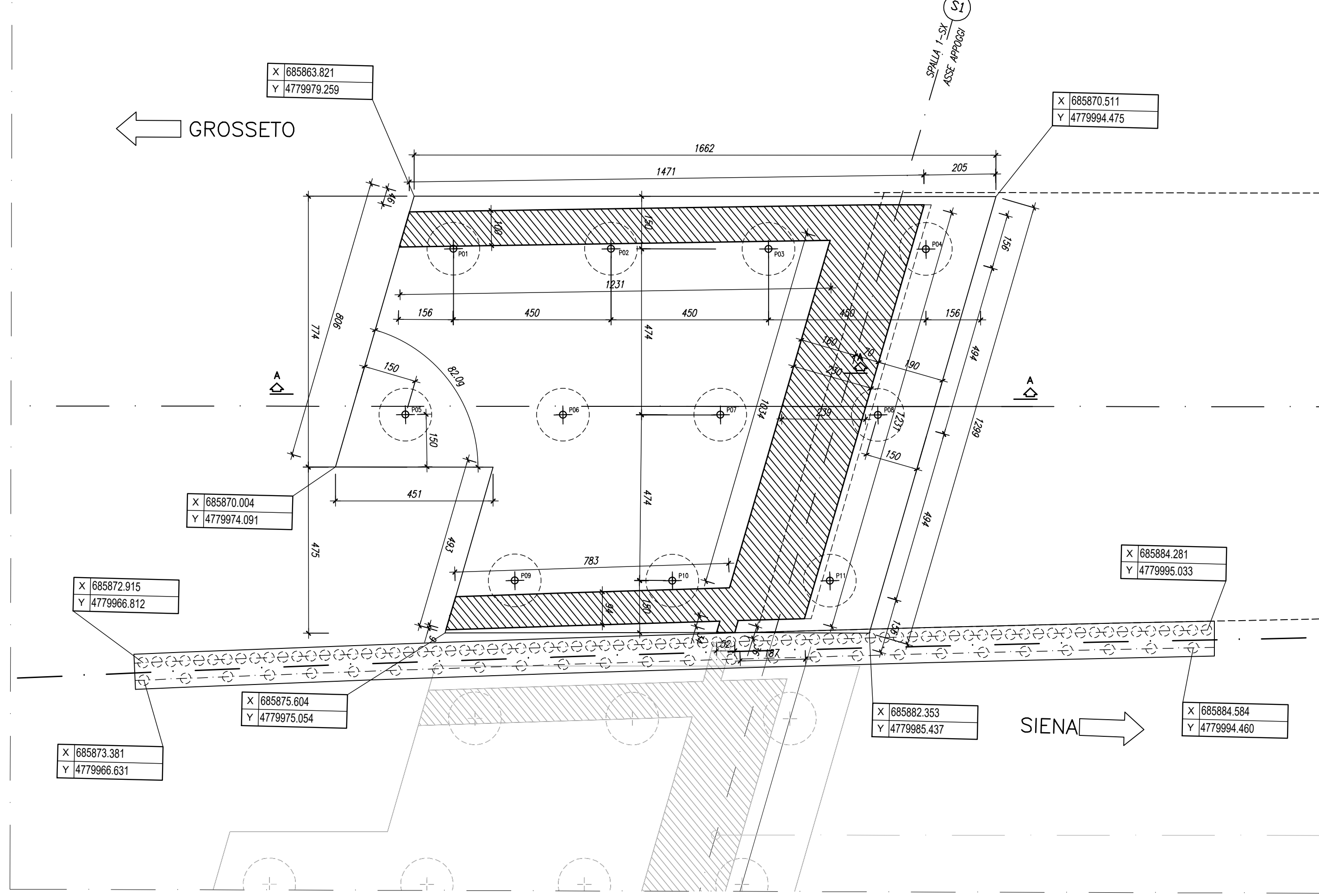
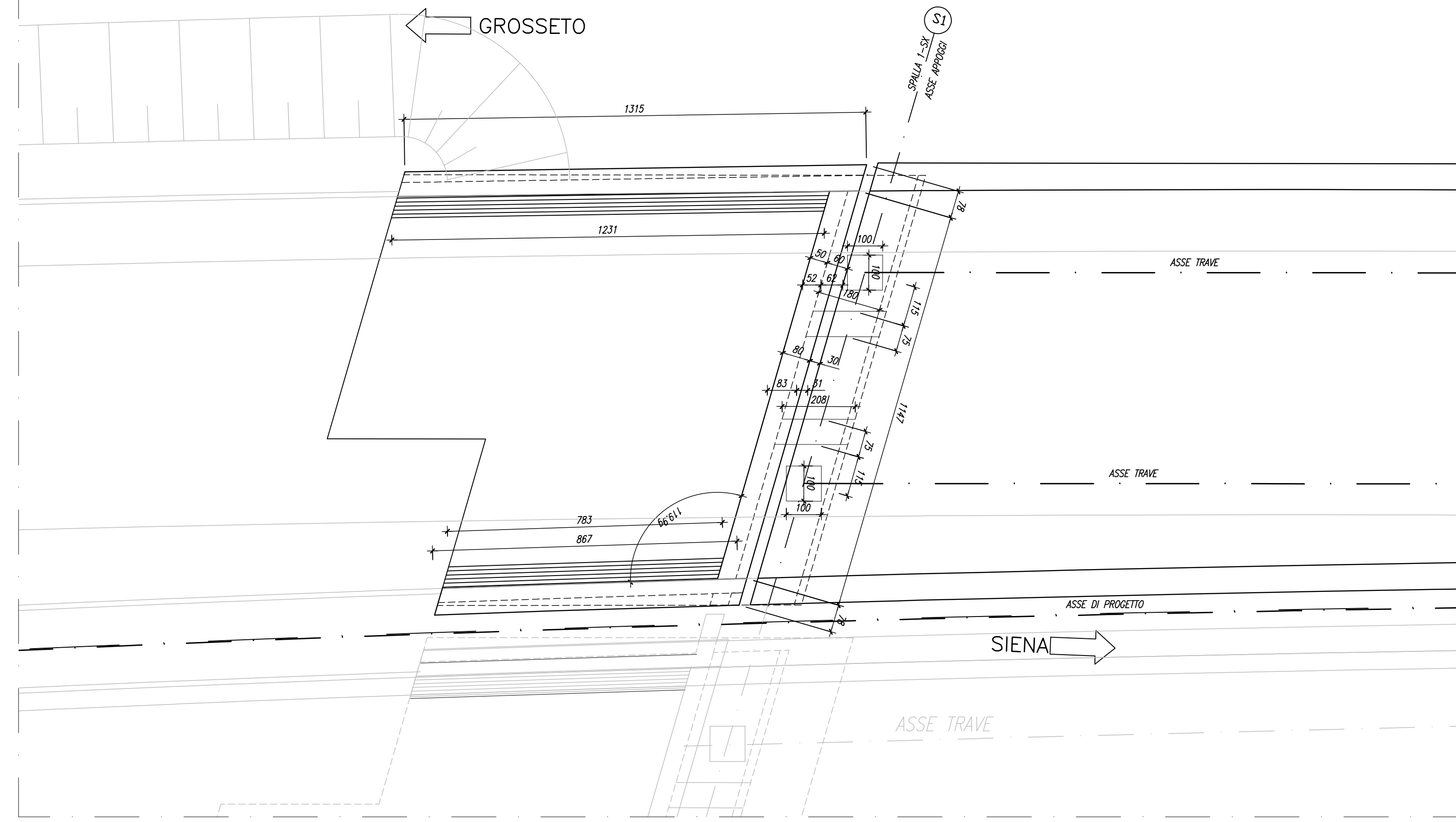


PIANTA FONDAZIONI - SPALLA S1-SX
Scala 1:100

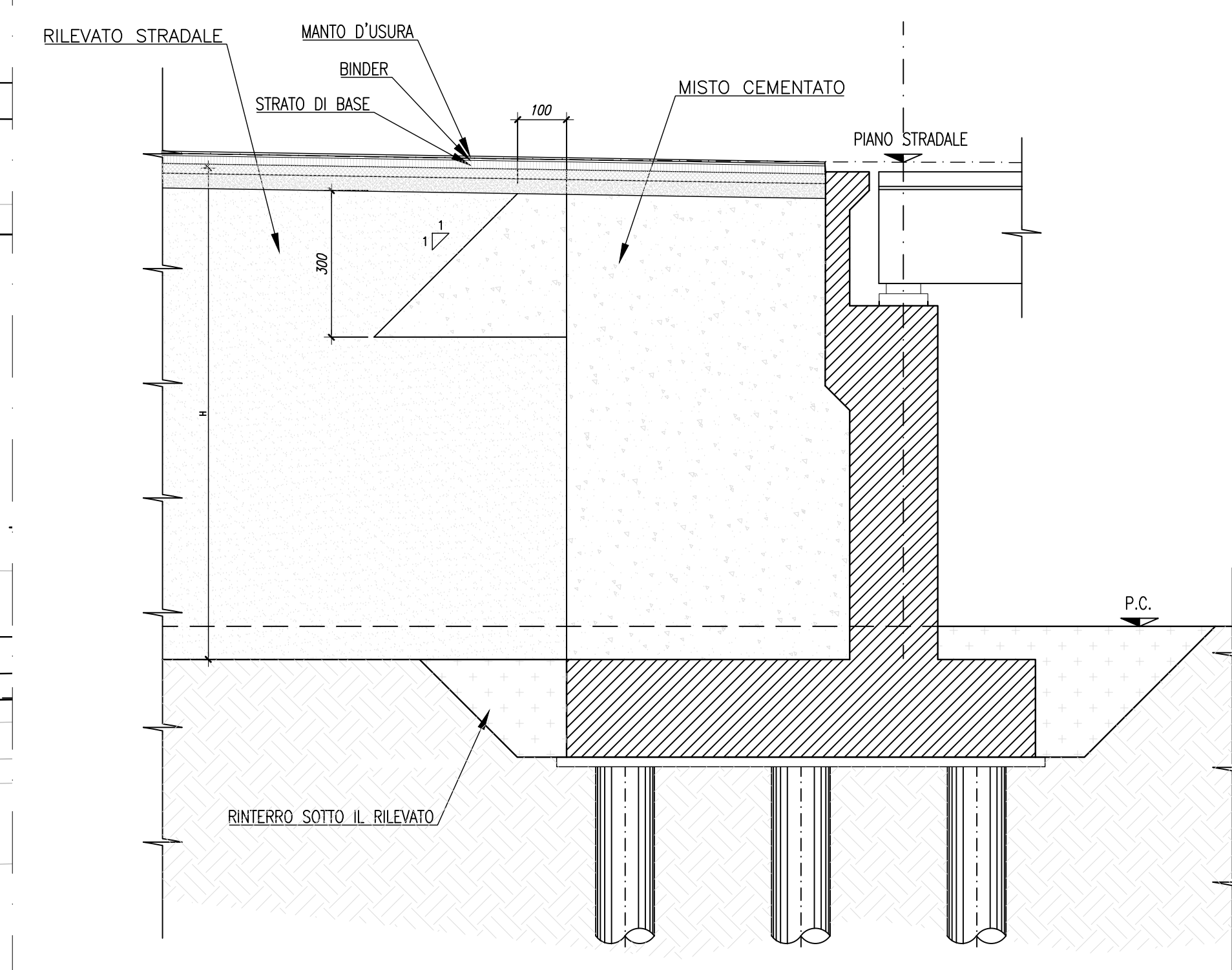


| COORDINATE PALI | | |
|-----------------|-------------|--------------|
| P3 | POSIZIONE X | POSIZIONE Y |
| P31 | 685863.6493 | 4779979.6875 |
| P32 | 685861.4633 | 4779983.8069 |
| P33 | 685863.6290 | 4779987.8270 |
| P34 | 685871.8836 | 4779992.8447 |
| P35 | 685869.4265 | 4779993.8209 |
| P36 | 685870.8493 | 4779985.4435 |
| P37 | 685873.3279 | 4779984.1646 |
| P38 | 685874.8682 | 4779988.8844 |
| P39 | 685875.1041 | 4779971.4829 |
| P310 | 685876.8448 | 4779984.6026 |
| P311 | 685876.4556 | 4779985.1233 |

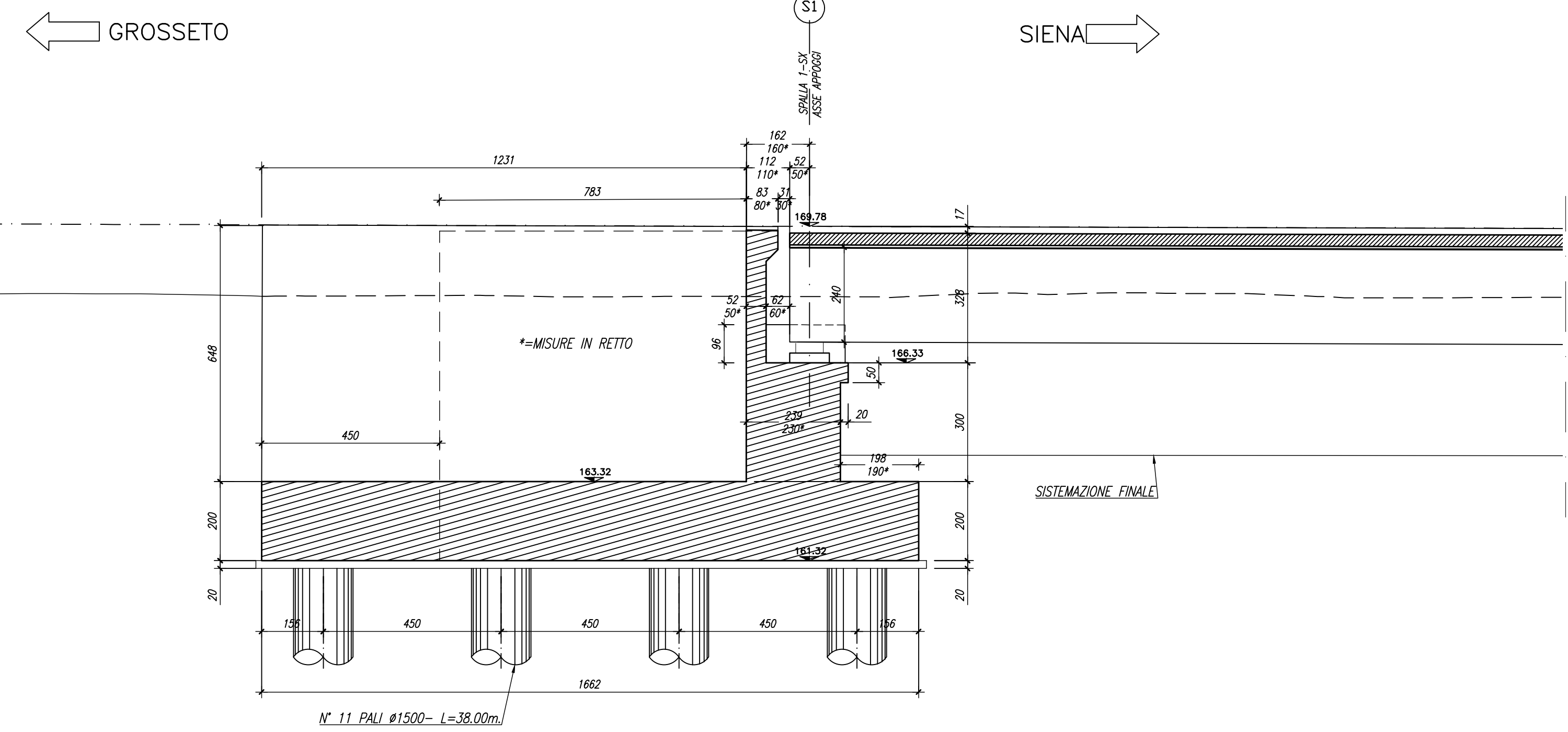
PIANTA IMPALCATO - SPALLA S1-SX
Scala 1:100



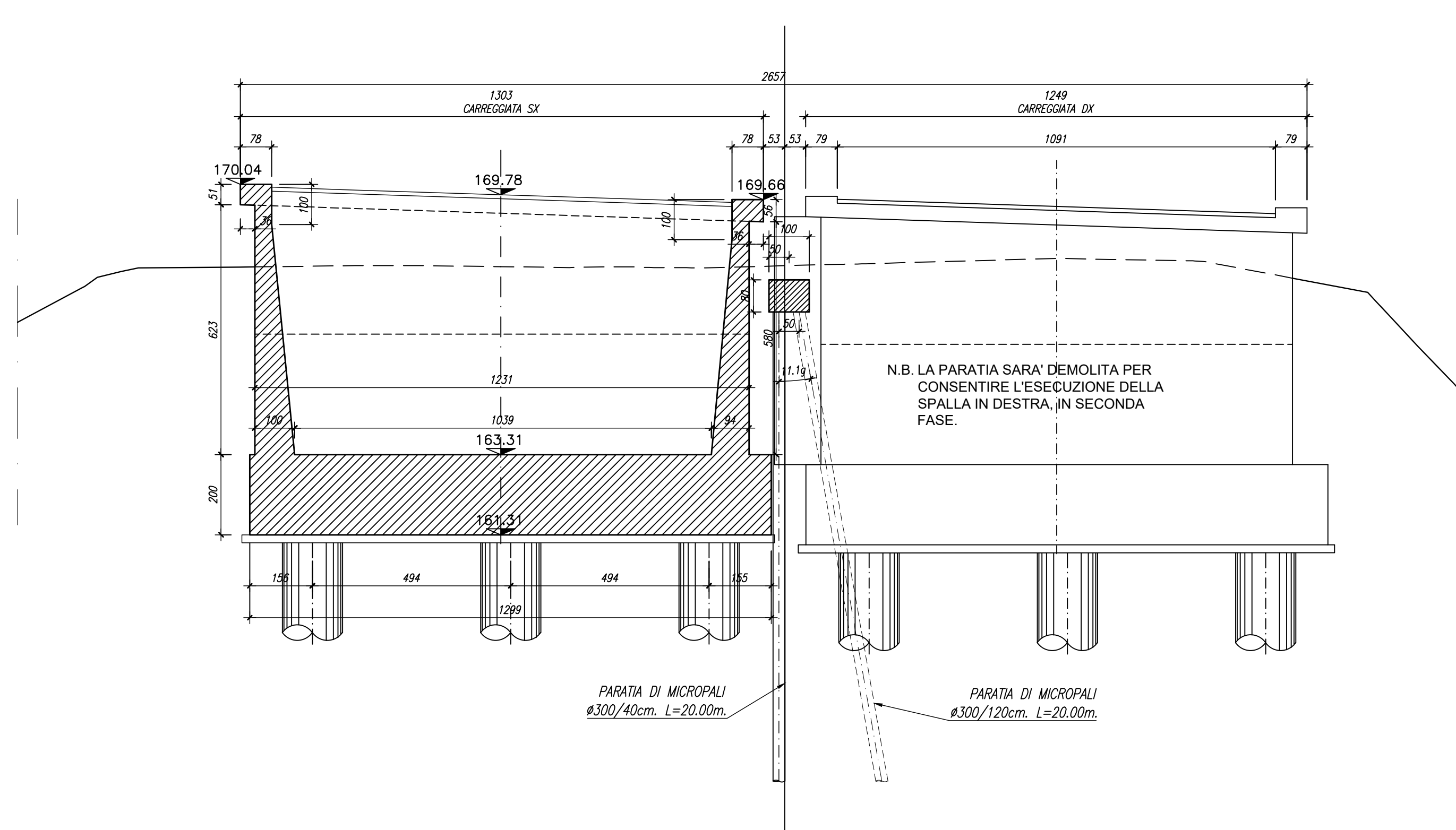
SEZIONE TRASVERSALE TIPO
Scala 1:100



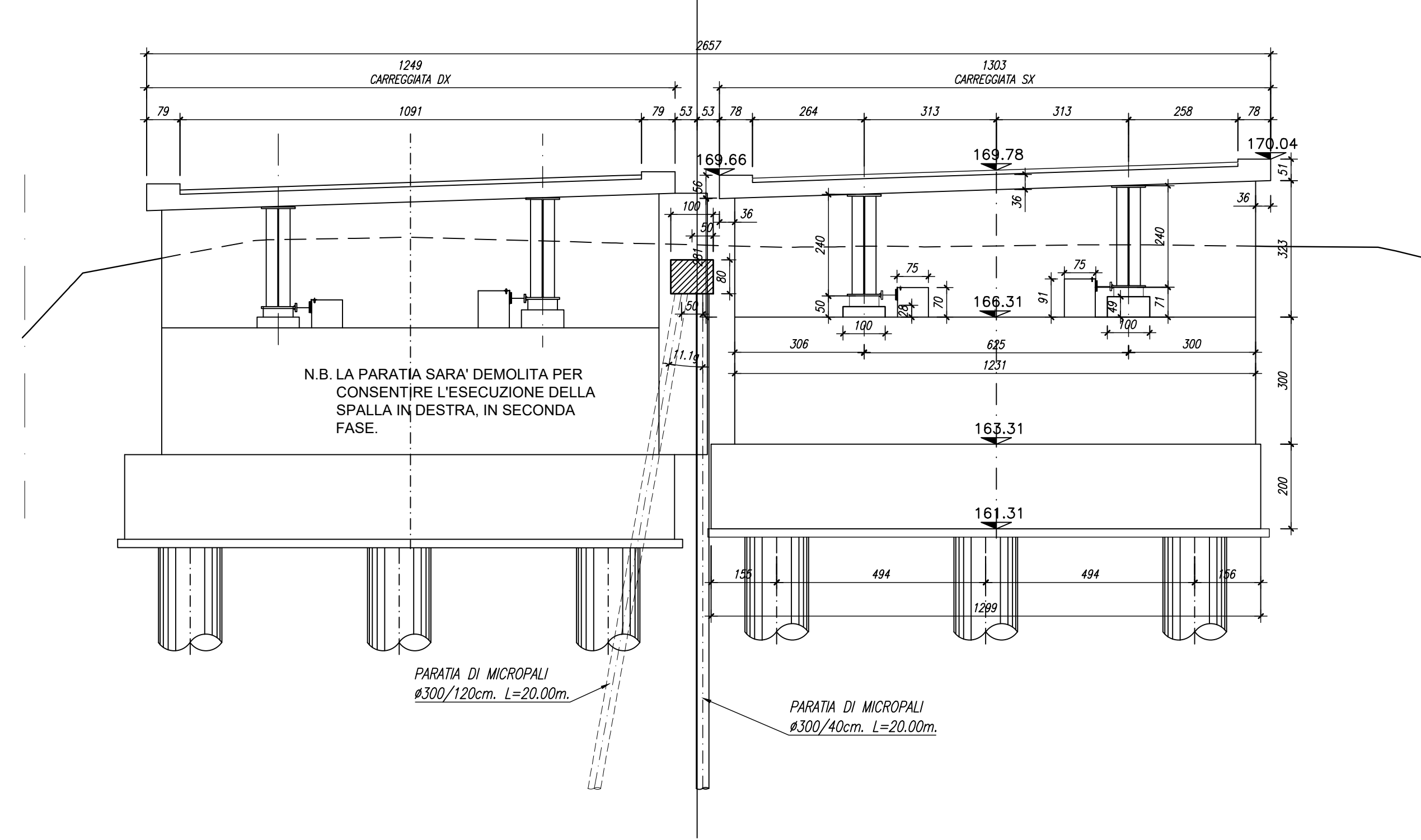
SEZIONE LONGITUDINALE A-A IN ASSE
Scala 1:100



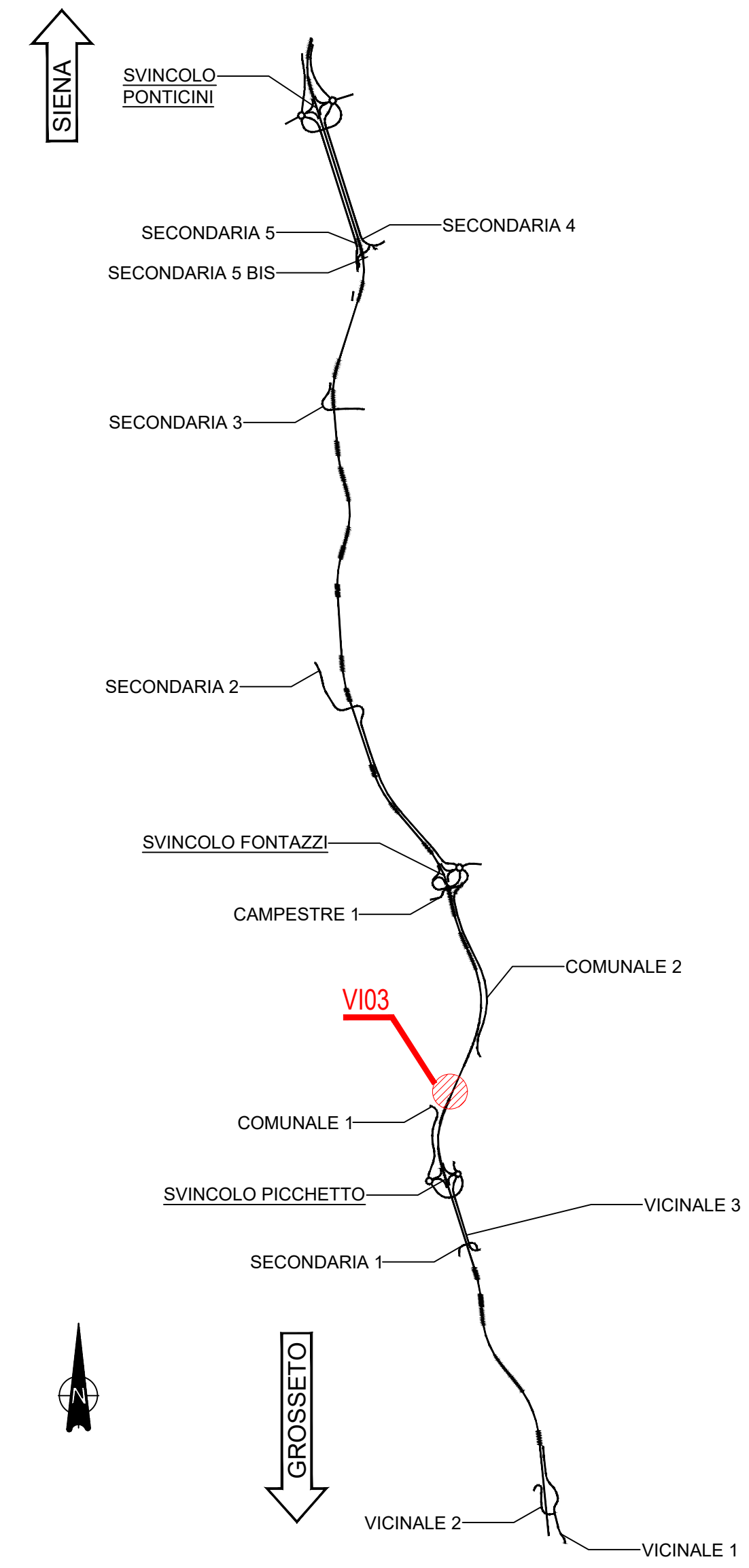
SEZIONE TRASVERSALE MURI RISOLTO SPALLA S1-SX
Scala 1:100



VISTA FRONTALE SPALLA S1-SX
Scala 1:100



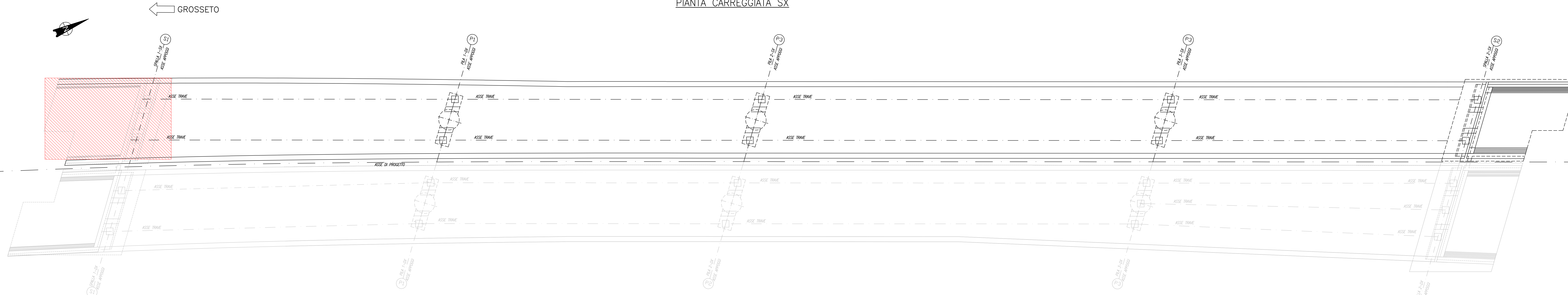
KEYPLAN



NOTE GENERALI

- TUTTE LE MISURE DELLA CARPENTERIA METALLICA SONO ESPRESSE IN MILLIMETRI, SALVO OVE DIVERSAMENTE INDICATO
- TUTTE LE MISURE DELLA CARPENTERIA STRUTTURALE SONO ESPRESSE IN CENTIMETRI, SALVO OVE DIVERSAMENTE INDICATO
- PER LE CARATTERISTICHE DEI MATERIALI FARE RIFERIMENTO ALL'ELABORATO T00-VI00-STR-SC01
- IN SEDE DI PROGETTO COSTRUTTIVO DI OFFICINA DOVRANNO ESSERE SVILUPPATI, VERIFICATI ED EVENTUALMENTE INTEGRATI TUTTI I DETTAGLI E LE GEOMETRIE DELLA CARPENTERIA METALLICA

PIANTA CARREGGIATA SX



PIANTA CARREGGIATA DX

Sanas GRUPPO IS ITALIANI
Direzione Progettazione e Realizzazione Lavori

ITINERARIO INTERNAZIONALE E78
S.G.C. GROSSETO - FANO
ADEGUAMENTO A 4 CORSIE
NEL TRATTO GROSSETO - SIENA (S.S. 223 "DI PAGANICO")
DAL KM 41+600 AL KM 53+400 - LOTTO 9

PROGETTO ESECUTIVO cod. FI15

PROGETTAZIONE: ATI SINTAGMA - GDG - ICARIA

IL RESPONSABILE DELL'INTEGRAZIONE DELLE PRESTAZIONI SPECIALISTICHE:
Dott. Ing. Nicola Gianni

IL GRUPPO DI PROGETTAZIONE:
MANDATARIA: SINTAGMA, ICARIA

IL PROGETTISTA:
Dott. Ing. Andrea Duranti
Dott. Ing. V. D'Alagni
Dott. Ing. A. Biondi
Dott. Ing. E. Duranti
Dott. Ing. G. Geronzi
Dott. Ing. M. Di Tullio
Dott. Ing. S. Sestini
Dott. Ing. L. Di Neri
Dott. Ing. F. Bardi

IL COORDINATORE PER LA SICUREZZA IN FASE DI PROGETTAZIONE:
Dott. Ing. Filippo Farnetani
Dott. Ing. Filippo Farnetani

PROTOCOLLO DATA

VIADOTTI
VIADOTTO SUL FIUME MERSE SX
Carpenteria Spalla 1

CODICE PROGETTO: 705-1023-SX-C011
PROGETTO: L. 19/01
CODICE ELAB.: T00VI03STRCP01
REVISIONE: C
SCALA: 1:100

| REVISIONE | DATA | REDAATTO | VERIFICATO | APPROVATO |
|-----------|----------|------------|------------|------------|
| C | Mar 2021 | M. Di Neri | E. Biondi | A. Duranti |
| B | Gen 2021 | M. Di Neri | E. Biondi | A. Duranti |
| A | Feb 2020 | M. Di Neri | E. Biondi | A. Duranti |