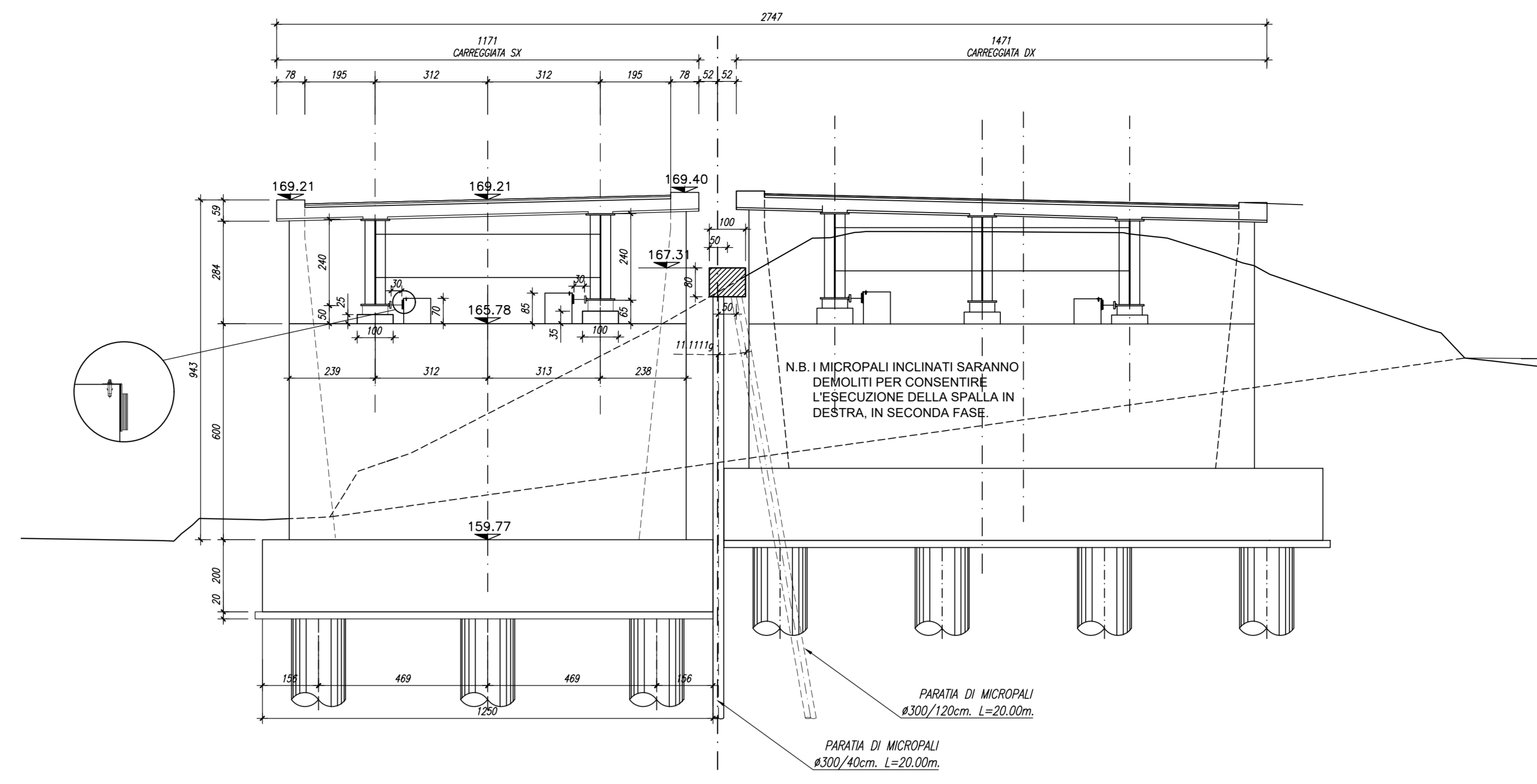
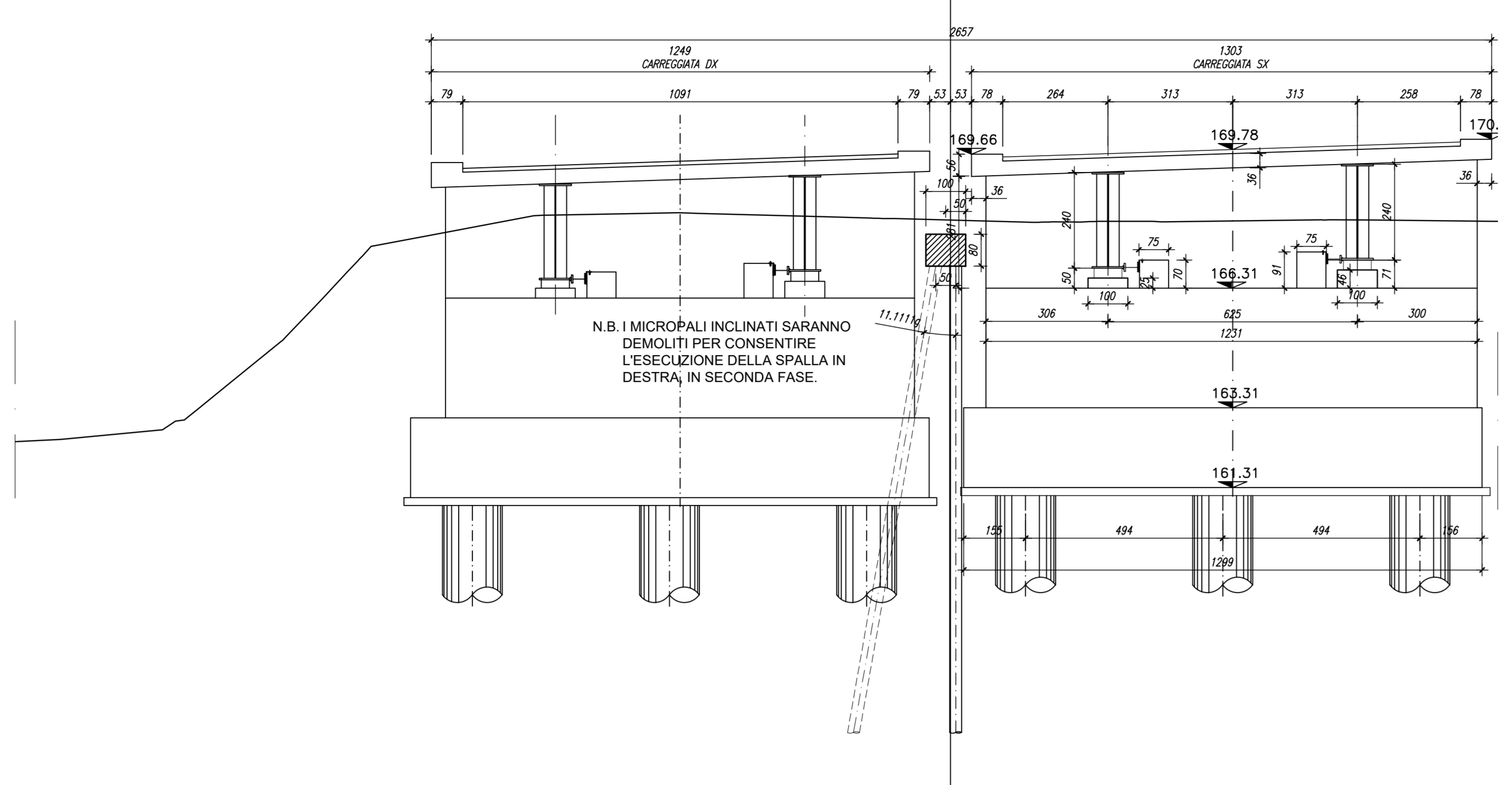


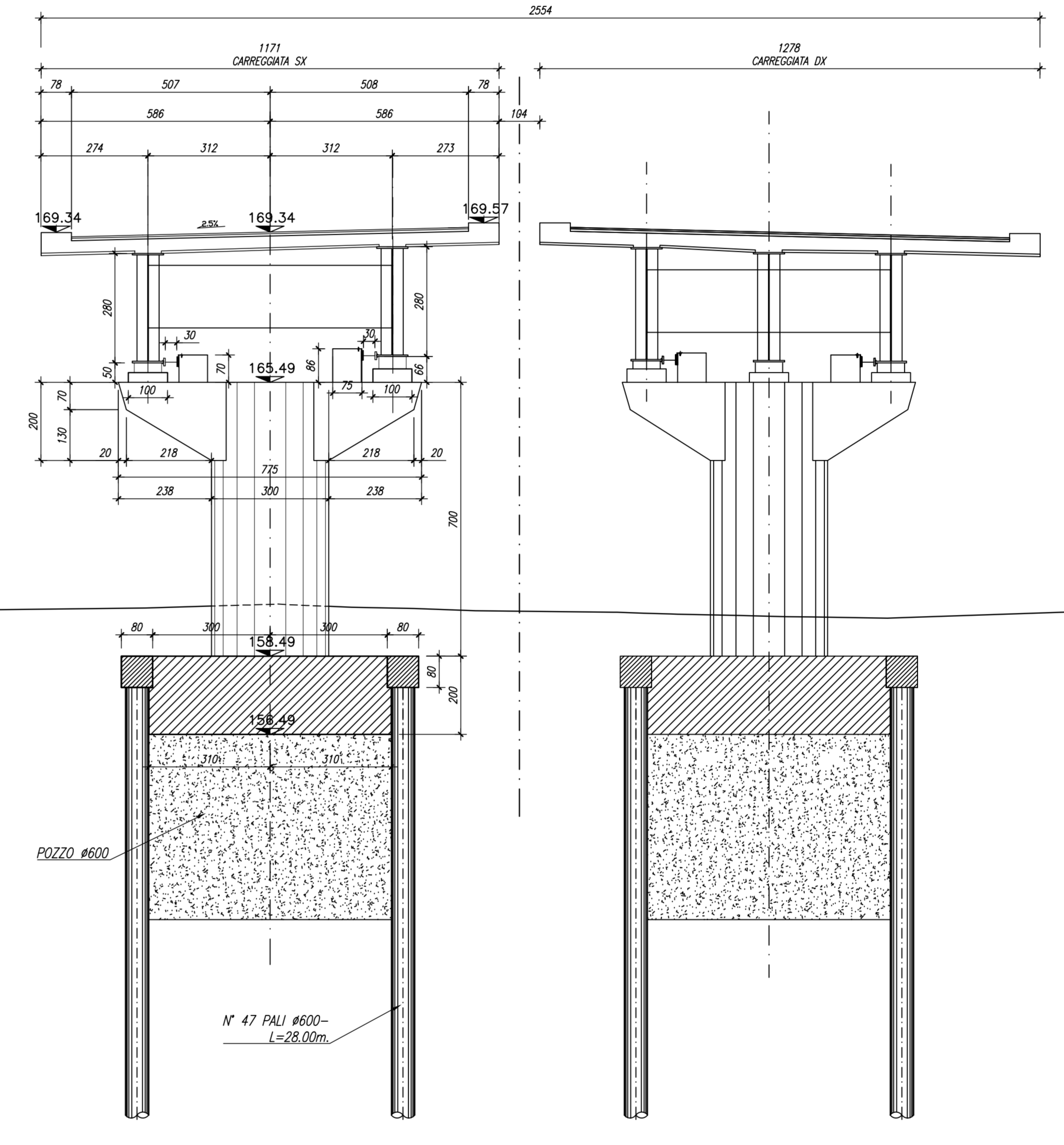
VISTA FRONTALE SPALLA S2-SX  
Scala 1:100



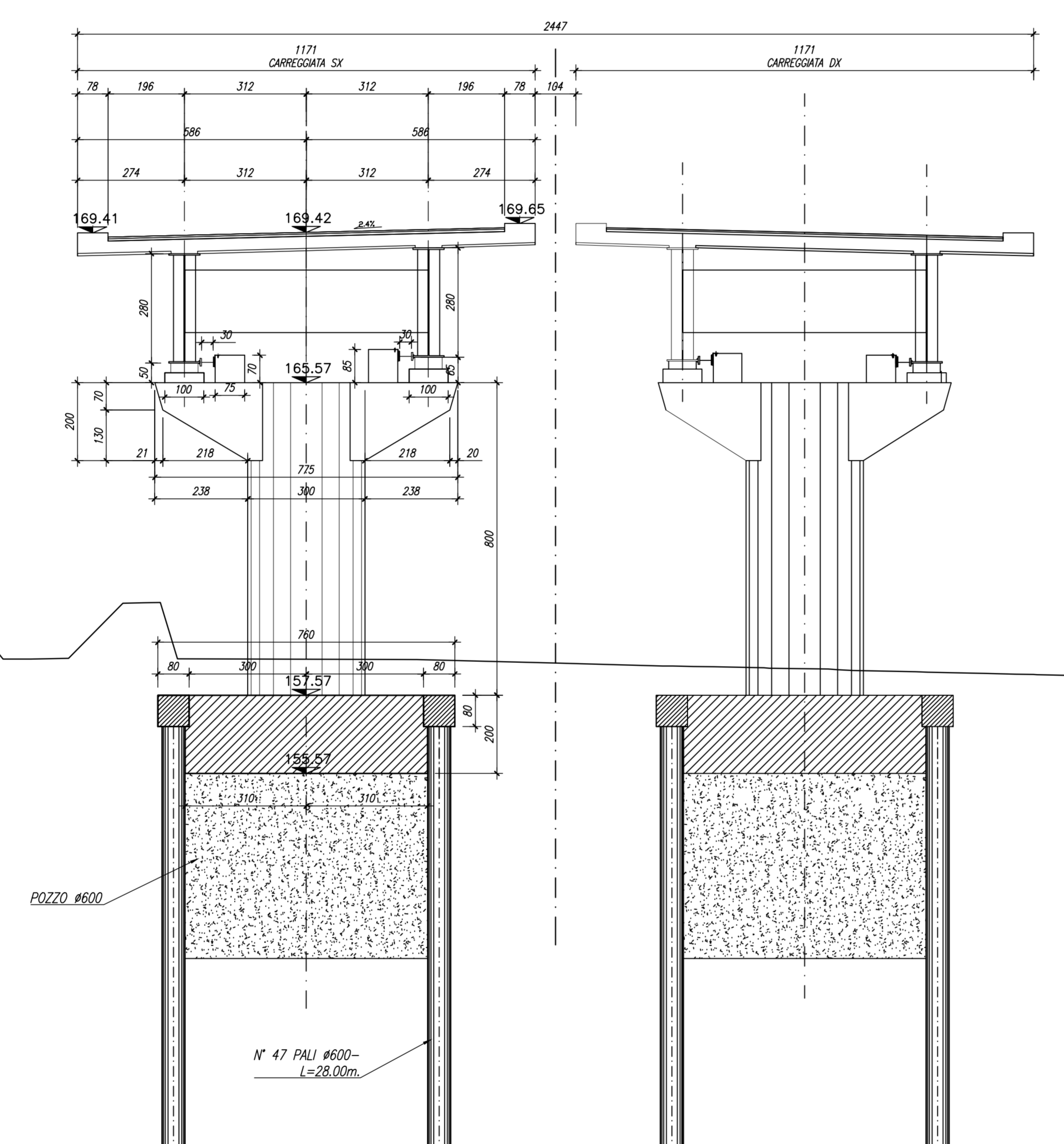
VISTA FRONTALE SPALLA S1-SX  
Scala 1:100



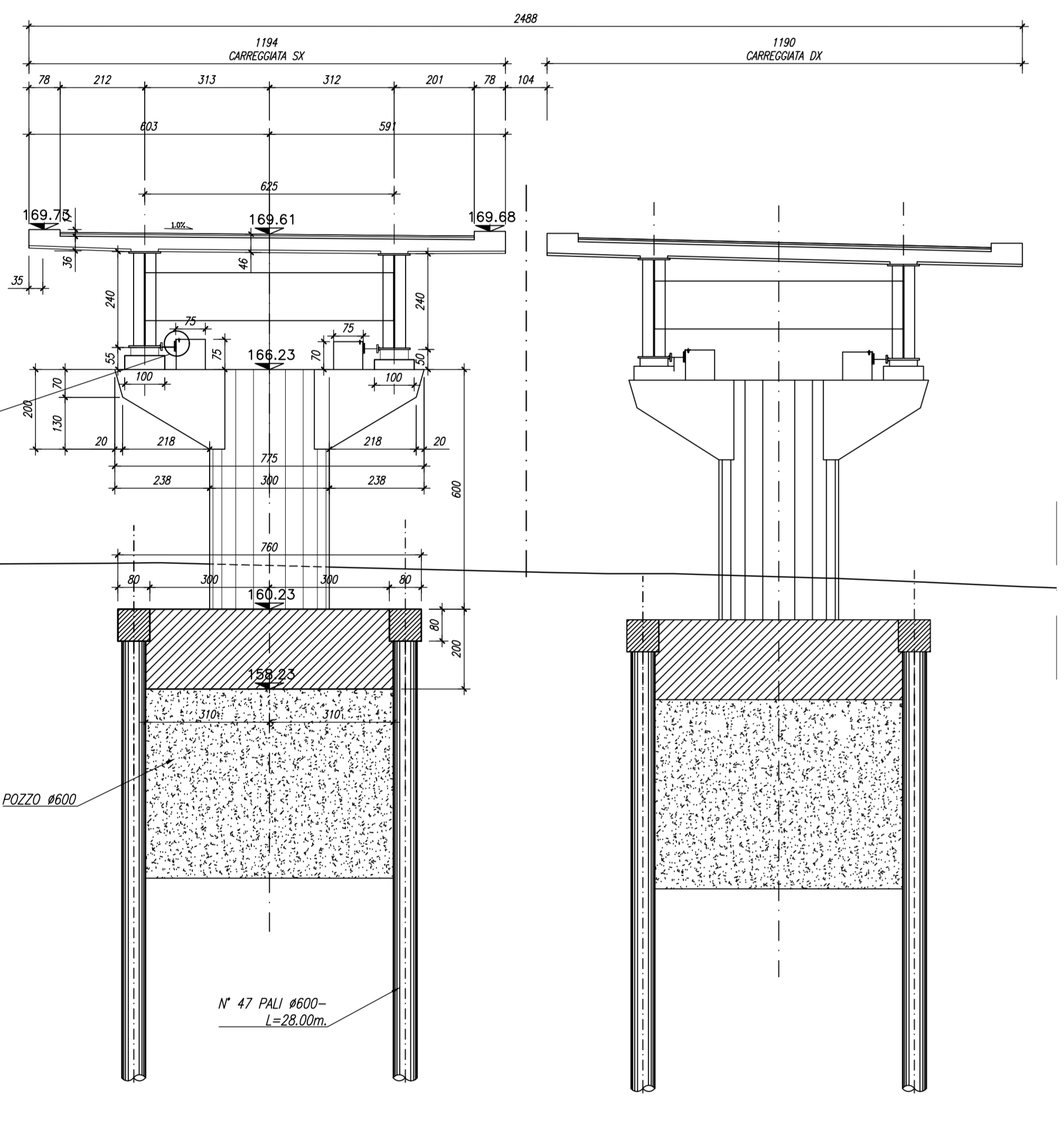
VISTA FRONTALE PILA 3  
Scala 1:100



VISTA FRONTALE PILA 2  
Scala 1:100

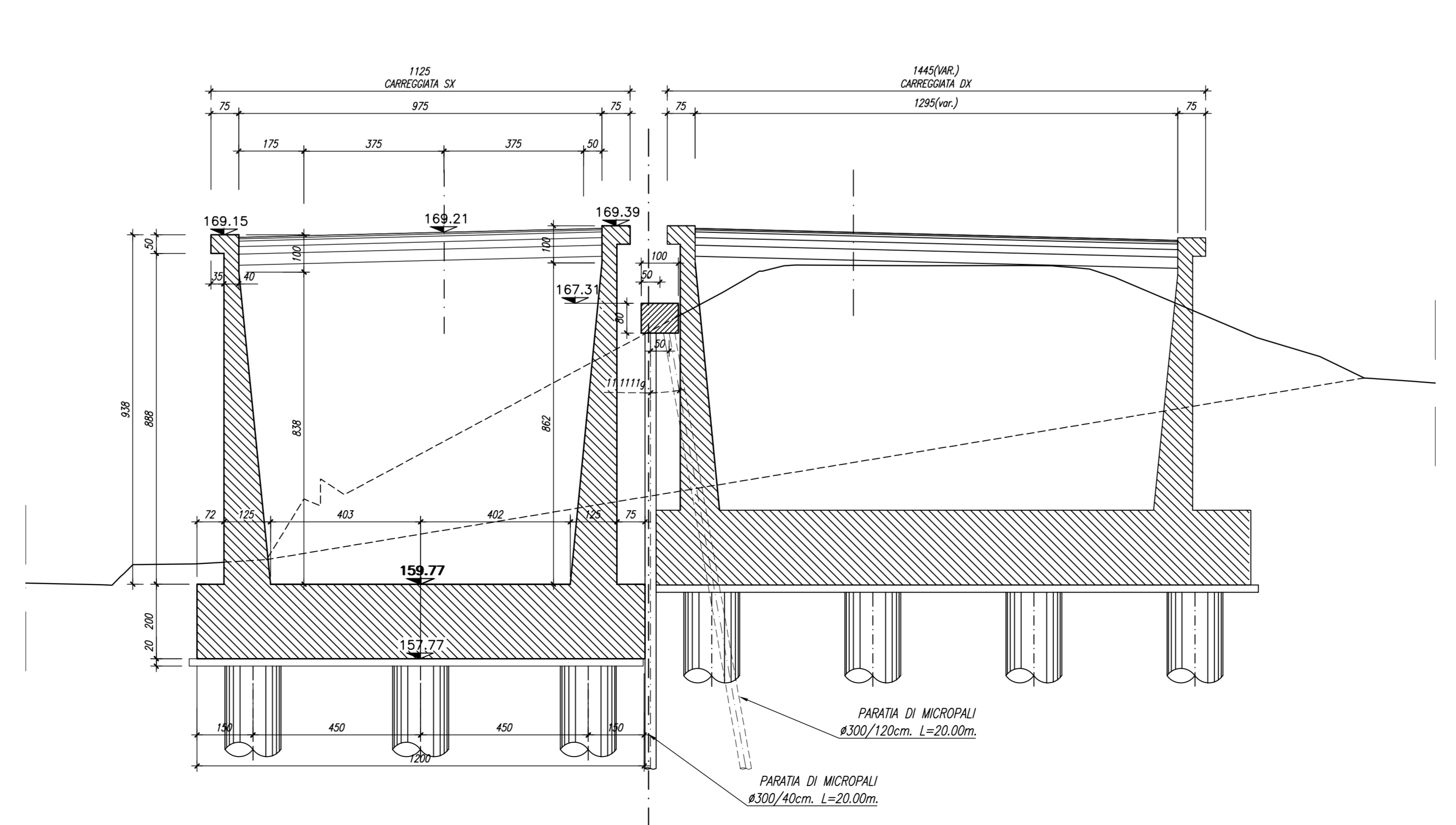


VISTA FRONTALE PILA 1  
Scala 1:100

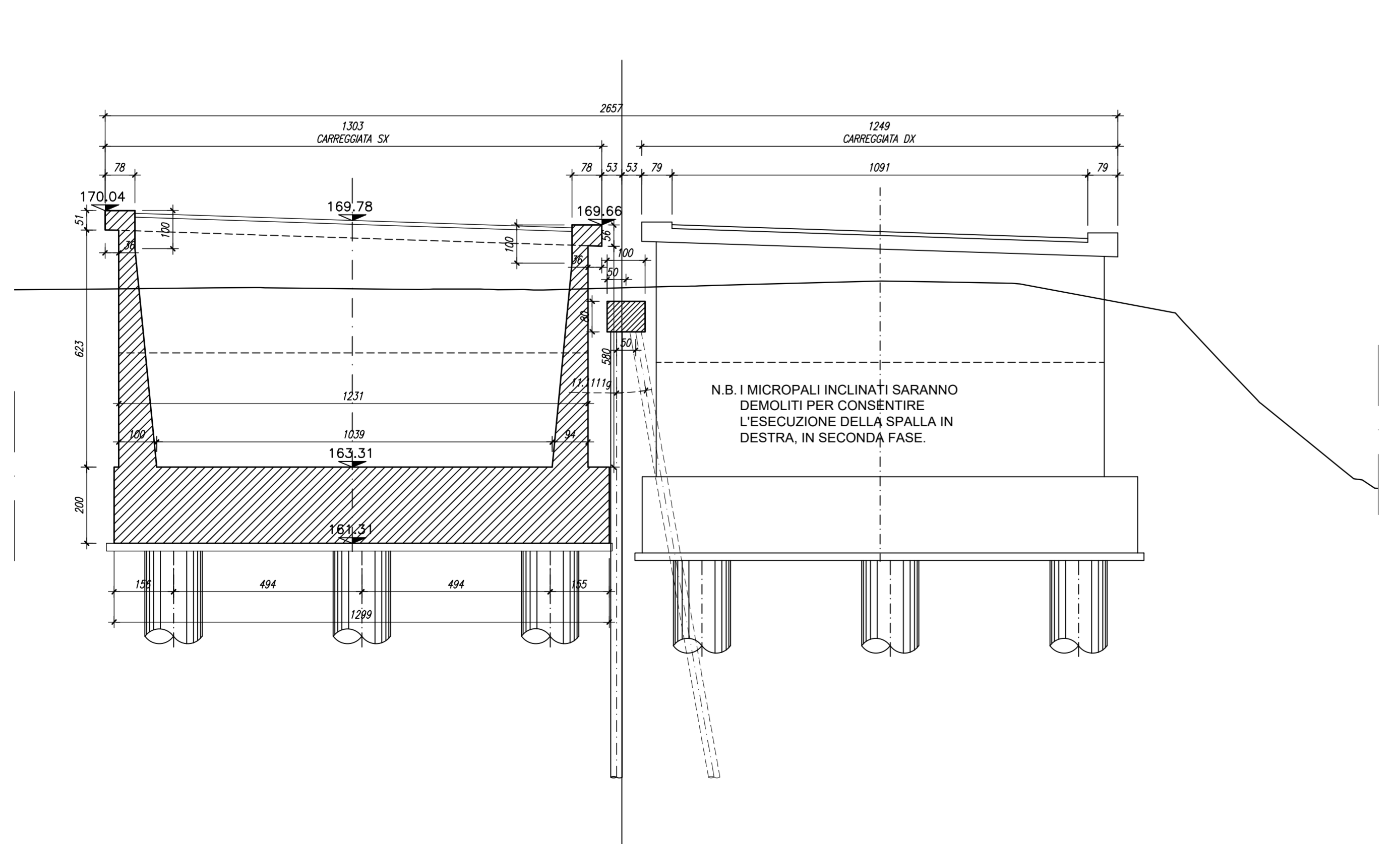


NOTE GENERALI  
- TUTTE LE MISURE DELLA CARPENTERIA METALLICA SONO ESPRESSE IN MILLIMETRI, SALVO OVE DIVERSAMENTE INDICATO  
- TUTTE LE MISURE DELLA CARPENTERIA STRUTTURALE SONO ESPRESSE IN CENTIMETRI, SALVO OVE DIVERSAMENTE INDICATO  
- PER LE CARATTERISTICHE DEI MATERIALI FARE RIFERIMENTO ALL'ELABORATO TO0-VIO0-STR-SC01  
- IN SEDE DI PROGETTO COSTRUTTIVO DI OFFICINA DOVRANNO ESSERE SVILUPPATI, VERIFICATI ED EVENTUALMENTE INTEGRATI TUTTI I DETTAGLI E LE GEOMETRIE DELLA CARPENTERIA METALLICA

SEZIONE TRASVERSALE MURI RISVOLTO SPALLA S2-SX  
Scala 1:100



SEZIONE TRASVERSALE MURI RISVOLTO SPALLA S1-SX  
Scala 1:100



**Sanas**  
GRUPPO FS ITALIANE  
Direzione Progettazione e Realizzazione Lavori

**ITINERARIO INTERNAZIONALE E78**  
**S.G.C. GROSSETO - FANO**  
ADEGUAMENTO A 4 CORSIE  
NEL TRATTO GROSSETO - SIENA (S.S. 223 "DI PAGANICO")  
DAL KM 41+600 AL KM 53+400 - LOTTO 9

PROGETTO ESECUTIVO cod. F115

PROGETTAZIONE: ATI SINTAGMA - GDG - ICARIA  
IL RESPONSABILE DELL'INTEGRAZIONE DELLE PRESTAZIONI SPECIALISTICHE: MANO D'OPERA: MANO D'OPERA:  
Dott. Ing. Nando Granieri  
Ordine degli Ingegneri della Prov. di Terni n° A851

IL PROGETTISTA:  
Dott. Ing. Federico Durantini  
Ordine degli Ingegneri della Prov. di Terni n° A854

IL GEOLOGO:  
Dott. Geol. Giorgio Cerquiglini  
Ordine dei Geologi della Regione Umbria n°108

IL COORDINATORE PER LA SICUREZZA IN FASE DI PROGETTAZIONE:  
Dott. Ing. Filippo Perinazzo  
Ordine degli Ingegneri della Prov. di Perugia n° A1373

PROTOCOLLO DATA

**VIADOTTI**  
**VIADOTTO SUL FIUME MERSE SX**  
Sezioni

| PROGETTO | LV. PROJ. | N. PROJ. | REVISIONE | SCALA: |
|----------|-----------|----------|-----------|--------|
| LOF115   | E         | 1901     | B         | 1:100  |

Revisione a seguito rapporto intermedio DGSV 156/2 del 02/03/2021  
A Emissione  
B

| REV. | DESCRIZIONE   | DATA       | REDATTO | VERIFICATO | APPROVATO  |
|------|---|------------|---------|------------|------------|
| A    | Revisione a seguito rapporto intermedio DGSV 156/2 del 02/03/2021 | Mar 2021   | M.Civo  | E.Barbicoi | N.Granieri |
| B    | Emissione   | 26/02/2020 | M.Civo  | E.Barbicoi | N.Granieri |