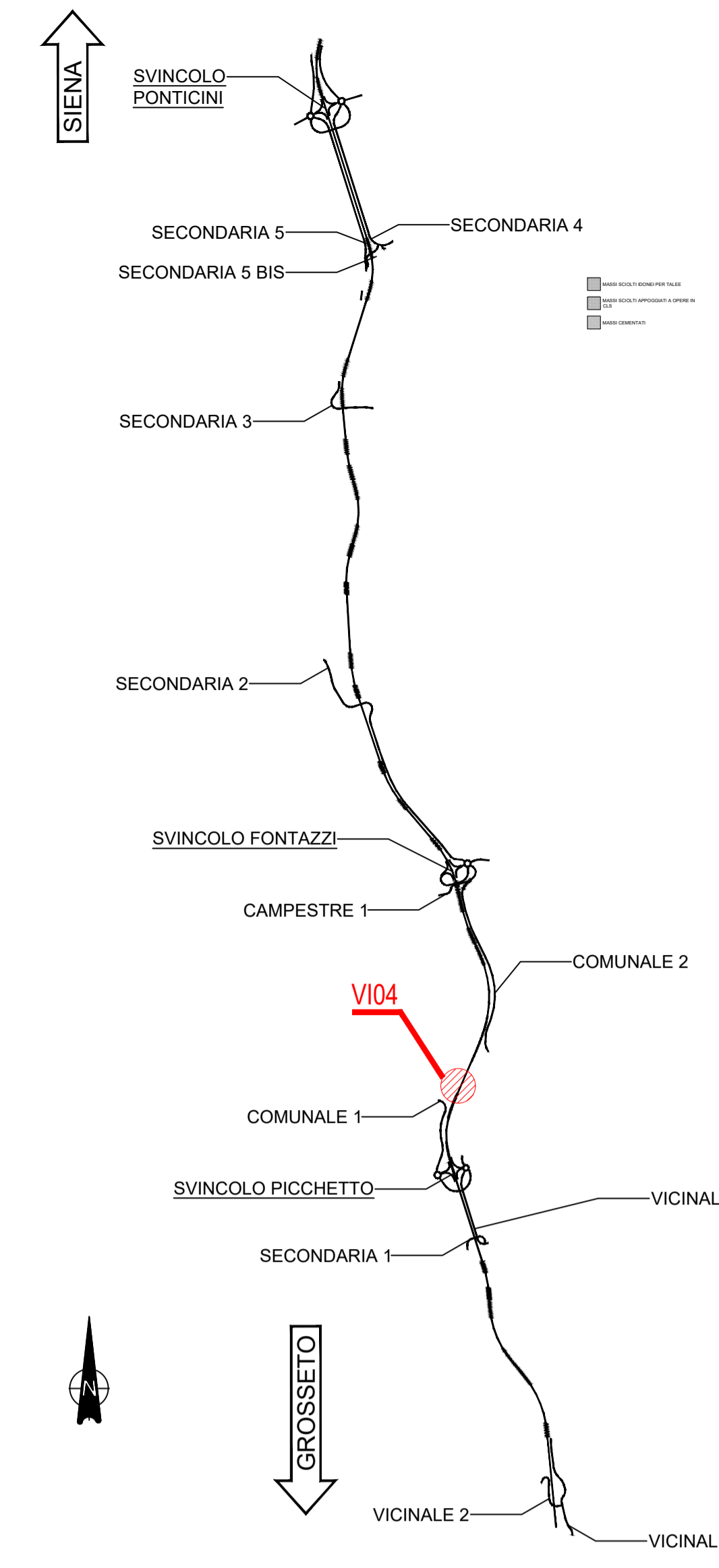
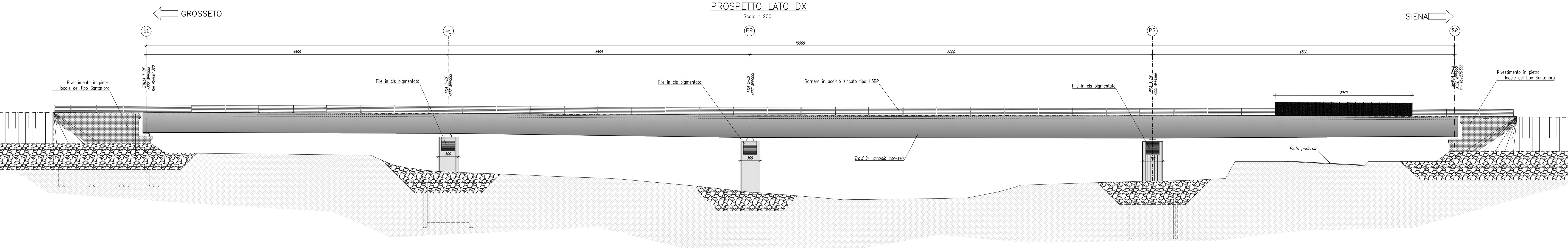
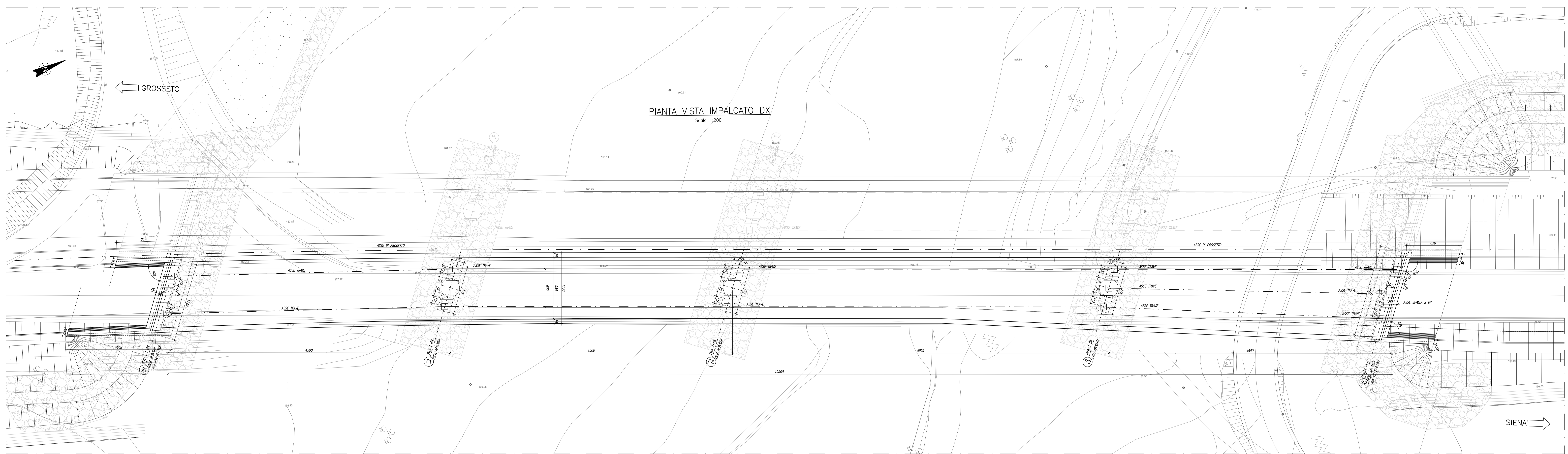


**KEYPLAN**



**NOTE GENERALI**

- TUTTE LE MISURE DELLA CARPENTERIA METALLICA SONO ESPRESSE IN MILLIMETRI, SALVO OVE DIVERSAMENTE INDICATO
- TUTTE LE MISURE DELLA CARPENTERIA STRUTTURALE SONO ESPRESSE IN CENTIMETRI, SALVO OVE DIVERSAMENTE INDICATO
- PER LE CARATTERISTICHE DEI MATERIALI FARE RIFERIMENTO ALL'ELABORATO T00-VI00-STR-SC01
- IN SEDE DI PROGETTO COSTRUTTIVO DI OFFICINA DOVRANNO ESSERE SVILUPPATI, VERIFICATI ED EVENTUALMENTE INTEGRATI TUTTI I DETTAGLI E LE GEOMETRIE DELLA CARPENTERIA METALLICA



VIADOTTO SUL FIUME MERSE				
Nome Opera	WBS PE	Progressiva	Tipo di Finitura	Superficie da Trattare [m <sup>2</sup> ]
Viadotto sul Fiume Merse dx	VI04	45+081.338 -> 45+176.566	PILE	240,64
			SPALLE	134

**Direzione Progettazione e Realizzazione Lavori**

**ITINERARIO INTERNAZIONALE E78**  
**S.G.C. GROSSETO - FANO**  
**ADEGUAMENTO A 4 CORSE**  
**NEL TRATTO GROSSETO - SIENA (S.S. 223 "DI PAGANICO")**  
**DAL KM 41+600 AL KM 53+400 - LOTTO 9**

**PROGETTO ESECUTIVO** COD. F115

---

**PROGETTAZIONE: ATI SINTAGMA - GDG - ICARIA**

**IL RESPONSABILE DELL'INTEGRAZIONE DELLE PRESTAZIONI SPECIALISTICHE:**  
 Dott. Ing. Nicola Grassini  
 Ordine degli Ingegneri della Prov. di Perugia n° 4313

**IL GRUPPO DI PROGETTAZIONE:**  
**Sintagma** **GEOTECNICA** **ICARIA**

**IL PROGETTISTA:**  
 Dott. Ing. Federico Duranti  
 Ordine degli Ingegneri della Prov. di Terni n° 4844

**IL GEOLOGO:**  
 Dott. Geol. Giorgio Casagrandi  
 Ordine dei Geologi della Regione Umbra n° 238

**IL COORDINATORE PER LA SICUREZZA IN FASE DI PROGETTAZIONE:**  
 Dott. Ing. Filippo Ferraraccio  
 Ordine degli Ingegneri della Prov. di Perugia n° 4313

**PROTOCOLLO** **DATA**

---

**VIADOTTI**  
**VIADOTTO SUL FIUME MERSE DX**  
**Pianta impalcato e prospetto**

CODICE PROGETTO	NUM. FILE	REVISIONE	SCALA:
PROGETTO: L01115 E 1901	NUM. FILE: 200-104-1-STR-002	REVISIONE: C	SCALA: 1:200

REV.	DESCRIZIONE	DATA	REDATTO	VERIFICATO	APPROVATO
C	Revisione a seguito rapporto intermedio DGV 156/2 del 02/03/2021	Mar 2021	M.Duo	E.Bonucci	K.Dover
B	Revisione a seguito rapporto intermedio DGV 156/1 del 27/05/2020	Gen 2021	M.Duo	E.Bonucci	K.Dover
A	Emissione	Feb 2020	M.Duo	E.Bonucci	K.Dover