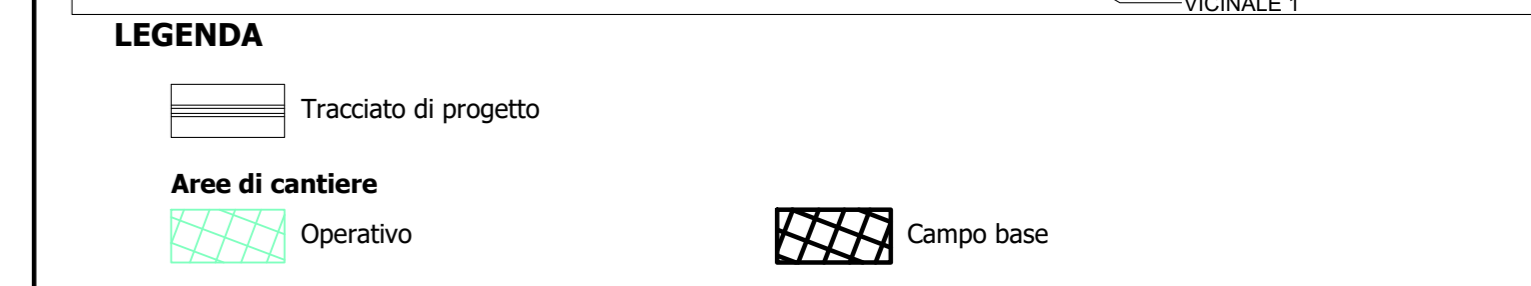
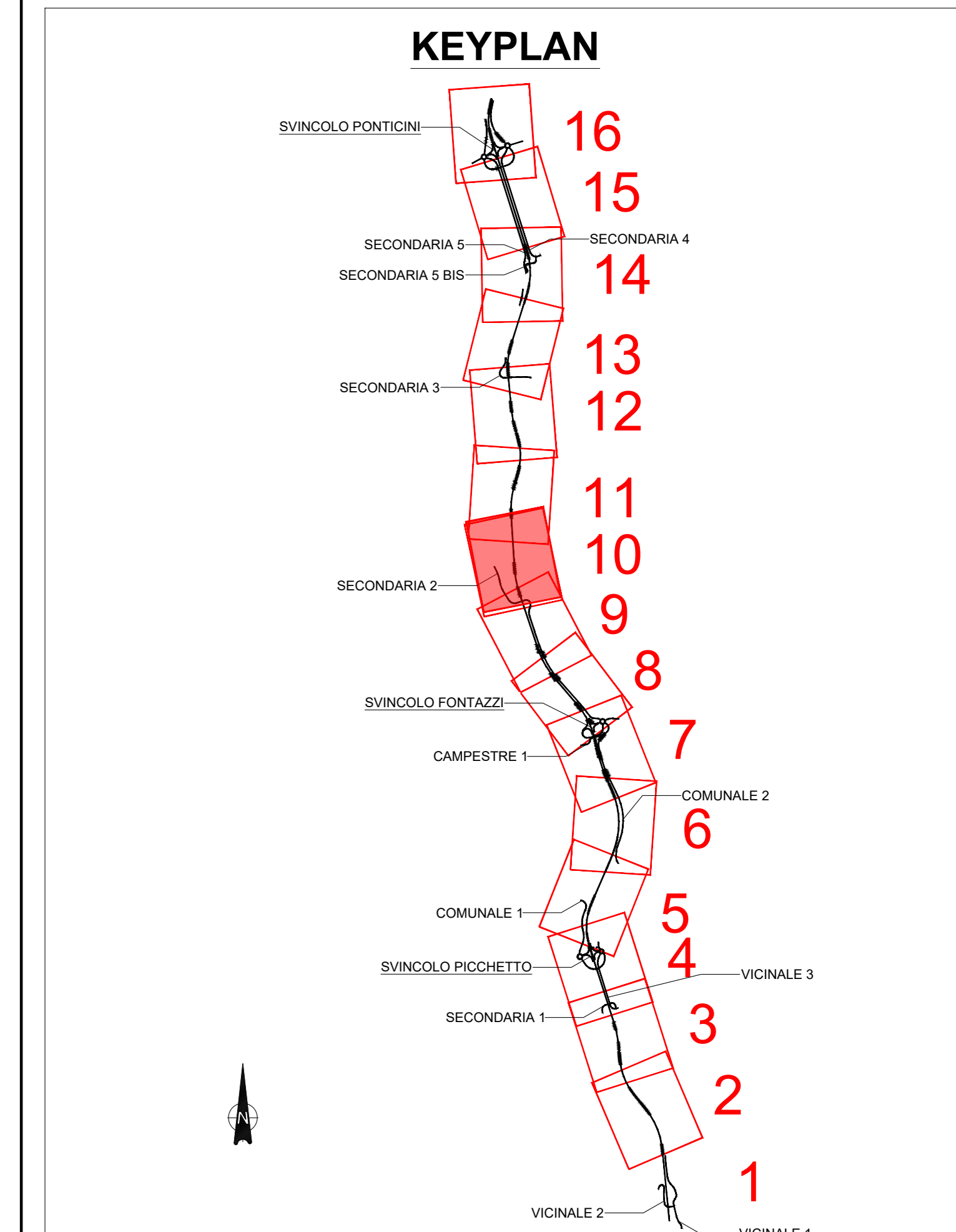


FILARI ARBOREO - ARBUSTIVI	
N° MODULI	12
SPECIE ARBOREE	N° Superficie intervento (mq)
Leccio	12
Cerro	24
SPECIE ARBUSTIVE	N°
Sanguinella	36
Biancospino	84
Melo selvatico	36
INERBIMENTO SEMPLICE	mq
	3815

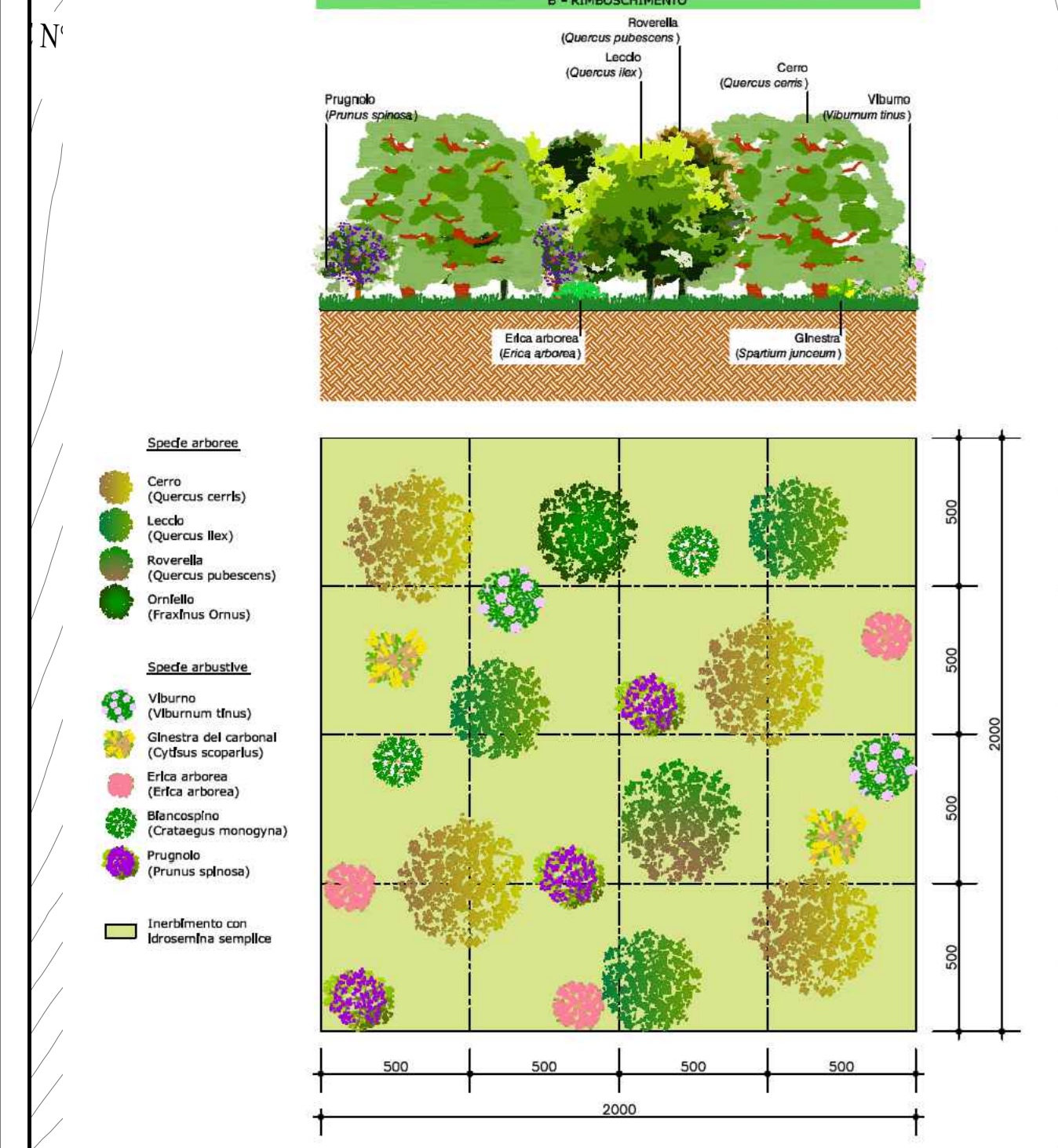
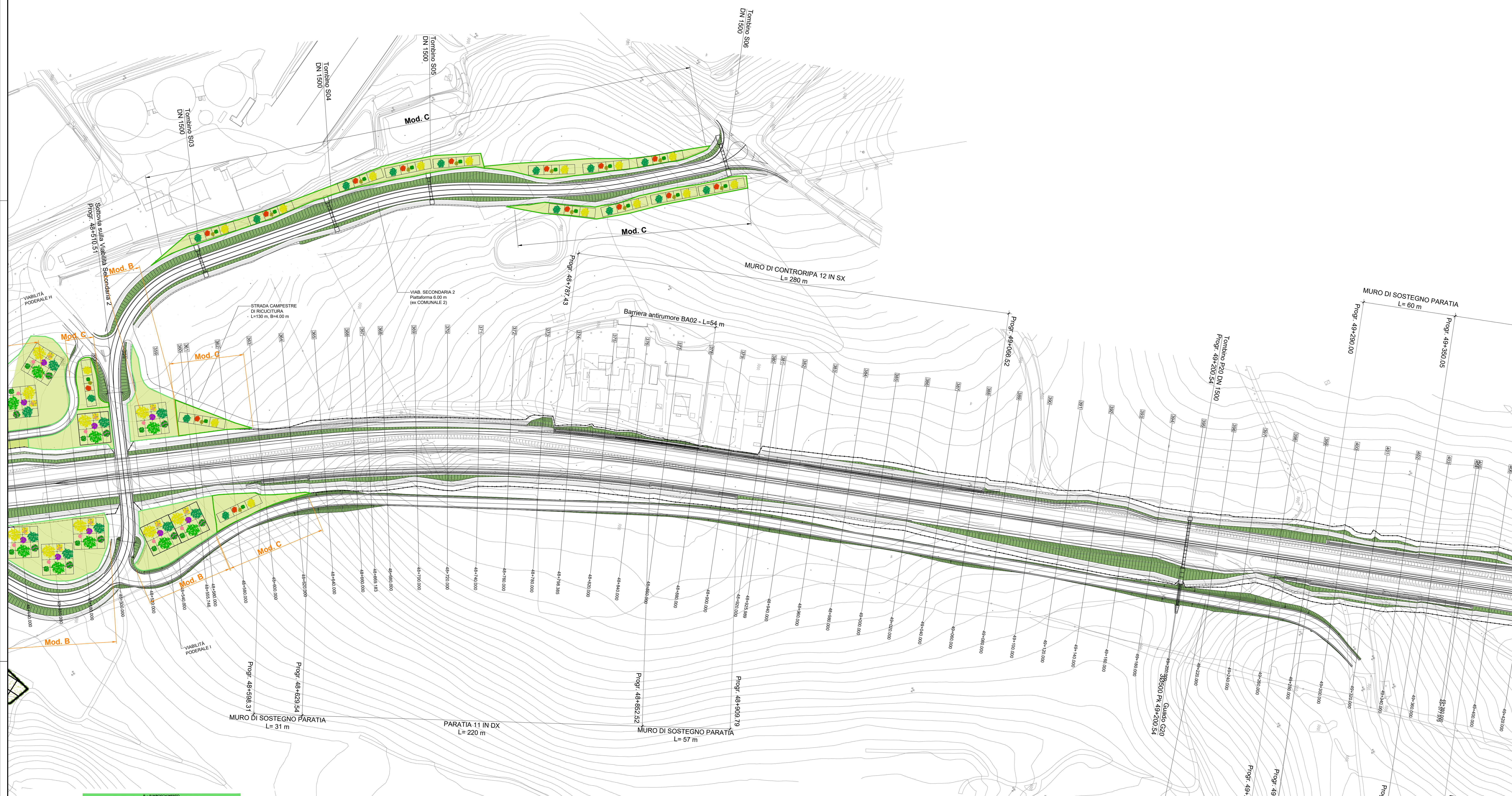
MISCELA PER IDROSEMINA SEMPLICE e POTENZIATA	Graminaceae	60%	Leguminosae	40%
	Festuca arundinacea (Festuca falsacona)	15	Lotus corniculatus (Ginestrino)	10
	Brachypodium pinnatum (Paleo comune)	15	Medicago sativa (Erba medica)	10
	Trifolium lanatum (Bambagione pubescente)	10	Vicia sativa (Veccia comune)	10
	Dactylis glomerata (Erba mazzolina)	10	Trifolium repens (Trifoglio bianco)	10
	Lotium perenne (Loglio)	10		

MISCELA AGRONOMICA PER RIPRISTINO CANTIERI STATO QUO ANTE	Graminaceae	60%	Leguminosae	40%
	Bromus inermis Leys (Bromo inermo)	20	Lotus corniculatus (Ginestrino)	10
	Dactylis glomerata (Erba mazzolina)	20	Medicago sativa (Erba medica)	10
	Festuca ovina (Paleo dei montoni)	20	Trifolium repens (Trifoglio bianco)	10



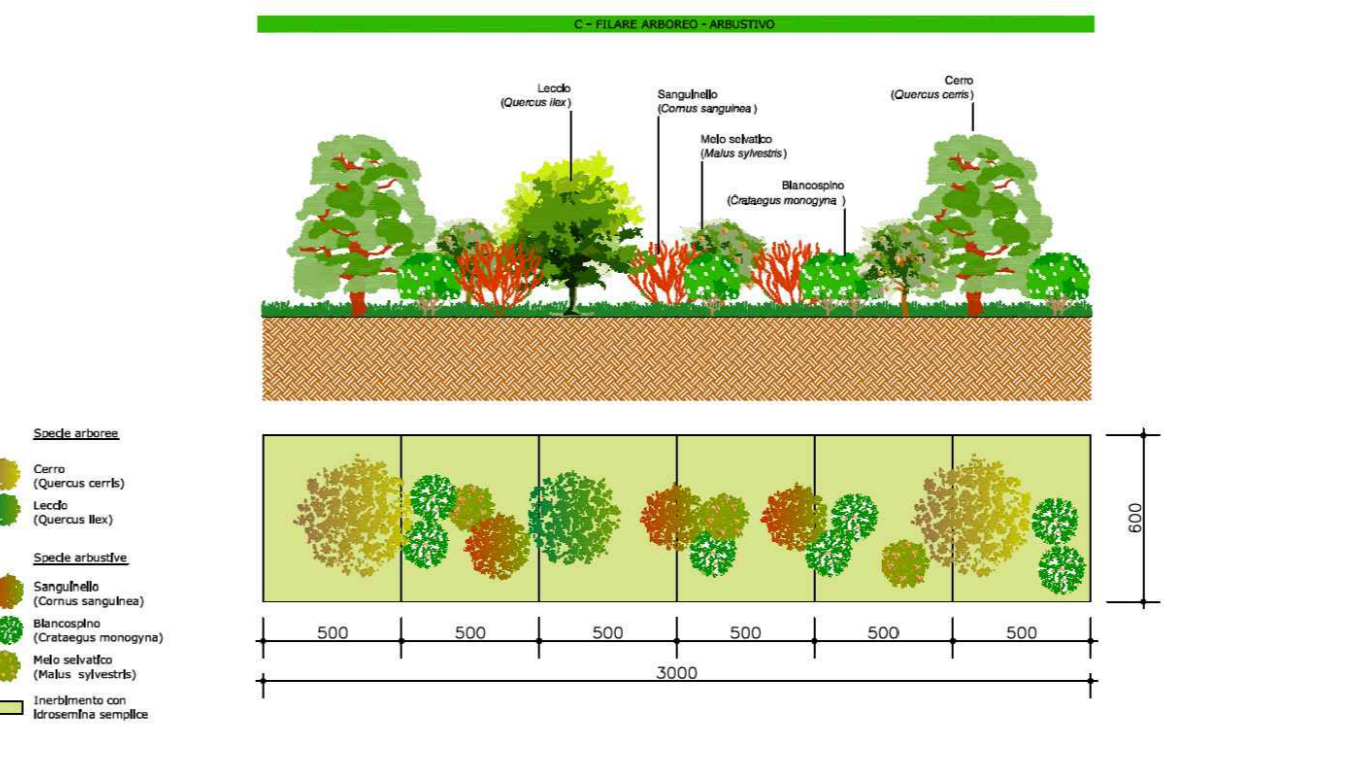
- INTERVENTI DI MITIGAZIONE PAESAGGISTICO AMBIENTALE**
- Opere a verde**
- A - Sistemazione arbustiva in corrispondenza di rilevati e trincee
 - B - Rimboscimento con nuclei arboreo arbustivi
 - C - Filari arboreo - arbustivi
 - E - Sistemazione a verde delle rotatorie
- Interventi di ripristino della vegetazione dei corsi idrici**
- D1 - Formazione arboreo-arbustiva a carattere igrofilo in corrispondenza dei corsi d'acqua Fasce ripariali fino a 15 m
 - D2 - Formazione arboreo-arbustiva a carattere igrofilo in corrispondenza dei corsi d'acqua Fasce ripariali maggiori di 15 m
 - D3 - Formazione arbustiva a carattere igrofilo in corrispondenza dei corsi d'acqua Fasce ripariali fino a 15 m
 - D4 - Formazione arbustiva a carattere igrofilo in corrispondenza dei corsi d'acqua Fasce ripariali maggiori di 15 m
- Interventi per la permeabilità faunistica**
- F1 - Vegetazione di tipo termofilo di invito per la fauna
 - F2 - Vegetazione di tipo igrofilo di invito per la fauna
 - G - Ripristino stato quo ante (ripristino uso agricolo del suolo)
- Inerbibimento con idrosemia potenziata
Inerbibimento con idrosemia potenziata in corrispondenza delle risale
Inerbibimento con idrosemia potenziata in corrispondenza del cuneo a tergo del deflettore
Rinverdimento con talee di salice su scogliere in massi sciolti

Mod. XX Modulo quantificato in questa tavola
Mod. XX Modulo quantificato in altra tavola



MODULO B - ALBERI E ARBUSTI							
DISEGNO	CODICE	SESTO DI IMPIANTO	COPERTURA (mq) (espansione max chioma)	NOME SCIENTIFICO (nome volgare)	ALTEZZA (all'impianto)	FORMA	FOTO
Fo	4/4	16 mq	Fraxinus ornus (Ombelino)	20-25 m	Arrotondata, espansa	35 m	Bianco crema (fo)
Oc	5/5	25 mq	Quercus cerris (Cerro)	20-25 m	Globosa	30 m	Verde (fo)
Oi	4/4	16 mq	Quercus ilex (Leccio)	20-25 m	Globosa	30 m	Verde scuro (fo)
Og	4,5/4,5	20 mq	Quercus pubescens (Roverella)	20-25 m	Equilibrata, irregolare	20 m	Verde (fo)
CS	2/2	4 mq	Cytisus scoparius (Ginepro del carbonaro)	1,5-2 m	Ramificata, ricadente	2 m	Giallo brillante (fo)
VI	2/2	4 mq	Viburnum tinus (Viburno)	1,5-2 m	Compattato, arrotondato	4 m	Verde scuro (fo)
EA	1,5/1,5	3 mq	Erica arborea (Erica arborea)	1,5-2 m	cespuglioso	3 m	Verde scuro (fo)
CM	2/2	4 mq	Crataegus monogyna (Biancospino)	1,5-2 m	Compattato, arrotondato	5 m	Bianco (fo) rosso (fo)
PS	2/2	4 mq	Prunus spinosa (Sporco)	1,5-2 m	cespuglioso	6 m	Bianco (fo) blu (fo)

MODULO C - ALBERI E ARBUSTI							
DISEGNO	CODICE	SESTO DI IMPIANTO	COPERTURA (mq) (espansione massima della chioma)	NOME SCIENTIFICO (nome volgare)	ALTEZZA (all'impianto)	FORMA	FOTO
Oc	5/5	25 mq	Quercus cerris (Cerro)	20-25 m	Globosa	30 m	Verde (fo)
Oi	4/4	16 mq	Quercus ilex (Leccio)	20-25 m	Globosa	30 m	Verde scuro (fo)
Co	1,5/1,5	6 mq	Cornus sanguinea (Sanguinella)	1,5-2 m	compattato	3 m	Rosso (fo)
CM	2/2	4 mq	Crataegus monogyna (Biancospino)	1,5-2 m	Compattato, arrotondato	5 m	Bianco (fo) rosso (fo)
Me	2/2	4 mq	Mela sylvestris (Melo selvatico)	1,5-2 m	eretto, compatto	10 m	Bianco (fo)



Sanas GRUPPO FS ITALIANE
Direzione Progettazione e Realizzazione Lavori

ITINERARIO INTERNAZIONALE E78
S.G.C. GROSSETO - FANO
ADEGUAMENTO A 4 CORSIE
NEL TRATTO GROSSETO - SIENA (S.S. 223 "DI PAGANICO")
DAL KM 41+600 AL KM 53+400 - LOTTO 9

PROGETTO ESECUTIVO COD. F115

PROGETTAZIONE: ATI SINTAGMA - GDG - ICARIA

IL RESPONSABILE DELL'INTEGRAZIONE DELLE PRESTAZIONI SPECIALISTICHE:
Dott. Ing. Nicola Craxi
Ordine degli Ingegneri della Prov. di Perugia n° 4351

IL GRUPPO DI PROGETTAZIONE:
MANDATARIO: SINTAGMA
MANDANTIS: GEOTECNICA, ICARIA, GEOTECNICA
Processo di progettazione

IL PROGETTISTA:
Dott. Ing. Federico Duranti
Ordine degli Ingegneri della Prov. di Terni n° 4844

IL GEOLOGO:
Dott. Geol. Giorgio Carquigni
Ordine dei Geologi della Regione Umbria n° 108

IL COORDINATORE PER LA SICUREZZA IN FASE DI PROGETTAZIONE:
Dott. Ing. Filippo Ferrarone
Ordine degli Ingegneri della Prov. di Perugia n° 4373

PROTOCOLLO DATA

AMBIENTE
INTERVENTI DI MITIGAZIONE PAESAGGISTICO - AMBIENTALE
Planimetria opere a verde - Tav. 10 di 16

CODICE PROGETTO	FILE NOME	REVISIONE	SCALA:
L0F115E19101	T001A01AMBPP10	C	1:1000

REV.	DESCRIZIONE	DATA	REDAITTO	VERIFICATO	APPROVATO
C	Revisione a seguito rapporto intermedio DGSV 156/2 del 02/03/2021	Mar 2021	L. Serrano	E. Bertolucci	N. Grandi
B	Revisione a seguito rapporto intermedio DGSV 156/1 del 27/05/2020	Ott 2021	F. Bertoli	E. Bertolucci	N. Grandi
A	Emissione	Feb 2020	F. Bertoli	E. Bertolucci	N. Grandi