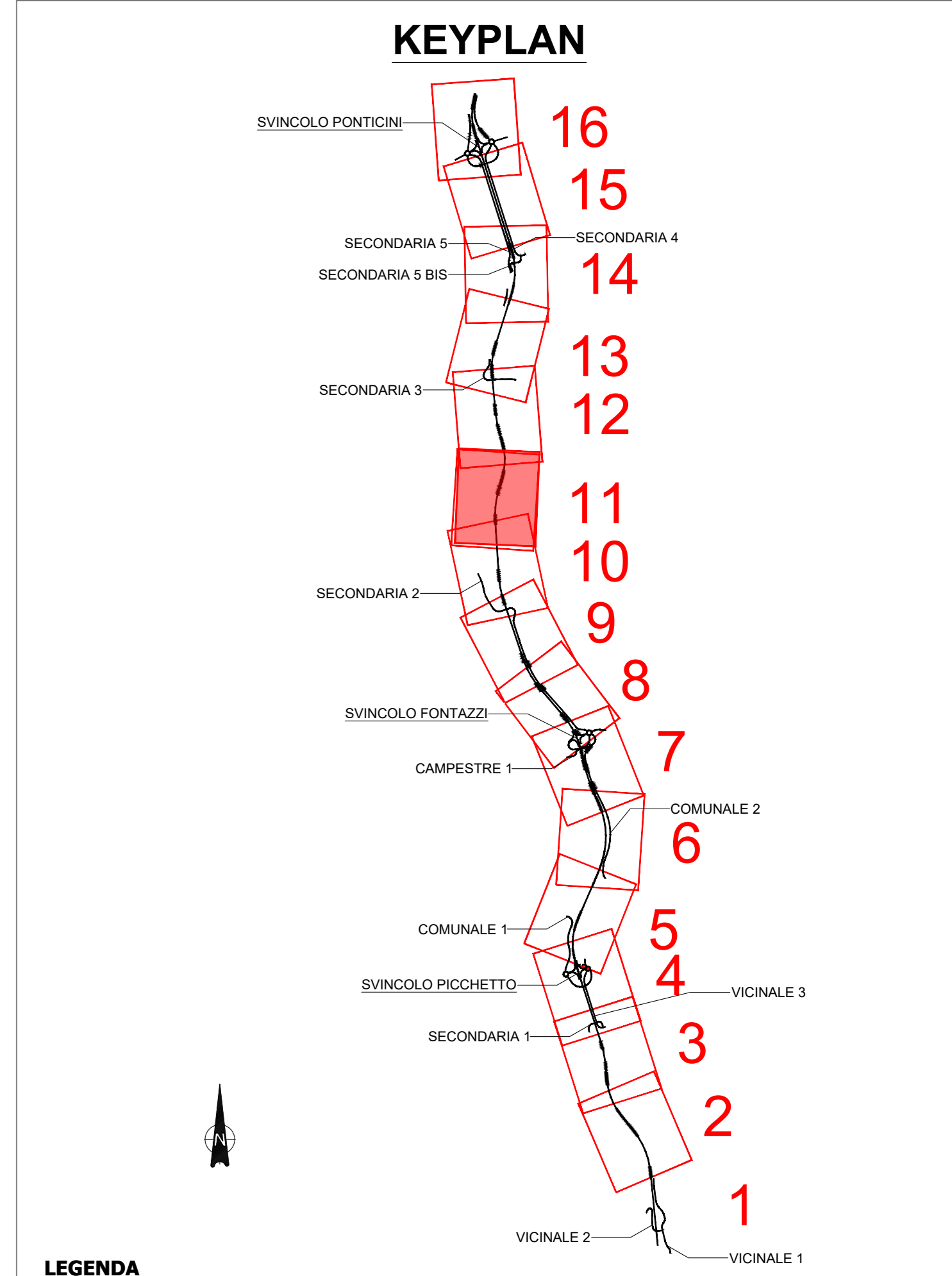


MISCELA PER IDROSEMINA SEMPLICE E POTENZIATA	Graminacee	60%	Leguminosae	40%
	<i>Festuca arundinacea</i> (Festuca falsascona)	15	<i>Lotus corniculatus</i> (Ginestrino)	10
	<i>Brachypodium pinnatum</i> (Paleo comune)	15	<i>Medicago sativa</i> (Erba medica)	10
	<i>Holcus lanatus</i> (Bambagione pubescente)	10	<i>Vicia sativa</i> (Vaccia comune)	10
	<i>Dactylis glomerata</i> (Erba mazzolina)	10	<i>Trifolium repens</i> (Trifoglio bianco)	10
	<i>Lolium perenne</i> (Loligo)	10		
MISCELA AGRONOMICA PER RIPRISTINO CANTIERI STATO QUO ANTE	Graminacee	50%	Leguminosae	40%
	<i>Bromus inermis</i> Leys (Bromo inerma)	20	<i>Lotus corniculatus</i> (Ginestrino)	10
	<i>Dactylis glomerata</i> (Erba mazzolina)	20	<i>Medicago sativa</i> (Erba medica)	10
	<i>Festuca ovina</i> (Paleo dei montani)	20	<i>Trifolium repens</i> (Trifoglio bianco)	10

Mod. XX Modulo quantificato in questa tavola  
 Mod. XX Modulo quantificato in altra tavola

Interventi per la permeabilità faunistica		
F1st	VEGETAZIONE TERMOFILO DI INVITO AL SOTTOPASSO FAUNISTICO	
N° MODULI	8	N° Superficie intervento (mq)
SPECIE ARBOREE		8
Acero campestre		8
Orniello		8
SPECIE ARBUSTIVE		849
Viburno		24
Iliastro comune		16
Corbezzolo		24
INERBIMENTO SEMPLICE		849

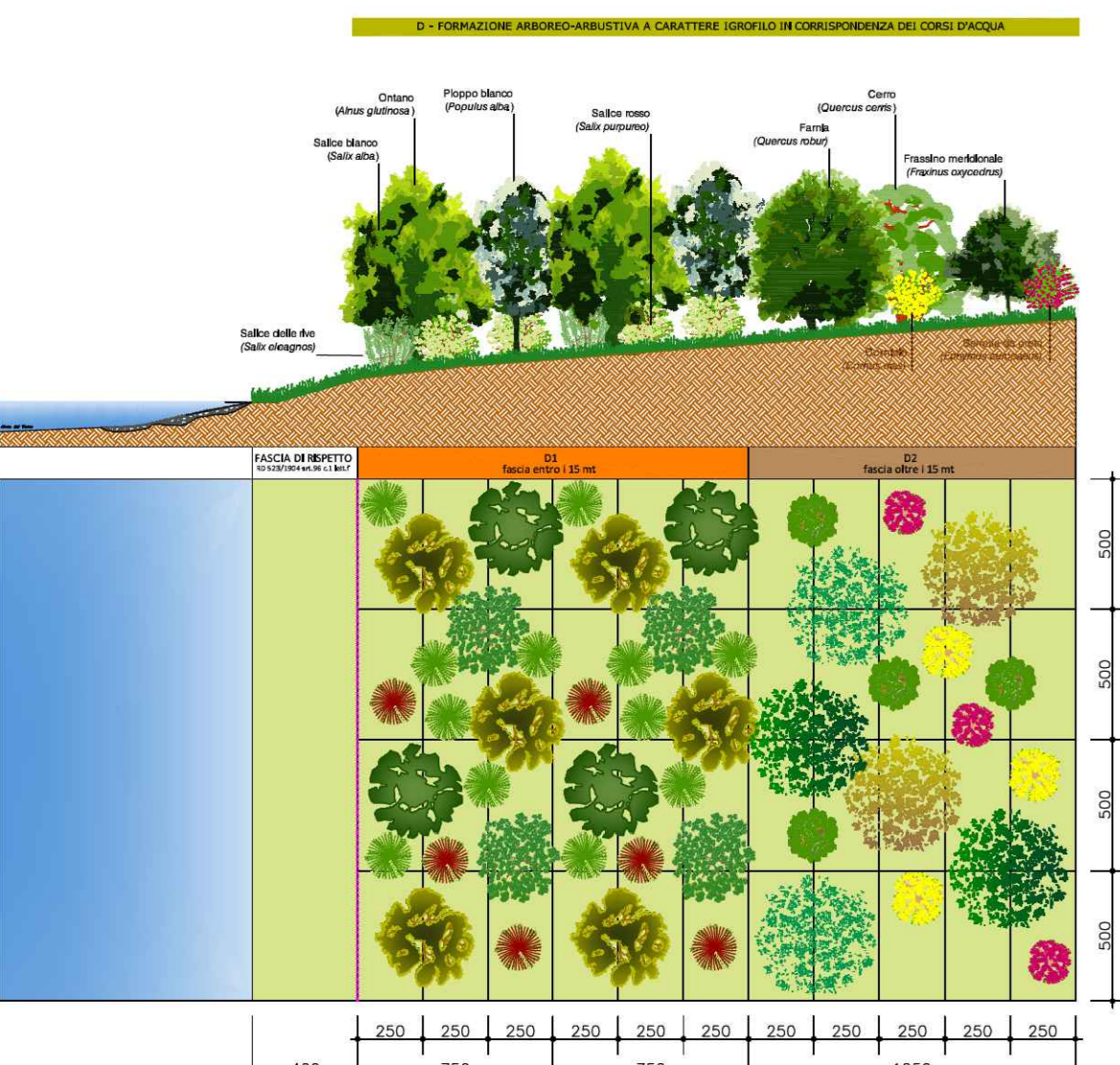
Superficie rinverdimento con talee di salice: 1.367 mq



- INTERVENTI DI MITIGAZIONE PAESAGGISTICO AMBIENTALE**
- Opere a verde**
- A - Sistemazione arbustiva in corrispondenza di rilevati e trincee
  - B - Rimboscimento con nuclei arboreo arbustivi
  - C - Filari arboreo - arbustivi
  - E - Sistemazione a verde delle rotatorie

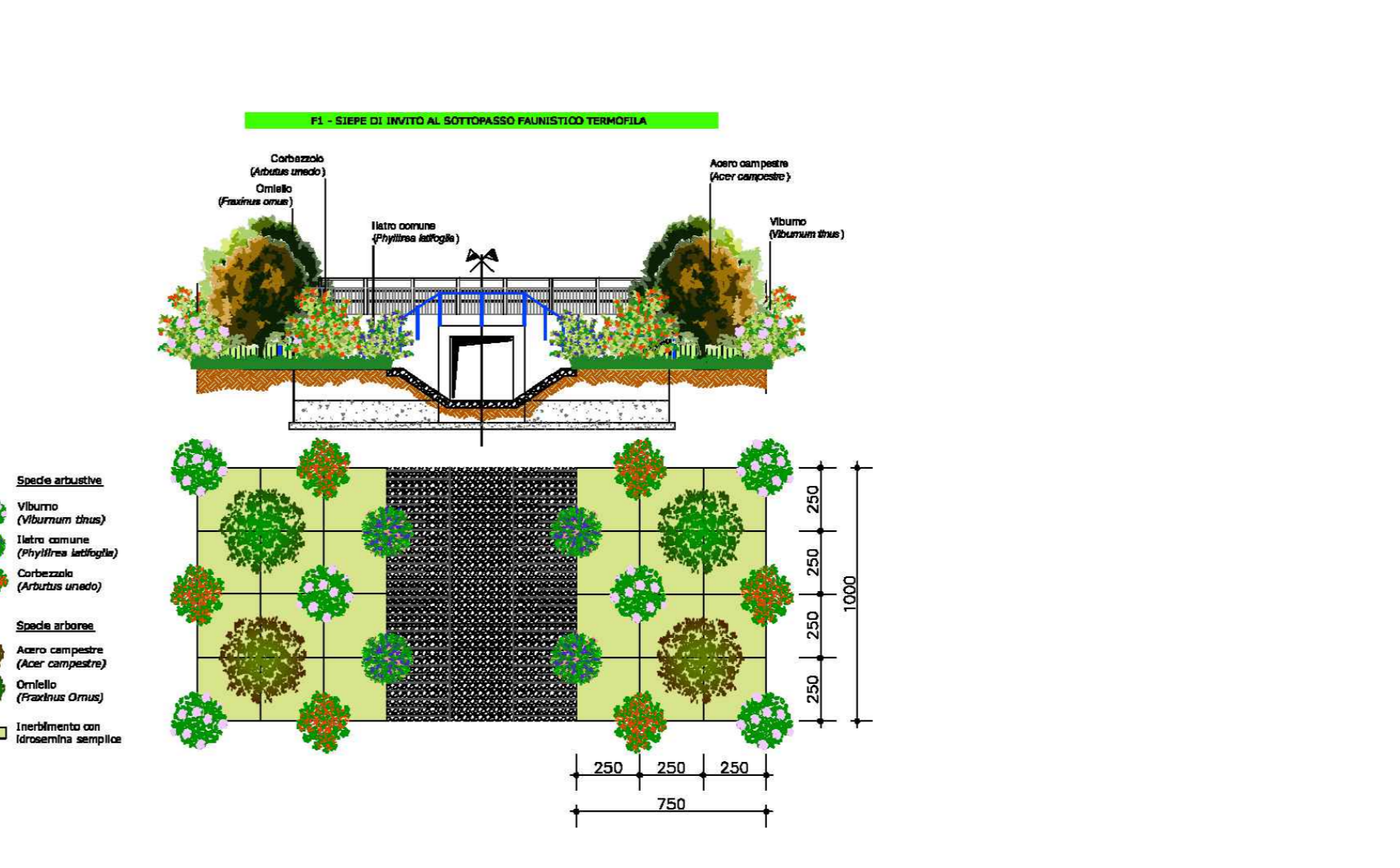
- Interventi di ripristino della vegetazione dei corpi idrici**
- D1 - Formazione arboreo-arbustiva a carattere igrofilo in corrispondenza dei corsi d'acqua Fasce ripariali fino a 15 m
  - D2 - Formazione arboreo-arbustiva a carattere igrofilo in corrispondenza dei corsi d'acqua Fasce ripariali maggiori di 15 m
  - D3 - Formazione arbustiva a carattere igrofilo in corrispondenza dei corsi d'acqua Fasce ripariali fino a 15 m
  - D4 - Formazione arbustiva a carattere igrofilo in corrispondenza dei corsi d'acqua Fasce ripariali maggiori di 15 m

- Interventi per la permeabilità faunistica**
- F1 - Vegetazione di tipo termofilo di invito per la fauna
  - F2 - Vegetazione di tipo igrofilo di invito per la fauna
  - G - Ripristino stato quo ante (ripristino uso agricolo del suolo)
  - Inerbimento con idrosemia potenziata
  - Inerbimento con idrosemia semplice
  - Inerbimento con idrosemia potenziata in corrispondenza delle risale
  - Inerbimento con idrosemia potenziata in corrispondenza del cuneo a tergo del deflettore
  - Rinverdimento con talee di salice su scogliere in massi sciolti



MODULO Ds - ALBERI E ARBUSTI							
DISEGNO	CODICE	SESTO DI IMPIANTO	COPERTURA (m <sup>2</sup> ) (espansione massima della chioma)	NOME SCIENTIFICO (nome volgare)	ALTEZZA (all'impianto) (cm, h, L x P m)	FORMA	FOTO
	Ds1	3x3	9 m <sup>2</sup>	Salix alba Salice bianco	1500, c/c. 8-10 cm, h. 1,5-2 m	Esposito	
	Ds2	3,5x3,5	12 m <sup>2</sup>	Populus alba Pioppo bianco	2000, c/c. 12-14 cm, h. 2,5-3 m	Slanciato espanso	
	Ds3	4x4	16 m <sup>2</sup>	Alnus glutinosa Ortoano nero	2000, c/c. 12-14 cm, h. 2,5-3 m	Slanciato	
	Ds4	2x2	4 m <sup>2</sup>	Salix viminalis Salice delle viti	1500, c/c. 8-10 cm, h. 1,5-2 m	espugnolo	
	Ds5	2x2	4 m <sup>2</sup>	Salix purpurea Salice rosso	1500, c/c. 8-10 cm, h. 1,5-2 m	espugnolo	

MODULO Fs - ALBERI E ARBUSTI							
DISEGNO	CODICE	SESTO DI IMPIANTO	COPERTURA (m <sup>2</sup> ) (espansione massima della chioma)	NOME SCIENTIFICO (nome volgare)	ALTEZZA (all'impianto) (cm, h, L x P m)	FORMA	FOTO
	Fs1	4x4	16 m <sup>2</sup>	Acero campestre Acero campestre	2000, c/c. 8-12 m, h. p.c. 8-10 cm, h. 3,50-5,00 cm	Portamento espanso	
	Fs2	4x4	16 m <sup>2</sup>	Fraxinus oxym. Ornata	2000, c/c. 8-12 m, h. p.c. 8-10 cm, h. 3,50-5,00 cm	Arrotolato, espanso	
	Fs3	2x2	4 m <sup>2</sup>	Aligustia laetiflora Iliastro comune	1500, c/c. 8-10 cm	ramificato, espanso e globoso	
	Fs4	2x2	4 m <sup>2</sup>	Viburnum tinus Viburno	1500, c/c. 8-10 cm	compatto, arrotondato	
	Fs5	2x2	4 m <sup>2</sup>	Arbutus unedo Corbezzolo	1500, c/c. 8-10 cm	arborescente, ramificato	



**Sanas**  
GRUPPO FS ITALIANE

**Direzione Progettazione e Realizzazione Lavori**

**ITINERARIO INTERNAZIONALE E78 S.G.C. GROSSETO - FANO ADEGUAMENTO A 4 CORSIE NEL TRATTO GROSSETO - SIENA (S.S. 223 "DI PAGANICO") DAL KM 41+600 AL KM 53+400 - LOTTO 9**

**PROGETTO ESECUTIVO** COD. F115

PROGETTAZIONE: ATI SINTAGMA - GDG - ICARIA

IL RESPONSABILE DELL'INTEGRAZIONE DELLE PRESTAZIONI SPECIALISTICHE: Dott. Ing. Nando Granati  
 Ordine degli Ingegneri della Prov. di Perugia n° 4351

IL GRUPPO DI PROGETTAZIONE: SINTAGMA, GEOTECNICA, ICARIA

PROGETTISTA: Dott. Ing. Federico Duranti  
 Ordine degli Ingegneri della Prov. di Terni n° 4844

IL COORDINATORE PER LA SICUREZZA IN FASE DI PROGETTAZIONE: Dott. Ing. Filippo Tremorelli  
 Ordine degli Ingegneri della Prov. di Perugia n° 4373

PROTOCOLLO DATA

**AMBIENTE INTERVENTI DI MITIGAZIONE PAESAGGISTICO - AMBIENTALE Planimetria opere a verde - Tav. 11 di 16**

CODICE PROGETTO	FILE NOME	REVISIONE	SCALA:
PROGETTO 700-AD7-AMB-P011			
LOF115E1901	COLORE: T001A01AMBPP11	C	1:1000

REV.	DESCRIZIONE	DATA	REDATTO	VERIFICATO	APPROVATO
C	Revisione a seguito rapporto intermedio DGSV 156/2 del 02/03/2021	Mar 2021	L. Sorrento	E. Bertolucci	N. Granati
B	Revisione a seguito rapporto intermedio DGSV 156/1 del 27/05/2020	Ott 2020	F. Bertolucci	E. Bertolucci	N. Granati
A	Emissione	Feb 2020	F. Bertolucci	E. Bertolucci	N. Granati