

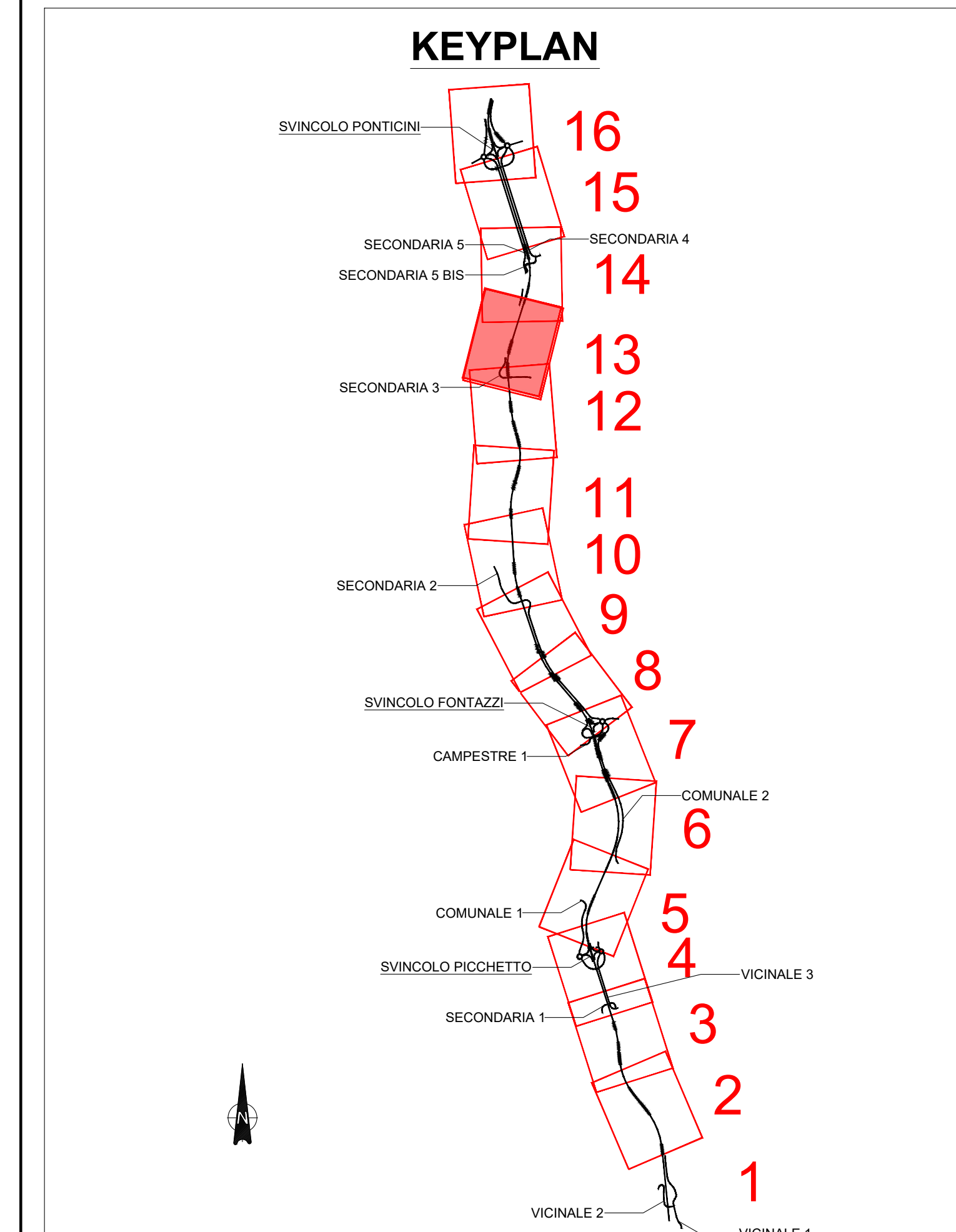
RIMBOSCHIMENTO			
N° MODULI	3	N° Superficie intervento (mq)	
SPECIE ARBOREE	12		
Cerro	9		
Leccio	3		
Cornio	3		
SPECIE ARBUSTIVE	9		2.337
Erica arborea	6		
Ginestra dei carbonai	6		
Viburno	6		
Biancospino	6		
Prugnolo	9		
INERBIMENTO SEMPLICE	mq		2337

FILARI ARBOREO - ARBUSTIVI			
N° MODULI	10	N° Superficie intervento (mq)	
SPECIE ARBOREE	10		
Leccio	10		
Cerro	20		
SPECIE ARBUSTIVE	30		3.468
Sanguinello	30		
Biancospino	70		
Melo selvatico	30		
INERBIMENTO SEMPLICE	mq		3468

VEGETAZIONE TERMOFILO DI INVITO AL SOTTOPASSO FAUNISTICO			
N° MODULI	6	N° Superficie intervento (mq)	
SPECIE ARBOREE	6		
Acero campestre	6		
Cornio	6		
SPECIE ARBUSTIVE	18		587
Viburno	18		
Ilatro comune	12		
Corbezzolo	18		
INERBIMENTO SEMPLICE	mq		587



**LEGENDA**

- Tracciato di progetto
- Area di cantiere
- Operativo
- Campo base

**INTERVENTI DI MITIGAZIONE PAESAGGISTICO AMBIENTALE**

**Opere a verde**

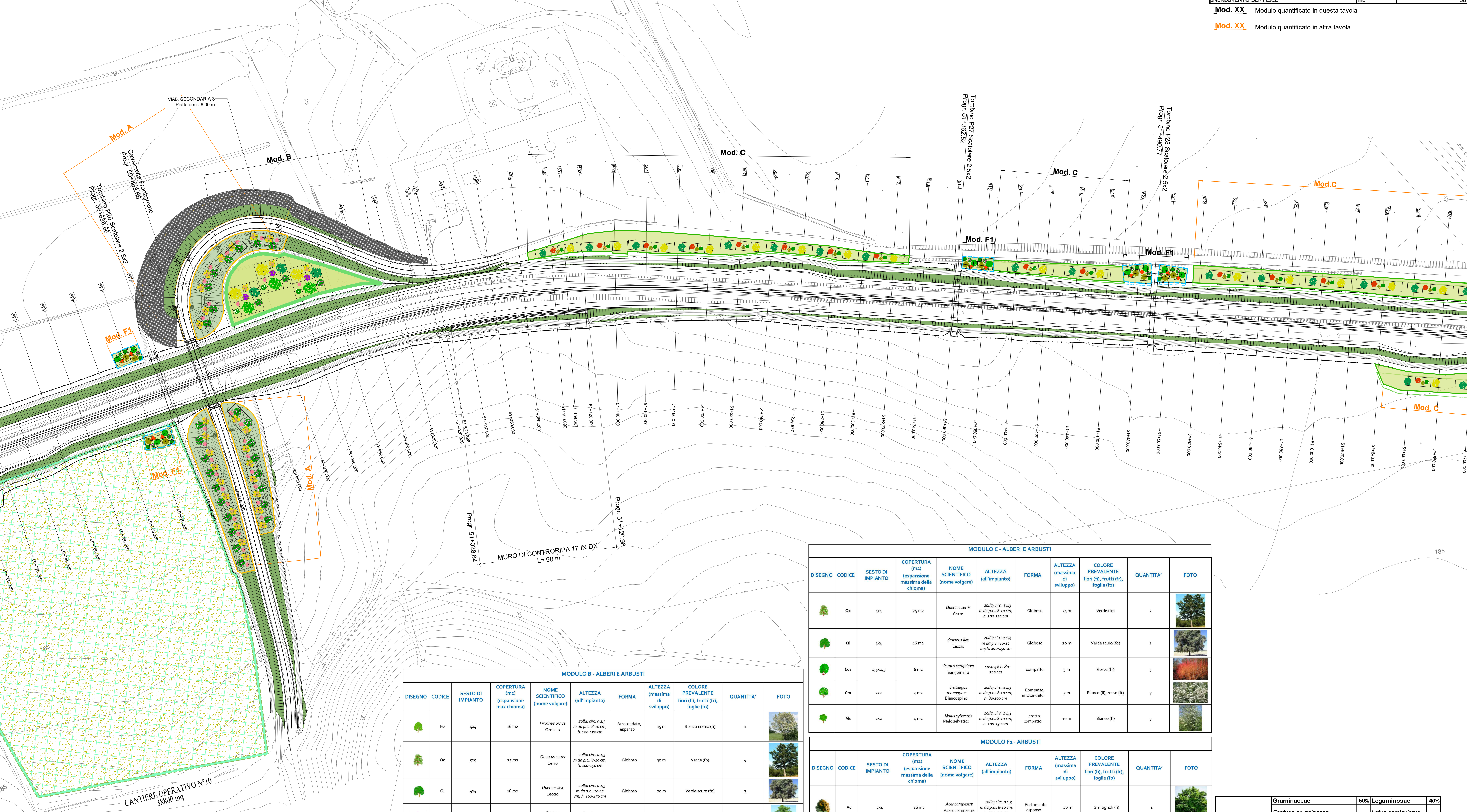
- A - Sistemazione arbustiva in corrispondenza di rilevati e trincee
- B - Rimboscimento con nuclei arboreo arbustivi
- C - Filari arboreo - arbustivi
- E - Sistemazione a verde delle rotatorie

**Interventi di ripristino della vegetazione dei corsi idrici**

- D1 - Formazione arboreo-arbustiva a carattere igrofilo in corrispondenza dei corsi d'acqua. Fasce ripariali fino a 15 m
- D2 - Formazione arboreo-arbustiva a carattere igrofilo in corrispondenza dei corsi d'acqua. Fasce ripariali maggiori di 15 m
- D3 - Formazione arbustiva a carattere igrofilo in corrispondenza dei corsi d'acqua. Fasce ripariali fino a 15 m
- D4 - Formazione arbustiva a carattere igrofilo in corrispondenza dei corsi d'acqua. Fasce ripariali maggiori di 15 m

**Interventi per la permeabilità faunistica**

- F1 - Vegetazione di tipo termofilo di invito per la fauna
- F2 - Vegetazione di tipo igrofilo di invito per la fauna
- G - Ripristino stato quo ante (ripristino uso agricolo del suolo)
- Inerbimento con idrossima potenziata
- Inerbimento con idrossima semplice
- Inerbimento con idrossima potenziata in corrispondenza delle risaie
- Inerbimento con idrossima potenziata in corrispondenza del cuneo a tergo del deflettore
- Rinverdimento con talee di salice su scogliere in massi sciolti



MODULO A - ARBUSTI										
DISEGNO	CODICE	SESTO DI IMPIANTO	COPERTURA (mq) (espansione max chioma)	NOME SCIENTIFICO (nome volgare)	ALTEZZA (all'impianto)	FORMA	ALTEZZA (massima di sviluppo)	COLORE PREVALENTE Fiori (f), frutti (fr), foglie (fo)	QUANTITA'	FOTO
CS	2x2	4 m2	4 m2	Cytisus scoparius Ginestra del carbonai	vaso 7 h. 80-300 cm	ramificata, ricalante	2 m	giallo brillante (f)	5	
VT	2x2	4 m2	4 m2	Viburnum tinus Viburno	vaso 7 h. 80-300 cm	compatto, arrotondato	4 m	Verde scuro (fo), bianco (fr), blu (fr)	6	
EA	5,5x1,5	3 m2	3 m2	Erica arborea Erica arborea	vaso 7 h. 80-300 cm	capogiglio	3 m	Verde scuro (fo), bianco (fr)	11	

MODULO B - ALBERI E ARBUSTI										
DISEGNO	CODICE	SESTO DI IMPIANTO	COPERTURA (mq) (espansione max chioma)	NOME SCIENTIFICO (nome volgare)	ALTEZZA (all'impianto)	FORMA	ALTEZZA (massima di sviluppo)	COLORE PREVALENTE Fiori (f), frutti (fr), foglie (fo)	QUANTITA'	FOTO
Qc	5x5	25 m2	25 m2	Quercus cerris Cerro	2000; circ. ø 4,2 m d.p.c. - Ø 30 cm h. 200-250 cm	Globose	30 m	Verde (fo)	4	
Ql	4x4	16 m2	16 m2	Quercus ilex Leccio	2000; circ. ø 4,2 m d.p.c. - Ø 30 cm h. 200-250 cm	Globose	20 m	Verde scuro (fo)	3	
Qp	4,5x1,5	20 m2	20 m2	Quercus pubescens Roverella	2000; circ. ø 4,2 m d.p.c. - Ø 30 cm h. 200-250 cm	espansivo irregolare	20 m	Verde (fo)	1	
CS	2x2	4 m2	4 m2	Cytisus scoparius Ginestra del carbonai	vaso 7 h. 80-300 cm	ramificata, ricalante	2 m	giallo brillante (f)	2	
VT	2x2	4 m2	4 m2	Viburnum tinus Viburno	vaso 7 h. 80-300 cm	compatto, arrotondato	4 m	Verde scuro (fo), bianco (fr), blu (fr)	2	
EA	5,5x1,5	3 m2	3 m2	Erica arborea Erica arborea	vaso 7 h. 80-300 cm	capogiglio	3 m	Verde scuro (fo), bianco (fr)	3	
CM	2x2	4 m2	4 m2	Crataegus monogyna Biancospino	2000; circ. ø 4,2 m d.p.c. - Ø 30 cm h. 200-250 cm	Compatt, arrotondato	5 m	Bianco (fr), rosso (fr)	2	
PS	2x2	4 m2	4 m2	Prunus spinosa Prugnolo	2000; circ. ø 4,2 m d.p.c. - Ø 30 cm h. 200-250 cm	espogioso	5 m	Bianco (fr), blu (fr)	3	

MODULO C - ALBERI E ARBUSTI										
DISEGNO	CODICE	SESTO DI IMPIANTO	COPERTURA (mq) (espansione massima della chioma)	NOME SCIENTIFICO (nome volgare)	ALTEZZA (all'impianto)	FORMA	ALTEZZA (massima di sviluppo)	COLORE PREVALENTE Fiori (f), frutti (fr), foglie (fo)	QUANTITA'	FOTO
Qc	5x5	25 m2	25 m2	Quercus cerris Cerro	2000; circ. ø 4,2 m d.p.c. - Ø 30 cm h. 200-250 cm	Globose	30 m	Verde (fo)	2	
Ql	4x4	16 m2	16 m2	Quercus ilex Leccio	2000; circ. ø 4,2 m d.p.c. - Ø 30 cm h. 200-250 cm	Globose	20 m	Verde scuro (fo)	1	
CS	2,5x1,5	6 m2	6 m2	Cornus sanguinea Sanguinetto	vaso 3 h. 80-300 cm	compatto	3 m	Rosso (fr)	3	
CM	2x2	4 m2	4 m2	Crataegus monogyna Biancospino	2000; circ. ø 4,2 m d.p.c. - Ø 30 cm h. 200-250 cm	Compatt, arrotondato	5 m	Bianco (fr), rosso (fr)	7	
MI	2x2	4 m2	4 m2	Malus sylvestris Melo selvatico	2000; circ. ø 4,2 m d.p.c. - Ø 30 cm h. 200-250 cm	eretto, compatto	10 m	Bianco (fr)	3	

MODULO FA - ARBUSTI										
DISEGNO	CODICE	SESTO DI IMPIANTO	COPERTURA (mq) (espansione massima della chioma)	NOME SCIENTIFICO (nome volgare)	ALTEZZA (all'impianto)	FORMA	ALTEZZA (massima di sviluppo)	COLORE PREVALENTE Fiori (f), frutti (fr), foglie (fo)	QUANTITA'	FOTO
Ac	4x4	16 m2	16 m2	Acero campestre Acero campestre	2000; circ. ø 4,2 m d.p.c. - Ø 30 cm h. 200-250 cm	Portamento espanso	20 m	Giallognolo (f)	1	
Fo	4x4	16 m2	16 m2	Fraxinus ornus Cornio	2000; circ. ø 4,2 m d.p.c. - Ø 30 cm h. 200-250 cm	Arrotondato, espanso	15 m	Bianco crema (f)	1	
PI	2x2	4 m2	4 m2	Phytolacca frutescens Ilatro comune	vaso 7 h. 80-300 cm	ramificato, eretto e globoso	5 m	Giallastro (f)	2	
VI	4 m2	4 m2	4 m2	Viburnum tinus Viburno	vaso 7 h. 80-300 cm	compatto, arrotondato	4 m	Verde scuro (fo), bianco (fr), blu (fr)	3	
Au	2x2	4 m2	4 m2	Anulus urens Corbezzolo	vaso 10 h. 80-300 cm	eretto, ramificato	10 m	Verde chiaro (fo), bianco (fr), rosso arancio (fr)	3	

MISCELA PER IDROSSIMA SEMPLICE E POTENZIATA			
Graminaceae	60%	Leguminosae	40%
Festuca arundinacea (Festuca falcata)	15	Lotus corniculatus (Ginestrino)	10
Brachypodium pinnatum (Palo comune)	15	Medicago sativa (Erba medica)	10
Holcus lanatus (Bambaggione pubescente)	10	Vicia sativa (Veccia sativa)	10
Dactylis glomerata (Erba mazzolina)	10	Trifolium repens (Trifoglio bianco)	10
Trifolium ovina (Palo dei montoni)	20	Trifolium repens (Trifoglio bianco)	20

**Sanas**  
GRUPPO FS ITALIANE

**Direzione Progettazione e Realizzazione Lavori**

**ITINERARIO INTERNAZIONALE E78 S.G.C. GROSSETO - FANO**  
ADEGUAMENTO A 4 CORSIE  
NEL TRATTO GROSSETO - SIENA (S.S. 223 "DI PAGANICO")  
DAL KM 41+600 AL KM 53+400 - LOTTO 9

**PROGETTO ESECUTIVO** COD. F115

PROGETTAZIONE: ATI SINTAGMA - GDG - ICARIA

IL RESPONSABILE DELL'INTEGRAZIONE DELLE PRESTAZIONI SPECIALISTICHE:  
Dott. Ing. Filippo Terenzi  
Ordine degli Ingegneri della Prov. di Perugia n° 4351

IL GRUPPO DI PROGETTAZIONE: SINTAGMA, GEOTECNICA, ICARIA  
MANDANTIS: MANDANTIS

IL COORDINATORE PER LA SICUREZZA IN FASE DI PROGETTAZIONE:  
Dott. Ing. Filippo Terenzi  
Ordine degli Ingegneri della Prov. di Perugia n° 4351

IL COORDINATORE PER LA SICUREZZA IN FASE DI PROGETTAZIONE:  
Dott. Ing. Filippo Terenzi  
Ordine degli Ingegneri della Prov. di Perugia n° 4351

PRODOTTORE: SINTAGMA

PROGETTO: LQF115 E 1901

REVISIONE: C

SCALA: 1:1000

**AMBIENTE INTERVENTI DI MITIGAZIONE PAESAGGISTICO - AMBIENTALE**  
Planimetria opere a verde - Tav. 13 di 16

REV.	DESCRIZIONE	DATA	REDAITTO	VERIFICATO	APPROVATO
C	Revisione a seguito rapporto intermedio DGSV 156/2 del 02/03/2021	Mar 2021	L. Serrano	E. Bertoni	A. Grandi
B	Revisione a seguito rapporto intermedio DGSV 156/1 del 27/05/2020	May 2021	F. Bertoni	E. Bertoni	A. Grandi
A	Emissione	Feb 2020	F. Bertoni	E. Bertoni	A. Grandi