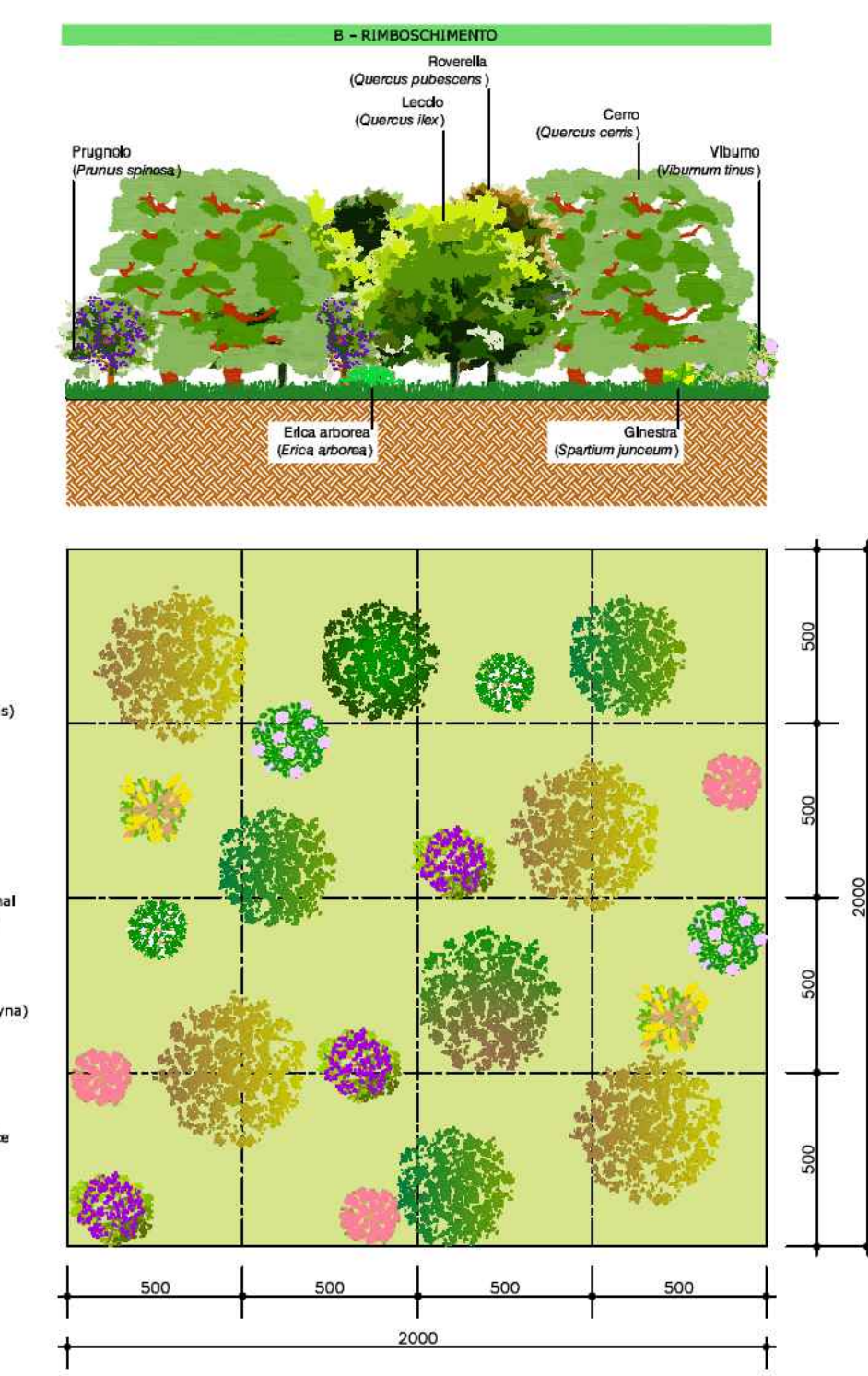
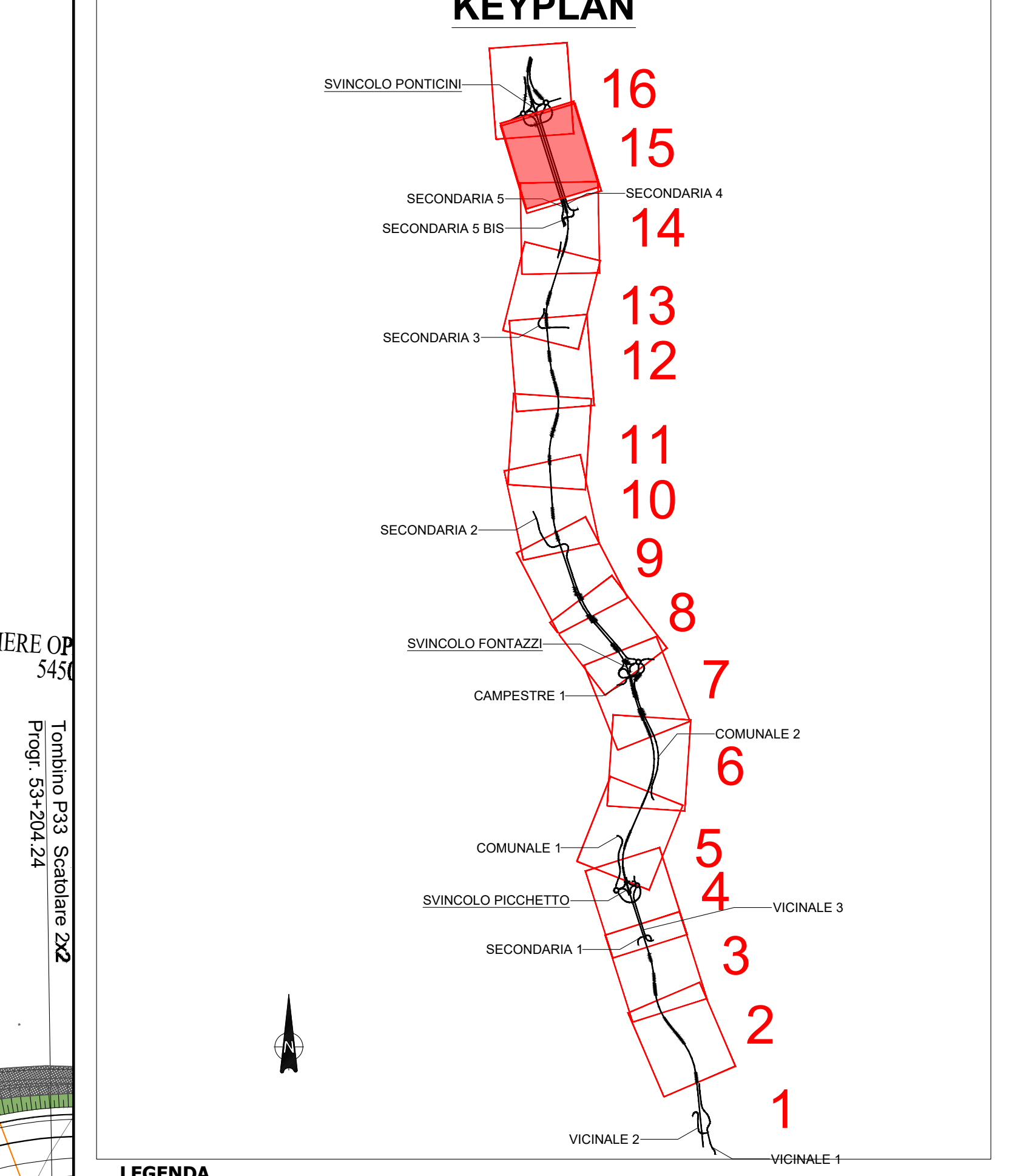


DISEGNO	CODICE	SESTO DI IMPIANTO	COPERTURA (mq) (espansione massima della chioma)	NOME SCIENTIFICO (nome volgare)	ALTEZZA (all'impianto)	FORMA	ALTEZZA (massima di sviluppo)	COLORE PREVALENTE fiori (f), frutti (fr), foglie (fo)	QUANTITA'	FOTO
Fa	5/5	25 m2	Fraxinus excelsior (Fraxino meridionale)	altezza circ. 4-5 m da p.c. a 8-10 cm; h. 100-150 cm	Slanciata	25 m	Giallo chiaro (f)	1		
Ag	4/4	16 m2	Alnus glutinosa (Alnaro nero)	altezza circ. 12-14 m da p.c. a 4-5 m	Slanciata	20 m	Verde scuro (fo), nero (fr)	1		
CS	2,5/4,5	6 m2	Cornus sanguinea (Sanguinello)	altezza 1,5-2 m; h. 80-100 cm	compatto	3 m	Rosso (fr)	3		
Ee	2/2	4 m2	Erythronium yuccifolium (Beretta di prete)	altezza 1,5-2 m; h. 60-80 cm	eretto, compatto	3 m	Bianco brillante (f), Verde scuro (fo)	2		
Sm	2/2	4 m2	Sambucus nigra (Sambuco comune)	altezza 2-3 m; h. 80-100 cm	Ramificato, espanso ricadente	6 m	Bianco panico (f)	3		



DISEGNO	CODICE	SESTO DI IMPIANTO	COPERTURA (mq) (espansione max chioma)	NOME SCIENTIFICO (nome volgare)	ALTEZZA (all'impianto)	FORMA	ALTEZZA (massima di sviluppo)	COLORE PREVALENTE fiori (f), frutti (fr), foglie (fo)	QUANTITA'	FOTO
Fo	4/4	16 m2	Fraxinus ornus (Orniello)	altezza circ. 2-3 m da p.c. a 8-10 cm; h. 100-150 cm	Arrotondata, espansa	15 m	Bianco crema (f)	1		
Qc	5/5	25 m2	Quercus cerris (Cerro)	altezza circ. 2-3 m da p.c. a 8-10 cm; h. 100-150 cm	Globosa	30 m	Verde (fo)	4		
Ql	4/4	16 m2	Quercus ilex (Leccio)	altezza circ. 2-3 m da p.c. a 8-10 cm; h. 100-150 cm	Globosa	30 m	Verde scuro (fo)	3		
Op	4,5/4,5	20 m2	Quercus pubescens (Roverella)	altezza circ. 2-3 m da p.c. a 8-10 cm; h. 100-150 cm	Espanso irregolare	20 m	Verde (fo)	1		
CS	2/2	4 m2	Cytisus scoparius (Giunco del carbonai)	altezza 1,5-2 m; h. 80-100 cm	ramificata, ricadente	2 m	giallo brillante (f)	2		
VT	2/2	4 m2	Viburnum tinus (Viburno)	altezza 1,5-2 m; h. 80-100 cm	compatto, arrotondato	4 m	Verde scuro (fo), bianco (fr), blu (fr)	2		
EA	1,5/4,5	3 m2	Erica arborea (Erica arborea)	altezza 1,5-2 m; h. 80-100 cm	cespuglioso	3 m	Verde scuro (fo), bianco (fr)	3		
CM	2/2	4 m2	Crataegus monogyna (Biancospino)	altezza circ. 2-3 m da p.c. a 8-10 cm; h. 80-100 cm	Compattato, arrotondato	5 m	Bianco (f), rosso (fr)	2		
PS	2/2	4 m2	Prunus spinosa (Prugnolo)	altezza circ. 2-3 m da p.c. a 8-10 cm; h. 100-150 cm	cespuglioso	6 m	Bianco (f), blu (fr)	3		



**LEGENDA**

- Tracciato di progetto
- Area di cantiere
- Operativo
- Campo base

**INTERVENTI DI MITIGAZIONE PAESAGGISTICO AMBIENTALE**

**Opere a verde**

- A - Sistemazione arbustiva in corrispondenza di rilevati e trincee
- B - Rimboscimento con nuclei arboreo arbustivi
- C - Filari arboreo - arbustivi
- E - Sistemazione a verde delle rotatorie

**Interventi di ripristino della vegetazione dei corsi idrici**

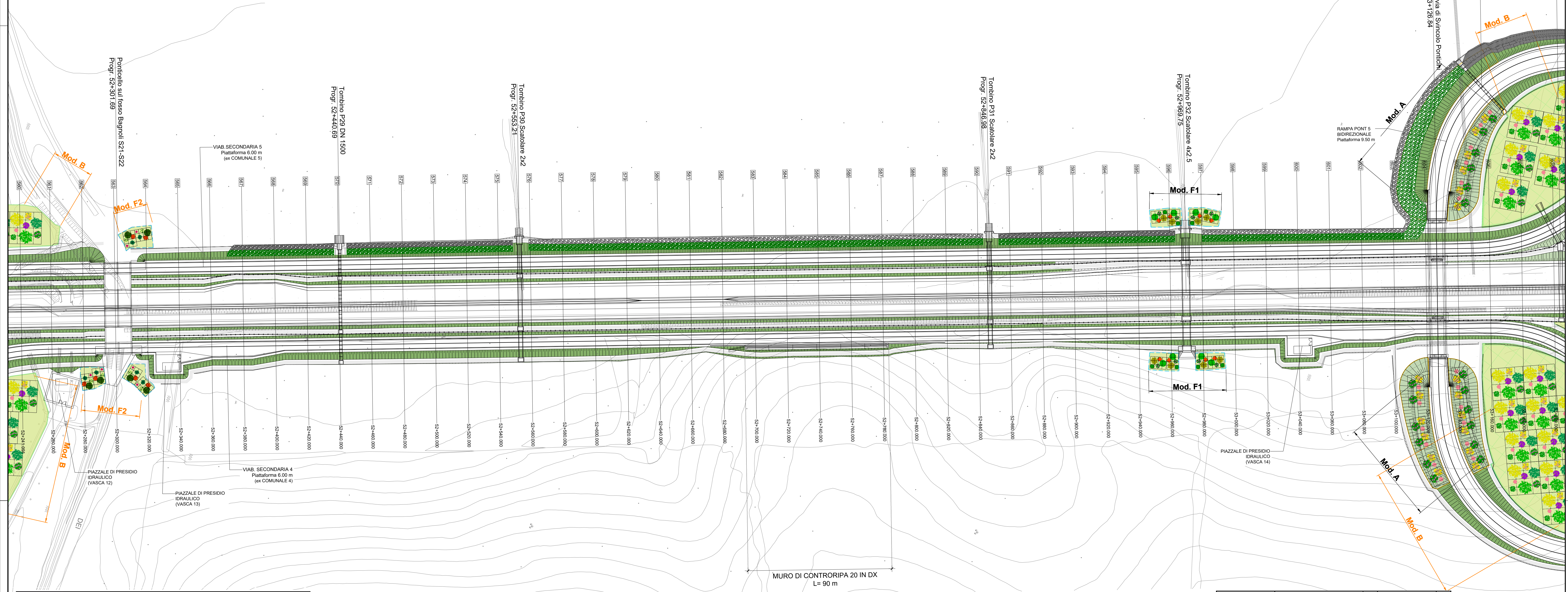
- D1 - Formazione arboreo-arbustiva a carattere igrofilo in corrispondenza dei corsi d'acqua Fasce ripariali fino a 15 m
- D2 - Formazione arboreo-arbustiva a carattere igrofilo in corrispondenza dei corsi d'acqua Fasce ripariali maggiori di 15 m
- D3 - Formazione arbustiva a carattere igrofilo in corrispondenza dei corsi d'acqua Fasce ripariali fino a 15 m
- D4 - Formazione arbustiva a carattere igrofilo in corrispondenza dei corsi d'acqua Fasce ripariali maggiori di 15 m

**Interventi per la permeabilità faunistica**

- F1 - Vegetazione di tipo termofila di invito per la fauna
- F2 - Vegetazione di tipo igrofilo di invito per la fauna

**Inerbimento con idrossima potenziata**

- Inerbimento con idrossima semplice
- Inerbimento con idrossima potenziata in corrispondenza delle risale
- Inerbimento con idrossima potenziata in corrispondenza del canno a tergo del deflettore
- Rinverdimento con talee di salice su scogliere in massi sciolti



SISTEMAZIONE ARBUSTIVA SU RILEVATO E TRINCEE	
N° MODULI	9
SPECIE ARBUSTIVE	N° Superficie intervento (mq)
Viburno	54
Giunco del carbonai	45
Erica arborea	99
INERBIMENTO POTENZIATO	mq 5300

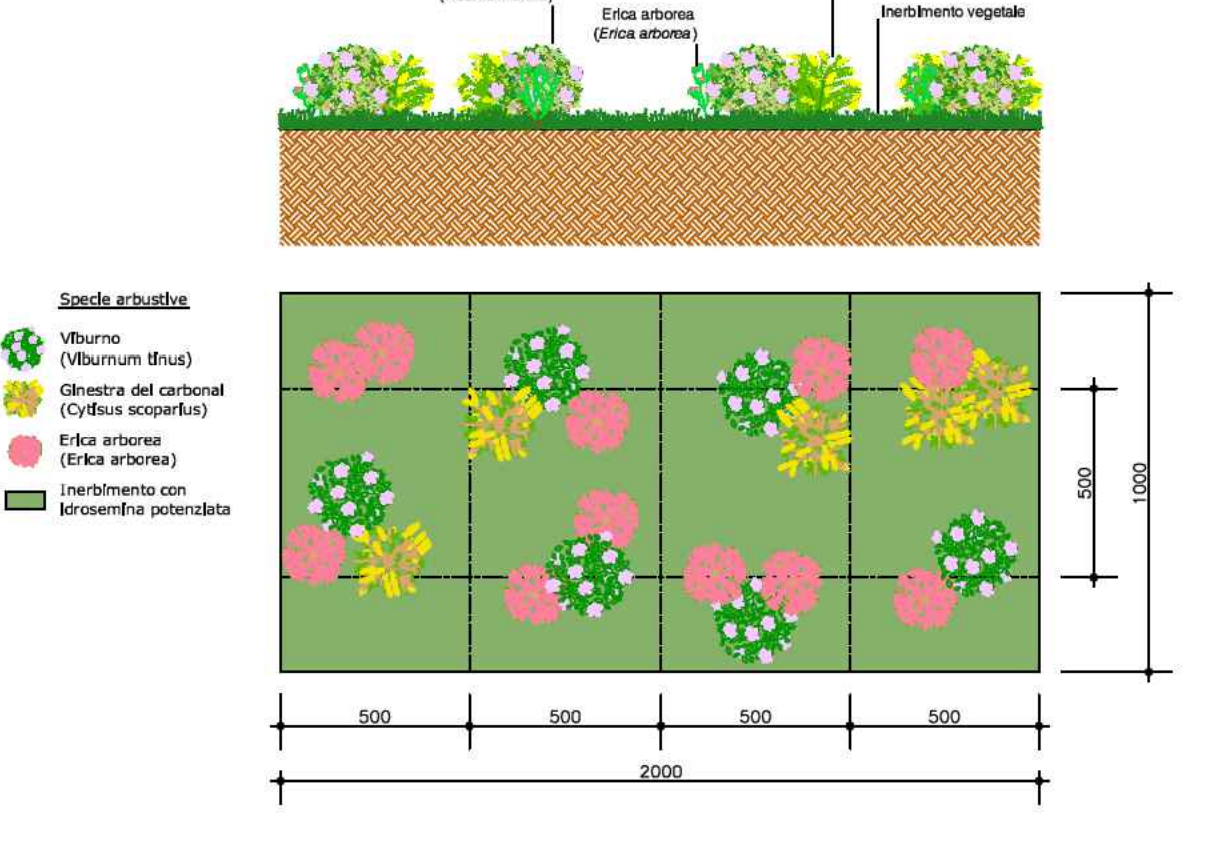
VEGETAZIONE TERMOFILO DI INVITO AL SOTTOPASSO FAUNISTICO	
N° MODULI	8
SPECIE ARBOREE	N° Superficie intervento (mq)
Acero campestre	8
SPECIE ARBUSTIVE	N° Superficie intervento (mq)
Viburno	24
Ilatro comune	16
Corbezzolo	24
INERBIMENTO SEMPLICE	mq 838

Superficie rinverdimento con talee di salice: 2.758 mq

**Mod. XX** Modulo quantificato in questa tavola

**Mod. XX** Modulo quantificato in altra tavola

DISEGNO	CODICE	SESTO DI IMPIANTO	COPERTURA (mq) (espansione max chioma)	NOME SCIENTIFICO (nome volgare)	ALTEZZA (all'impianto)	FORMA	ALTEZZA (massima di sviluppo)	COLORE PREVALENTE fiori (f), frutti (fr), foglie (fo)	QUANTITA'	FOTO
CS	2/2	4 m2	Cytisus scoparius (Giunco del carbonai)	altezza 1,5-2 m; h. 80-100 cm	ramificata, ricadente	2 m	giallo brillante (f)	5		
VT	2/2	4 m2	Viburnum tinus (Viburno)	altezza 1,5-2 m; h. 80-100 cm	compatto, arrotondato	4 m	Verde scuro (fo), bianco (fr), blu (fr)	6		
EA	1,5/4,5	3 m2	Erica arborea (Erica arborea)	altezza 1,5-2 m; h. 80-100 cm	cespuglioso	3 m	Verde scuro (fo), bianco (fr)	11		

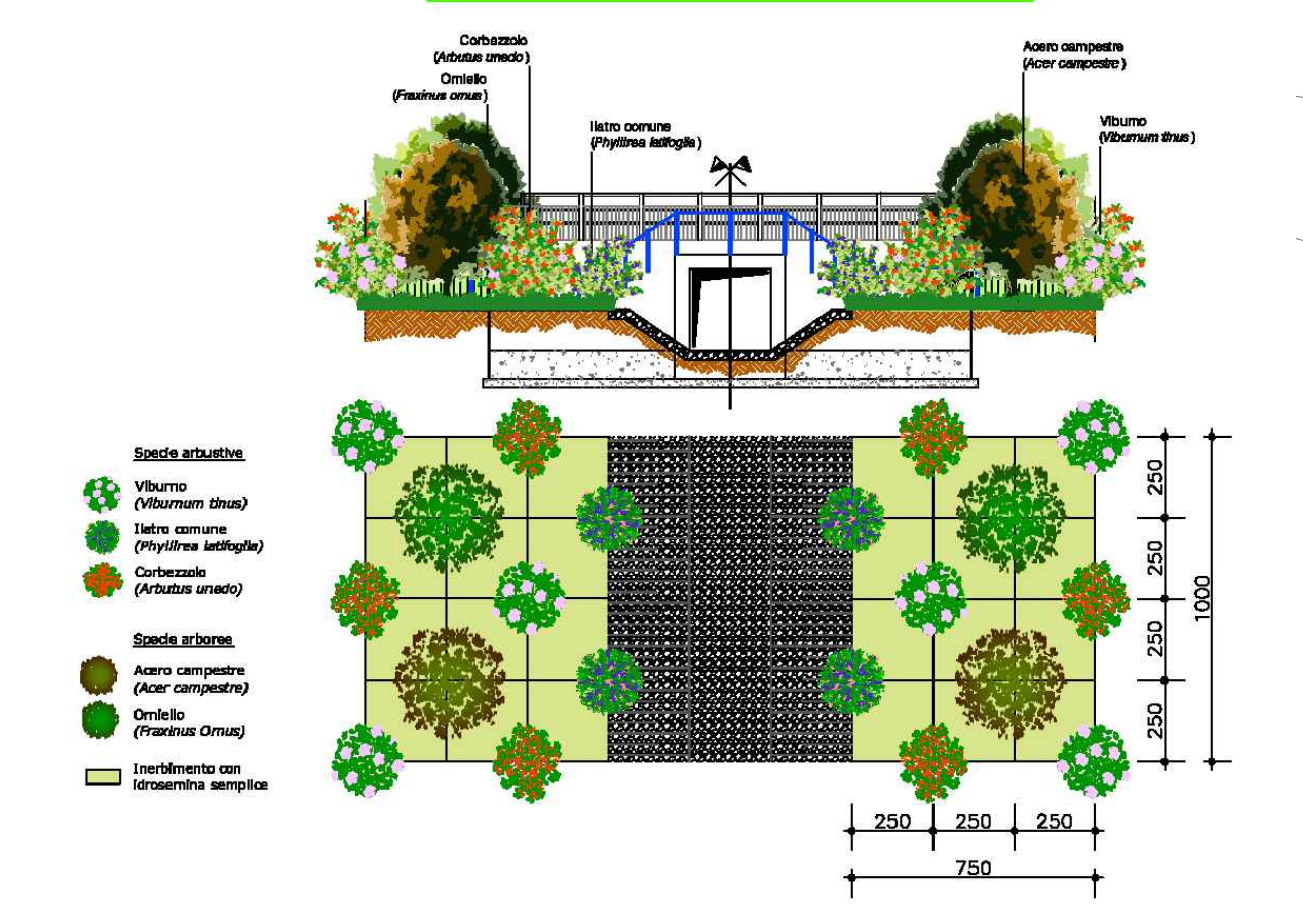


DISEGNO	CODICE	SESTO DI IMPIANTO	COPERTURA (mq) (espansione massima della chioma)	NOME SCIENTIFICO (nome volgare)	ALTEZZA (all'impianto)	FORMA	ALTEZZA (massima di sviluppo)	COLORE PREVALENTE fiori (f), frutti (fr), foglie (fo)	QUANTITA'	FOTO
Ac	4/4	16 m2	Acero campestre (Acero campestre)	altezza circ. 2-3 m da p.c. a 8-10 cm; h. 100-150 cm	Portamento espanso	20 m	Giallogro (f)	1		
Fo	4/4	16 m2	Fraxinus ornus (Orniello)	altezza circ. 2-3 m da p.c. a 8-10 cm; h. 100-150 cm	Arrotondata, espansa	15 m	Bianco crema (f)	1		
PI	2/2	4 m2	Plyllis latifolia (Liatra comune)	altezza 1,5-2 m; h. 80-100 cm	ramificato, espanso e globoso	5 m	Giallastro (f)	2		
VT	2/2	4 m2	Viburnum tinus (Viburno)	altezza 1,5-2 m; h. 80-100 cm	compatto, arrotondato	4 m	Verde scuro (fo), bianco (fr), blu (fr)	3		
Au	2/2	4 m2	Alnus urticifolia (Corbaccello)	altezza 1,5-2 m; h. 80-100 cm	eretto, ramificato	10 m	Verde scuro (fo), bianco (fr), rosso anacidi (fr)	3		

MISCELA PER IDROSSIMA SEMPLICE E POTENZIATA	Graminaceae	60%	Leguminosae	40%
	Festuca arundinacea (Festuca falascona)	15	Lotus corniculatus (Ginestrino)	10
	Brachypodium pinnatum (Paleo comune)	15	Medicago sativa (Erba medica)	10
	Holcus lanatus (Bambagione pubescente)	10	Vicia sativa (Vicia comune)	10
	Dactylis glomerata (Erba mazzolina)	10	Trifolium repens (Trifoglio bianco)	10
	Lolium perenne (Loglio)	10		

MISCELA AGRONOMICA PER RIPRISTINO CANTIERE STATO QUO ANTE	Graminaceae	60%	Leguminosae	40%
	Bromus inermis Leys (Bromo inerte)	20	Lotus corniculatus (Ginestrino)	10
	Dactylis glomerata (Erba mazzolina)	20	Medicago sativa (Erba medica)	10
	Festuca ovina (Paleo dei montoni)	20	Trifolium repens (Trifoglio bianco)	20



**Sanas**  
GRUPPO FS ITALIANE

**Direzione Progettazione e Realizzazione Lavori**

**ITINERARIO INTERNAZIONALE E78 S.G.C. GROSSETO - FANO**  
ADEGUAMENTO A 4 CORSE  
NEL TRATTO GROSSETO - SIENA (S.S. 223 "DI PAGANICO")  
DAL KM 41+600 AL KM 53+400 - LOTTO 9

**PROGETTO ESECUTIVO** COD. F115

PROGETTAZIONE: ATI SINTAGMA - GDG - ICARIA

IL RESPONSABILE DELL'INTEGRAZIONE DELLE PRESTAZIONI SPECIALISTICHE:  
Dott. Ing. Riccardo Granati  
Ordine degli Ingegneri della Prov. di Perugia n° 4351

IL GRUPPO DI PROGETTAZIONE I MANUTENTORI:  
Sintagma, GEOTECNICA CERCHI, ICARIA

IL PROGETTISTA:  
Dott. Ing. Federico Duranti  
Ordine degli Ingegneri della Prov. di Terni n° 4844

IL GEOLOGO:  
Dott. Geo. Giorgio Carquigni  
Ordine dei Geologi della Regione Umbria n° 108

IL COORDINATORE PER LA SICUREZZA IN FASE DI PROGETTAZIONE:  
Dott. Ing. Filippo Frattolozzi  
Ordine degli Ingegneri della Prov. di Perugia n° 4373

PROTOCOLLO DATA

**AMBIENTE INTERVENTI DI MITIGAZIONE PAESAGGISTICO - AMBIENTALE**  
Planimetria opere a verde - Tav. 15 di 16

CODICE PROGETTO	FILE NOME	REVISIONE	SCALA:
PRODOTTO	L0F115 E 1901		1:1000
ELABORATO	T01A01AMBPP15		

REVISIONE	DESCRIZIONE	DATA	REDAITTO	VERIFICATO	APPROVATO
C	Revisione a seguito rapporto intermedio DGSV 156/2 del 02/03/2021	Mar 2021	L. Serrano	E. Bertoni	A. Grandi
B	Revisione a seguito rapporto intermedio DGSV 156/1 del 27/05/2020	Gen 2021	F. Bertoni	E. Bertoni	A. Grandi
A	Emissione	Feb 2020	F. Bertoni	E. Bertoni	A. Grandi