



CANTIERI OPERATIVI N. 1 e N. 2

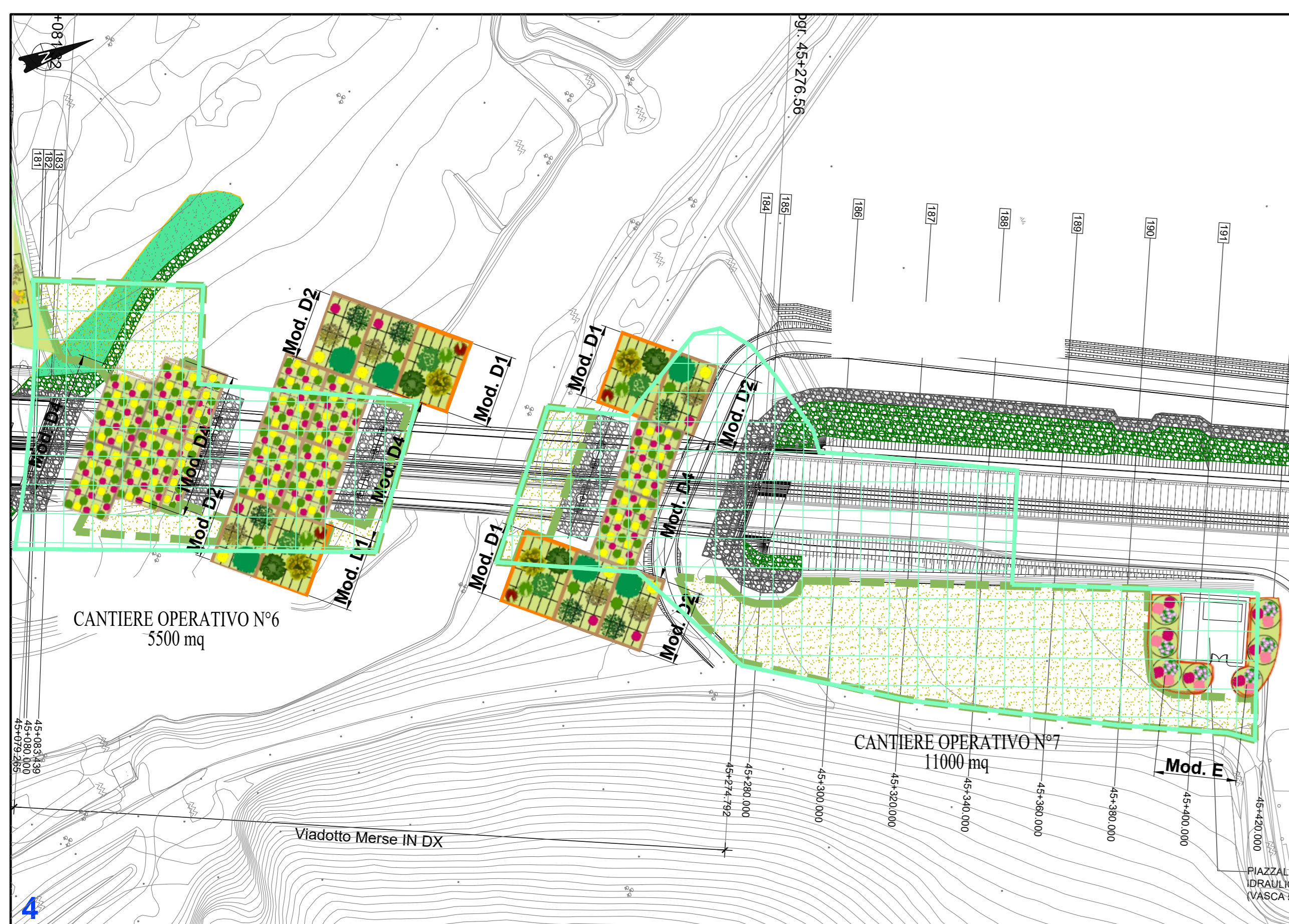
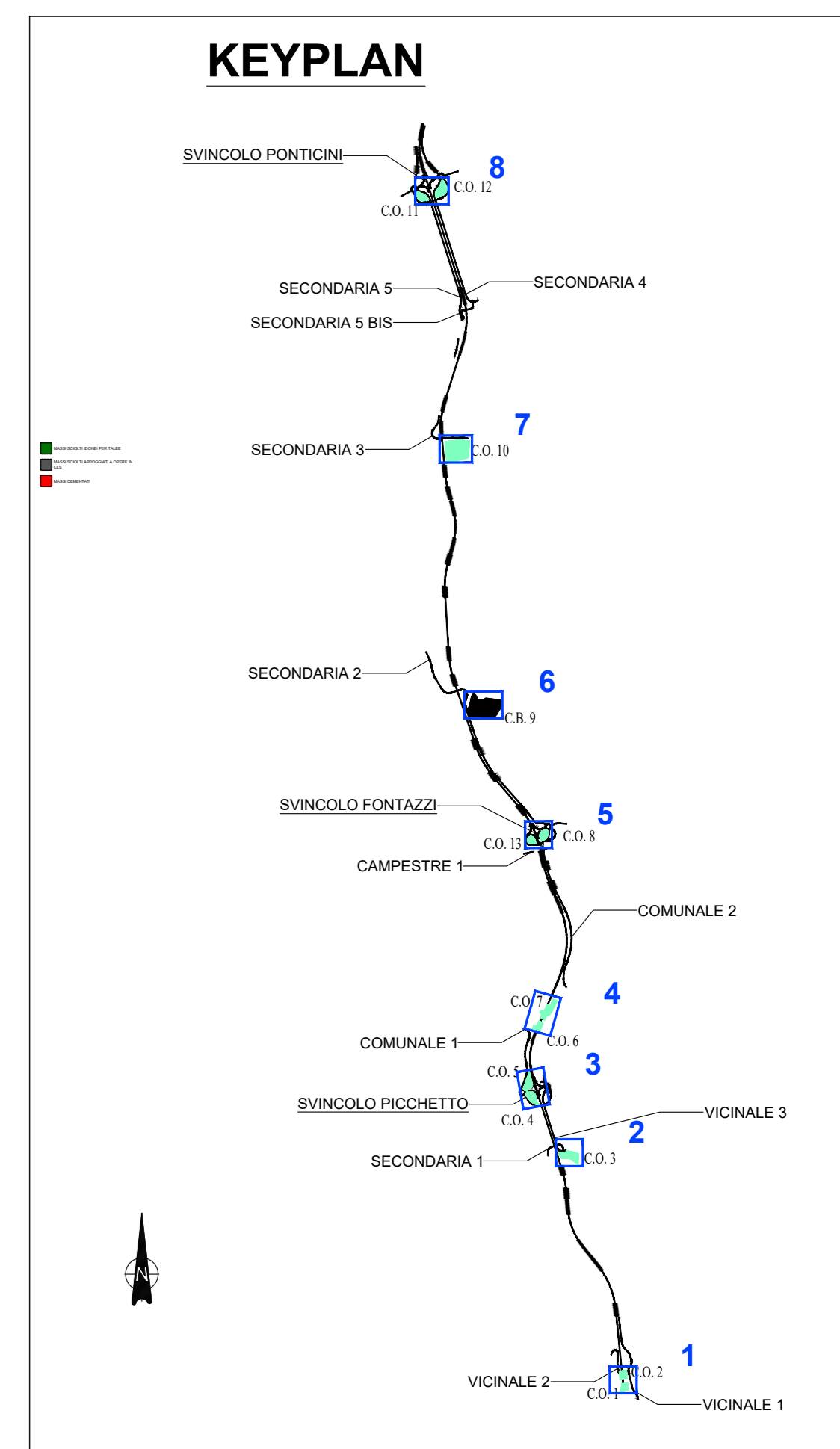


CANTIERE OPERATIVO N. 3

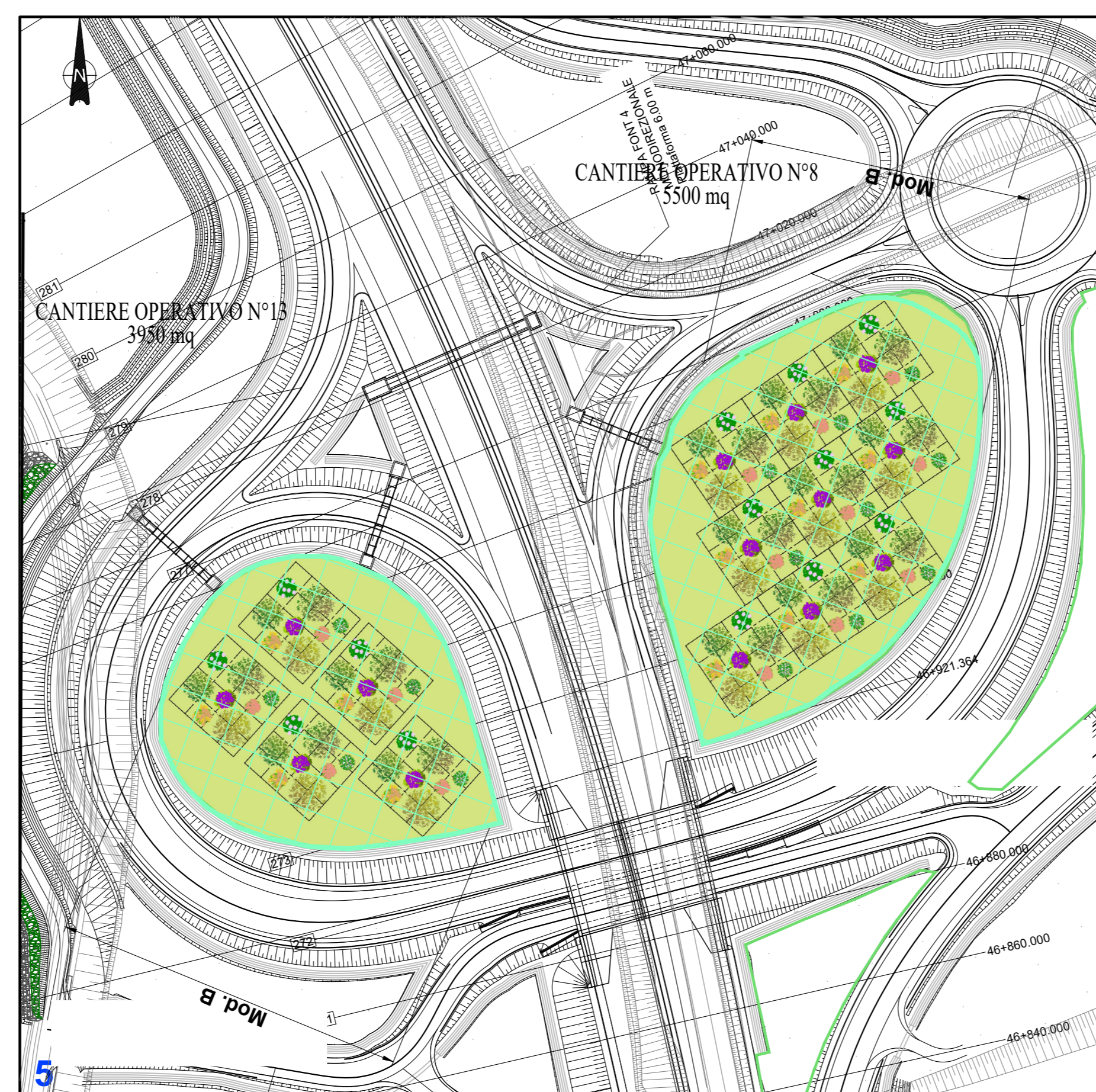


CANTIERI OPERATIVI N. 4 e N. 5

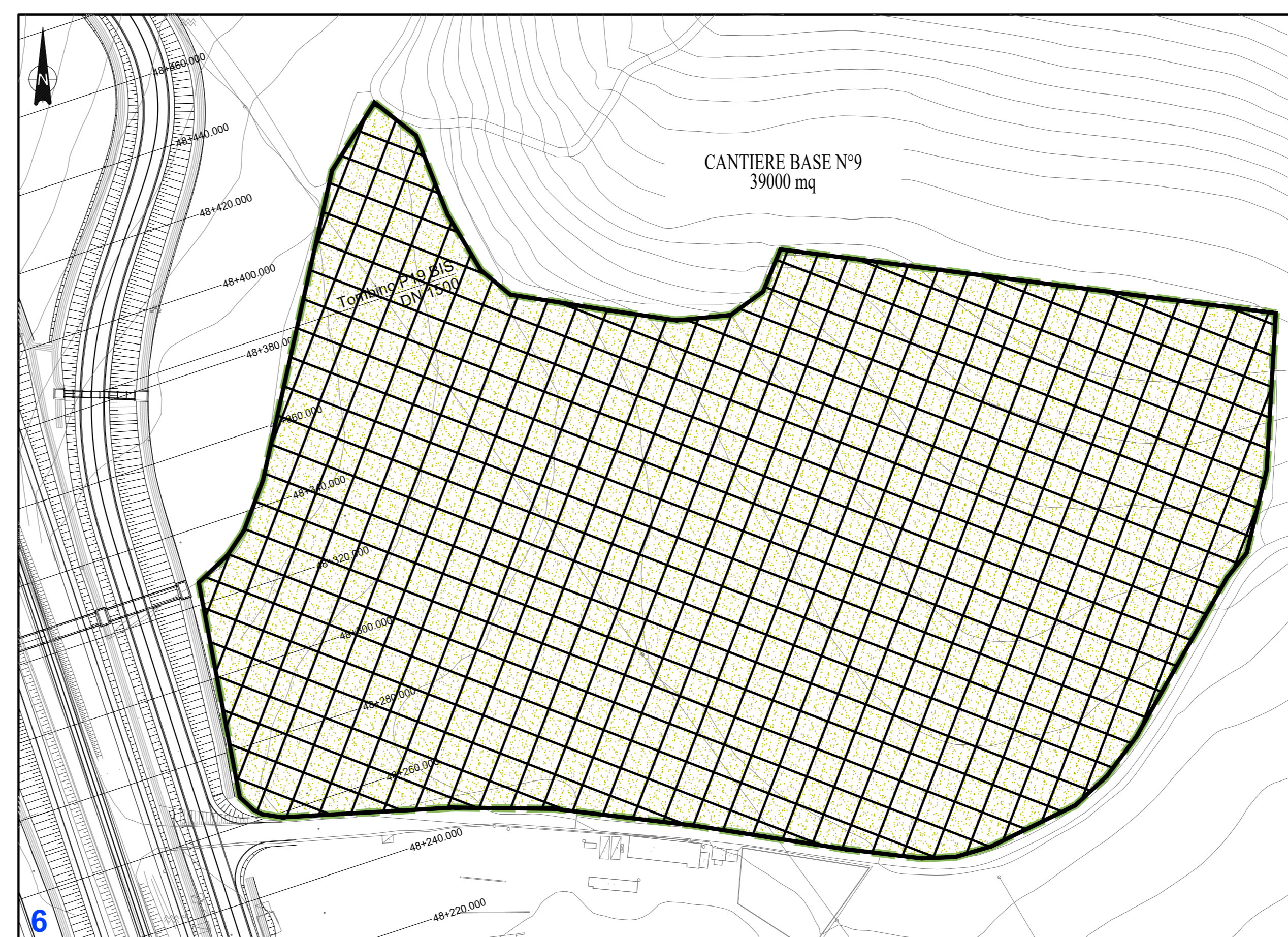
CANTIERE OPERATIVO N.1: Superficie 3.800 mq Superficie occupata dall'opera: 2713 mq Superficie ripristinata con MODULO B: 808 mq Superficie ripristinata con MODULO D: 279 mq
CANTIERE OPERATIVO N.2: Superficie 4.000 mq Superficie occupata dall'opera: 1.956 mq Superficie ripristinata con MODULO B: 1784 mq Superficie ripristinata con MODULO C: 240 mq Superficie ripristinata con MODULO D: 20 mq
CANTIERE OPERATIVO N.3: Superficie 12.575 mq Superficie occupata dall'opera: 723 mq Superficie ripristinata con MODULO B: 12.399 mq
CANTIERE OPERATIVO N.4: Superficie 7.400 mq Superficie ripristinata con MODULO B: 7400 mq
CANTIERE OPERATIVO N.5: Superficie 7.160 mq Superficie ripristinata con MODULO B: 7160 mq
CANTIERE OPERATIVO N.6: Superficie 5.500 mq Superficie occupata dall'opera: 1016 mq Superficie ripristinata con MODULO D: 2134 mq Superficie ripristinata allo stato quo ante: 1886 mq
CANTIERE OPERATIVO N.7: Superficie 11.000 mq Superficie occupata dall'opera: 4862 mq Superficie ripristinata con MODULO E: 957 mq Superficie ripristinata con MODULO F: 323 mq Superficie ripristinata allo stato quo ante: 4858 mq
CANTIERE OPERATIVO N.8: Superficie 5.500 mq Superficie ripristinata con MODULO B: 5.500 mq
CANTIERE OPERATIVO N.13: Superficie 3.950 mq Superficie ripristinata con MODULO B: 3.950 mq
CANTIERE BASE N.9: Superficie 39.000 mq Superficie ripristinata allo stato quo ante: 39.000 mq
CANTIERE OPERATIVO N.10: Superficie 38.800 mq Superficie ripristinata con MODULO F: 195 mq Superficie ripristinata allo stato quo ante: 38.605 mq
CANTIERE OPERATIVO N.11: Superficie 5.450 mq Superficie ripristinata con MODULO B: 5.450 mq
CANTIERE OPERATIVO N.12: Superficie 9.400 mq Superficie ripristinata con MODULO B: 9.400 mq



CANTIERI OPERATIVI N. 6 e N. 7



CANTIERI OPERATIVI N. 8 e N. 13



CANTIERE BASE N. 9

LEGENDA

- Tracciato di progetto
- Scogliere in massi sciolti rivernite
- Scogliere in massi sciolti non rivernite
- Scogliere in massi cementati
- Area di cantiere Operativo
- Campo base
- Opere a verde
 - B - Rimboscimento con nuclei arboreo arbustivi
 - E - Sistemazione a verde delle rotatorie
- Interventi di ripristino della vegetazione dei corsi idrici
 - D1 - Formazione arboreo-arbustiva a carattere igrofilo in corrispondenza dei corsi d'acqua. Fasce ripariali fino a 15 m
 - D2 - Formazione arboreo-arbustiva a carattere igrofilo in corrispondenza dei corsi d'acqua. Fasce ripariali maggiori di 15 m
 - D4 - Formazione arbustiva a carattere igrofilo in corrispondenza dei corsi d'acqua. Fasce ripariali maggiori di 15 m
- Interventi per la permeabilità faunistica
 - F1 - Vegetazione di tipo termofilo di invito per la fauna
 - G - Ripristino stato quo ante (ripristino uso agricolo del suolo)
 - Inerbimento con idrosemina potenziata in corrispondenza del cusce a tergo del deflettore



CANTIERE OPERATIVO N. 10



CANTIERI OPERATIVI N. 11 e N. 12

MODULI

sanas GRUPPO IS ITALIANE
Direziona Progettazione e Realizzazione Lavori

ITINERARIO INTERNAZIONALE E78
S.G.C. GROSSETO - FANO
ADEGUAMENTO A 4 CORSIE
NEL TRATTO GROSSETO - SIENA (S.S. 223 "DI PAGANICO")
DAL KM 41+600 AL KM 53+400 - LOTTO 9

PROGETTO ESECUTIVO COD. F115

PROGETTAZIONE: ATI SINTAGMA - GDG - ICARIA

IL RESPONSABILE DELL'INTEGRAZIONE DELLE PRESTAZIONI SPECIALISTICHE:
Dott. Ing. Flavio Granieri
Ordine degli Ingegneri della Prov. di Perugia n° 4351

IL GRUPPO DI PROGETTAZIONE:
MANDATARI: SINTAGMA, ICARIA, GROSSETO
MANDANTI: SINTAGMA, ICARIA, GROSSETO

IL PROGETTISTA:
Dott. Ing. Federico Bazzanti
Ordine degli Ingegneri della Prov. di Terni n° 484

IL GEOLOGO:
Dott. Geol. Giorgio Conzatti
Ordine dei Geologi della Regione Umbra n° 108

IL COORDINATORE PER LA SICUREZZA IN FASE DI PROGETTAZIONE:
Dott. Ing. Filippo Farnetani
Ordine degli Ingegneri della Prov. di Perugia n° 43372

PROTOCOLLO DATA

AMBIENTE
INTERVENTI DI MITIGAZIONE PAESAGGISTICO - AMBIENTALE
Mitigazioni e rimboscimenti delle aree di cantiere

CODICE PROGETTO	NOVE FILE	REVISIONE	SCALA:
PROGETTO	100-101-AMB-PP17		
PRODOTTO	19/01		
CODICE ELAB.	T00 A01 AMB PP17		
REVISIONE	B		1:500
REV.	DESCRIZIONE	DATA	REDAITTO
B	Revisione a seguito rapporto intermedio DGSV 156/2 del 02/03/2021	Mar 2021	F. Granieri, E. Bazzanti, G. Conzatti
A	Emissione	Feb 2020	F. Granieri, E. Bazzanti, G. Conzatti