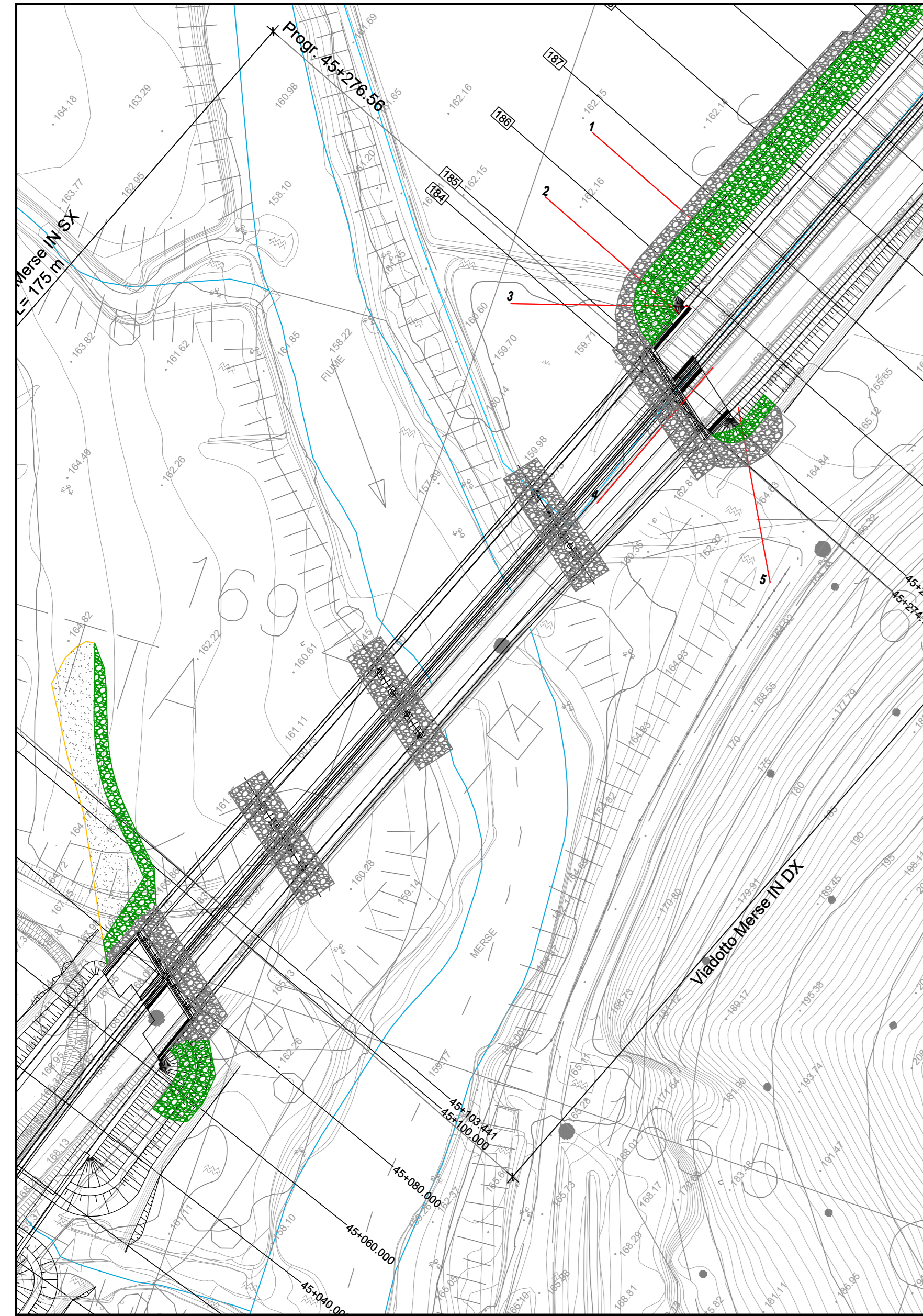
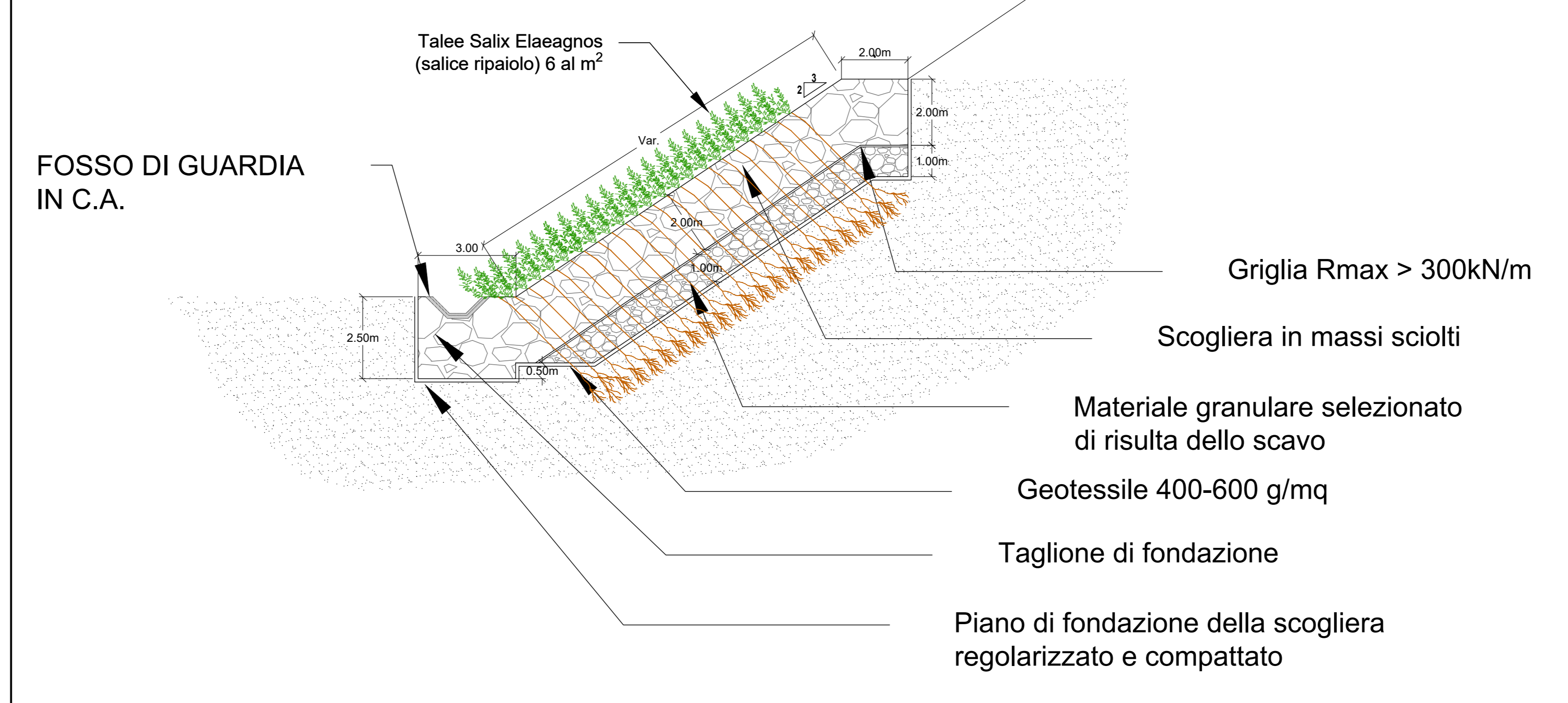


Stralcio planimetrico scogliera viadotto Merse
Scala 1:1000 - Sviluppo scogliere 6500mq

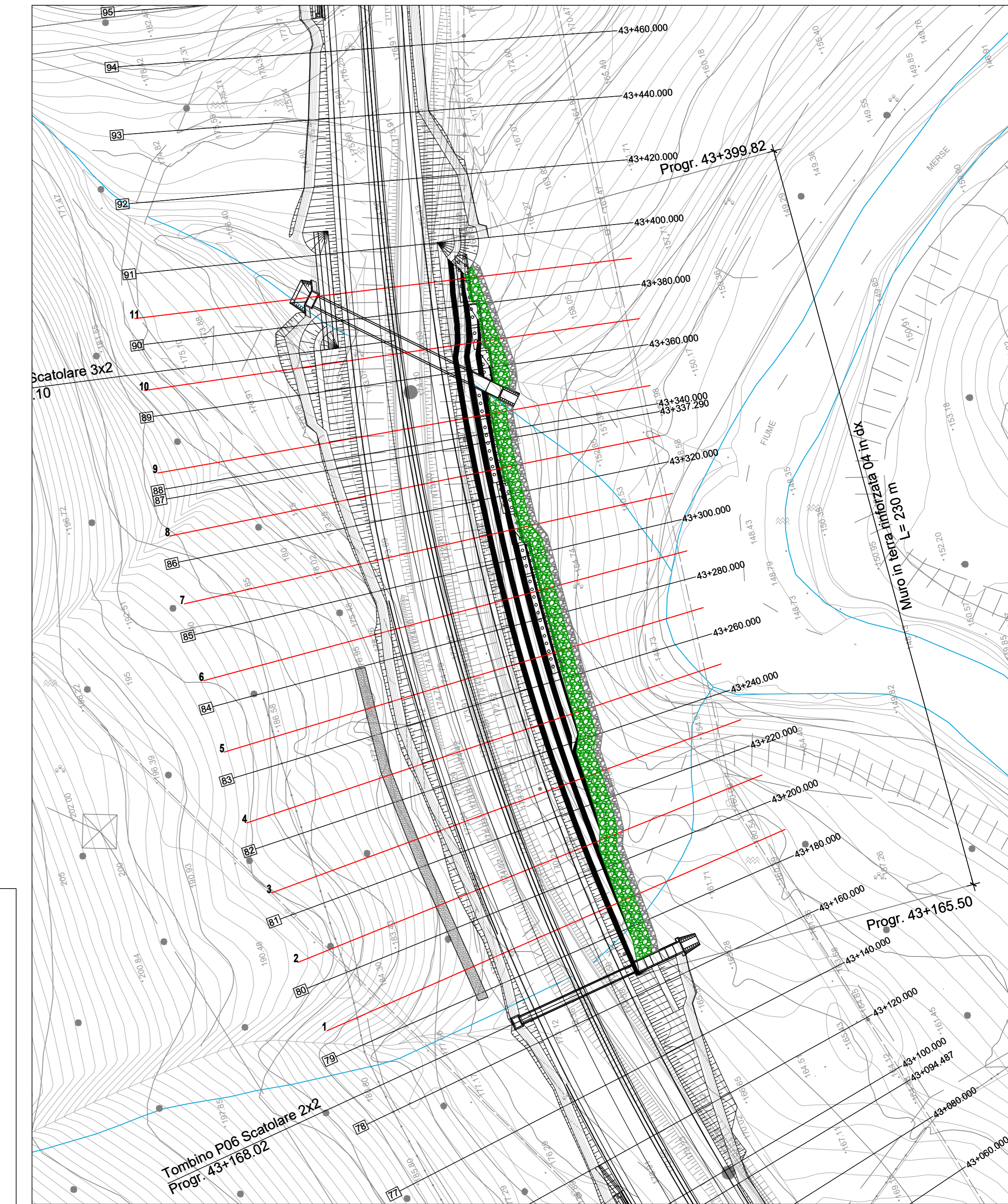


Sezione tipologica scogliere viadotto Merse

Scala 1:100

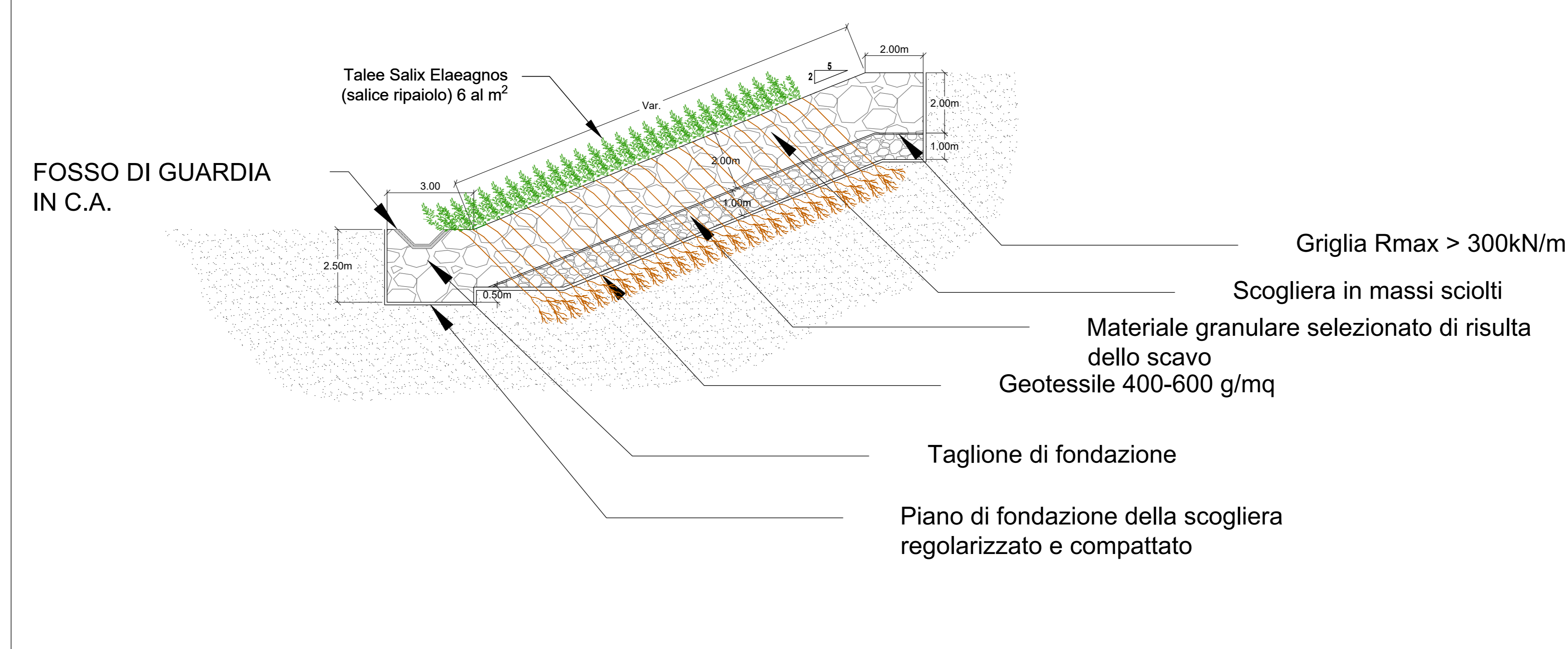


Stralcio planimetrico scogliera di protezione muro OS04
Scala 1:1000 - Area sviluppo scogliera 1490mq



Sezione tipologica scogliere protezione muro OS 04

Scala 1:100



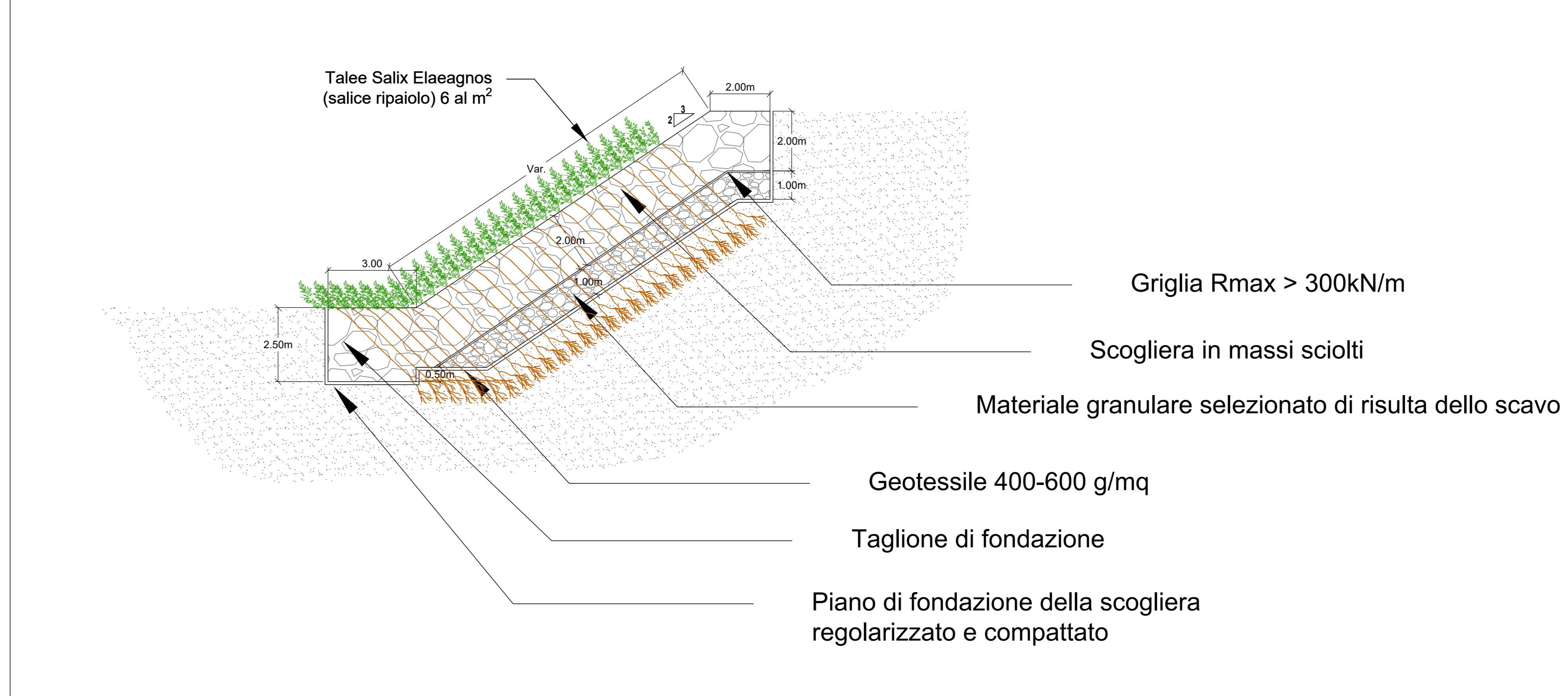
Stralcio planimetrico scogliera protezione arginale
al km 50+150 e km 50+300

Scala 1:1000 - Sviluppo scogliere 2290mq



Sezione tipologica scogliere protezione arginale al km 50+150 e km 50+300

Scala 1:100



Sanas
 GRUPPO FS ITALIANE

ITINERARIO INTERNAZIONALE E78
S.G.C. GROSSETO - FANO
 ADEGUAMENTO A 4 CORSIE
 NEL TRATTO GROSSETO - SIENA (S.S. 223 "DI PAGANICO")
 DAL KM 41+600 AL KM 53+400 - LOTTO 9

PROGETTO ESECUTIVO COD. F115

PROGETTAZIONE: ATI SINTAGMA - GDG - ICARIA

IL RESPONSABILE DELL'INTEGRAZIONE DELLE PRESTAZIONI SPECIALISTICHE:
 Dott. Ing. Nando Granieri

IL GRUPPO DI PROGETTAZIONE:
 SINTAGMA - GEOTECHNICAL - ICARIA

IL PROGETTISTA:
 Dott. Ing. Federico Duranti
 Ordine degli Ingegneri della Prov. di Terni n° A884

IL GEODIVERSO:
 Dott. Geol. Giorgio Carquigini
 Ordine dei Geologi della Regione Umbria n°108

IL COORDINATORE PER LA SICUREZZA IN FASE DI PROGETTAZIONE:
 Dott. Ing. Filippo Ferraraccio
 Ordine degli Ingegneri della Prov. di Perugia n° A1373

PROTOCOLLO DATA

AMBIENTE
 INTERVENTI DI MITIGAZIONE PAESAGGISTICO - AMBIENTALE
 Sezioni e dettagli scogliere con talee - Tav 1 di 3

PROGETTO	LV. MOD.	N. MOD.	REVISIONE	SCALA:
L0F115	E	1901	B	Varie

REV.	DESCRIZIONE	DATA	REDATTO	VERIFICATO	APPROVATO
B	Revisione a seguito rapporto intermedio DGSV 156/2 del 02/03/2021	Mar 2021	F.Berti Nelli	E.Bartolucci	N.Granieri
A	Emissione	Feb 2020	F.Berti Nelli	E.Bartolucci	N.Granieri