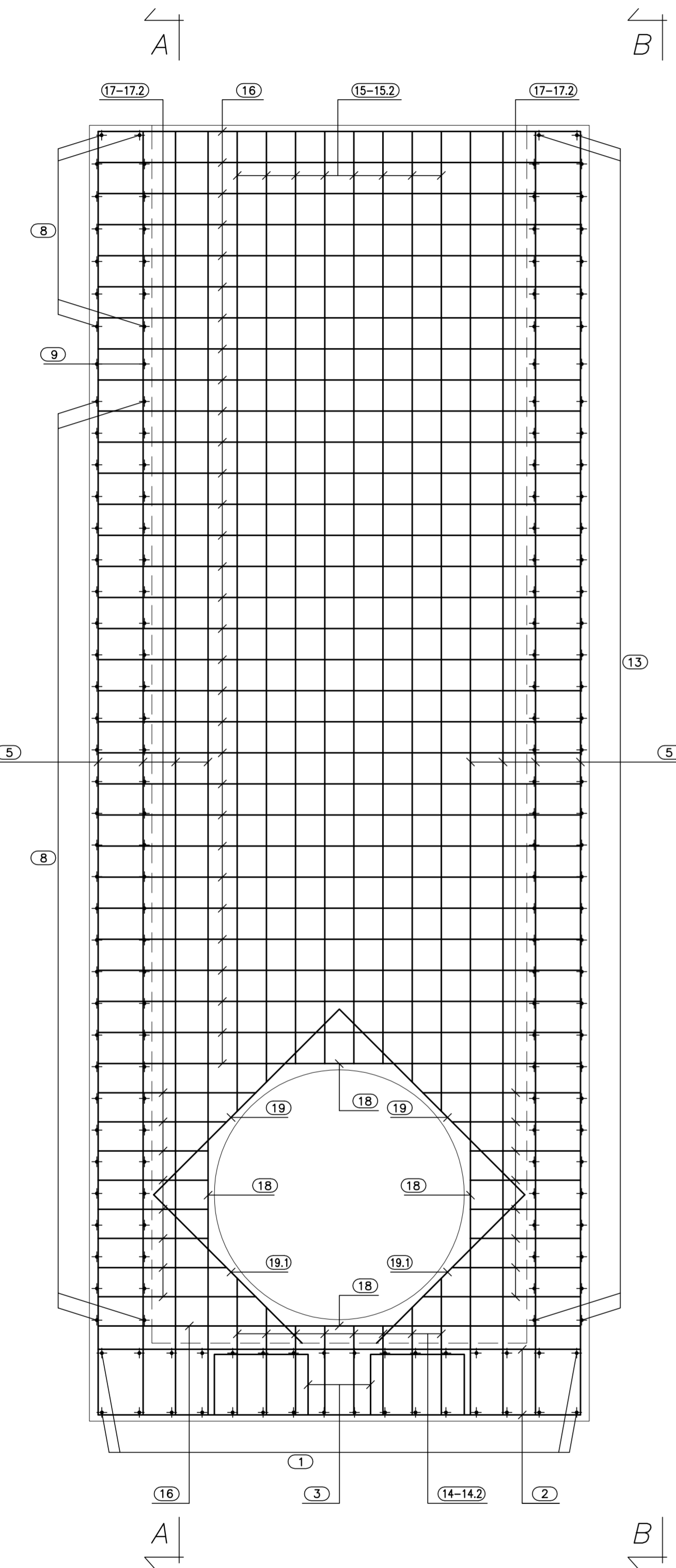


VISTA. C-C  
(SCALA 1:25)

Pos. (18) - 4+4#18(tot.8) L=168  
168



Pos. (15) - 1+1#18/20 (tot.8) L=657  
597

Pos. (15) - 1+1#18/20 (tot.4) L=669  
609

Pos. (15) - 1+1#18/20 (tot.4) L=687  
627

Pos. (13) - 1+1#18/20 (tot.8) L=117  
57

Pos. (13) - 1+1#18/20 (tot.4) L=129  
69

Pos. (13) - 1+1#18/20 (tot.4) L=148  
88

Pos. (17) - 1+1#18/20 (tot.8) L=161  
101

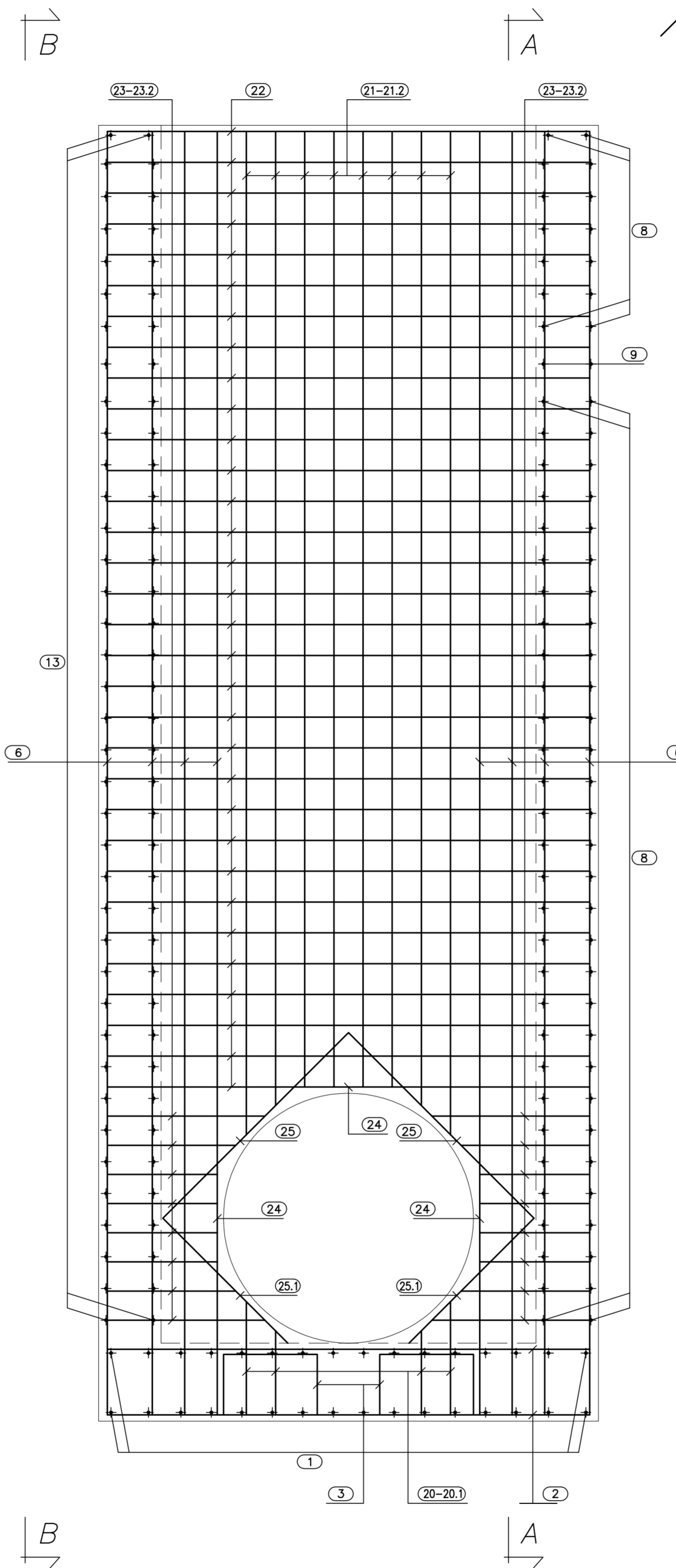
Pos. (17) - 1+1#18/20 (tot.16) L=130  
70

Pos. (16) - 1+1#18/20 (tot.64) L=369  
309

Pos. (17) - 1+1#18/20 (tot.8) L=142  
82

VISTA. D-D  
(SCALA 1:25)

Pos. (24) - 3+3#16 (tot.6) L=168  
168



Pos. (21) - 1+1#18/20 (tot.8) L=672  
612

Pos. (21) - 1+1#18/20 (tot.4) L=694  
624

Pos. (21) - 1+1#18/20 (tot.4) L=702  
642

Pos. (23) - 1+1#18/20 (tot.4) L=114  
54

Pos. (23) - 1+1#18/20 (tot.4) L=133  
73

Pos. (23) - 1+1#18/20 (tot.8) L=161  
101

Pos. (23) - 1+1#18/20 (tot.16) L=130  
70

Pos. (22) - 1+1#18/20 (tot.64) L=369  
309

Pos. (23) - 1+1#18/20 (tot.8) L=142  
82

**CALCESTRUZZO (UNI EN 206-1):**  
MAGRONI:  
- CLASSE DI RESISTENZA C12/15  
**STRUTTURE DI FONDAZIONE/ELEVAZIONE:**  
- CLASSE DI RESISTENZA C32/40 (UNI 9858)  
- CLASSE DI ESPOSIZIONE XA2 (UNI EN 206-1)  
- CLASSE DI CONSISTENZA S4 (UNI 9418)  
- COPRIFERRO 40mm  
**DIAMETRO MAX DEGLI AGGREGATI 32 mm**  
**ACCIAIO PER C.A.:**  
- Fe B 44 K Controllato in stabilimento saldabile  
**ACCIAIO PER TUBI ARMCO:**  
- TIPOLOGIA Fe 360 B  
- BULLONI Classe 8.8  
- ZINCATURA applicata a caldo con incidenza non inferiore a 305 g/mq per faccia

**ANAS S.p.A.**  
DIREZIONE CENTRALE PROGRAMMAZIONE PROGETTAZIONE

PA 12/09  
CORRIDOIO PLURIMODALE TIRRENICO - NORD EUROPA  
ITINERARIO AGRIGENTO - CALTANISSETTA - A19  
S.S. N° 640 "DI PORTO EMPEDOCLE"  
AMMODERNAMENTO E ADEGUAMENTO ALLA CAT. B DEL D.M. 5.11.2001  
Dal km 44+000 allo svincolo con l'A19

**PROGETTO ESECUTIVO**

Contraente Generale: **Empedocle S.p.A.**

**OPERE IDRAULICHE**  
Tombini ARMCO - Asse Principale  
Tombino T26 - DN 1500 al km 12+578.75 - Armatura Pozzetto Intermedio Tav.2/2

Codice Unico Progetto (CUP) : F91B09000070001  
Codice Elaborato: PA12\_09 - E 2 3 3 T O 2 2 6 T C 2 9 H B Z 1 4 5 A Scala: 1:25

F									
D									
C									
B									
A	Aprile 2011	EMISSIONE	A. SALVAGO	A. TURSO	M. LITI	P. PAGLINI			
REV.	DATA	DESCRIZIONE	REDATTO	VERIFICATO	APPROVATO	AUTORIZZATO			

Responsabile del procedimento: Ing. MAURIZIO TURSO

Il Progettista: **Ing. LUCA MENEN**  
ORDINE DEGLI INGEGNERI DI FIRENZE N° 4533

Il Consulente: **Ing. MAURIZIO TURSO**  
ORDINE INGEGNERI PROVA N° 1400

Il Coordinatore per la sicurezza in fase di progetto: **Ing. ALESSANDRO TURSO**  
ORDINE INGEGNERI ROMA N° 14853

Il Direttore dei lavori: **Ing. PEPPINO MASO**  
ORDINE INGEGNERI ROMA N° 14447