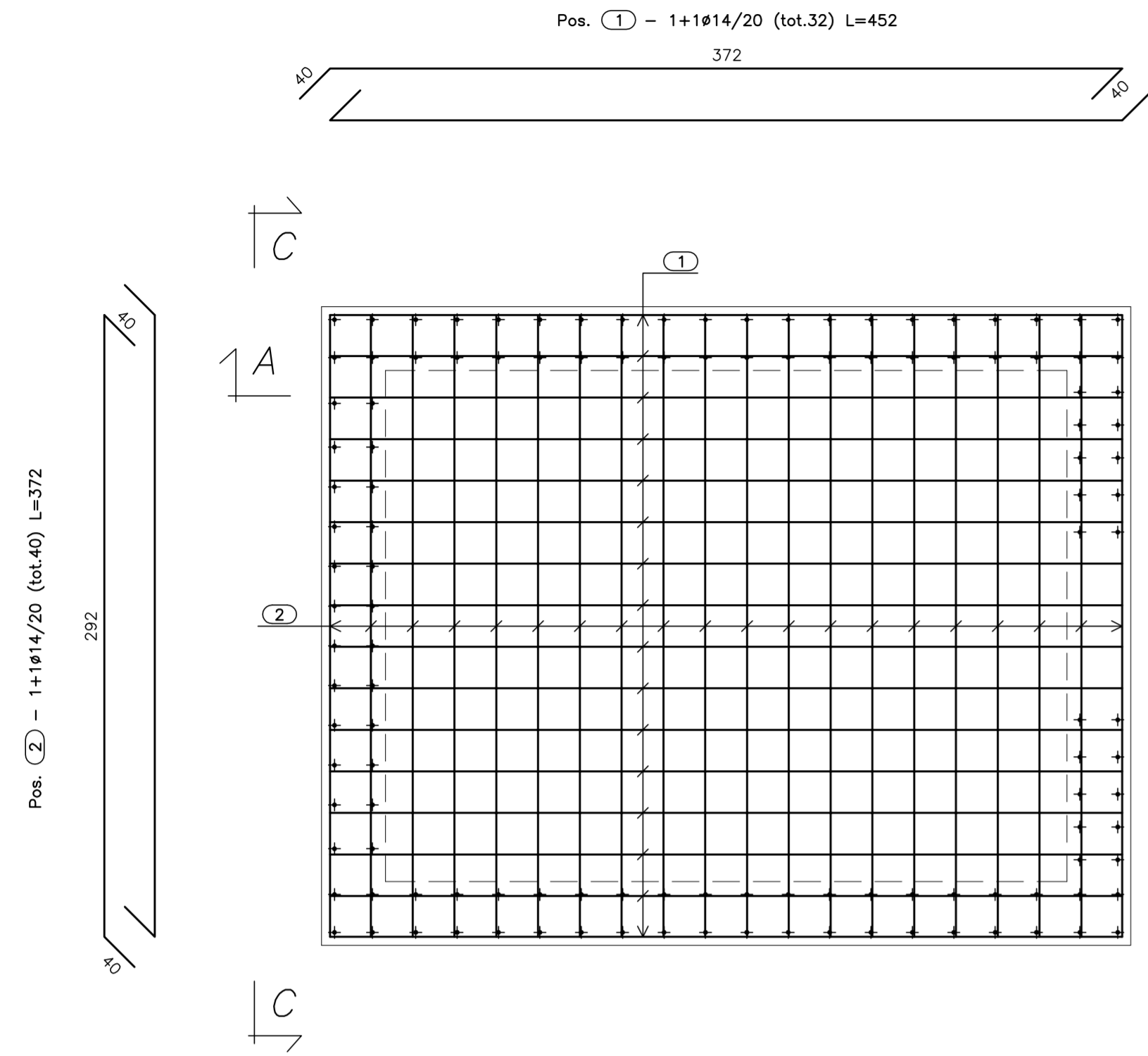
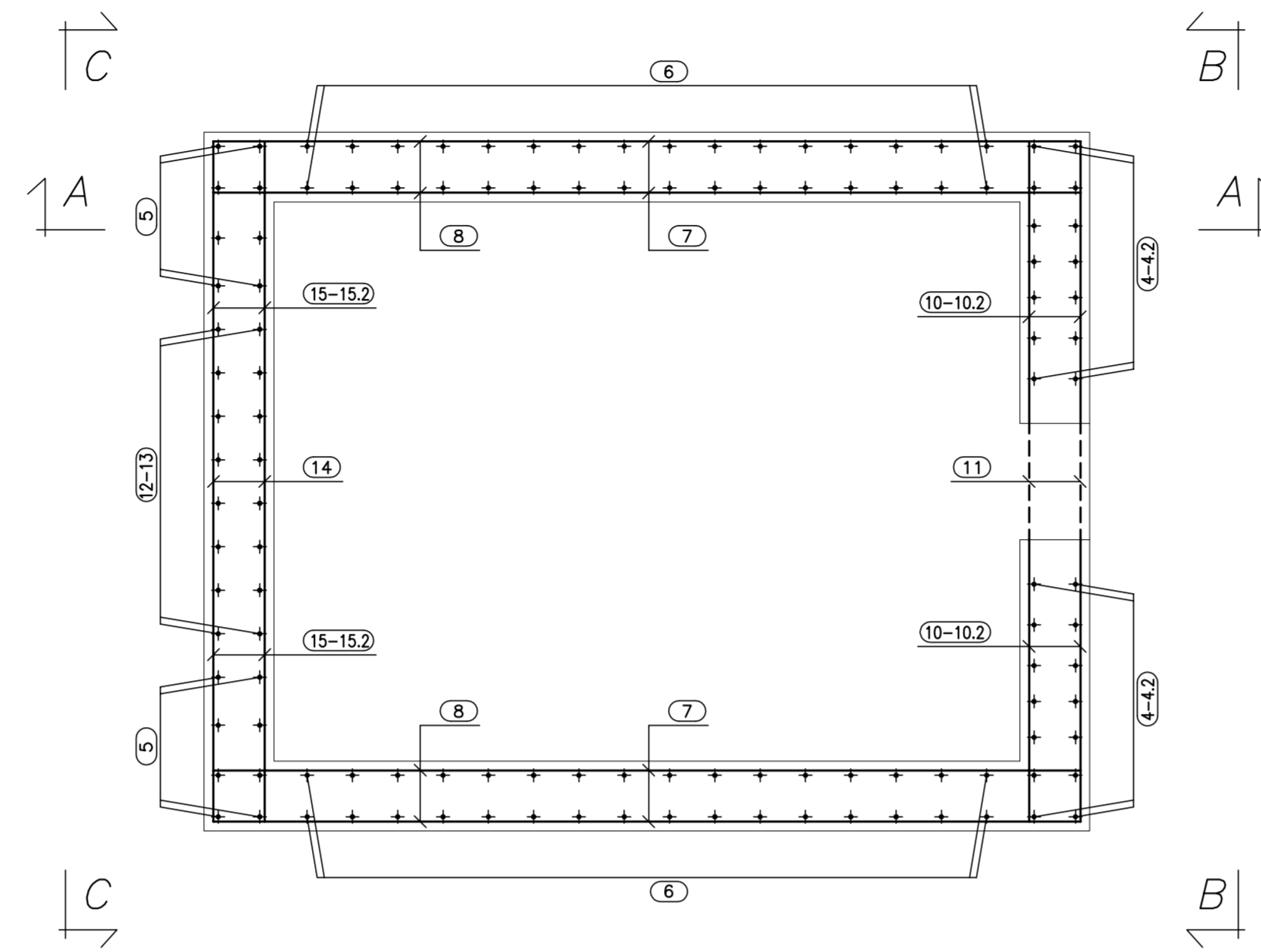


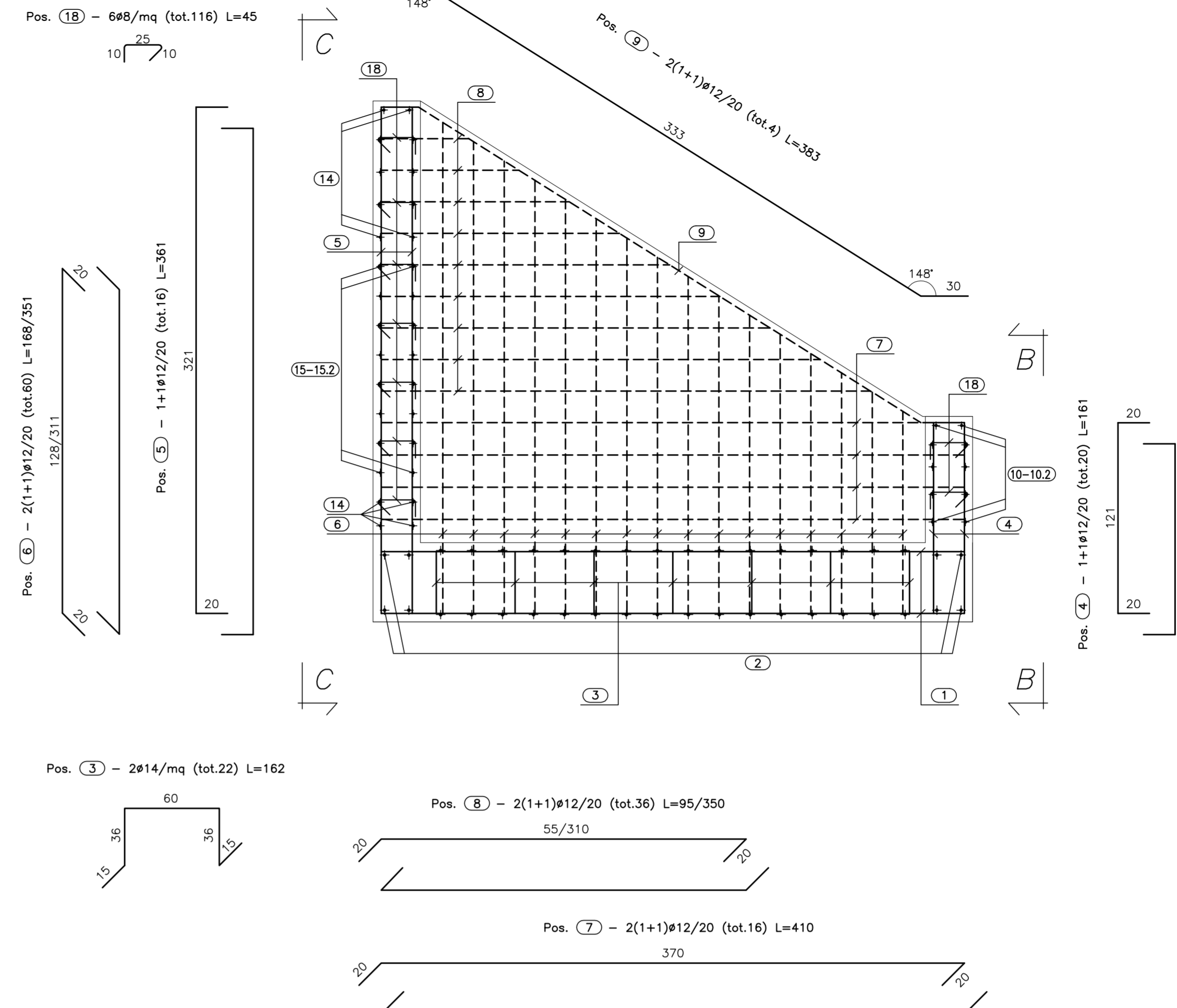
PIANTA FONDAZIONE
(SCALA 1:25)



PIANTA SPICCATO
(SCALA 1:25)



SEZ. A-A
(SCALA 1:25)



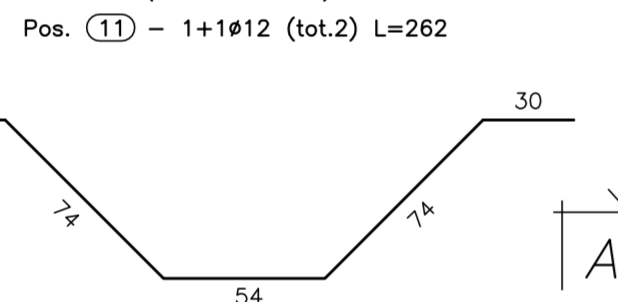
CALCESTRUZZO (UNI EN 206-1):
MAGRONI;
- CLASSE DI RESISTENZA C12/15

STRUTTURE DI FONDAZIONE/ELEVAZIONE:
- CLASSE DI RESISTENZA C32/40 (UNI 9858)
- CLASSE DI ESPOSIZIONE XA2 (UNI EN 206-1)
- CLASSE DI CONSISTENZA S4 (UNI 9418)
- COPRIFERRO 40mm
DIAMETRO MAX DEGLI AGGREGATI 32 mm

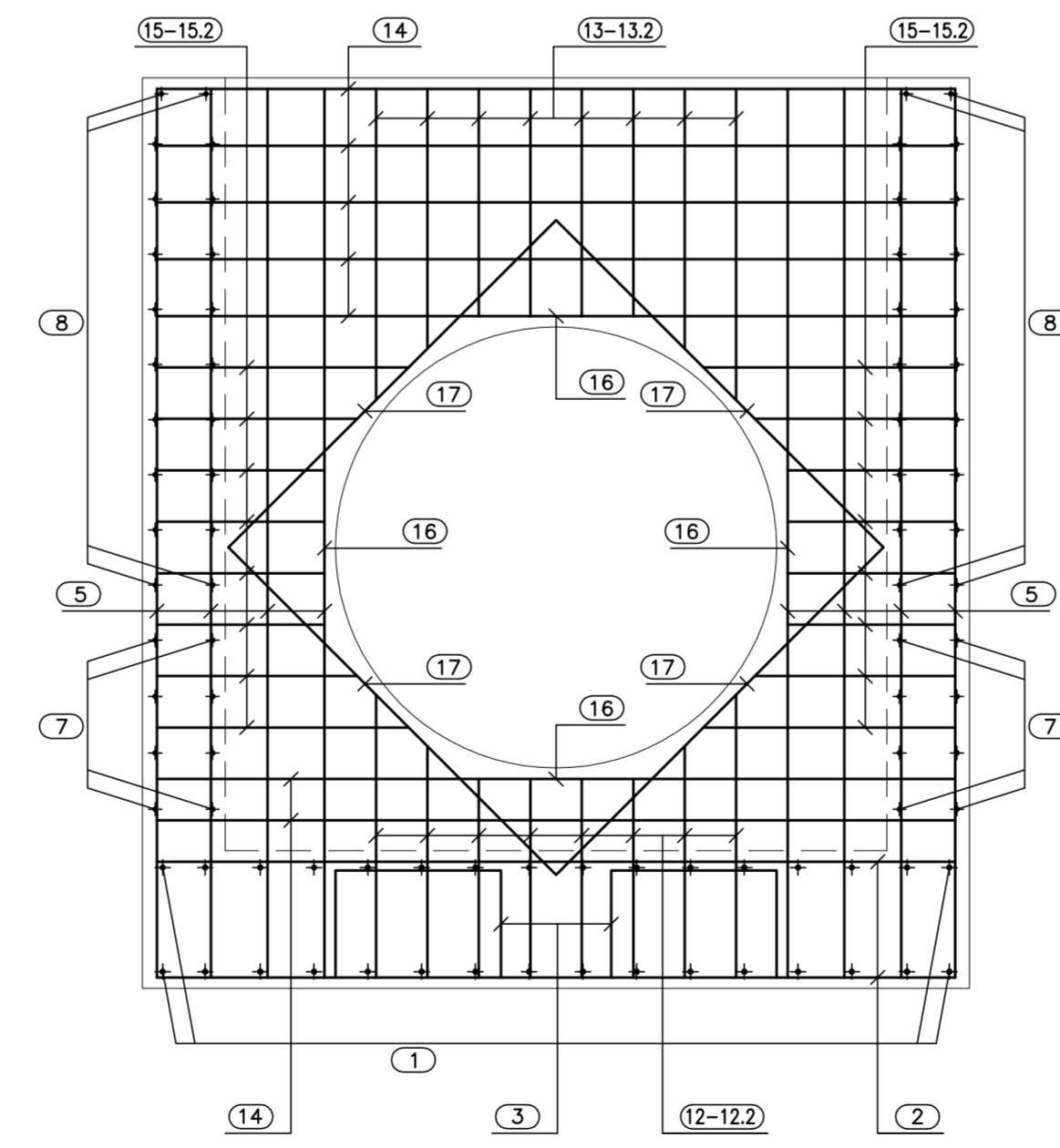
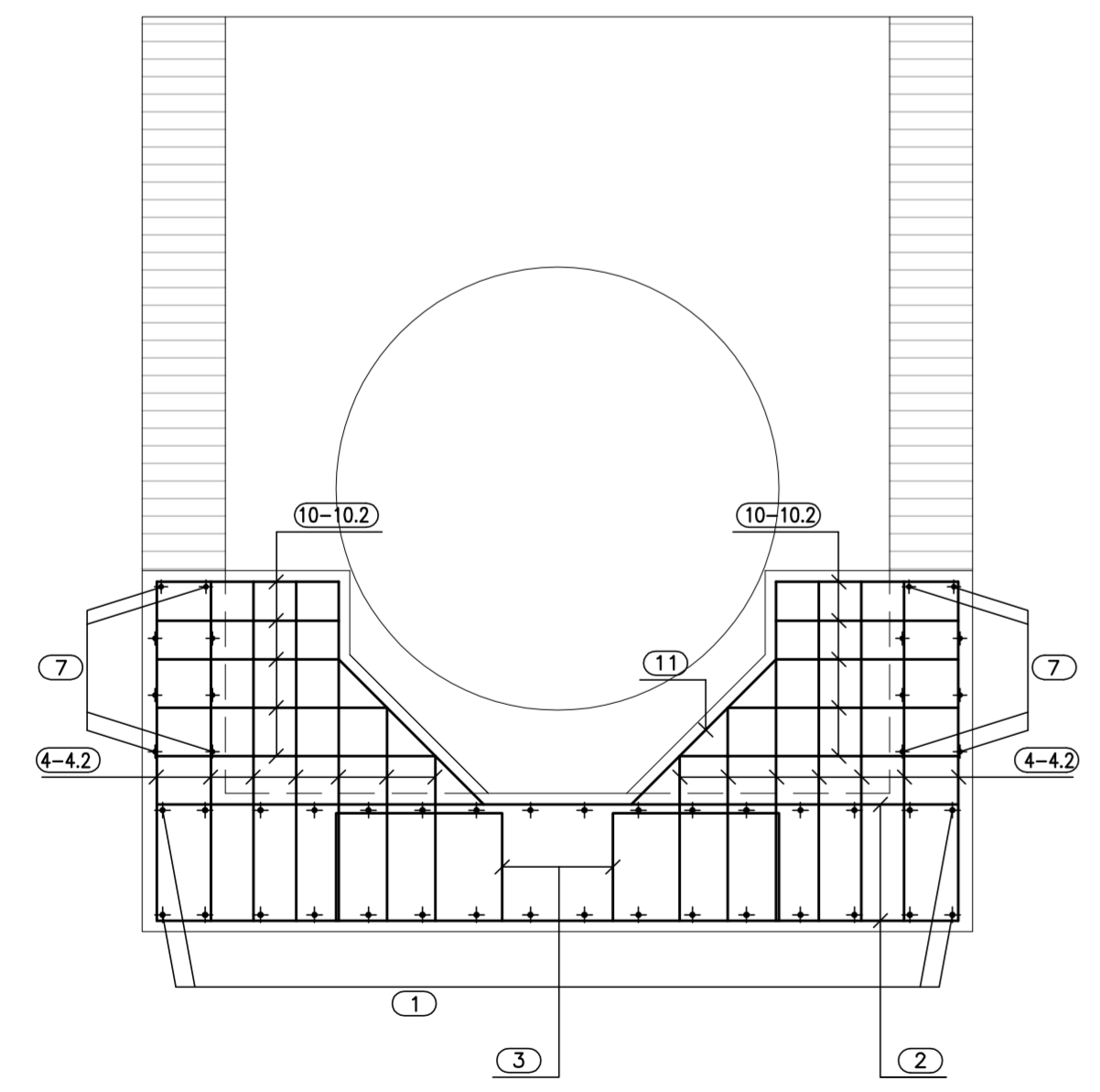
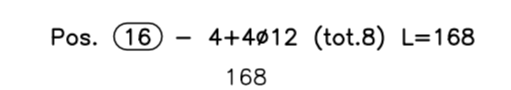
ACCIAIO PER C.A.:
- Fe B 44 K Controllato in stabilimento saldabile

ACCIAIO PER TUBI ARMCO:
- TIPOLOGIA Fe 360 B
- BULLONI Classe 8.8
- ZINCATURA applicata a caldo con incidenza non inferiore a 305 g/mq per faccia

VISTA. B-B
(SCALA 1:25)



VISTA. C-C
(SCALA 1:25)



PA 12/09
CORRIDOIO PLURIMODALE TIRRENICO - NORD EUROPA
ITINERARIO AGRIGENTO - CALTANISSETTA - A19
S.S. N° 640 "DI PORTO EMPEDOCLE"
AMMODERNAMENTO E ADEGUAMENTO ALLA CAT. B DEL D.M. 5.11.2001
Dal km 44+000 allo svincolo con l'A19

PROGETTO ESECUTIVO



OPERE IDRAULICHE
Tombini ARMCO - Asse Principale
Tombino T26 - DN 1500 al km 12+578.75 - Armatura Sbocco

Codice Unico Progetto (CUP) : F91B09000070001

Codice Elaborato: PA12_09 - E 2 3 3 | T O 2 2 6 | T C 2 9 | H B Z | 1 4 6 | A

| REV. | DATA | DESCRIZIONE | REDDATO | VERIFICATO | APPROVATO | AUTORIZZATO |
|------|-------------|-------------|------------|------------|-----------|-------------|
| A | Aprile 2011 | EMISSIONE | A. SALVAGO | A. TURSO | M. LITI | P. PAGLINI |

Il Progettista: **ING. LUCA MENENZI** (Ordine Ingegneri di Firenze N° 4533)

Il Consulente: **ORDINE INGEGNERI AGRIGENTO** (Ing. TURSO Adriano N° 1400)

Il Coordinatore per la sicurezza in fase di progetto: **ING. ALESSANDRO TURSO** (Ordine Ingegneri Roma N° 14853)

Il Direttore dei lavori: **ING. PEPPINO MASANO** (Ordine Ingegneri Roma N° 14447)