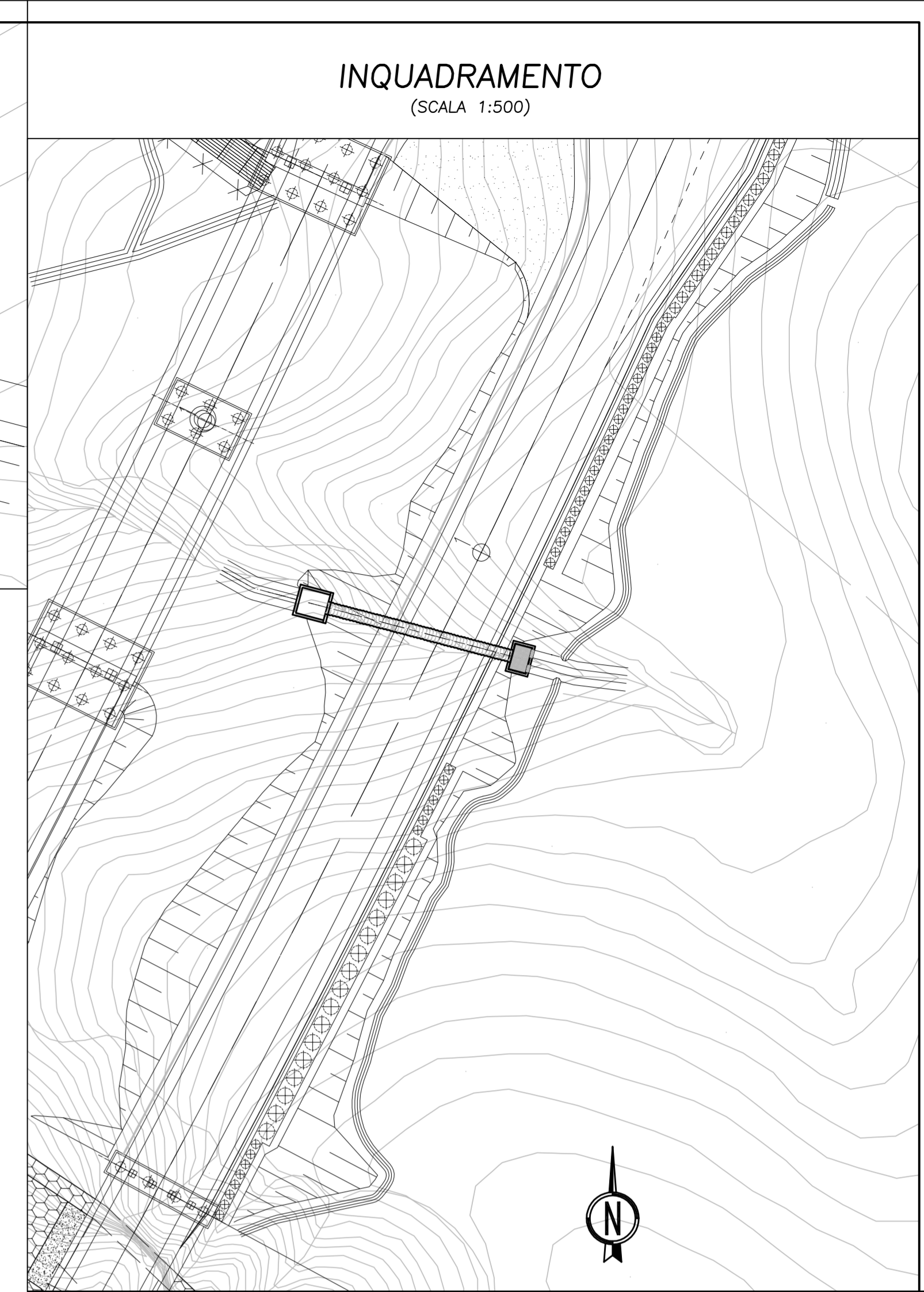
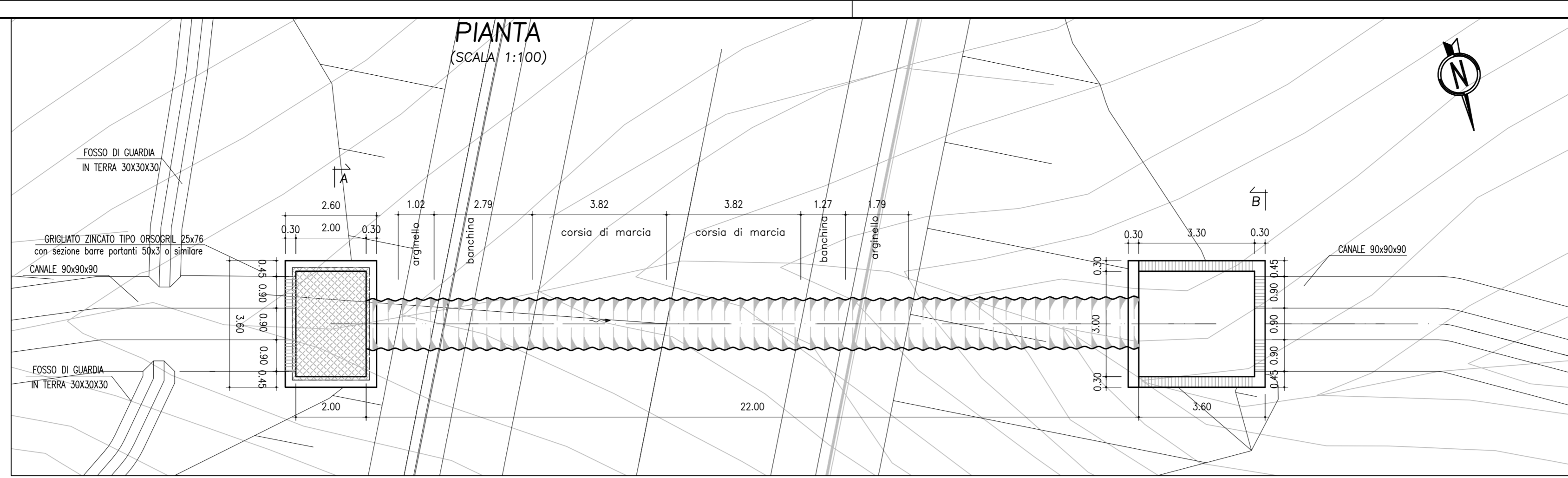


**CALCESTRUZZO (UNI EN 206-1):**  
**MAGRONI:**  
 - CLASSE DI RESISTENZA C12/15

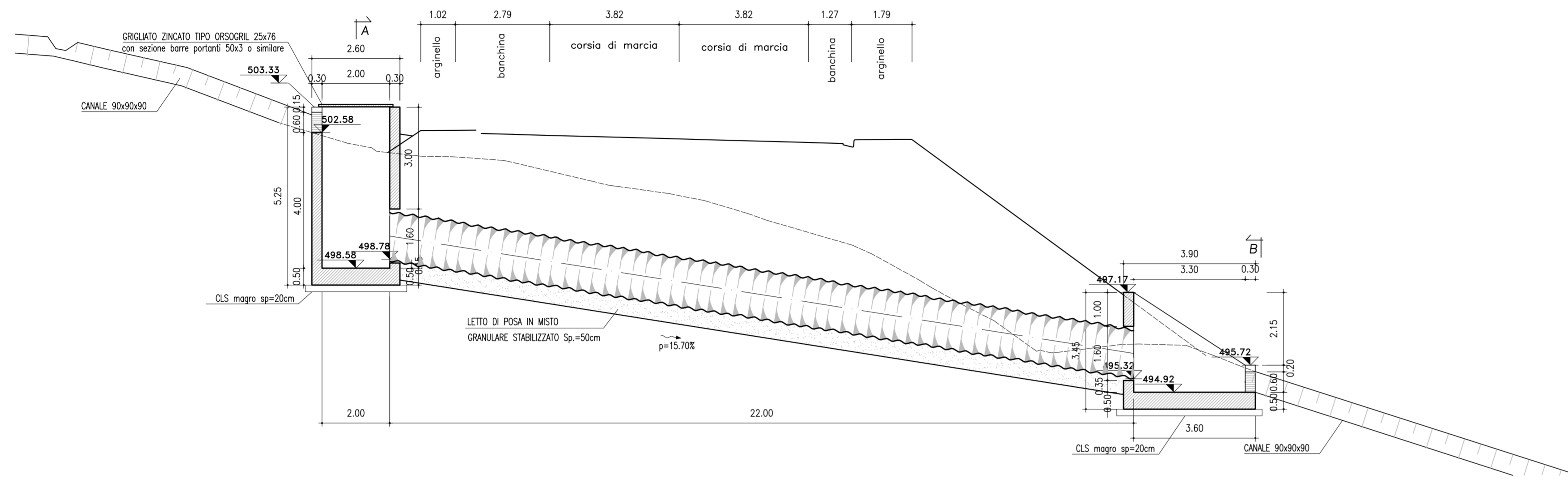
**STRUTTURE DI FONDAZIONE/ELEVAZIONE:**  
 - CLASSE DI RESISTENZA C32/40 (UNI 9858)  
 - CLASSE DI ESPOSIZIONE XA2 (UNI EN 206-1)  
 - CLASSE DI CONSISTENZA S4 (UNI 9418)  
 - COPRIFERRO 40mm  
 DIAMETRO MAX DEGLI AGGREGATI 32 mm

**ACCIAIO PER C.A.:**  
 - Fe B 44 K Controllato in stabilimento saldabile

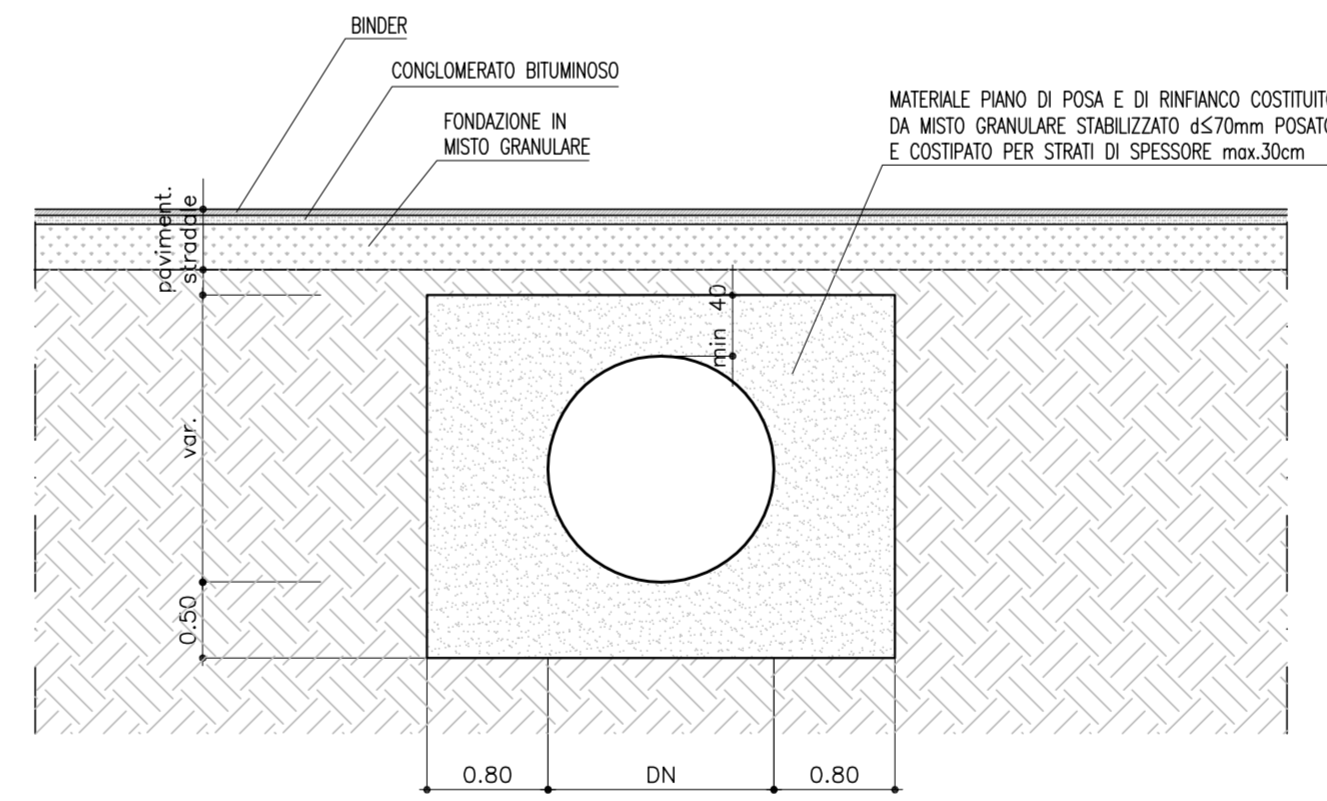
**ACCIAIO PER TUBI ARMCO:**  
 - TIPOLOGIA Fe 360 B  
 - BULLONI Classe 8.8  
 - ZINCATURA applicata a caldo con incidenza non inferiore a 305 g/mq per faccia



**PROFILO**  
(SCALA 1:100)



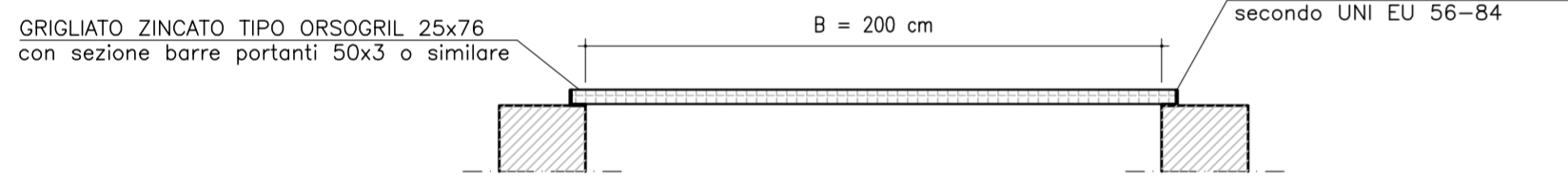
**SEZIONE TRASVERSALE TIPO TUBO ARMCO TRINCEA**



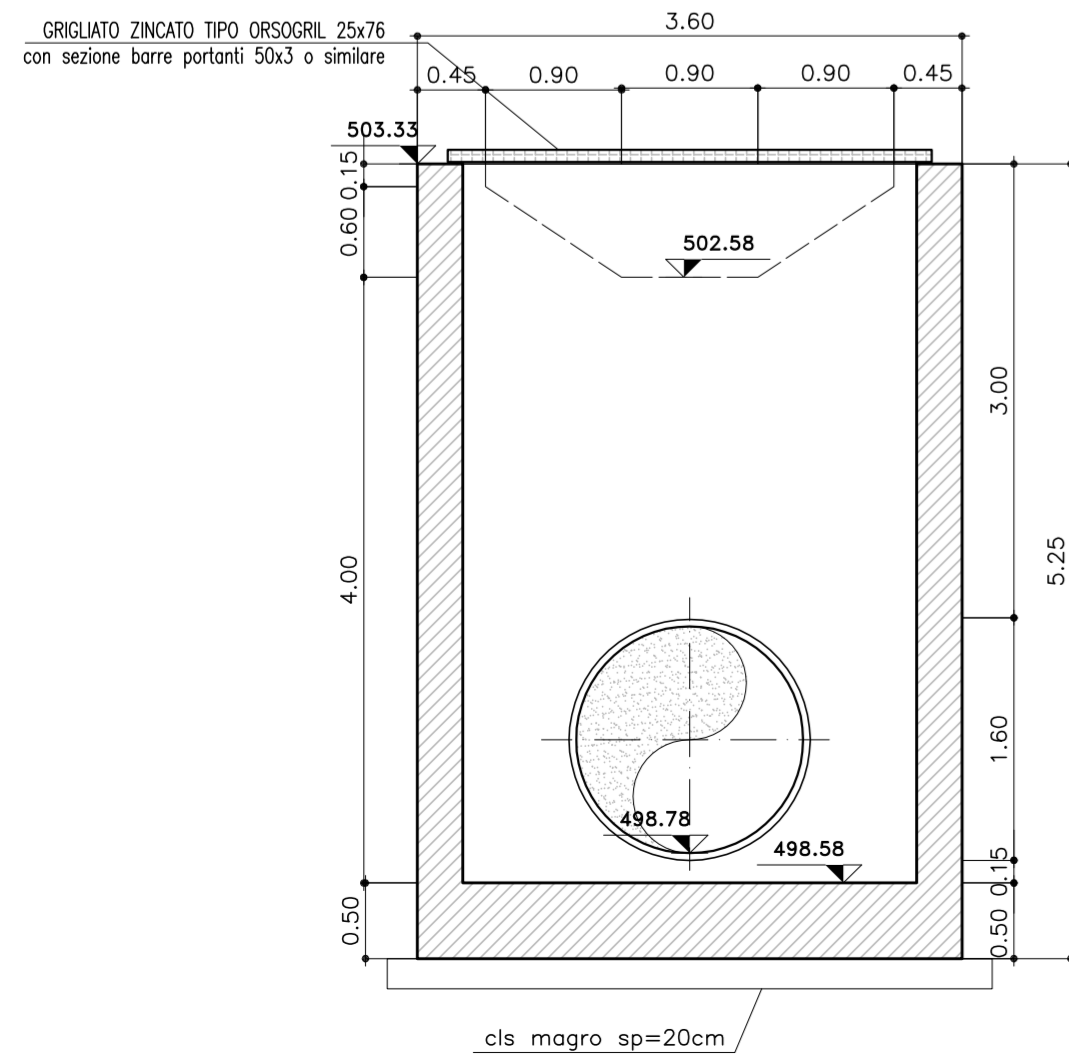
**SEZIONE TIPO GRIGLIATO**

B = 200 cm

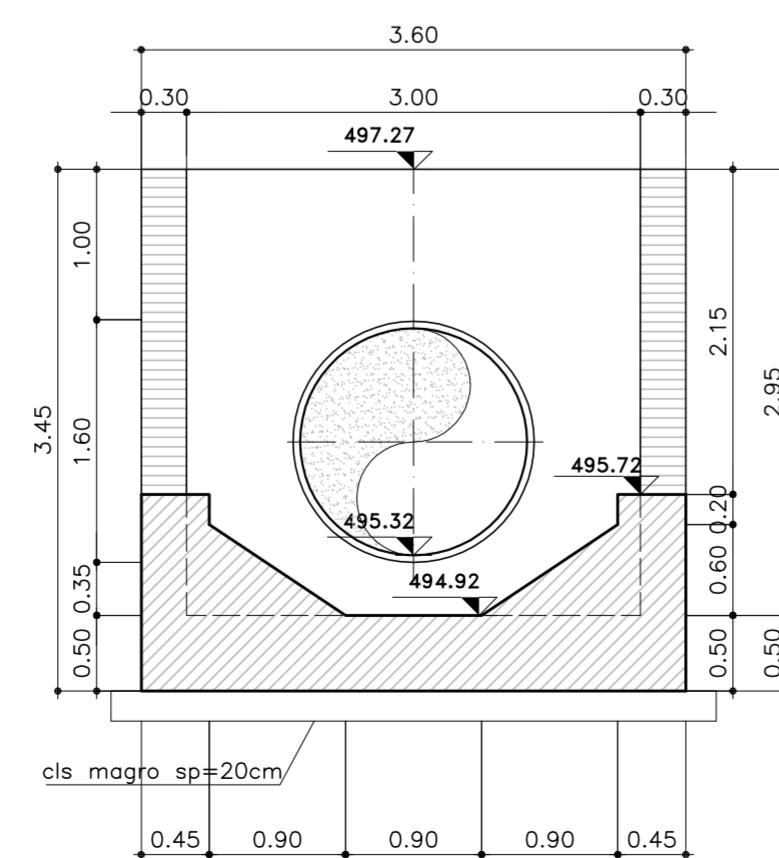
B = 200 cm



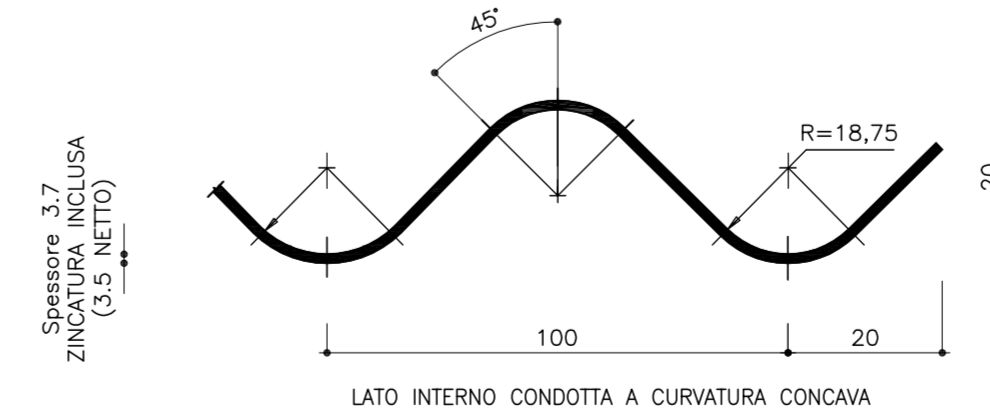
**SEZ. A-A**  
(SCALA 1:50)



**SEZ. B-B**  
(SCALA 1:50)



**DETTAGLIO PIASTRA ONDULATA PER TOMBINO METALLICO**



PIASTRE PER "MULTIPLATE" - ONDULAZIONE Dim. mm 100 x 20  
 CARATTERISTICHE GEOMETRICHE ED ELASTICHE

T $\varnothing$	MOMENTO D'INERZIA	RAGGIO D'INERZIA	AREA SPECIFICA	RESISTENZA ULTIMA A COMPRESIONE GIUNTO BULLONATO (n $\varnothing$ 20 bulloni/m)
mm	I [cm $^4$ /cm]	r [cm]	a [cm/cm] $^2$	Kg/m
3,5	0,1909	0,7060	0,3831	86.000

● SPESSORE LAMIERA DI ORIGINE GREZZA NON ZINCATA - TOLLERANZE UNI EN 10051

● COPPIA DI SERRAGGIO Nm da 220 fino a 300



PA 12/09  
 CORRIDOIO PLURIMODALE TIRRENICO - NORD EUROPA  
 ITINERARIO AGRIGENTO - CALTANISSETTA - A19  
 S.S. N $\varnothing$  640 "DI PORTO EMPEDOCLE"  
 AMMODERNAMENTO E ADEGUAMENTO ALLA CAT. B DEL D.M. 5.11.2001  
 Dal km 44+000 allo svincolo con l'A19

**PROGETTO ESECUTIVO**



**OPERE IDRAULICHE**  
 Tombini ARMCO - Asse Principale  
 Tombino T29 - DN1500 al km 17+100.84 - Carpenteria

Codice Unico Progetto (CUP) : F91B09000070001

Codice Elaborato: PA12\_09 - E 2 3 6 T O 2 2 9 T C 3 2 H B X 1 5 6 A

REV.	DATA	DESCRIZIONE	REDDATO	VERIFICATO	APPROVATO	AUTORIZZATO
A	Aprile 2011	EMISSIONE	A. SALVAGO	A. TURSO	M. LITI	P. PAGLINI

Responsabile del procedimento: Ing. MAURIZIO MAURIZIO

