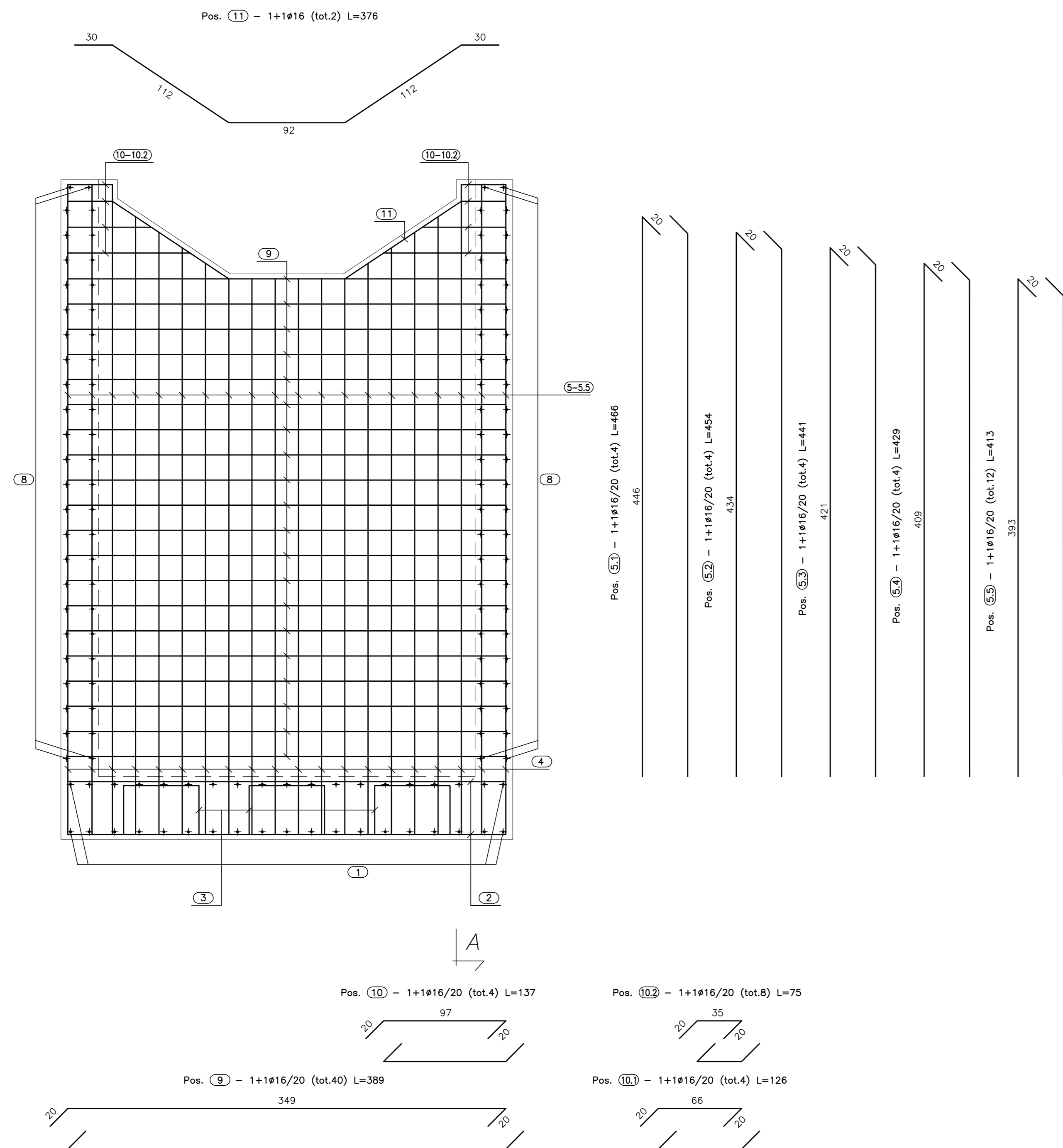
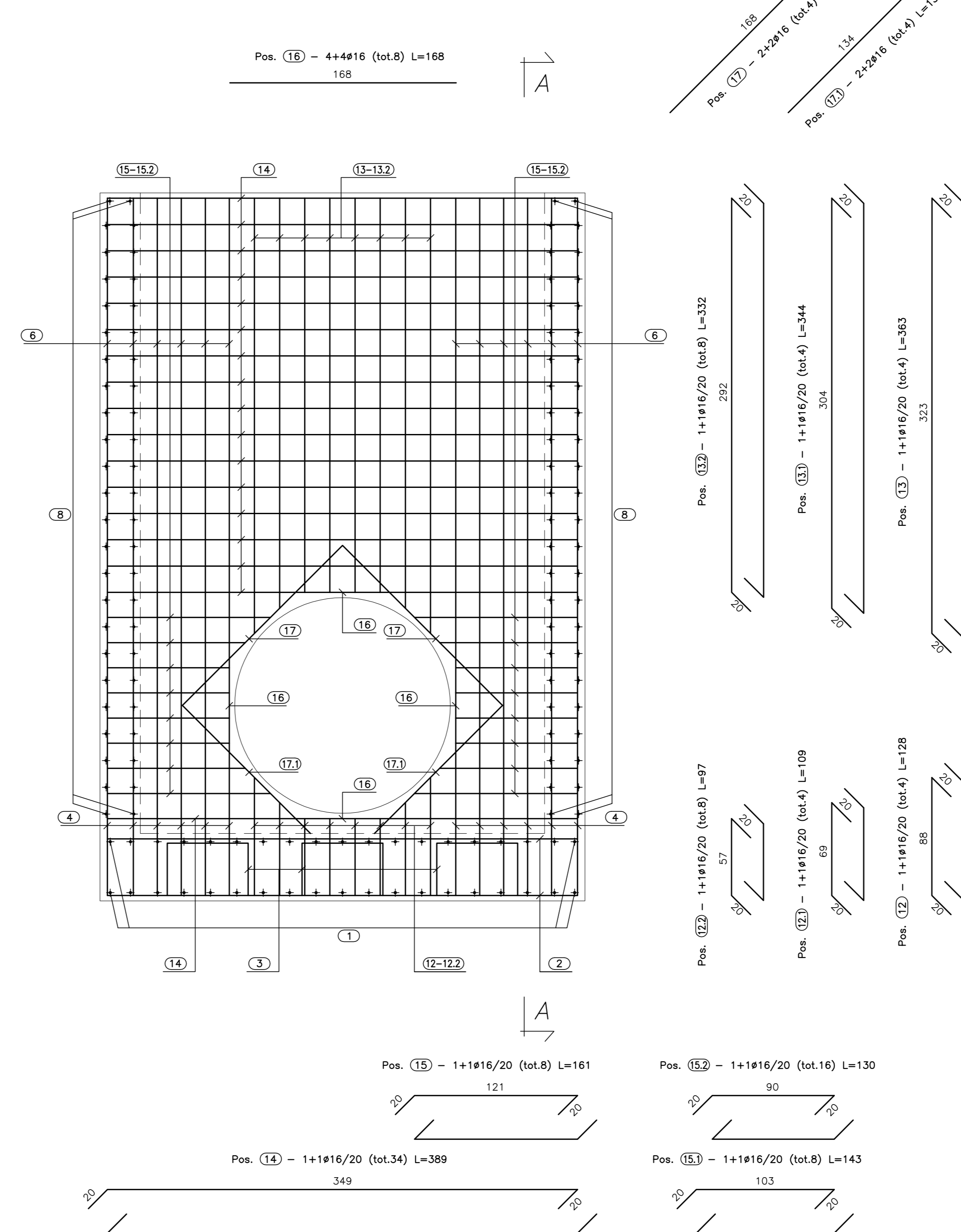


**VISTA. B-B**  
(SCALA 1:25)



**VISTA. C-C**  
(SCALA 1:25)



**CALCESTRUZZO (UNI EN 206-1):**  
MAGRONI:  
- CLASSE DI RESISTENZA C12/15

**STRUTTURE DI FONDAZIONE/ELEVAZIONE:**  
- CLASSE DI RESISTENZA C32/40 (UNI 9858)  
- CLASSE DI ESPOSIZIONE XA2 (UNI EN 206-1)  
- CLASSE DI CONSISTENZA S4 (UNI 9418)  
- COPRIFERRO 40mm

**DIAMETRO MAX DEGLI AGGREGATI 32 mm**

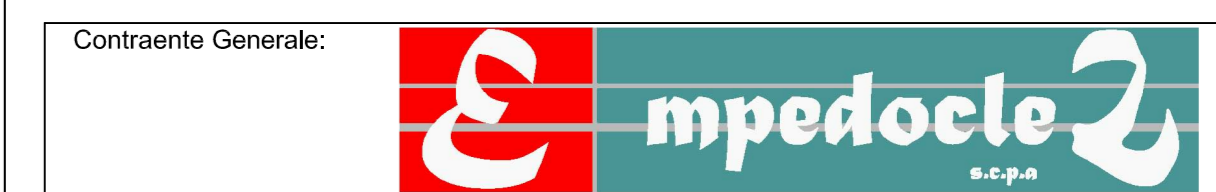
**ACCIAIO PER C.A.:**  
- Fe B 44 K Controllata in stabilimento saldabile

**ACCIAIO PER TUBI ARMCO:**  
- TIPOLOGIA Fe 360 B  
- BULLONI Classe 8.8  
- ZINCATURA applicata a caldo con incidenza non inferiore a 305 g/mq per faccia



PA 12/09  
CORRIDOIO PLURIMODALE TIRRENICO - NORD EUROPA  
ITINERARIO AGRIGENTO - CALTANISSETTA - A19  
S.S. N° 640 "DI PORTO EMPEDOCLE"  
AMMODERNAMENTO E ADEGUAMENTO ALLA CAT. B DEL D.M. 5.11.2001  
Dal km 44+000 allo svincolo con l'A19

**PROGETTO ESECUTIVO**



**OPERE IDRAULICHE**  
Tombini ARMCO - Asse Principale  
Tombino T29 - DN1500 al km 17+100.84 - Armatura Imbocco

Codice Unico Progetto (CUP) : F91B0900070001  
Codice Elaborato: PA12\_09 - E

F	2	3	6	T	O	2	9	T	C	3	2	H	B	Z	1	5	7	A	1:25
E																			
D																			
C																			
B																			
A	Aprile 2011	EMMISSIONE	A. SALVAGO	A. TURSO	M. LITI	P. PAGLINI													
REV.	DATA	DESCRIZIONE	REDATTO	VERIFICATO	APPROVATO	AUTORIZZATO													

Il Progetto: **ING. LUCA LUCA**  
Il Consulente per la sicurezza in fase di progetto: **ING. PIERLUIGI ADRIANO**  
Il Coordinatore per la sicurezza in fase di progetto: **ING. PIERLUIGI ADRIANO**  
Il Direttore dei lavori: **ING. PIERLUIGI ADRIANO**