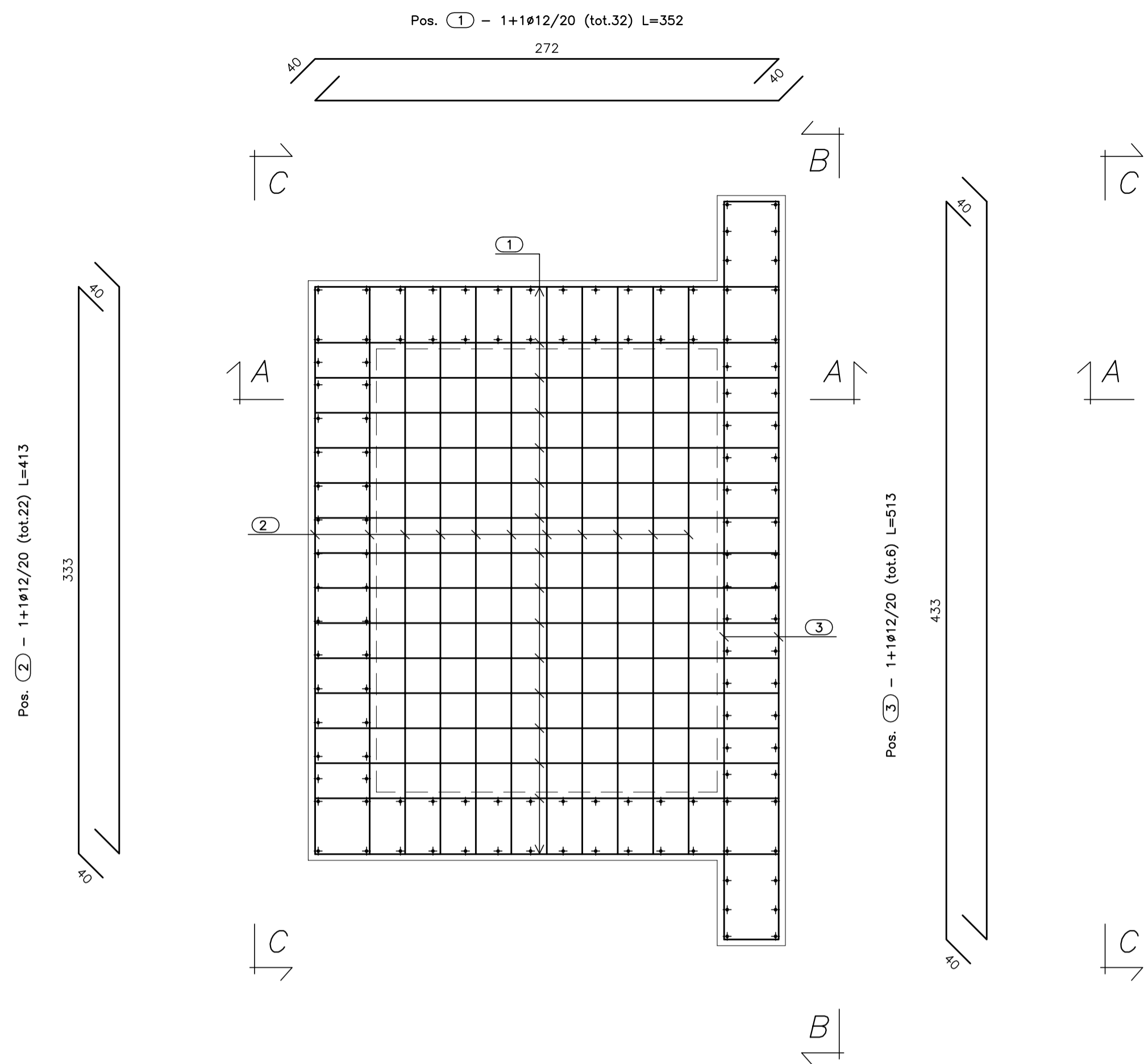
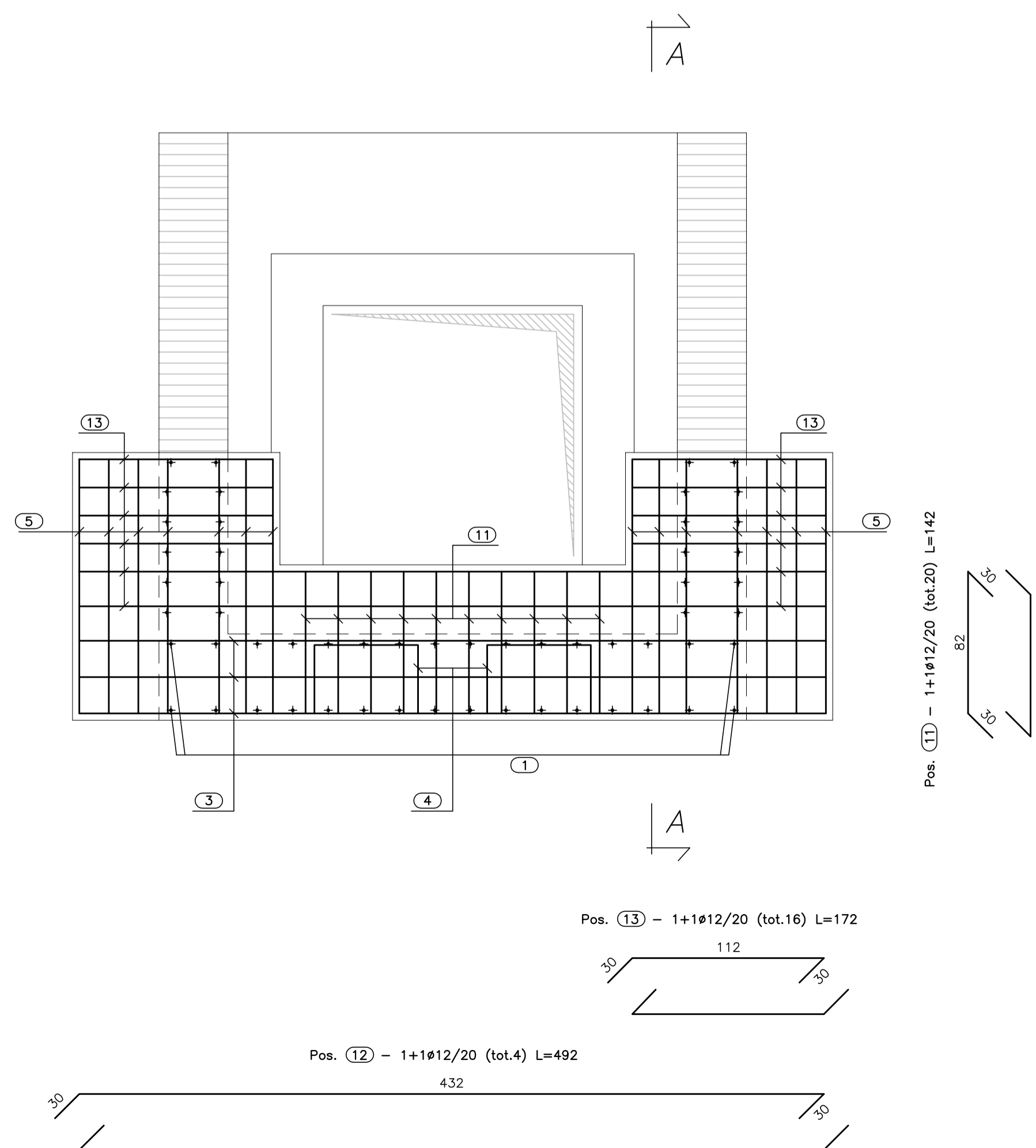


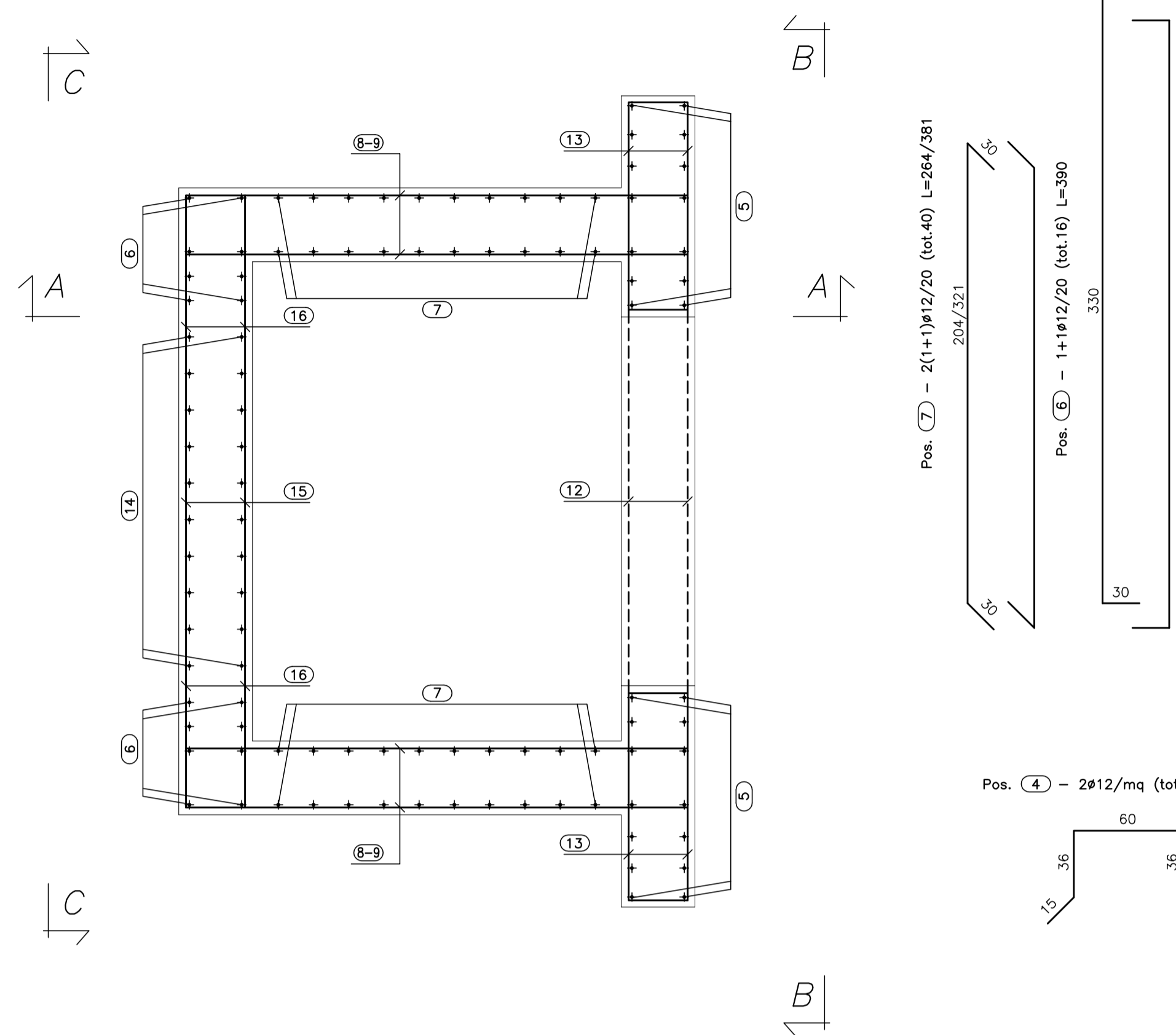
PIANTA FONDAZIONE
(SCALA 1:25)



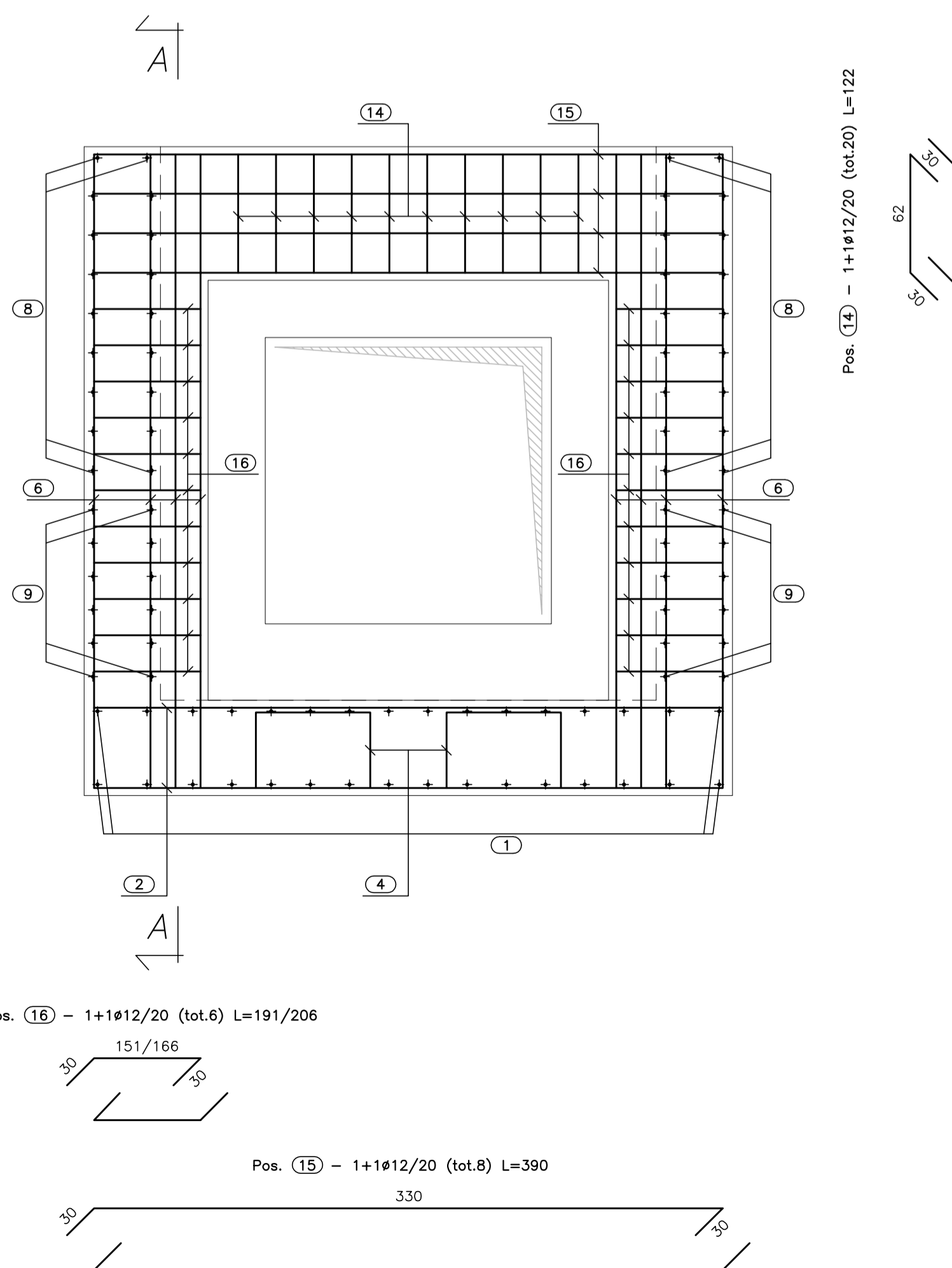
VISTA. B-B
(SCALA 1:25)



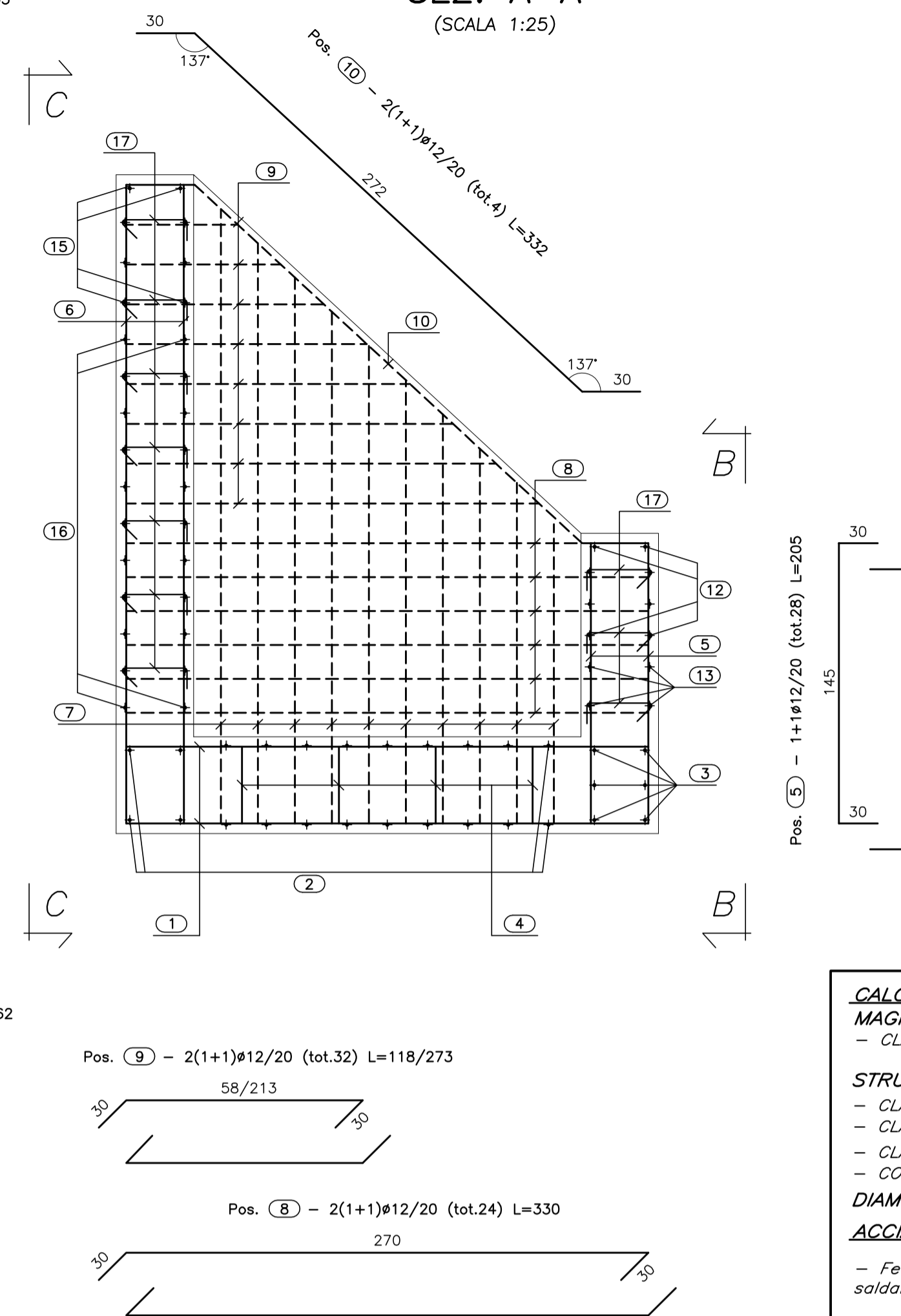
PIANTA SPICCATO
(SCALA 1:25)



VISTA. C-C
(SCALA 1:25)



SEZ. A-A
(SCALA 1:25)



CALCESTRUZZO (UNI EN 206-1):
MAGRONI:
- CLASSE DI RESISTENZA C12/15

STRUTTURE DI FONDAZIONE/ELEVAZIONE:
- CLASSE DI RESISTENZA C32/40 (UNI 9858)
- CLASSE DI ESPOSIZIONE XA2 (UNI EN 206-1)
- CLASSE DI CONSISTENZA S4 (UNI 9418)
- COPRIFERRO 40mm

DIAMETRO MAX DEGLI AGGREGATI 32 mm

ACCIAIO PER C.A.:
- Fe B 44 K Controllato in stabilimento saldabile

ANAS S.p.A.
DIREZIONE CENTRALE PROGRAMMAZIONE PROGETTAZIONE

PA 12/09
CORRIDOIO PLURIMODALE TIRRENICO - NORD EUROPA
ITINERARIO AGRIGENTO - CALTANISSETTA - A19
S.S. N° 640 "DI PORTO EMPEDOCLE"
AMMODERNAMENTO E ADEGUAMENTO ALLA CAT. B DEL D.M. 5.11.2001
Dal km 44+000 allo svincolo con l'A19

PROGETTO ESECUTIVO

Contraente Generale: **Empedocle**

OPERE IDRAULICHE
Tombini scotolari - Asse Principale
Tombino T30 - 1.50x1.50 al Km 22+045.76 - Armatura Sbocco

Codice Unico Progetto (CUP) : F91B09000070001
Codice Elaborato: PA12_09 - E 237 TO 230 TS 34 H B Z 1 0 7 B

F									
E									
D									
C									
B	Ottobre 2011	Rif. Istruttoria prot. CDG-0141142-P del 19/10/11	A. SALVAGO	R. CAPOCCHI	M. LITI	P. PAGLINI			
A	Aprile 2011	EMISSIONE	A. SALVAGO	A. TURSO	M. LITI	P. PAGLINI			
REV.	DATA	DESCRIZIONE	REDATTO	VERIFICATO	APPROVATO	AUTORIZZATO			

Responsabile del procedimento: Ing. MAURIZIO MAURIZIO

Il Progettista: **ING. GIAN LUCA MARCHETTI**
ORDINE DEGLI INGEGNERI DI FIRENZE N° 4533

Il Consulente Tecnico: **ING. GIAN LUCA MARCHETTI**
ORDINE DEGLI INGEGNERI DI FIRENZE N° 4533

Il Geologo: **ING. GIAN LUCA MARCHETTI**
ORDINE REGIONALE DEI GEOLONI DELLA PROV. DI FIRENZE N° 1482

Il Coordinatore per la sicurezza in fase di progetto: **ING. ALESSANDRO SALVAGO**
ORDINE REGIONALE DEI GEOLONI DELLA PROV. DI FIRENZE N° 1482

Il Direttore dei lavori: **ING. PEPPINO MARABOCCO**
ORDINE DEGLI INGEGNERI DI FIRENZE N° 4533