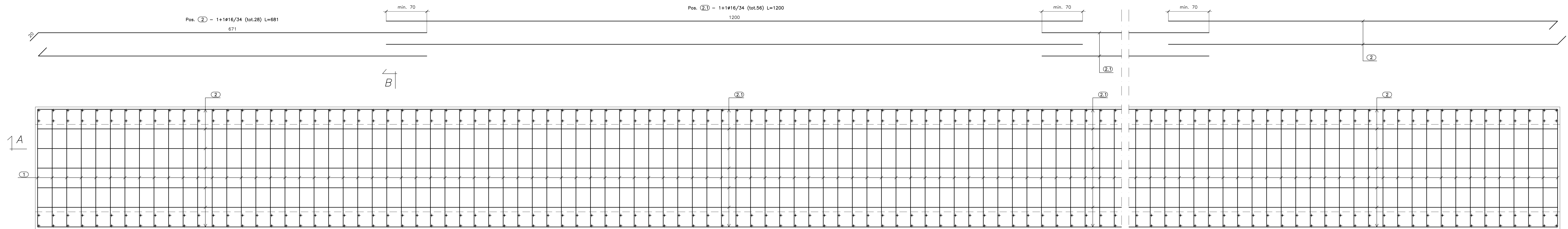
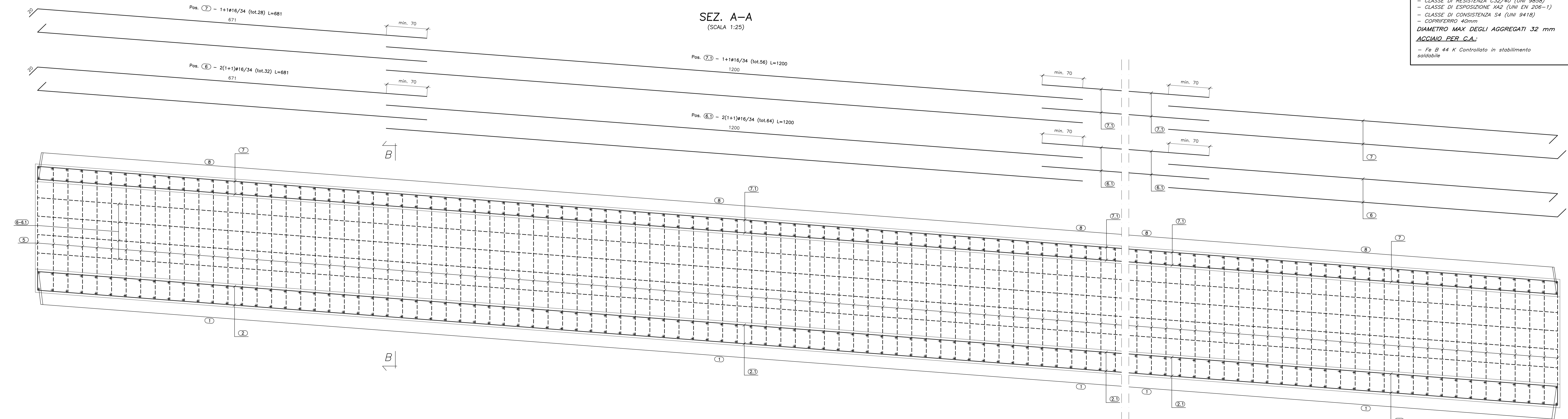


PIANTA FONDAZIONE
(SCALA 1:25)

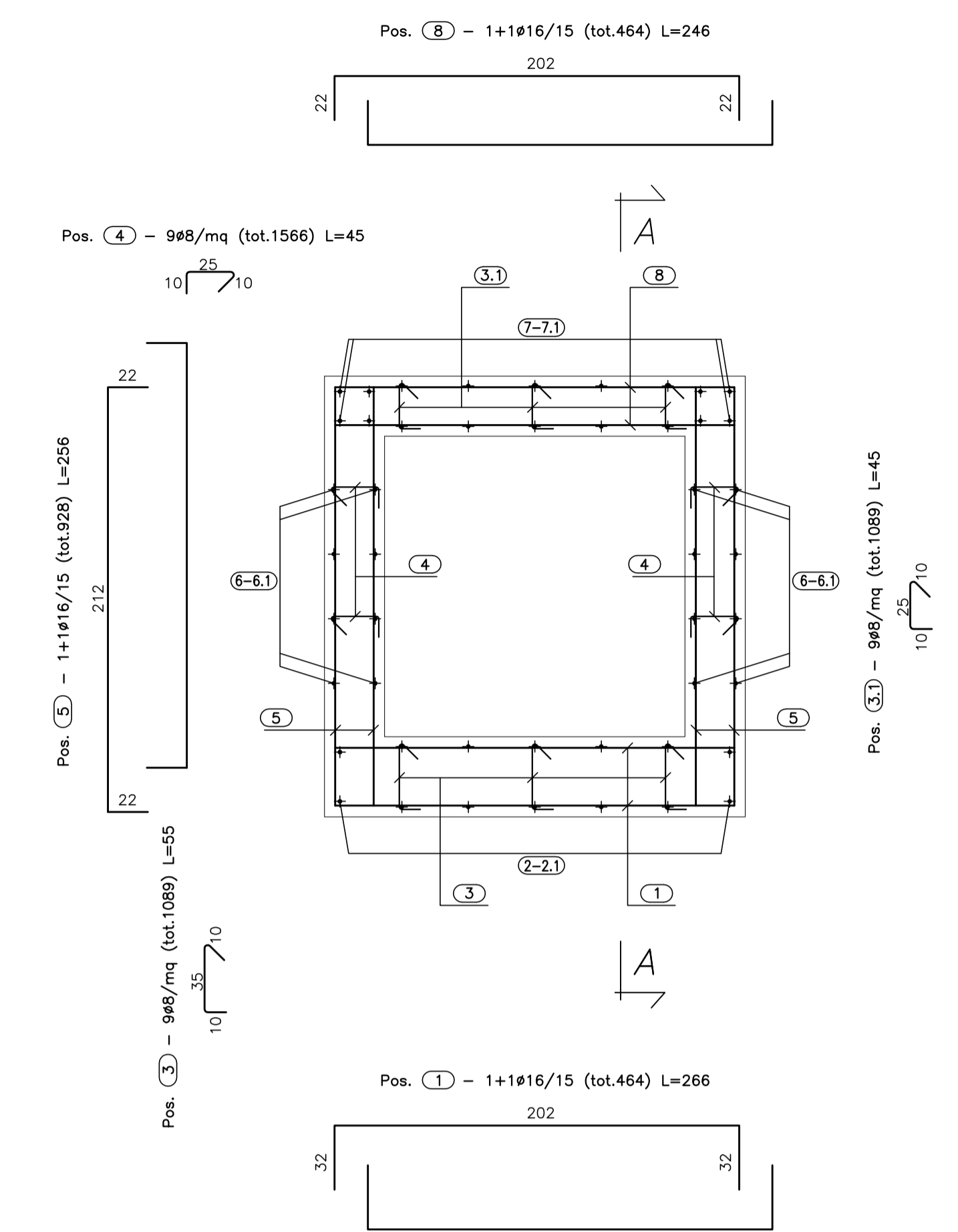


SEZ. A-A
(SCALA 1:25)



GALCESTRUZZO (UNI EN 206-1):
MAGRONI:
 - CLASSE DI RESISTENZA C12/15
STRUTTURE DI FONDAZIONE/ELEVAZIONE:
 - CLASSE DI RESISTENZA C32/40 (UNI 9858)
 - CLASSE DI ESPOSIZIONE XA2 (UNI EN 206-1)
 - CLASSE DI CONSISTENZA S4 (UNI 9418)
 - COPRIFERRO 40mm
ACCIAIO PER C.A.:
 - Fe B 44 K Controllato in stabilimento saldabile

SEZ. B-B
(SCALA 1:25)



ANAS S.p.A.
 DIREZIONE CENTRALE PROGRAMMAZIONE PROGETTAZIONE

PA 12/09
 CORRIDOIO PLURIMODALE TIRRENICO - NORD EUROPA
 ITINERARIO AGRIGENTO - CALTANISSETTA - A19
 S.S. N° 640 "DI PORTO EMPEDOCLE"
 AMMODERNAMENTO E ADEGUAMENTO ALLA CAT. B DEL D.M. 5.11.2001
 Dal km 44+000 allo svincolo con l'A19

PROGETTO ESECUTIVO

Contraente Generale: **Empedocle S.p.A.**

OPERE IDRAULICHE
 Tombini scatoari - Asse Principale
 Tombino T30 - 1.50x1.50 al Km 22+045.76 - Armatura Canna

Codice Unico Progetto (CUP) : F91B09000070001
 Codice Elaborato: PA12_09 - E 237 | T O 230 | T S 34 | H B Z | 108 | A

F					
D					
C					
B					
A	Ottobre 2011	EMMISSIONE	A. SALVAGO	R. CAPOCCHI	M. LITI
REV.	DATA	DESCRIZIONE	REDATTO	VERIFICATO	APPROVATO
Responsabile del procedimento: Ing. MAURIZIO...					

Il Progettista: **GIAM LUCA...**
 Il Consulente Tecnico in Progetto: **ING. MAURIZIO...**
 Il Coordinatore per la sicurezza in fase di progetto: **ING. MAURIZIO...**
 Il Direttore dei lavori: **ING. PEPINO...**