







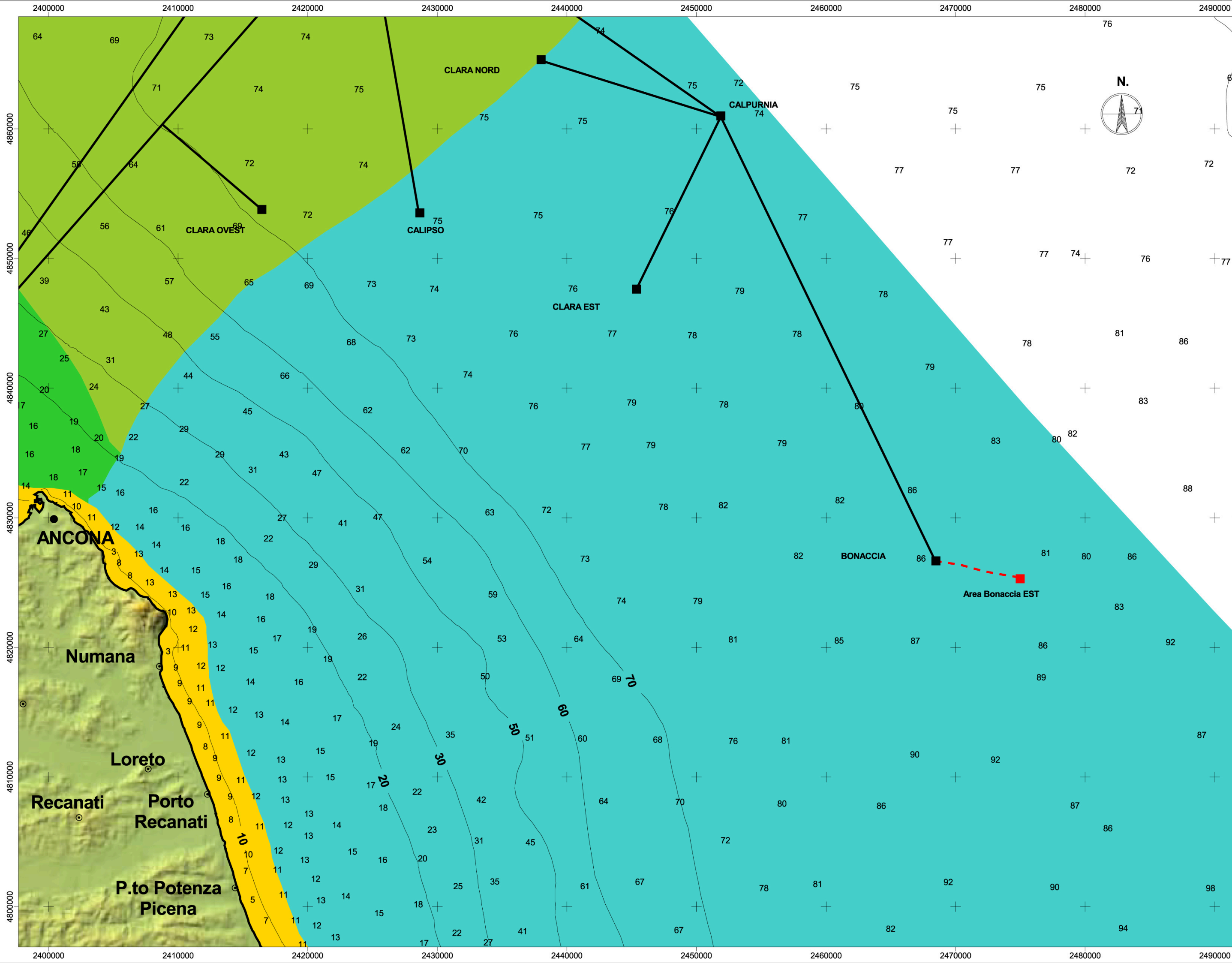




# BONACCIA EST STUDIO DI IMPATTO AMBIENTALE

## CARTA DEI COMPARTI BIOCENOTICI

-  Piattaforme Eni Div. E&P
-  Area Teste Pozzo. Bonaccia EST 2 - Bonaccia EST 3
-  Sealines esistenti
-  Condotta in progetto Bonaccia - Campo di produzione Bonaccia Est
-  Biocenosi delle sabbie costiere fini ben calibrate (SFBC)
-  Biocenosi di fanghi terrigeni costieri in ambiente eutrofico (VTC eutr.)
-  Biocenosi di fanghi terrigeni del largo (VTC del largo)
-  Biocenosi di fanghi terrigeni costieri in ambiente mesotrofico (VTC mesotr.)



Scala 1:250.000

Coordinate: Sistema Italiano (Gauss-Boaga) Fuso Est

(da Istituto di Geologia Marina, CNR-Bologna.  
Progetto: Divisione del bacino Adriatico Centro-Setentrionale in comparti funzionali alla valutazione di impatto ambientale di piattaforme Off-shore.  
Autori: Franca Frascari e Marco Maruccia) Modificata  
Le simbologie utilizzate fanno riferimento alla legenda tipo dell'ENI S.p.a.

Elaborato:  
Snamprogetti (Eni Group), Settembre 2007