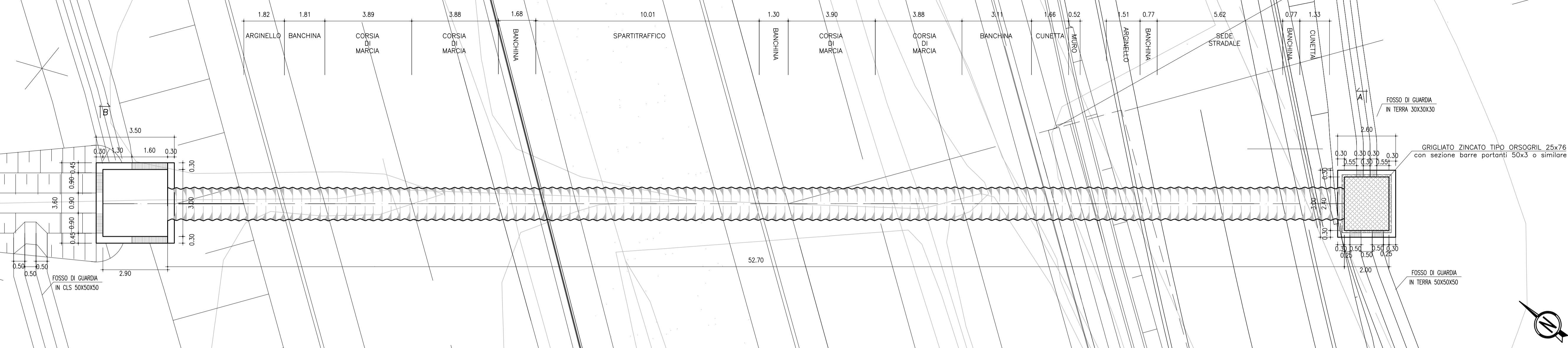
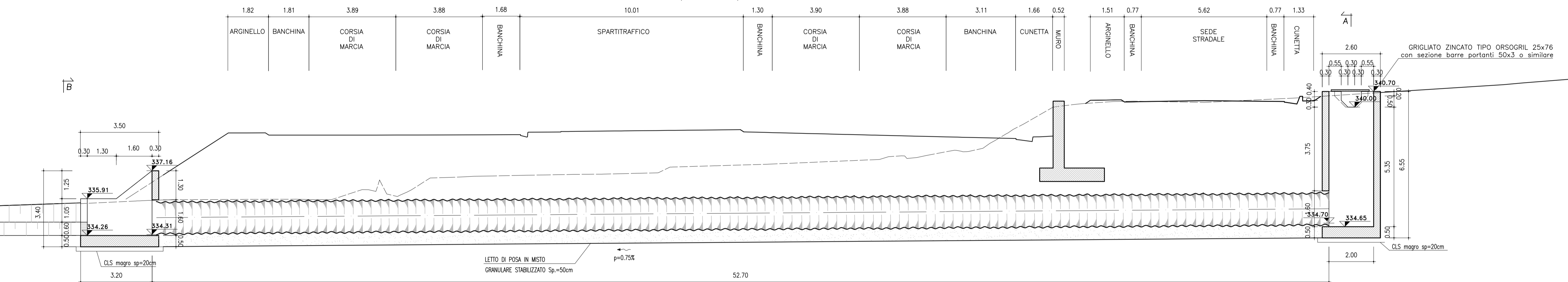


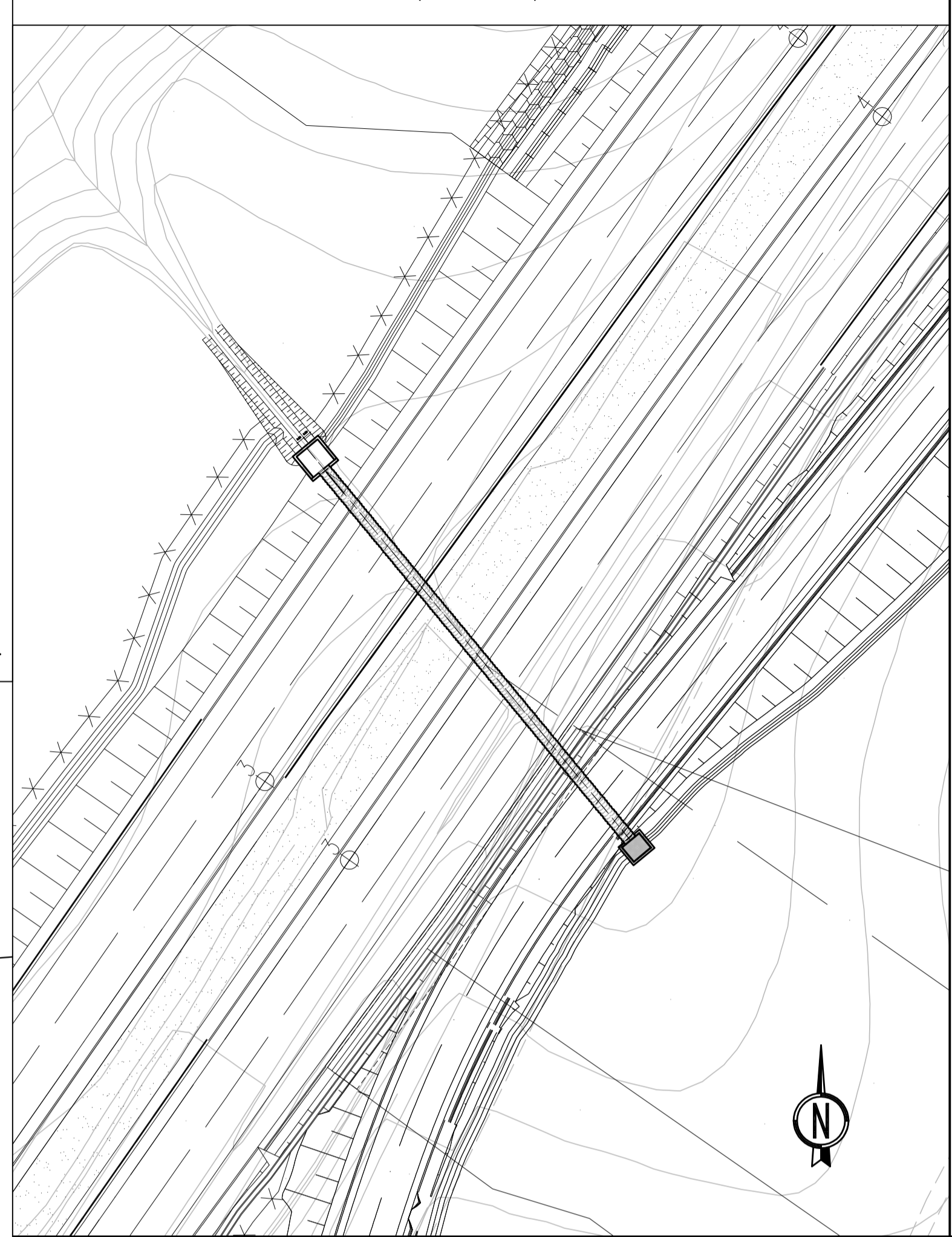
PIANTA
(SCALA 1:100)



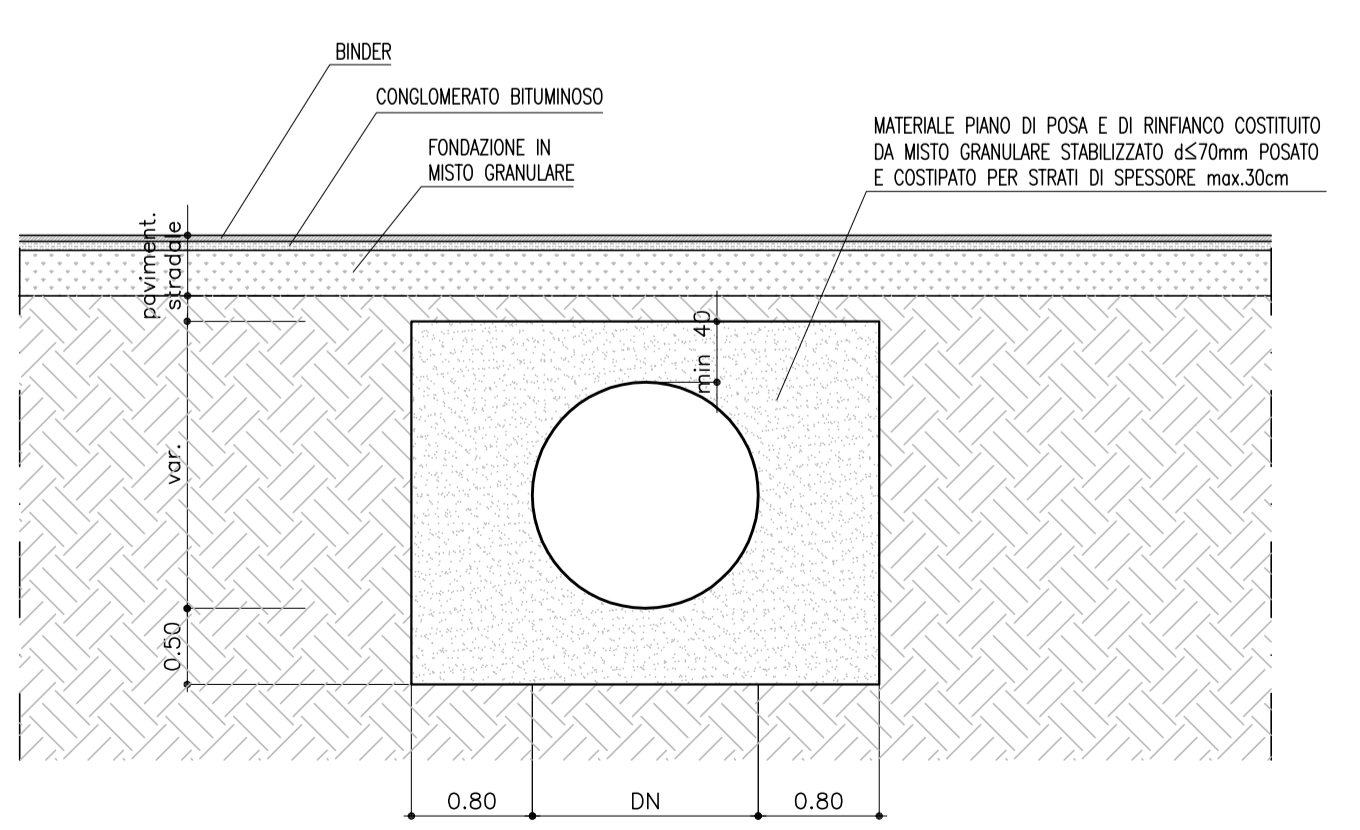
PROFILO
(SCALA 1:100)



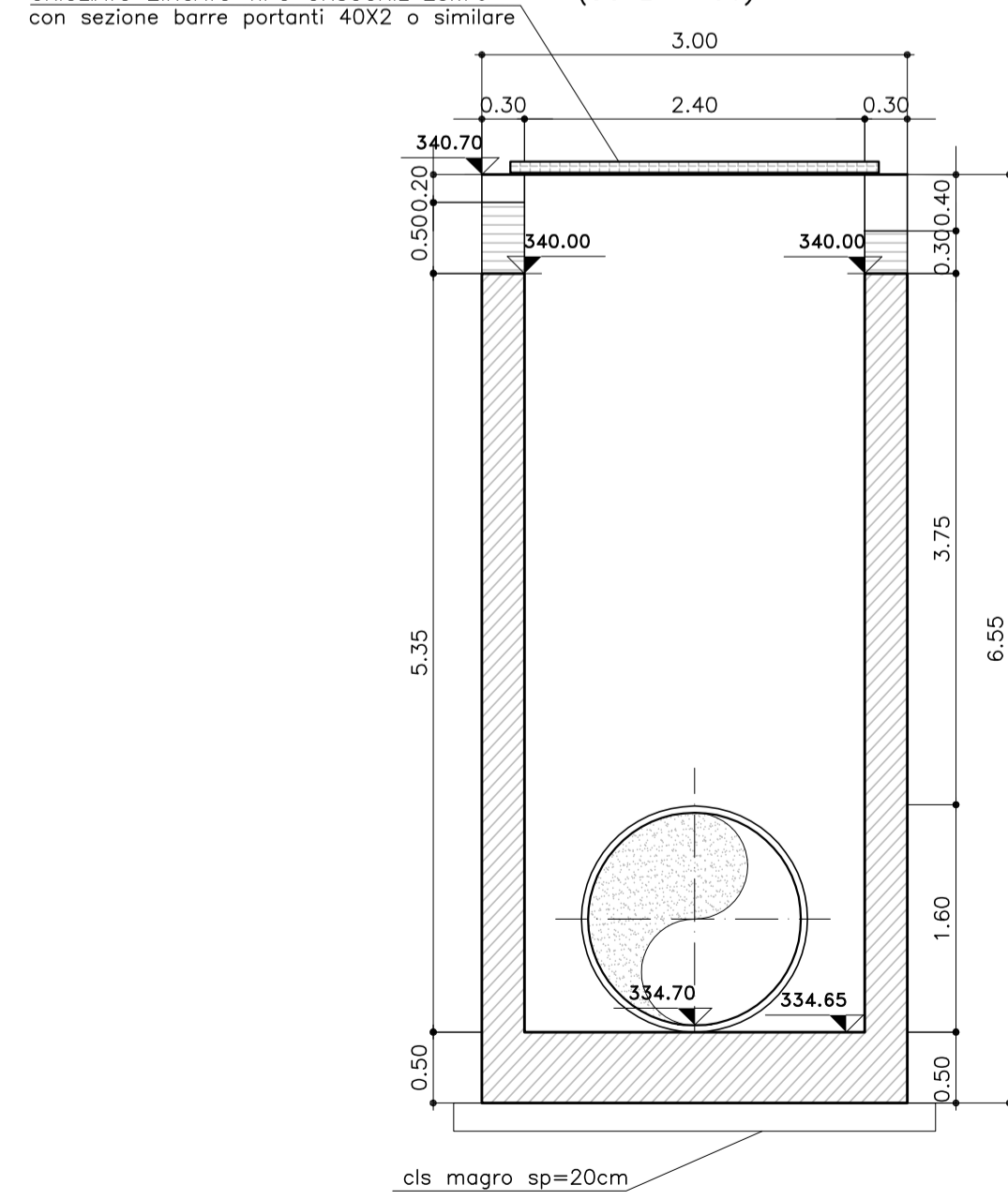
INQUADRAMENTO
(SCALA 1:500)



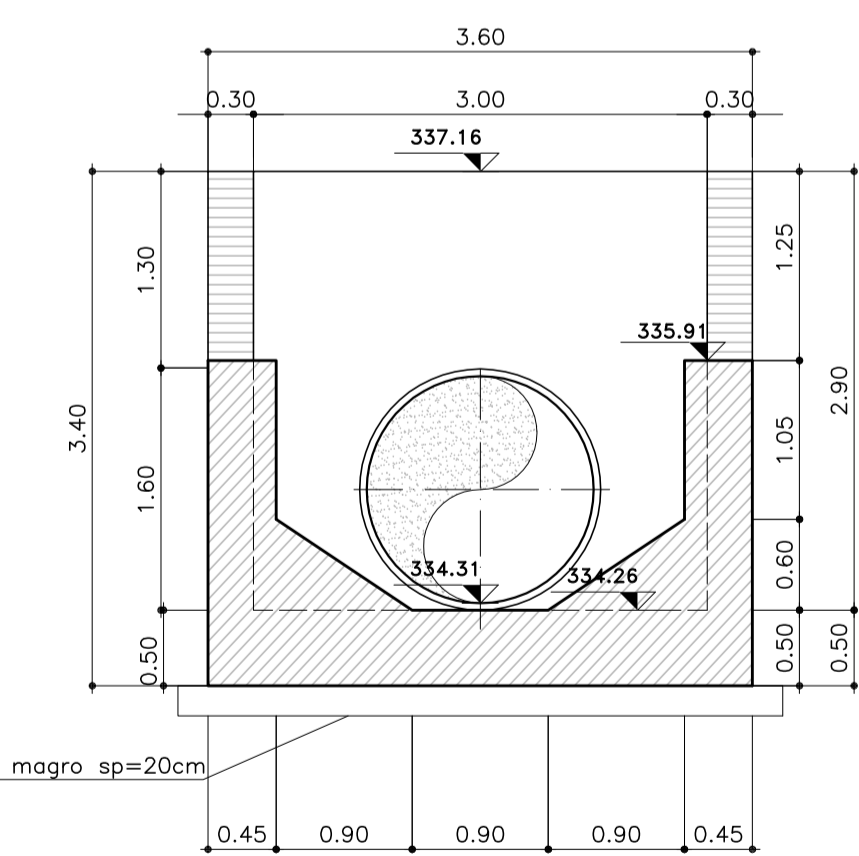
SEZIONE TRASVERSALE TIPO TUBO ARMCO TRINCEA



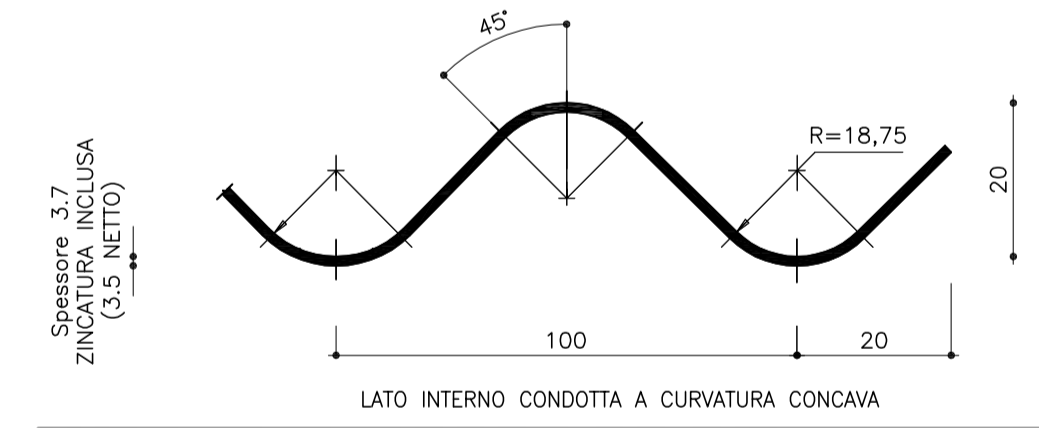
SEZ. A-A
(SCALA 1:50)



SEZ. B-B
(SCALA 1:50)



DETTAGLIO PIASTRA ONDULATA PER TOMBINO METALLICO



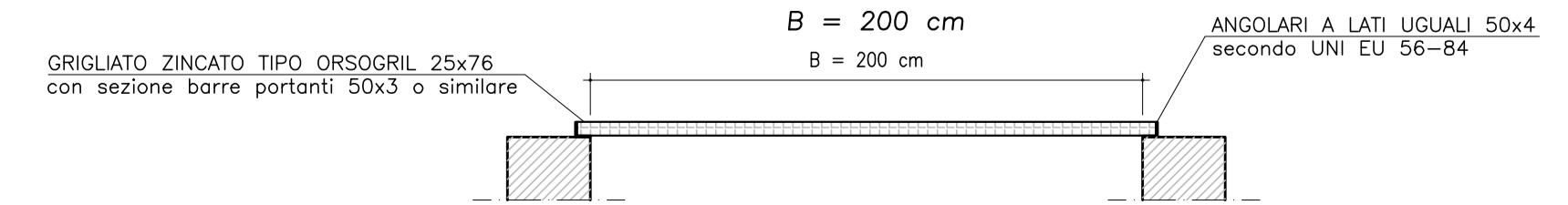
PIASTRE PER "MULTIPLATE" - ONDULAZIONE Dim. mm 100 x 20
CARATTERISTICHE GEOMETRICHE ED ELASTICHE

t \varnothing	MOMENTO D'INERZIA	RAGGIO D'INERZIA	AREA SPECIFICA	RESISTENZA ULTIMA A COMPRESIONE GIUNTO BULLONATO (n°20 bulloni/m)
mm	I [cm ⁴ /cm]	r [cm]	a [cm/cm ²]	Kg/m
3,5	0,1909	0,7060	0,3831	86,000

● SPESSORE LAMIERA DI ORIGINE GREZZA NON ZINCATO
- TOLLERANZE UNI EN 10051

● COPPIA DI SERRAGGIO Nm da 220 fino a 300

SEZIONE TIPO GRIGLIATO



CALCESTRUZZO (UNI EN 206-1);
MAGRONI:
- CLASSE DI RESISTENZA C12/15

STRUTTURE DI FONDAZIONE/ELEVAZIONE:
- CLASSE DI RESISTENZA C32/40 (UNI 9858)
- CLASSE DI ESPOSIZIONE XA2 (UNI EN 206-1)
- CLASSE DI CONSISTENZA S4 (UNI 9418)
- COPRIFERRO 40mm

DIAMETRO MAX DEGLI AGGREGATI 32 mm

ACCIAIO PER C.A.:
- Fe B 44 K Controllato in stabilimento saldobite

ACCIAIO PER TUBI ARMCO:
- TIPOLOGIA Fe 360 B
- BULLONI Classe 8.8
- ZINCATURA applicata a caldo con incidenza non inferiore a 305 g/mq per faccia



PA 12/09
CORRIDOIO PLURIMODALE TIRRENICO - NORD EUROPA
ITINERARIO AGRIGENTO - CALTANISSETTA - A19
S.S. N° 640 "DI PORTO EMPEDOCLE"
AMMODERNAMENTO E ADEGUAMENTO ALLA CAT. B DEL D.M. 5.11.2001
Dal km 44+000 allo svincolo con l'A19

PROGETTO ESECUTIVO



OPERE IDRAULICHE
Tombini ARMCO - Asse Principale
Tombino T34 - DN1500 al km 23+326.02 - Carpenteria

Codice Unico Progetto (CUP) : F91B09000070001

Codice Elaborato: PA12_09 - E 2 4 1 T O 2 3 4 T C 3 8 H B X 1 8 0 A

REV.	DATA	DESCRIZIONE	REDDATTO	VERIFICATO	APPROVATO	AUTORIZZATO
A	Aprile 2011	EMISSIONE	A. SALVAGO	A. TURSO	M. LITI	P. PAGLINI

Responsabile del procedimento: Ing. MAURIZIO ANTONIO

