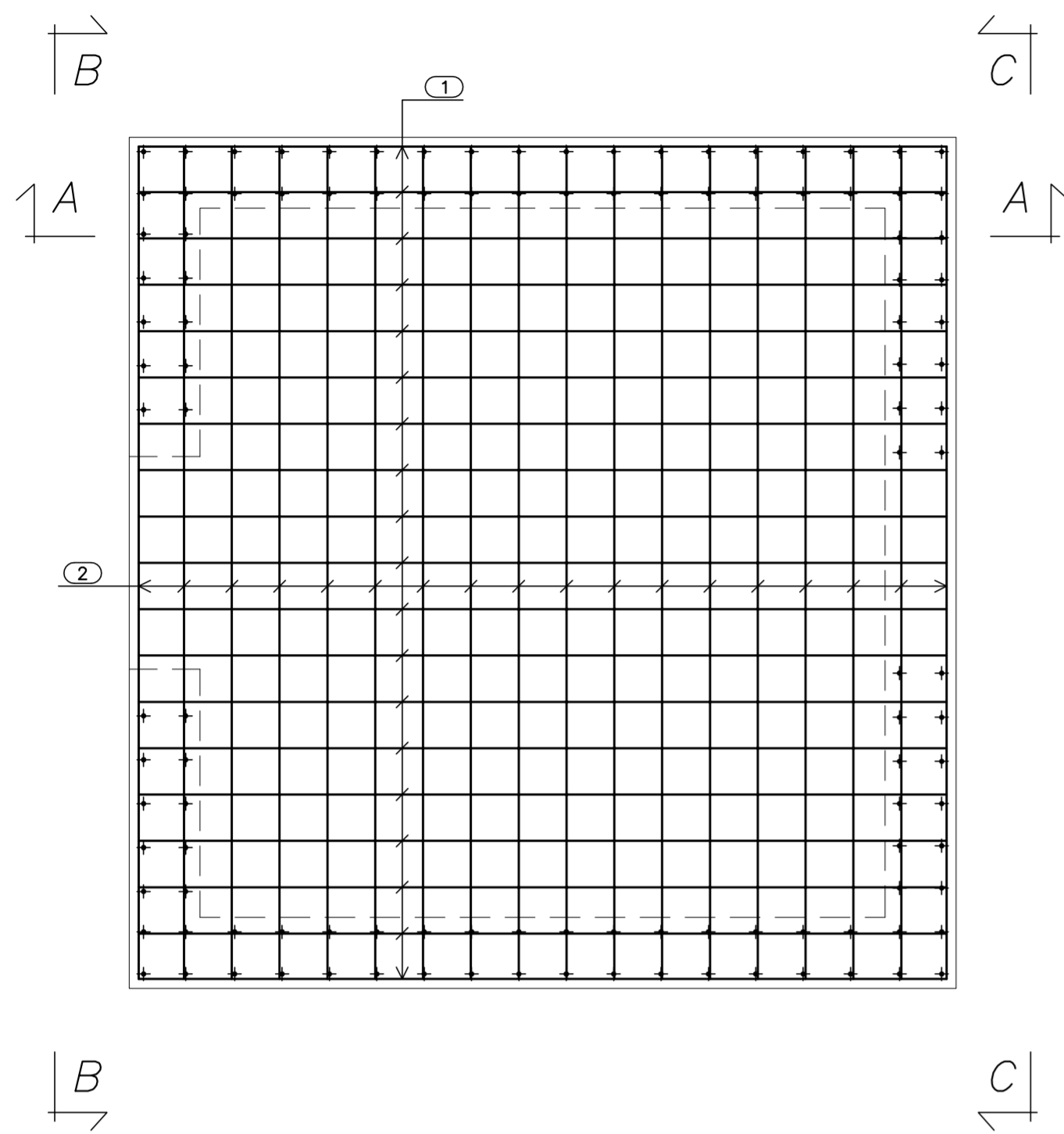


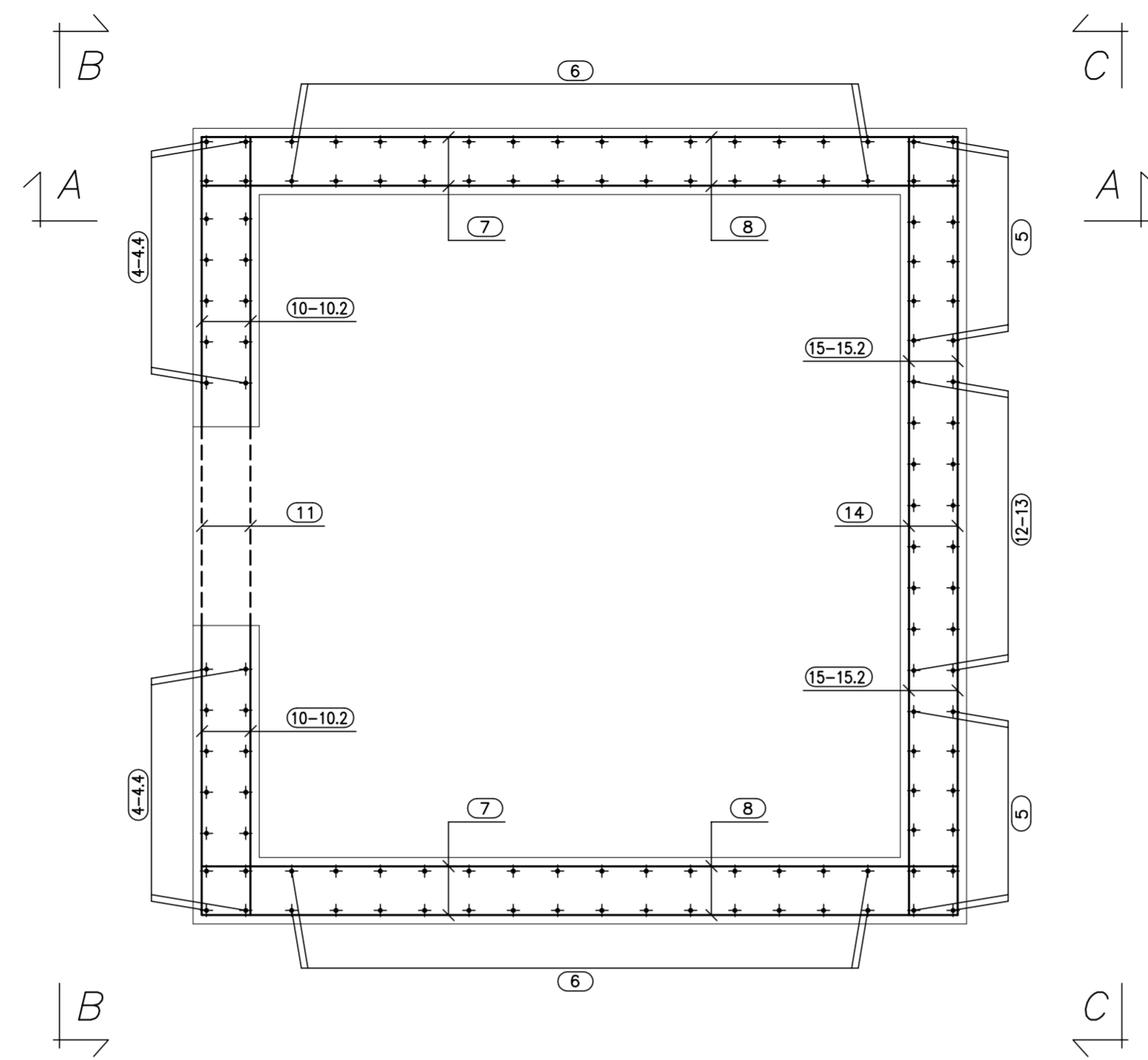
**PIANTA FONDAZIONE**  
(SCALA 1:25)

Pos. ① - 1+1φ14/20 (tot.38) L=422  
342

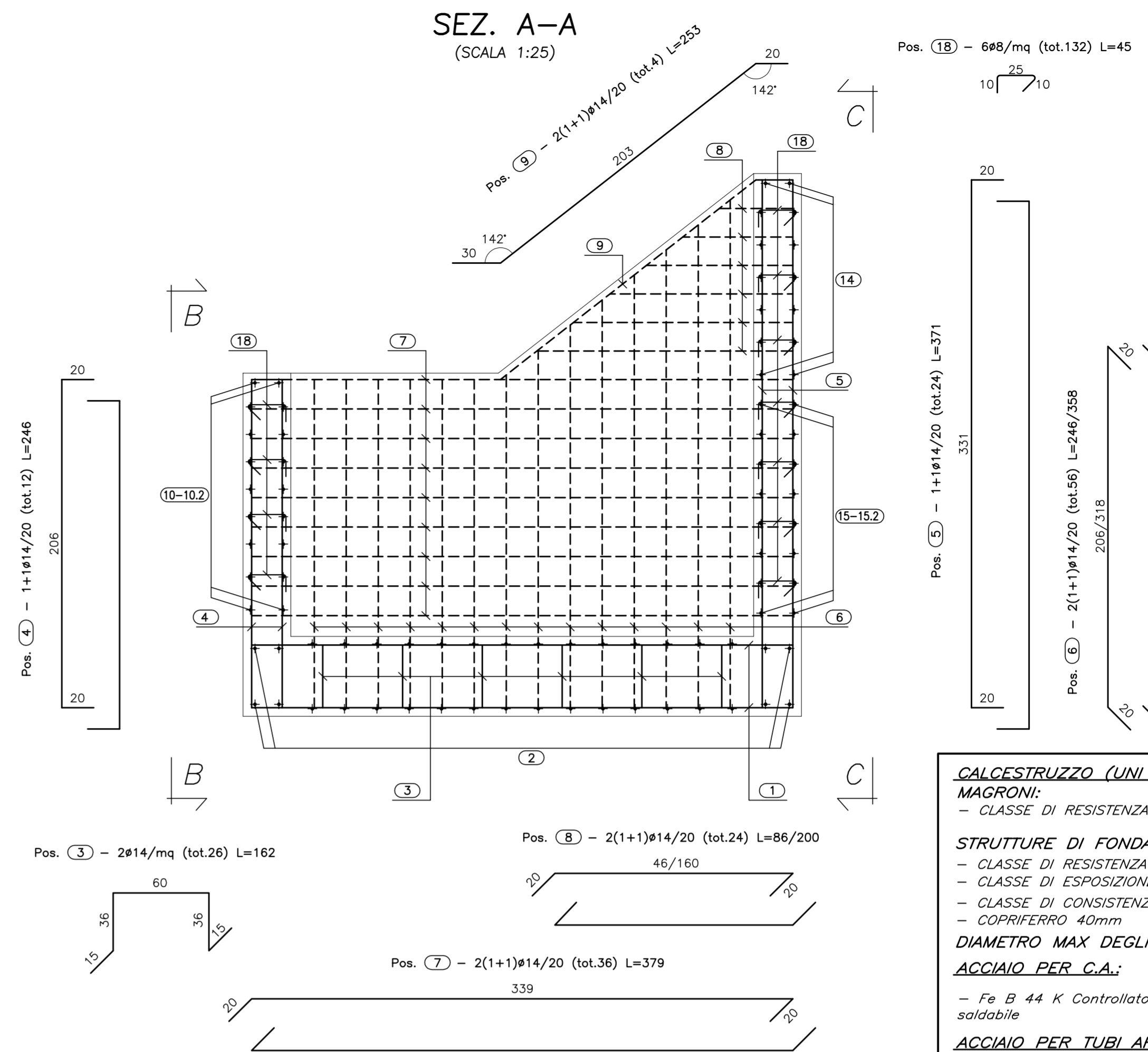


Pos. ② - 1+1φ14/20 (tot.36) L=432  
352

**PIANTA SPICCATO**  
(SCALA 1:25)



**SEZ. A-A**  
(SCALA 1:25)



Pos. ⑧ - 6φ8/mq (tot.132) L=45  
10 25 10

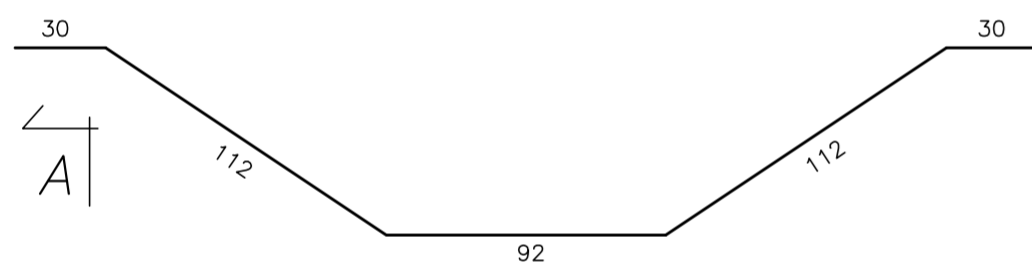
Pos. ⑤ - 1+1φ14/20 (tot.24) L=371  
331

Pos. ⑥ - 2(1+1)φ14/20 (tot.56) L=246/358  
206/318

**CALCESTRUZZO (UNI EN 206-1):**  
**MACRONI:**  
- CLASSE DI RESISTENZA C12/15  
**STRUTTURE DI FONDAZIONE/ELEVAZIONE:**  
- CLASSE DI RESISTENZA C32/40 (UNI 9858)  
- CLASSE DI ESPOSIZIONE XA2 (UNI EN 206-1)  
- CLASSE DI CONSISTENZA S4 (UNI 9418)  
- COPRIFERRO 40mm  
**DIAMETRO MAX DEGLI AGGREGATI 32 mm**  
**ACCIAIO PER C.A.:**  
- Fe B 44 K Controlato in stabilimento saldabile  
**ACCIAIO PER TUBI ARMCO:**  
- TIPOLOGIA Fe 360 B  
- BULLONI Classe 8.8  
- ZINCATURA applicata a caldo con incidenza non inferiore a 305 g/mq per faccia

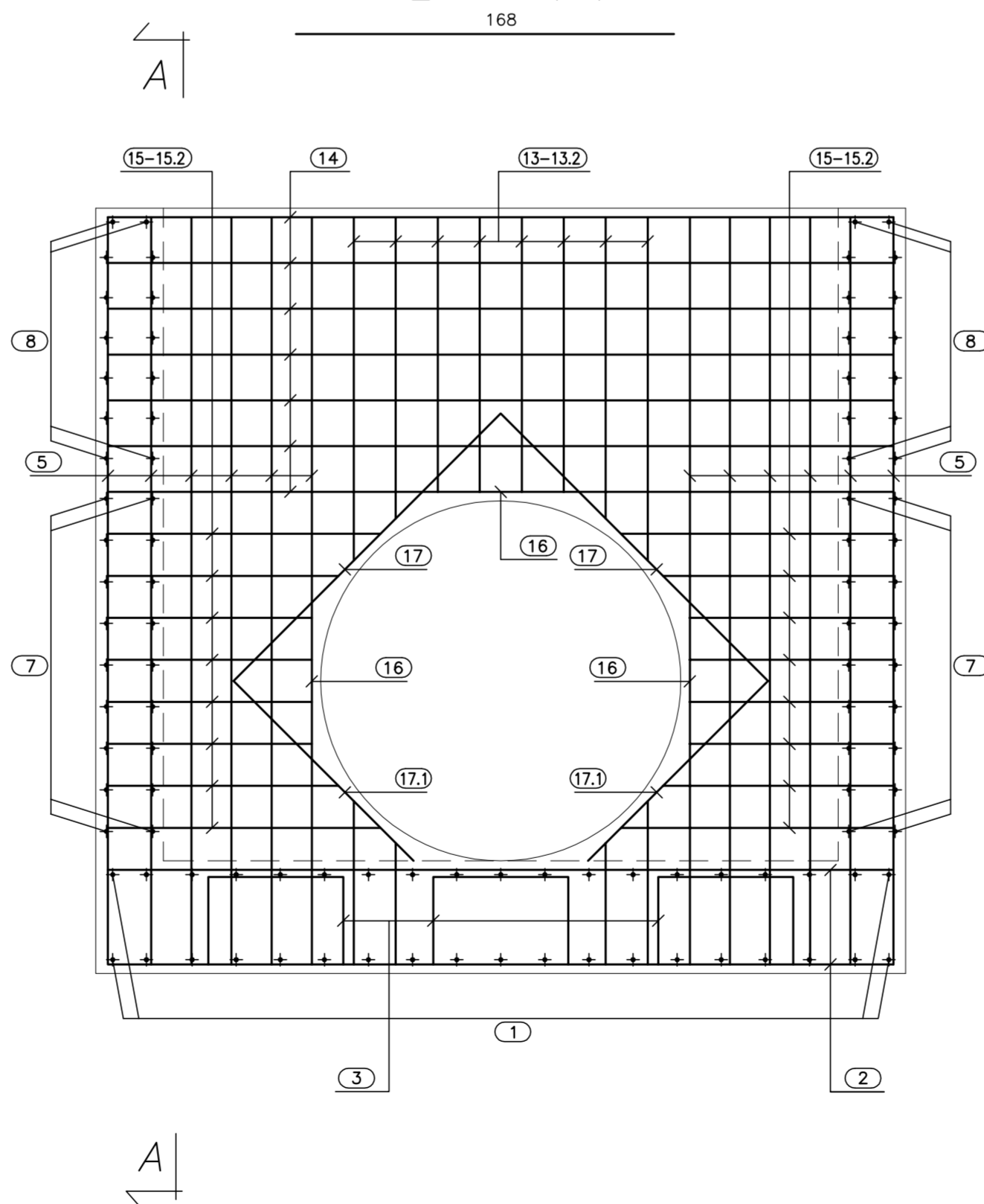
**VISTA. C-C**  
(SCALA 1:25)

Pos. ⑪ - 1+1φ14 (tot.2) L=376



**VISTA. D-D**  
(SCALA 1:25)

Pos. ⑫ - 3+3φ14 (tot.6) L=168  
168



Pos. ⑬ - 1+1φ14/20 (tot.8) L=162  
122

Pos. ⑭ - 1+1φ14/20 (tot.4) L=174  
134

Pos. ⑮ - 1+1φ14/20 (tot.4) L=193  
153

Pos. ⑯ - 2+2φ14 (tot.4) L=168  
168

Pos. ⑰ - 2+2φ14 (tot.4) L=113  
113

Pos. ⑱ - 1+1φ14/20 (tot.4) L=94  
54

Pos. ⑲ - 1+1φ14/20 (tot.4) L=113  
73

Pos. ⑩ - 1+1φ14/20 (tot.8) L=137  
97

Pos. ⑩ - 1+1φ14/20 (tot.8) L=107  
67

Pos. ⑩ - 1+1φ14/20 (tot.28) L=76  
36

Pos. ⑮ - 1+1φ14/20 (tot.8) L=161  
121

Pos. ⑮ - 1+1φ14/20 (tot.16) L=131  
91

Pos. ⑭ - 1+1φ14/20 (tot.14) L=389  
349

Pos. ⑮ - 1+1φ14/20 (tot.8) L=143  
103



**PA 12/09**  
CORRIDOIO PLURIMODALE TIRRENICO - NORD EUROPA  
ITINERARIO AGRIGENTO - CALTANISSETTA - A19  
S.S. N° 640 "DI PORTO EMPEDOCLE"  
AMMODERNAMENTO E ADEGUAMENTO ALLA CAT. B DEL D.M. 5.11.2001  
Dal km 44+000 allo svincolo con l'A19

**PROGETTO ESECUTIVO**

Contraente Generale: 

**OPERE IDRAULICHE**  
Tombini ARMCO - Asse Principale  
Tombino T34 - DN1500 al km 23+326.02 - Armatura Sbocco

Codice Unico Progetto (CUP) : F91B0900070001  
Codice Elaborato: PA12\_09 - E 2 4 1 T O 2 3 4 T C 3 8 H B Z 1 8 3 A

F									
E									
D									
C									
B									
A	Aprile 2011	EMISSIONE						M. LITI	P. PAGLINI
REV.	DATA	DESCRIZIONE	REDDATO	VERIFICATO	APPROVATO	AUTORIZZATO			

Responsabile del procedimento: Ing. MAURIZIO MAURIZIO

Il Progettista:  Il Consulente:  Il Coordinatore per la sicurezza:  In fase di progetto:  Il Direttore dei lavori: 