

Provincia di Cuneo  
S.S. 28 del Colle di Nava  
Lavori di realizzazione della Tangenziale di Mondovì con collegamento alla S.S. 28 Dir – 564 e al casello A6 "Torino–Savona" – III Lotto (Variante di Mondovì)

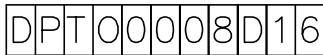
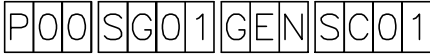

**PROGETTO DEFINITIVO**

COD. T008

<b>PROGETTAZIONE:</b> RAGGRUPPAMENTO TEMPORANEO PROGETTISTI	<b>MANDATARIA:</b> 	<b>MANDANTI:</b>  <b>POLITECNICA</b> BUILDING FOR HUMANS	<b>MATILDI+PARTNERS</b>
<b>IL RESPONSABILE DELL'INTEGRAZIONE DELLE PRESTAZIONI SPECIALISTICHE:</b>  <i>Ing. Andrea Renso – TECHNITAL</i> <i>Ordine Ingegneri Provincia di Verona n. A2413</i>	<b>IL PROGETTISTA:</b> <i>Ing. Carlo Vittorio Matildi</i> <i>Bologna–n.A6457</i>		
<b>IL GEOLOGO:</b>  <i>Geol. Emanuele Fresia – TECHNITAL</i> <i>Ordine Geologi Veneto n. A501</i>	<b>GRUPPO DI PROGETTAZIONE:</b> <b>COORDINAMENTO PROGETTAZIONE E PROGETTAZIONE STRADALE:</b> <i>Ing. Carlo Vittorio Matildi – MATILDI + PARTNERS</i> <i>Ordine Ingegneri Provincia di Bologna n. 6457/A</i> <b>COORDINAMENTO PROGETTAZIONE E</b> <b>COORDINATORE STUDIO DI IMPATTO AMBIENTALE:</b> <i>Ing. Edoardo Piccoli – TECHNITAL</i> <i>Ordine Ingegneri Provincia di Verona n. A3381</i>		
<b>IL COORDINATORE PER LA SICUREZZA IN FASE DI PROGETTAZIONE:</b>  <i>Ing. Paolo Barrasso – MATILDI + PARTNERS</i> <i>Ordine Ingegneri Provincia di Bologna n. A9513</i>	<b>OPERE D'ARTE MAGGIORI GALLERIA:</b> <i>Ing. Corrado Pesce – TECHNITAL</i> <i>Ordine Ingegneri Provincia di Verona n. A1984</i> <b>OPERE D'ARTE MAGGIORI PONTI E MINORI:</b> <i>Ing. Stefano Isani – MATILDI + PARTNERS</i> <i>Ordine Ingegneri Provincia di Bologna n. A4550</i> <b>GEOTECNICA:</b> <i>Ing. Alessandro Rizzo – TECHNITAL</i> <i>Ordine Ingegneri Provincia di Milano n. A19598</i> <b>IDROLOGIA ED IDRAULICA:</b> <i>Ing. Simone Venturini – TECHNITAL</i> <i>Ordine Ingegneri Provincia di Verona n. A2515</i>		
<b>VISTO: IL RESP. DEL PROCEDIMENTO:</b>  <i>Ing. Giuseppe Danilo Malgeri</i>			
<b>PROTOCOLLO:</b>	<b>DATA:</b>		

## 02 – RILIEVI E INDAGINI GEOTECNICHE

### Schede monografiche

<b>CODICE PROGETTO</b> 		<b>NOME FILE</b> 02.02_P00_SG01_GEN_SC01_A		<b>PROGR. ELAB.</b> 02.02	<b>REV.</b>	<b>SCALA:</b>
		<b>CODICE ELAB.</b> 			/	
D						
C						
B						
A	EMISSIONE	Marzo 2020	Matildi+Partners	Barrasso	Isani	Matildi
REV.	DESCRIZIONE	DATA	SOCIETA'	REDATTO	VERIFICATO	APPROVATO



**GEOMAR.IT s.n.c.**

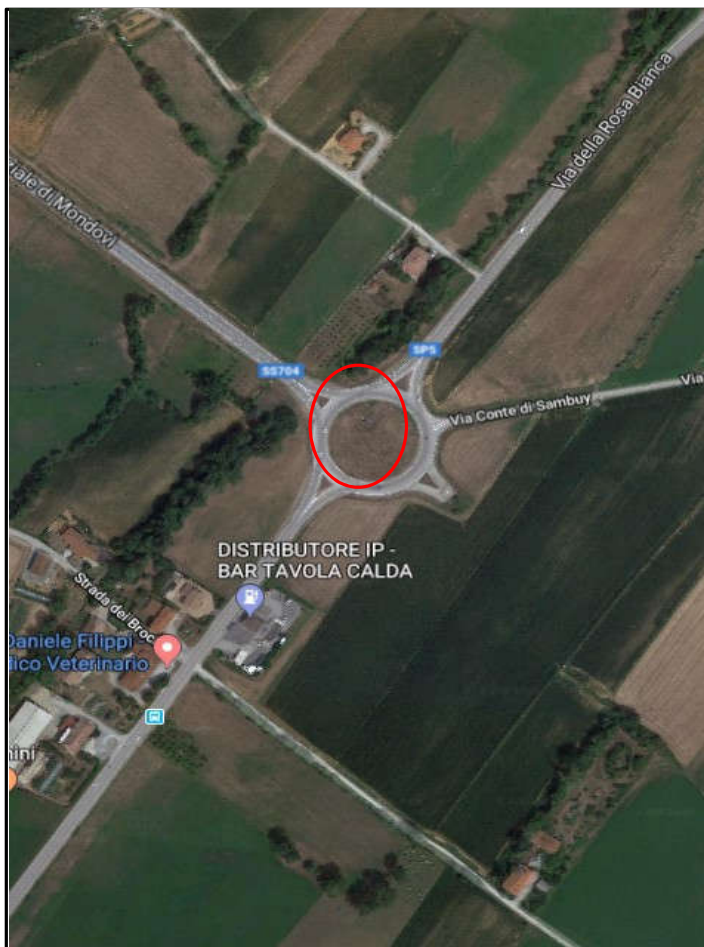
Via Matteotti n° 5  
12084 MONDOVI'

[amministrazione@geomar.it](mailto:amministrazione@geomar.it)

CODICE LAVORO: 2506

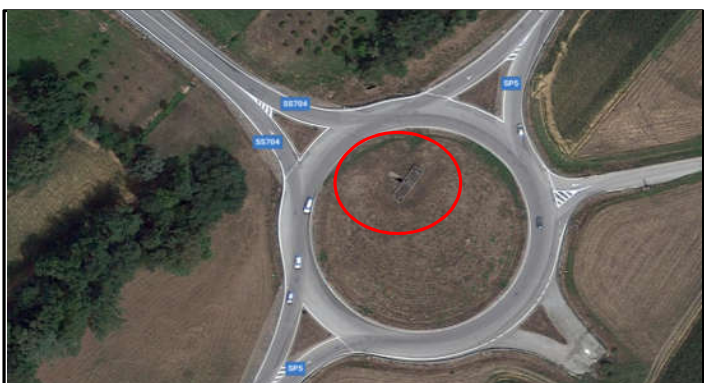
DATA: 13 novembre 2019

CAPOSALDO		Coordinate geografiche ellissoidiche				Coordinate geografiche piane			
<b>CPS1</b>	WGS84:		Geocentriche:		ETRF-89:		Roma40:		
	LATITUDINE:	44° 22' 04,0704"	X:	4525128,795	EST:	404239,095	EST:	1404265,742	
	LONGITUDINE:	7° 47' 53,3074"	Y:	619715,960	NORD:	4913426,963	NORD:	4913445,709	
	QUOTA ELL.:	522,993	Z:	4437764,055	QUOTA ORTO.:	473,713	QUOTA ORTO.:	473,713	
COORDINATE LOCALI		UBICAZIONE:		MATERIALIZZAZIONE:		SISTEMA DI COORDINATE:		SISTEMA DI COORDINATE:	
X:	404239,095	Muretto cemento armato		Chiodo topografico rosso		GRUPPO:		Italian Coordinate System	
Y:	4913426,963					SISTEMA:		ETRF-89 -Zona 32N (da 6E a 12E)	
Z:	473,713	Strumenti utilizzati:		Reference: G.P.S. GEOMAX Zenit 40 series con antenna GeoMax-GNSS Zenith 40		ROVER:		servizio reti Italpos I-max 3.0	
CQ3D	0,015	Software utilizzato:		Sierrasoft Topko M vs 2011 con grigliati I.G.M.		TECNICO:		Raschieri Alberto	



↑ Vista aerea da Google Earth

Dettaglio ↓



↑ Immagine generale

Dettaglio ↓





**GEOMAR.IT s.n.c.**

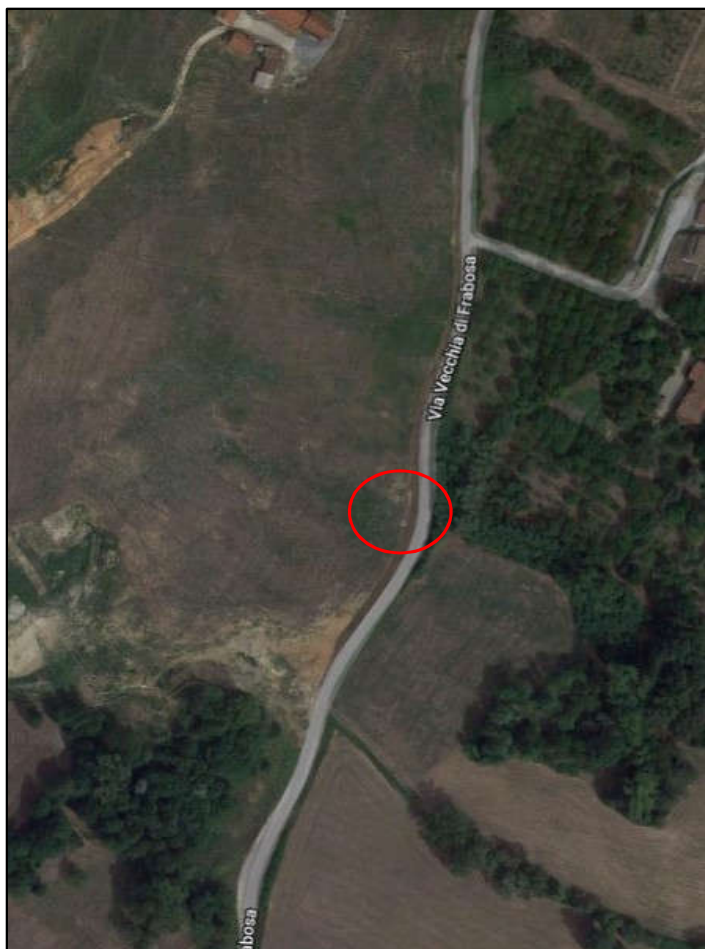
Via Matteotti n° 5  
12084 MONDOVI'

[amministrazione@geomar.it](mailto:amministrazione@geomar.it)

CODICE LAVORO: 2506

DATA: 13 novembre 2019

CAPOSALDO		Coordinate geografiche ellissoidiche				Coordinate geografiche piane					
<b>CPS2</b>	WGS84:		Geocentriche:		ETRF-89:		Roma40:				
	LATITUDINE:	44° 22' 03,3326"	X:	4524973,551	EST:	405411,529	EST:	1405438,175			
	LONGITUDINE:	7° 48' 46,2953"	Y:	620878,975	NORD:	4913387,100	NORD:	4913405,853			
	QUOTA ELL.	506,513	Z:	4437736,250	QUOTA ORTO.:	457,299	QUOTA ORTO.:	457,299			
COORDINATE LOCALI		UBICAZIONE:		MATERIALIZZAZIONE:		SISTEMA DI COORDINATE:		SISTEMA DI COORDINATE:			
X:	405411,529	Pozzetto calcestruzzo prefabbricato		Chiodo topografico rosso		GRUPPO:	Italian Coordinate System		GRUPPO:	Italian Coordinate System	
Y:	4913387,100					SISTEMA:	ETRF-89 -Zona 32N (da 6E a 12E)		SISTEMA:	Roma40 Gauss-Boaga West Fuse	
Z:	457,299					DATUM:	ETRF-89 Italia Griglia IGM		DATUM:	Roma40 Italia Griglia IGM	
CQ3D	0,016	Strumenti utilizzati:		Reference: G.P.S. GEOMAX Zenit 40 series con antenna GeoMax-GNSS Zenith 40				Rover: servizio reti Italpos I-max 3.0			
		Software utilizzato:		Sierrasoft Topko M vs 2011 con grigliati I.G.M.				Tecnico: Raschieri Alberto			



↑ Vista aerea da Google Earth

Dettaglio ↓



↑ Immagine generale

Dettaglio ↓





**GEOMAR.IT s.n.c.**

Via Matteotti n° 5  
12084 MONDOVI'

[amministrazione@geomar.it](mailto:amministrazione@geomar.it)

CODICE LAVORO: 2506

DATA: 13 novembre 2019

CAPOSALDO		Coordinate geografiche ellissoidiche				Coordinate geografiche piane			
<b>CPS3</b>	WGS84:		Geocentriche:		ETRF-89:		Roma40:		
	LATITUDINE:	44° 22' 04,9349"	X:	4524913,225	EST:	406186,812	EST:	1406213,458	
	LONGITUDINE:	7° 49' 21,2920"	Y:	621652,906	NORD:	4913425,360	NORD:	4913444,118	
	QUOTA ELL.:	618,552	Z:	4437849,953	QUOTA ORTO.:	569,386	QUOTA ORTO.:	569,386	
COORDINATE LOCALI		UBICAZIONE:		MATERIALIZZAZIONE:		SISTEMA DI COORDINATE:		SISTEMA DI COORDINATE:	
X:	406186,812	Ciglio stradale		Chiodo topografico acciaio		GRUPPO:		Italian Coordinate System	
Y:	4913425,360					SISTEMA:		ETRF-89 -Zona 32N (da 6E a 12E)	
Z:	569,386					DATUM:		ETRF-89 Italia Griglia IGM	
CQ3D	0,017	Strumenti utilizzati:		Reference: G.P.S. GEOMAX Zenit 40 series con antenna GeoMax-GNSS Zenith 40		ELLISSOIDE:		Internazionale Italia	
Software utilizzato:		Sierrasoft Topko M vs 2011 con grigliati I.G.M.		Rover: servizio reti Italpos I-max 3.0		PROIEZIONE:		Traversa di Mercatore	
						TECNICO:		Raschieri Alberto	



↑ Vista aerea da Google Earth

Dettaglio ↓



↑ Immagine generale

Dettaglio ↓





**GEOMAR.IT s.n.c.**

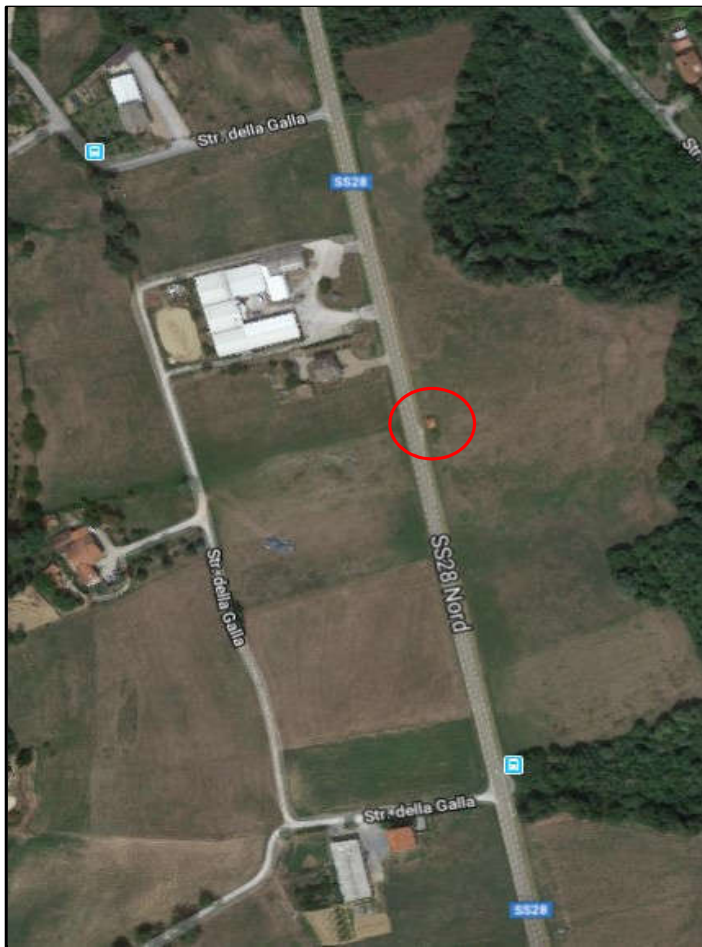
Via Matteotti n° 5  
12084 MONDOVI'

[amministrazione@geomar.it](mailto:amministrazione@geomar.it)

CODICE LAVORO: 2506

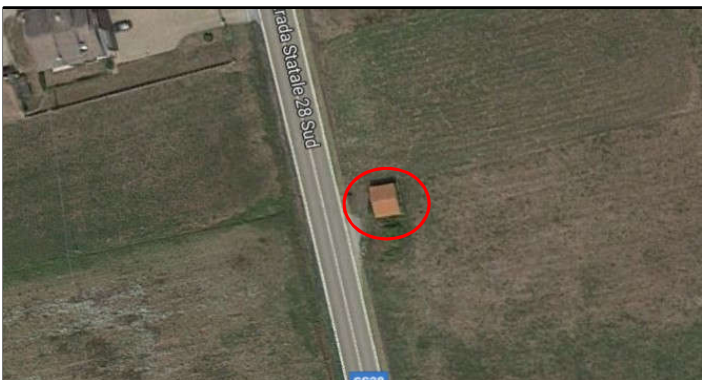
DATA: 13 novembre 2019

CAPOSALDO		Coordinate geografiche ellissoidiche				Coordinate geografiche piane			
<b>CPS4</b>	WGS84:		Geocentriche:		ETRF-89:		Roma40:		
	LATITUDINE:	44° 22' 12,6399"	X:	4524578,074	EST:	406852,168	EST:	1406878,813	
	LONGITUDINE:	7° 49' 51,2010"	Y:	622275,335	NORD:	4913653,612	NORD:	4913672,37	
	QUOTA ELL.:	505,316	Z:	4437940,795	QUOTA ORTO.:	456,207	QUOTA ORTO.:	456,207	
COORDINATE LOCALI		UBICAZIONE:		MATERIALIZZAZIONE:		SISTEMA DI COORDINATE:		SISTEMA DI COORDINATE:	
X:	406852,168	Marciapiede		Chiodo topografico rosso		GRUPPO: Italian Coordinate System		GRUPPO: Italian Coordinate System	
Y:	4913653,612					SISTEMA: ETRF-89 -Zona 32N (da 6E a 12E)		SISTEMA: Roma40 Gauss-Boaga West Fuse	
Z:	456,207					DATUM: ETRF-89 Italia Griglia IGM		DATUM: Roma40 Italia Griglia IGM	
CQ3D	0,014	Strumenti utilizzati:		Reference: G.P.S. GEOMAX Zenit 40 series con antenna GeoMax-GNSS Zenith 40		ELLISSOIDE: Internazionale Italia		ELLISSOIDE: Internazionale Italia	
		Software utilizzato:		Sierrasoft Topko M vs 2011 con grigliati I.G.M.		PROIEZIONE: Traversa di Mercatore		PROIEZIONE: Traversa di Mercatore	
						Rover: servizio reti Italpos I-max 3.0		Tecnico: Raschieri Alberto	



↑ Vista aerea da Google Earth

Dettaglio ↓



↑ Immagine generale

Dettaglio ↓





**GEOMAR.IT s.n.c.**

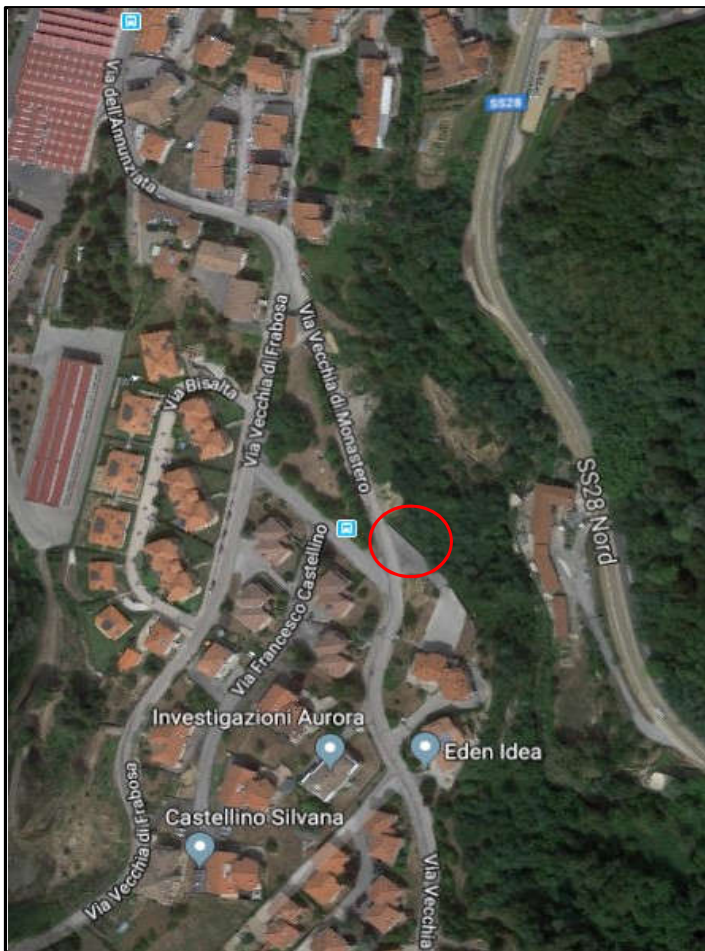
Via Matteotti n° 5  
12084 MONDOVI'

[amministrazione@geomar.it](mailto:amministrazione@geomar.it)

CODICE LAVORO: 2506

DATA: 13 novembre 2019

CAPOSALDO		Coordinate geografiche ellissoidiche				Coordinate geografiche piane			
<b>CPS7</b>	<b>WGS84:</b>		<b>Geocentriche:</b>		<b>ETRF-89:</b>		<b>Roma40:</b>		
	LATITUDINE:	44° 22' 47,6696"	X:	4523931,483	EST:	406002,690	EST:	1406029,342	
	LONGITUDINE:	7° 49' 12,1148"	Y:	621312,952	NORD:	4914746,833	NORD:	4914765,604	
	QUOTA ELL.:	483,808	Z:	4438698,664	QUOTA ORTO.:	434,736	QUOTA ORTO.:	434,736	
<b>COORDINATE LOCALI</b>		<b>UBICAZIONE:</b>		<b>MATERIALIZZAZIONE:</b>		<b>SISTEMA DI COORDINATE:</b>		<b>SISTEMA DI COORDINATE:</b>	
X:	406002,690	Muretto cemento armato		Chiodo topografico rosso		GRUPPO:	Italian Coordinate System	GRUPPO:	Italian Coordinate System
Y:	4914746,833					SISTEMA:	ETRF-89 -Zona 32N (da 6E a 12E)	SISTEMA:	Roma40 Gauss-Boaga West Fuse
Z:	434,736					DATUM:	ETRF-89 Italia Griglia IGM	DATUM:	Roma40 Italia Griglia IGM
COQ3D	0,016	Strumenti utilizzati:		Reference: G.P.S. GEOMAX Zenit 40 series con antenna GeoMax-GNSS Zenith 40		ELLISOIDE:	Internazionale Italia	ELLISOIDE:	Internazionale Italia
		Software utilizzato:		Sierrasoft Topko M vs 2011 con grigliati I.G.M.		PROIEZIONE:	Traversa di Mercatore	PROIEZIONE:	Traversa di Mercatore
						Rover: servizio reti Italpos I-max 3.0		Tecnico: Raschieri Alberto	



↑ Vista aerea da Google Earth

Dettaglio ↓



↑ Immagine generale

Dettaglio ↓





**GEOMAR.IT s.n.c.**

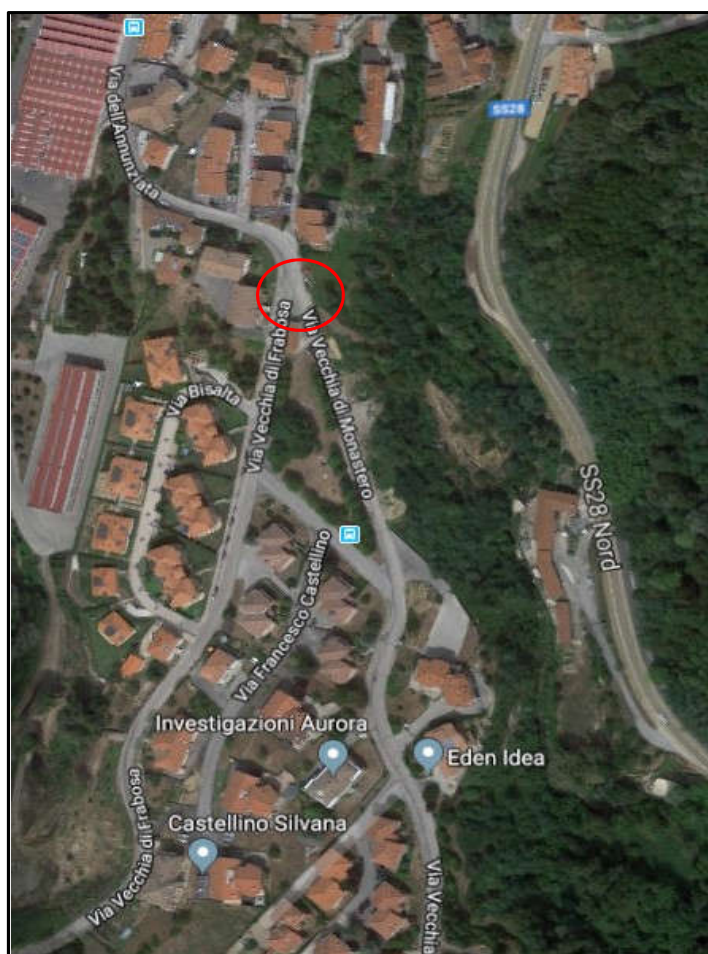
Via Matteotti n° 5  
12084 MONDOVI'

[amministrazione@geomar.it](mailto:amministrazione@geomar.it)

CODICE LAVORO: 2506

DATA: 13 novembre 2019

CAPOSALDO		Coordinate geografiche ellissoidiche				Coordinate geografiche piane			
<b>CPS5</b>	<b>WGS84:</b>		<b>Geocentriche:</b>		<b>ETRF-89:</b>		<b>Roma40:</b>		
	LATITUDINE:	44° 22' 51,7169"	X:	4523845,899	EST:	405942,436	EST:	1405969,089	
	LONGITUDINE:	7° 49' 09,3105"	Y:	621238,534	NORD:	4914872,604	NORD:	4914891,376	
	QUOTA ELL.:	473,272	Z:	4438780,587	QUOTA ORTO.:	424,206	QUOTA ORTO.:	424,206	
<b>COORDINATE LOCALI</b>		<b>UBICAZIONE:</b>		<b>MATERIALIZZAZIONE:</b>		<b>SISTEMA DI COORDINATE:</b>		<b>SISTEMA DI COORDINATE:</b>	
X:	405942,436	Zebrata spartitraffico fronte chiesa		Chiodo topografico acciaio		GRUPPO: Italian Coordinate System		GRUPPO: Italian Coordinate System	
Y:	4914872,604	Strumenti utilizzati:		Reference: G.P.S. GEOMAX Zenit 40 series con antenna GeoMax-GNSS Zenith 40		SISTEMA: ETRF-89 -Zona 32N (da 6E a 12E)		SISTEMA: Roma40 Gauss-Boaga West Fuse	
Z:	424,206	Software utilizzato:		Sierrasoft Topko M vs 2011 con grigliati I.G.M.		DATUM: ETRF-89 Italia Griglia IGM		DATUM: Roma40 Italia Griglia IGM	
CQ3D	0,023					ELLISOIDE: Internazionale Italia		ELLISOIDE: Internazionale Italia	
						PROIEZIONE: Traversa di Mercatore		PROIEZIONE: Traversa di Mercatore	
						Rover: servizio reti Italpos I-max 3.0		Rover: servizio reti Italpos I-max 3.0	
						Tecnico: Raschieri Alberto		Tecnico: Raschieri Alberto	



↑ Vista aerea da Google Earth

Dettaglio ↓



↑ Immagine generale

Dettaglio ↓





**GEOMAR.IT s.n.c.**

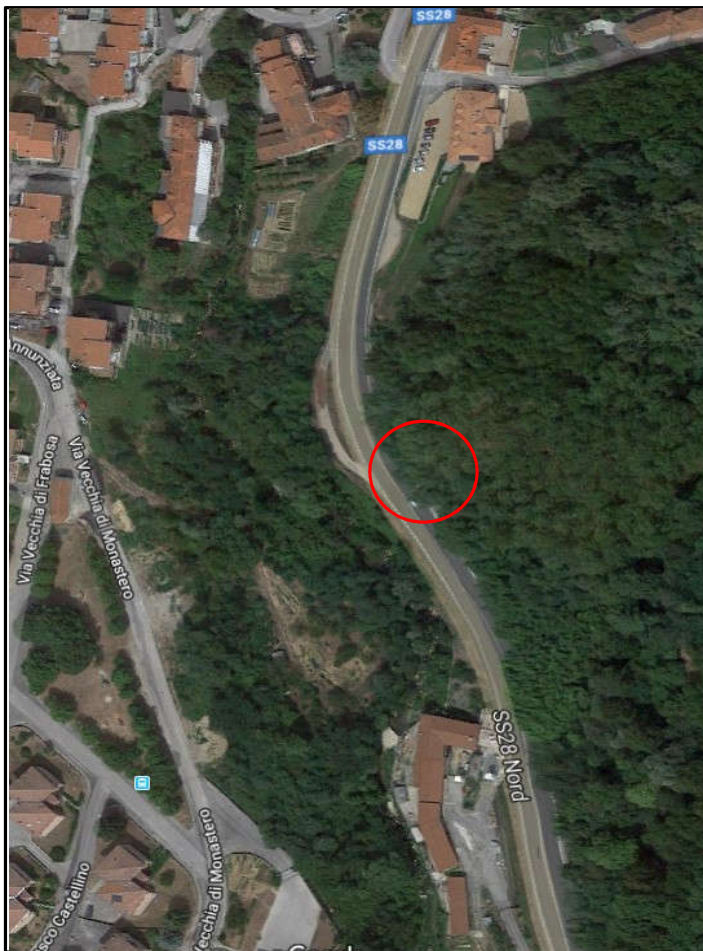
Via Matteotti n° 5  
**12084 MONDOVI'**

[amministrazione@geomar.it](mailto:amministrazione@geomar.it)

CODICE  
LAVORO: 2506

DATA 13 novembre 2019

CAPOSALDO		Coordinate geografiche ellissoidiche				Coordinate geografiche piane			
<b>CPS6</b>	<b>WGS84:</b>	<b>Geocentriche:</b>		<b>ETRF-89:</b>		<b>Roma40:</b>			
	LATITUDINE:	44° 22' 51,0724"	X:	4438764,144	EST:	406066,879	EST:	1406093,532	
	LONGITUDINE:	7° 49' 14,9473"	Y:	621363,745	NORD:	4914850,922	NORD:	4914869,694	
	QUOTA ELL.:	470,092	Z:	4438764,144	QUOTA ORTO.:	421,032	QUOTA ORTO.:	421,032	
<b>COORDINATE LOCALI</b>	<b>UBICAZIONE:</b>	<b>MATERIALIZZAZIONE:</b>		<b>SISTEMA DI COORDINATE:</b>		<b>SISTEMA DI COORDINATE:</b>			
X:	406066,879	Chiodo topografico rosso		GRUPPO: Italian Coordinate System		GRUPPO: Italian Coordinate System			
Y:	4914850,922	Pozzetto griglia acque scolo		SISTEMA: ETRF-89 -Zona 32N (da 6E a 12E)		SISTEMA: Roma40 Gauss-Boaga West Fuse			
Z:	421,032	Strumenti utilizzati:		DATUM: ETRF-89 Italia Griglia IGM		DATUM: Roma40 Italia Griglia IGM			
COQ3D	0,021	Reference: G.P.S. GEOMAX Zenit 40 series con antenna GeoMax-GNSS Zenith 40		ELLIPSOIDE: Internazionale Italia		ELLIPSOIDE: Internazionale Italia			
		Software utilizzato:		PROIEZIONE: Traversa di Mercatore		PROIEZIONE: Traversa di Mercatore			
						Rover: servizio reti Italpos I-max 3.0			
						Tecnico: Raschieri Alberto			



↑ Vista aerea da Google Earth

Dettaglio ↓



↑ Immagine generale

Dettaglio ↓

