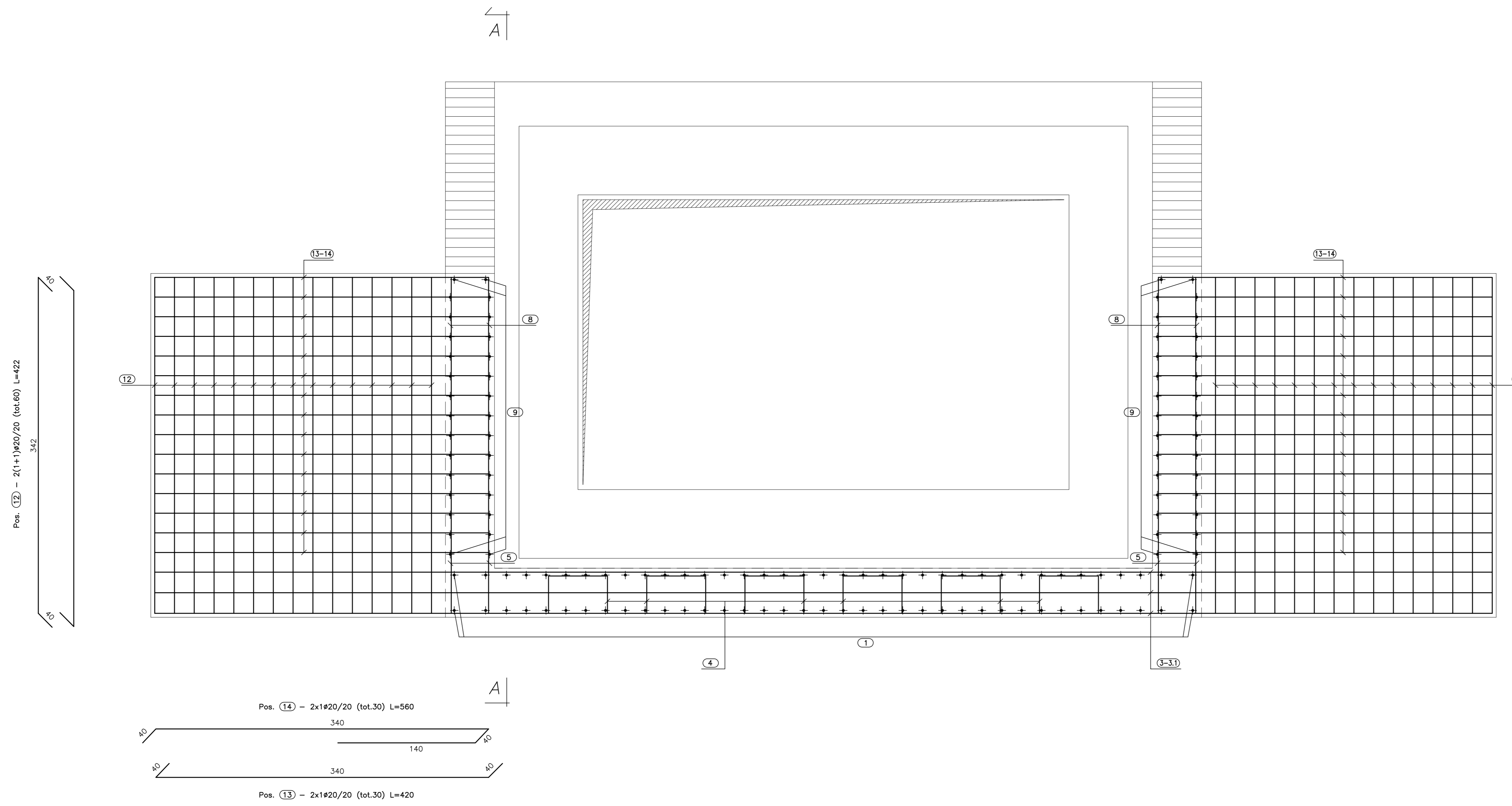
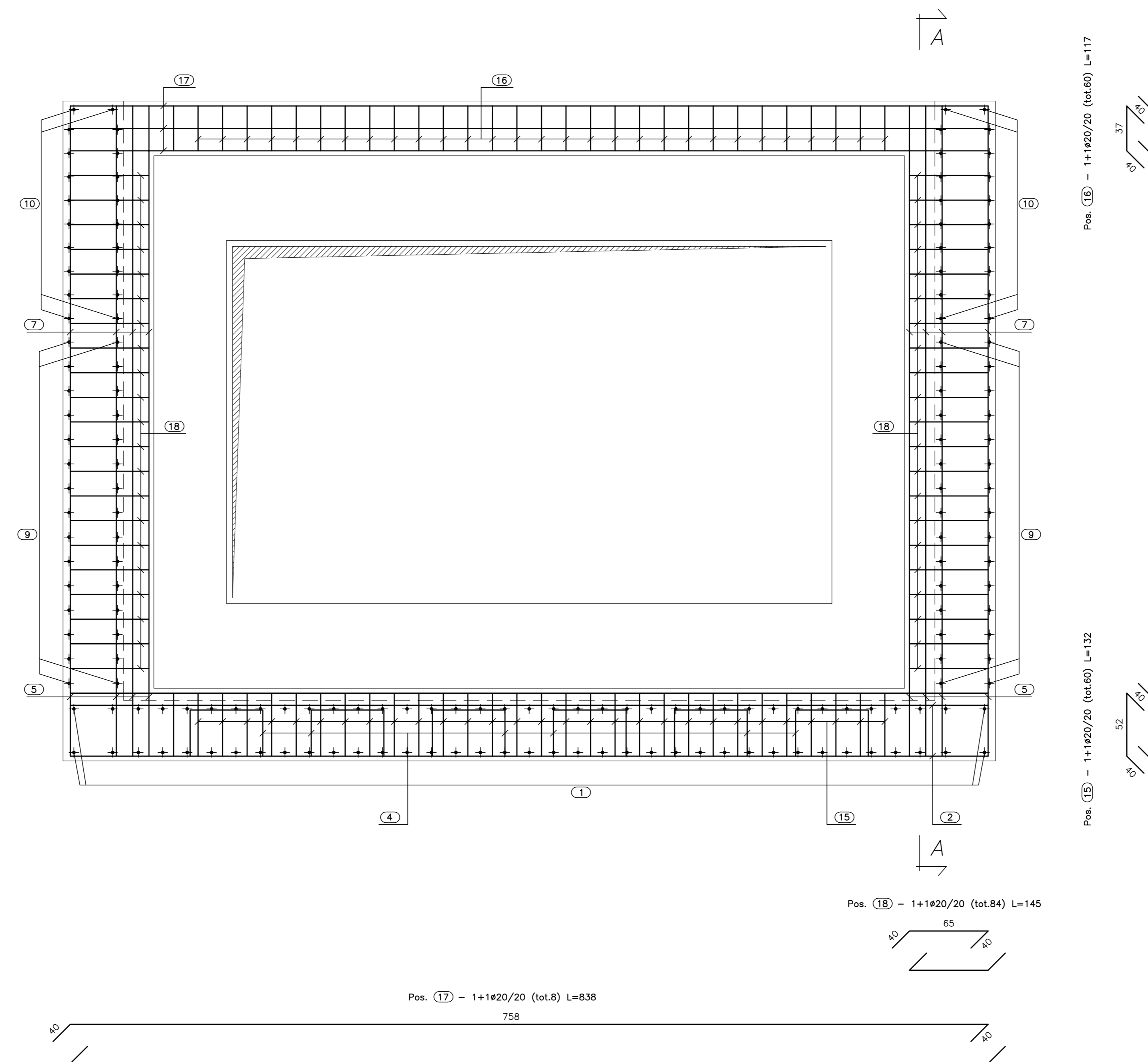


VISTA. B-B  
(SCALA 1:25)



VISTA. C-C  
(SCALA 1:25)



**CALCESTRUZZO (UNI EN 206-1):**  
**MAGRONI:**  
 - CLASSE DI RESISTENZA C12/15  
**STRUTTURE DI FONDAZIONE/ELEVAZIONE:**  
 - CLASSE DI RESISTENZA C32/40 (UNI 9858)  
 - CLASSE DI ESPOSIZIONE XA2 (UNI EN 206-1)  
 - CLASSE DI CONSISTENZA S4 (UNI 9418)  
 - COPRIFERRO 40mm  
**DIAMETRO MAX DEGLI AGGREGATI 32 mm**  
**ACCIAIO PER C.A.:**  
 - Fe B 44 K Controllato in stabilimento solabile

**ANAS S.p.A.**  
 DIREZIONE CENTRALE PROGRAMMAZIONE PROGETTAZIONE

PA 12/09  
 CORRIDOIO PLURIMODALE TIRRENICO - NORD EUROPA  
 ITINERARIO AGRIGENTO - CALTANISSETTA - A19  
 S.S. N° 640 "DI PORTO EMPEDOCLE"  
 AMMODERNAMENTO E ADEGUAMENTO ALLA CAT. B DEL D.M. 5.11.2001  
 Dal km 44+000 allo svincolo con l'A19

**PROGETTO ESECUTIVO**

Contratto Generale: **Empedocle**

**OPERE IDRAULICHE**  
 Tombini SCATOLARI - Asse Principale  
 Tombino T35 - 5.00x3.00 al km 23+551.99 - Armatura Imbocco 2/2

Codice Unico Progetto (CUP) : F91B0900070001  
 Codice Elaborato: PA12\_09 - E 2 4 2 | T O 2 3 5 | T S 3 9 | H B Z | 0 8 1 | C  
 Scala: 1:25

REV.	DATA	DESCRIZIONE	REDATTO	VERIFICATO	APPROVATO	AUTORIZZATO
C	Ottobre 2011	Rif. Istruttoria prot. CDG-0141142-P del 19/10/11	A. SALVAGO	R. CAPOCCHI	M. LITI	P. PAGLINO
D	Luglio 2011	Revisione a seguito di incontri con il Committente	A. SALVAGO	R. CAPOCCHI	M. LITI	P. PAGLINO
A	Aprile 2011	EMISSIONE	A. SALVAGO	A. TURSO	M. LITI	P. PAGLINO

Responsabile del procedimento: Ing. MAURIZIO MAURIZIO

Il Progetto: **ING. LUCA LUCIA**  
 Il Consulente per la sicurezza in fase di progetto: **ING. GIUSEPPE PAPPALARDI**  
 Il Coordinatore per la sicurezza in fase di lavoro: **ING. GIUSEPPE PAPPALARDI**  
 Il Direttore dei lavori: **ING. GIUSEPPE PAPPALARDI**