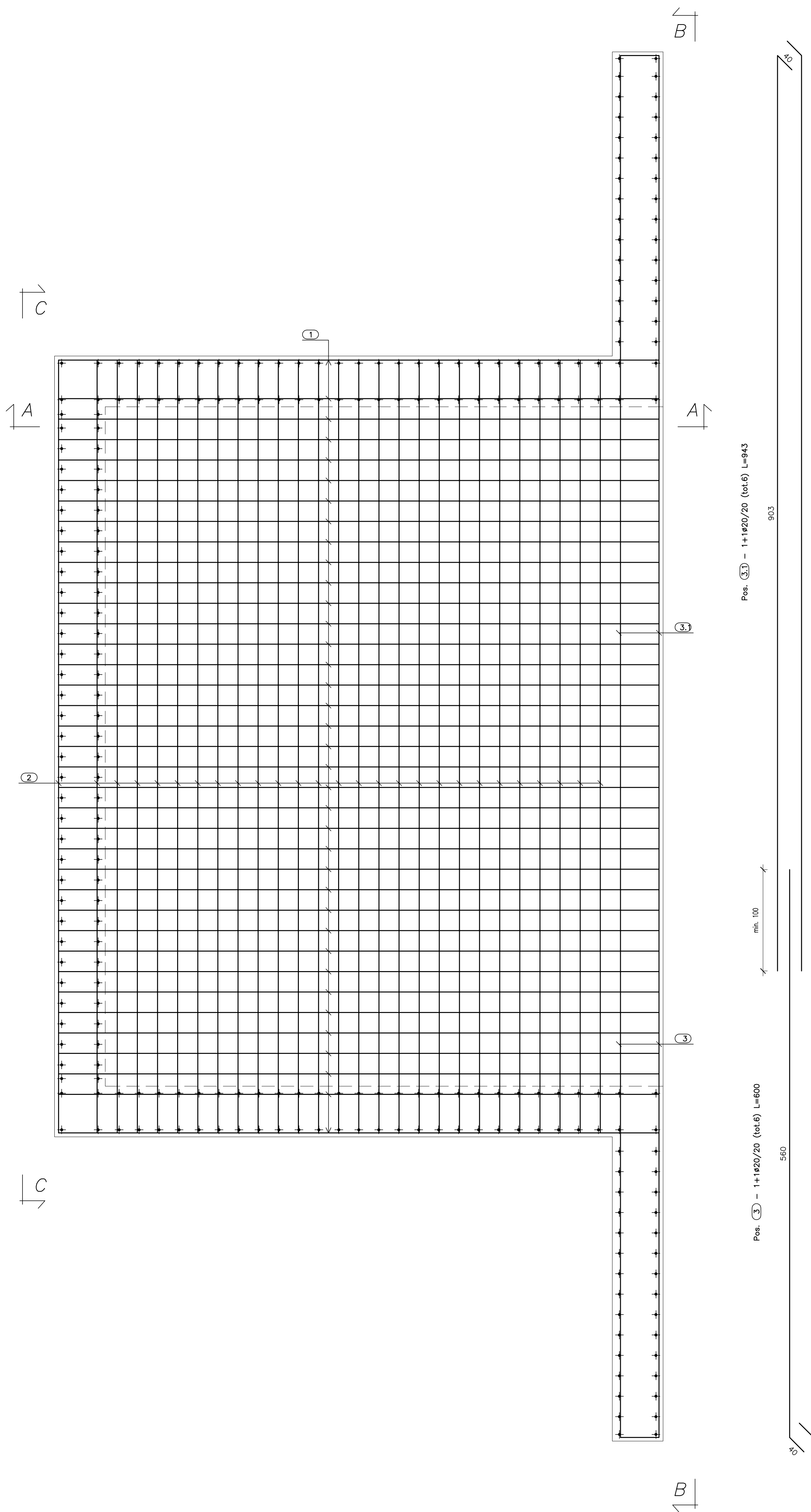
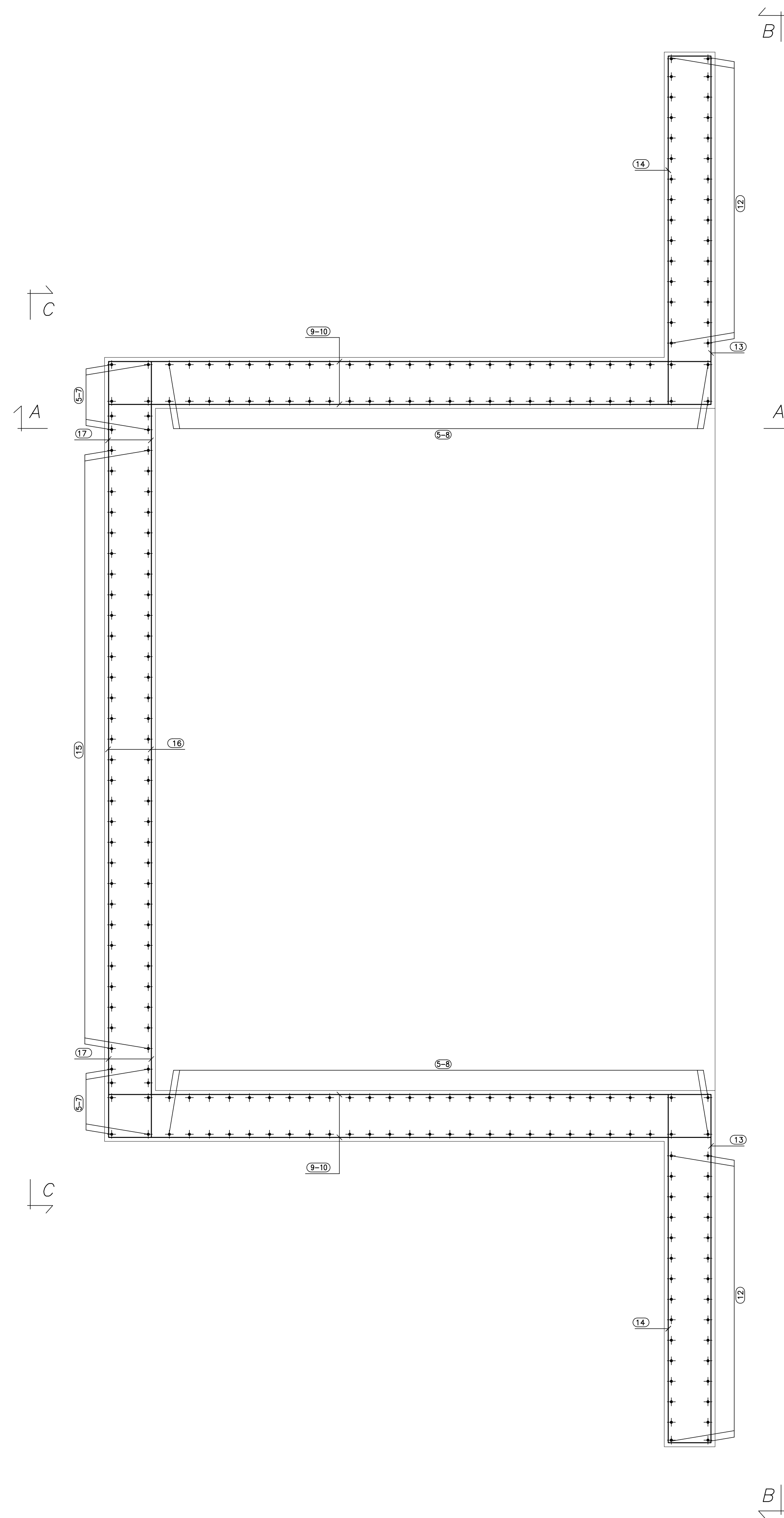


PIANTA FONDAZIONE
(SCALA 1:25)

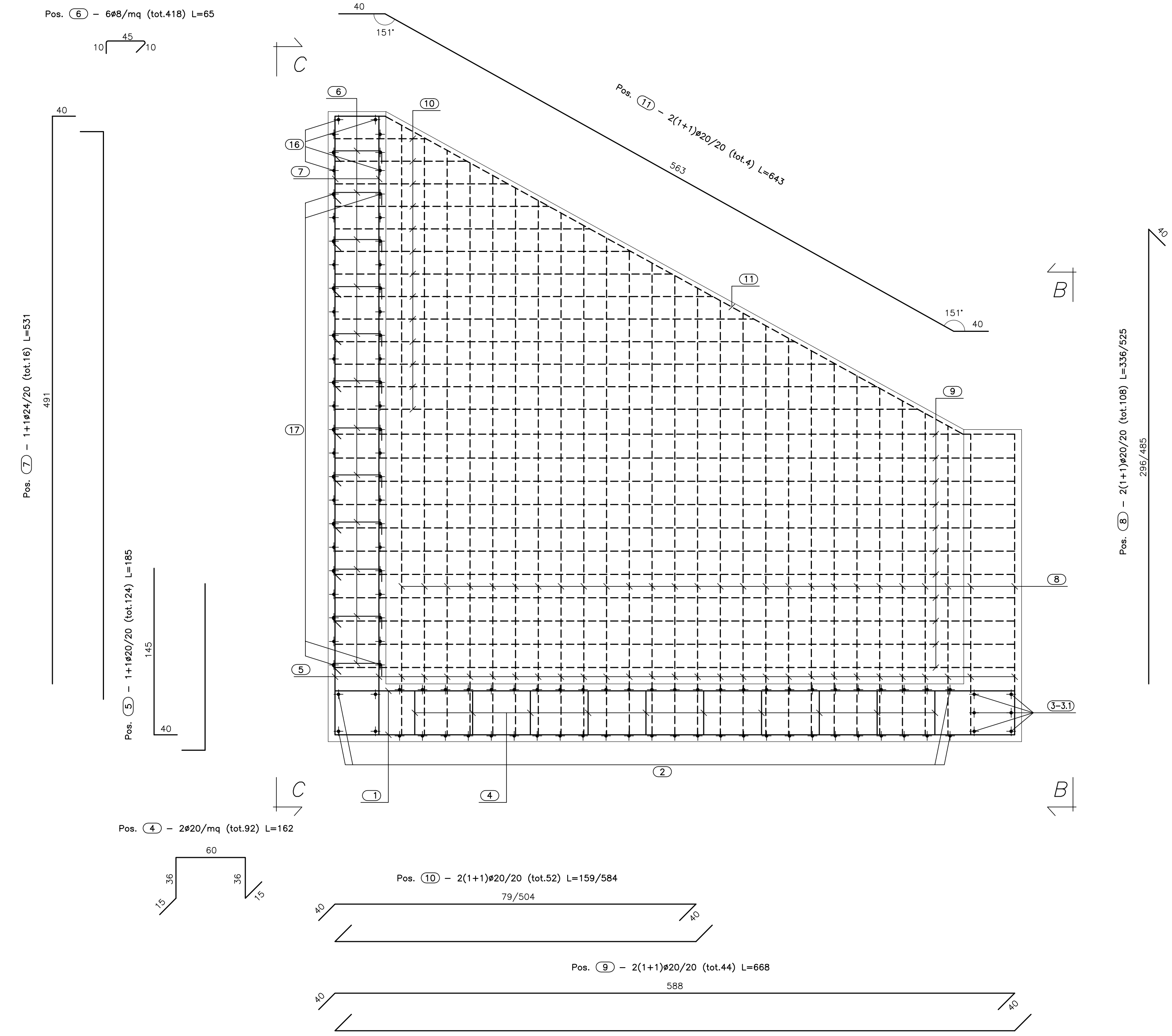
Pos. (1) - 1+1920/20 (tot.74) L=672
592



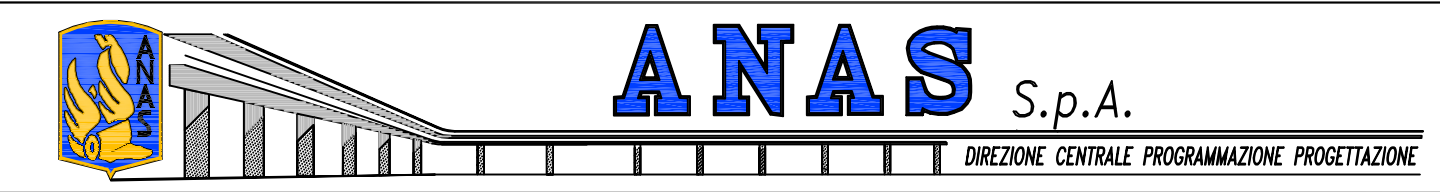
PIANTA SPICCATO
(SCALA 1:25)



SEZ. A-A
(SCALA 1:25)



CALCESTRUZZO (UNI EN 206-1):
MAGRONI:
- CLASSE DI RESISTENZA C12/15
STRUTTURE DI FONDAZIONE/ELEVAZIONE:
- CLASSE DI RESISTENZA C32/40 (UNI 9850)
- CLASSE DI ESPOSIZIONE XA2 (UNI EN 206-1)
- CLASSE DI CONSISTENZA S4 (UNI 9418)
- COPRIFERRIO 40mm
DIAMETRO MAX DEGLI AGGREGATI 32 mm
ACCIAIO PER C.A.:
- Fe B 44 K Controllato in stabilimento
solidabile



PA 12/09
CORRIDOIO PLURIMODALE TIRRENICO - NORD EUROPA
ITINERARIO AGRIGENTO - CALTANISSETTA - A19
S.S. N° 640 "DI PORTO EMPEDOCLE"
AMMODERNAMENTO E ADEGUAMENTO ALLA CAT. B DEL D.M. 5.11.2001
Dal km 44+000 allo svincolo con l'A19

PROGETTO ESECUTIVO



OPERE IDRAULICHE
Tombini SCATOLARI - Asse Principale
Tombino T35 - 5.00x3.00 al km 23+551.99 - Armatura Sbocco 1/2

Codice Unico Progetto (CUP) : F91B0900070001

Codice Elaborato:
PA12_09 - E 2 4 2 | T O 2 3 5 | T S 3 9 | H B Z | 0 8 2 | C
Scala 1:25

REV.	DATA	DESCRIZIONE	REDATTO	VERIFICATO	APPROVATO	AUTORIZZATO
C	05/09/2011	Rev. Istruttoria prot. CDG-0141142-P del 19/10/11	A. SALVAGO	R. CAPOCCHI	M. LITI	P. PAGLINI
B	Luglio 2011	Revisione a seguito di incontri con il Committente	A. SALVAGO	R. CAPOCCHI	M. LITI	P. PAGLINI
A	Aprile 2011	EMMISSIONE	A. SALVAGO	A. TURSO	M. LITI	P. PAGLINI

Responsabile del procedimento: Ing. MAURIZIO MINN

Il Progetto: **ING. LUCA MINN**
Il Consulente per la sicurezza in fase di progetto: **ING. GIUSEPPE CAPOCCHI**
Il Coordinatore per la sicurezza in fase di progetto: **ING. ROBERTO TURSO**
Il Direttore dei lavori: **ING. PIPPINO MARINO**