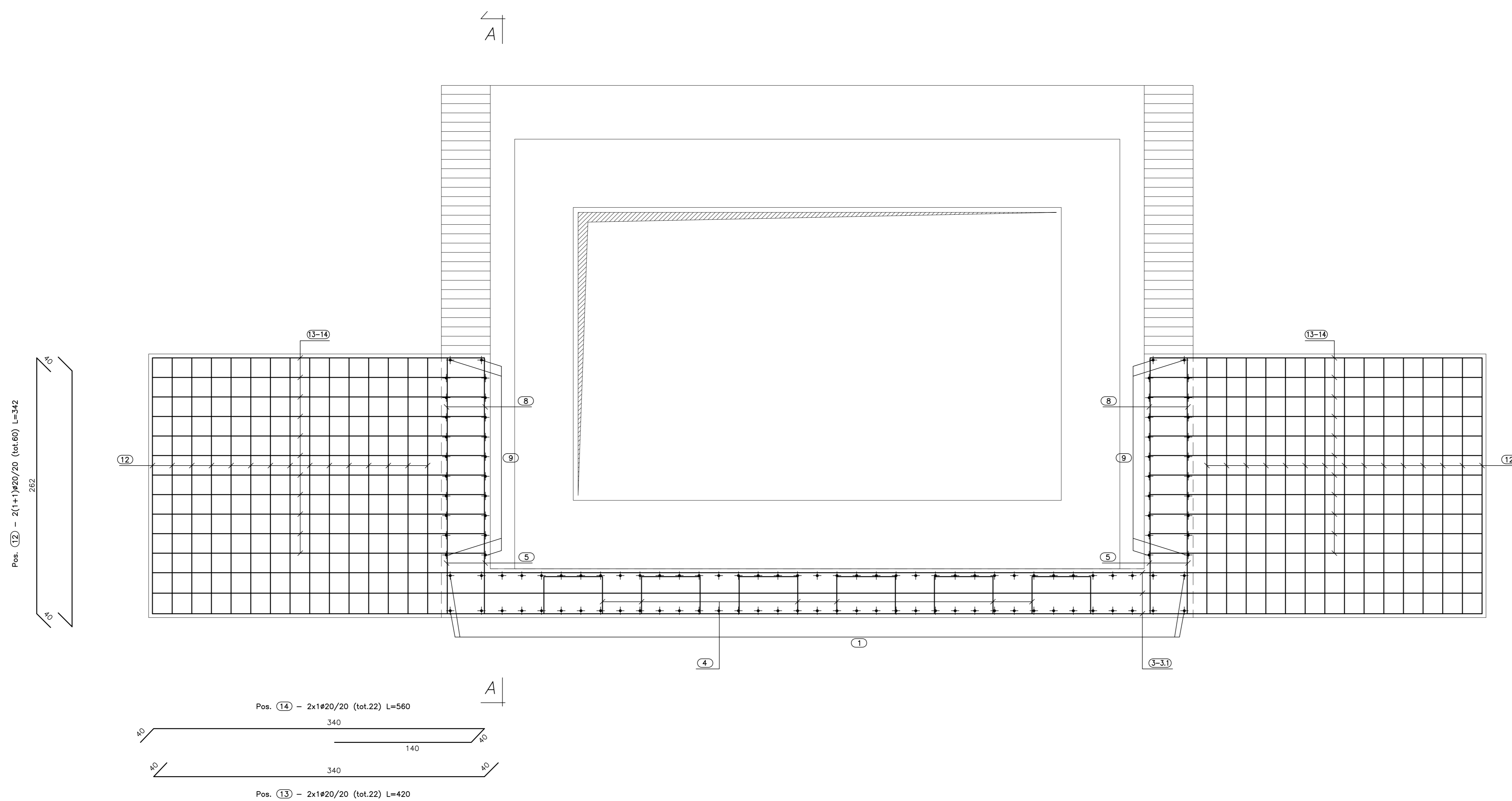
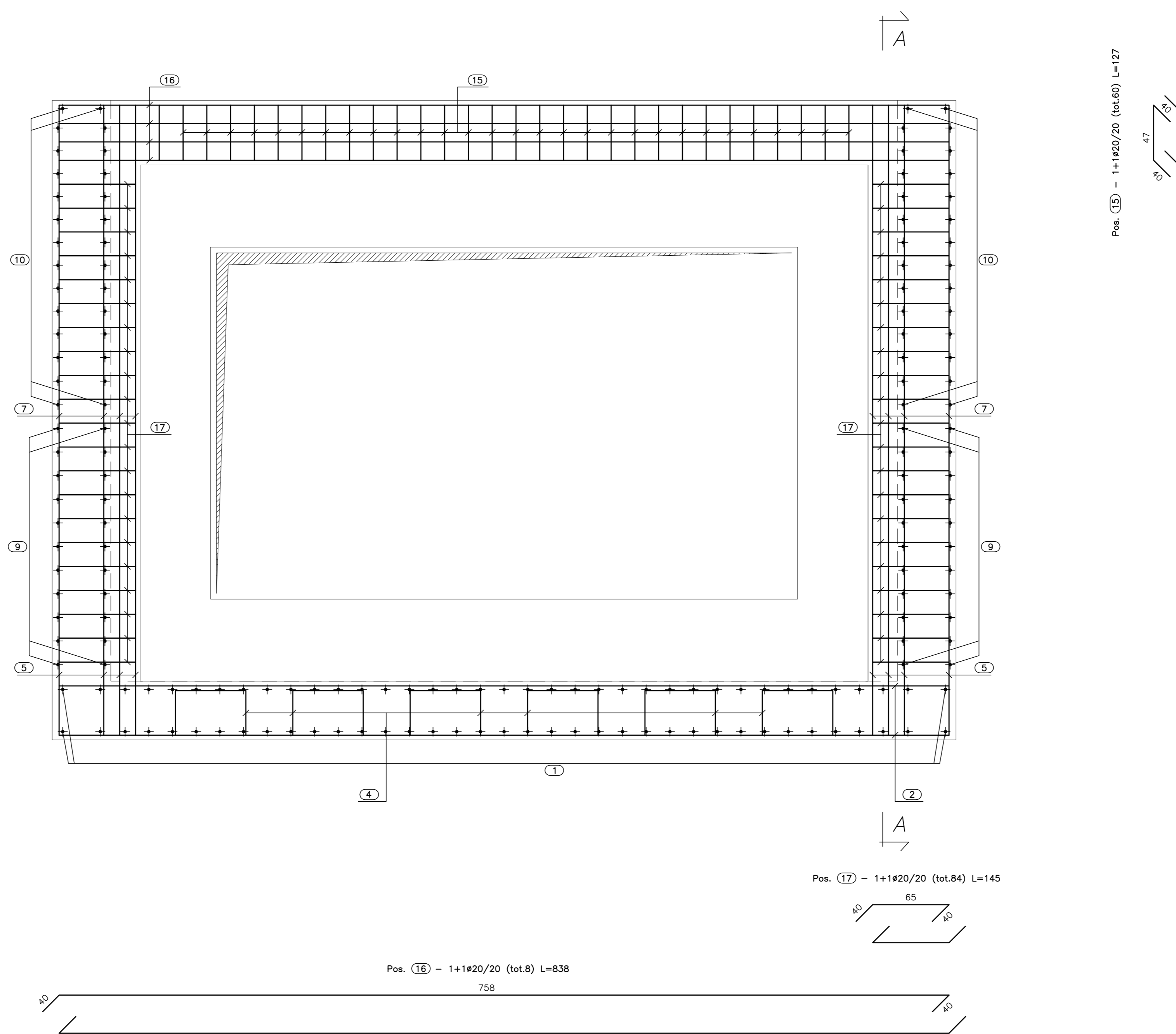


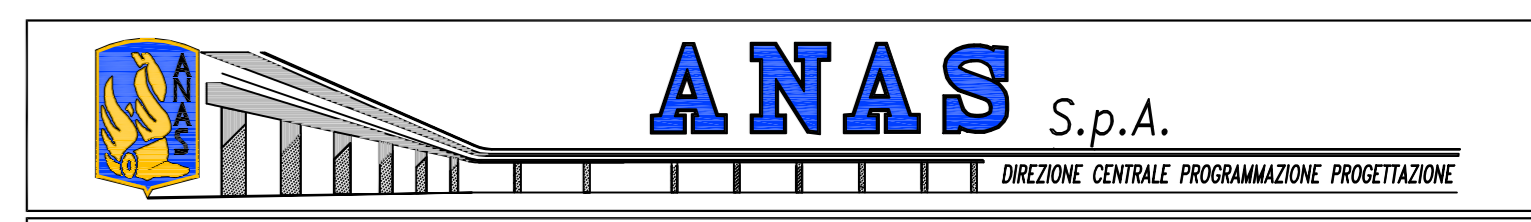
VISTA. B-B
(SCALA 1:25)



VISTA. C-C
(SCALA 1:25)



CALCESTRUZZO (UNI EN 206-1):
MAGRONI:
 - CLASSE DI RESISTENZA C12/15
STRUTTURE DI FONDAZIONE/ELEVAZIONE:
 - CLASSE DI RESISTENZA C32/40 (UNI 9858)
 - CLASSE DI ESPOSIZIONE XA2 (UNI EN 206-1)
 - CLASSE DI CONSISTENZA S4 (UNI 9418)
 - COPRIFERRO: 40mm
DIAMETRO MAX DEGLI AGGREGATI 32 mm
ACCIAIO PER C.A.:
 - Fe B 44 K Controllato in stabilimento saldebile



PA 12/09
 CORRIDOIO PLURIMODALE TIRRENICO - NORD EUROPA
 ITINERARIO AGRIGENTO - CALTANISSETTA - A19
 S.S. N° 640 "DI PORTO EMPEDOCLE"
 AMMODERNAMENTO E ADEGUAMENTO ALLA CAT. B DEL D.M. 5.11.2001
 Dal km 44+000 allo svincolo con l'A19

PROGETTO ESECUTIVO

Contratto Generale:

OPERE IDRAULICHE
 Tombini SCATOLARI - Asse Principale
 Tombino T35 - 5.00x3.00 al km 23+551.99 - Armatura Sbocco 2/2

Codice Unico Progetto (CUP) : F91B0900070001

Codice Elaborato: PA12_09 - E

F	2	4	2	T	O	2	3	5	T	S	3	9	H	B	Z	0	8	3	C	Scale
E																				1:25
D																				
C	09/09/2011	Rev. Istruttoria prot. CDG-0141142-P del 19/10/11		A. SALVAGO	R. CAPOCCHI	M. LITI	P. PAGLINI													
B	Luglio 2011	Revisione a seguito di incontri con il Committente		A. SALVAGO	R. CAPOCCHI	M. LITI	P. PAGLINI													
A	Aprile 2011	EMMISSIONE		A. SALVAGO	A. TURSO	M. LITI	P. PAGLINI													
REV.	DATA	DESCRIZIONE	REDDATO	VERIFICATO	APPROVATO	AUTORIZZATO														

Responsabile del procedimento: Ing. MAURIZIO MAURIZIO

Il Progetto:

Il Consulente per la sicurezza in fase di progetto:

Il Coordinatore per la sicurezza in fase di progetto:

Il Direttore dei lavori: