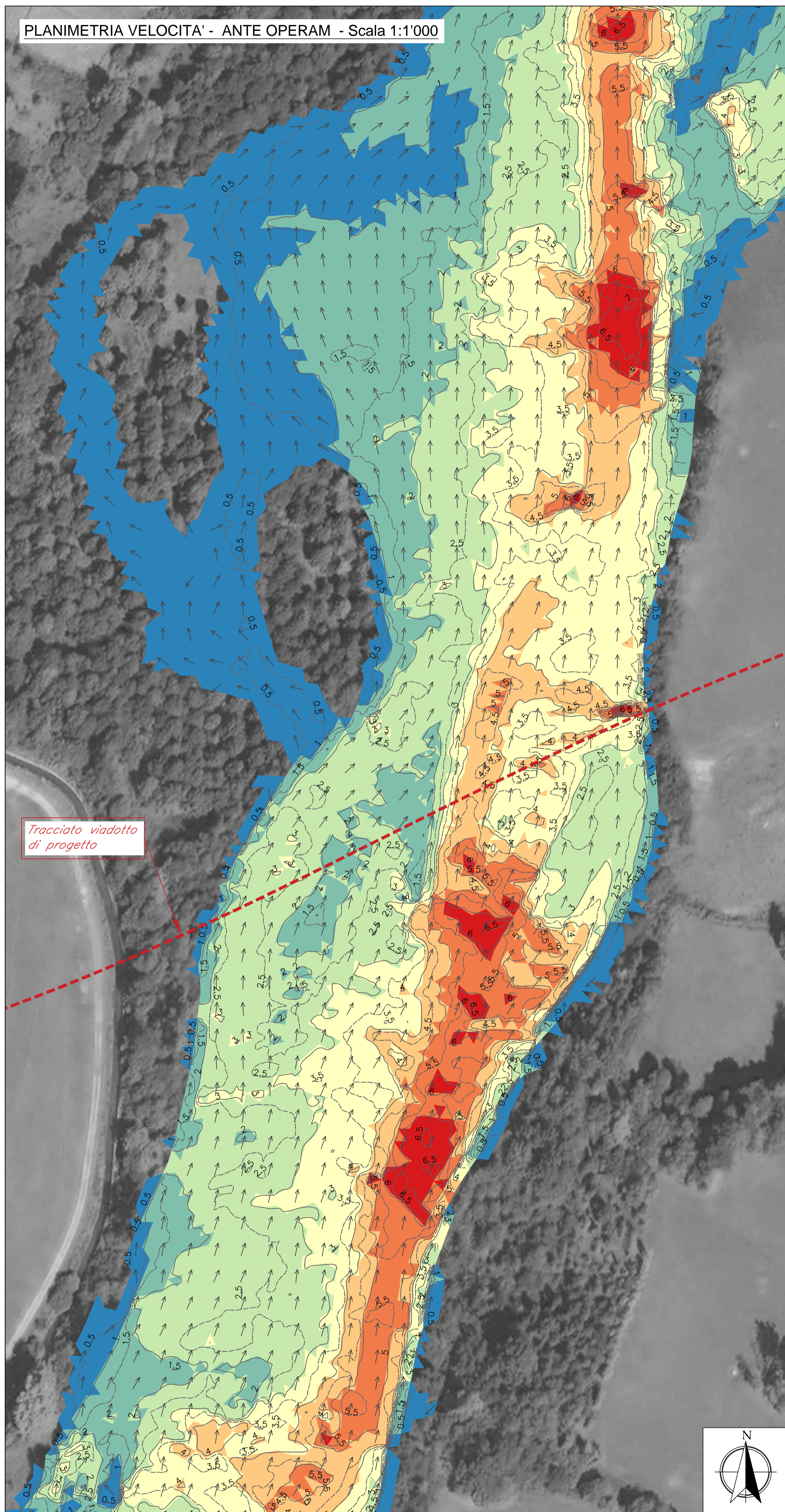
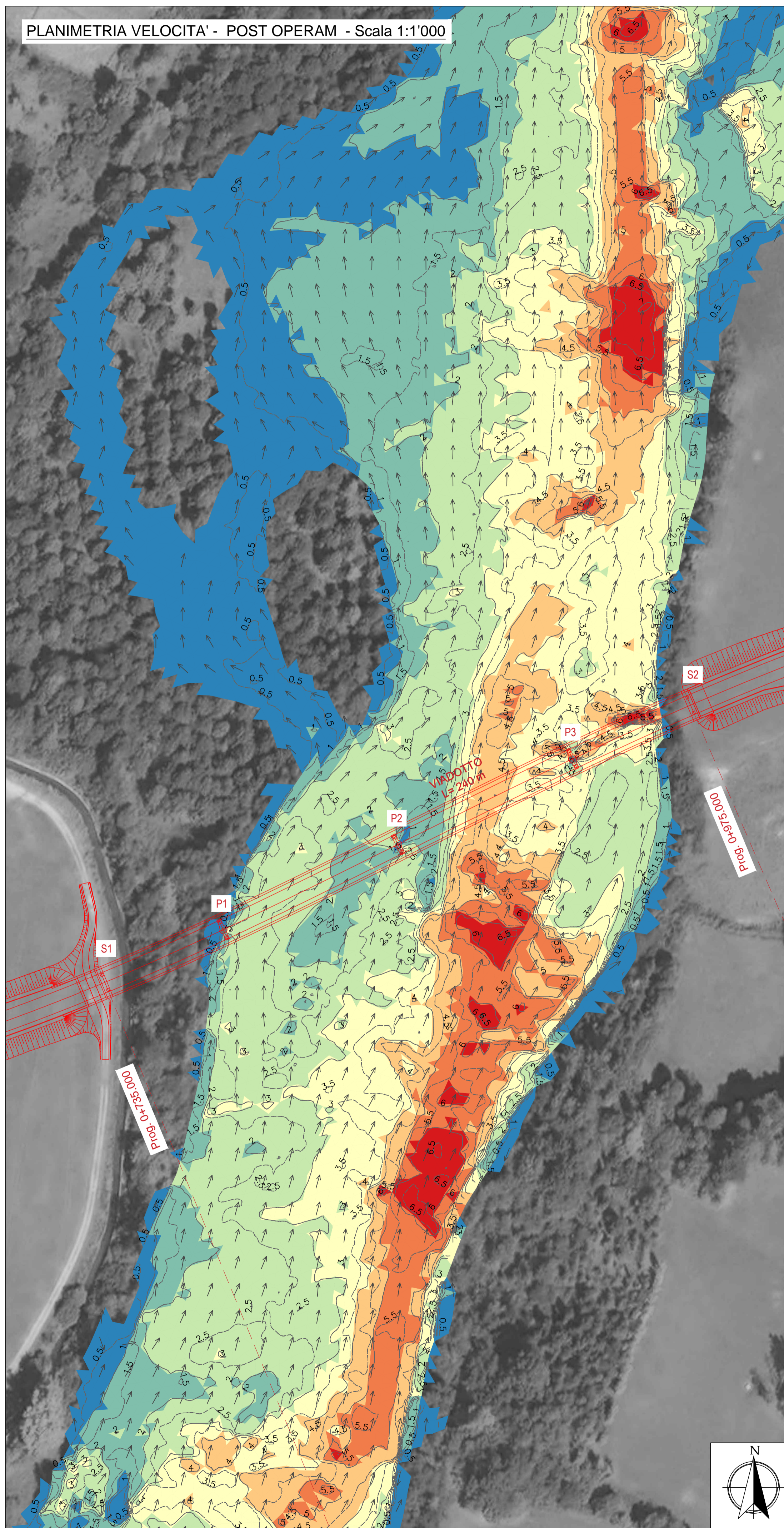


PLANIMETRIA VELOCITA' - ANTE OPERAM - Scala 1:1'000

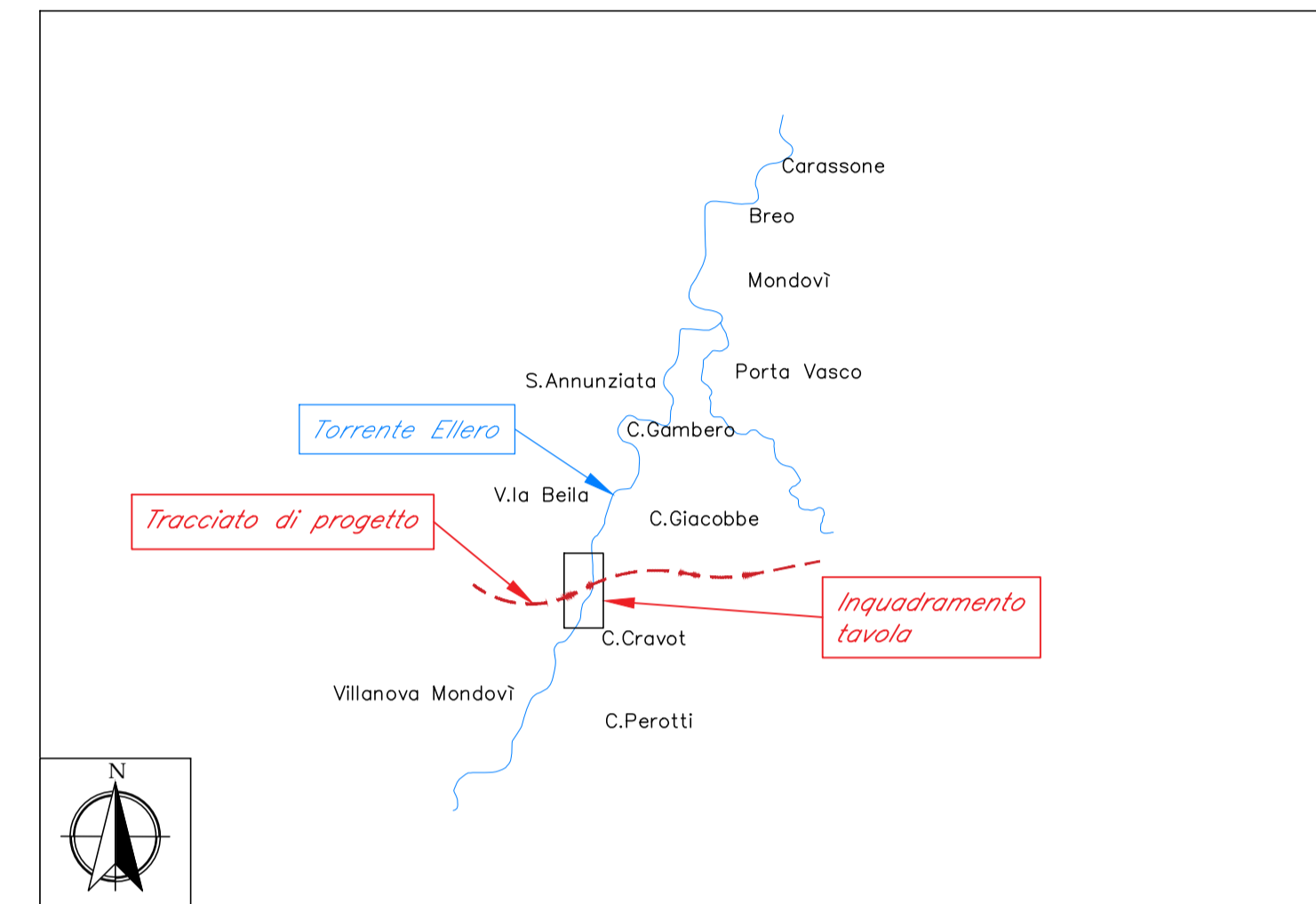
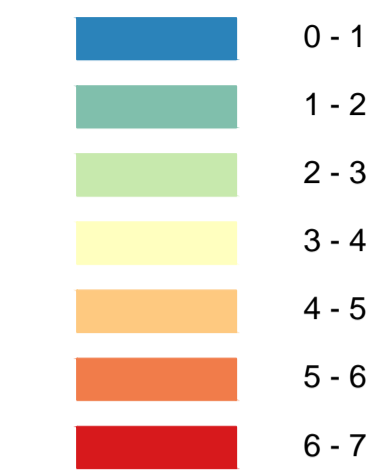


PLANIMETRIA VELOCITA' - POST OPERAM - Scala 1:1'000



LEGENDA

Velocità
[m / s]



Direzione Progettazione e Realizzazione Lavori

Provincia di Cuneo
S.S. 28 del Colle di Nava
Lavori di realizzazione della Tangenziale di Mondovì con collegamento alla S.S. 28 Dir - 564 e al casello A6 "Torino-Savona" - III Lotto (Variante di Mondovì)

PROGETTO DEFINITIVO

cod. T008

PROGETTAZIONE: RAGGRUPPAMENTO TEMPORANEO PROGETTISTI	MANDATARIA: 	MANDANTI: POLITECNICA BUILDING FOR HUMANS MATILDI+PARTNERS
IL RESPONSABILE DELL'INTEGRAZIONE DELLE PRESTAZIONI SPECIALISTICHE: Ing. Andrea Rensio - TECHNITAL Ordine Ingegneri Provincia di Verona n. A2413	IL PROGETTISTA: Ing. Andrea Rensio Ordine Ingegneri Provincia di Verona n. A2413	
IL GEOLOGO: Geol. Emanuele Fresio - TECHNITAL Ordine Geologi Veneto n. A301	IL COORDINATORE PER LA SICUREZZA IN FASE DI PROGETTAZIONE: Ing. Paolo Barrosso - MATILDI + PARTNERS Ordine Ingegneri Provincia di Bologna n. A8513	
VISTO: IL RESP. DEL PROCEDIMENTO: Ing. Giuseppe Danilo Molgeri		
PROTOCOLLO:	DATA:	

04 - IDROLOGIA E IDRAULICA
Planimetria velocità, piena TR 200 anni
confronto fra stato di fatto e stato di progetto

CODICE PROGETTO DPT00008D16	NOME FILE 04.20_P00_ID00_IDR_PL02_D	PROGR. ELAB. 04.20	REV. D	SCALA: 1:1'000
CODICE ELAB. P00ID00IDRPL02				

D	Istruttoria CSLLPP e VIA	Apr. 2021	Technital	Cacciatori	Venturini	Rensio
REV.	DESCRIZIONE	DATA	SOCIETA'	REDATTO	VERIFICATO	APPROVATO