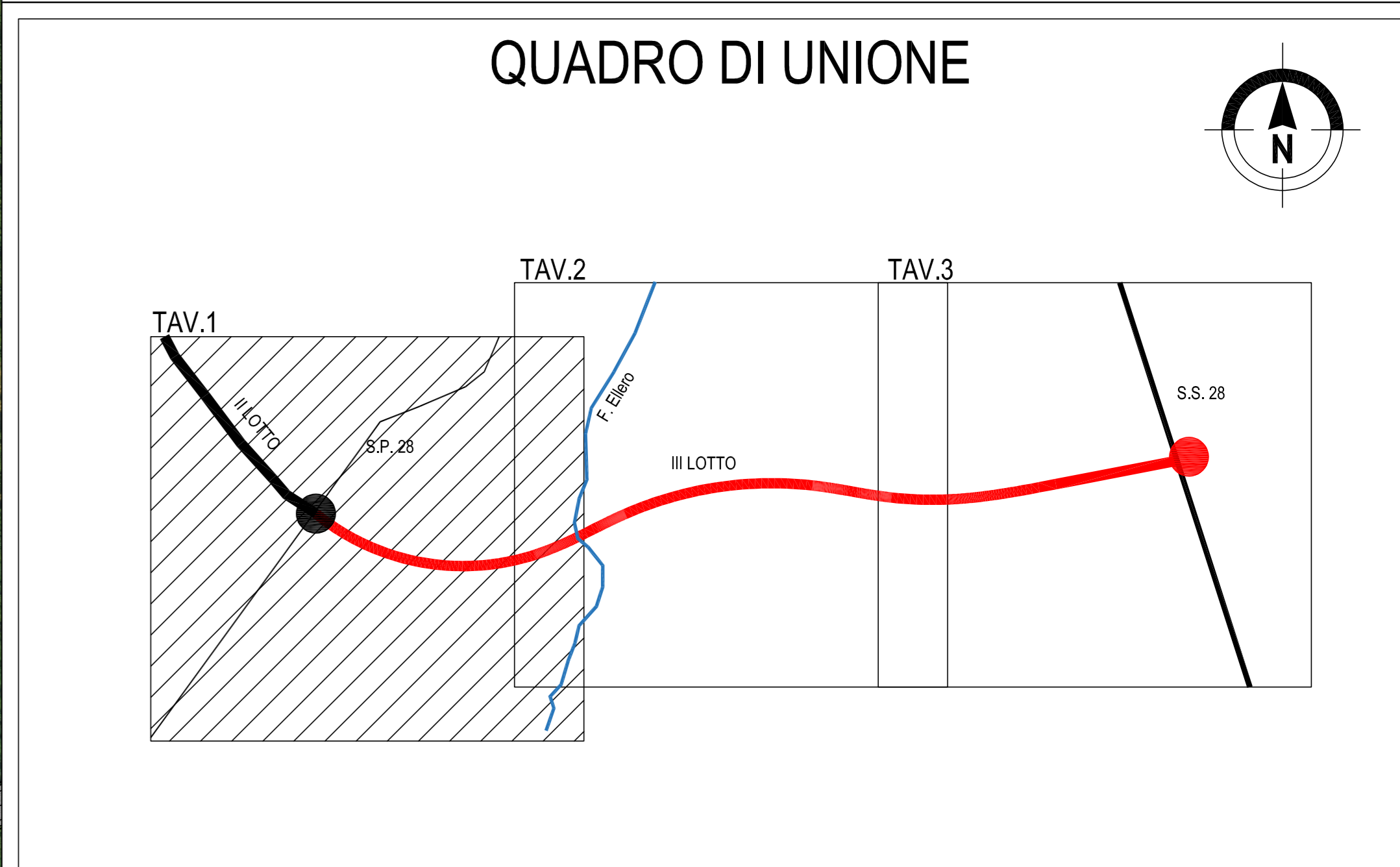
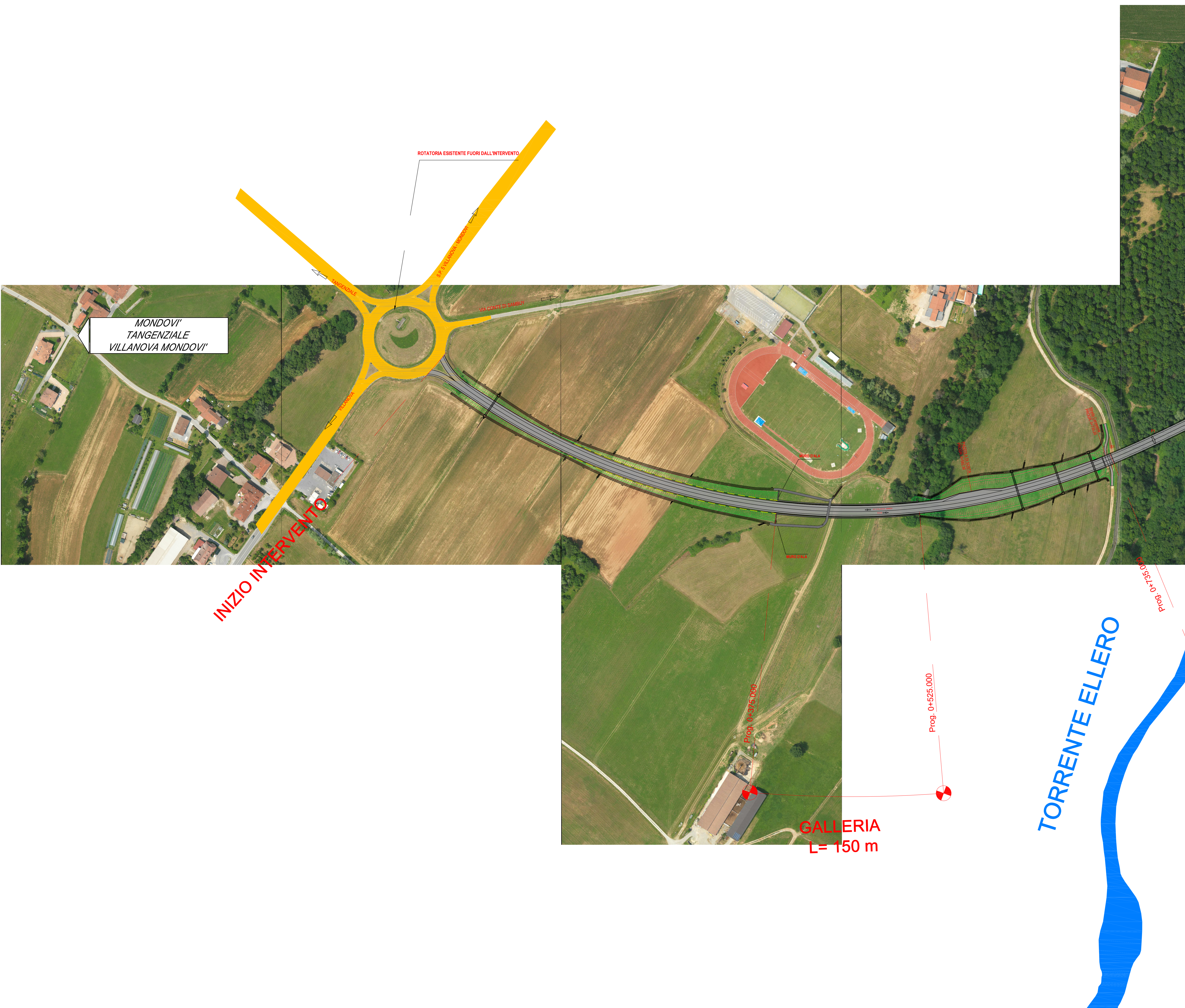


- FIUMI-TORRENTI
- VIABILITA' ESISTENTE



Sanas
GRUPPO FS ITALIANE

Direzione Progettazione e Realizzazione Lavori

Provincia di Cuneo
S.S. 28 del Colle di Nava
Lavori di realizzazione della Tangenziale di Mondovì con collegamento alla S.S. 28 Dir - 564 e al casello A6 "Torino-Savona" - III Lotto (Variante di Mondovì)

PROGETTO DEFINITIVO cod. TO08

PROGETTAZIONE: RAGGRUPPAMENTO TEMPORANEO PROGETTISTI	MANDATARIA: 	MANDANTI: 	
IL RESPONSABILE DELL'INTEGRAZIONE DELLE PRESTAZIONI SPECIALISTICHE: Ing. Andrea Rensio - TECHNITAL Ordine Ingegneri Provincia di Verona n. A2413	IL PROGETTISTA: Ing. Carlo Vittorio Matildi Ordine Ingegneri Provincia di Bologna n. A4457		
IL GEOLOGO: Geol. Emanuele Fresia - TECHNITAL Ordine Geologi Veneto n. A501	GRUPPO DI PROGETTAZIONE: COORDINAMENTO PROGETTAZIONE E PROGETTAZIONE STRADALE: Ing. Carlo Vittorio Matildi - MATILDI + PARTNERS Ordine Ingegneri Provincia di Bologna n. 6457/A COORDINAMENTO PROGETTAZIONE E COORDINATORE STUDIO DI IMPATTO AMBIENTALE: Ing. Elisavinda Piccoli - TECHNITAL Ordine Ingegneri Provincia di Verona n. A3381		
IL COORDINATORE PER LA SICUREZZA IN FASE DI PROGETTAZIONE: Ing. Paolo Barrasso - MATILDI + PARTNERS Ordine Ingegneri Provincia di Bologna n. A2513	OPERE D'ARTE MAGGIORI GALLERIA: Ing. Corrado Pesca - TECHNITAL Ordine Ingegneri Provincia di Verona n. A1984 OPERE D'ARTE MAGGIORI PONTI E MINORI: Ing. Stefano Isani - MATILDI + PARTNERS Ordine Ingegneri Provincia di Bologna n. A4550		
VISTO: IL RESP. DEL PROCEDIMENTO: Ing. Giuseppe Danilo Molgeri	GEOTECNICA: Ing. Alessandro Rizzo - TECHNITAL Ordine Ingegneri Provincia di Milano n. A19598 IDROLOGIA ED IDRAULICA: Ing. Simone Venturini - TECHNITAL Ordine Ingegneri Provincia di Verona n. A2515		
PROTOCOLLO:	DATA:		

09 - PROGETTO STRADALE

Planimetria di progetto su fotomosaic o - Tav.1/3

CODICE PROGETTO DPT000008D16	NOME FILE 09.02_P01_PS00_TRA_PO01_D	PROGR. ELAB. 09.02	REV.	SCALA: 1:2000
CODICE ELAB. P01PS00TRAPO01		D		

REV.	DESCRIZIONE	DATA	SOCIETA'	REDATTO	VERIFICATO	APPROVATO
D	ISTRUTTORIA CSLLPP e V04	Aprile 2021	Matildi+Partners	Barrasso	Isani	Matildi
B	ISTRUTTORIA ANAS	Maggio 2020	Matildi+Partners	Barrasso	Isani	Matildi
A	EMISSIONE	Maggio 2020	Matildi+Partners	Barrasso	Isani	Matildi