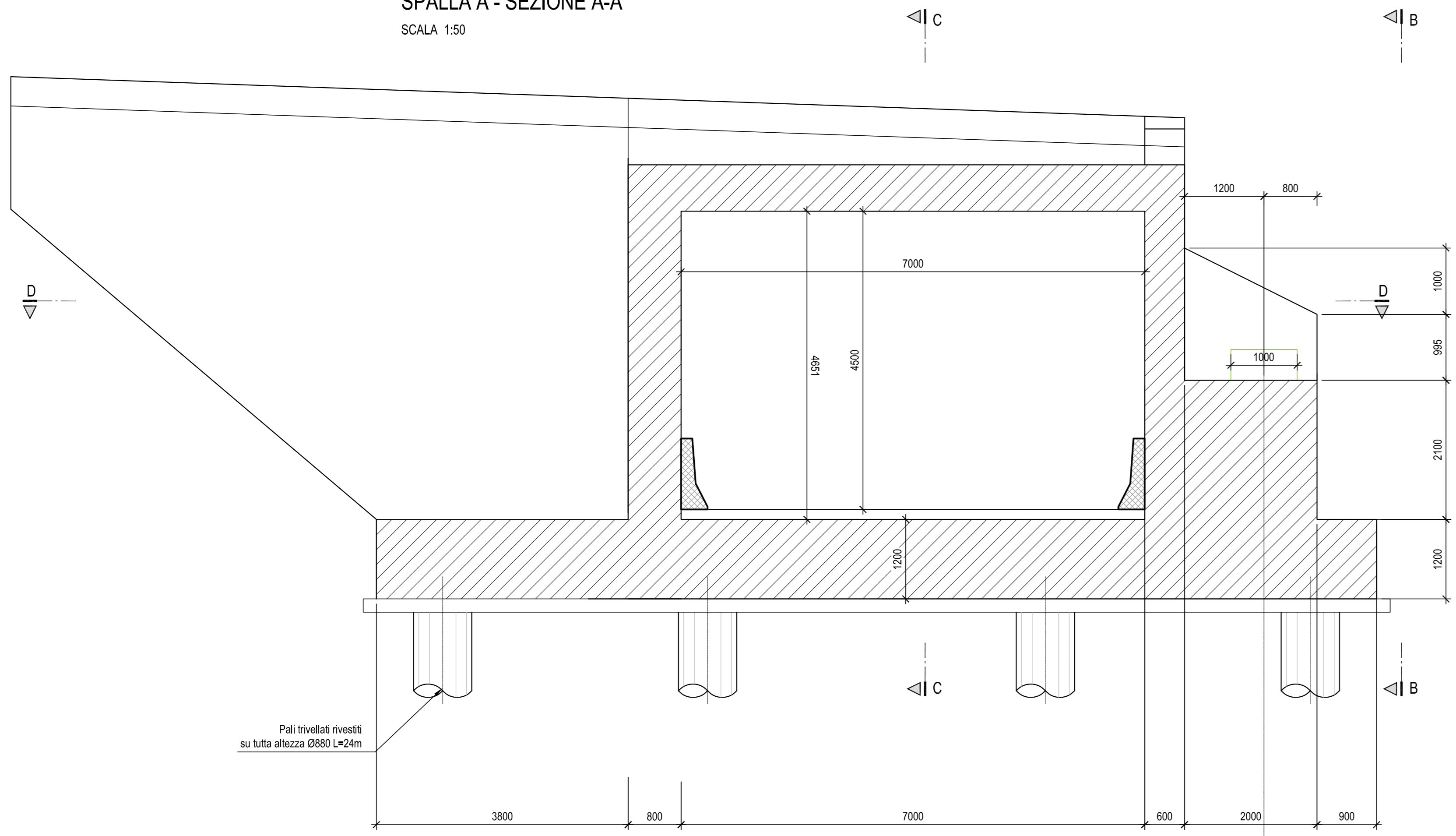
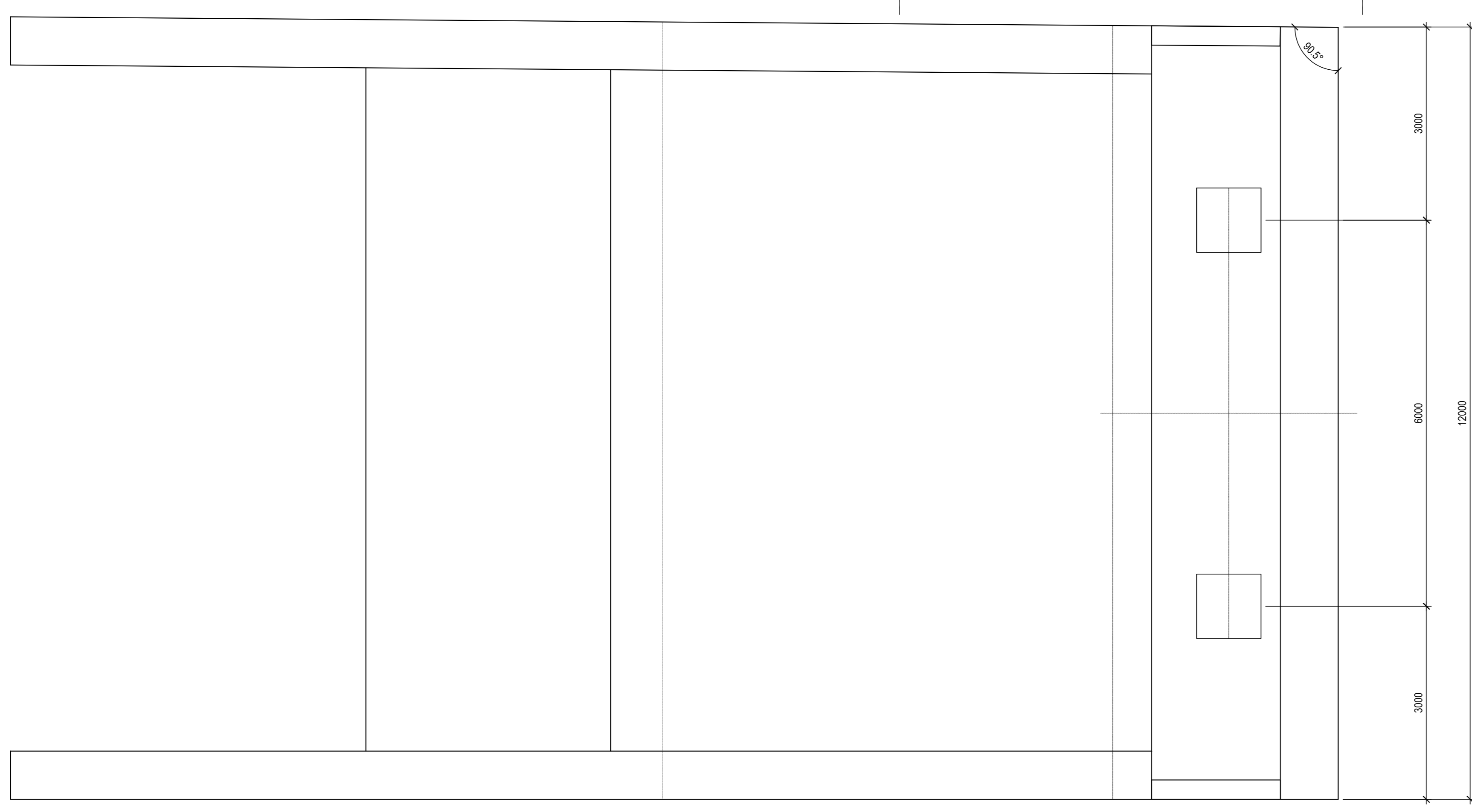


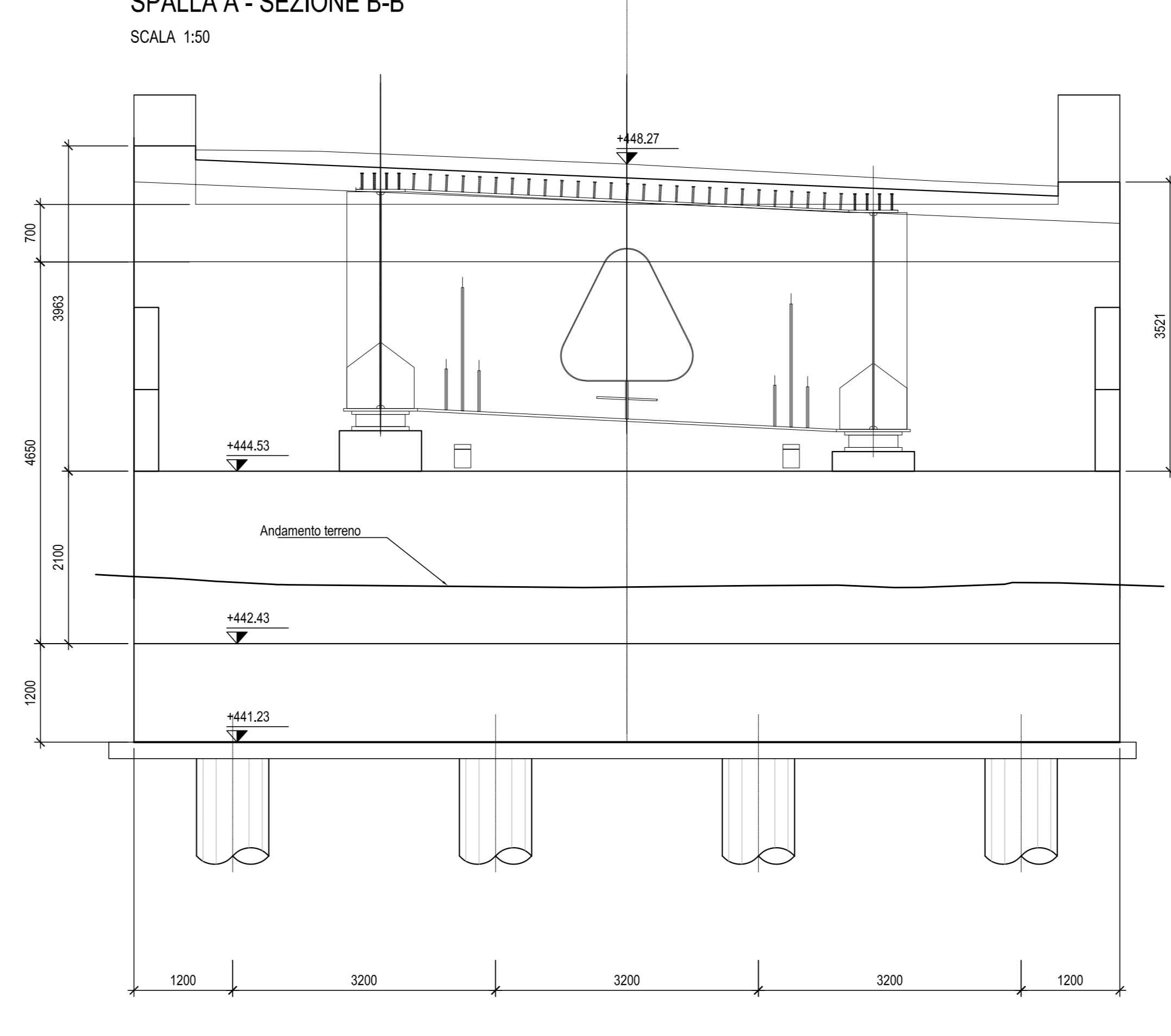
SPALLA A - SEZIONE A-A
SCALA 1:50



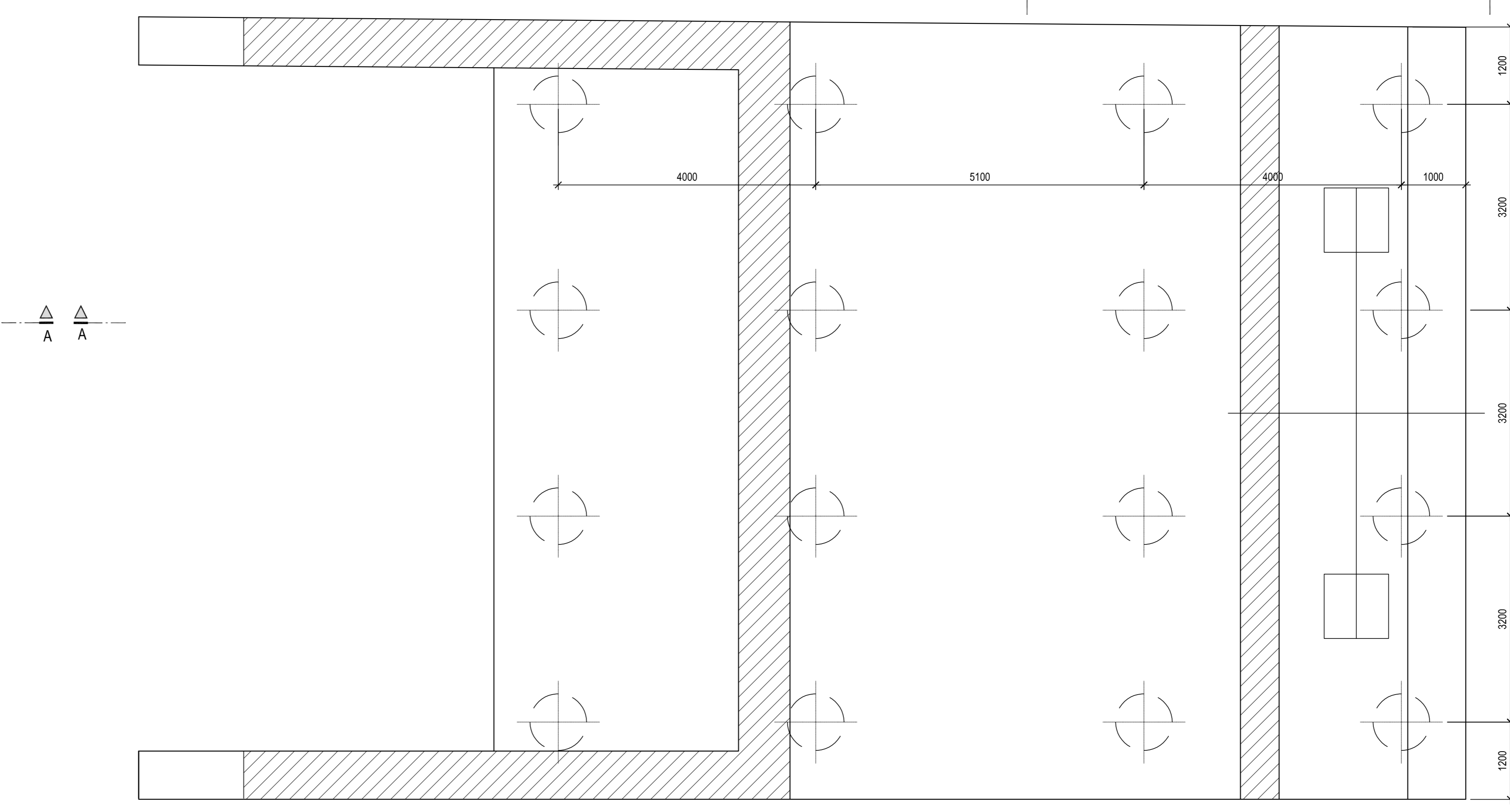
SPALLA A - PIANTA SUPERIORE
SCALA 1:50



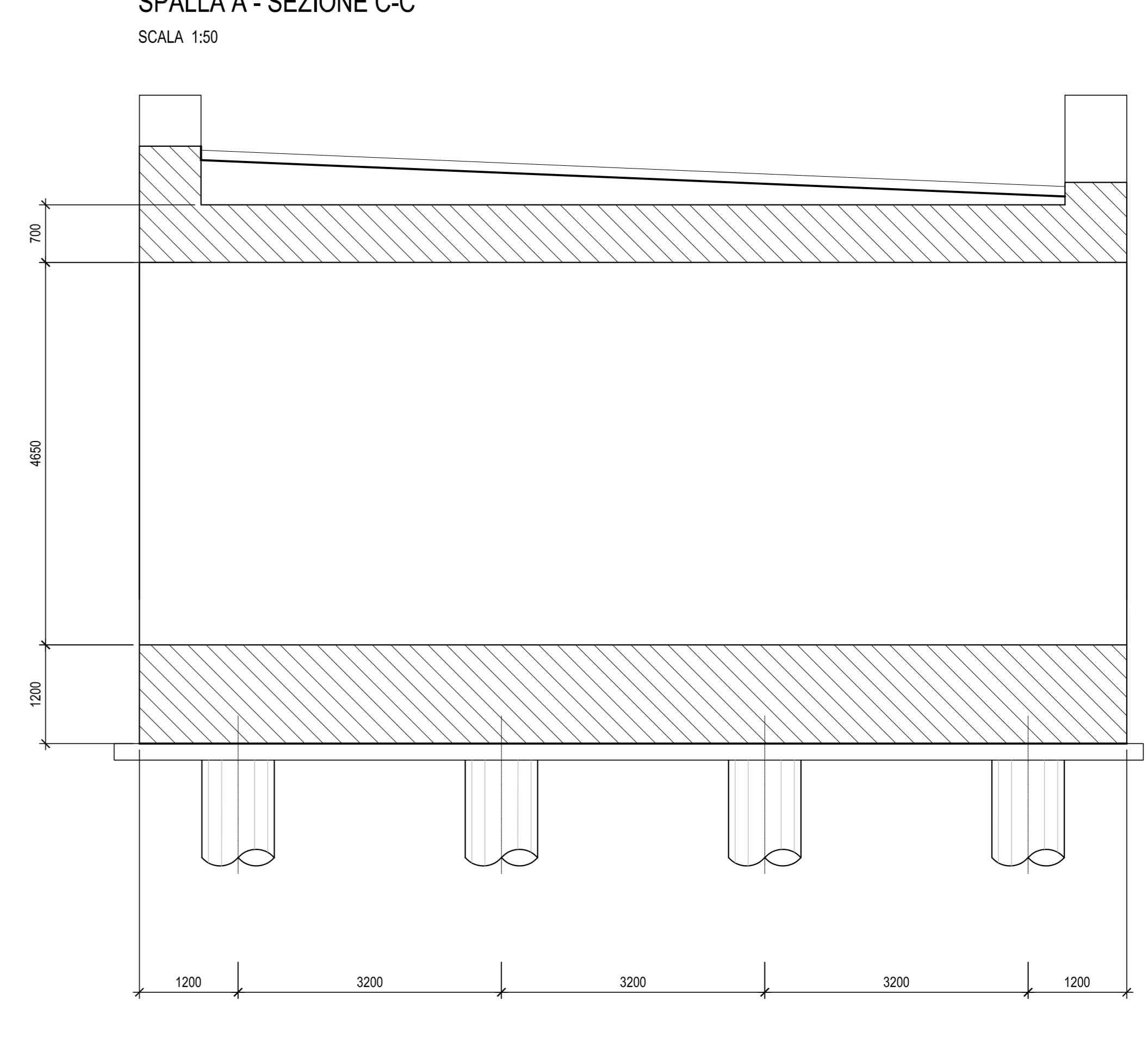
SPALLA A - SEZIONE B-B
SCALA 1:50



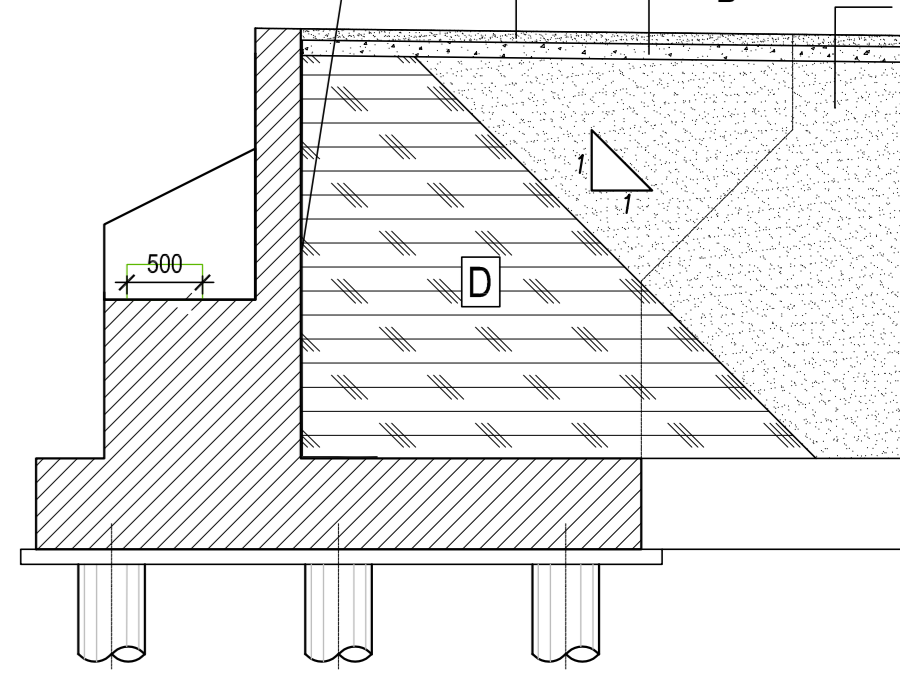
SPALLA A - SEZIONE D-D
SCALA 1:50



SPALLA A - SEZIONE C-C
SCALA 1:50



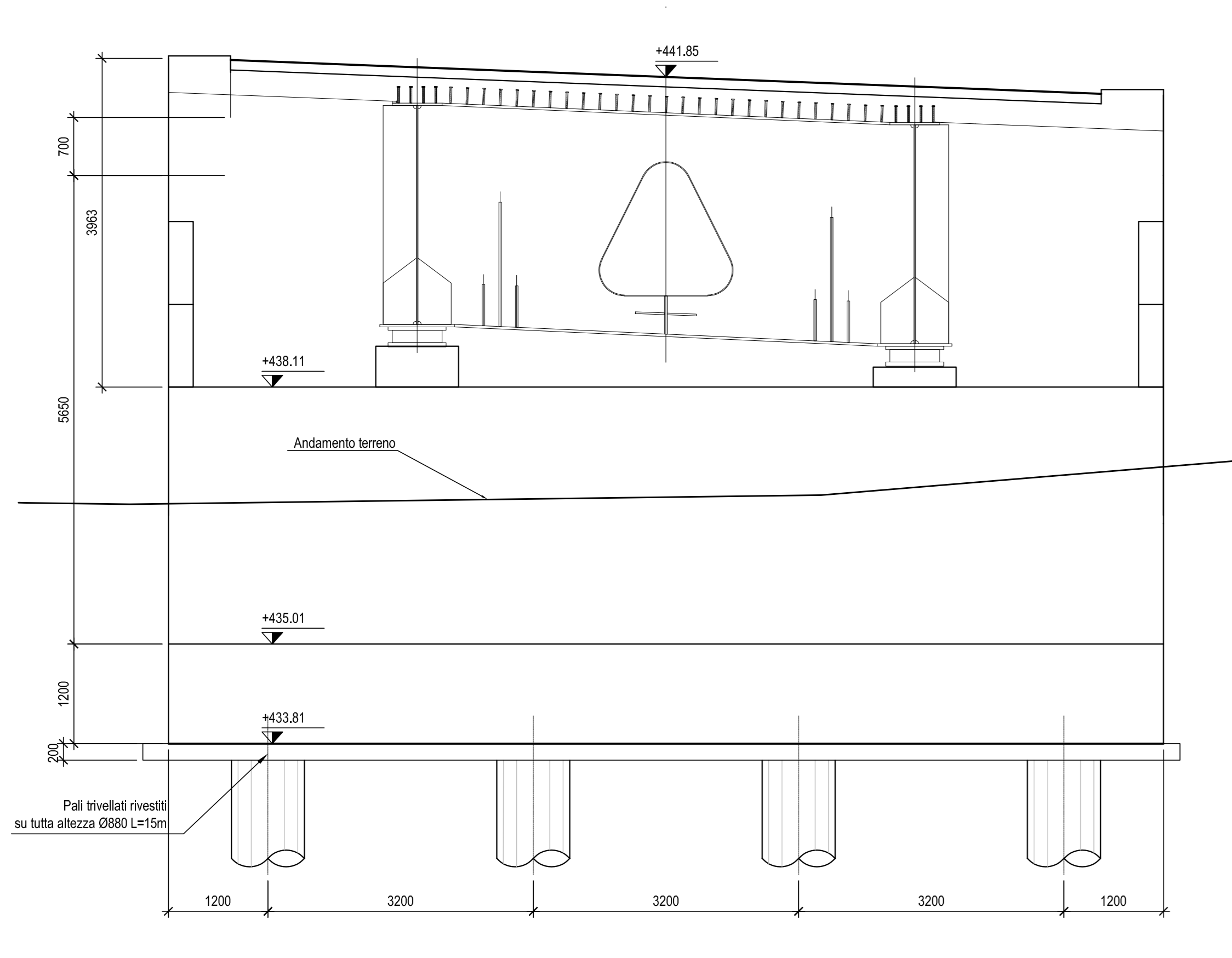
Dettaglio cuneo di transizione
SCALA 1:100



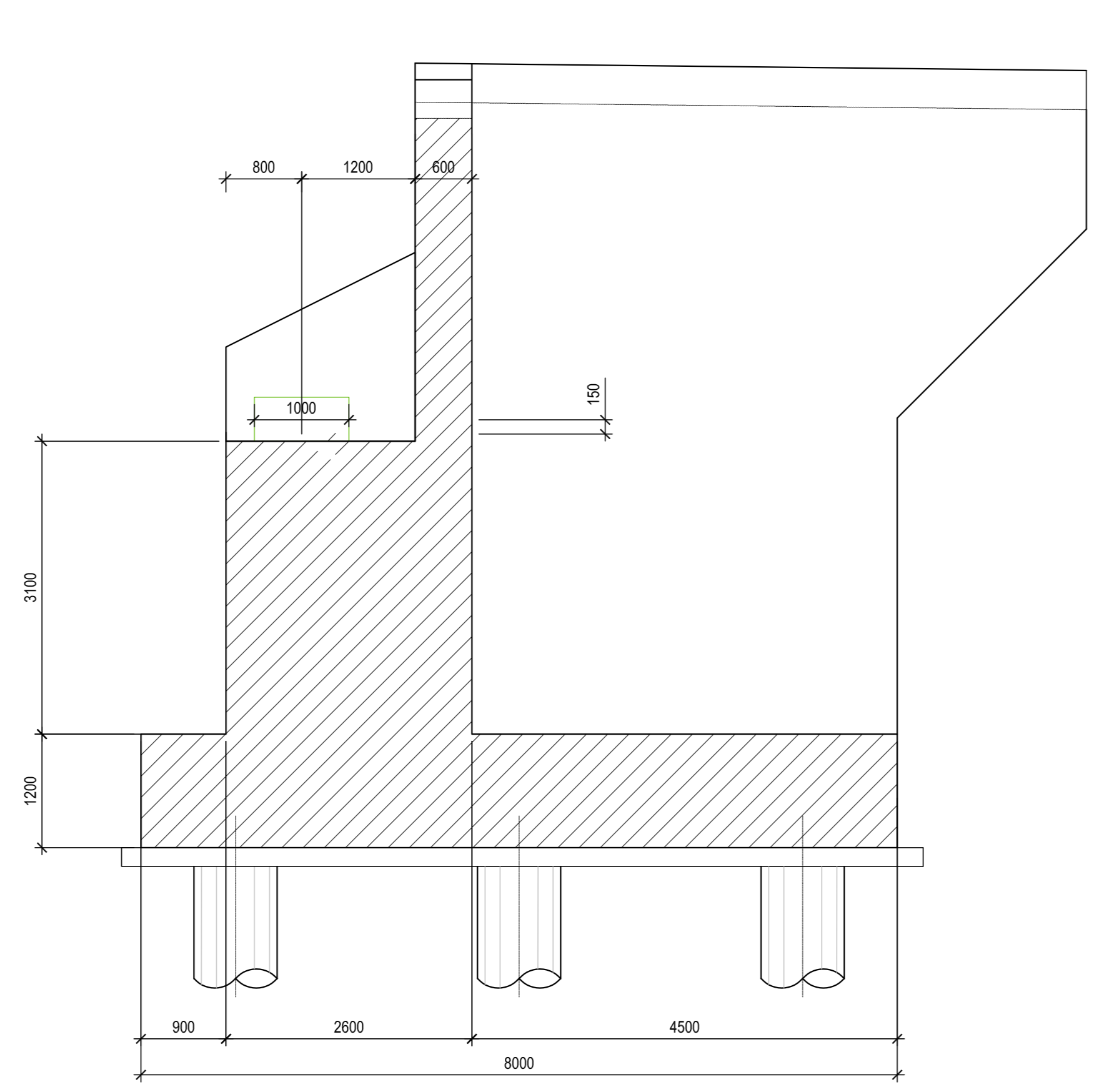
- A - Strato di base sp.15.
- B - Strato di misto granulare sp. 20 cm
- C - Strati di misto cementato da realizzare con spessore massimo di 20cm ognuno.
- D - Corpo del rilevato con terre idonee appartenenti ai gruppi
- E - Geocomposito drenante, costituito da due filtri in tnt con interposta struttura drenante "geostuola"

INCIDENZE DI ARMATURA - SPALLA A	
Platea di fondazione = 110 kg./mc.	
Elevazione spalla = 180 kg./mc.	
Baggioli = 300 kg./mc.	
Pali di fondazione = 100 kg./mc.	
INCIDENZE DI ARMATURA - SPALLA B	
Platea di fondazione = 110 kg./mc.	
Elevazione spalla = 180 kg./mc.	
Baggioli = 300 kg./mc.	
Pali di fondazione = 100 kg./mc.	

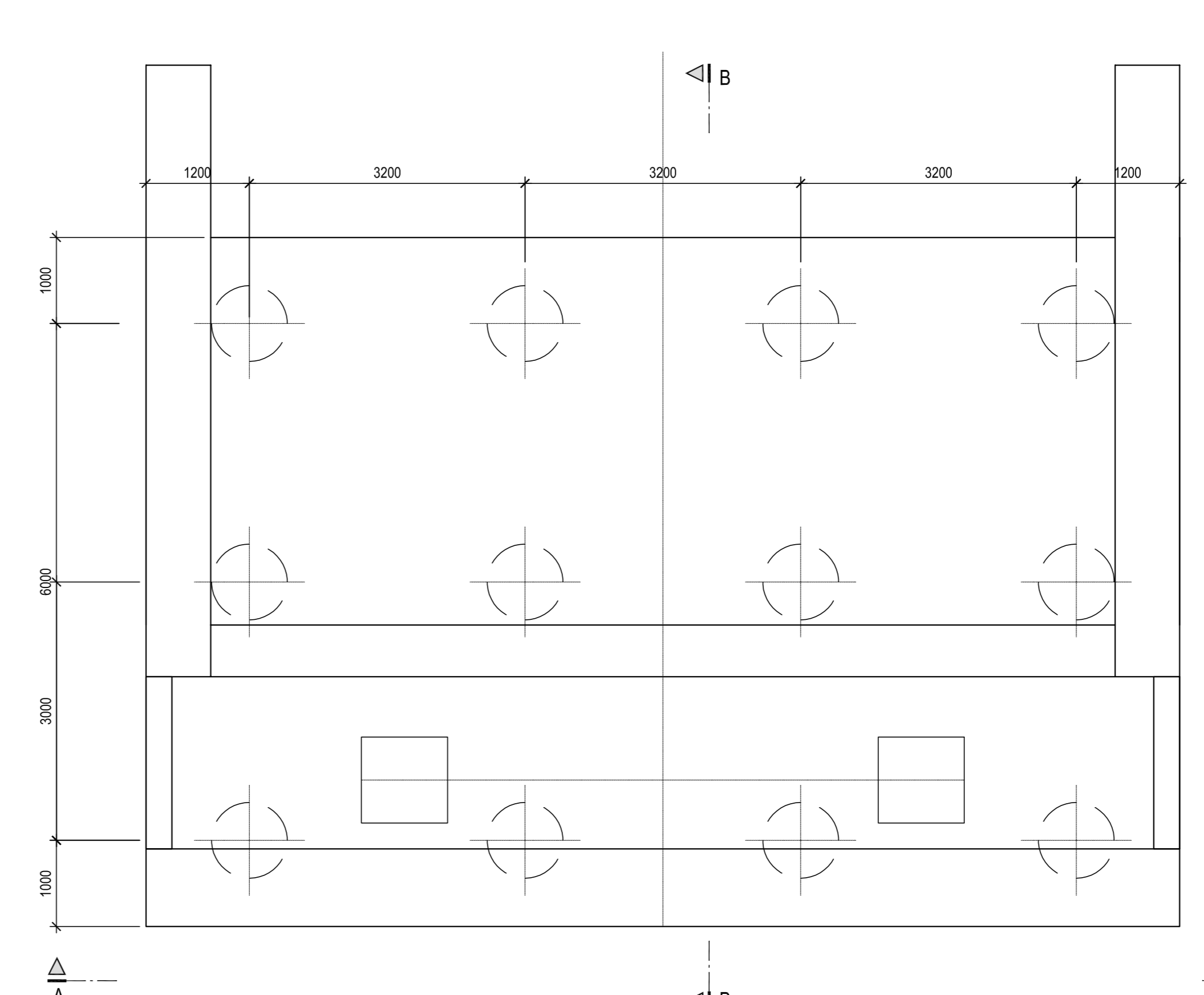
SPALLA B - SEZIONE A-A
SCALA 1:50



SPALLA B - SEZIONE B-B
SCALA 1:50



SPALLA B - PIANTA
SCALA 1:50



sanas
GRUPPO FS ITALIANE
Direzione Progettazione e Realizzazione Lavori

Provincia di Cuneo
S.S. 28 del Colle di Nava
Lavori di realizzazione della Tangenziale di Mondovì con collegamento alla S.S. 28 Dir - 564 e al casello A6 "Torino-Savona" - III Lotto (Variante di Mondovì)

PROGETTO DEFINITIVO cod. T008

PROGETTAZIONE: RACCOLTAMENTO TEMPORANEO PROGETTISTI: IL RESPONSABILE DELL'INTEGRAZIONE DELLE PRESTAZIONI SPECIALISTICHE: Ing. Andrea Renna - TECNITAL Ordine Ingegneri Provincia di Verona n. 42413 Ing. Carlo Vettorelli - MATILDI + PARTNERS Ritorno n. 46457	MANDATARIA: SPINELLI	MANDANTE: POLITECNICA MATILDI + PARTNERS
IL GEOLOGO: Giol. Emanuele Frate - TECNITAL Ordine Geologi Veneto n. 4551	IL COORDINATORE PER LA SICUREZZA IN FASE DI PROGETTAZIONE: Ing. Paolo Barozzo - MATILDI + PARTNERS Ordine Ingegneri Provincia di Bolzano n. 48117	GRUPPO DI PROGETTAZIONE: COORDINAMENTO PROGETTAZIONE E PROGETTAZIONE STRADALE: Ing. Carlo Vettorelli - MATILDI + PARTNERS Ordine Ingegneri Provincia di Bolzano n. 46457/4 COORDINAMENTO PROGETTAZIONE E COORDINATORE STUDIO DI IMPATTO AMBIENTALE: Ing. Giuseppe Piccini - TECNITAL Ing. Stefano Bani - MATILDI + PARTNERS Ordine Ingegneri Provincia di Bolzano n. 48117 INGEGNERIA ED IDRAULICA: Ing. Simona Venturini - TECNITAL Ordine Ingegneri Provincia di Verona n. 42515
VISTO: IL RESP. DEL PROCEDIMENTO: Ing. Giuseppe Donato Moser		

PROTOCOLLO: DATA:

10 - OPERE D'ARTE MAGGIORE: VIADOTTI E PONTI
10.1 - Viadotto Ellero
Carpenteria spalle

CODICE PROGETTO	NAME FILE	PROGR. ELAB.	REV.	SCALA:
0170000016	10_06_P00_V01_STR_CA01_D	10_06		1:50
	CODICE ELAB.	PRODOTTO		
	0100101517			

D	Struttura CELLAP e I&I	Aprile 2017	MATILDI+PARTNERS	Barozzo	Bani	MOSER
A	EMISSIONE	Marzo 2017	MATILDI+PARTNERS	Barozzo	Bani	MOSER
REV.	DESCRIZIONE	DATA	SOCIETA'	REDAITTO	VERIFICATO	APPROVATO