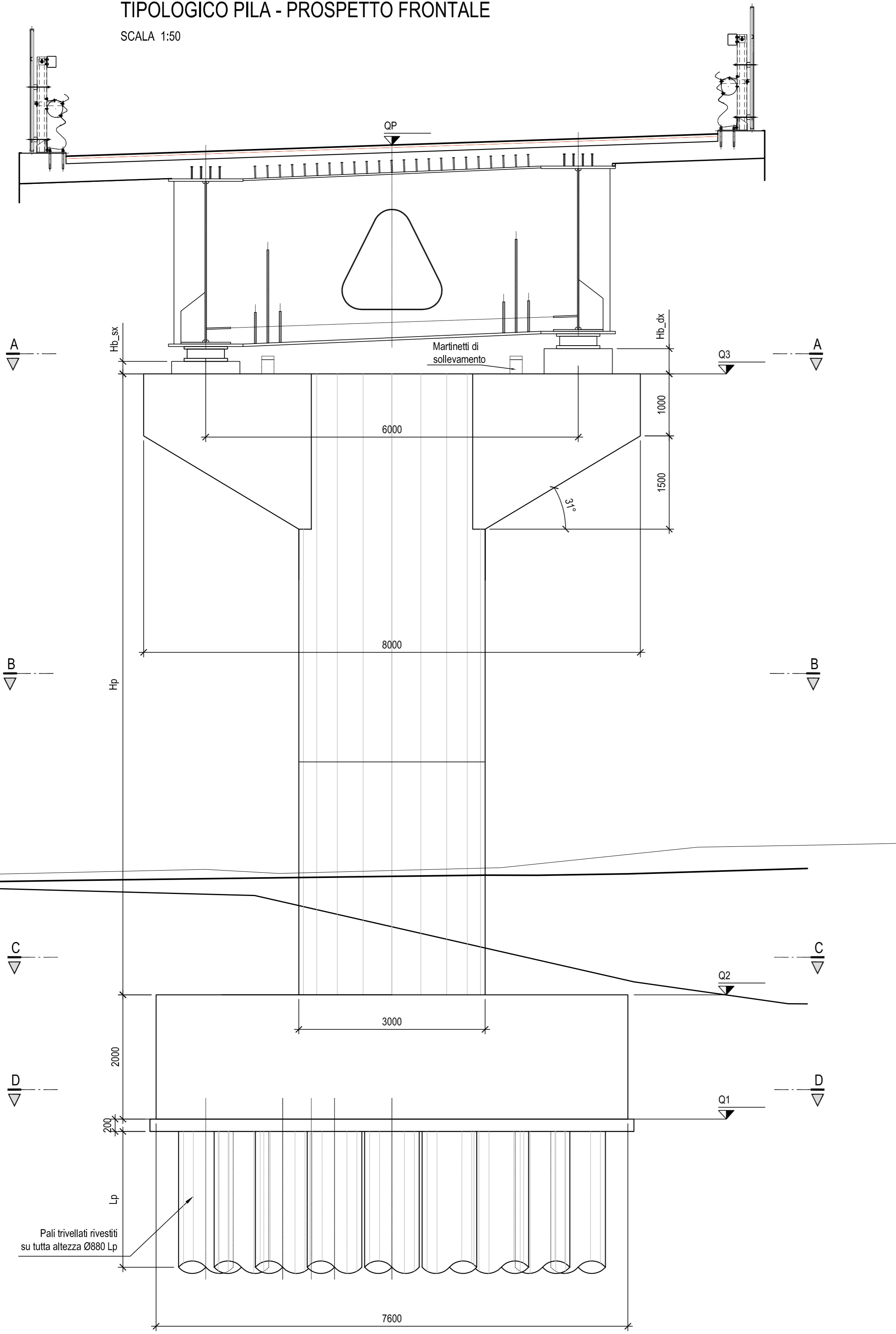


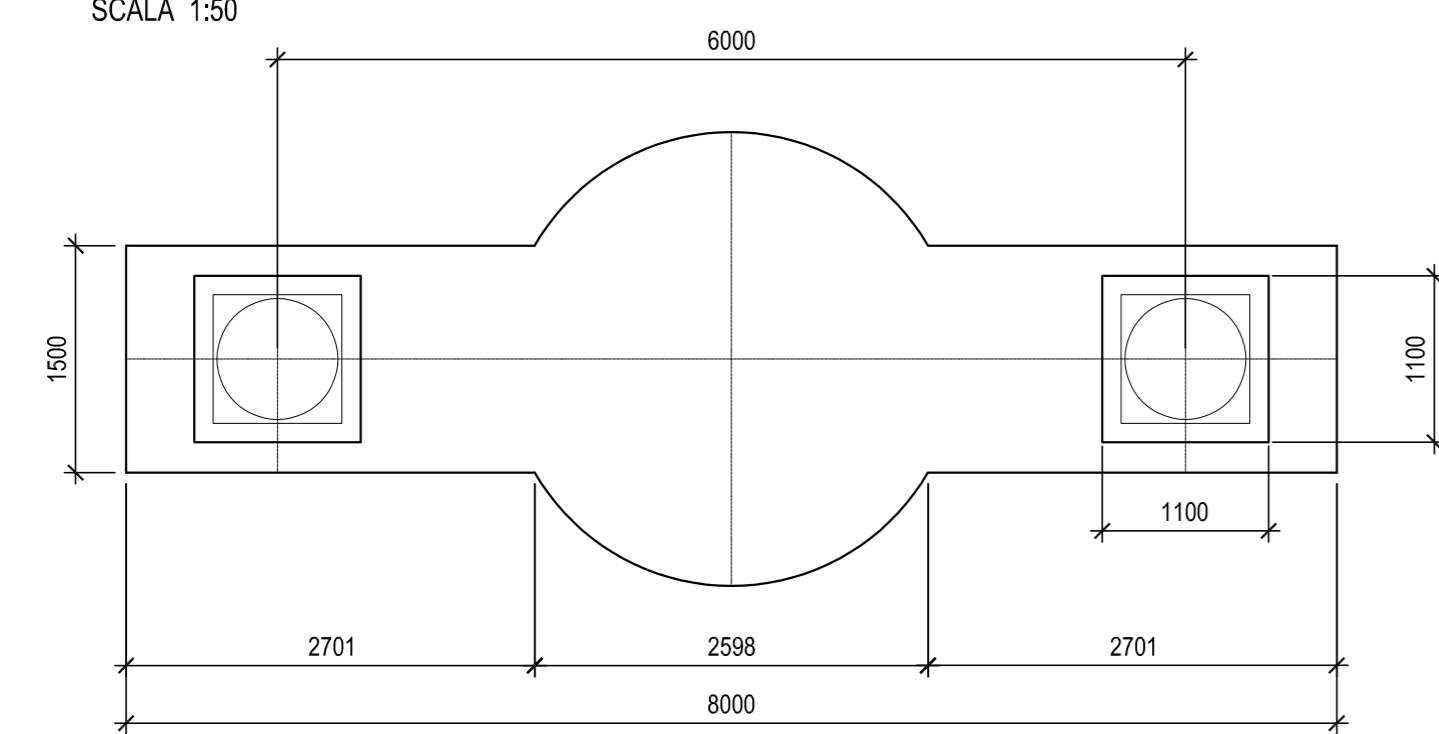
TIPOLOGICO PILA - PROSPETTO FRONTALE

SCALA 1:50



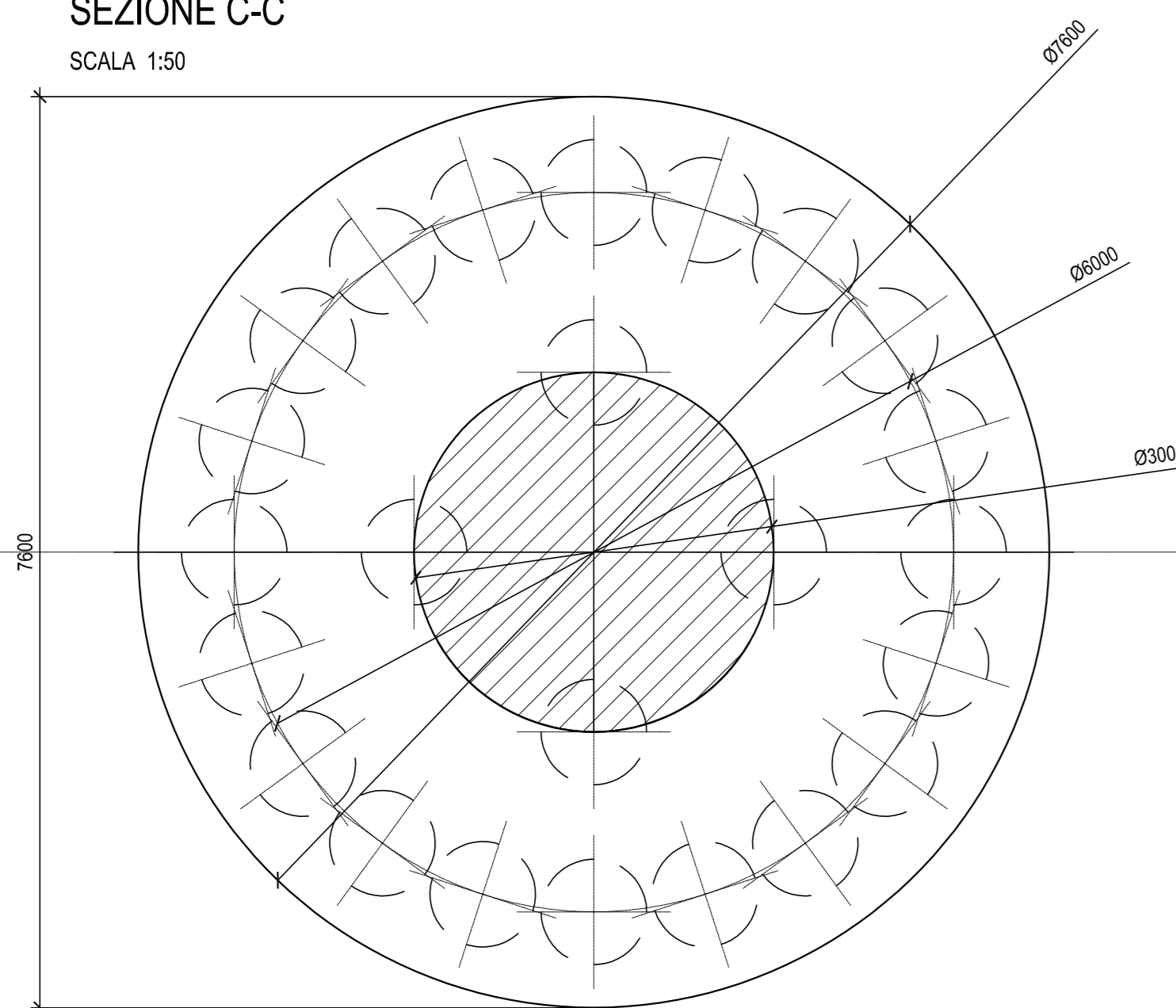
SEZIONE A-A

SCALA 1:50



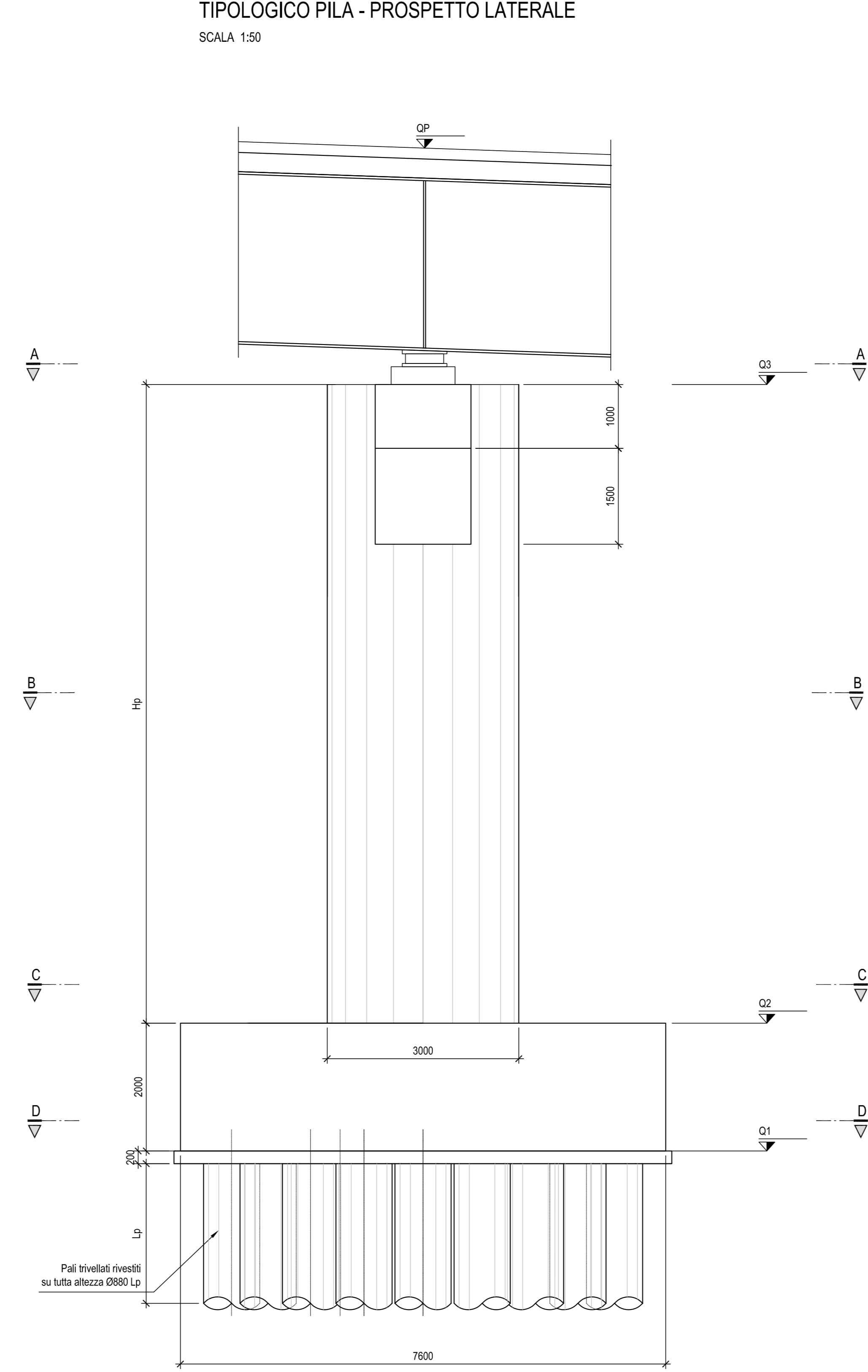
SEZIONE C-C

SCALA 1:50



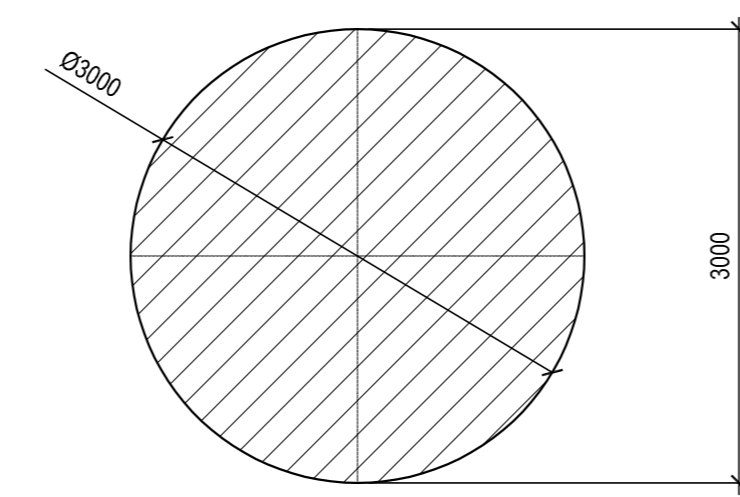
TIPOLOGICO PILA - PROSPETTO LATERALE

SCALA 1:50



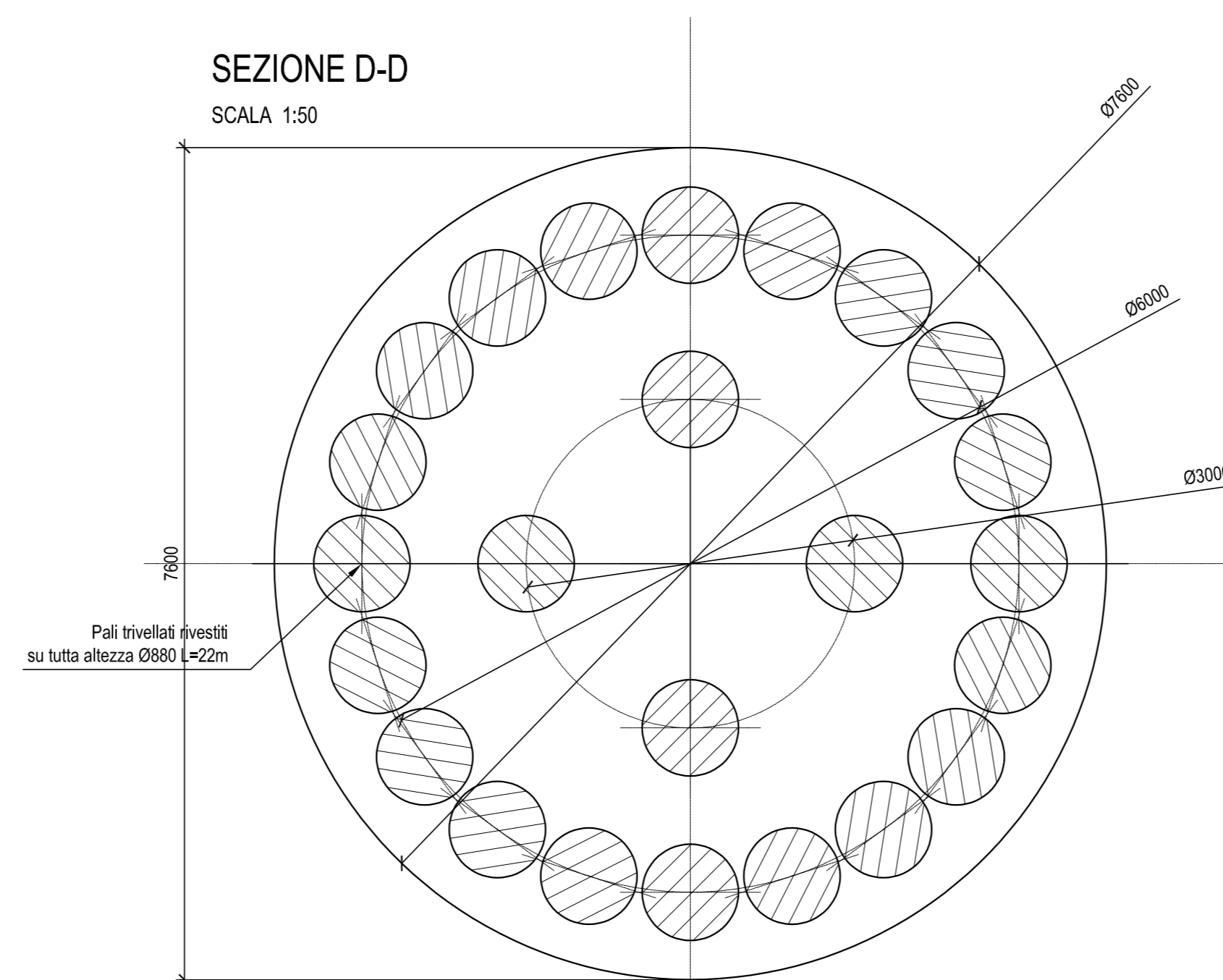
SEZIONE B-B

SCALA 1:50



SEZIONE D-D

SCALA 1:50



SOTTOSTRUTTURA	Lp [m]	Lv [m]	Q1 [m]	Q2 [m]	Q3 [m]	QP [m]	H [m]
PILA "P1"	27	2.5	+429.42	+431.42	+442.92	+446.60	11.50
PILA "P2"	28	4	+428.35	+430.35	+439.35	+444.23	10.00
PILA "P3"	19	2.8	+426.89	+428.89	+438.89	+442.56	10.00

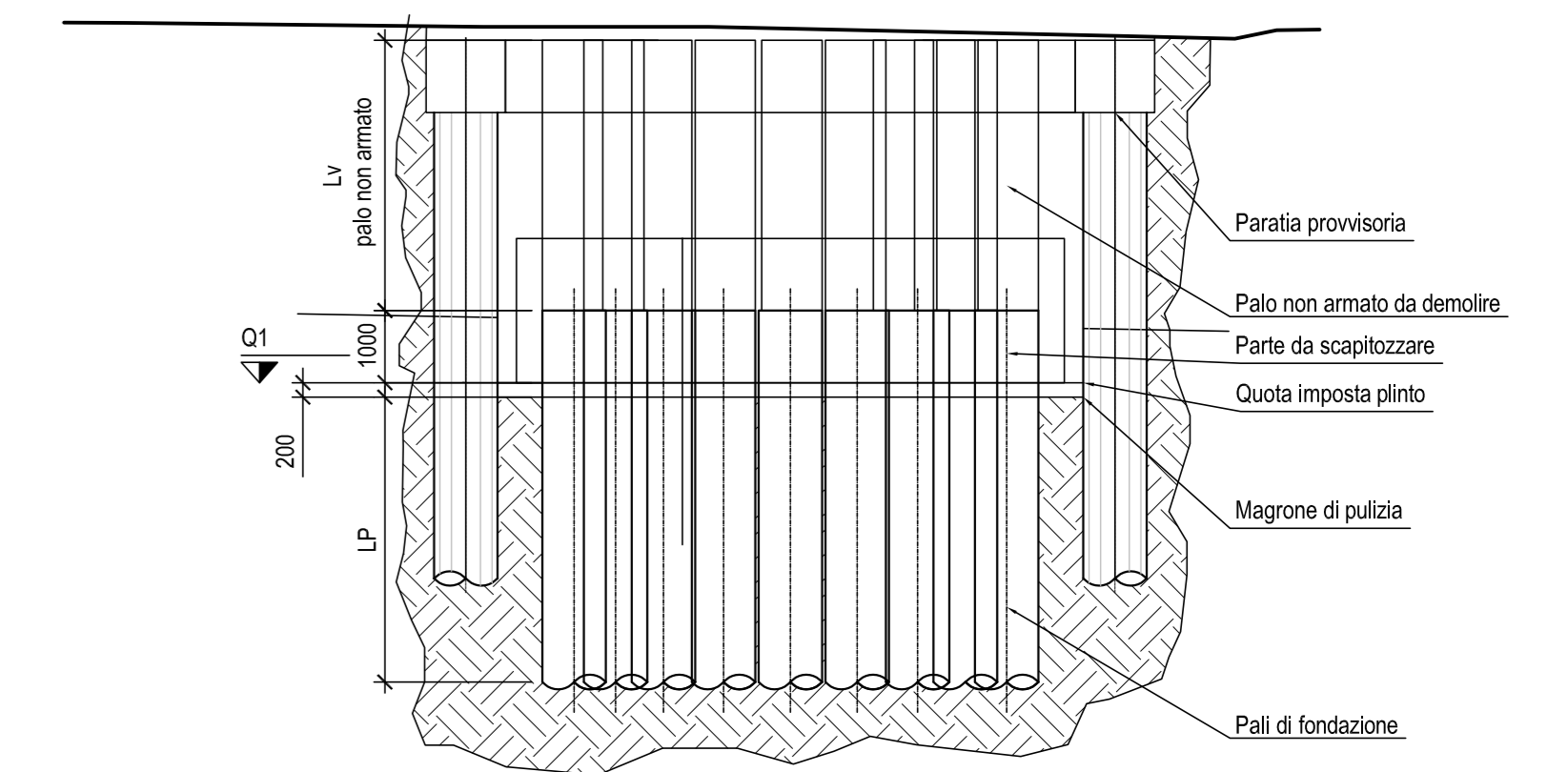
Le altezze dei baglioli saranno determinate sulla base delle reali dimensioni dei dispositivi di appoggio

INCIDENZE DI ARMATURA

Platea di fondazione = 110 kg./mc.
 Fusto pila = 180 kg./mc.
 Pulvino = 200 kg./mc.
 Baglioli = 300 kg./mc.
 Pali di fondazione = 100 kg./mc.

REALIZZAZIONE PALI

SCALA 1:50



Direzione Progettazione e Realizzazione Lavori

Provincia di Cuneo
 S.S. 28 del Colle di Nava
 Lavori di realizzazione della Tangenziale di Mondovì con collegamento alla S.S. 28 Dir - 564 e al casello A6 "Torino-Savona" - III Lotto (Variante di Mondovì)

PROGETTO DEFINITIVO

cod. T008

PROGETTAZIONE:	MANDATARIA:	MANDANTE:
RAGGRUPPAMENTO TEMPORANEO PROGETTISTI		
IL RESPONSABILE DELL'INTEGRAZIONE DELLE PRESTAZIONI SPECIALISTICHE:	Ing. Carlo Vittorio Molitè Bologna-A6457	IL PROGETTISTA: Ing. Carlo Vittorio Molitè Bologna-A6457
IL GEOLOGO:	Ing. Andrea Pavesi - TECNITAL Ordine Ingegneri Provincia di Verona n. 42412	GRUPPO DI PROGETTAZIONE: COORDINAMENTO PROGETTAZIONE E PROGETTAZIONE STRADALE: Ing. Carlo Vittorio Molitè - MATILDI + PARTNERS Ordine Ingegneri Provincia di Bologna n. 64574
IL COORDINATORE PER LA SICUREZZA IN FASE DI PROGETTAZIONE:	Ing. Flavia Bressan - MATILDI + PARTNERS Ordine Ingegneri Provincia di Bologna n. 46512	COORDINAMENTO STUDIO DI IMPATTO AMBIENTALE: Ing. Roberto Piccoli - TECNITAL Ordine Ingegneri Provincia di Verona n. 43387
VISTO: IL RESP. DEL PROCEDIMENTO:	Ing. Giuseppe Danilo Margari	OPERE D'ARTE MAGGIORI GALLERIA: Ing. Corrado Pavesi - TECNITAL Ordine Ingegneri Provincia di Verona n. 41884
PROTOCOLLO:	DATA:	OPERE D'ARTE MAGGIORI PONTI E MINORI: Ing. Stefano Bassi - MATILDI + PARTNERS Ordine Ingegneri Provincia di Bologna n. 44500
		GEOTECNICO: Ing. Alessandro Rizzi - TECNITAL Ordine Ingegneri Provincia di Milano n. 419598
		INGEGNERIA ED IDRAULICA: Ing. Simone Venturini - TECNITAL Ordine Ingegneri Provincia di Verona n. 42515

10 - OPERE D'ARTE MAGGIORE:VIADOTTI E PONTI
 10.1 - Viadotto Ellero
 Carpenteria Pile

CODICE PROGETTO	NOME FILE	PROGR. ELAB.	REV.	SCALA:
	10.07_P00_V01_STR_CA02_D	10.07		1:50
	CODICE ELAB.			

REV.	DESCRIZIONE	DATA	SOCIETA'	REDATTO	VERIFICATO	APPROVATO
D	Struttura CSELPP e V&E	Aprile 2021	MATILDI+PARTNERS	Bressan	Margari	Molite
B	Infrastruttura Anze	Maggio 2020	MATILDI+PARTNERS	Bressan	Margari	Molite
A	EMISSIONE	Marzo 2020	MATILDI+PARTNERS	Bressan	Margari	Molite
REV.	DESCRIZIONE	DATA	SOCIETA'	REDATTO	VERIFICATO	APPROVATO