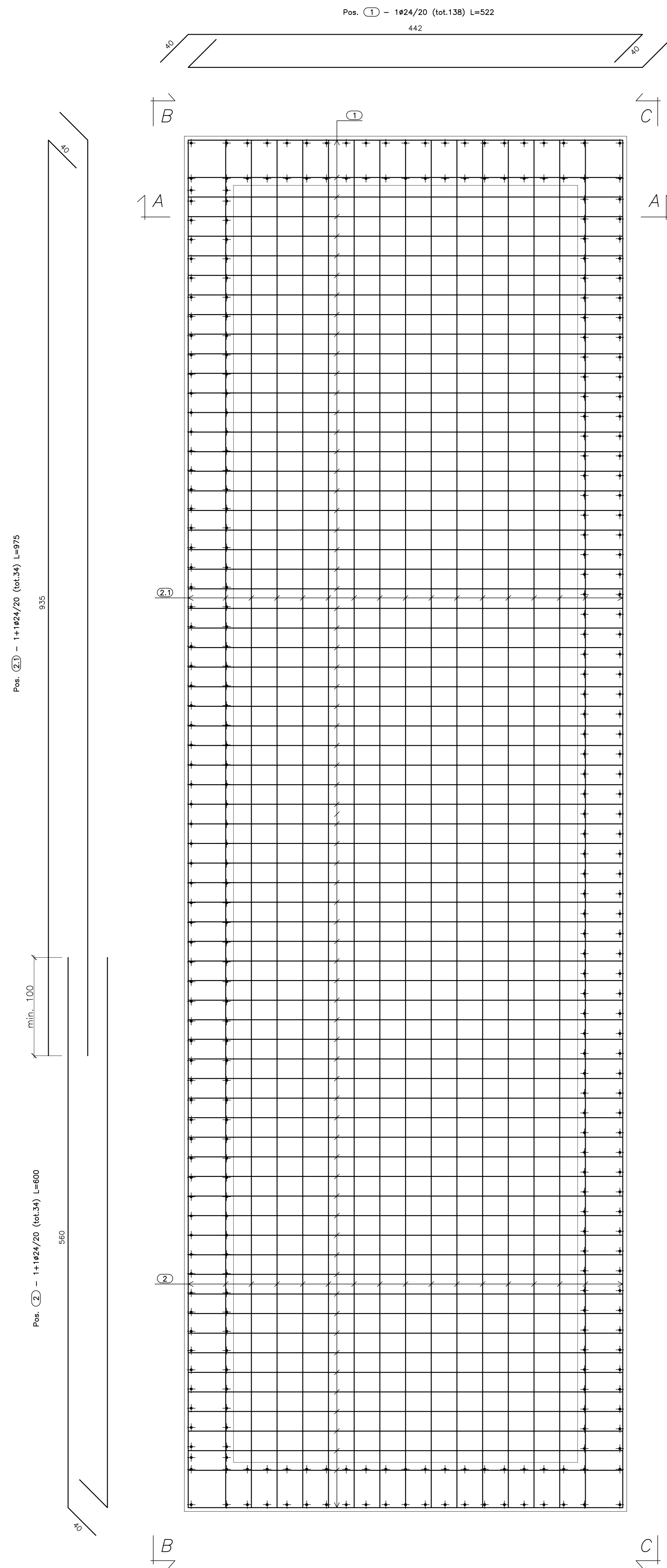
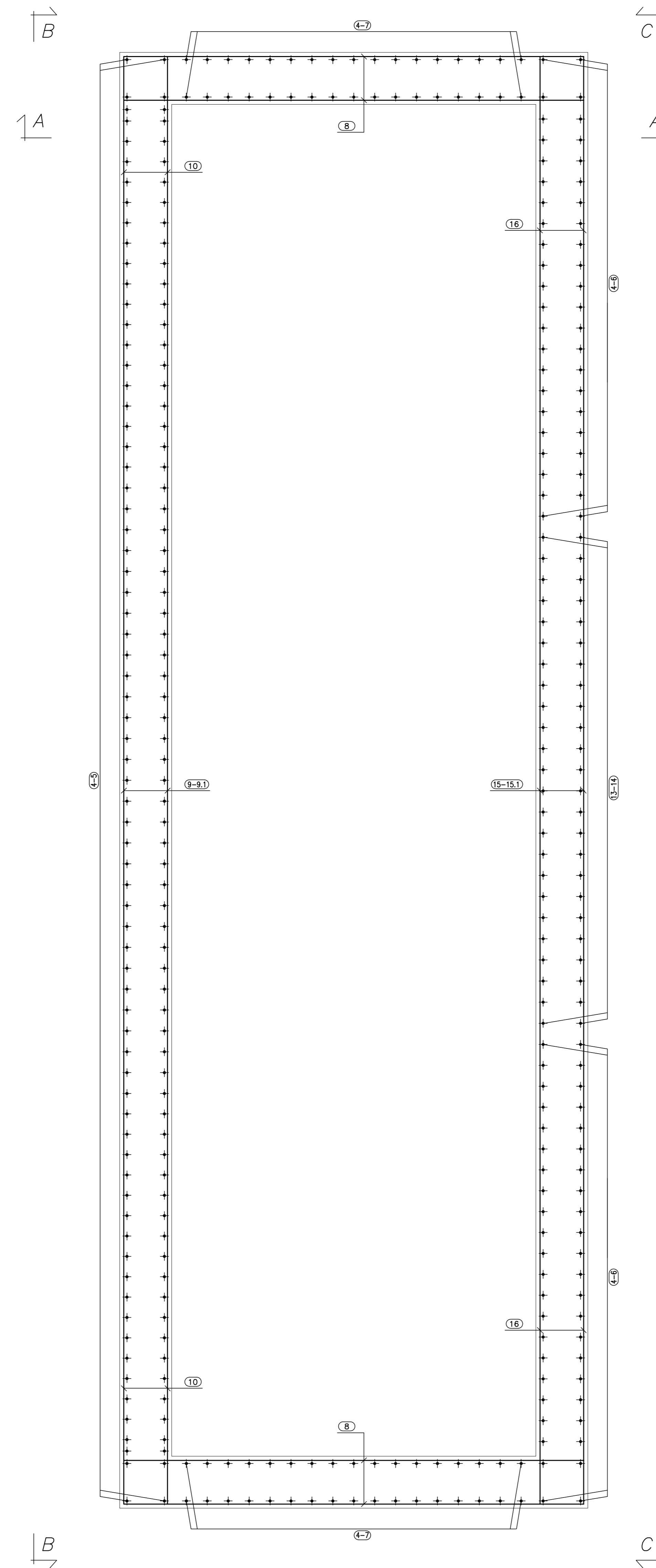


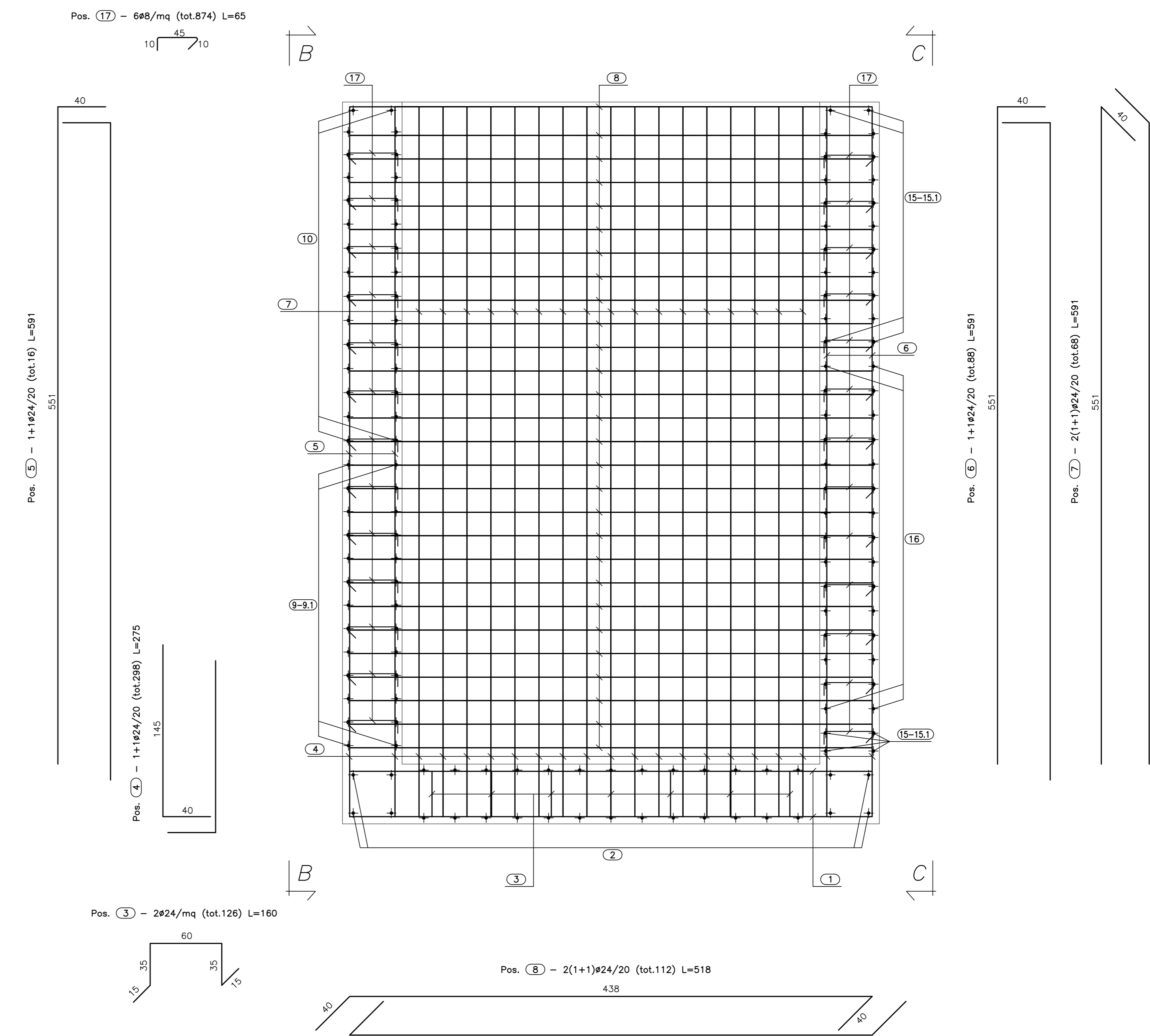
PIANTA FONDAZIONE  
(SCALA 1:25)



PIANTA SPICCATO  
(SCALA 1:25)



SEZ. A-A  
(SCALA 1:25)



**CALCESTRUZZO (UNI EN 206-1):**  
**MAGRONI:**  
 - CLASSE DI RESISTENZA C12/15  
**STRUTTURE DI FONDAZIONE/ELEVAZIONE:**  
 - CLASSE DI RESISTENZA C32/40 (UNI 9850)  
 - CLASSE DI ESPOSIZIONE XA2 (UNI EN 206-1)  
 - CLASSE DI CONSISTENZA S4 (UNI 9418)  
 - COPRIFERRO 40mm  
**DIAMETRO MAX DEGLI AGGREGATI 32 mm**  
**ACCIAIO PER C.A.:**  
 - Fe B 44 K Controllato in stabilimento solido



PA 12/09  
 CORRIDOIO PLURIMODALE TIRRENICO - NORD EUROPA  
 ITINERARIO AGRIGENTO - CALTANISSETTA - A19  
 S.S. N° 640 "DI PORTO EMPEDOCLE"  
 AMMODERNAMENTO E ADEGUAMENTO ALLA CAT. B DEL D.M. 5.11.2001  
 Dal km 44+000 allo svincolo con l'A19

PROGETTO ESECUTIVO



OPERE IDRAULICHE  
 Tombini SCATOLARI - Asse Principale  
 Tombino T37 - 4.00x2.50 al km 24+245.98 - Armatura Imbocco 1/2

Codice Unico Progetto (CUP) : F91B0900070001

Codice Elaborato:  
 PA12\_09 - E 2 4 4 | T O 2 3 7 | T S 4 1 | H B Z | 0 8 7 | C  
 Scala 1:25

REV.	DATA	DESCRIZIONE	REDATTO	VERIFICATO	APPROVATO	AUTORIZZATO
C	Ottobre 2011	Rif. Istruttoria prot. CDG-0141142-P del 19/10/11	A. SALVAGO	R. CAPOCCHI	M. LITI	P. PAGLINI
B	Luglio 2011	Revisione a seguito di incontri con il Committente	A. SALVAGO	R. CAPOCCHI	M. LITI	P. PAGLINI
A	Aprile 2011	EMISSIONE	A. SALVAGO	A. TURSO	M. LITI	P. PAGLINI

Responsabile del procedimento: Ing. MAURIZIO ANNA

Il Progetto: **ING. LUCA MENZONI** (Ordine degli Ingegneri di Firenze N° 4333)

Il Consulente per la sicurezza in fase di progetto: **ING. GIUSEPPE CAPOCCHI** (Ordine degli Ingegneri di Palermo N° 182)

Il Coordinatore per la sicurezza in fase di progetto: **ING. ROSSANO VITTORE** (Ordine degli Ingegneri di Palermo N° 14853)

Il Direttore dei lavori: **ING. PEPPINO MARASCO** (Ordine degli Ingegneri di Palermo N° 14447)