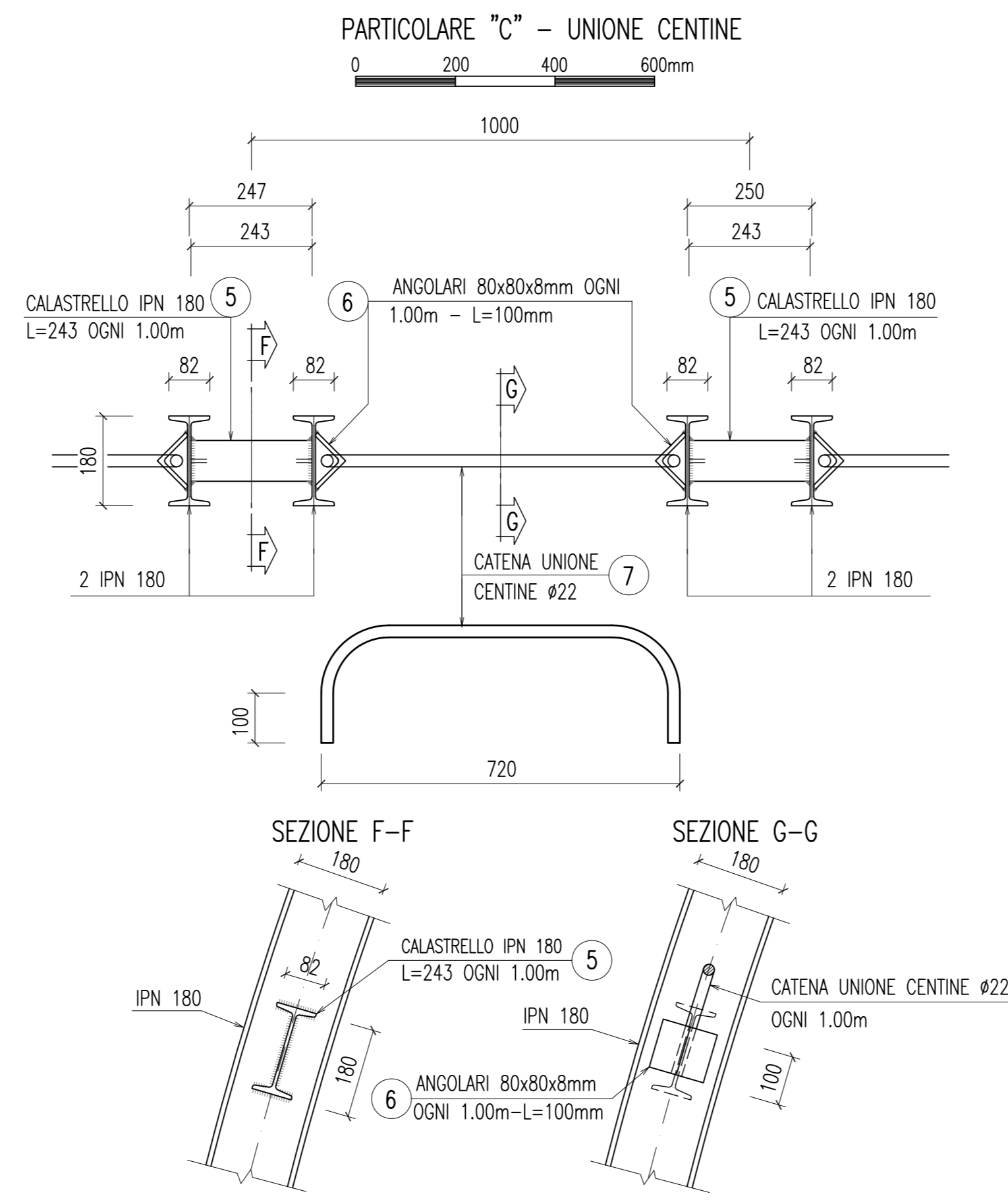
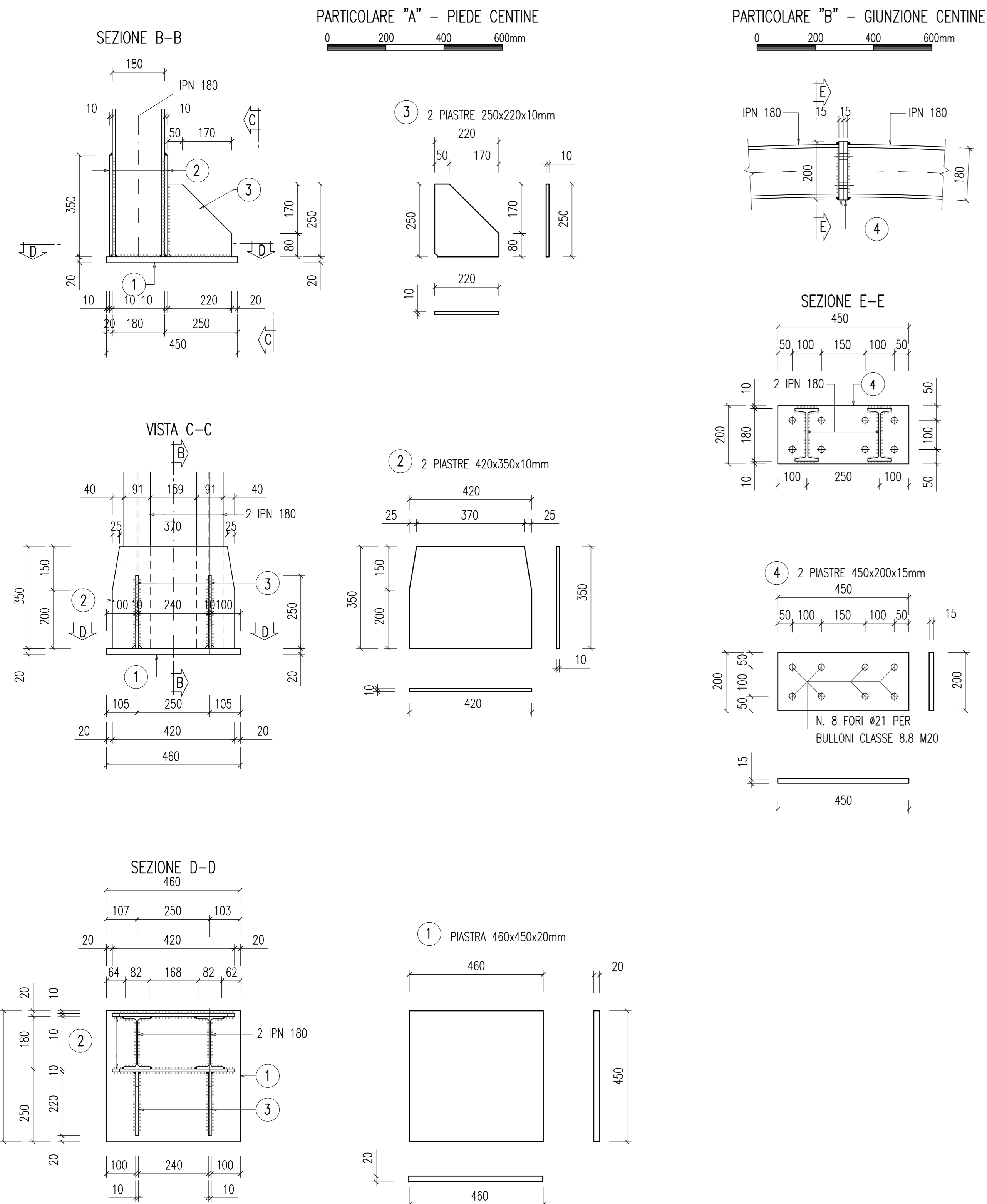
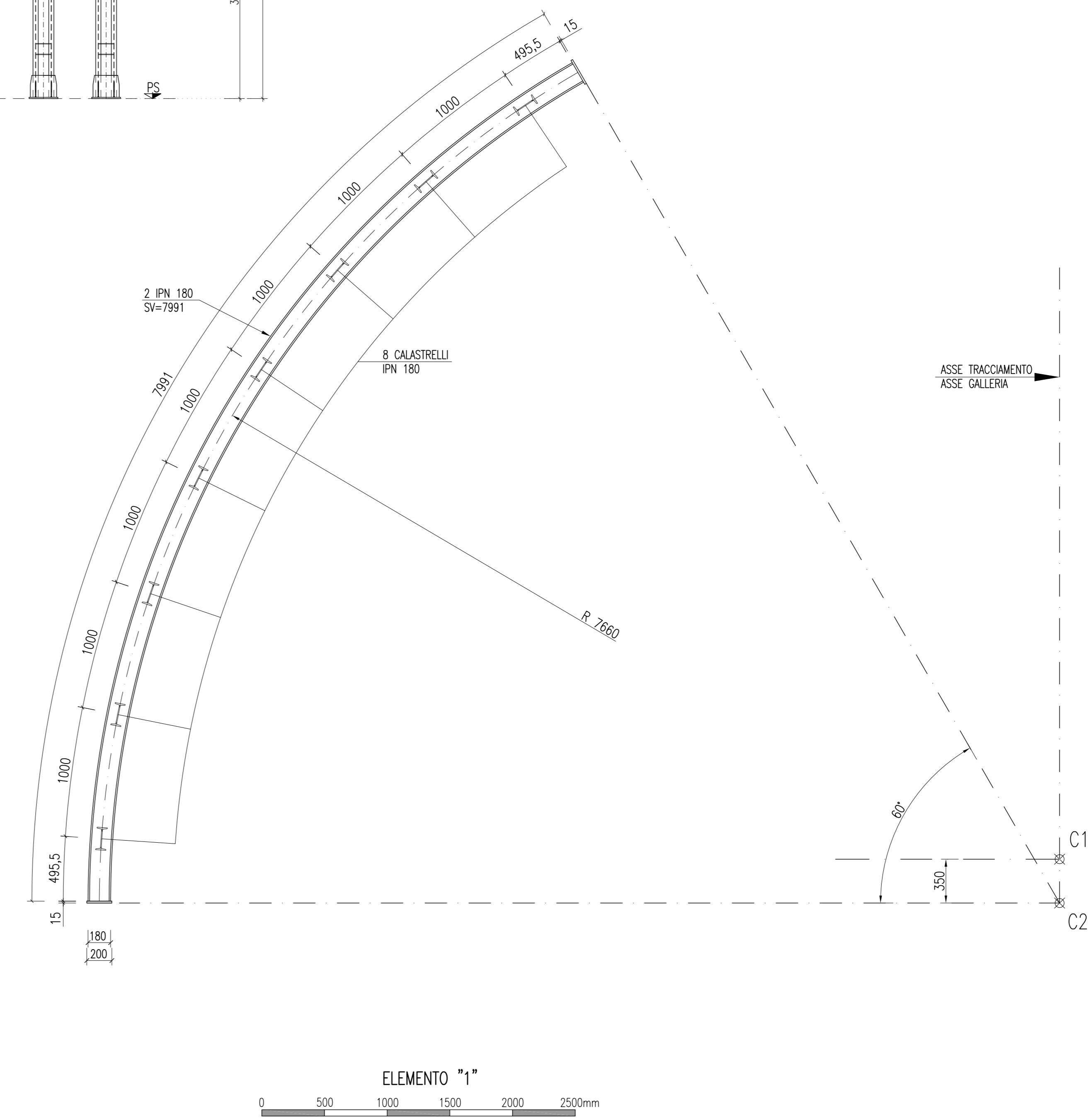


COPPIA DI CENTINE	
TIPO	QUANTITA'
ELEMENTO "1" 2 IPN 180	2
ELEMENTO "2" 2 IPN 180	3
1 PIASTRA 460x450x20mm	2
2 PIASTRA 420x350x10mm	4
3 PIASTRA 250x220x10mm	4
4 PIASTRA 450x200x15mm	8
5 CALASTRELLO IPN 180	30
6 ANGOLARE 80x80x8mm	60
7 CATENA UNIONE CENTINE ø22	30



LEGENDA
 PS = PIANO DI SCAVO
 PC = PIANO DEI CENTRI
 OP = QUOTA PROGETTO

sanas
 GRUPPO FS ITALIANE
 Direzione Progettazione e Realizzazione Lavori

Provincia di Cuneo
 S.S. 28 del Colle di Nava
 Lavori di realizzazione della Tangenziale di Mondovì con collegamento alla S.S. 28 Dir - 564 e al casello A6 "Torino-Savona" - III Lotto (Variante di Mondovì)

PROGETTO DEFINITIVO

cod. T008

PROGETTAZIONE: RACCORDAMENTO TEMPORANEO PROGETTISTI: SPECIALISTICHE:	MANDATARIA: TECNITAL	MANDANTE: POLITECNICA MATILDI - PARTNERS
IL RESPONSABILE DELL'INTEGRAZIONE DELLE PRESTAZIONI SPECIALISTICHE: Ing. Andrea Rizzo - TECNITAL Diret. Ingegner. Provincia di Torino n. A2412	IL PROGETTISTA: Ing. Corrado Pirese - TECNITAL Diret. Ingegner. Provincia di Torino n. A1584	GRUPPO DI PROGETTAZIONE: COORDINAMENTO PROGETTAZIONE E PROGETTAZIONE STRADALE: Ing. Carlo Vittorio Molteni - MATILDI e PARTNERS COORDINAMENTO PROGETTAZIONE E COORDINATORE STUDIO DI IMPATTO AMBIENTALE: Ing. Leonardo Piccoli - TECNITAL
IL GEOLOGO: Giol. Emanuele Frasca - TECNITAL Diret. Geol. Veneto n. AS11	IL COORDINATORE PER LA SICUREZZA IN FASE DI PROGETTAZIONE: Ing. Paolo Barozzo - MATILDI e PARTNERS Diret. Ingegner. Provincia di Bologna n. A5113	OPERE D'ARTE MAGGIORI PONTI E MINORI: Ing. Stefano Sani - MATILDI e PARTNERS Diret. Ingegner. Provincia di Bologna n. A1584 OPERE D'ARTE MAGGIORI PONTI E MINORI: Ing. Alessandro Rizzo - TECNITAL Diret. Ingegner. Provincia di Milano n. A19598 DIREZIONE ED. IDRAULICA: Ing. Simona Venturini - TECNITAL Diret. Ingegner. Provincia di Torino n. A2515
IL COORDINATORE PER LA SICUREZZA IN FASE DI PROGETTAZIONE: Ing. Giuseppe Danilo Magli	VISTO: IL RESP. DEL PROCEDIMENTO: Ing. Giuseppe Danilo Magli	
PROTOCOLLO:	DATA:	

11 - OPERE D'ARTE MAGGIORI: GALLERIA
 11.2 - GALLERIA NATURALE
 SEZIONE TIPO BO - CARPENTERIA CENTINE

CODICE PROGETTO 01000000000000000000	NOME FILE 11-21_P00_GN00_STR_CP01_A	PROGR. ELAB. 11-21	REV. 150 / 125 / 110	SCALA: A
CODICE ELAB. 01000000000000000000				
D				
C				
B				
A	EMISSIONE	Mar. 2020	Incarico	Luogo S.
REV.	DESCRIZIONE	DATA	SOCIETA'	REDAOTTO
			VERIFICATO	APPROVATO