

PROSPETTO BERLINESE CON OPERE DI CONSOLIDAMENTO
(Scala 1:200)



TABELLA RIEPILOGATIVA ANCORAGGI TRATTO "E-J"

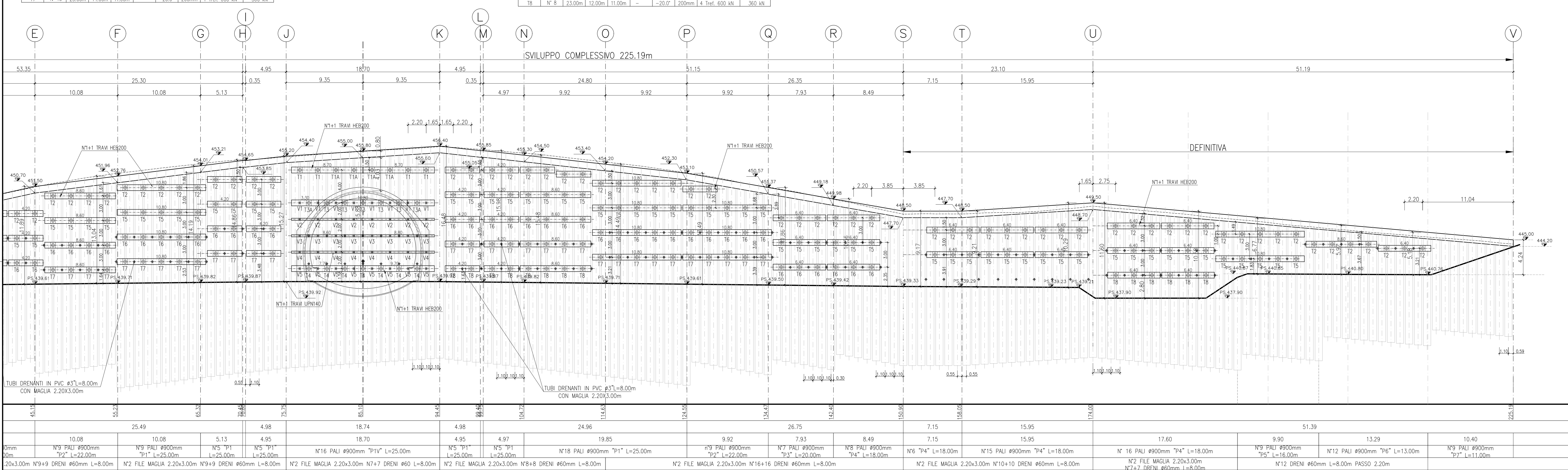
TIPO	QUANTITA'	L.TOT.	L.UBERA	L.LIBRO	AZIMUT	ZENIT	PREFOR.	TIPOLOGIA	PRETITO
T2	N° 13	31.00m	20.00m	11.00m	-	-20.0°	200mm	4 Tr. 600 kN	360 kN
T5	N° 13	29.00m	18.00m	11.00m	-	-20.0°	200mm	4 Tr. 600 kN	360 kN
T6	N° 13	27.00m	18.00m	11.00m	-	-20.0°	200mm	4 Tr. 600 kN	360 kN
T7	N° 13	25.00m	14.00m	11.00m	-	-20.0°	200mm	4 Tr. 600 kN	360 kN

TABELLA RIEPILOGATIVA ANCORAGGI TRATTO "K-O"

TIPO	QUANTITA'	L.TOT.	L.UBERA	L.LIBRO	AZIMUT	ZENIT	PREFOR.	TIPOLOGIA	PRETITO
T2	N° 8	31.00m	20.00m	11.00m	-	-20.0°	200mm	4 Tr. 600 kN	360 kN
T5	N° 8	29.00m	18.00m	11.00m	-	-20.0°	200mm	4 Tr. 600 kN	360 kN
T6	N° 8	27.00m	18.00m	11.00m	-	-20.0°	200mm	4 Tr. 600 kN	360 kN
T7	N° 8	25.00m	14.00m	11.00m	-	-20.0°	200mm	4 Tr. 600 kN	360 kN
T8	N° 8	23.00m	12.00m	11.00m	-	-20.0°	200mm	4 Tr. 600 kN	360 kN

TABELLA RIEPILOGATIVA ANCORAGGI TRATTO "Q-S"

TIPO	QUANTITA'	L.TOT.	L.UBERA	L.LIBRO	AZIMUT	ZENIT	PREFOR.	TIPOLOGIA	PRETITO
T2	N° 6	31.00m	20.00m	11.00m	-	-20.0°	200mm	4 Tr. 600 kN	360 kN
T5	N° 6	29.00m	18.00m	11.00m	-	-20.0°	200mm	4 Tr. 600 kN	360 kN
T6	N° 6	27.00m	18.00m	11.00m	-	-20.0°	200mm	4 Tr. 600 kN	360 kN
T7	N° 6	25.00m	14.00m	11.00m	-	-20.0°	200mm	4 Tr. 600 kN	360 kN
T8	N° 6	23.00m	12.00m	11.00m	-	-20.0°	200mm	4 Tr. 600 kN	360 kN



TO "B-E"

TIPO	QUANTITA'	L.TOT.	L.UBERA	L.LIBRO	AZIMUT	ZENIT	PREFOR.	TIPOLOGIA	PRETITO
T1	N° 4	31.00m	20.00m	11.00m	-	-2.5°	200mm	4 Tr. 600 kN	360 kN
T1A	N° 4	31.00m	20.00m	11.00m	-	-2.5°	200mm	4 Tr. 600 kN	360 kN
T1B	N° 4	29.00m	18.00m	11.00m	-	-2.5°	200mm	4 Tr. 600 kN	360 kN
T1C	N° 4	25.00m	14.00m	11.00m	-	-2.5°	200mm	4 Tr. 600 kN	360 kN
T1D	N° 4	23.00m	12.00m	11.00m	-	-2.5°	200mm	4 Tr. 600 kN	360 kN

TABELLA RIEPILOGATIVA ANCORAGGI FRONTE DI SCAVO "J-K"

TIPO	QUANTITA'	L.TOT.	L.UBERA	L.LIBRO	AZIMUT	ZENIT	PREFOR.	TIPOLOGIA	PRETITO
T1	N° 4	31.00m	20.00m	11.00m	-	-2.5°	200mm	4 Tr. 600 kN	360 kN
T1A	N° 4	31.00m	20.00m	11.00m	-	-2.5°	200mm	4 Tr. 600 kN	360 kN
T1B	N° 4	29.00m	18.00m	11.00m	-	-2.5°	200mm	4 Tr. 600 kN	360 kN
T1C	N° 4	25.00m	14.00m	11.00m	-	-2.5°	200mm	4 Tr. 600 kN	360 kN
T1D	N° 4	23.00m	12.00m	11.00m	-	-2.5°	200mm	4 Tr. 600 kN	360 kN

TABELLA RIEPILOGATIVA ANCORAGGI TRATTO "O-Q"

TIPO	QUANTITA'	L.TOT.	L.UBERA	L.LIBRO	AZIMUT	ZENIT	PREFOR.	TIPOLOGIA	PRETITO
T2	N° 7	31.00m	20.00m	11.00m	-	-20.0°	200mm	4 Tr. 600 kN	360 kN
T5	N° 7	29.00m	18.00m	11.00m	-	-20.0°	200mm	4 Tr. 600 kN	360 kN
T6	N° 7	27.00m	18.00m	11.00m	-	-20.0°	200mm	4 Tr. 600 kN	360 kN
T7	N° 7	25.00m	14.00m	11.00m	-	-20.0°	200mm	4 Tr. 600 kN	360 kN
T8	N° 7	23.00m	12.00m	11.00m	-	-20.0°	200mm	4 Tr. 600 kN	360 kN

TABELLA RIEPILOGATIVA ANCORAGGI TRATTO "S-U"

TIPO	QUANTITA'	L.TOT.	L.UBERA	L.LIBRO	AZIMUT	ZENIT	PREFOR.	TIPOLOGIA	PRETITO
T2	N° 9	31.00m	20.00m	11.00m	-	-20.0°	200mm	4 Tr. 600 kN	360 kN
T5	N° 9	29.00m	18.00m	11.00m	-	-20.0°	200mm	4 Tr. 600 kN	360 kN
T6	N° 9	27.00m	18.00m	11.00m	-	-20.0°	200mm	4 Tr. 600 kN	360 kN
T7	N° 9	25.00m	14.00m	11.00m	-	-20.0°	200mm	4 Tr. 600 kN	360 kN
T8	N° 9	23.00m	12.00m	11.00m	-	-20.0°	200mm	4 Tr. 600 kN	360 kN

TABELLA RIEPILOGATIVA ANCORAGGI TRATTO "U-V"

TIPO	QUANTITA'	L.TOT.	L.UBERA	L.LIBRO	AZIMUT	ZENIT	PREFOR.	TIPOLOGIA	PRETITO
T2	N° 10	31.00m	20.00m	11.00m	-	-20.0°	200mm	4 Tr. 600 kN	360 kN
T5	N° 10	29.00m	18.00m	11.00m	-	-20.0°	200mm	4 Tr. 600 kN	360 kN
T6	N° 10	27.00m	18.00m	11.00m	-	-20.0°	200mm	4 Tr. 600 kN	360 kN
T7	N° 10	25.00m	14.00m	11.00m	-	-20.0°	200mm	4 Tr. 600 kN	360 kN
T8	N° 10	23.00m	12.00m	11.00m	-	-20.0°	200mm	4 Tr. 600 kN	360 kN

PROSPETTO BERLINESE
(Scala 1:200)

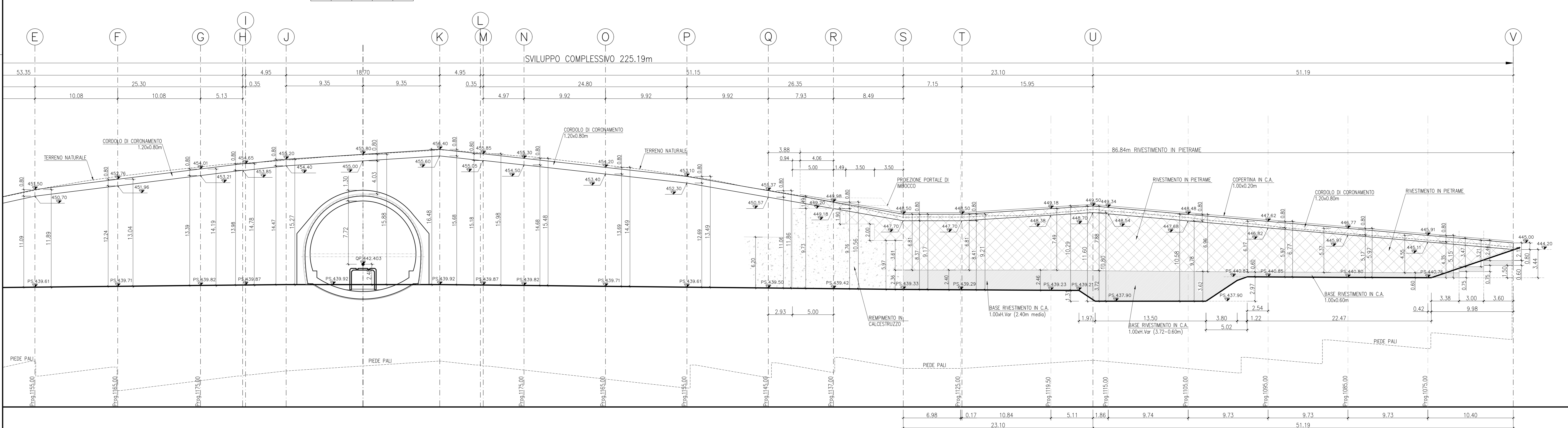
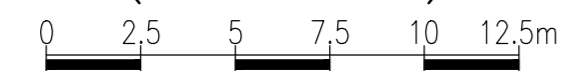


TABELLA MATERIALI

MAGRONE	CLASSE DI RESISTENZA C12/15
PALI Ø900mm	CLASSE DI RESISTENZA C25/30 CLASSE DI ESPOSIZIONE XC2 CLASSE DI CONSISTENZA S4 RAPPORTO $\alpha/c < 0.60$ DIAMETRO MASSIMO DEGLI AGGREGATI 25mm CONTENUTO MINIMO CEMENTO 300 kg/m ³ COPRIFERRO 60mm
CORDOLO DI CORONAMENTO/FONDAZIONE RIVESTIMENTO	CLASSE DI RESISTENZA C25/30 CLASSE DI ESPOSIZIONE XC2 CLASSE DI CONSISTENZA S4 RAPPORTO $\alpha/c < 0.60$ DIAMETRO MASSIMO DEGLI AGGREGATI 25mm CONTENUTO MINIMO CEMENTO 300 kg/m ³ COPRIFERRO 50mm
MISCELA INIEZIONE TIRANTI	CLASSE DI RESISTENZA C25/30 RAPPORTO $\alpha/c < 0.50$ CONTENUTO MINIMO CEMENTO 1200 kg/m ³
ACCIAIO	ACCIAIO IN BARRE TIPO B450C
ACCIAIO ARMATURE	LIMITE DI ROTTURA $R_t \geq 1860$ MPa LIMITE DI SNERMENTO $R_{yk} \geq 1670$ MPa
ACCIAIO CARPENTERIA	ACCIAIO TIPO S235
ELEMENTI STRUTTURALI VTR	CLASSE DI RESISTENZA C25/30 RAPPORTO $\alpha/c < 0.50$ CONTENUTO MINIMO CEMENTO 1200 kg/m ³
BARRE/STAFFE ARMATURE PALI	BARRE IN VTR Ø20mm DENSITA' ≥ 1.95 l/m ³ RESISTENZA A TRAZIONE ≥ 700 MPa MODULO ELASTICO ≥ 46 GPa CONTENUTO VETRO IN PESO $\geq 65\%$
BARRE PASSIVE DI ANCORAGGIO	STAFFE IN VTR Ø12mm DENSITA' ≥ 1.90 l/m ³ RESISTENZA A TRAZIONE ≥ 379 MPa MODULO ELASTICO ≥ 46 GPa CONTENUTO VETRO IN PESO $\geq 65\%$
DRENAGGI IN AVANZAMENTO	BARRE IN VTR Ø32mm DENSITA' ≥ 1.95 l/m ³ RESISTENZA A TRAZIONE ≥ 700 MPa MODULO ELASTICO ≥ 46 GPa CONTENUTO VETRO IN PESO $\geq 65\%$
	TUBO IN PVC MICROFORATO AD ALTA RESISTENZA (4.5 MPa ALA TRAZIONE) - ϕ 60mm sp.24.0mm RIVESTIMENTO ESTERNO DEL TUBO CON TESSUTO NON TESSUTO DIAMETRO PERFORAZIONE $\phi \geq 50$ mm

TABELLA RIEPILOGATIVA QUANTITA'/INCIDENZE PALI Ø900mm

TIPO	LUNGHEZZA m	TIPO ARMATURA	QUANTITA' N°	INCIDENZA TOTALE kg/m	INCIDENZA BARRE kg/m	INCIDENZA STAFFE kg/m
P1	25.00m	B45C	47	100		
P1V	25.00m	VTR	16	100	21	4
P2	22.00m	B45C	18	100		
P3	20.00m	B45C	16	100		
P4	18.00m	B45C	52	100		
P5	16.00m	B45C	18	85		
P6	13.00m	B45C	27	85		
P7	13.00m	B45C	9	85		
			304			

TABELLA INCIDENZE ELEMENTI PARATA

ELEMENTO	INCIDENZA kg/m ²
CORDOLO DI CRONAMENTO	50
FONDAZIONE RIVESTIMENTO	50
TERZO RIVESTIMENTO	40

LEGENDA

- OP = QUOTA PROGETTO
- PS = PIANO DI SCAVO



Provincia di Cuneo
S.S. 28 del Colle di Nava
Lavori di realizzazione della Tangenziale di Mondovì con collegamento alla S.S. 28 Dir - 564 e al casello A6 "Torino-Savona" - III Lotto (Variante di Mondovì)

PROGETTO DEFINITIVO

PROGETTAZIONE:	MANDATARIA:	MANDATARIO:
RAGGRUPPAMENTO:	PROGETTO:	PROGETTO:
TEMPORANEO PROGETTISTI:	RESPONSABILE DELL'INTEGRAZIONE DELLE PRESTAZIONI SPECIALISTICHE:	IL PROGETTISTA:
IL GEOLOGO:	IL COORDINATORE PER LA SICUREZZA IN FASE DI PROGETTAZIONE:	IL COORDINATORE PER LA SICUREZZA IN FASE DI PROGETTAZIONE:
VISTO: IL RESP. DEL PROCEDIMENTO:	PROTOCOLLO:	DATA:

11 - OPERE MAGGIORI: GALLERIA
11.3 - Gallerie artificiali e opere di imbocco
Imbocco ovest - Palificata - Prospetto 2/2

REVISIONE	DESCRIZIONE	DATA	SOCIETA'	REDATTO	VERIFICATO	APPROVATO
A	EMISSIONE	Mar. 2020	Sanas	Francesca	Francesca	Francesca
B	REVISIONE	Mar. 2020	Sanas	Francesca	Francesca	Francesca
C	REVISIONE	Mar. 2020	Sanas	Francesca	Francesca	Francesca