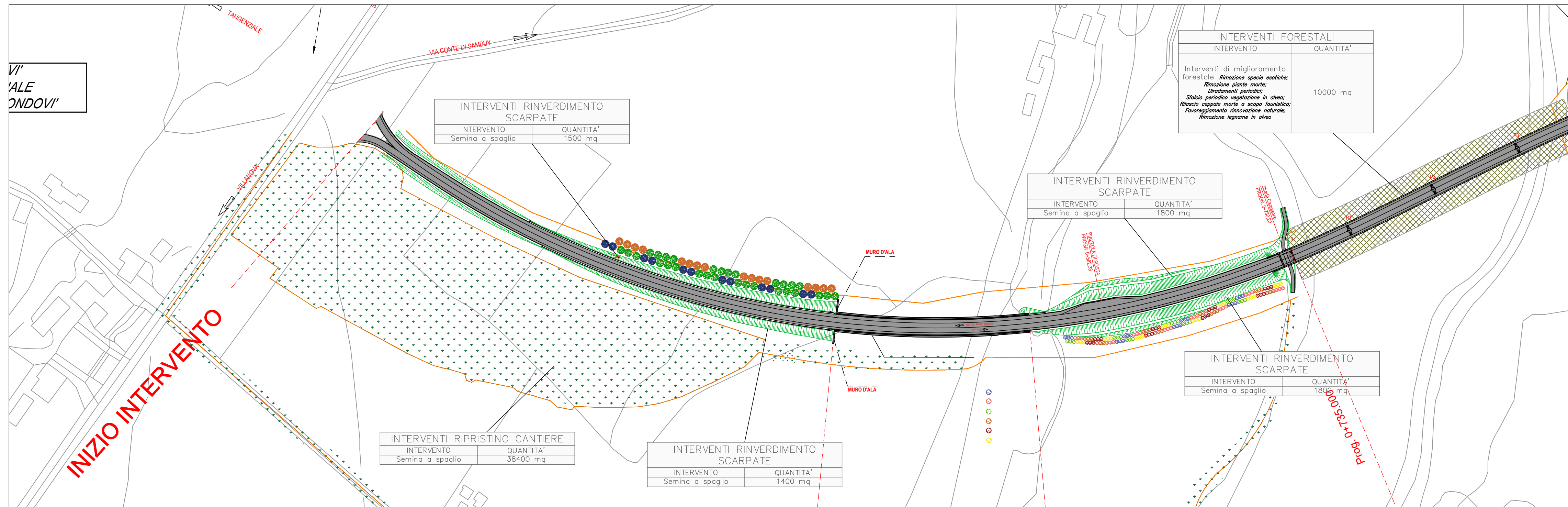
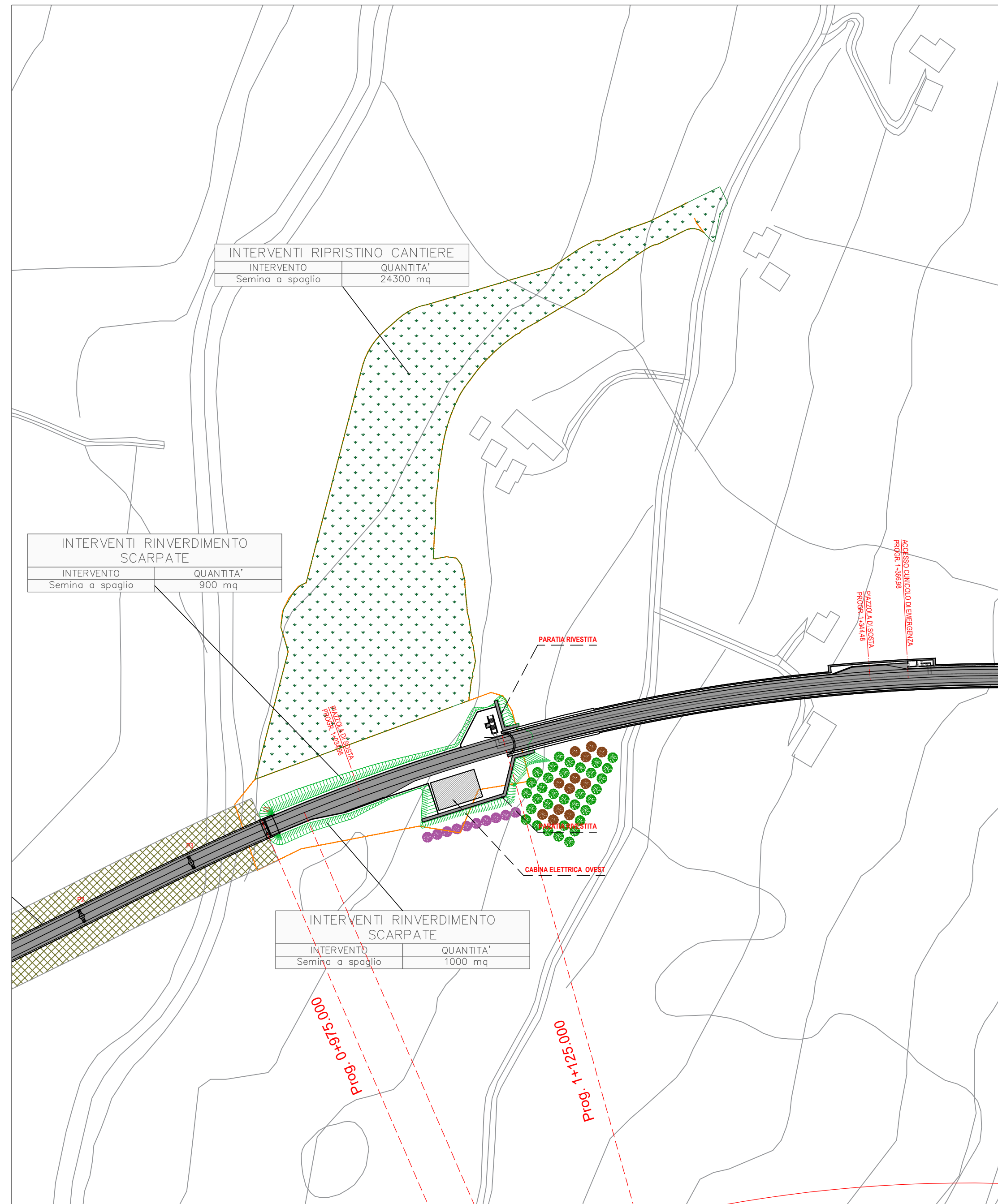


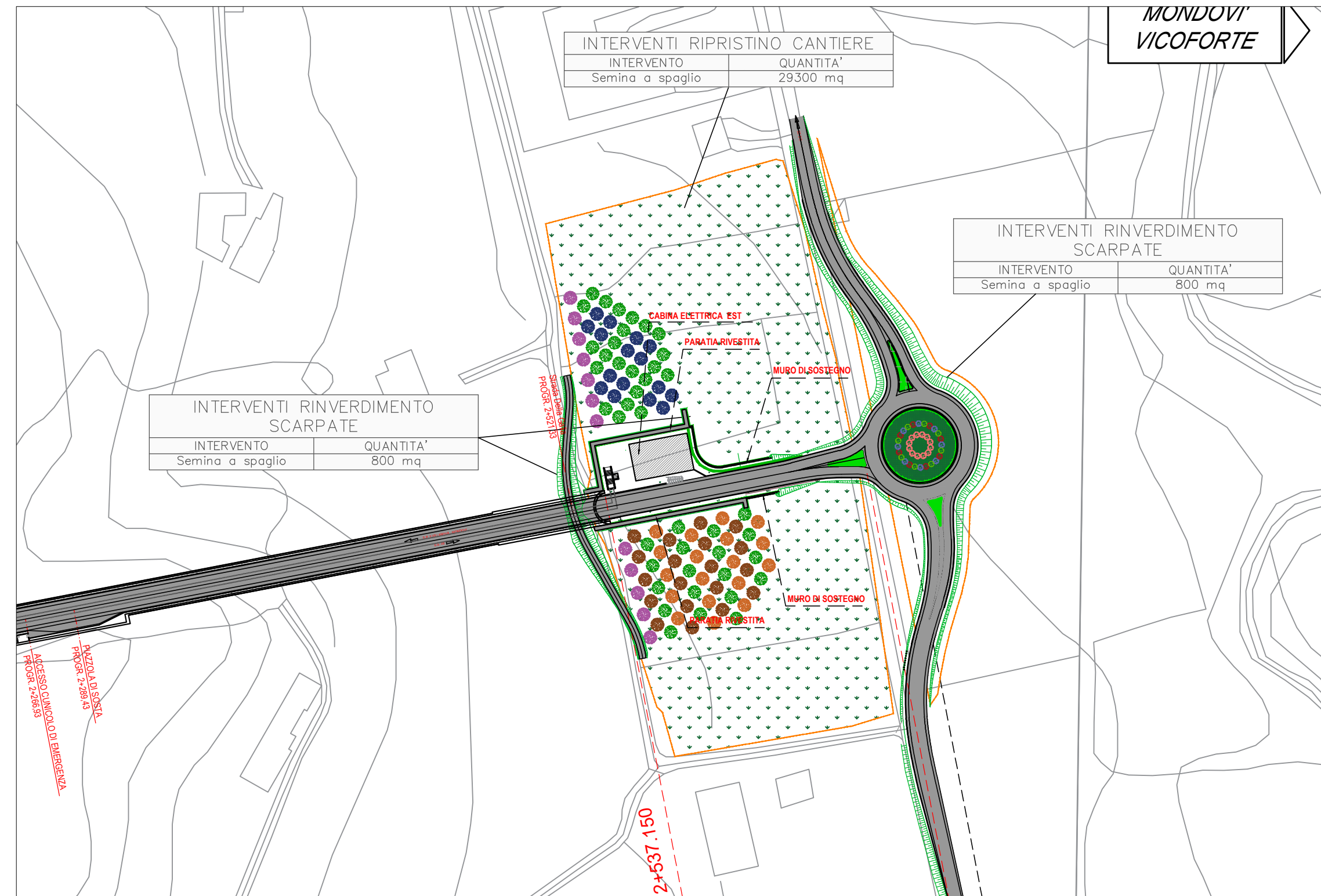
1 - CANTIERE BASE



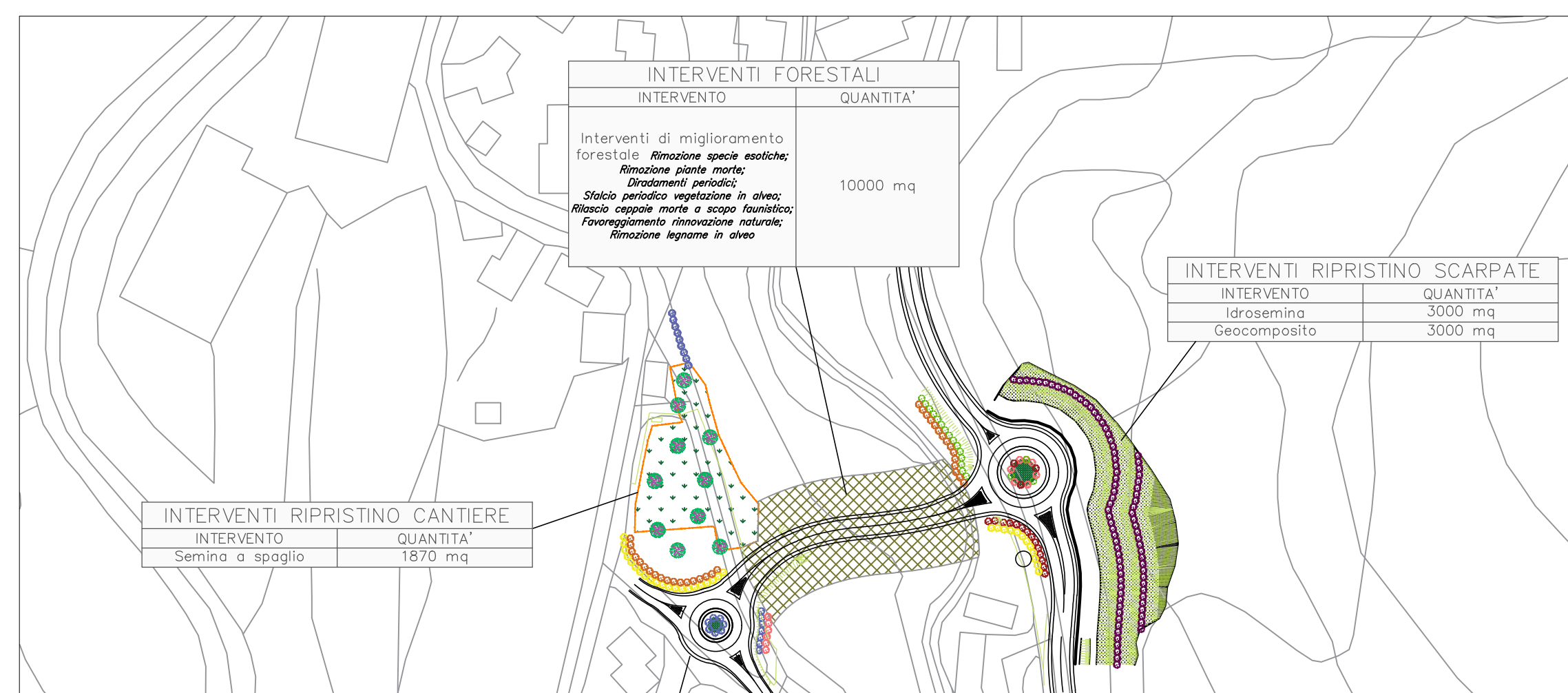
2 - CANTIERE OPERATIVO 1



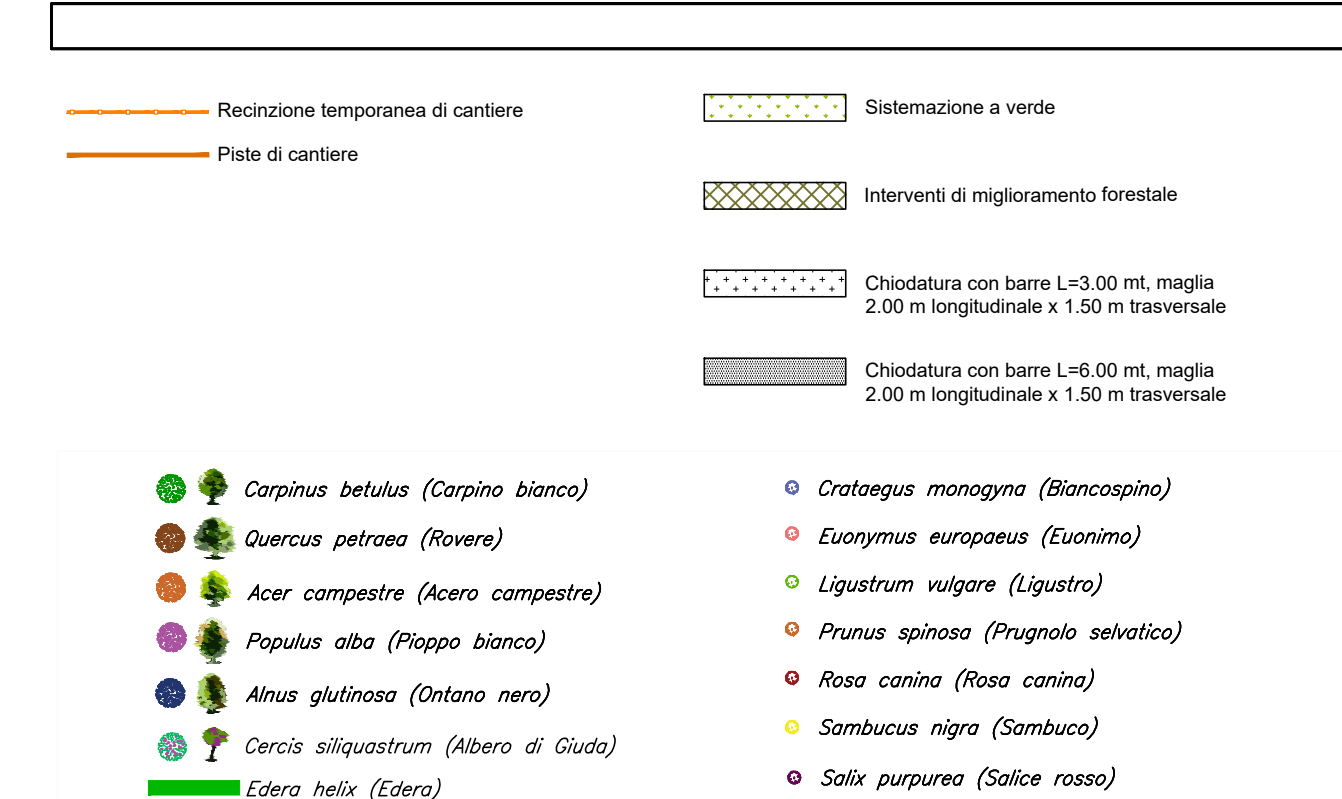
3 - CANTIERE OPERATIVO 2



4 - CANTIERE OPERATIVO 3



LEGENDA



INTERVENTI FORESTALI E RINVERDIMENTI		
INTERVENTO	QUANTITA' TOTALE	DETTAGLI
Interventi di miglioramento forestale	20000 mq	Rimozione specie esotiche; Rimozione piante morte; Diradamenti periodici; Stalio periodico vegetazione in alveo; Puliscio capote morte a scopo faunistico; Favoraggiamento rinnovazione naturale; Rimozione legname in alveo
Rinverdimto, semina e idrosemina scarpate	14190 mq	SPECIE: <i>Lolium perenne</i> 25% <i>Festuca arundinacea</i> 25% <i>Dactylis glomerata</i> 10% <i>Festuca rubra</i> 10% <i>Medicago lupulina</i> 10% <i>Onobrychis viciifolia</i> 10% <i>Trifolium pratense</i> 10% QUANTITA': dai 35 ai 45 g/mq
Semina a spaglio rotonde e aree di cantiere	63440 mq	SPECIE: <i>Festuca rubra</i> (25%) <i>Poa alpina</i> (10%) <i>Trifolium repens</i> (10%) <i>Lolium complanatum</i> (8%) <i>Poa pratensis</i> (7%) <i>Lolium perenne</i> (5%) <i>Dactylis glomerata</i> (4%) <i>Achillea millefolium</i> (3%) <i>Medicago lupulina</i> (3%) <i>Phleum pratense</i> (2%) <i>Sanguisorba minor</i> (2%) <i>Trifolium pratense</i> (2%) <i>Anthyllus vulneraria</i> (1%) <i>Lactuca pratensis</i> (1%) QUANTITA': dai 35 ai 45 g/mq

anas GRUPPO FS ITALIANE **90** Direzione Progettazione e Realizzazione Lavori

Provincia di Cuneo
S.S. 28 del Colle di Nava
Lavori di realizzazione della Tangenziale di Mondovì con collegamento alla S.S. 28 Dir - 564 e al casello A6 "Torino-Savona" - III Lotto (Variante di Mondovì)

PROGETTO DEFINITIVO		cod. T008
PROGETTAZIONE:	MANDATARIA:	MANDANTI:
RAGGRUPPAMENTO TEMPORANEO PROGETTISTI:	TECHNITAL	POLITECNICA MATILDI+PARTNERS
IL RESPONSABILE DELL'INTEGRAZIONE DELLE PRESTAZIONI SPECIALISTICHE:	IL PROGETTISTA: Ing. Edoardo Piccoli Ordine Ingegneri Provincia di Verona n. A3381	
IL GEOLOGO:	GRUPPO DI PROGETTAZIONE: COORDINAMENTO PROGETTAZIONE E PROGETTAZIONE STRADALE: Ing. Carlo Vittorio Mattioli - MATILDI + PARTNERS Ordine Ingegneri Provincia di Bologna n. 6457/A COORDINAMENTO PROGETTAZIONE E COORDINATORE STUDIO DI IMPATTO AMBIENTALE: Ing. Edoardo Piccoli - TECHNITAL Ordine Ingegneri Provincia di Verona n. A3381	
IL COORDINATORE PER LA SICUREZZA IN FASE DI PROGETTAZIONE:	OPERE D'ARTE MAGGIORI GALLERIA: Ing. Corrado Pesca - TECHNITAL Ordine Ingegneri Provincia di Verona n. A1994 OPERE D'ARTE MAGGIORI PONTI E MINORI: Ing. Stefano Isani - MATILDI + PARTNERS Ordine Ingegneri Provincia di Bologna n. A4550	
VISTO: IL RESP. DEL PROCEDIMENTO:	GEO TECNICA: Ing. Alessandro Rizzo - TECHNITAL Ordine Ingegneri Provincia di Milano n. A19598 IDROLOGIA ED IDRAULICA: Ing. Simone Venturini - TECHNITAL Ordine Ingegneri Provincia di Verona n. A2515	
PROTOCOLLO:	DATA:	

13 - INTERVENTI DI INSERIMENTO PAESAGGISTICO ED AMBIENTALE

Planimetria di sistemazione delle aree di cantiere e deposito

CODICE PROGETTO	NOME FILE	PROGR. ELAB.	REV.	SCALA:		
DPT00008D16	13.08_P00_IA00_AMB_LF02_D	13.08		1:2.000		
CODICE ELAB.		D				
D	ISTRUTTORE CSLPFP e VIA	Apr. 2021	TechItal	Ampezzan	Piccoli	Russo
C						
B	ISTRUTTORIA ANAS	Mag. 2020	TechItal	Ampezzan	Piccoli	Russo
A	EMMISSIONE	Mar. 2020	TechItal	Ampezzan	Piccoli	Russo
REV.	DESCRIZIONE	DATA	SOCIETA'	REDATTO	VERIFICATO	APPROVATO