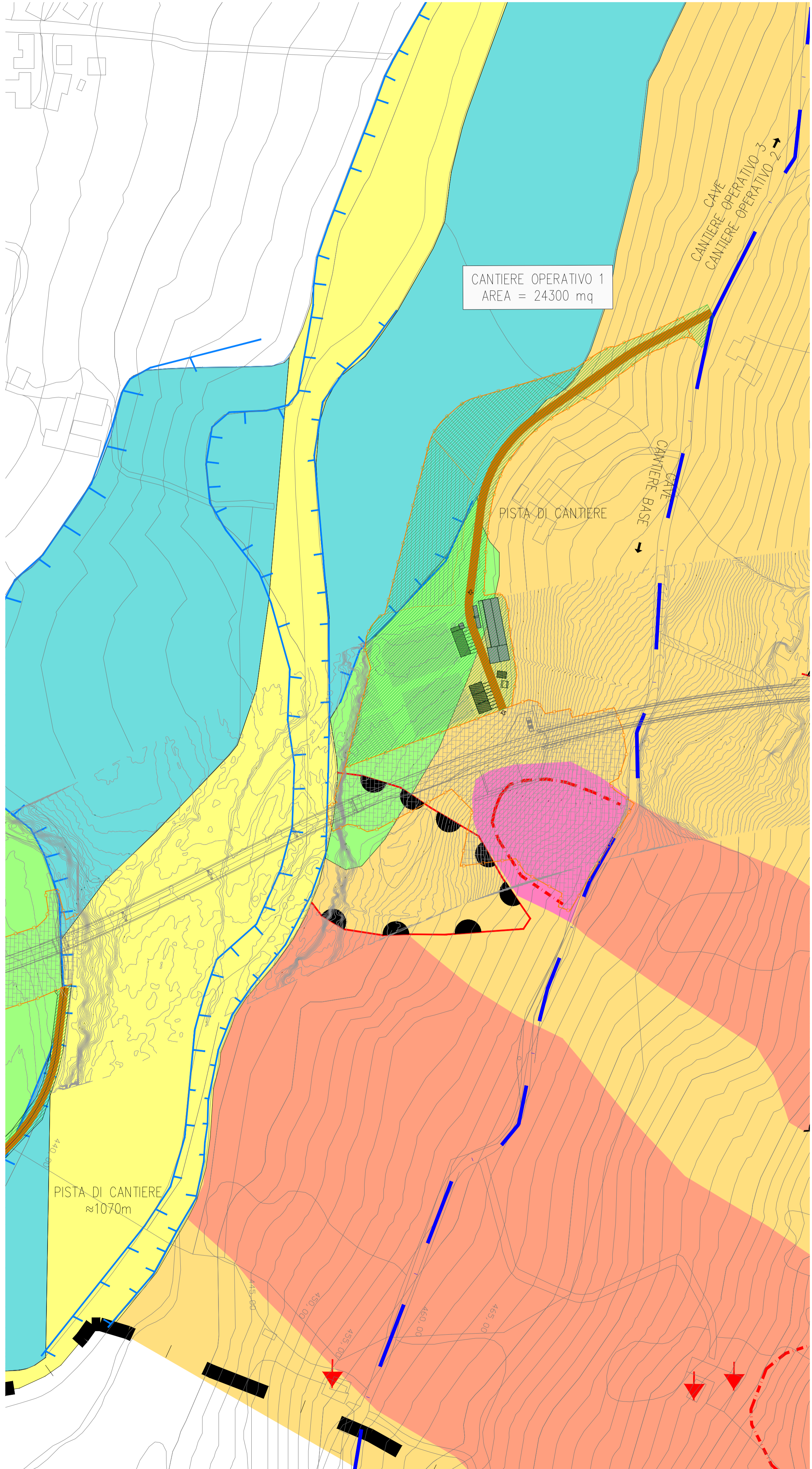
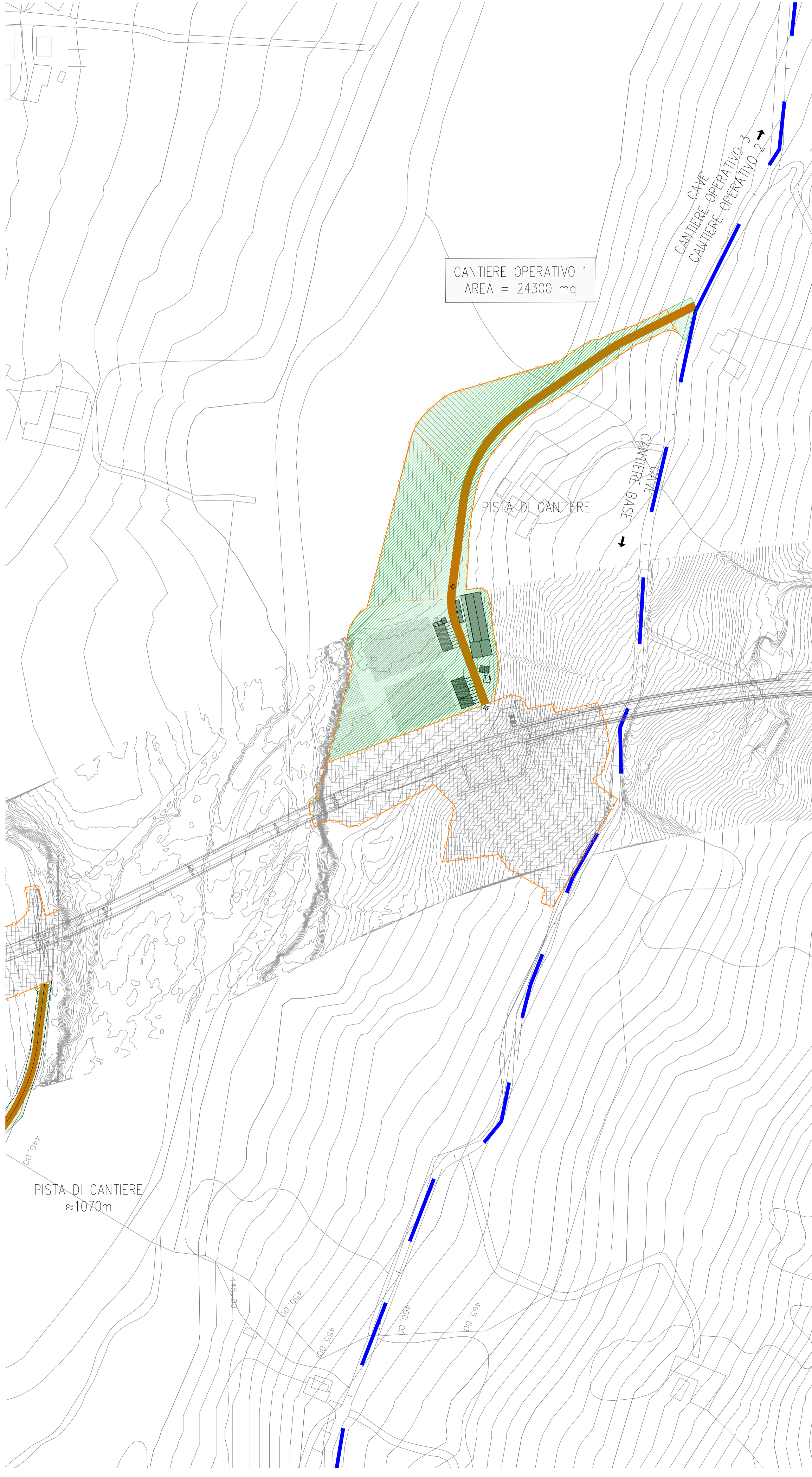


PLANIMETRIA AREA E VIABILITA' DI CANTIERE SU CARTA GEOLOGICA
TAV. 2/3 sc 1:2000



PLANIMETRIA AREA E VIABILITA' DI CANTIERE - TAV. 2/3 sc 1:2000



LEGENDA

LEGENDA CANTIERE

- Recinzione di cantiere
- Viabilità esistenti
- Piste di cantiere
- Area pavimentata
- Area cantiere temporaneo
- Sistemazione a verde
- Area pavimentata in misto stabilizzato
- Area di deposito
- Area operativa di cantiere

Frane - Tipologia

- Attiva
- Inattiva/quiescente
- Discariche o riporto
- Tipologia
- Completo
- Non definibile
- Colamento

Depositi alluvionali e degli alvei

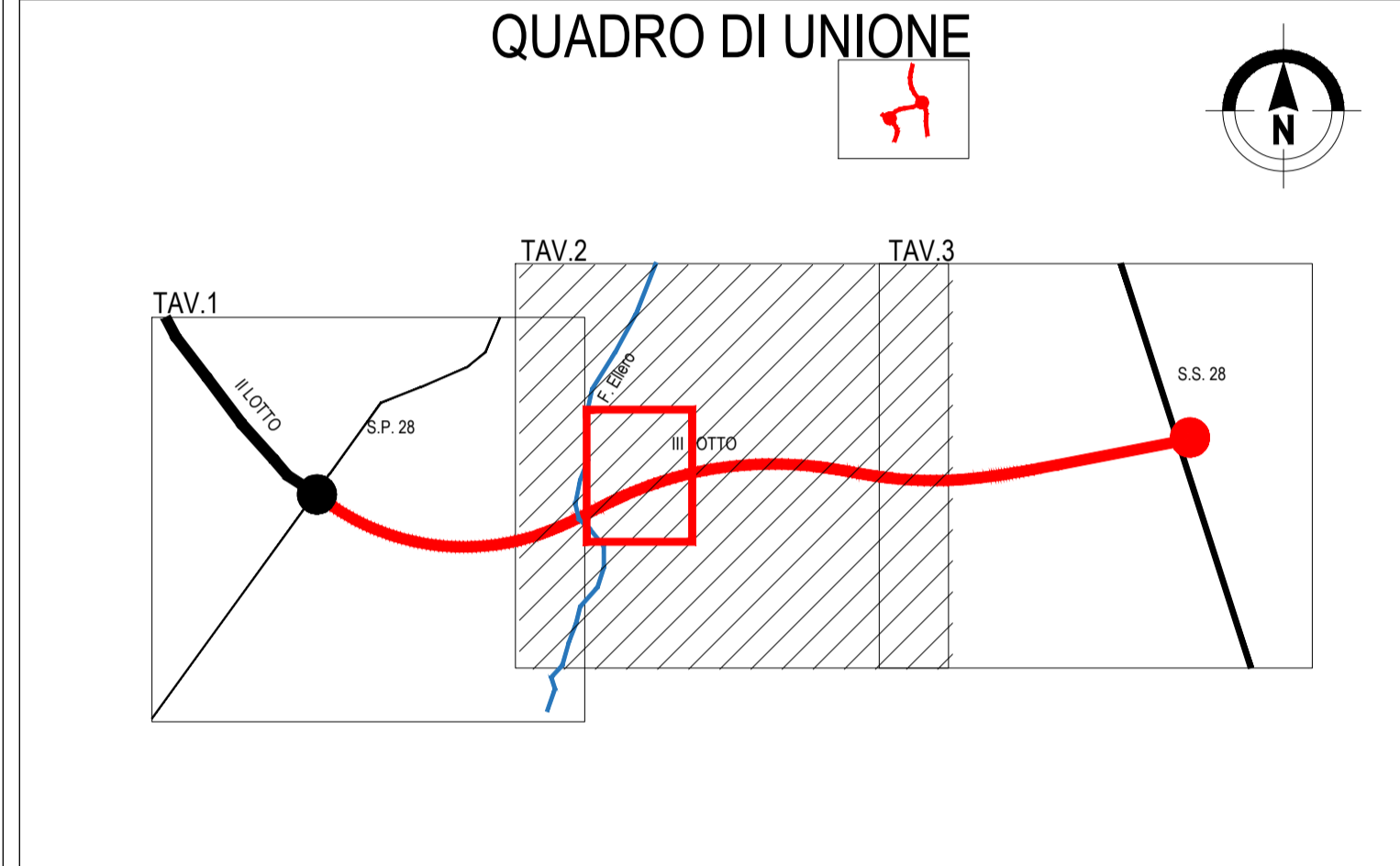
- Alvei attuali a piene rive
- Piana di esondazione attuale/recente non terrazzata
- Piana di esondazione terrazzata di quota inferiore alla pianura principale

Forme di degradazione dei versanti

- Nicchia di distacco
- Settore con ondulazioni del terreno
- Limite di accumulo secondario
- Lesioni negli edifici o infrastrutture legate a fenomeni deformativi del terreno

Casella di ubicazione e identificazione di eventi e danni (fonte PRG comunale)

- (51) Numero di riferimento all'elenco cronologico "Ricerca storica"
- (ΔΔΔ) Simbolo indicante la tipologia dell'evento e del danno
- Dissesto o danno generico non meglio precisato
- Alluvionamento, inondazione, allagamento
- Erosione spondale
- Processo franoso
- Strada
- Edificio
- Ponte
- Infrastruttura
- Limite di territorio comunale
- Danni
- Interessato Danneggiato Distrutto



Sanas
GRUPPO FS ITALIANE

Direzione Progettazione e Realizzazione Lavori

Provincia di Cuneo
S.S. 28 del Colle di Nava
Lavori di realizzazione della Tangenziale di Mondovì con collegamento alla S.S. 28 Dir - 564 e al casello A6 "Torino-Savona" - III Lotto (Variante di Mondovì)

PROGETTO DEFINITIVO COD. TO08

PROGETTAZIONE: RAGGRUPPAMENTO TEMPORANEO PROGETTISTI IL RESPONSABILE DELL'INTEGRAZIONE DELLE PRESTAZIONI SPECIALISTICHE: Ing. Andrea Rizzo - TECHNITAL Ordine Ingegneri Provincia di Verona n. A2413 IL GEOLOGO: Geol. Emanuele Fresia - TECHNITAL Ordine Geologi Veneto n. A301 IL COORDINATORE PER LA SICUREZZA IN FASE DI PROGETTAZIONE: Ing. Paolo Barrasso - MATILDI + PARTNERS Ordine Ingegneri Provincia di Bologna n. A8513 VISTO: IL RESP. DEL PROCEDIMENTO: Ing. Giuseppe Danilo Molgeri	MANDATARIA: MANDANTI: IL PROGETTISTA: Ing. Andrea Rizzo Ordine Ingegneri Provincia di Verona n. A2413 GRUPPO DI PROGETTAZIONE: COORDINAMENTO PROGETTAZIONE E PROGETTAZIONE STRADALE: Ing. Carlo Vittorio Matildi - MATILDI + PARTNERS Ordine Ingegneri Provincia di Bologna n. 6457/A COORDINAMENTO PROGETTAZIONE E COORDINATORE STUDIO DI IMPATTO AMBIENTALE: Ing. Edoardo Piccoli - TECHNITAL Ordine Ingegneri Provincia di Verona n. A3381 OPERE D'ARTE MAGGIORI GALLERIA: Ing. Corrado Pesce - TECHNITAL Ordine Ingegneri Provincia di Verona n. A1984 OPERE D'ARTE MAGGIORI PONTI E MINORI: Ing. Stefano Isani - MATILDI + PARTNERS Ordine Ingegneri Provincia di Bologna n. A4550 GEOTECNICA: Ing. Alessandra Rizzo - TECHNITAL Ordine Ingegneri Provincia di Milano n. A19598 IDROLOGIA ED IDRAULICA: Ing. Simone Venturini - TECHNITAL Ordine Ingegneri Provincia di Verona n. A2515
--	---

17 - CANTIERIZZAZIONE

Planimetria area di cantiere e viabilità di cantiere - Tav. 2/3

CODICE PROGETTO	NOME FILE	PROGR. ELAB.	REV.	SCALA:
DPT00008D16	17.04_P00_CA00_CAN_PL02_B	17.04	B	1:2000
CODICE ELAB. P00CA00CANPL02				

D	C	B	A	REV.	DESCRIZIONE	DATA	SOCIETA'	REDATTO	VERIFICATO	APPROVATO
					REVISIONE A SEGUITO ISTRUTTORIA ANAS	Mag. 2020	Technital	Ampezzan	Piccoli	Rizzo
					EMISSIONE	Mar. 2020	Technital	Ampezzan	Piccoli	Rizzo