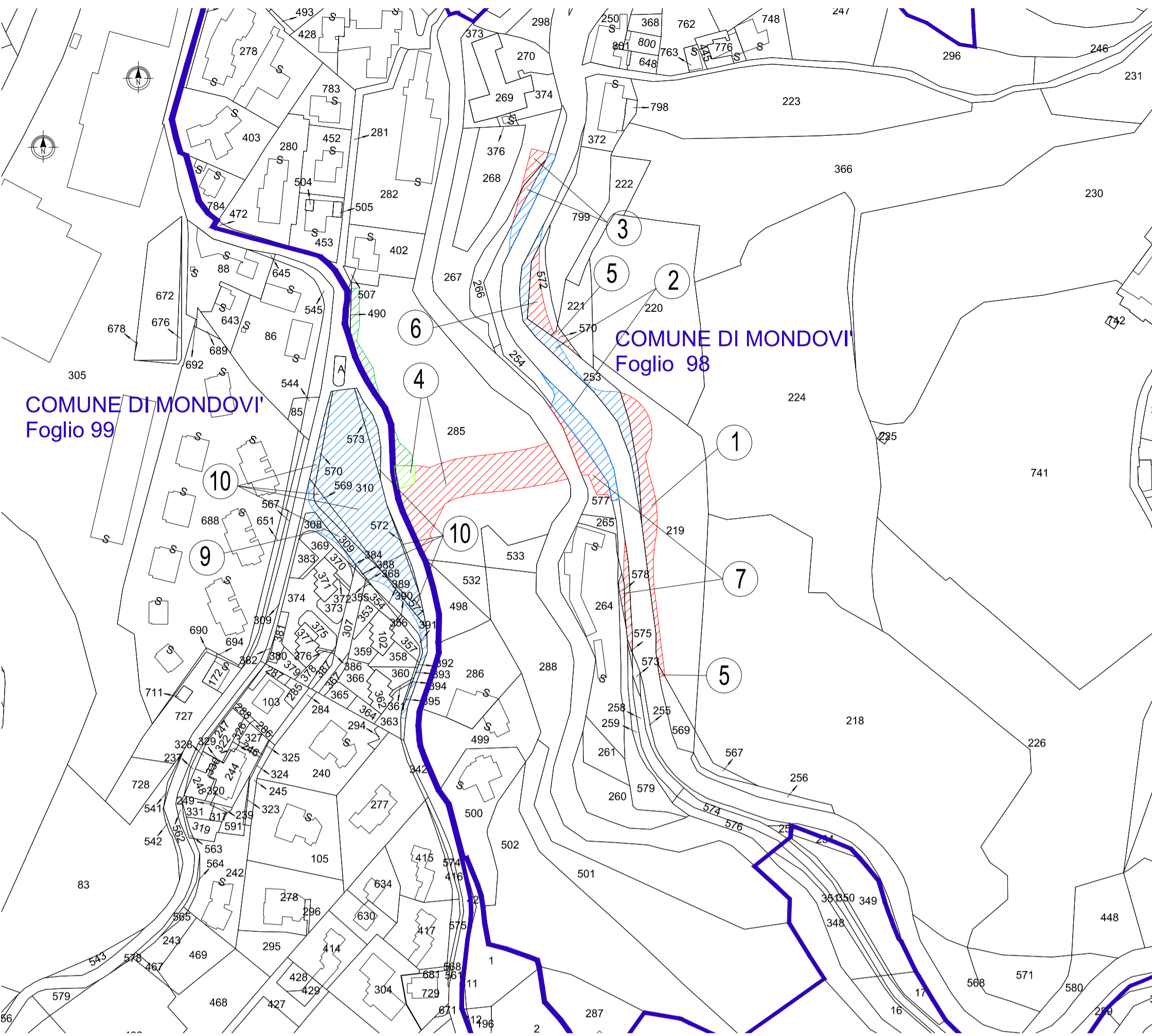
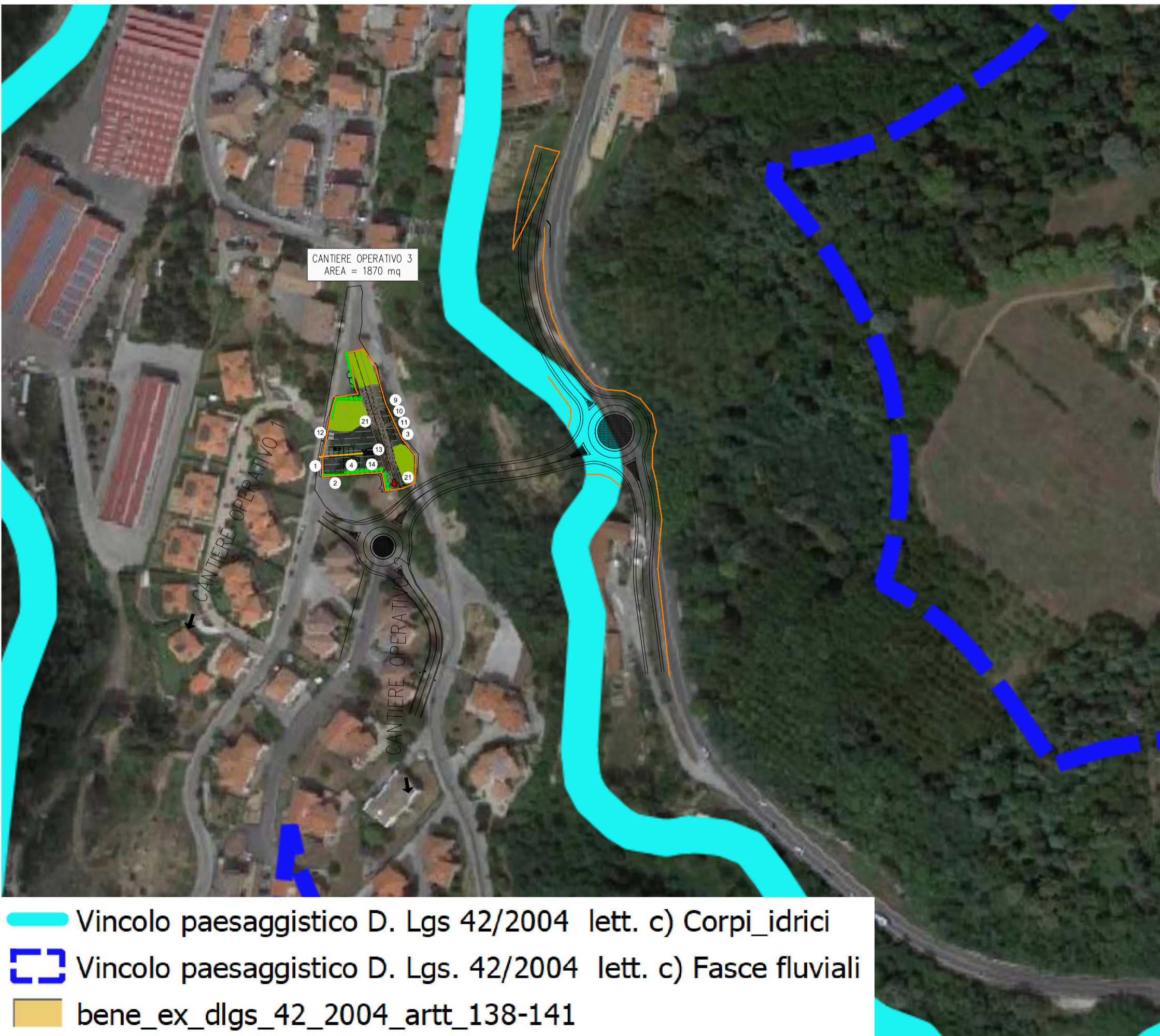


CAMPO OPERATIVO 3 - PLANIMETRIA CATASTALE sc 1:2000



CAMPO OPERATIVO 3 - PLANIMETRIA CARTA DEI VINCOLI E DELLE TUTELE sc 1:2000



CAMPO OPERATIVO 3 - PLANIMETRIA SU ORTOFOTO sc 1:1000



n. CONO OTTICO  
Vedi documentazione fotografica: T00\_IA00\_AMB\_CT04 / T00\_IA02\_AMB\_PV01

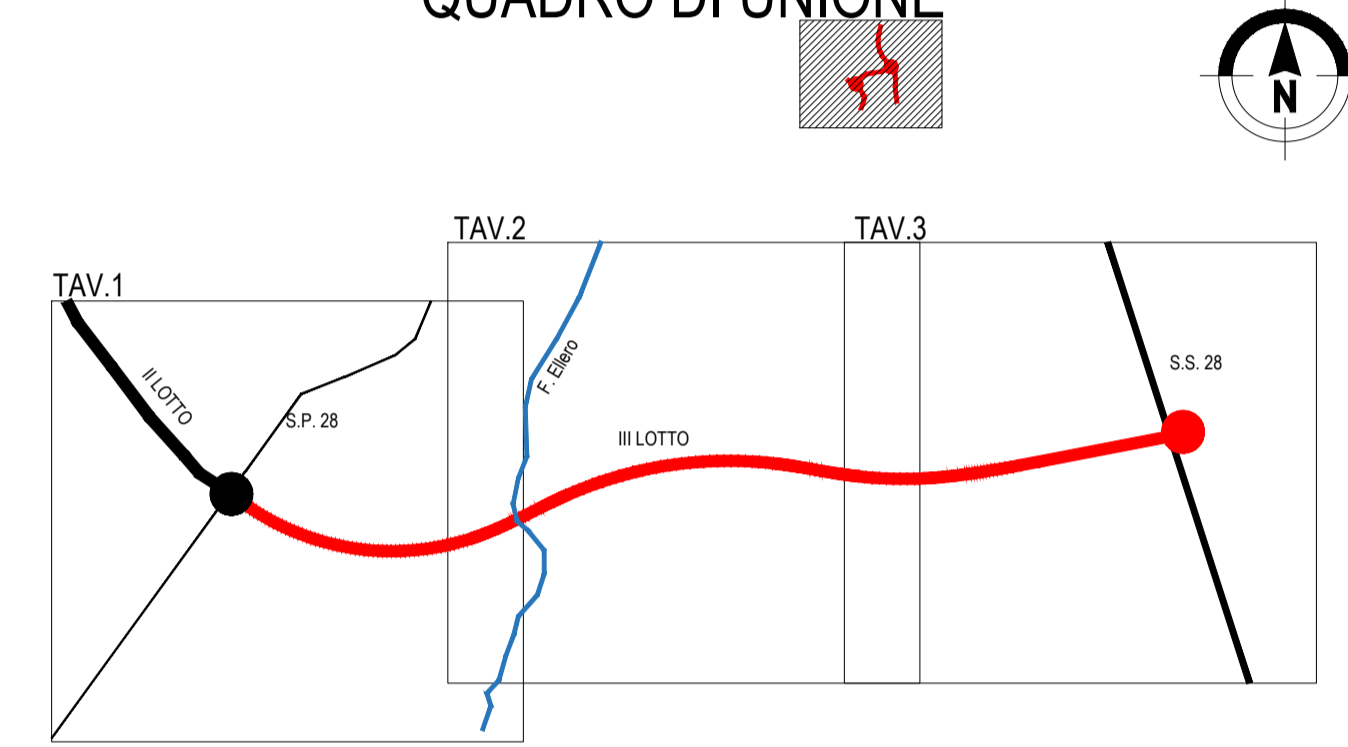


LEGENDA

LEGENDA CANTIERE OPERATIVO			
1	UFFICI DIREZIONE DI CANTIERE	12	GUARDIANA - PESATURA
2	UFFICI DIREZIONE LAVORI	13	SOTTOSTAZIONE ELETTRICA
3	DEPOSITO CUBETTI	14	GRUPPO ELETTROGENO - SERBATOI GASOLIO
4	INFERMERIA	15	RAMPA PER LAVAGGIO MACCHINE OPERATRICI
5	SERVIZI COLLETTIVI CON SPOGLIATOI	16	BACINO DI DECANTAZIONE FANGHI DI LAVAGGIO
6	SERVIZI COLLETTIVI	17	PEDANA DI PESATURA ELETTRONICA
7	OFFICINA MANUTENZIONE MEZZI DI CANTIERE	18	FOSSO IMHOF E DISOLEATORI
8	MAGAZZINO RICAMBI E MATERIALI DI CONSUMO	19	IMPIANTO DI FRANTUMAZIONE E CLASSIFICAZIONE
9	DEPOSITO BOMBOLE ACETILENE	20	IMPIANTO DI BETONAGGIO
10	DEPOSITO BOMBOLE OSSIGENO	21	TORRI FARO
11	DEPOSITO OLI ESAUSTI	22	IMPIANTO PER CONGLOMERATI BITUMINOSI

— Recinzione temporanea di cantiere     Area pavimentata     Area pavimentata in misto stabilizzato  
— Linea ENEL B.T.     Area di deposito  
— Barriere acustiche di cantiere     Area operativa di cantiere

QUADRO DI UNIONE



Provincia di Cuneo  
S.S. 28 del Colle di Nava  
Lavori di realizzazione della Tangenziale di Mondovì con collegamento alla S.S. 28 Dir - 564 e al casello A6 "Torino-Savona" - III Lotto (Variante di Mondovì)

PROGETTO DEFINITIVO

cod. T008

PROGETTAZIONE: RAGGRUPPAMENTO TEMPORANEO PROGETTISTI IL RESPONSABILE DELL'INTEGRAZIONE DELLE PRESTAZIONI SPECIALISTICHE: <i>Ing. Andrea Rizzo - TECHNITAL Ordine Ingegneri Provincia di Verona n. A2413</i>	MANDATARIA: 	MANDANTI: 
IL GEOLOGO: <i>Geol. Emanuele Fresia - TECHNITAL Ordine Geologi Veneto n. A301</i>	IL PROGETTISTA: <i>Ing. Andrea Rizzo - TECHNITAL Ordine Ingegneri Provincia di Verona n. A2413</i>	GRUPPO DI PROGETTAZIONE: COORDINAMENTO PROGETTAZIONE E PROGETTAZIONE STRADALE: <i>Ing. Carlo Vittorio Matildi - MATILDI + PARTNERS Ordine Ingegneri Provincia di Bologna n. 6451/A</i>
IL COORDINATORE PER LA SICUREZZA IN FASE DI PROGETTAZIONE: <i>Ing. Paolo Barasso - MATILDI + PARTNERS Ordine Ingegneri Provincia di Bologna n. A8513</i>	OPERE D'ARTE MAGGIORI GALLERIA: <i>Ing. Corrado Pesce - TECHNITAL Ordine Ingegneri Provincia di Verona n. A1984</i>	COORDINAMENTO PROGETTAZIONE E PROGETTAZIONE STRADALE: COORDINATORE STUDIO DI IMPATTO AMBIENTALE: <i>Ing. Edoardo Piccoli - TECHNITAL Ordine Ingegneri Provincia di Verona n. A3381</i>
VISTO: IL RESP. DEL PROCEDIMENTO: <i>Ing. Giuseppe Danilo Molgari</i>	OPERE D'ARTE MAGGIORI PONTI E MINORI: <i>Ing. Stefano Isani - MATILDI + PARTNERS Ordine Ingegneri Provincia di Bologna n. A4550</i>	GEOTECNICA: <i>Ing. Alessandra Rizzo - TECHNITAL Ordine Ingegneri Provincia di Milano n. A19598</i>
PROTOCOLLO:	DATA:	IDROLOGIA ED IDRAULICA: <i>Ing. Simone Venturini - TECHNITAL Ordine Ingegneri Provincia di Verona n. A2515</i>

17 - CANTIERIZZAZIONE

Planimetrie su ortofoto e su catastale - Cantiere Operativo 3 - Rione Borgato

CODICE PROGETTO DPT00008D16	NOME FILE 17.24_P00_CA00_CAN_LF08_B	PROGR. ELAB. 17.24	REV.	SCALA: 1:1000 - 1:2000
D				
C				
B	REVISIONE A SEGUITO ISTRUTTORIA ANAS	Mag. 2007	Technital	Ampezzese
A				
REV.	DESCRIZIONE	DATA	SOCIETA'	REDATTO
				VERIFICATO
				APPROVATO