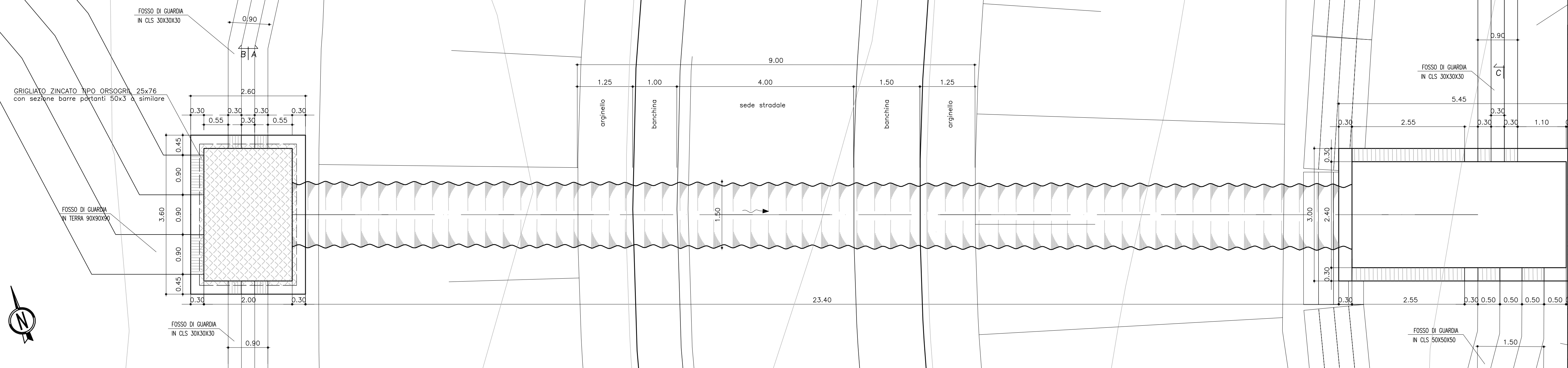
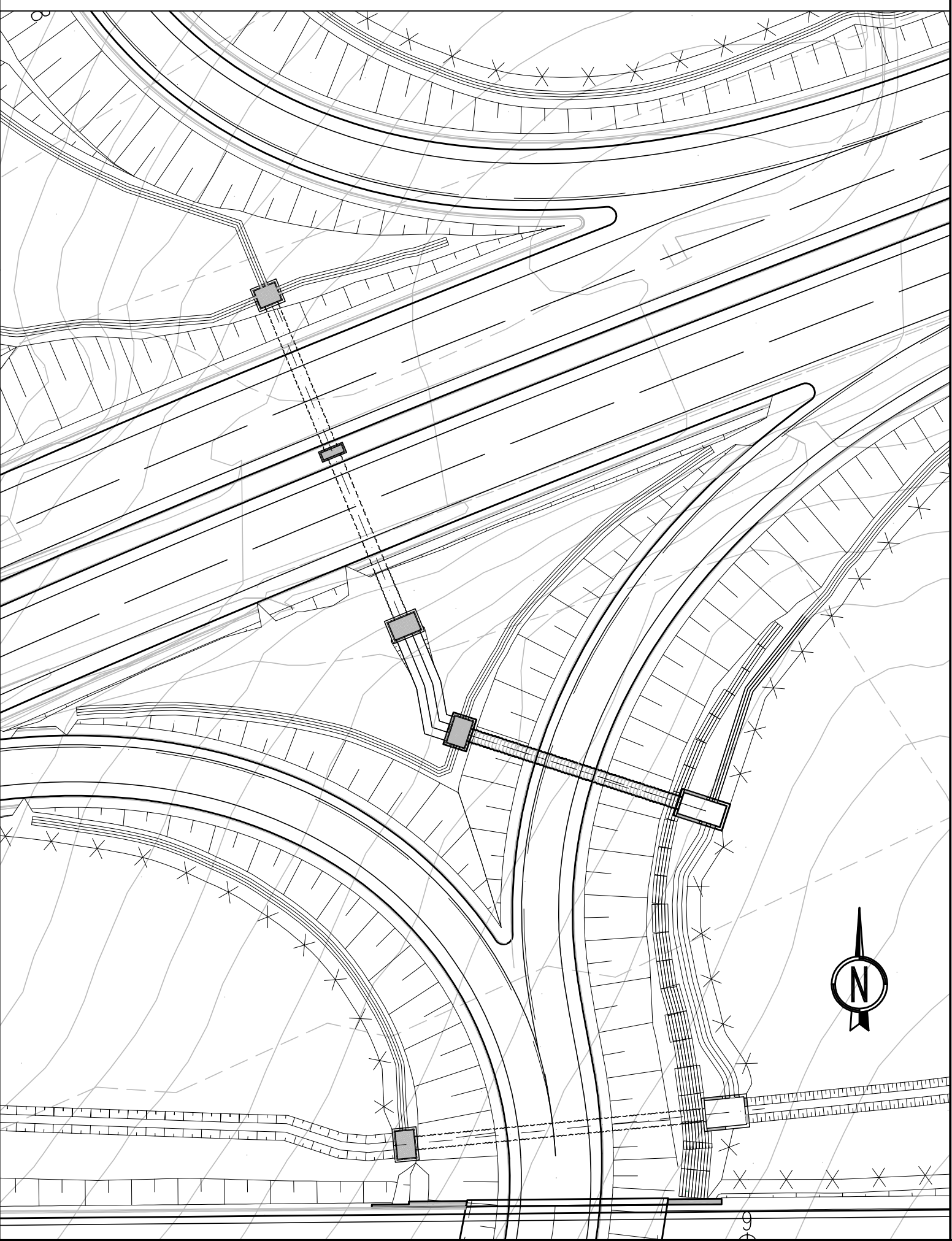


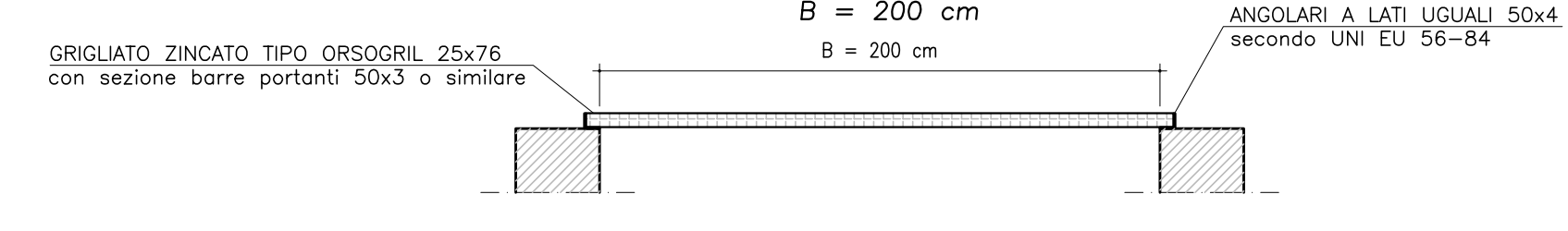
PIANTA
(SCALA 1:50)



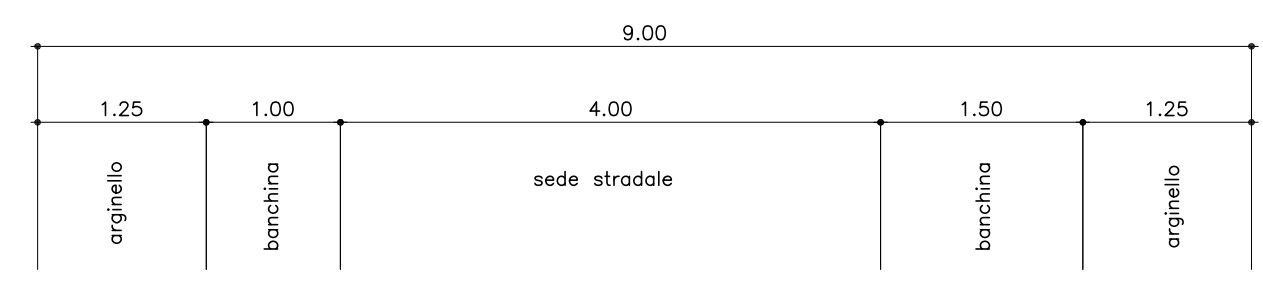
INQUADRAMENTO
(SCALA 1:500)



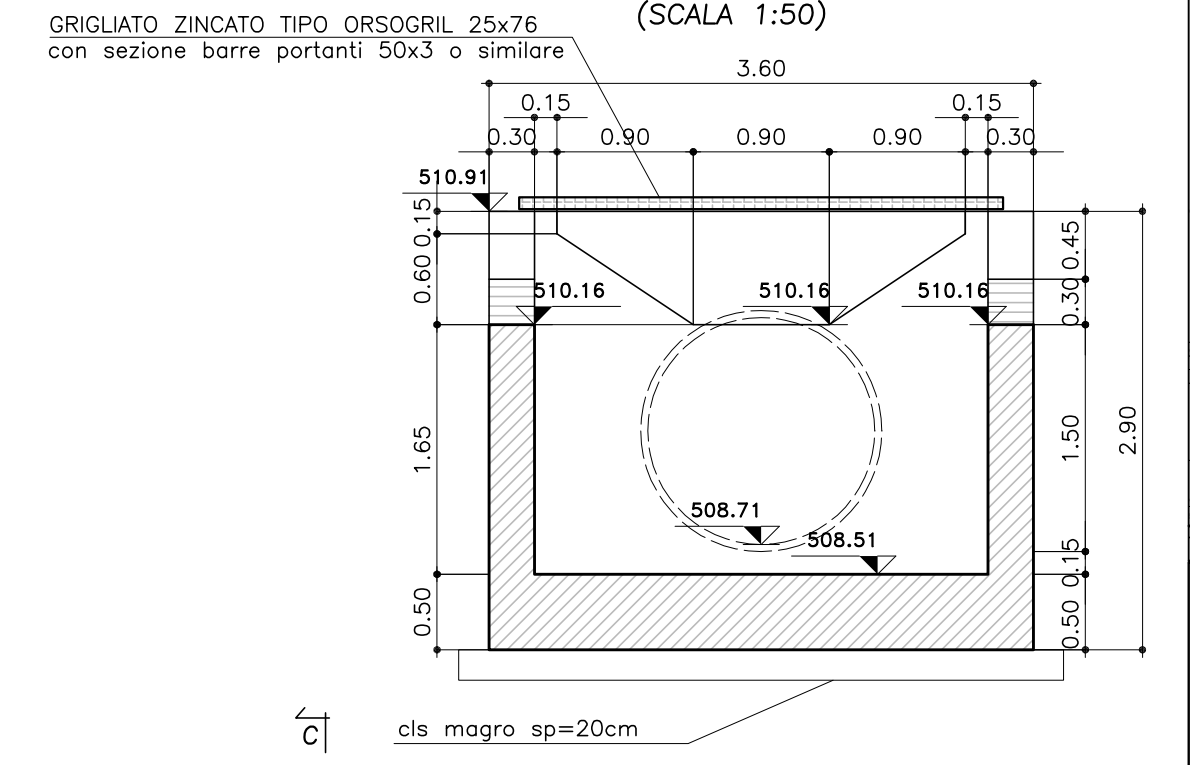
SEZIONE TIPO GRIGLIATO
B = 200 cm



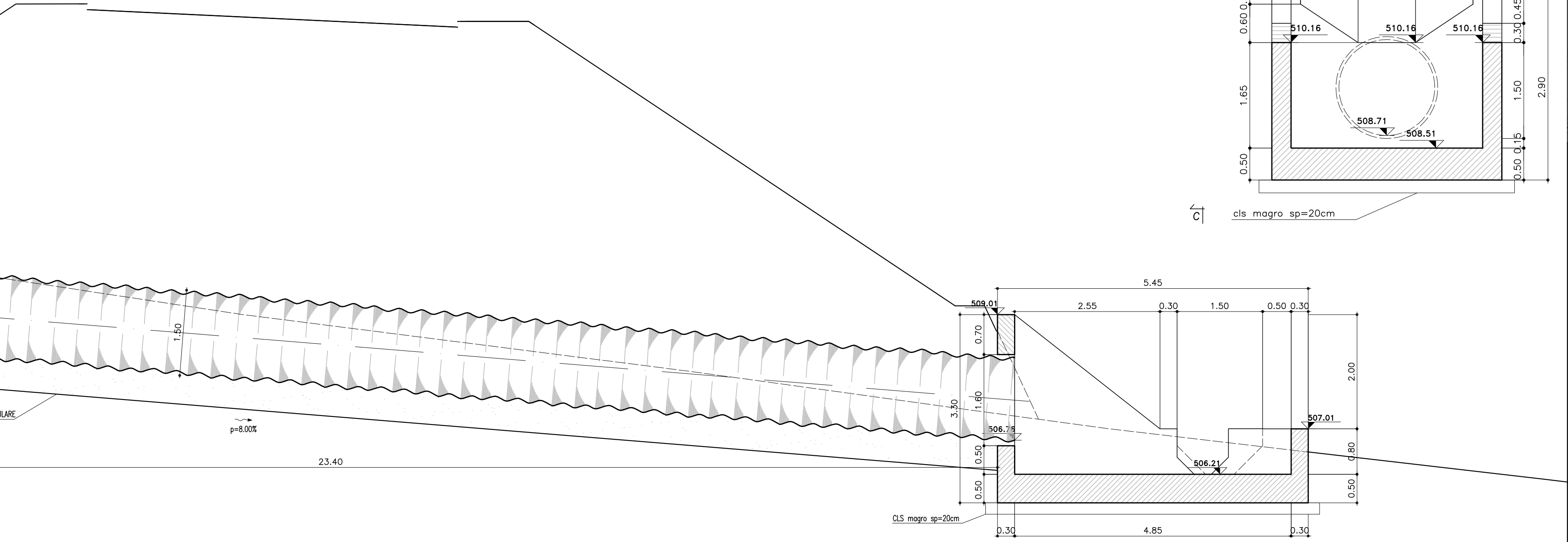
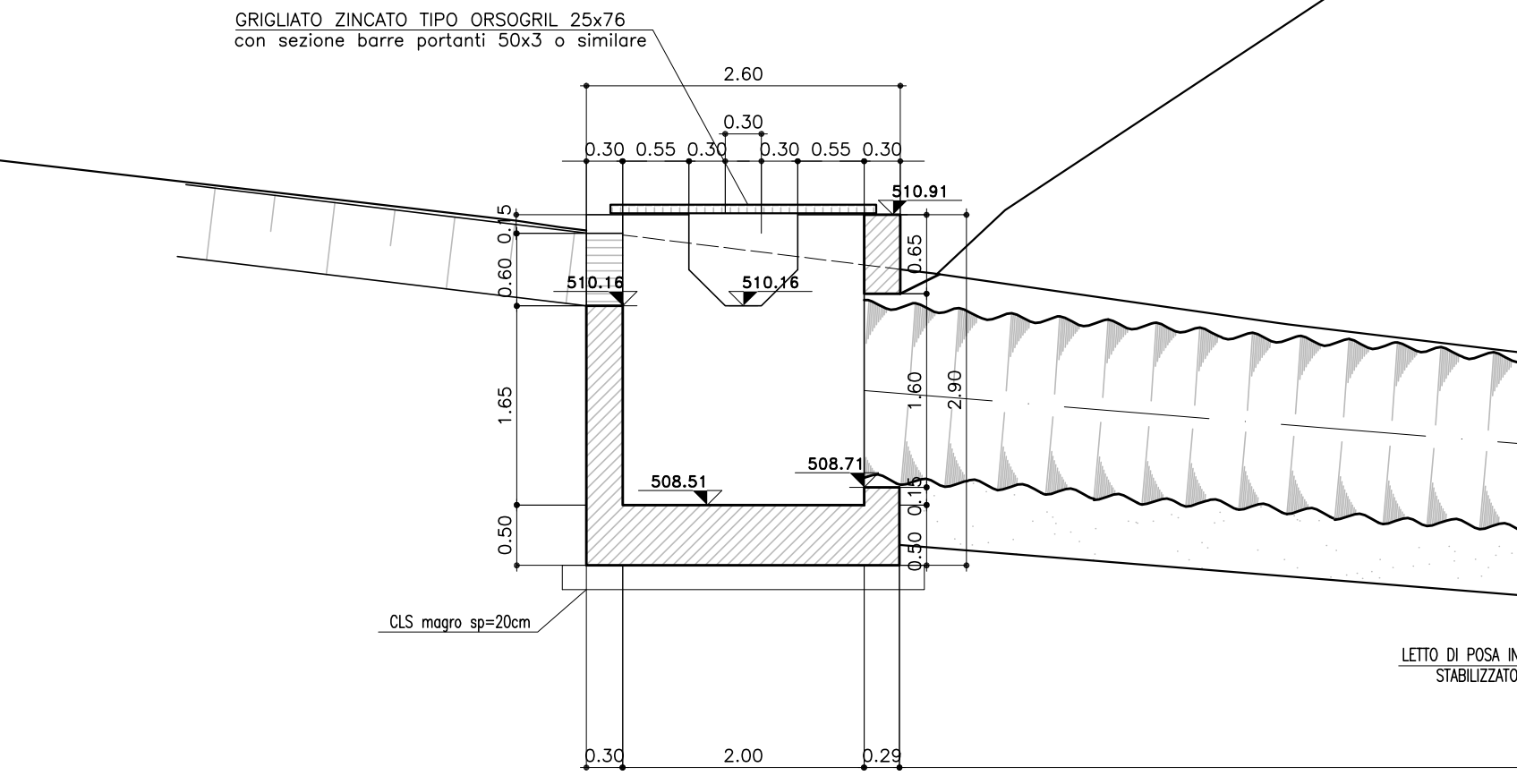
PROFILO
(SCALA 1:50)



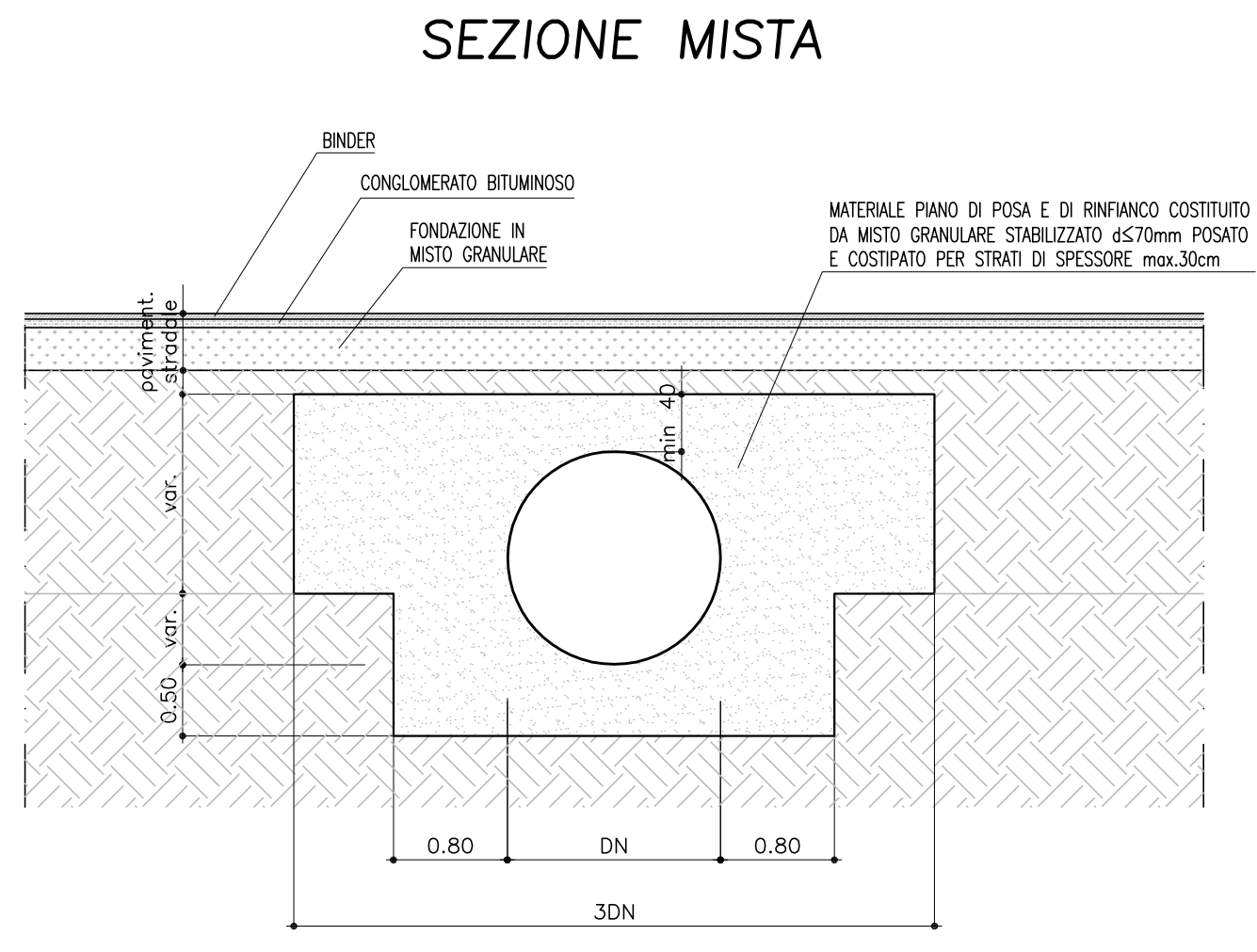
SEZ. B-B
(SCALA 1:50)



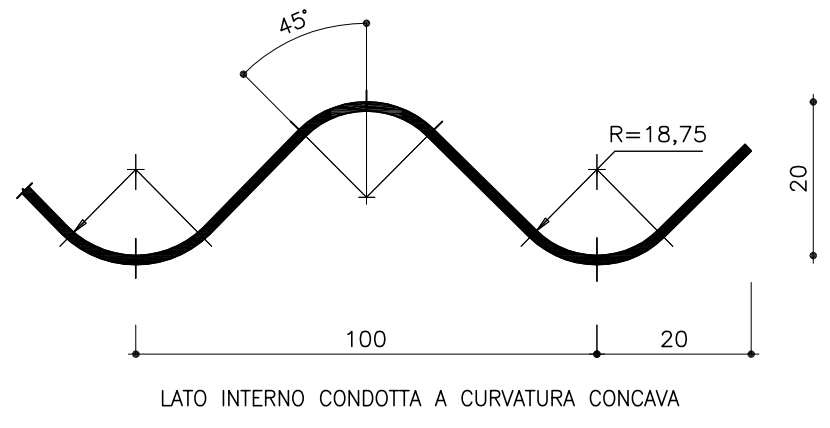
SEZIONE TIPO GRIGLIATO
B = 200 cm



SEZIONE TRASVERSALE TIPO TUBO ARMCO

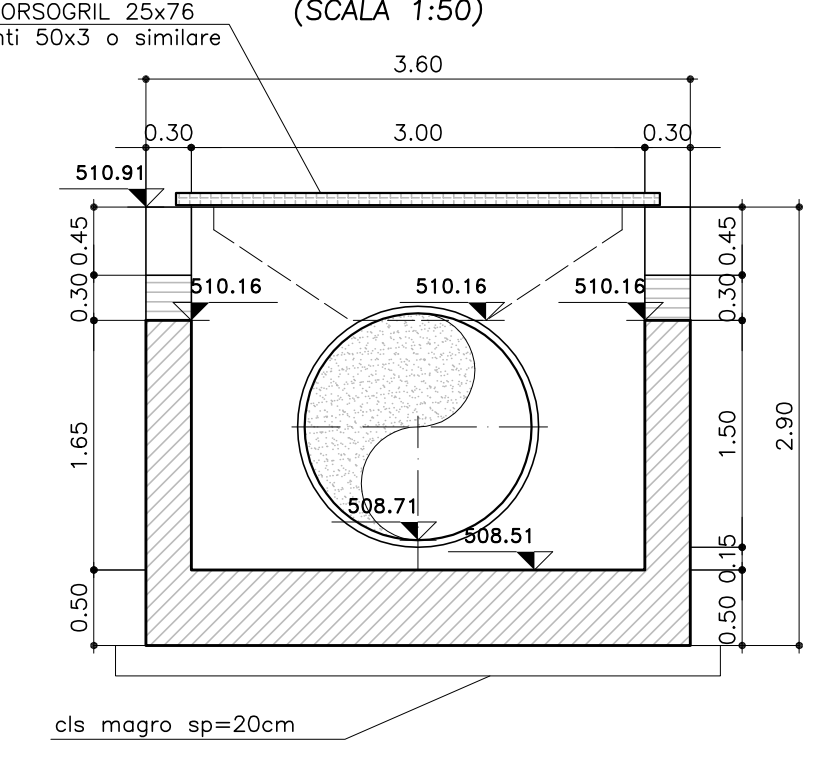


DETTAGLIO PIASTRA ONDULATA PER TOMBINO METALLICO

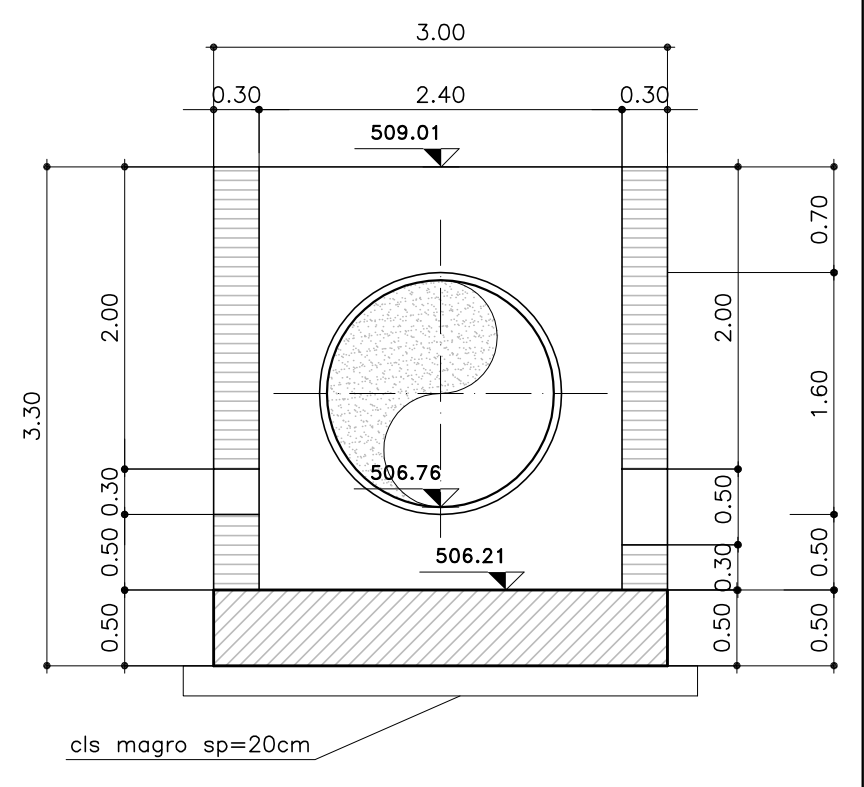


CALCESTRUZZO (UNI EN 206-1):
MAGRONI:
- CLASSE DI RESISTENZA C12/15
STRUTTURE DI FONDAZIONE/ELEVAZIONE:
- CLASSE DI RESISTENZA C32/40 (UNI 9858)
- CLASSE DI ESPOSIZIONE XA2 (UNI EN 206-1)
- CLASSE DI CONSISTENZA S4 (UNI 9418)
- COPRIFERRO 40mm
DIAMETRO MAX DEGLI AGGREGATI 32 mm
ACCIAIO PER C.A.:
- Fe B 44 K Controllato in stabilimento saldabile

SEZ. A-A
(SCALA 1:50)



SEZ. C-C
(SCALA 1:50)



ANAS S.p.A.
DIREZIONE CENTRALE PROGRAMMAZIONE PROGETTAZIONE

PA 12/09
CORRIDOIO PLURIMODALE TIRRENICO - NORD EUROPA
ITINERARIO AGRIGENTO - CALTANISSETTA - A19
S.S. N° 640 "DI PORTO EMPEDOCLE"
AMMODERNAMENTO E ADEGUAMENTO ALLA CAT. B DEL D.M. 5.11.2001
Dal km 44+000 allo svincolo con l'A19

PROGETTO ESECUTIVO

Contraente Generale: **Empedocle** s.r.l.

OPERE IDRAULICHE
OPERE IDRAULICHE SVINCOLI
Svincolo Serra di falco
Rampa 2
Tombino DN1500 Pr 0+043.18 - Carpenteria

Codice Unico Progetto (CUP) : F91B09000070001

Codice Elaborato: PA12_09 - E 2 4 5 T O 2 3 8 T V 0 2 H B X 0 0 1 A

F					
E					
D					
C					
B					
A	Aprile 2011	EMISSIONE	A. SALVAGO	A. TURSO	M. LITI
REV.	DATA	DESCRIZIONE	REDATTO	VERIFICATO	APPROVATO
Responsabile del procedimento: Ing. MAURIZIO ADRIANO					

Il Progettista: **ING. LUCA MENTENI**
ORDINE DEGLI INGEGNERI DI FIRENZE N° 4533

Il Consulente: **ING. MAURIZIO ADRIANO**
ORDINE INGEGNERI PUGLIA N° 1400

Il Coordinatore per la sicurezza in fase di progetto: **ING. ALESSANDRO SARTORI**
ORDINE INGEGNERI DELLA TOSCANA N° 14853

Il Direttore dei lavori: **ING. PIPPINO MARASO**
ORDINE INGEGNERI DELLA TOSCANA N° 14447