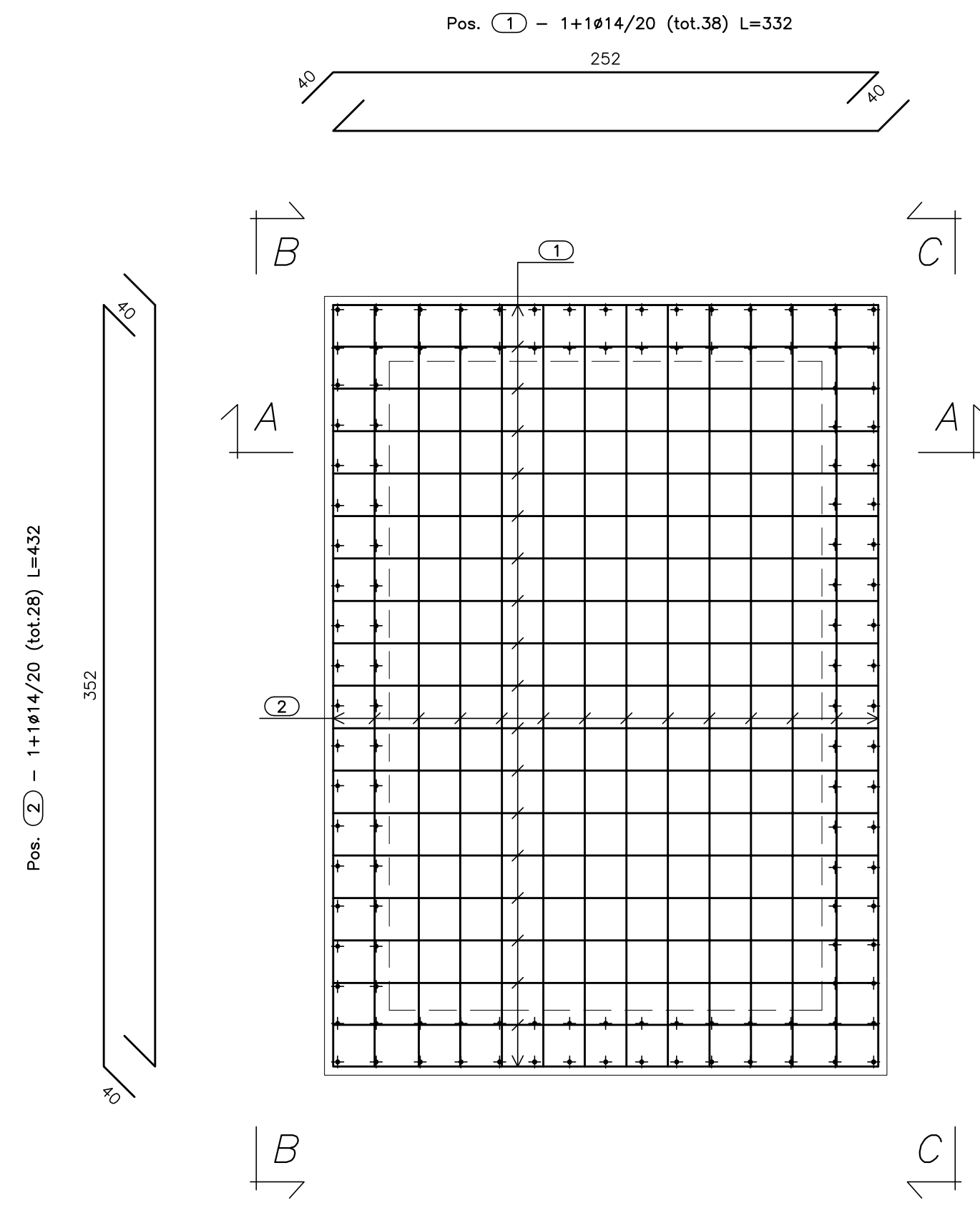
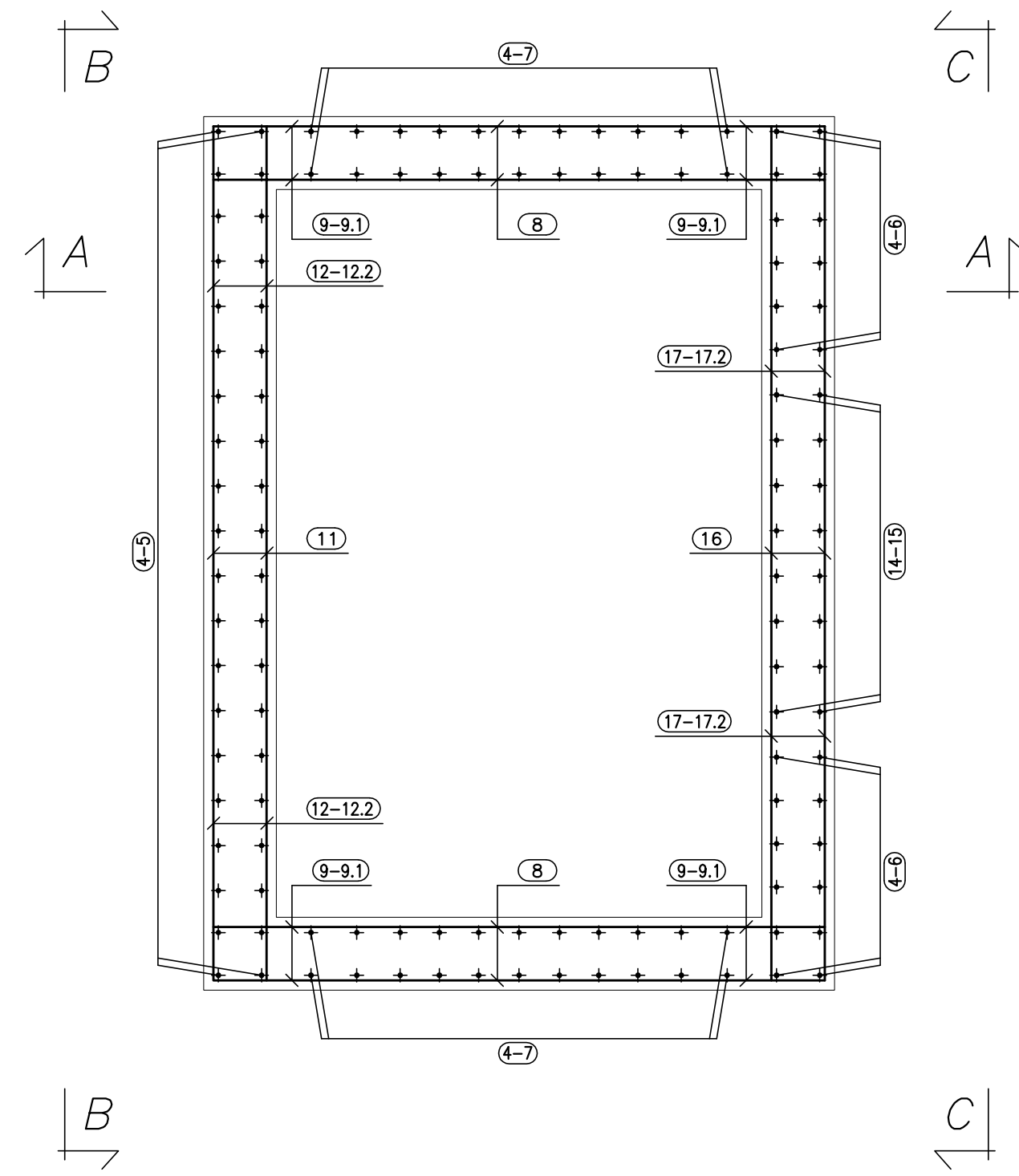


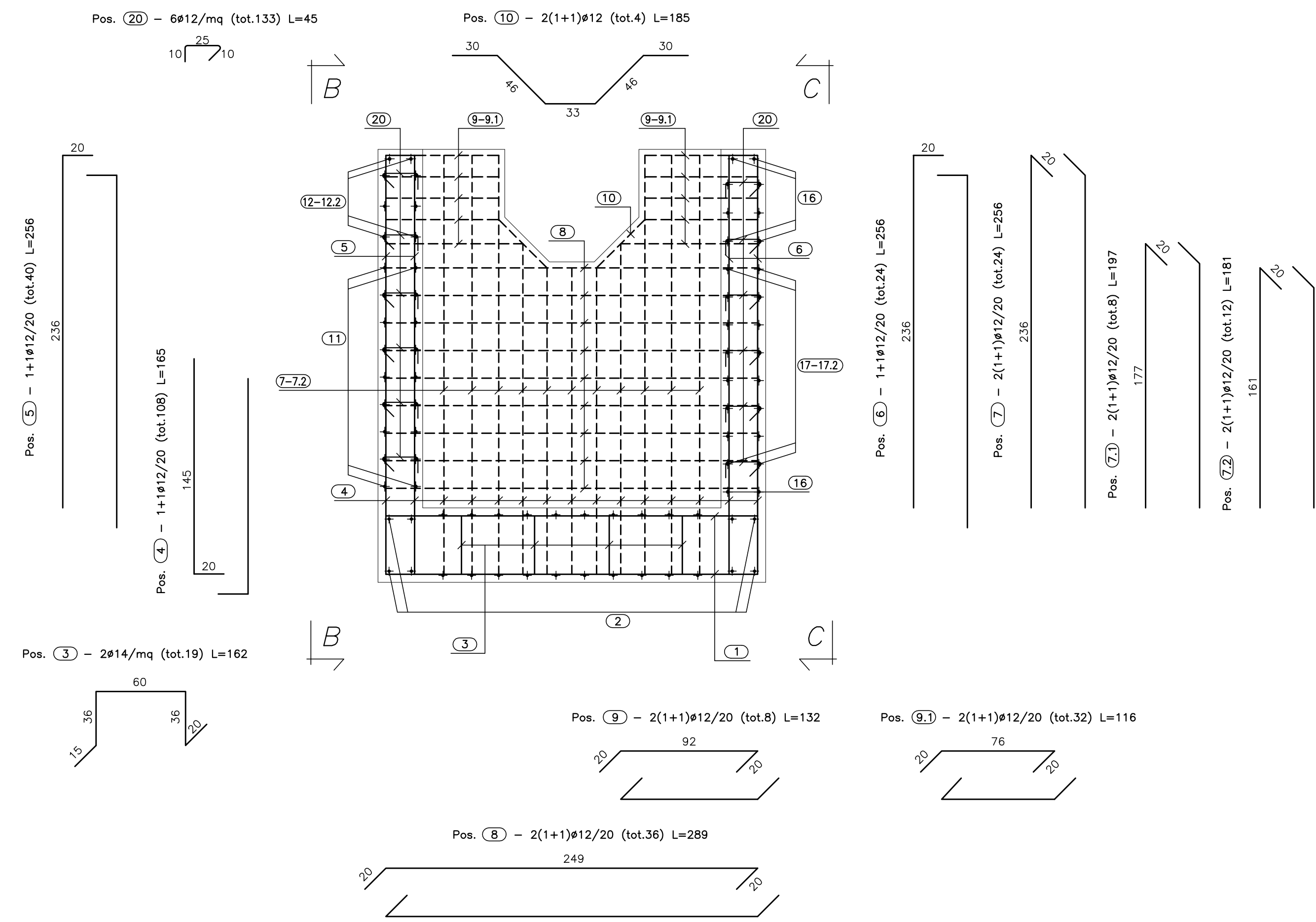
PIANTA FONDAZIONE
(SCALA 1:25)



PIANTA SPICCATO
(SCALA 1:25)

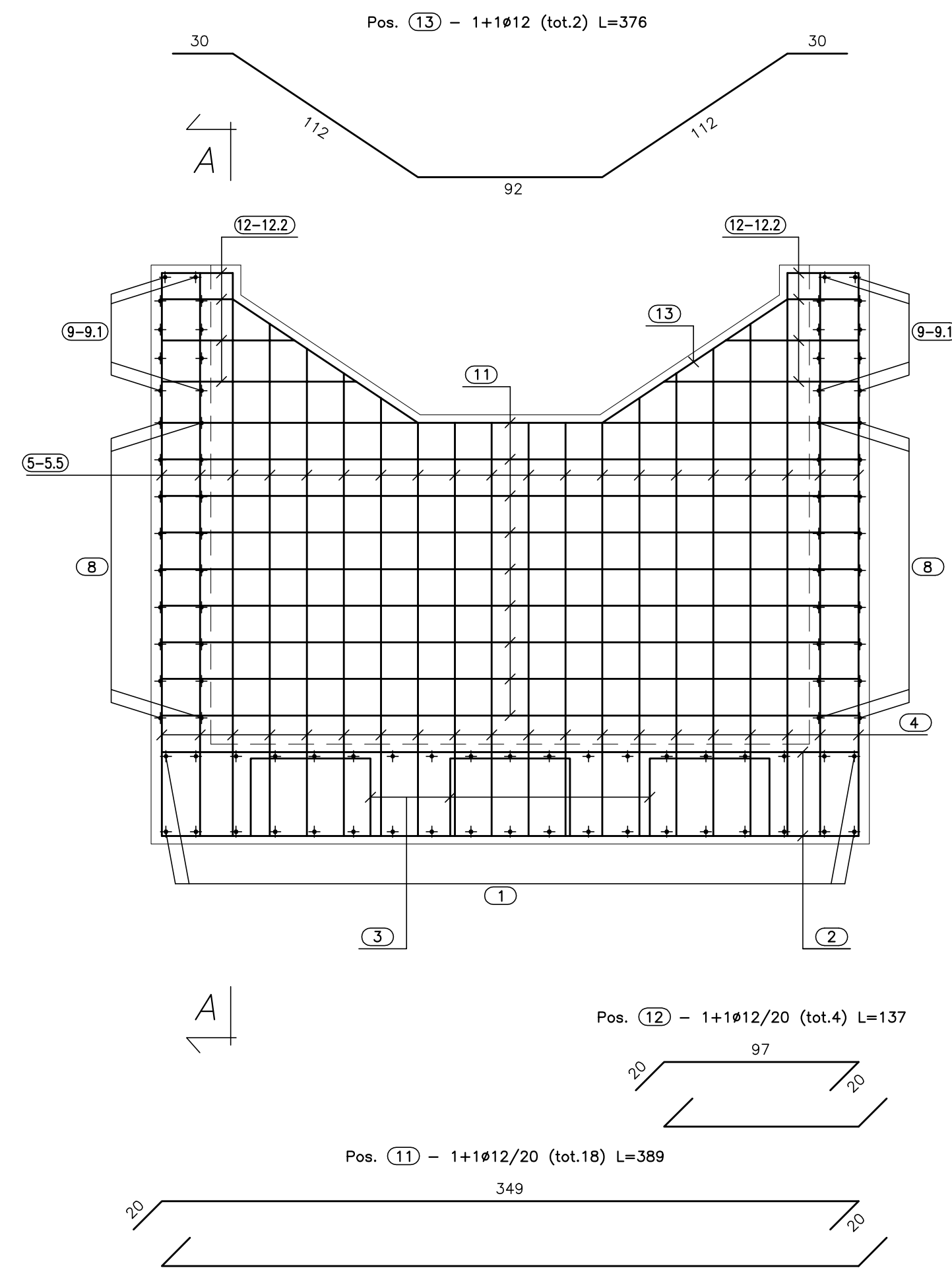


SEZ. A-A
(SCALA 1:25)

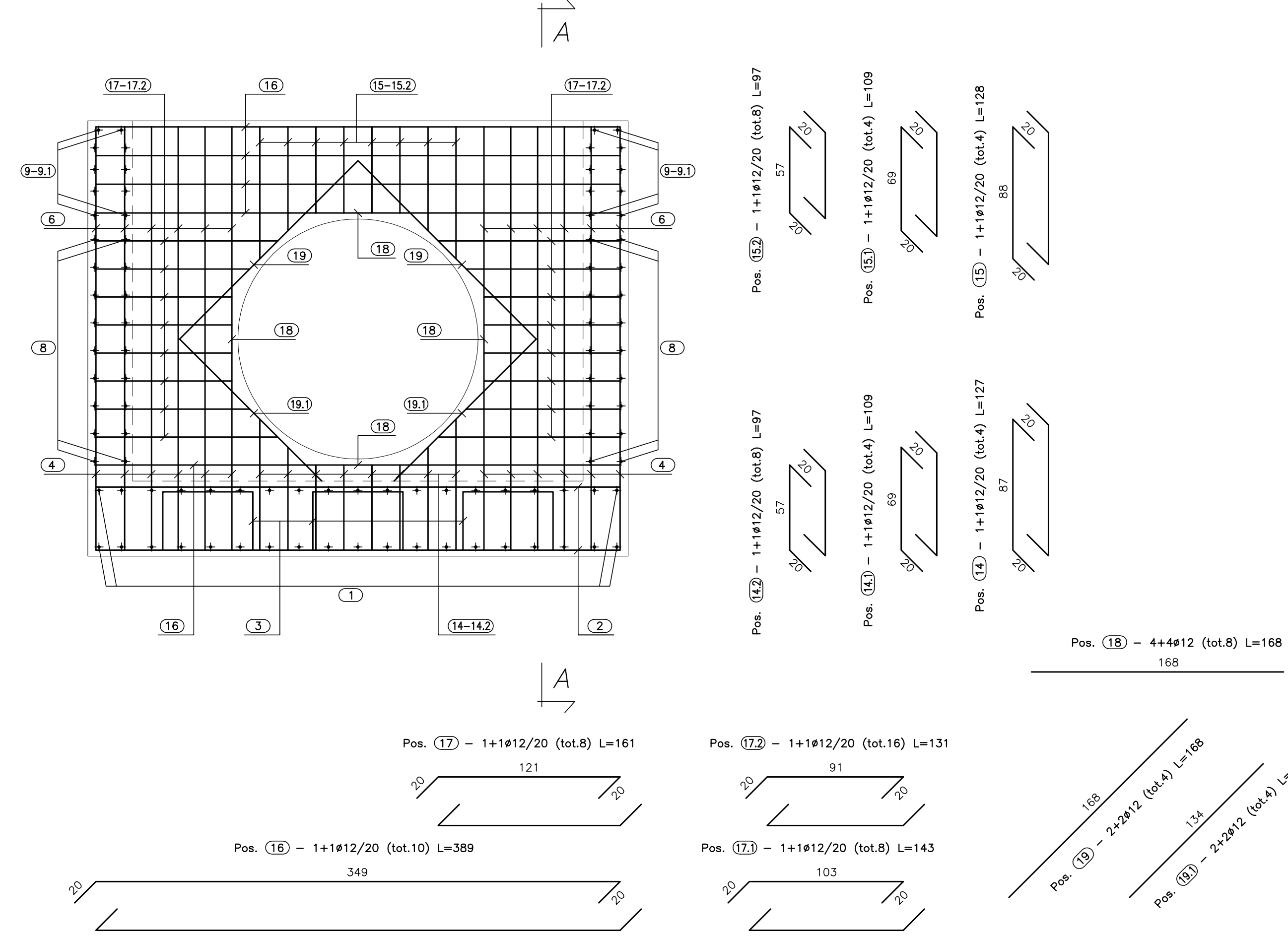


CALCESTRUZZO (UNI EN 206-1):
MAGRONI:
- CLASSE DI RESISTENZA C12/15
STRUTTURE DI FONDAZIONE/ELEVAZIONE:
- CLASSE DI RESISTENZA C32/40 (UNI 9858)
- CLASSE DI ESPOSIZIONE XA2 (UNI EN 206-1)
- CLASSE DI CONSISTENZA S4 (UNI 9418)
- COPRIFERRO 40mm
DIAMETRO MAX DEGLI AGGREGATI 32 mm
ACCIAIO PER C.A.:
- Fe B 44 K Controllato in stabilimento saldobile

VISTA. B-B
(SCALA 1:25)



VISTA. C-C
(SCALA 1:25)



PA 12/09
CORRIDOIO PLURIMODALE TIRRENICO - NORD EUROPA
ITINERARIO AGRIGENTO - CALTANISSETTA - A19
S.S. N° 640 "DI PORTO EMPEDOCLE"
AMMODERNAMENTO E ADEGUAMENTO ALLA CAT. B DEL D.M. 5.11.2001
Dal km 44+000 allo svincolo con l'A19

PROGETTO ESECUTIVO



OPERE IDRAULICHE
OPERE IDRAULICHE SVINCOLI
Svincolo Serra di falco
Rampa 2
Tombino DN1500 Pr 0+043.18 - Armatura Imbocco

Codice Unico Progetto (CUP) : F91B09000070001

Codice Elaborato: PA12_09 - E 2 4 5 T O 2 3 8 T V 0 2 H B Z 0 0 2 A

F					
E					
D					
C					
B					
A	Aprile 2011	EMISSIONE	A. SALVAGO	A. TURSO	M. LITI
REV.	DATA	DESCRIZIONE	REDATTO	VERIFICATO	APPROVATO
Responsabile del procedimento:			Ing. MAURIZIO PAGLIANI		

Il Progettista: **ING. LUCA MENTENI** (Ordine degli Ingegneri di Firenze n° 4533)

Il Consulente: **ING. PUSO Adriano** (Ordine Ingegneri Provincia di Grosseto n° 1400)

Il Coordinatore per la sicurezza in fase di progetto: **ING. ALESSANDRO SARTORI** (Ordine Ingegneri P.A.A. n° 14853)

Il Direttore dei lavori: **ING. PIPPINO MARASO** (Ordine Ingegneri Roma n° 14447)