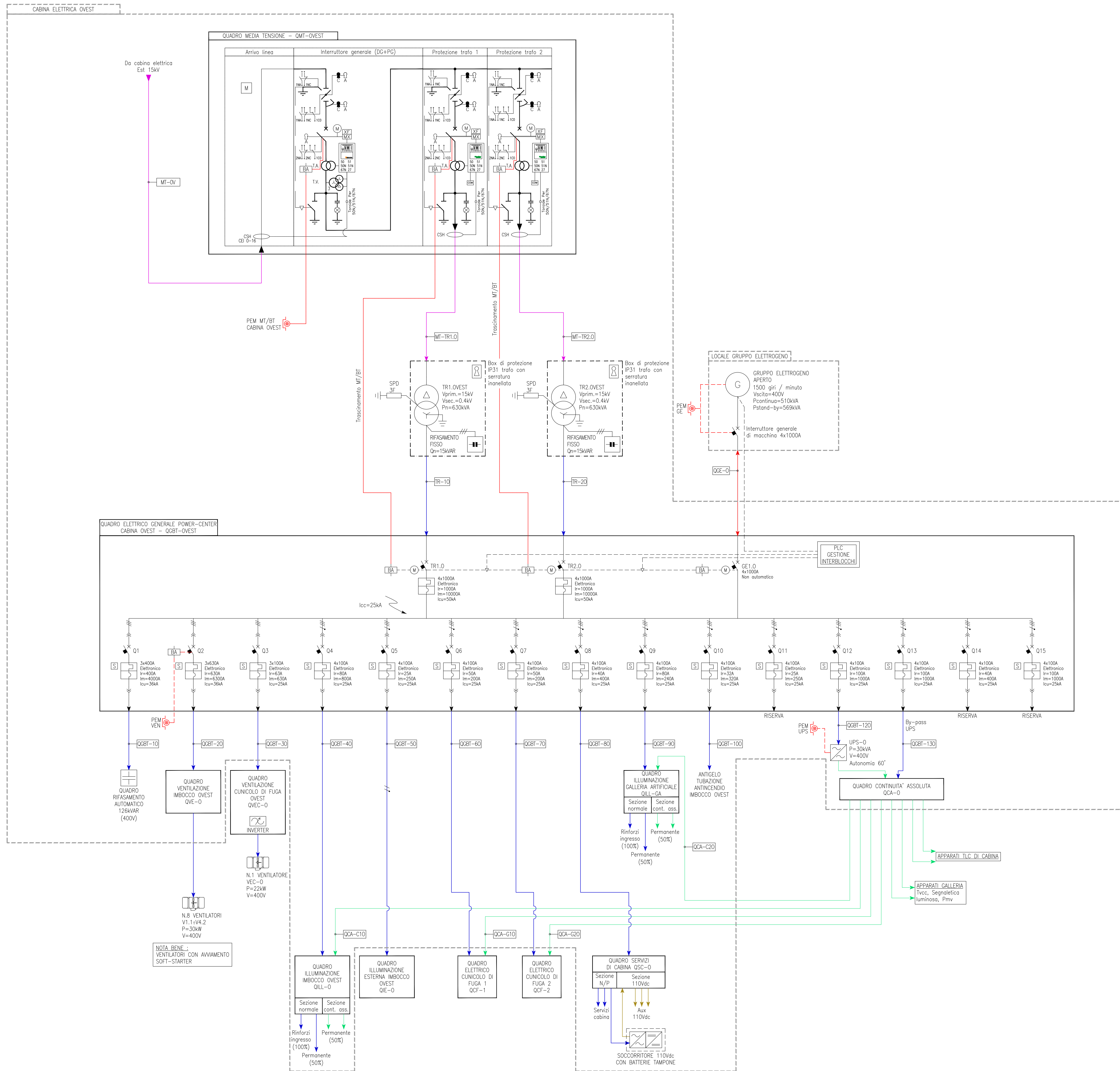


Schema elettrico generale  
Cabina Ovest



LEGENDA	
	QUADRO ELETTRICO / UTENZA SPECIFICA
	QUADRO DI "BORDO MACCHINA" FORNITO CON L'IMPIANTO
	CONDUTTORA MONOFASE
	CONDUTTORA TRIFASE
	CONDUTTORA DI PROTEZIONE
	MOTORIZZAZIONE INTERRUITORE
	INTERBLOCCO ELETTRICO E/O MECCANICO
	STRUMENTO DI MISURA
	BOBINA DI APERTURA
	ESECUZIONE ESTRAIBILE / RIMOVIBILE
	INTERRUPTORE DI MANOVRA CON FUSIBILE INCORPORATO
	INTERRUPTORE DI MANOVRA SEZIONATORE
	INTERRUPTORE MAGNETO-TERMICO
	INTERRUPTORE MAGNETO-TERMICO DIFFERENZIALE
	SELETTIVITA' TOTALE CON INTERRUITORE A MONTE
	PULSANTE LUMINOSO DI EMERGENZA AD ACCESSO PROTETTO
	RETE MEDIA TENSIONE 15KV
	RETE BASSA TENSIONE SEZIONE NORMALE / PRIVILEGIATA
	RETE BASSA TENSIONE SEZIONE EMERGENZA
	RETE BASSA TENSIONE SEZIONE CONTINUITA' ASSOLUTA
	CIRCUITO SGANCIO DI EMERGENZA
	CIRCUITO DI RIFERIMENTO (Vedasi tabella cavi)

**NOTA BENE**

- NON E' PREVISTO IL FUNZIONAMENTO IN PARALLELO DEI TRASFORMATORI.
- E' AMMESSO IL PARALLELO BREVE PER EFFETTUARE LA COMMUTAZIONE.
- LA COMMUTAZIONE TRA I DUE TRASFORMATORI E' GESTITA IN AUTOMATICO IN CASO DI FUORI SERVIZIO DELLA MACCHINA "ATTIVA".
- LA MACCHINA "NON ATTIVA" E' NORMALMENTE DISALIMENTATA ANCHE AL PRIMARIO (RISERVA FREDDA).
- L'AVVIAMENTO DEL GRUPPO ELETTROGENO E LA COMMUTAZIONE DEGLI INTERRUITORI GENERALI VIENE GESTITA DAL PLC GESTIONE INTERBLOCCHI.

**Sanas** GRUPPO FS ITALIANE  
**Direzione Progettazione e Realizzazione Lavori**

Provincia di Cuneo  
 S.S. 28 del Colle di Nava  
 Lavori di realizzazione della Tangenziale di Mondovì con collegamento alla S.S. 28 Dir - 564 e al casello A6 "Torino-Savona" - III Lotto (Variante di Mondovì)

**PROGETTO DEFINITIVO** cod. TO08

PROGETTAZIONE: RAGGRUPPAMENTO TEMPORANEO PROGETTISTI	MANDATARIA: <b>SPS</b>	MANDANTI: <b>POLITECNICA</b> MATILDI-PARTNERS
IL RESPONSABILE DELL'INTEGRAZIONE DELLE PRESTAZIONI SPECIALISTICHE: Ing. Andrea Renna - TECHNICAL Ordine Ingegneri Provincia di Verona n. A2413	IL PROGETTISTA: Ing. Andrea Renna Ordine Ingegneri Verona n. A2413	GRUPPO DI PROGETTAZIONE: COORDINAMENTO PROGETTAZIONE E PROGETTAZIONE STRADALE: Ing. Carlo Enrico Mosè - MATILDI + PARTNERS Ordine Ingegneri Provincia di Bologna n. 6457/A COORDINAMENTO PROGETTAZIONE E COORDINATORE STUDIO DI IMPATTO AMBIENTALE: Ing. Edoardo Piccoli - TECHNICAL Ordine Ingegneri Provincia di Verona n. A3381
IL GEOLOGO: Dott. Emanuele Pirelli - TECHNICAL Ordine Geologi Veneto n. 4501	IL COORDINATORE PER LA SICUREZZA IN FASE DI PROGETTAZIONE: Ing. Paolo Bionasso - MATILDI + PARTNERS Ordine Ingegneri Provincia di Verona n. A1984	OPERE D'ARTE MAGGIORI GALLERIA: Ing. Corrado Pavesi - TECHNICAL Ordine Ingegneri Provincia di Verona n. A1984 OPERE D'ARTE MAGGIORI PONTI E MNGOR: Ing. Stefano Ianni - MATILDI + PARTNERS Ordine Ingegneri Provincia di Bologna n. A4550
INGO: IL RESP. DEL PROCEDIMENTO: Ing. Giuseppe Danilo Magari	INTECNOLOGIA: Ing. Alessandro Rizzo - TECHNICAL Ordine Ingegneri Provincia di Milano n. A19388 IDROLOGIA ED IDRAULICA: Ing. Simone Venturini - TECHNICAL Ordine Ingegneri Provincia di Verona n. A2515	
PROTOCOLLO:	DATA:	

19 - IMPIANTI TECNOLOGICI  
 19.5 - Cabina elettrica Ovest  
 Schema elettrico generale

CODICE PROGETTO 01010000016	NOME FILE 1901_P00_IM05_IMP_LF01_B	PROGR. ELAB. 1901	REV. E	SCALA: -		
D						
C						
A	STRUTTORIA ANVS	Mag 2020	tecnico	Impianto	Piccoli	Renna
B	EMERGENZA A	Mar 2020	tecnico	Impianto	Piccoli	Renna
REV.	DESCRIZIONE	DATA	SOCIETA'	REDATTO	VERIFICATO	APPROVATO