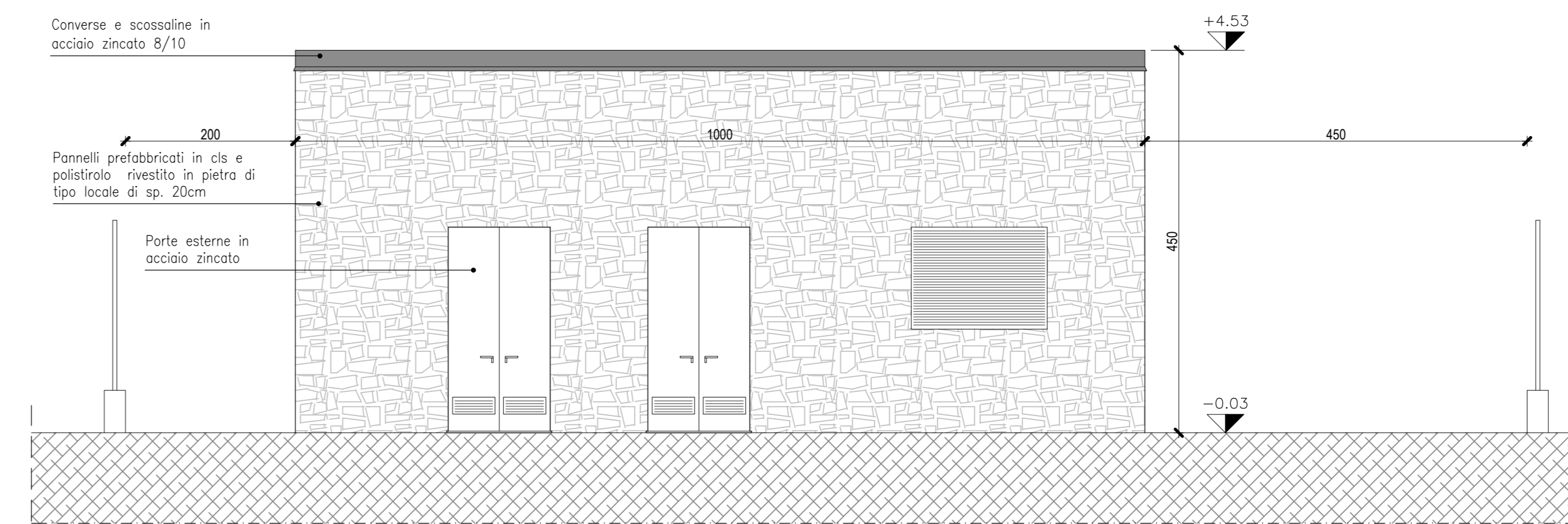
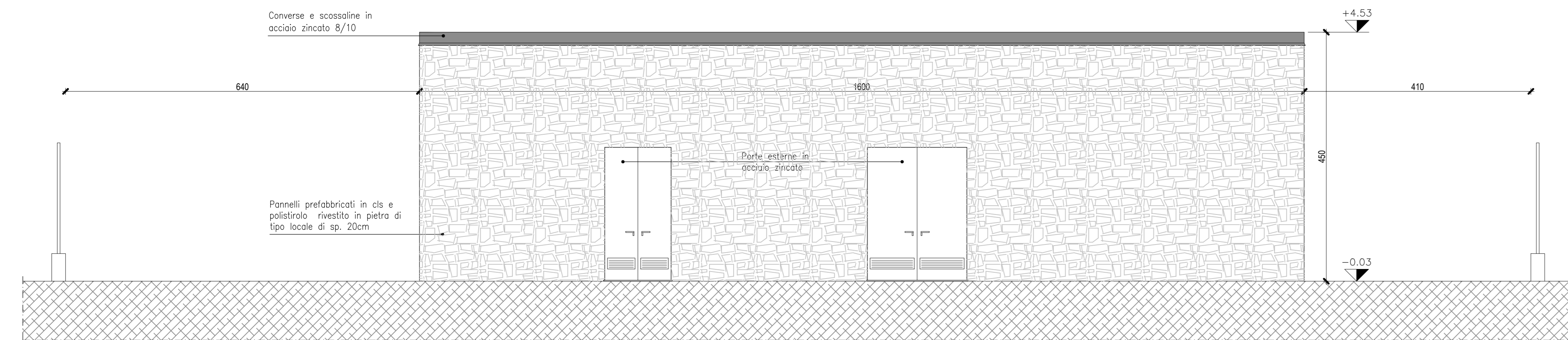
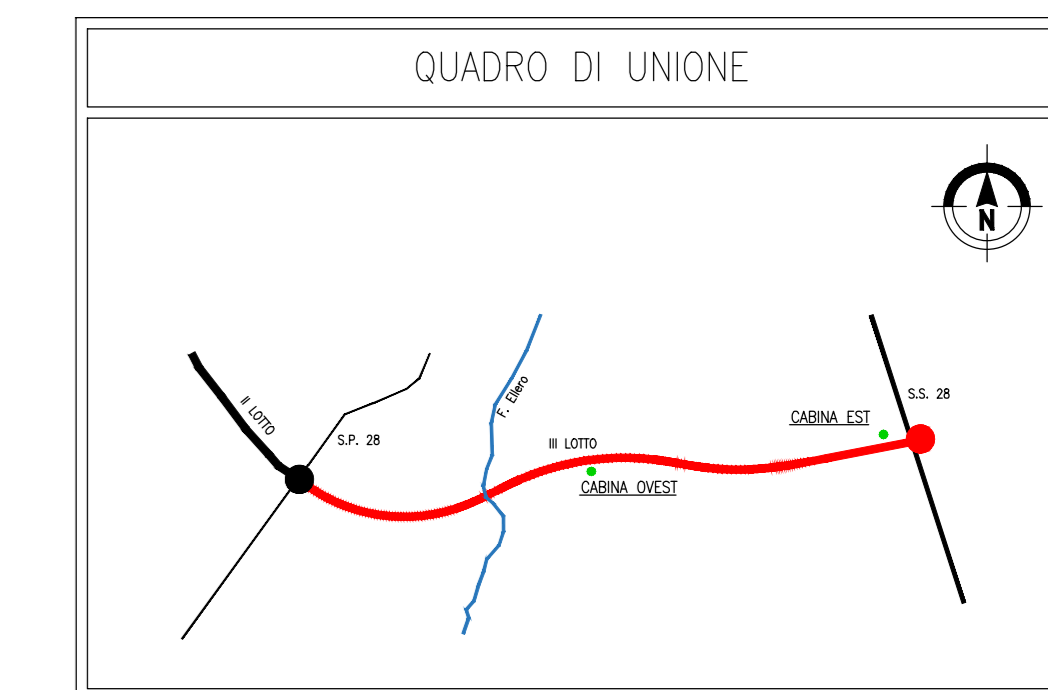


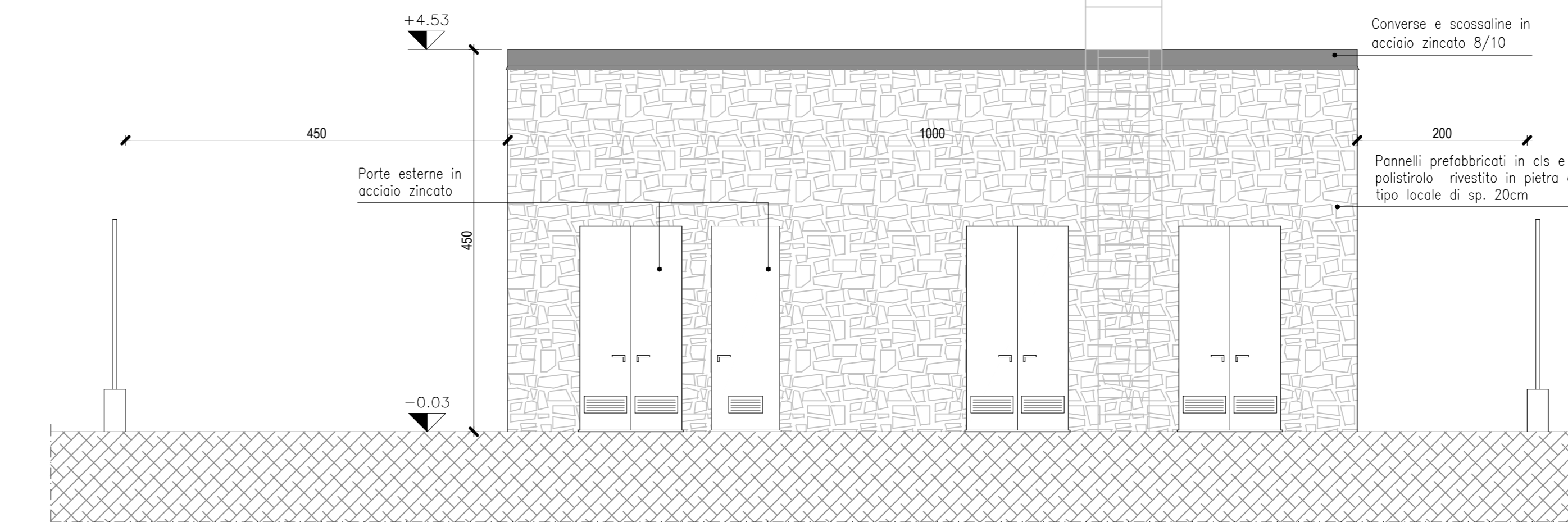
Prospetto OVEST  
scala 1:50



PROSPETTO SUD  
scala 1:50



Prospetto EST  
scala 1:50



PROSPETTO NORD  
scala 1:50



Provincia di Cuneo  
S.S. 28 del Colle di Nava  
Lavori di realizzazione della Tangenziale di Mondovì con collegamento alla S.S. 28 Dir - 564 e al casello A6 "Torino-Savona" - III Lotto (Variante di Mondovì)

<b>PROGETTO DEFINITIVO</b>		cod. TO08
PROGETTAZIONE: RACGRUPPAMENTO TEMPORANEO PROGETTISTI SPECIALISTICHE:	MANDATARIA: 	MANDANTI: <b>POLITECNICA</b> MATILDI-PARTNERS
IL RESPONSABILE DELL'INTEGRAZIONE DELLE PRESTAZIONI: Ing. Andrea Renna - TECHNITAL Ordine Ingegneri Provincia di Verona n. 42413	IL PROGETTISTA: Ing. Carlo Vittorio Marcollo - MATILDI + PARTNERS Ordine Ingegneri Provincia di Bologna n. 6457/A	IL COORDINATORE PER LA SICUREZZA IN FASE DI PROGETTAZIONE: Ing. Paolo Barrosso - MATILDI + PARTNERS Ordine Ingegneri Provincia di Bologna n. 49513
IL GEOLOGO: Geol. Emanuele Fresco - TECHNITAL Ordine Geologi Veneto n. 4501	GRUPPO DI PROGETTAZIONE: COORDINAMENTO PROGETTAZIONE E PROGETTAZIONE STRADALE: Ing. Carlo Vittorio Marcollo - MATILDI + PARTNERS COORDINAMENTO PROGETTAZIONE E COORDINATORE STUDIO DI IMPATTO AMBIENTALE: Ing. Edoardo Piccoli - TECHNITAL Ordine Ingegneri Provincia di Verona n. 43381	OPERE D'ARTE MAGGIORI GALLERIA: Ing. Corrado Pesce - TECHNITAL Ordine Ingegneri Provincia di Verona n. 41584
VISTO: IL RESP. DEL PROCEDIMENTO: Ing. Giuseppe Danilo Magari	OPERE D'ARTE MAGGIORI PONTI E MINORI: Ing. Stefano Ianni - MATILDI + PARTNERS Ordine Ingegneri Provincia di Bologna n. 44550	IDROLOGIA ED IDRAULICA: Ing. Alessandro Rizzo - TECHNITAL Ordine Ingegneri Provincia di Milano n. 419598
PROTOCOLLO:	DATA:	GEOTECNICA: Ing. Simone Venturini - TECHNITAL Ordine Ingegneri Provincia di Verona n. 42515

<b>19 - IMPIANTI TECNOLOGICI</b>				
<b>19.10 - Strutture</b>				
<b>Cabina elettrica - Prospetti</b>				
CODICE PROGETTO	NOME FILE	PROGR. ELAB.	REV.	SCALA:
DPT000008016	19_04_P00_M10_STR_PS01_A	19_04		1:50
CODICE ELAB.	PROG. ELAB.	REV.	SCALA:	
A	19_04			
D				
C				
B				
A	EMMISSIONE A	Mir. 2020	Technital	Ampecon
REV.	DESCRIZIONE	DATA	SOCIETA'	REDDATTO
				VERIFICATO
				APPROVATO