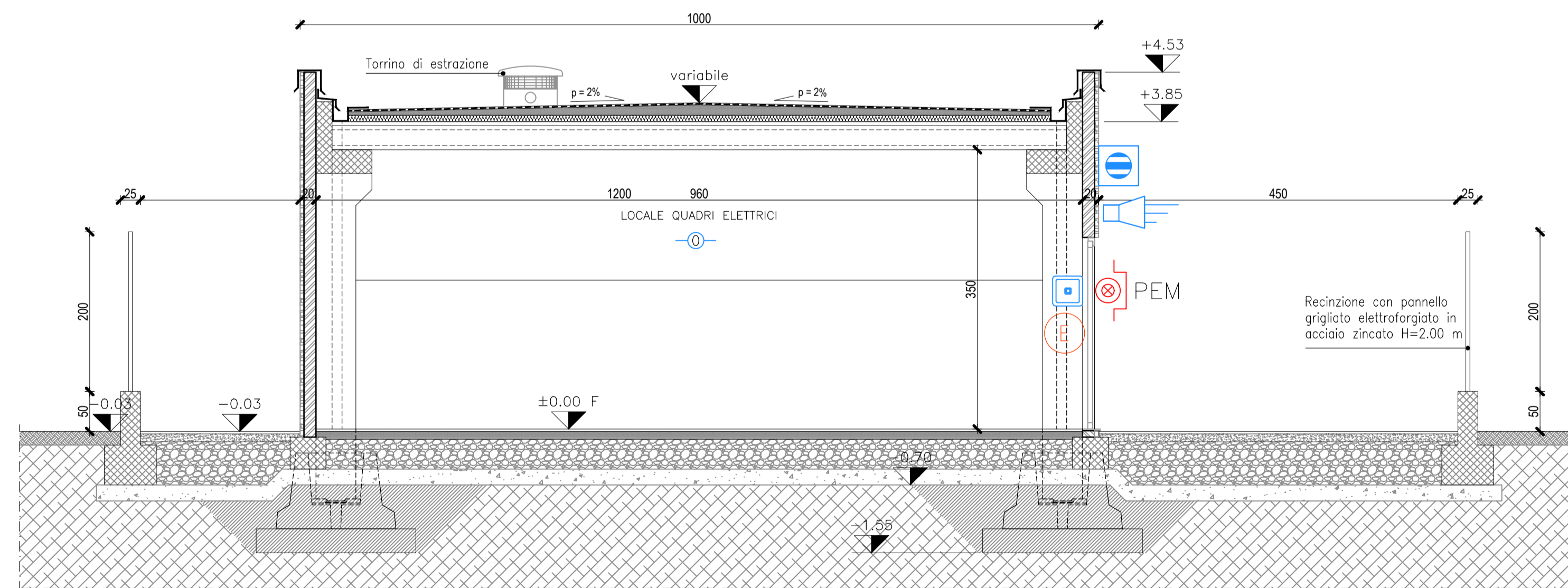
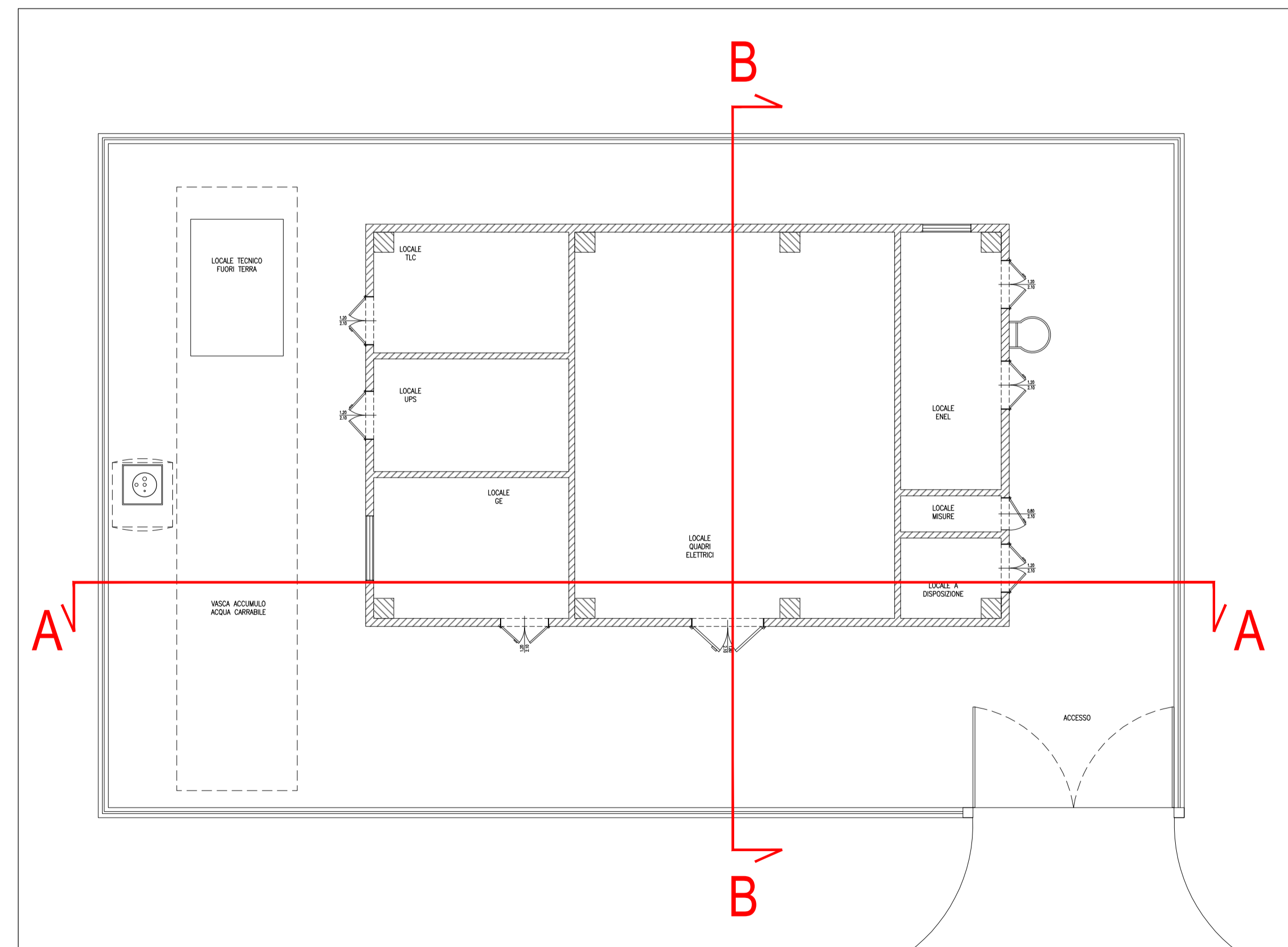


Cabina elettrica – Sezione A-A
Scala 1:50

LEGENDA	
	LOCALE GE
	PARETE REI 120
	ESTINTORE PORTATILE A POLVERE DA 6 Kg
	ESTINTORE PORTATILE A CO ₂ DA 5 Kg
	TUBAZIONE DI ALIMENTAZIONE GE
	TUBAZIONE DI RITORNO DAL GE
	TUBAZIONE DI SFIATO DEL SERBATOIO
	PULSANTE LUMINOSO DI EMERGENZA AD ACCESSO PROTETTO
	RILEVATORE OTTICO DI FUMO DI TIPO INDIRIZZATO POSATO A VISTA
	PULSANTE MANUALE ATTIVAZIONE ALLARME INCENDIO
	PANNELLO OTTICO LAMPEGGIANTE PER ALLARME INCENDIO
	SIRENA ESTERNA ALLARME INCENDIO



Cabina elettrica – Sezione B-B
Scala 1:50



Keyplan

Provincia di Cuneo
S.S. 28 del Colle di Nava
Lavori di realizzazione della Tangenziale di Mondovì con collegamento alla S.S. 28 Dir – 564 e al casello A6 "Torino-Savona" – III Lotto (Variante di Mondovì)

PROGETTO DEFINITIVO COD. TO08

PROGETTAZIONE:	MANDATARIA:	MANDANTI:
RAGGRUPPAMENTO TEMPORANEO PROGETTISTI:		POLITECNICA MATILDI+PARTNERS
IL RESPONSABILE DELL'INTEGRAZIONE DELLE PRESTAZIONI SPECIALISTICHE:	IL PROGETTISTA:	GRUPPO DI PROGETTAZIONE:
Ing. Andrea Rizzato – TECHNITAL Ordine Ingegneri Provincia di Verona n. A2413	Ing. Andrea Rizzato Ordine Ingegneri Provincia di Verona n. A2413	COORDINAMENTO PROGETTAZIONE E PROGETTAZIONE STRADALE: Ing. Carlo Vittorio Mobilè – MATILDI+PARTNERS Ordine Ingegneri Provincia di Bologna n. 6457/A
IL GEOLOGO:	COORDINAMENTO PROGETTAZIONE E PROGETTAZIONE STRADALE:	COORDINATORE STUDIO DI IMPATTO AMBIENTALE:
Cesl. Emanuele Fresta – TECHNITAL Ordine Geologi Veneto n. AS01	Ing. Edoardo Piccoli – TECHNITAL Ordine Ingegneri Provincia di Verona n. A3381	OPERE D'ARTE MAGGIORI PONTI E MINORI: Ing. Stefano Ivani – MATILDI+PARTNERS Ordine Ingegneri Provincia di Bologna n. A4550
IL COORDINATORE PER LA SICUREZZA IN FASE DI PROGETTAZIONE:	INGEGNERE RESPONSABILE DEL PROCEDIMENTO:	GEOLOGO:
Ing. Paolo Borzasso – MATILDI+PARTNERS Ordine Ingegneri Provincia di Bologna n. AS13	Ing. Giuseppe Danilo Malgeri	Ing. Alessandro Rizzo – TECHNITAL Ordine Ingegneri Provincia di Milano n. A19598
		IDROLOGIA ED IDRAULICA: Ing. Simone Venturini – TECHNITAL Ordine Ingegneri Provincia di Verona n. A2515
PROTOCOLLO:	DATA:	

19 – IMPIANTI TECNOLOGICI
19.11 – Pratica antincendio
Sezioni tipo Cabine Est e Ovest

CODICE PROGETTO	NOME FILE	PROGR. ELAB.	REV.	SCALA:
DPT00008D16	19.08_P00_IM11_VVF_ST01_D	19.08		1:50
	CODICE ELAB.			
	P00IM11VVFST01			
D	ISTRUTTORE CSLPP e VA	Apr. 2021	Techbit	Aspexion
REV.	DESCRIZIONE	DATA	SOCIETA'	REDATTO
				VERIFICATO
				APPROVATO