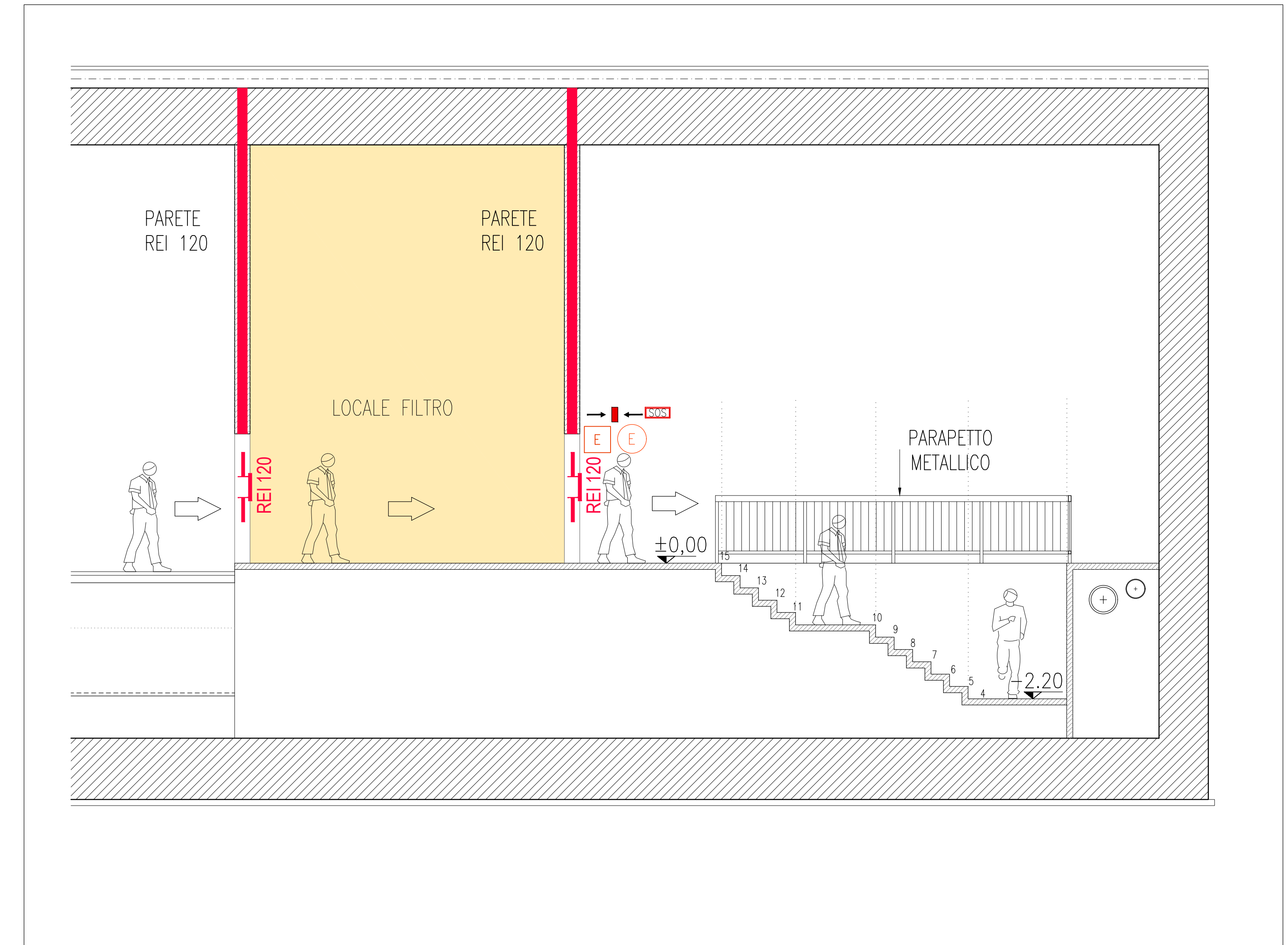
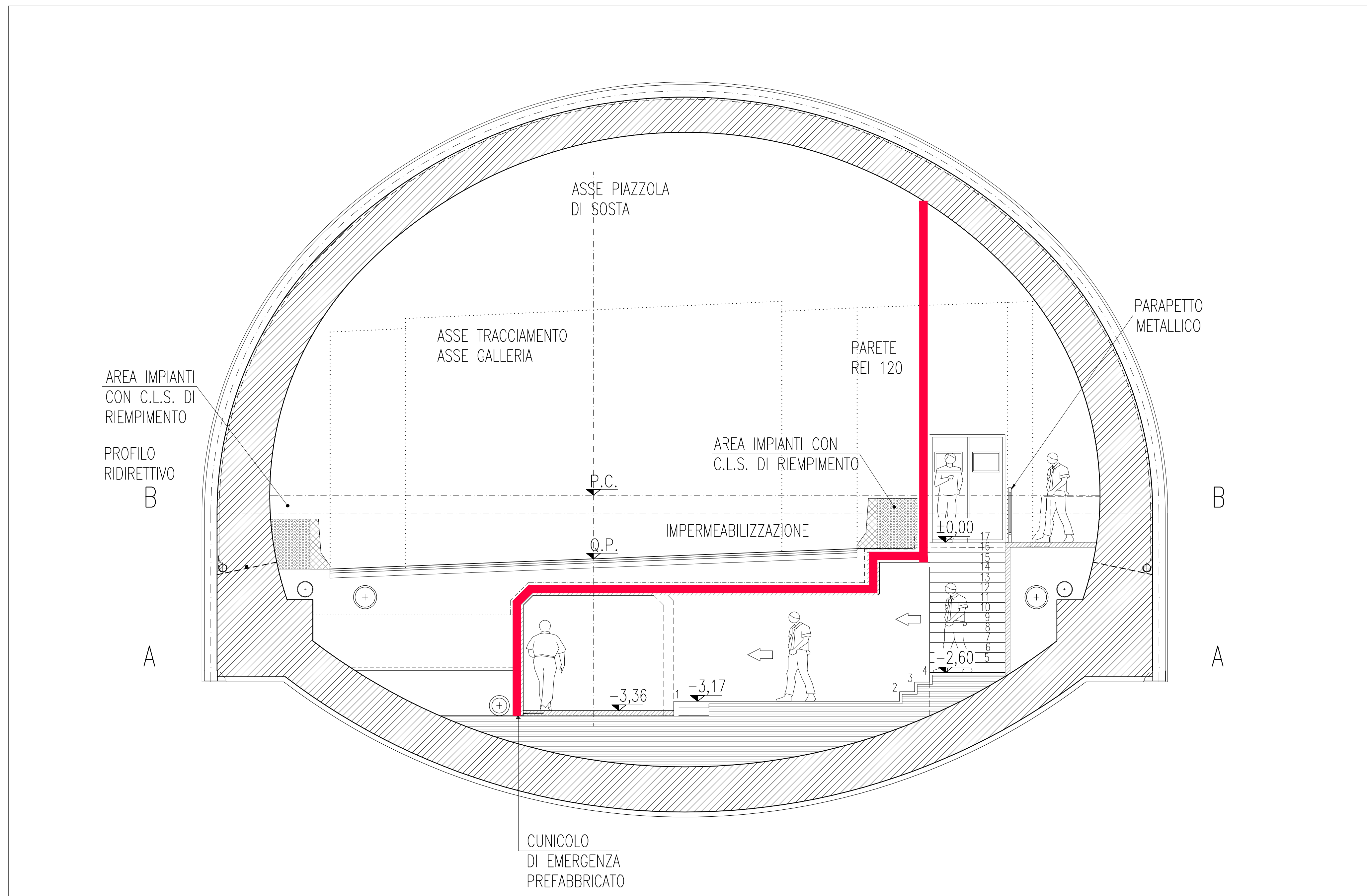


Pianta uscita di emergenza
Scala 1:50



Sezione uscita di emergenza
Scala 1:50



Sezione galleria naturale
Scala 1:50

LEGENDA	
	LOCALE FILTRO
	PARETE REI 120
	PORTA EI 120
	ESTINTORE PORTATILE A POLVERE DA 6 Kg
	ESTINTORE PORTATILE A SCHIUMA DA 6 Kg
	CARTELLO LUMINOSO BIFACCIALE SEGNAZIONE ARMADIO SOS ED ESTINTORI
	ARMADIO SOS UBICATO NELLO SPAZIO CALMO DEL USCITA DI SICUREZZA COMPOSTO DA : • ESTINTORE PORTATILE A POLVERE DA 6 Kg • ESTINTORE PORTATILE A SCHIUMOGEND DA 6 Lt • TELEFONO SOS • PULSANTE DI EMERGENZA
	VENTILATORE CASSONATO PER PRESSURIZZAZIONE FILTRO USCITA DI SICUREZZA
	SERRANDA TAGLIAFUOCO MOTORIZZATA Dimensione 800x800mm
	SERRANDA TAGLIAFUOCO MOTORIZZATA Dimensione 400x400mm
	SENSORE DI PRESSIONE PER REGOLAZIONE VELOCITA' VENTILATORE (PC=Pressostato di galleria, PC=Pressostato cunicolo di fuga)

Sanas
GRUPPO FS ITALIANE
Direzione Progettazione e Realizzazione Lavori

Provincia di Cuneo
S.S. 28 del Colle di Nava
Lavori di realizzazione della Tangenziale di Mondovì con collegamento alla S.S. 28 Dir - 564 e al casello A6 "Torino-Savona" - III Lotto (Variante di Mondovì)

PROGETTO DEFINITIVO cod. TO08

PROGETTAZIONE: MANDATARIA: **POLITECNICA**
RAGGRUPPAMENTO: **SPERIMENTALE** MATILDI - PARTNERS

IL RESPONSABILE DELL'INTEGRAZIONE DELLE PRESTAZIONI SPECIALISTICHE:
Ing. Andrea Renna - TECNITEL
Ing. Enrico Vignani - TECNITEL
Ing. Emanuele Fressi - TECNITEL
Ing. Giuseppe Vercelli - TECNITEL

IL GEOLOGO:
Geol. Emanuele Fressi - TECNITEL
Geol. Giorgio Vercelli - A521

IL COORDINATORE PER LA SICUREZZA IN FASE DI PROGETTAZIONE:
Ing. Flavio Bressano - MATILDI + PARTNERS
Ing. Giacomo Rizzo - TECNITEL
Ing. Roberto Rizzo - TECNITEL
Ing. Simone Venturi - TECNITEL

OPERE D'ARTE MAGGIORI GALLERIA:
Ing. Antonio Rizzo - TECNITEL
Ing. Roberto Rizzo - TECNITEL
OPERE D'ARTE MAGGIORI PONTI E MINORI:
Ing. Stefano Ianni - MATILDI + PARTNERS
Ing. Roberto Rizzo - TECNITEL
INGEGNERIA GEOTECNICA:
Ing. Alessandro Rizzo - TECNITEL
INGEGNERIA IDRAULICA:
Ing. Simone Venturi - TECNITEL

VISTO: IL RESP. DEL PROCEDIMENTO:
Ing. Giuseppe David Magari

PROTOCOLLO: DATA:

19 - IMPIANTI TECNOLOGICI
19.11 - Pratica antincendio
Sezione galleria naturale e uscita di sicurezza

CODICE PROGETTO: **19.09_P00_M11_LVF_SL01_D** NOME FILE: **19.09** PROG. ELAB. REV. SCALA: **1:50**

STRUTTORE: **CSL2RP** e 104 DATA: **2017** SOCIETA': **TECNITEL** REDATTO: **VERIFICATO** APPROVATO: **APPROVATO**