

Pos. (3) - 1+1920/20 (tot.30) L=280/777

200-697

PIANTA SPICCATO (SCALA 1:25)

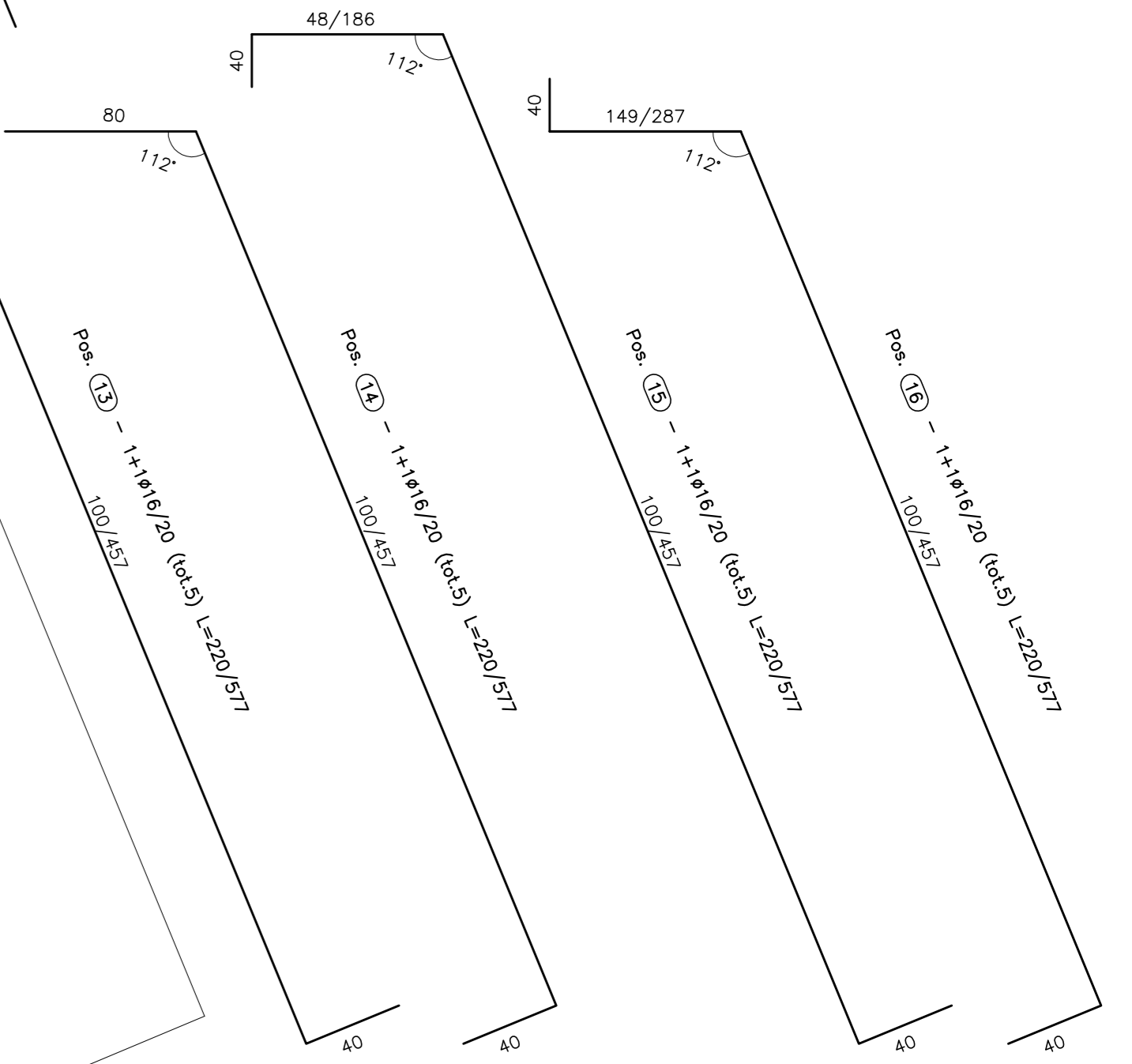
B

Pos. (12) - 1+1916/20 (tot.56) L=160

Pos. (11) - 1+1916/20 (tot.5) L=461

Pos. (10) - 1+1916/20 (tot.5) L=496

30/80
112°
30/80
112°
80
112°



Pos. (13) - 1+1916/20 (tot.5) L=200/577
Pos. (14) - 1+1916/20 (tot.5) L=200/577
Pos. (15) - 1+1916/20 (tot.5) L=200/577
Pos. (16) - 1+1916/20 (tot.5) L=200/577

CALCESTRUZZO (UNI EN 206-1):
MAGRONI:
- CLASSE DI RESISTENZA C12/15
STRUTTURE DI FONDAZIONE/ELEVAZIONE:
- CLASSE DI RESISTENZA C28/35 (UNI 9858)
- CLASSE DI ESPOSIZIONE XA1 (UNI EN 206-1)
- CLASSE DI CONSISTENZA SA (UNI 9418)
- COPRIFERRO 40mm
DIAMETRO MAX DEGLI AGGREGATI 32 mm
ACCIAIO PER C.A.:
- Fe B 44 K Controllato in stabilimento saldabile

ANAS S.p.A.
DIREZIONE CENTRALE PROGRAMMAZIONE PROGETTAZIONE
PA 12/09
CORRIDOIO PLURIMODALE TIRRENICO - NORD EUROPA
ITINERARIO AGRIGENTO - CALTANISSETTA - A19
S.S. N° 640 "DI PORTO EMPEDOCLE"
AMMODERNAMENTO E ADEGUAMENTO ALLA CAT. B DEL D.M. 5.11.2001
Dal km 44+000 allo svincolo con l'A19
PROGETTO ESECUTIVO

Contraente Generale: **Empedocle S.p.A.**

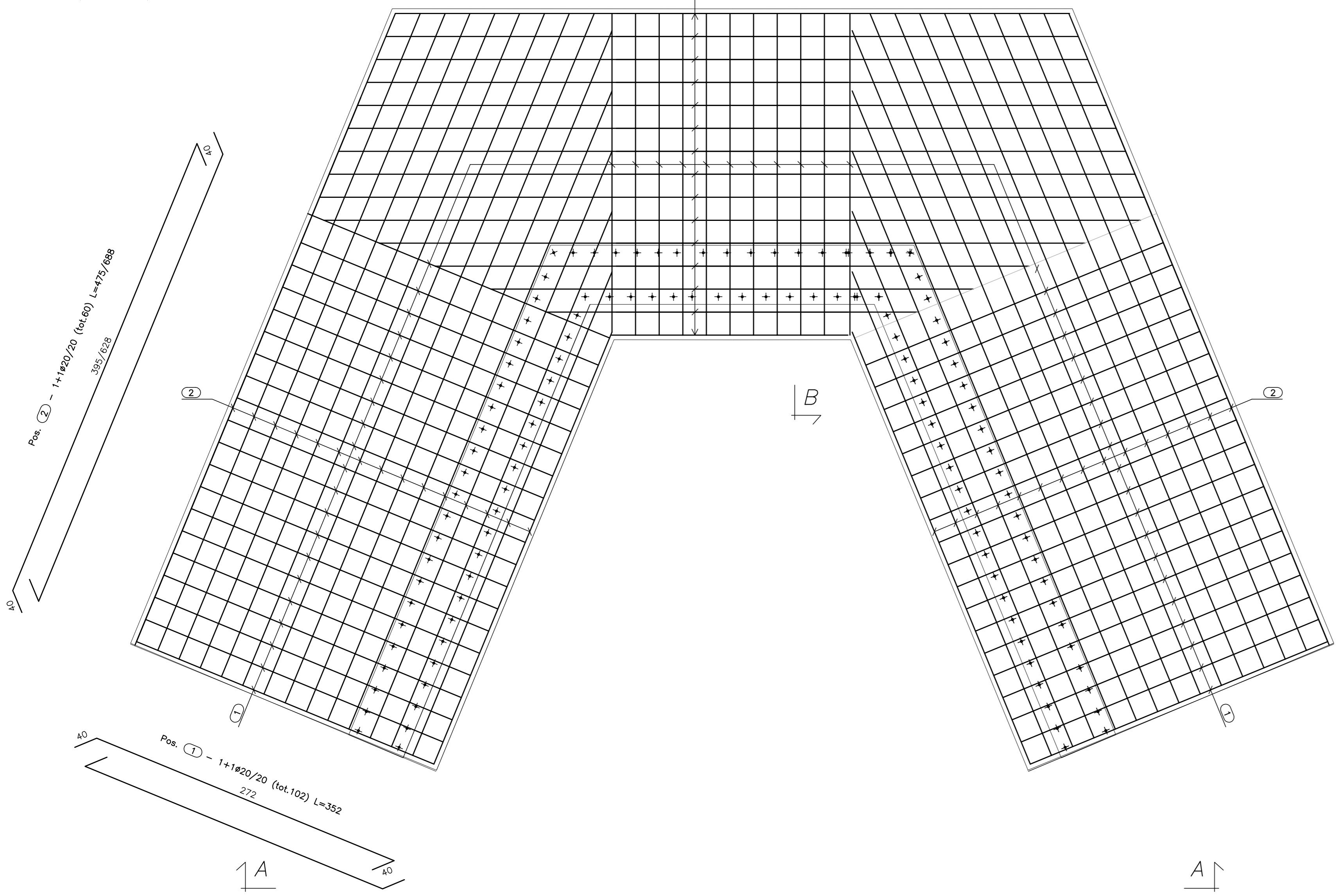
OPERE IDRAULICHE
OPERE IDRAULICHE SVINCOLI
Svincolo Caltanissetta Sud
Rampa 3
Tomboino DN 1500 pr. 0+004.69 - Armatura Sbocco

Tabella di revisione e approvazione del progetto.

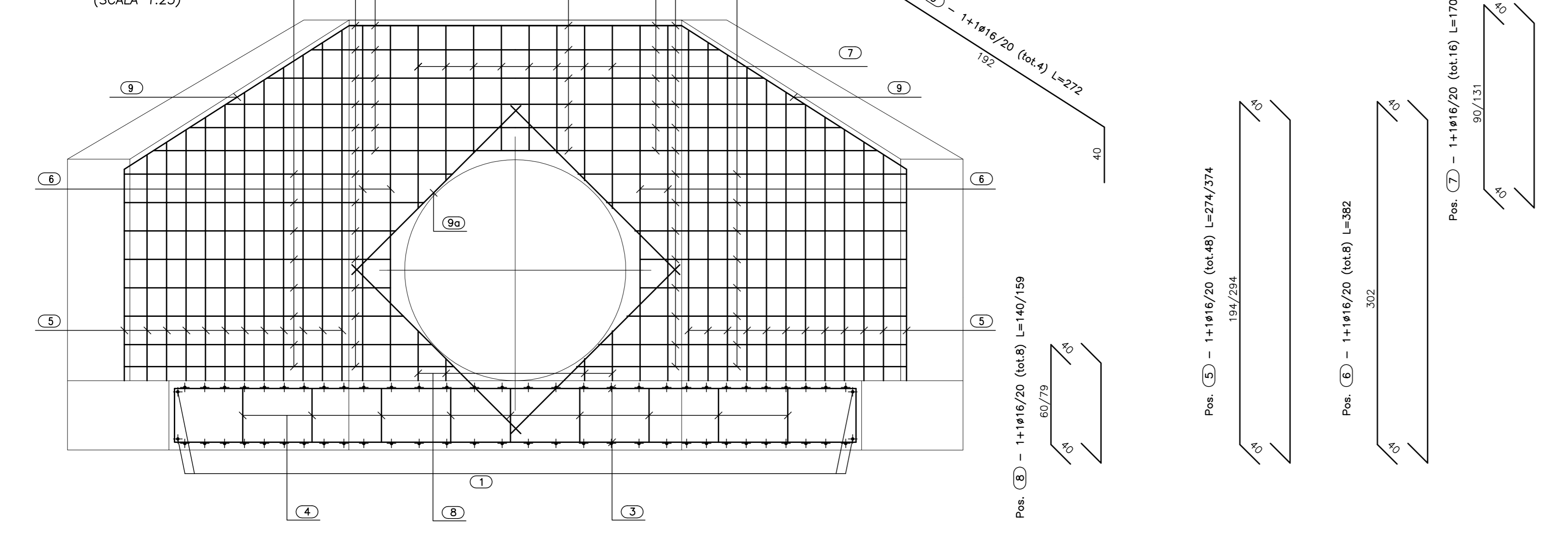
Codice Unico Progetto (CUP) : F91B09000070001		Codice Elaborato: PA12_09 - E 247T0240TV04HBZ002A		Scala: 1:25		
REV.	DATA	DESCRIZIONE	REDAZIONE	VERIFICATO	APPROVATO	AUTORIZZATO
A	Aprile 2011	EMISSIONE	A. SALVAGO	A. TURSO	M. LITI	P. PAGLINI

Il Progettista: **GIANNI LUCA MANGHINI** (Ordine Ingegneri di Firenze N° 4553)
Il Consulente: **PIRRO D'ANGELO MAURIZIO** (Ordine Ingegneri di Roma N° 1907)
Il Coordinatore per la sicurezza in fase di progetto: **ALESSANDRO SILVIO** (Ordine Ingegneri di Roma N° 14853)
Il Direttore dei lavori: **PIRRO D'ANGELO MAURIZIO** (Ordine Ingegneri di Roma N° 14447)

PIANTA FONDAZIONE (SCALA 1:25)



VISTA. A-A (SCALA 1:25)



A

A

A

SEZ. B-B (SCALA 1:25)

