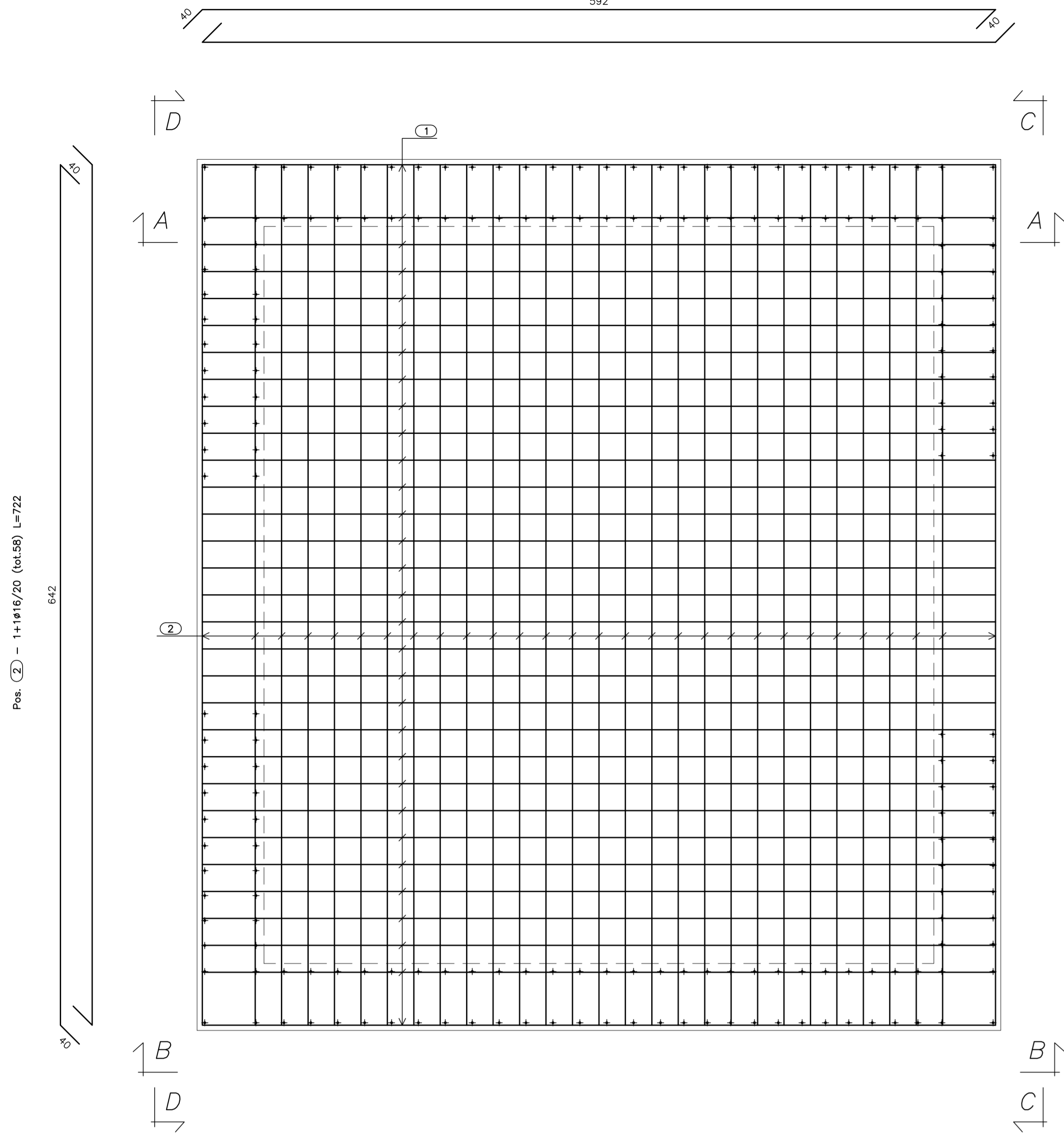
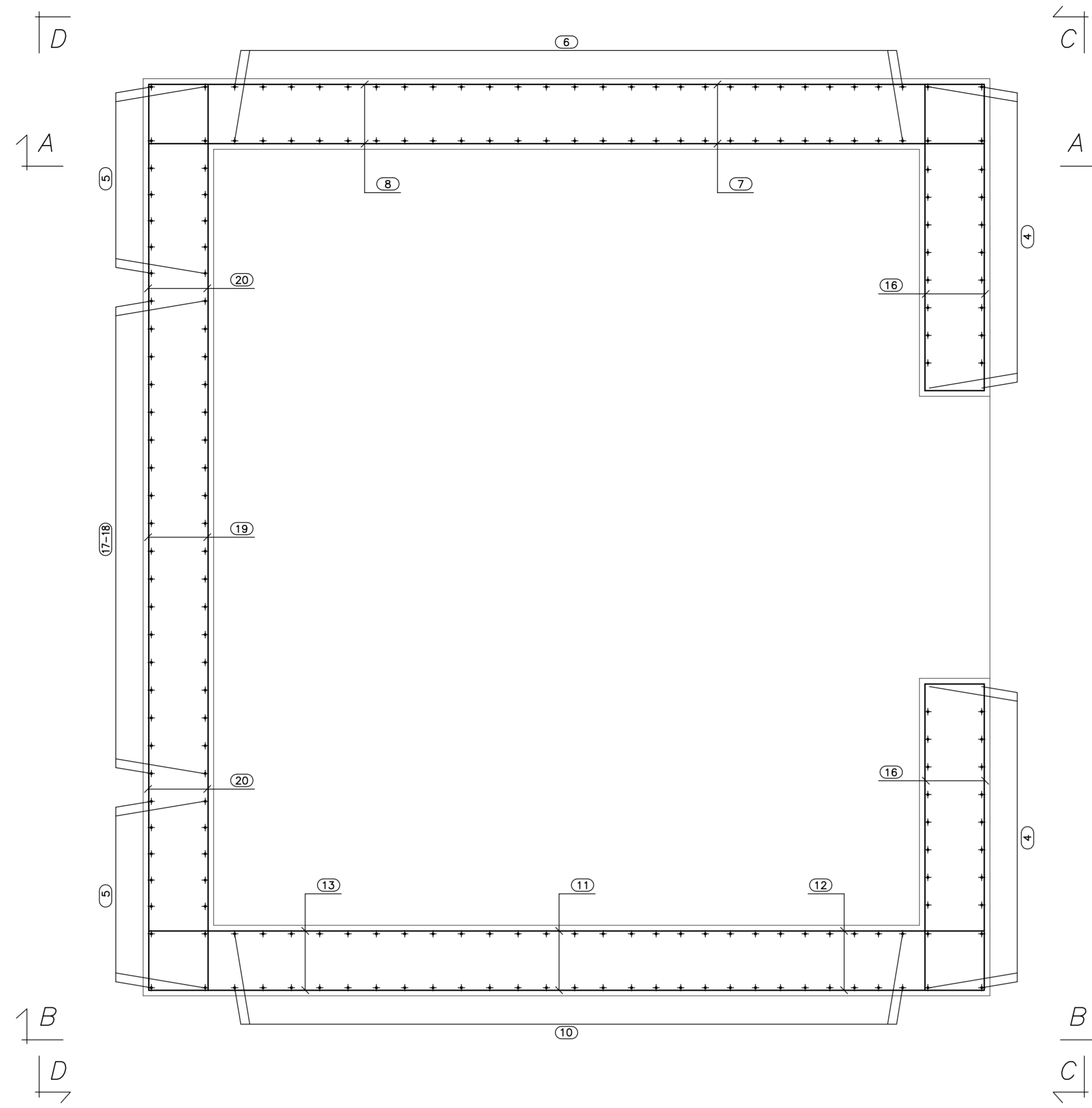


PIANTA FONDAZIONE
(SCALA 1:25)

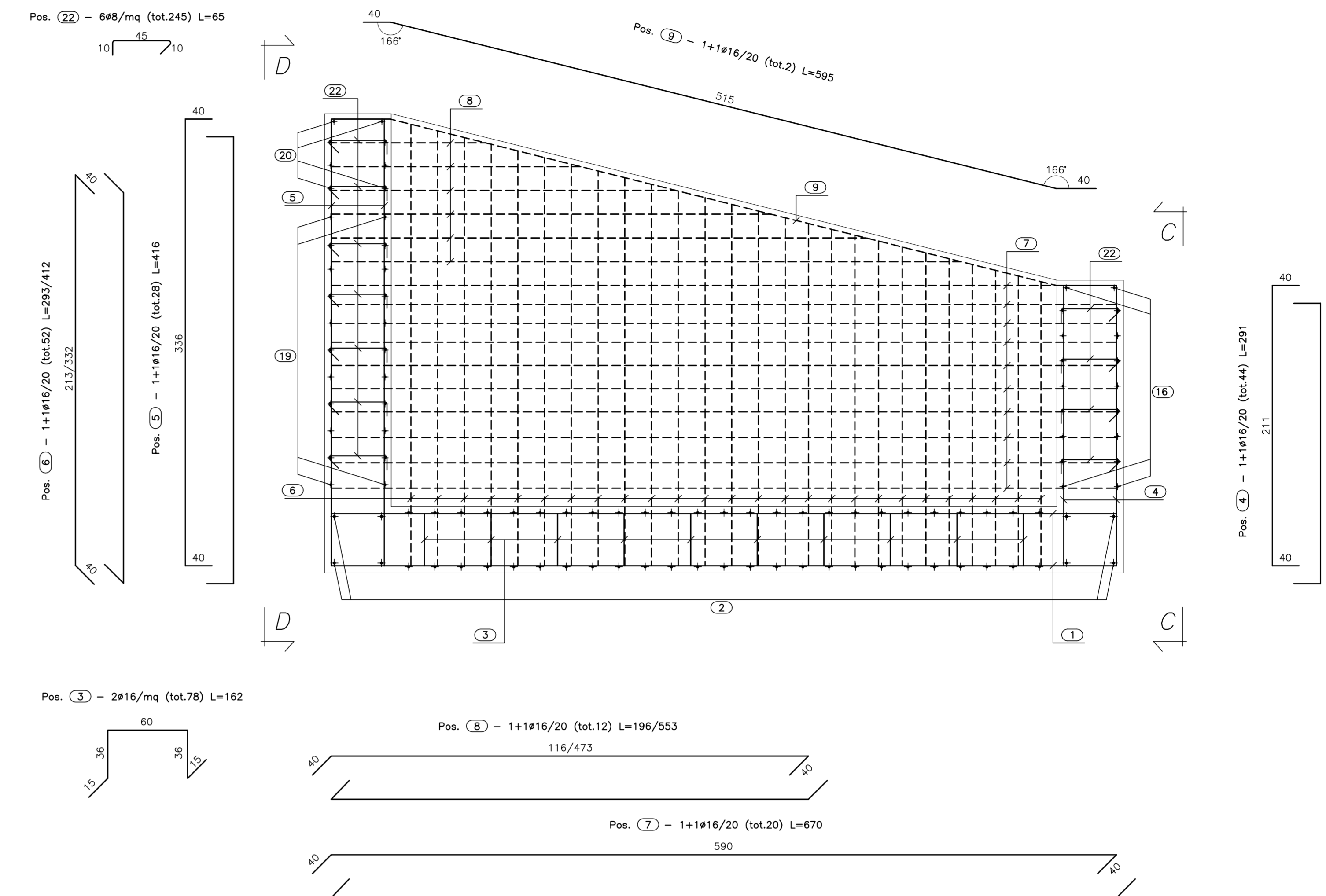
Pos. (1) - 1+1016/20 (tot.62) L=672
592



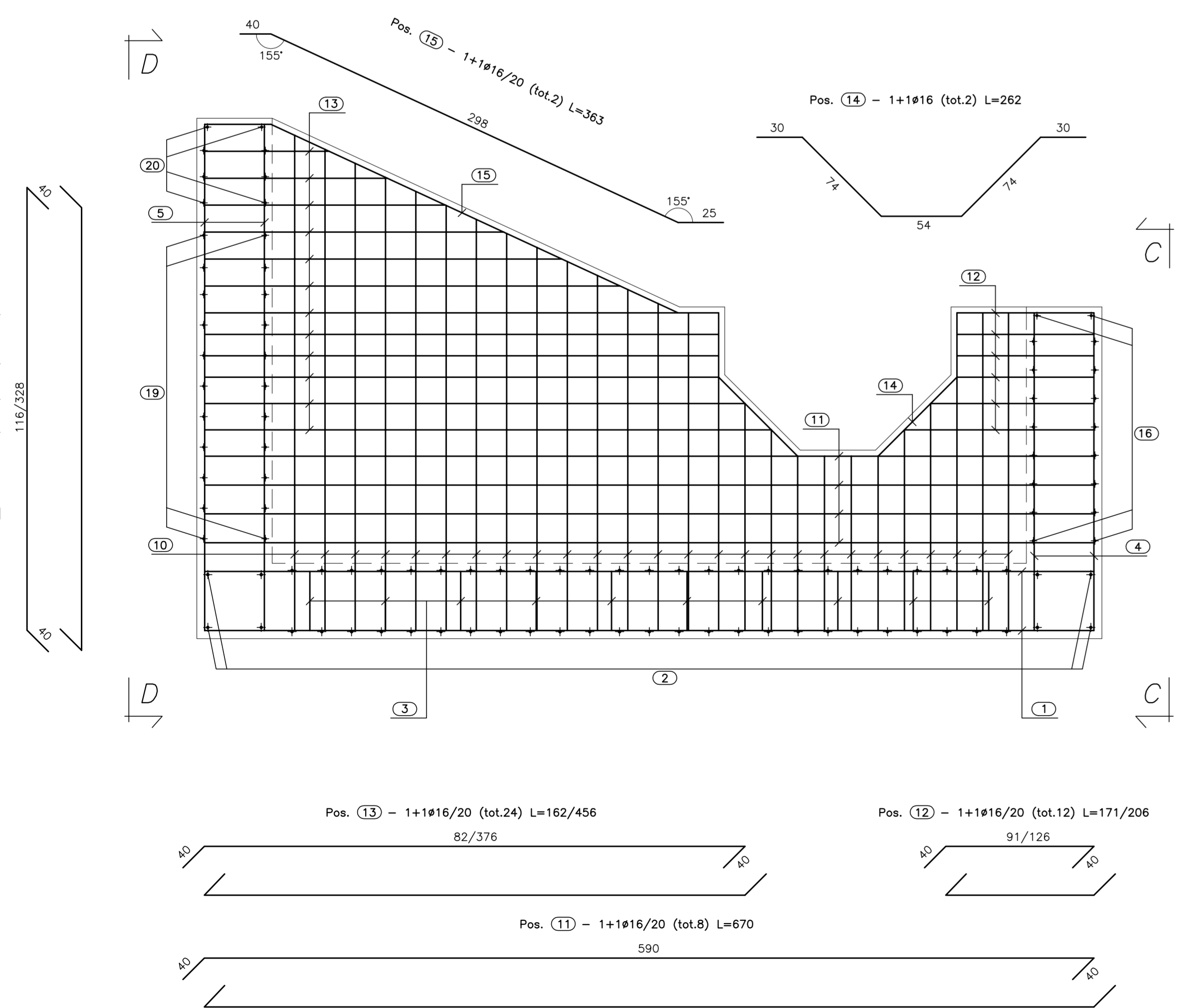
PIANTA SPICCATO
(SCALA 1:25)



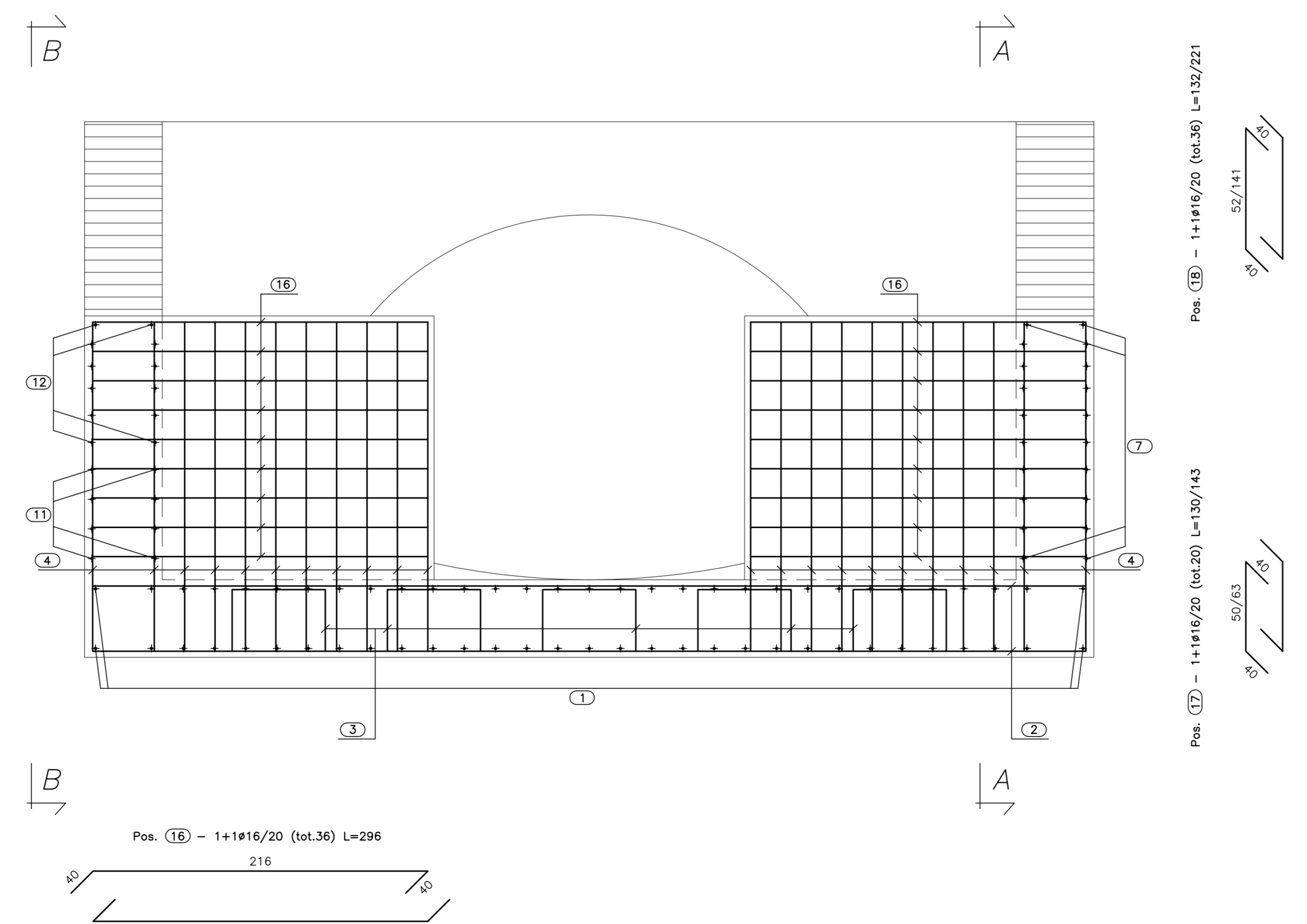
SEZ. A-A
(SCALA 1:25)



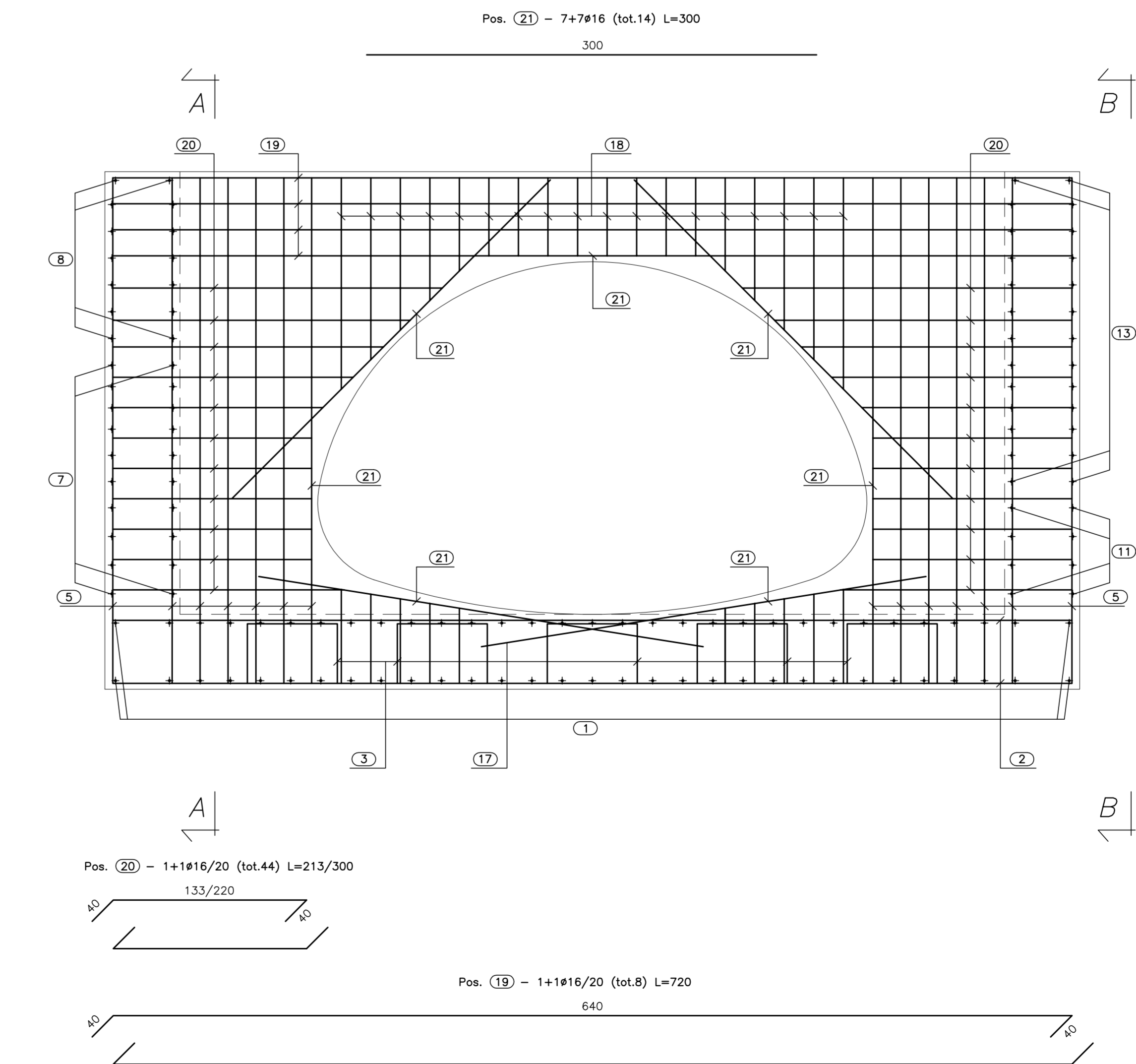
VISTA. B-B
(SCALA 1:25)



VISTA. C-C
(SCALA 1:25)



VISTA. D-D
(SCALA 1:25)



CALCESTRUZZO (UNI EN 206-1):
MAGRON;
- CLASSE DI RESISTENZA C12/15
STRUTTURE DI FONDAZIONE/ELEVAZIONE:
- CLASSE DI RESISTENZA C28/35 (UNI 9858)
- CLASSE DI ESPOSIZIONE XA1 (UNI EN 206-1)
- CLASSE DI CONSISTENZA S4 (UNI 9418)
- CORRIPIERRO 40mm
DIAMETRO MAX DEGLI AGGREGATI 32 mm
ACCIAIO PER C.A.:
- Fe B 44 K Controllato in stabilimento saldaibile

ANAS S.p.A.
DIREZIONE CENTRALE PROGRAMMAZIONE PROGETTAZIONE

PA 12/09
CORRIDOIO PLURIMODALE TIRRENICO - NORD EUROPA
ITINERARIO AGRIGENTO - CALTANISSETTA - A19
S.S. N° 640 "DI PORTO EMPEDOCLE"
AMMODERNAMENTO E ADEGUAMENTO ALLA CAT. B DEL D.M. 5.11.2001
Dal km 44+000 allo svincolo con l'A19

PROGETTO ESECUTIVO

Contratto Generale: **Empedocle**

**OPERE IDRAULICHE
OPERE IDRAULICHE SVINCOLI
Caltanissetta Sud
Rampa 3**

Tombino 3.55x2.25 pr.0+124.64 - Armatura Sbocco

Codice Unico Progetto (CUP): F91B0900070001
Codice Elaborato: PA12_09 - E 2 4 7 T O 2 4 0 T V 0 4 H B Z 0 0 6 A

REV.	DATA	DESCRIZIONE	REDAITTO	VERIFICATO	APPROVATO	AUTORIZZATO
A	Aprile 2011	EMISSIONE	A. SALVAGO	A. TURSO	M. LITI	P. PAGLINI

Responsabile del procedimento: Ing. MAURIZIO MARINO

Il Progettista: **ALF. LUCA SENNAROU**
Il Consulente per la sicurezza in fase di progetto: **DR. GIUSEPPE MARINO**
Il Coordinatore per la sicurezza in fase di progetto: **DR. GIUSEPPE MARINO**
Il Direttore dei lavori: **DR. GIUSEPPE MARINO**