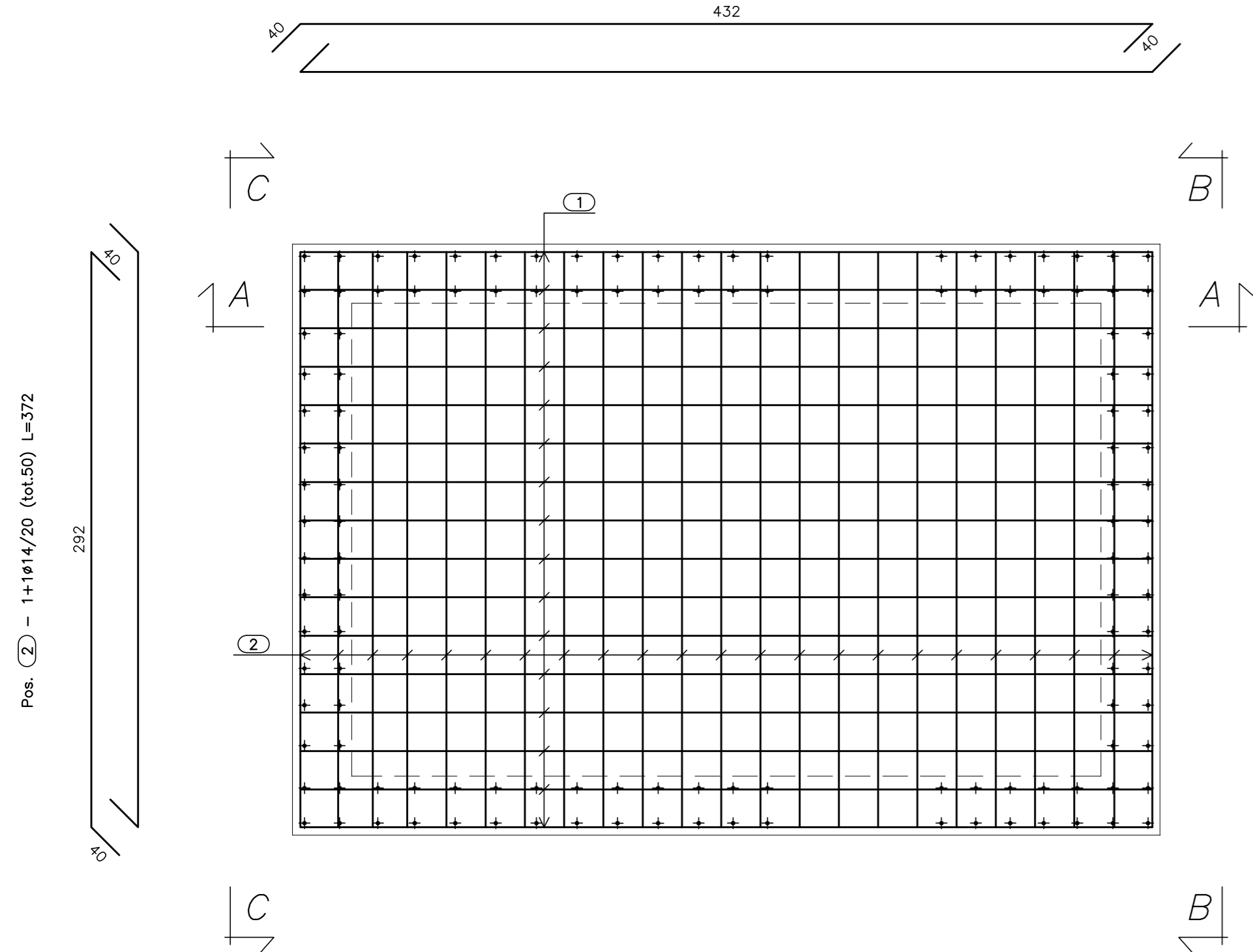
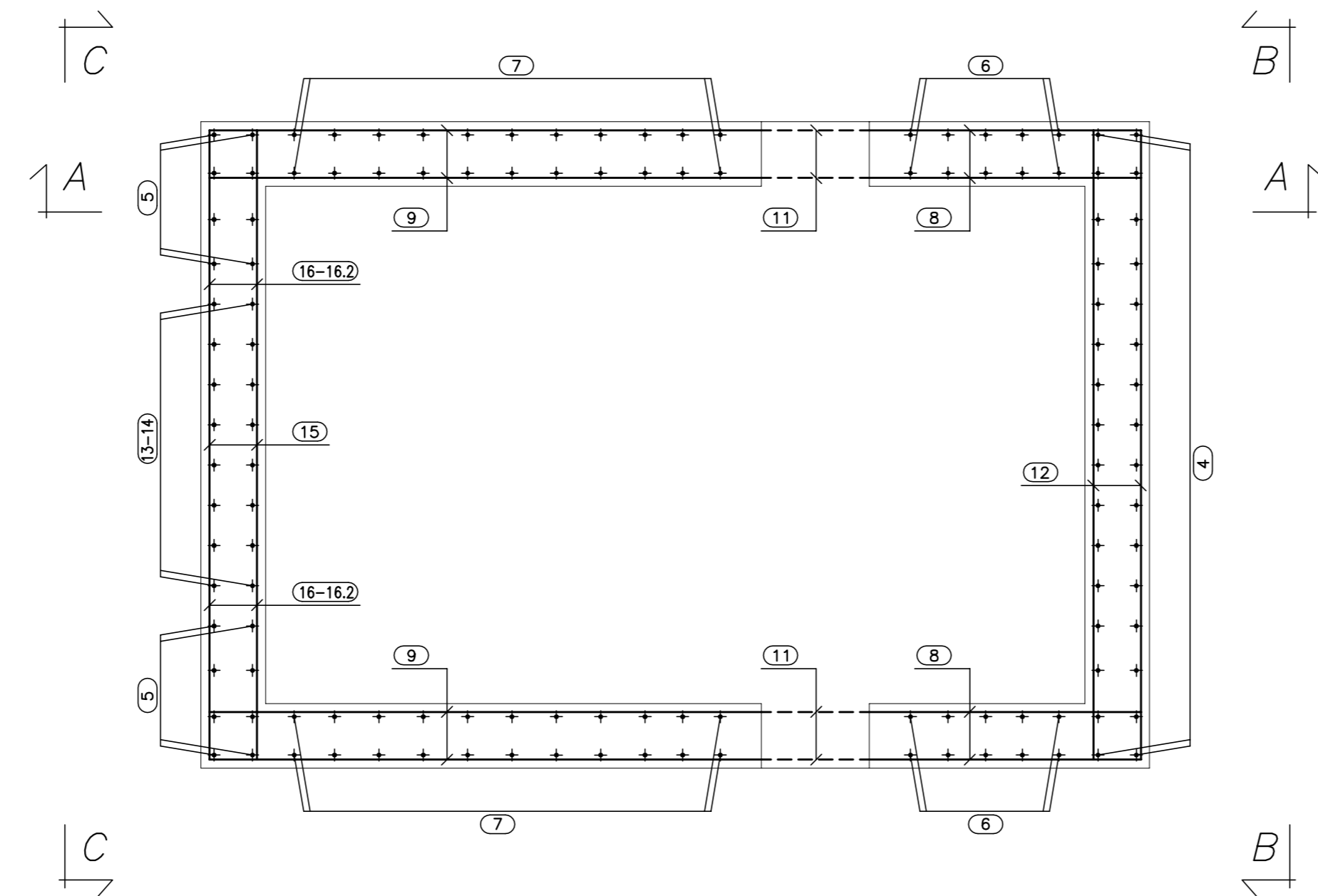


**PIANTA FONDAZIONE**  
(SCALA 1:25)

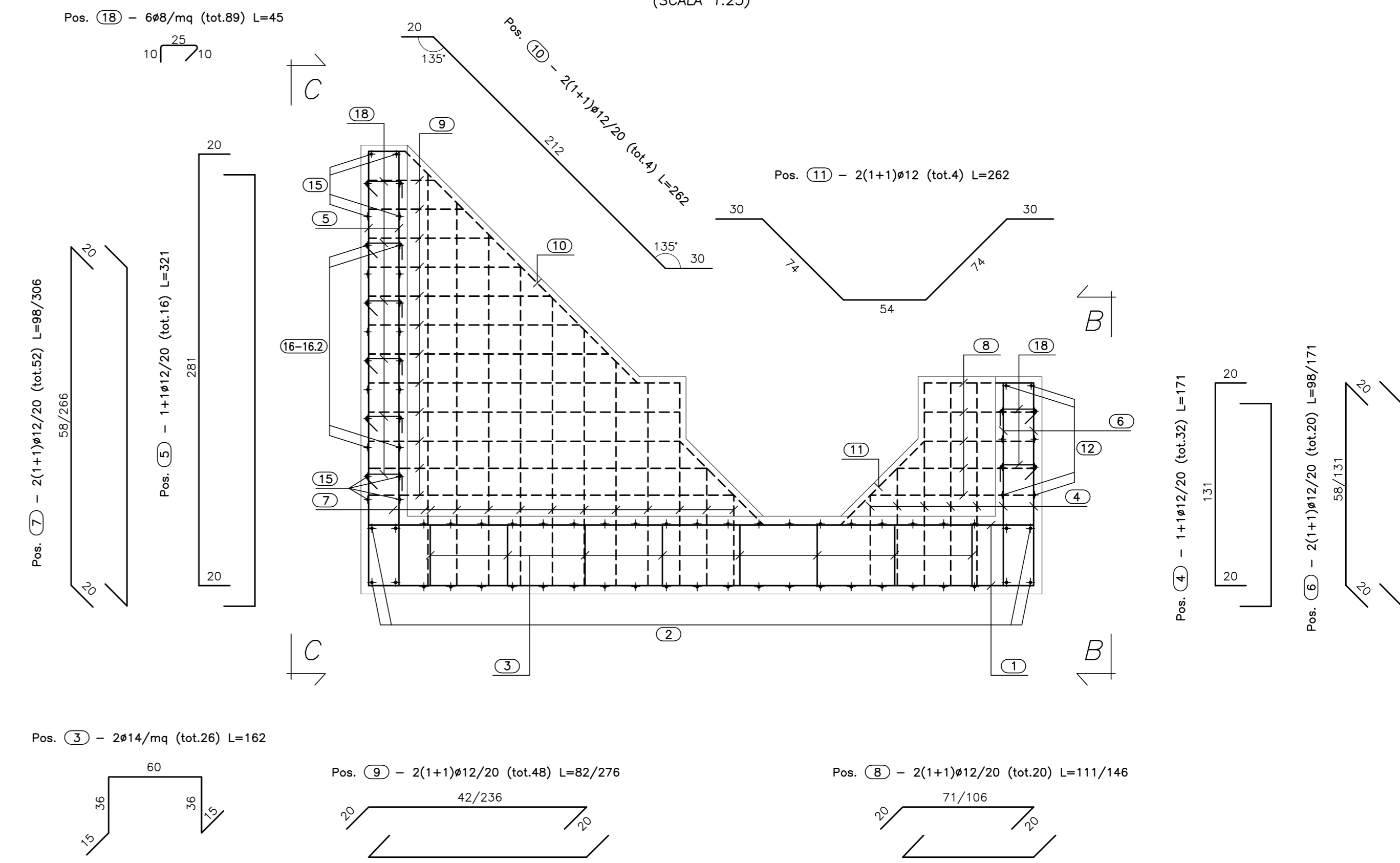
Pos. (1) - 1+1\*14/20 (tot.32) L=512



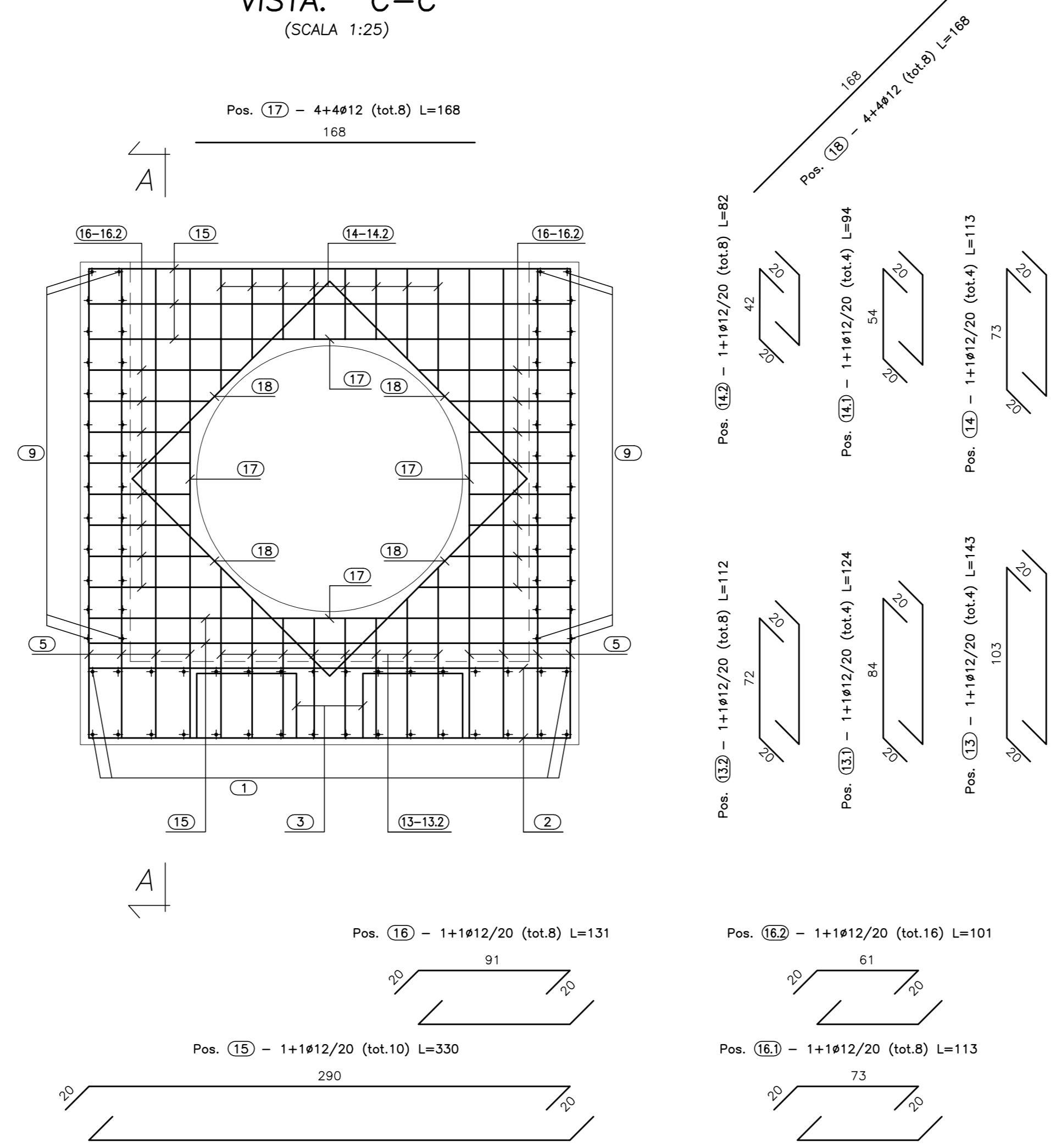
**PIANTA SPICCATO**  
(SCALA 1:25)



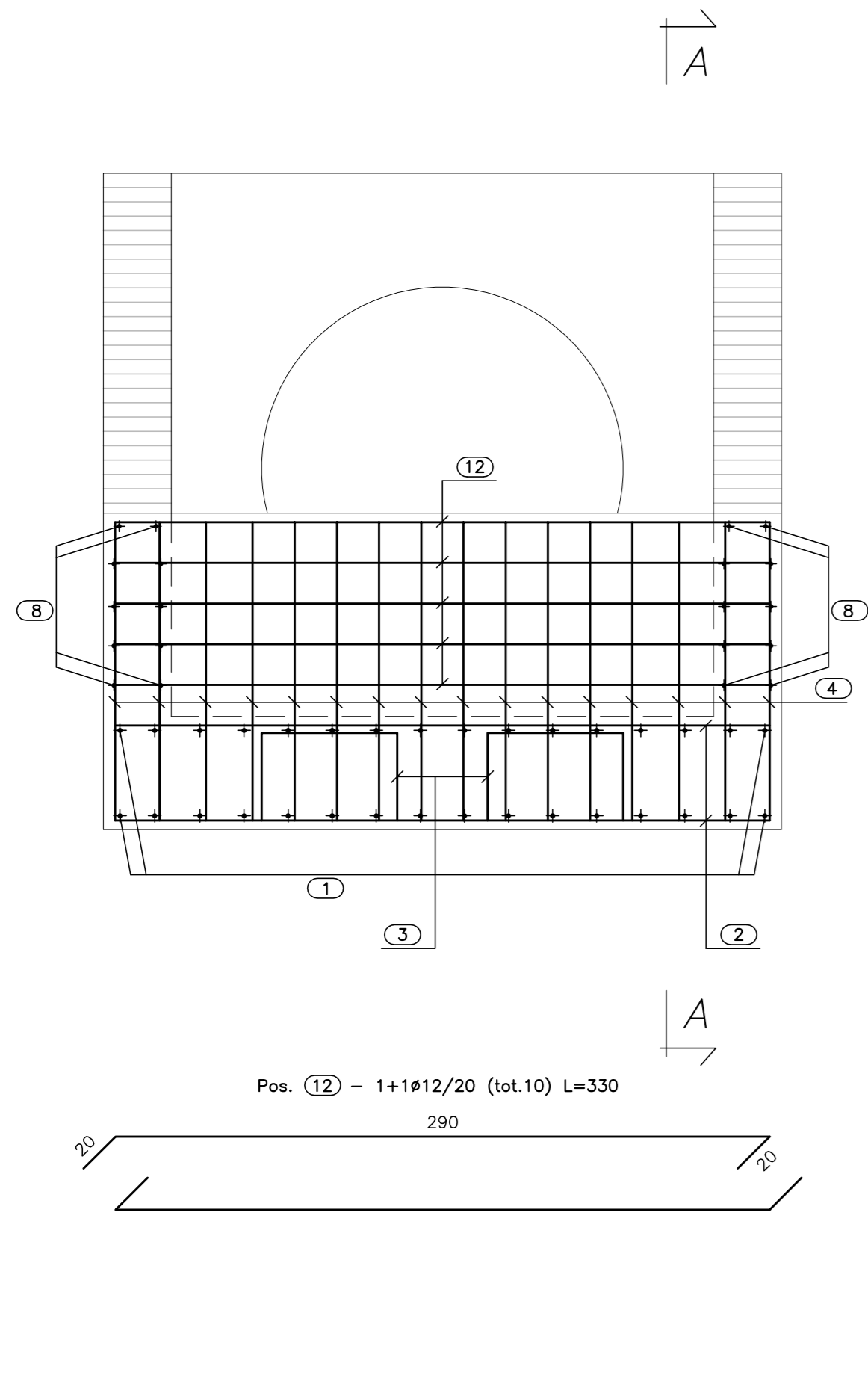
**SEZ. A-A**  
(SCALA 1:25)



**VISTA. C-C**  
(SCALA 1:25)



**VISTA. B-B**  
(SCALA 1:25)



**CALCESTRUZZO (UNI EN 206-1):**  
MAGRONI:  
- CLASSE DI RESISTENZA C12/15  
**STRUTTURE DI FONDAZIONE/ELEVAZIONE:**  
- CLASSE DI RESISTENZA C28/35 (UNI 9858)  
- CLASSE DI ESPOSIZIONE XA1 (UNI EN 206-1)  
- CLASSE DI CONSISTENZA S4 (UNI 9418)  
- COPRIFERRO 40mm  
**DIAMETRO MAX DEGLI AGGREGATI 32 mm**  
**ACCIAIO PER C.A.:**  
- Fe B 44 K Controllato in stabilimento saldabile



**ANAS S.p.A.**  
DIREZIONE CENTRALE PROGRAMMAZIONE PROGETTAZIONE

PA 12/09  
CORRIDOIO PLURIMODALE TIRRENICO - NORD EUROPA  
ITINERARIO AGRIGENTO - CALTANISSETTA - A19  
S.S. N° 640 "DI PORTO EMPEDOCLE"  
AMMODERNAMENTO E ADEGUAMENTO ALLA CAT. B DEL D.M. 5.11.2001  
Dal km 44+000 allo svincolo con l'A19

**PROGETTO ESECUTIVO**

Contraente Generale: 

**OPERE IDRAULICHE**  
OPERE IDRAULICHE SVINCOLI  
Svincolo Caltanissetta Sud  
Rampa 3

Tombino DN 1500 pr.0+191.56 - Armatura Sbocco

Codice Unico Progetto (CUP) : F91B09000070001			
Codice Elaborato: PA12_09 - E 2 4 7 T O 2 4 0 T V 0 4 H B Z 0 1 0 A			
F			
E			
D			
C			
B			
A	Aprile 2011	EMISSIONE	A. SALVAGO A. TURSO M. LITI P. PAGLINI
REV.	DATA	DESCRIZIONE	REDDATO VERIFICATO APPROVATO AUTORIZZATO
Responsabile del procedimento: Ing. MAURIZIO ANASTASI			

Il Progettista:  
  
ORDINE DEGLI INGEGNERI DI FIRENZE N° 4533

Il Consulente Progettista:  
  
ORDINE INGEGNERI PROVA N° 1400

Il Coordinatore per la sicurezza in fase di progetto:  
  
ORDINE REGIONALE DEI GEOL. DI SICILIA N. 1807

Il Direttore dei lavori:  
  
ORDINE INGEGNERI ROMA N. 14447