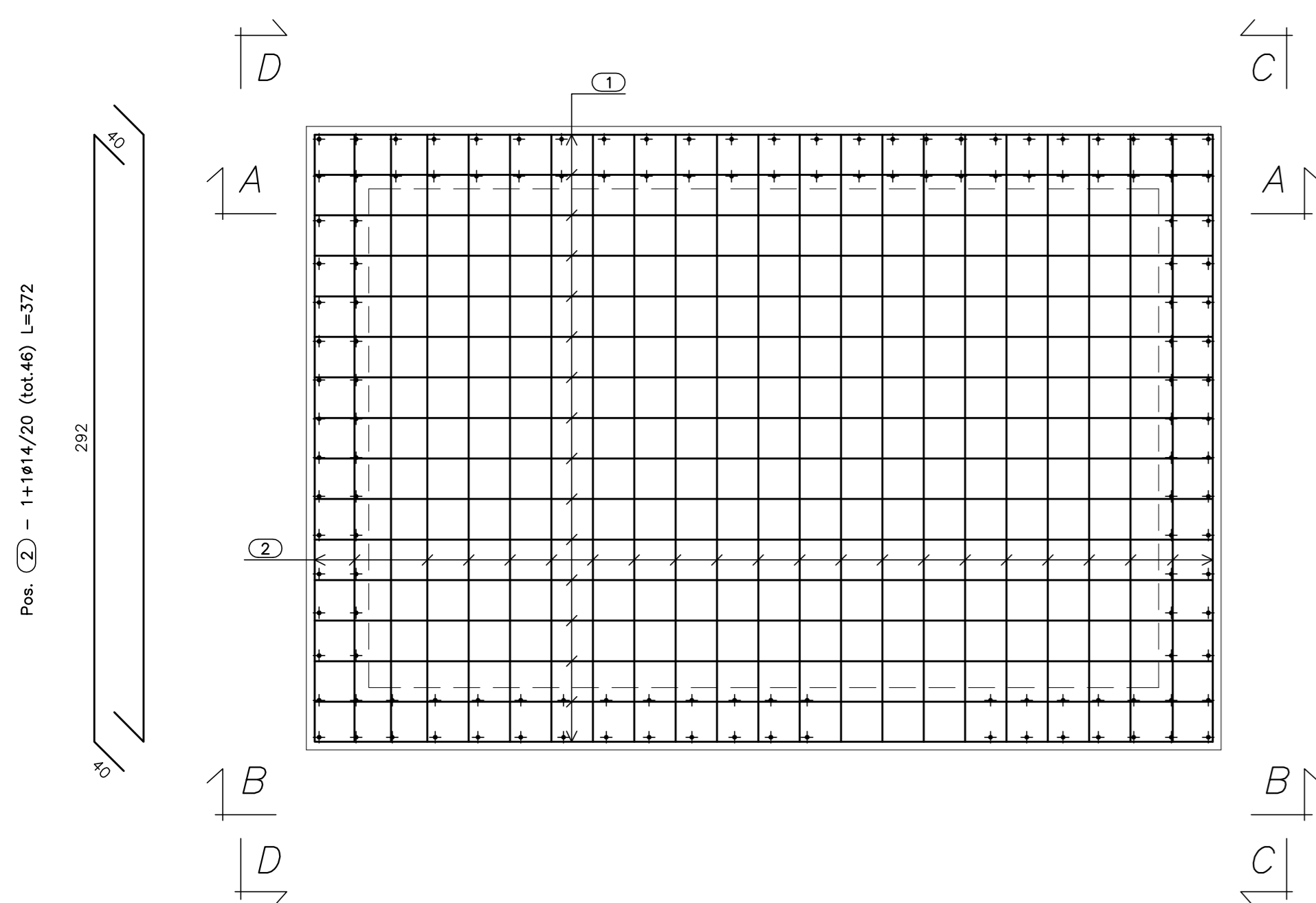
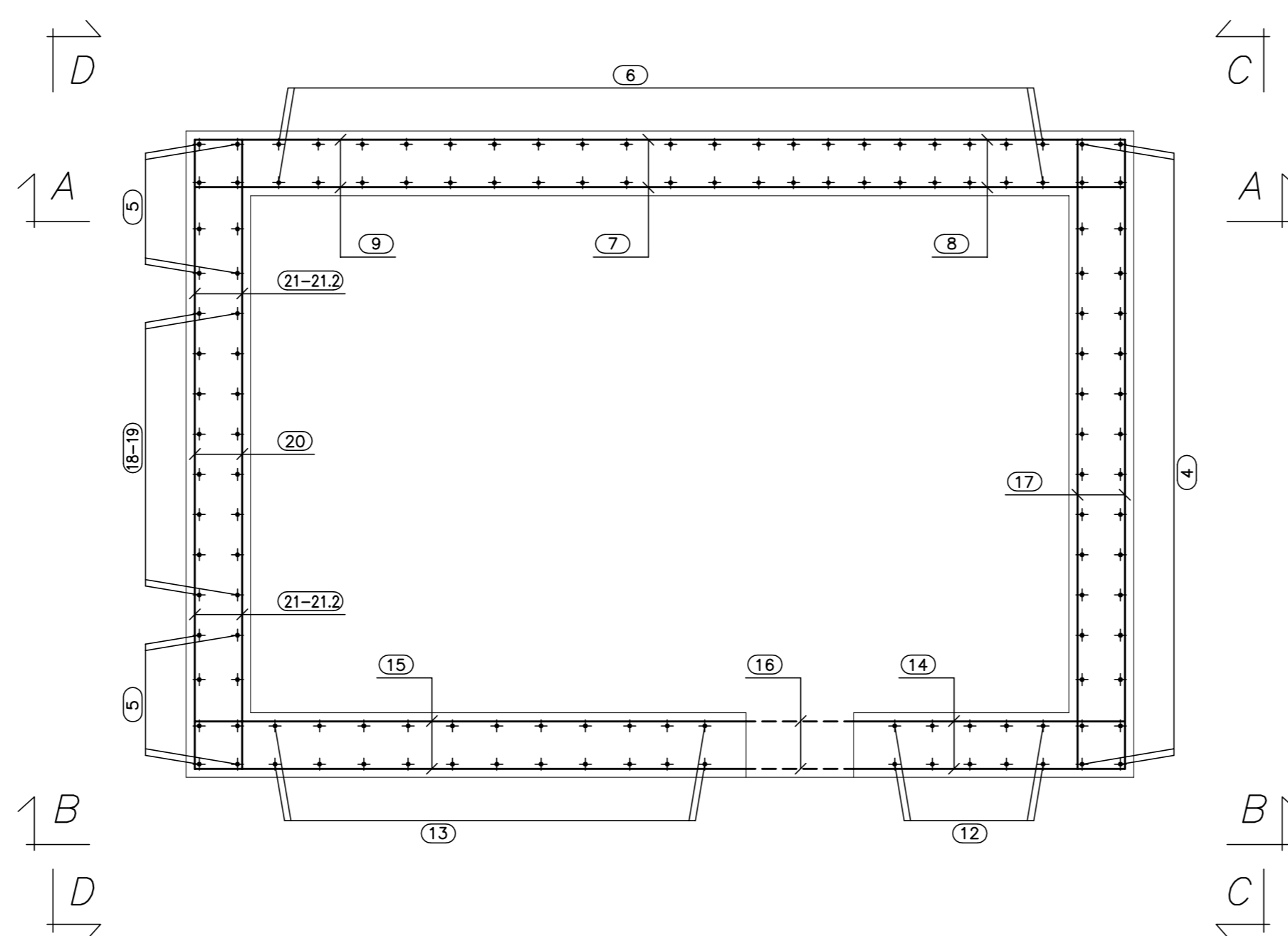


PIANTA FONDAZIONE
(SCALA 1:25)

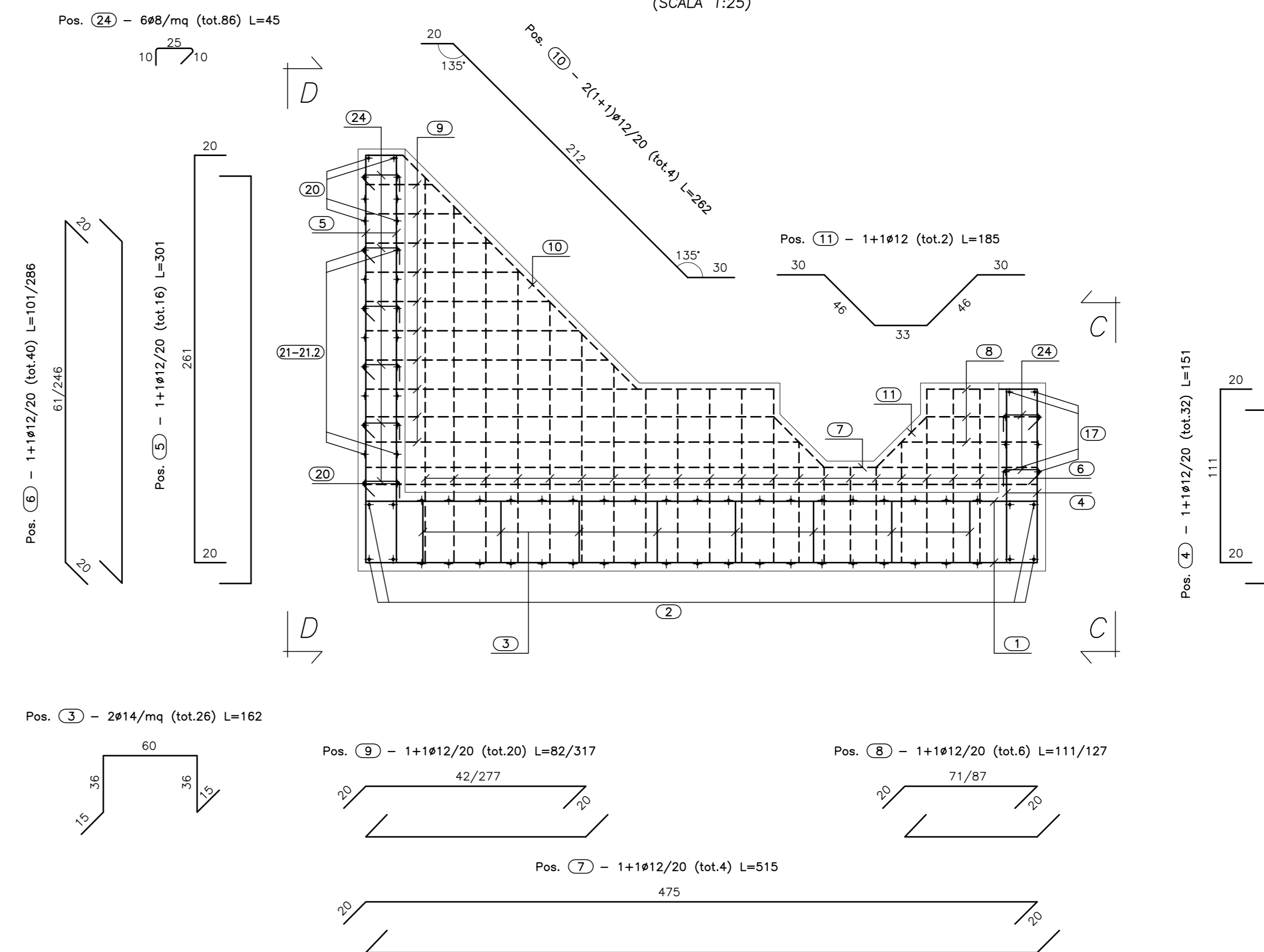
Pos. (1) - 1+1φ14/20 (tot.32) L=512
432



PIANTA SPICCATO
(SCALA 1:25)

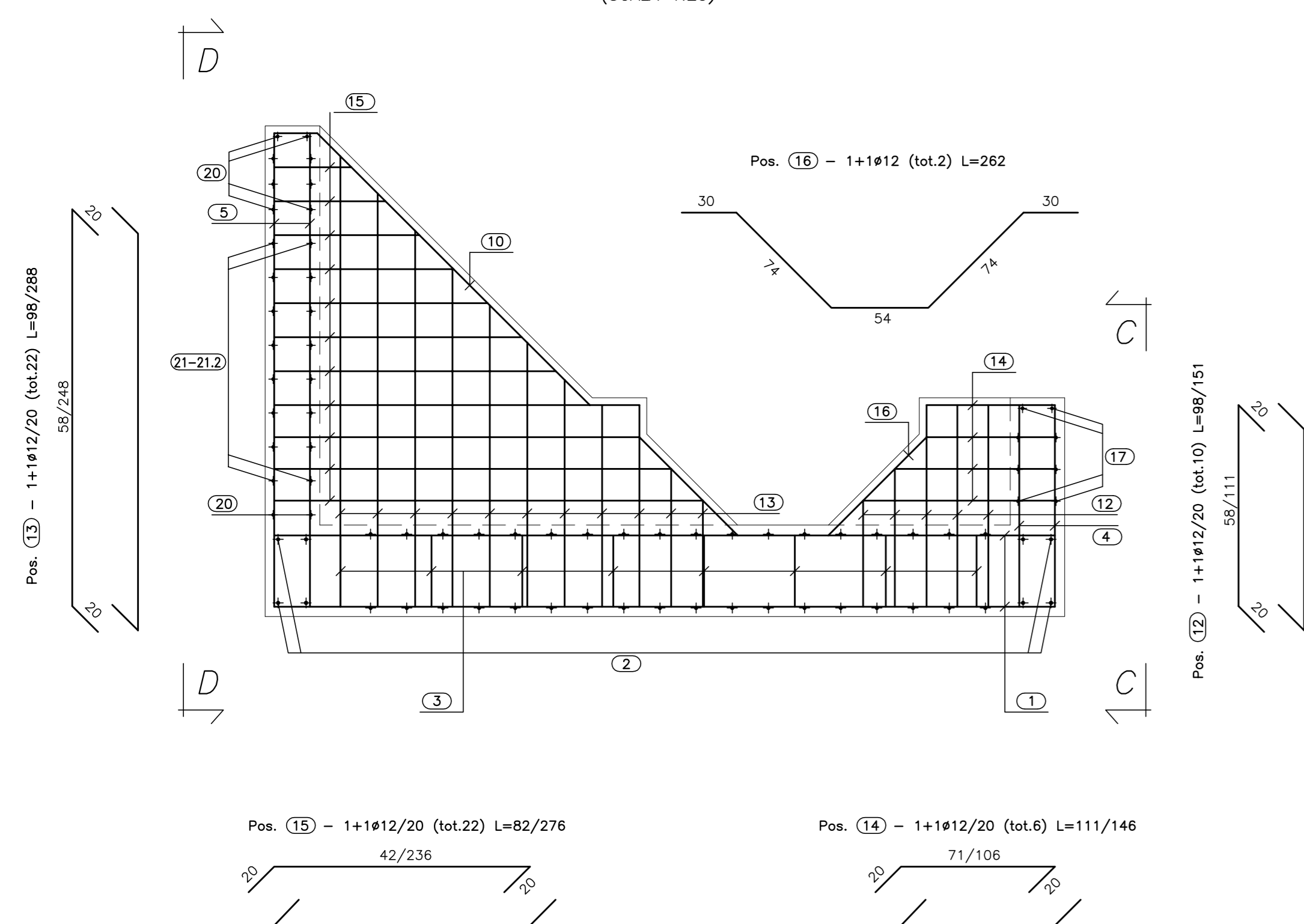


SEZ. A-A
(SCALA 1:25)

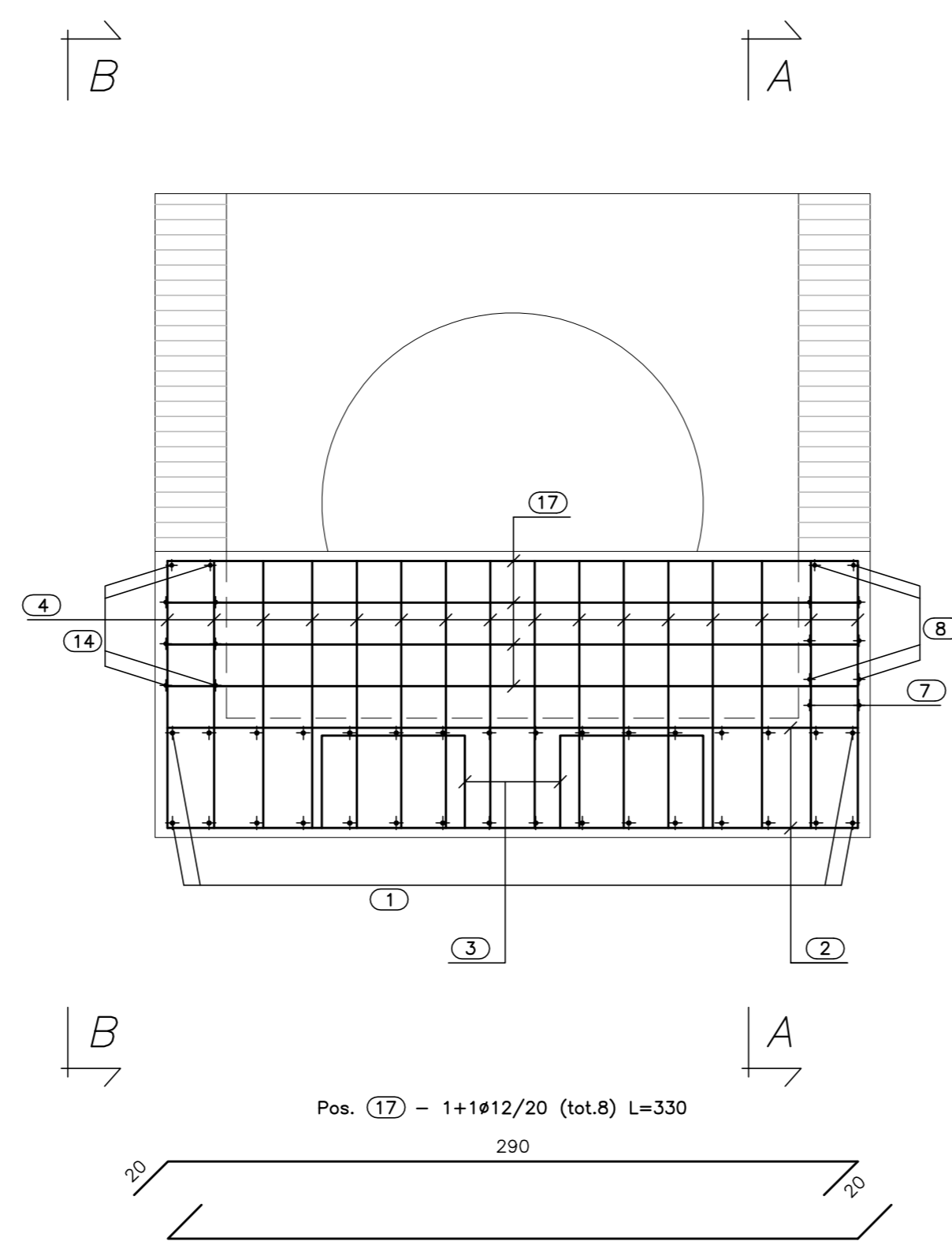


CALCESTRUZZO (UNI EN 206-1):
MAGRONI:
- CLASSE DI RESISTENZA C12/15
STRUTTURE DI FONDAZIONE/ELEVAZIONE:
- CLASSE DI RESISTENZA C28/35 (UNI 9858)
- CLASSE DI ESPOSIZIONE XA1 (UNI EN 206-1)
- CLASSE DI CONSISTENZA SA (UNI 9418)
- COPRIFERRO 40mm
DIAMETRO MAX DEGLI AGGREGATI 32 mm
ACCIAIO PER C.A.:
- Fe B 44 K Controllato in stabilimento saldabile

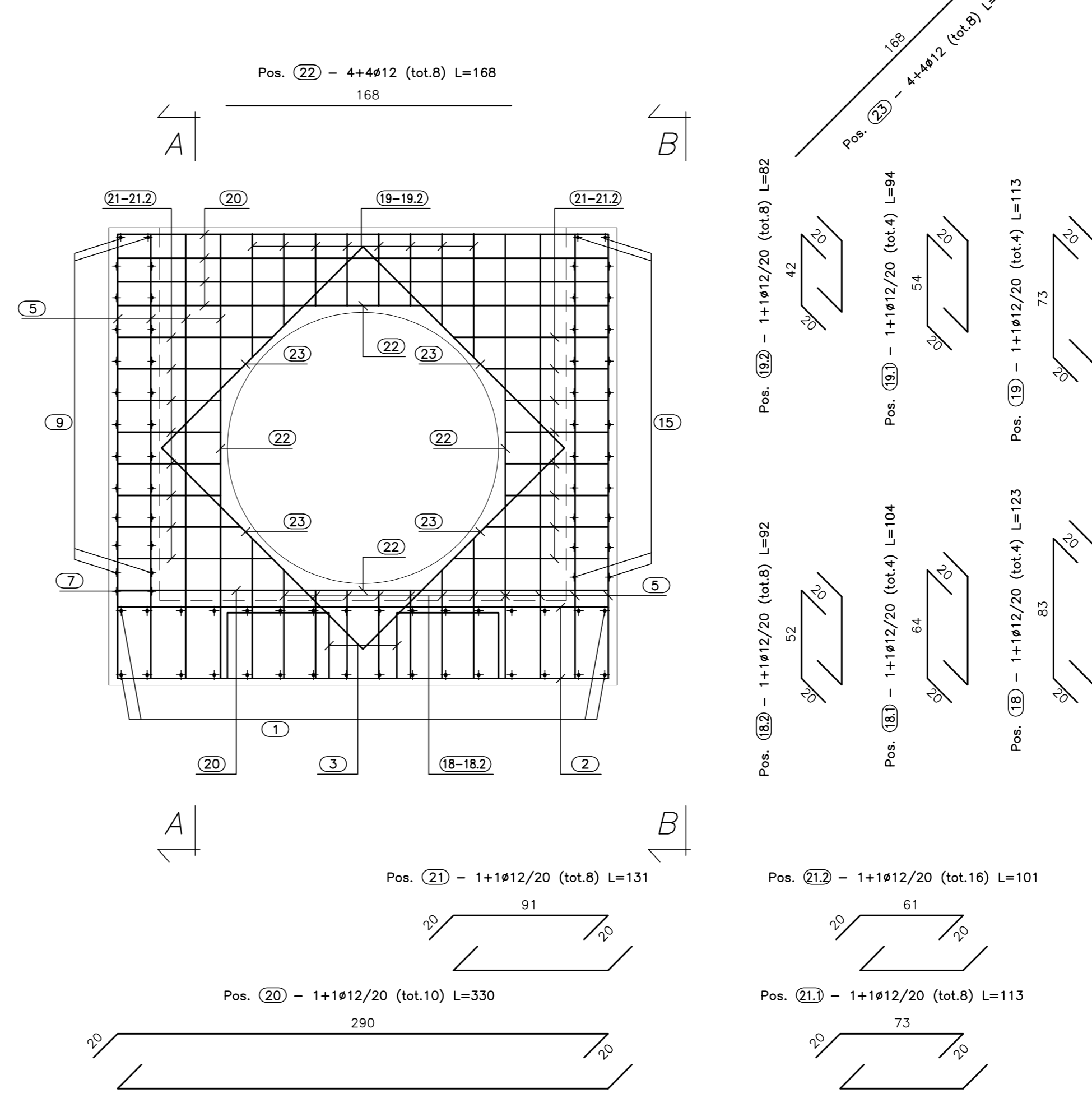
VISTA. B-B
(SCALA 1:25)



VISTA. C-C
(SCALA 1:25)



VISTA. D-D
(SCALA 1:25)



PA 12/09
CORRIDOIO PLURIMODALE TIRRENICO - NORD EUROPA
ITINERARIO AGRIGENTO - CALTANISSETTA - A19
S.S. N° 640 "DI PORTO EMPEDOCLE"
AMMODERNAMENTO E ADEGUAMENTO ALLA CAT. B DEL D.M. 5.11.2001
Dal km 44+000 allo svincolo con l'A19

PROGETTO ESECUTIVO



OPERE IDRAULICHE
OPERE IDRAULICHE SVINCOLI
Svincolo Caltanissetta Sud
Rampa 3
Tombino DN 1500 pr.0+252.72 - Armatura Sbocco

Codice Unico Progetto (CUP) : F91B0900070001

Codice Elaborato: PA12_09 - E 2 4 7 T O 2 4 0 T V 0 4 H B Z 0 1 4 A

REV.	DATA	DESCRIZIONE	REDATTO	VERIFICATO	APPROVATO	AUTORIZZATO
A	Aprile 2011	EMISSIONE	A. SALVAGO	A. TURSO	M. LITI	P. PAGLINI

Il Progettista: **GIAN LUCA MENCENTI** (INGEGNERE DI FIRENZE N° 4533)
Il Consulente: **ING. MAURIZIO MAURIZIO** (INGEGNERE DI FIRENZE N° 1400)
Il Coordinatore per la sicurezza in fase di progetto: **ING. PEEPINO MAURIZIO** (INGEGNERE DI FIRENZE N° 1400)
Il Direttore dei lavori: **PEEPINO MAURIZIO** (INGEGNERE DI FIRENZE N° 14447)