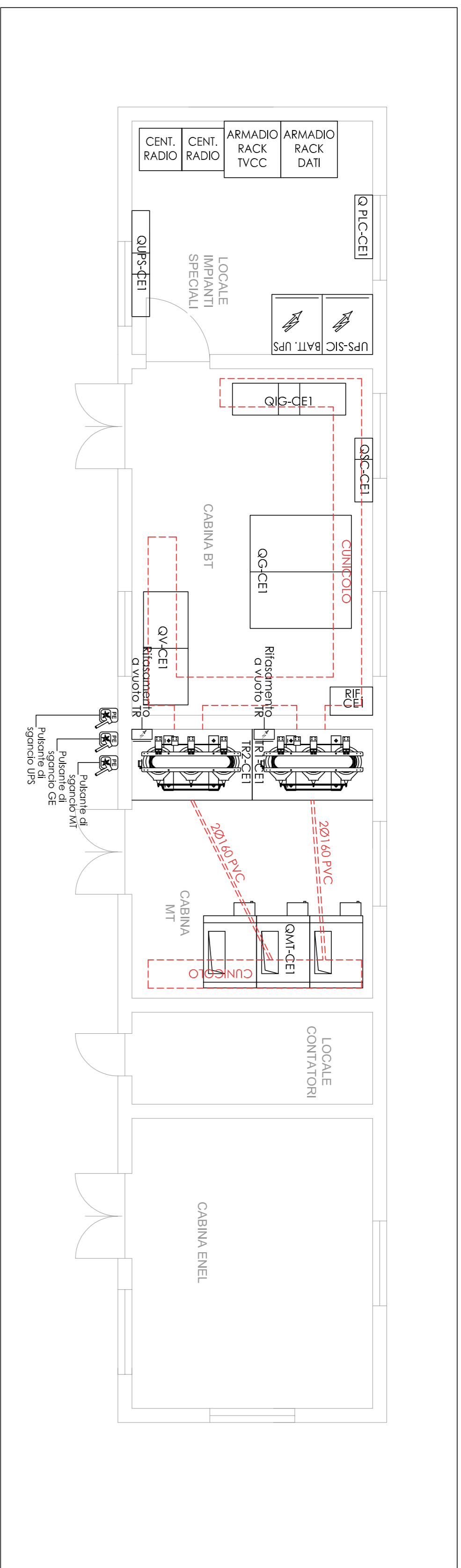
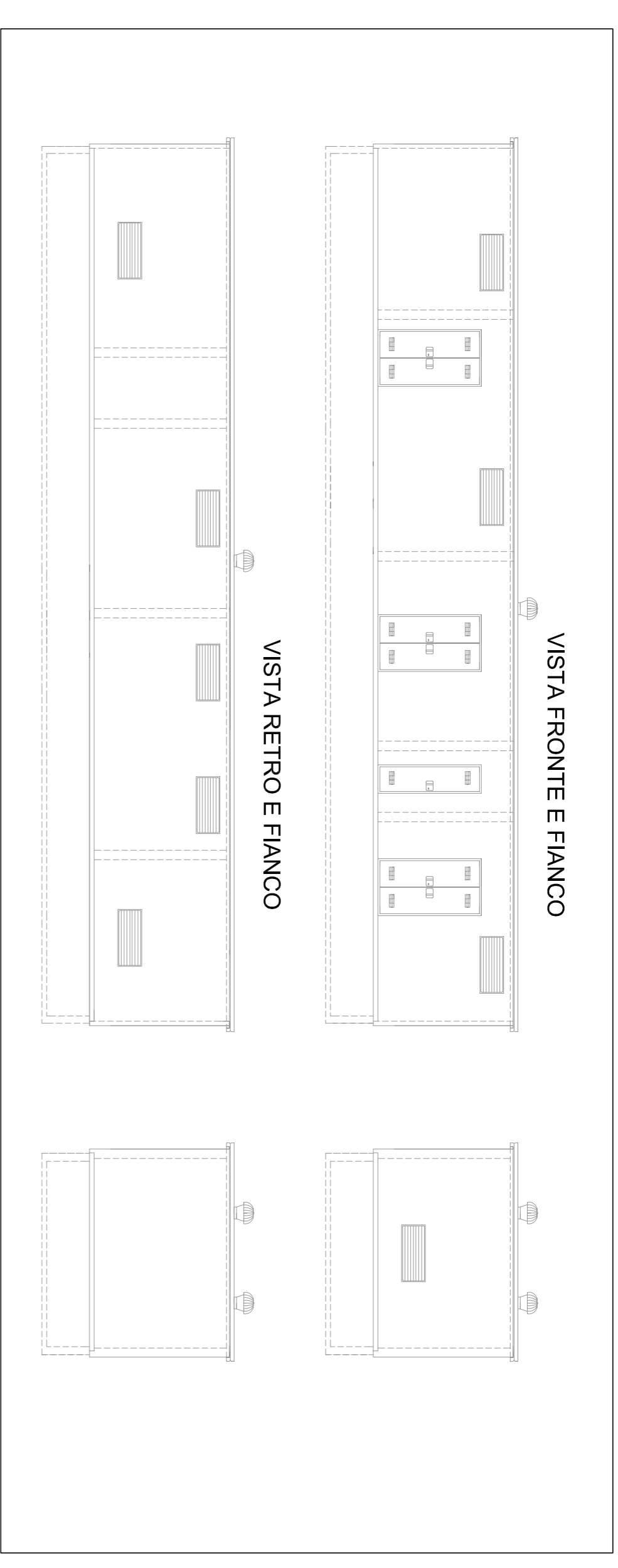


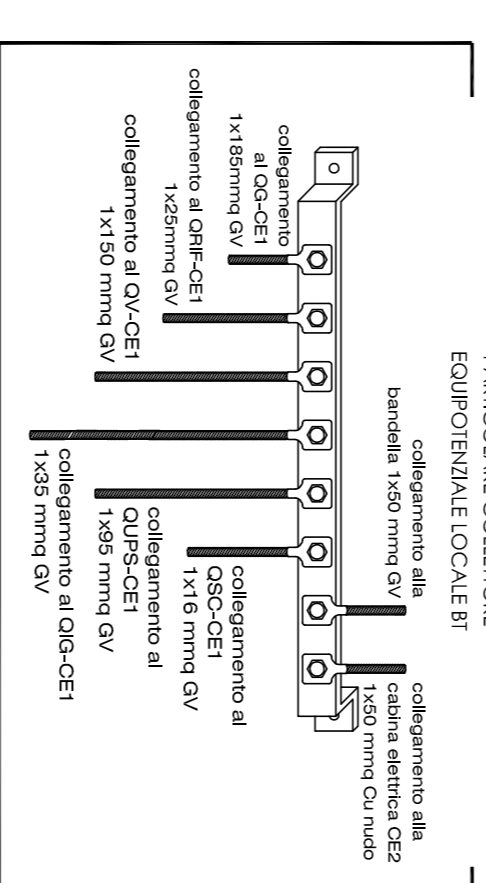
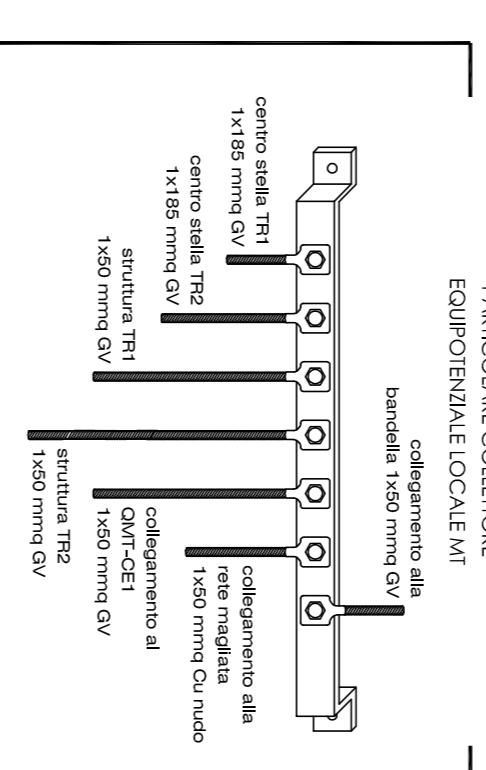
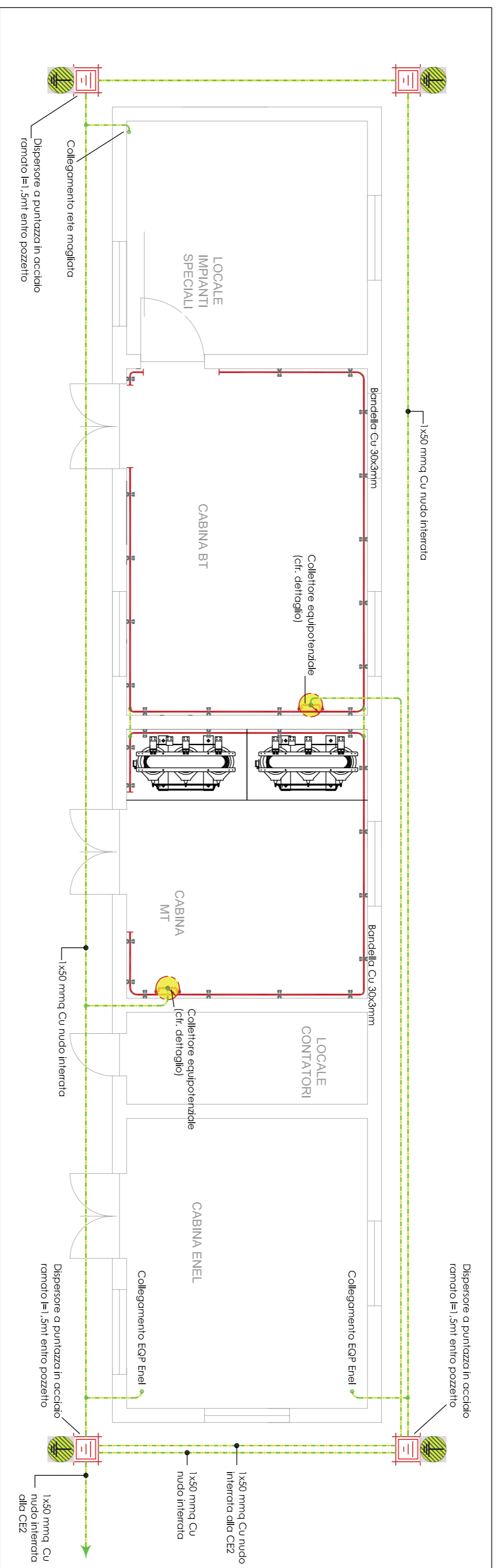
CABINA ELETTRICA CE1 - DISPOSIZIONE APPARECCHIATURE
(Scala 1:50)



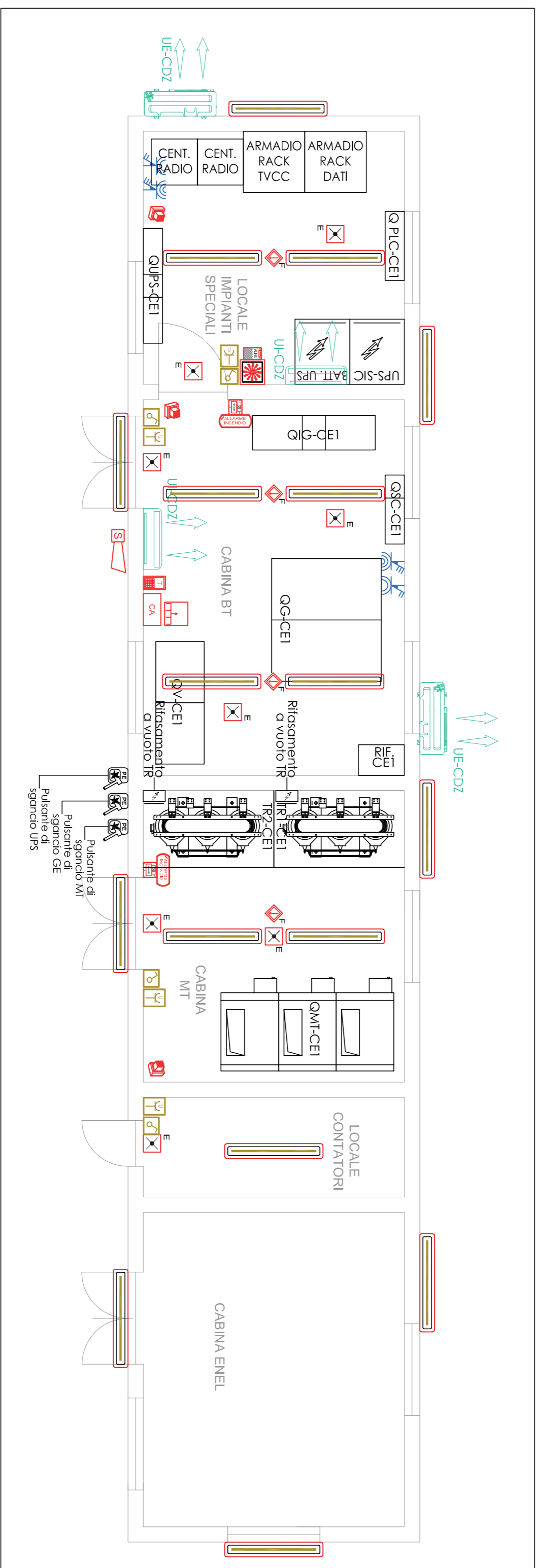
CABINA ELETTRICA CE1 - PROSPETTI
(Scala 1:50)



CABINA ELETTRICA CE1 - IMPIANTO DI TERRA
(Scala 1:50)



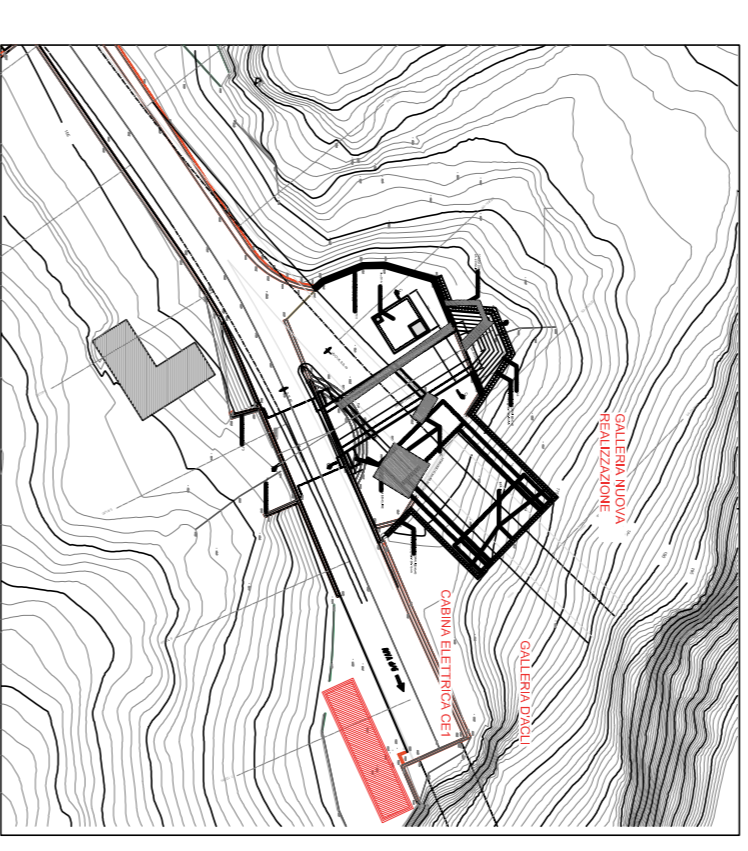
CABINA ELETTRICA CE1 - IMPIANTI ELETTRICI E SPECIALI
(Scala 1:50)



LEGENDA

	APPARECCHIO PER MONTAGGIO A PARETE - PLAFONE TECNOLOGIA LED, POTENZA 30W FLUSSO LUMINOSO 5187lm, 4000K, BIANCO NEUTRALE, IRC-80, 230V, CON CORPO E DIFFUSORE IN POLICARBONATO, GNANCI IN ACCIAIO INOSSIDABILE, REATTORE INTEGRATO GRADO DI PROTEZIONE IP68
	LAMPADA DI EMERGENZA CON TECNOLOGIA LED, GRADO DI PROTEZIONE IP65, CON CORPO IN POLICARBONATO, DI COLORE BIANCO, ADATTO ALL'INSTALLAZIONE A PARETE / PLAFONE, COMPLETA DI BATTERIA PER AUTOLIMENTAZIONE CON AUT. 2h, AUTODIAGNOSI E VISUALIZZAZIONE DELLO STATO
	INTERUTTORE UNIPOLARE 16A/230V IN CONTENITORE STAGNO, IP55 PER COMANDO LUCE
	PRESA 2P+T 10/16A 230V TERRA CENTRALE E LATERALE IN CONTENITORE STAGNO, IP55
	PRESA 3P+N+PE 16A - 400V - IEC 309 DI TIPO INTERBUCCOCCO CON FUSIBILI DI PROTEZIONE GRADO DI PROTEZIONE IP55
	PRESA 2P+PE 16A - 230V - IEC 309 DI TIPO INTERBUCCOCCO CON FUSIBILI DI PROTEZIONE GRADO DI PROTEZIONE IP55
	CENTRALE RILEVAZIONE FUMI DI TIPO ANALOGICO A 2 LOOP, CONFORME EN 54-2 E 4, DISPLAY GARFICO CON 4 RIGHE
	RILEVATORE ANALOGICO OTTICO DI FUMO, CERTIFICATO EN54-7, GRADO DI PROTEZIONE IP43 SU BASE STANDARD
	PULSANTE ANALOGICO INDIRIZZATO A ROTTURA VETRO, DOTATO DI LED DI SEGNALEZIONE, CONFORME EN54-3 CON MEMBRANA RESETTABILE
	PANNELLO OTTICO ACUSTICO GGAPRETO DI TIPOLO DI COMANDO COSTRUITO CON MATERIALI NON COMBUSTIBILI (ABS), SCHERMI E DIOCITURE IN PMMA, CONFORME EN54-3
	CENTRALE ANTINTRUSIONE
	SENSORE VOLUMETRICO
	SIRENA DA ESTERNO AUTALIMENTATA
	COMBINATORE TELEFONICO
	TASTERNO DA INTERNO PER INSERIMENTO CODICE DISATTIVAZIONE IMPIANTO ANTINTRUSIONE

PLANIMETRIA DISPOSIZIONE CABINA ELETTRICA
IMBOCCO SUD
(Scala 1:1.000)



Direzione Progettazione e Realizzazione Lavori

S.S. 45bis - Gardesana Occidentale
Opere di costruzione della galleria in variante tra il km 86+567 e il km 88+800 finalizzata a sostenere le attuali gallerie ogivali a sezione ristretta

PROGETTO DEFINITIVO

cop. M192

PROGETTAZIONE: ANAS - DIREZIONE PROGETTAZIONE E REALIZZAZIONE LAVORI

PROGETTISTA:
Dott. Ing. Antonio Scodembrata
Ondine Ing. di Ragione n. 1083

INGENIGRO
Dott. Geol. Saverio Maglietta
Ondine Geol. di Roma n. 928

IL RESPONSABILE DEL S.I.A.
Dott. Ing. Laura Trason
Ondine Ing. di Roma n. 31999

COORDINATORE DELLA SICUREZZA IN FASE DI PROGETTAZIONE
Geom. Fabio Quindim

VISTO IL RESPONSABILE DEL PROCEDIMENTO
Dott. Ing. Omeario Longo

PROTOCOLLO
DATA

06 - IMPIANTI

06.01 - Elaborati Generali

Planimetria con disposizione apparecchiature cabina CE1

CODICE PROGETTO	NONÈ FILE	REVISIONE	SCALA
PROGETTO	141_00001MPL02A.pdf		
D	DPM10092	D 18	A
C			
B			
A	EMMISSIONE	Gen 2020	
REV.	DESCRIZIONE	DATA	REDAITTO
			VERIFICATO
			APPROVATO