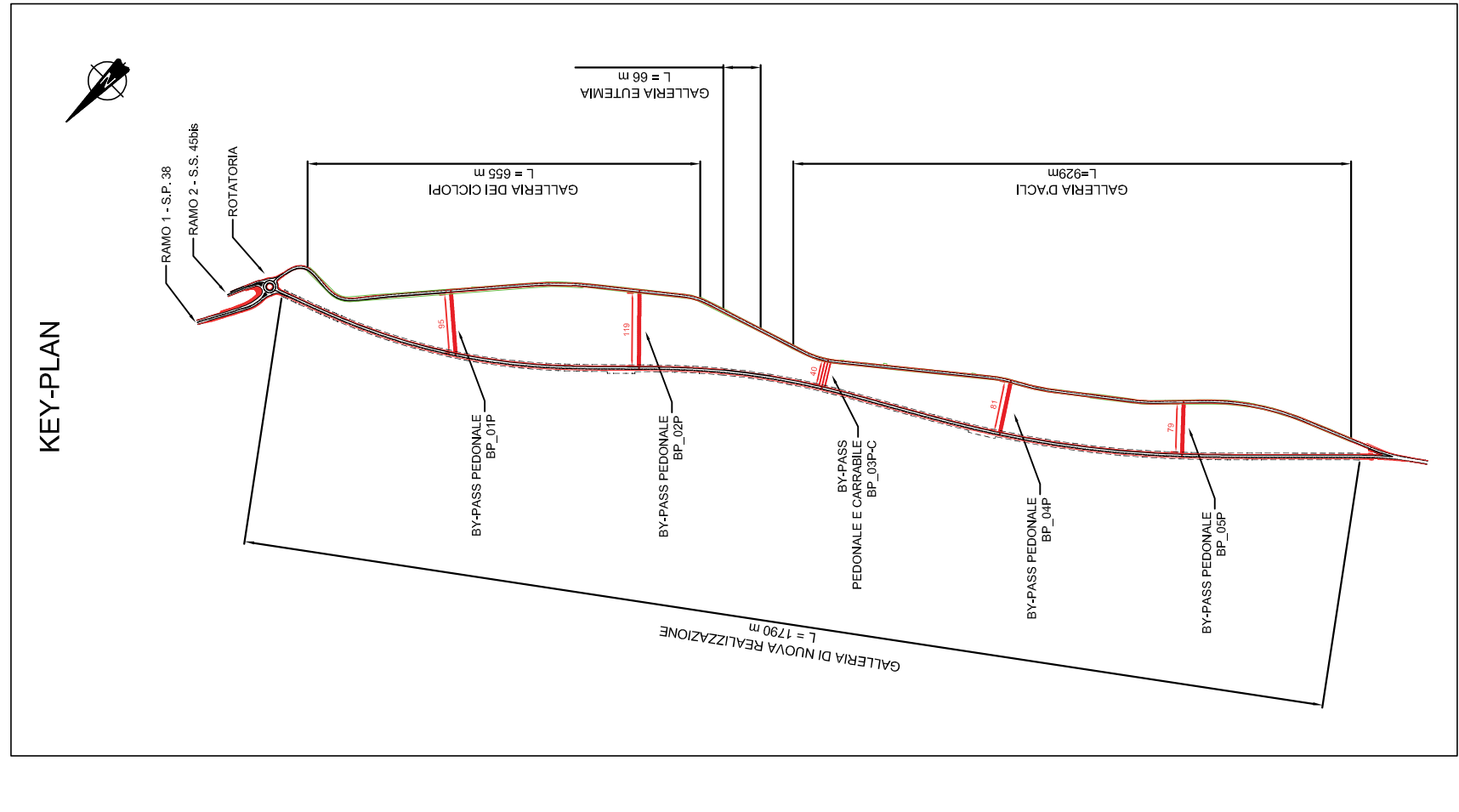
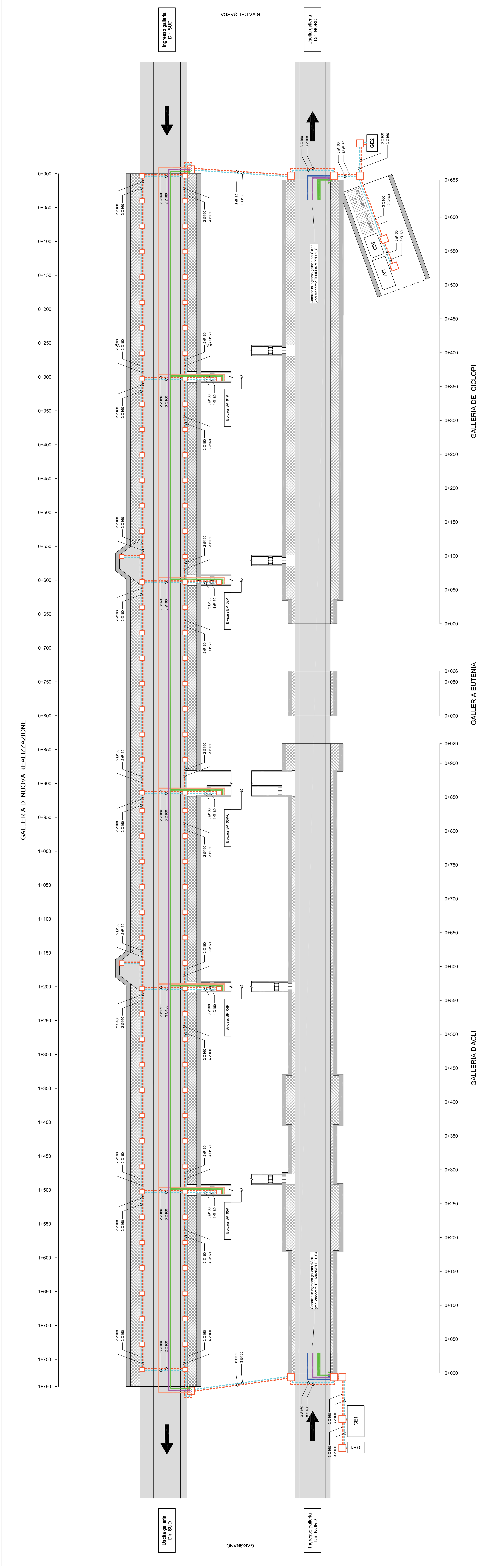
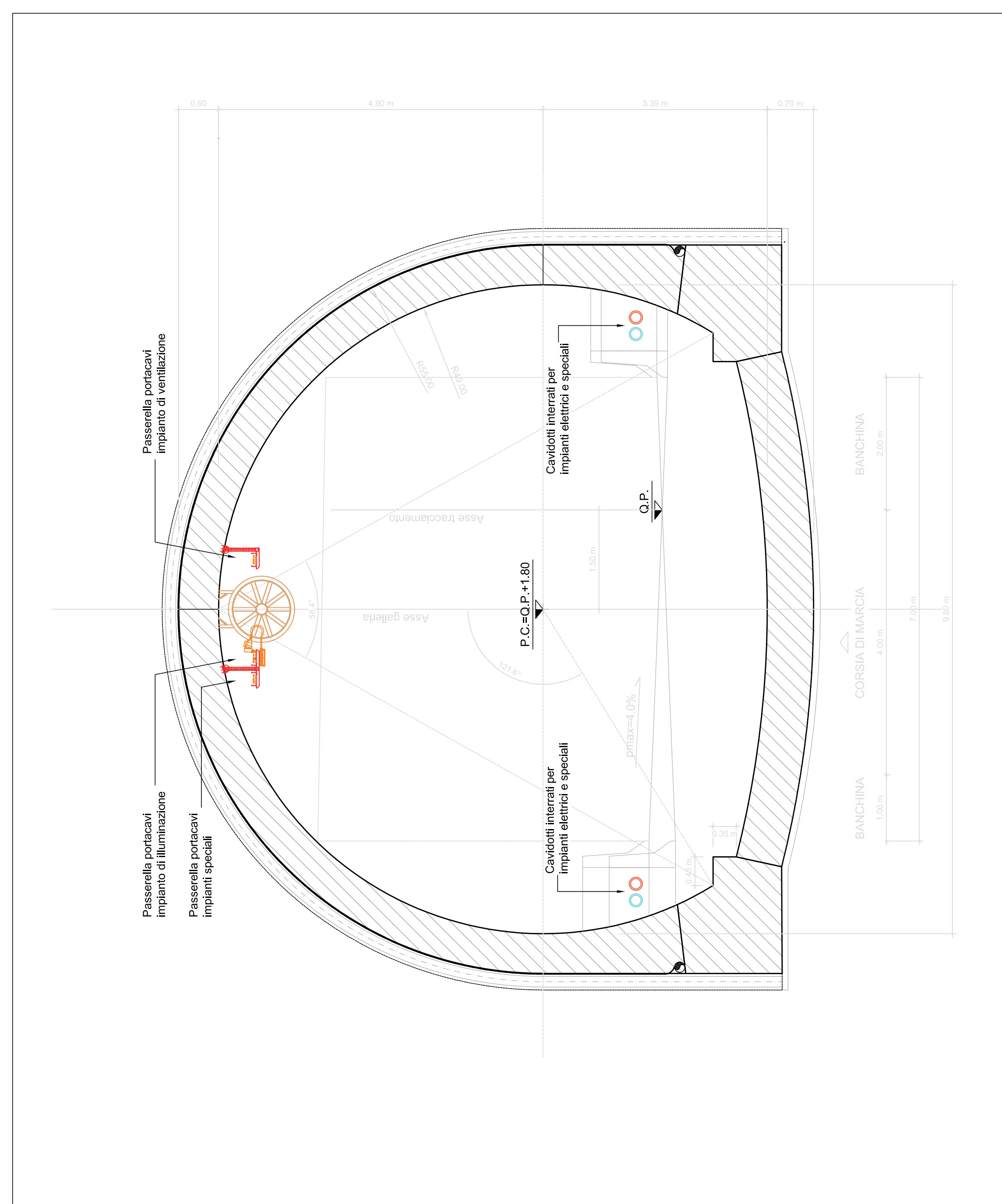


GALLERIA DI NUOVA REALIZZAZIONE - CAVIDOTTI E CANALIZZAZIONI
(Scala longitudinale 1:2000 / trasversale 1:200)



SEZIONE A-A
(Scala 1:50)



IMPIANTO DI DISTRIBUZIONE IMPIANTI ELETTRICI	
	CAVIDOTTO INTERRATO PER PASSAGGIO CAVI IMPIANTI ENERGIA
	CAVIDOTTO INTERRATO PER PASSAGGIO CAVI IMPIANTI SPECIALI
	PASSERELLA PORTACAVI IMPIANTO DI ILLUMINAZIONE E SEPARATORI IN ACCIAIO INOX. DI CARATTERISTICA AISI 304, DN. 200/200mm
	PASSERELLA PORTACAVI IMPIANTI SPECIALI CON BETTO IN ACCIAIO INOX. DI CARATTERISTICA AISI 304, DN. 200/200mm
	PASSERELLA PORTACAVI IMPIANTO DI FORZA MOTRICE IN ACCIAIO INOX. DI CARATTERISTICA AISI 304, DN. 200/200mm
	POZZETTO 1000x1000x1000mm CON CHIUSURA CARRABILE
	POZZETTO 600x600x1000mm CON CHIUSURA CARRABILE
	PUNTO DI RISALITA DISCESA

OPERE CIVILI	
	PIZZOLA DI SOSTA - DIMENSIONI MINIME PARI A 45m x 3m E REALIZZATE AD UN'INTERDISTANZA DI 600m
	PARAMEGNO
	NEW JERSEY
	PINTA FORMA STRADALE
	BYPASS PEDONALE
	BYPASS PEDONALE E CARRABILE
	CABINA ELETTRICA
	CENTRALE IMPIANTO ERICO ANTINCENDIO
	GRUPPO ELETTRICO



S.S. 45bis - Gardesana Occidentale
Opere di costruzione della galleria in variante tra il km 86+567 e il km 88+800 finalizzata a sottendere le attuali gallerie ogivali a sezione ristretta

PROGETTO DEFINITIVO
cod. M92

PROGETTAZIONE: ANAS - DIREZIONE PROGETTAZIONE E REALIZZAZIONE LAVORI
AUTORE: ANAS - Direzione Progettazione e Realizzazione Lavori
IL RESPONSABILE DELLA PROGETTAZIONE: ANAS - Direzione Progettazione e Realizzazione Lavori
IL RESPONSABILE DELLA REALIZZAZIONE: ANAS - Direzione Progettazione e Realizzazione Lavori

REV.	DESCRIZIONE	DATA	REDAZIONE	VERIFICATO	APPROVATO
A	EMESIONE	04-10-19			
B					
C					
D					

SCALA	REVISIONE	APPROVATO
1/500	A	

06 - IMPIANTI	
06.02 - Galleria di nuova realizzazione	
Planimetria cavidotti e canalizzazioni	