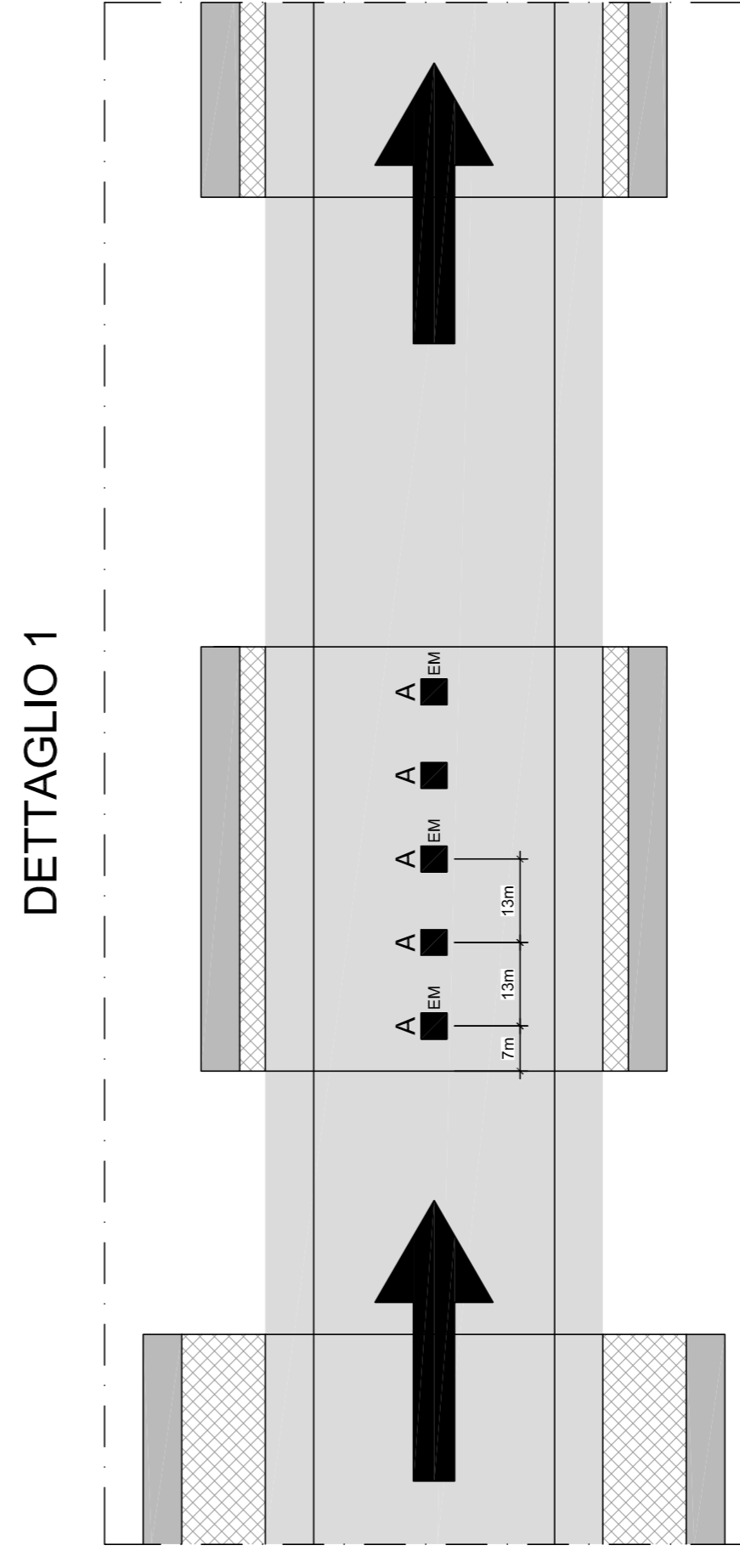
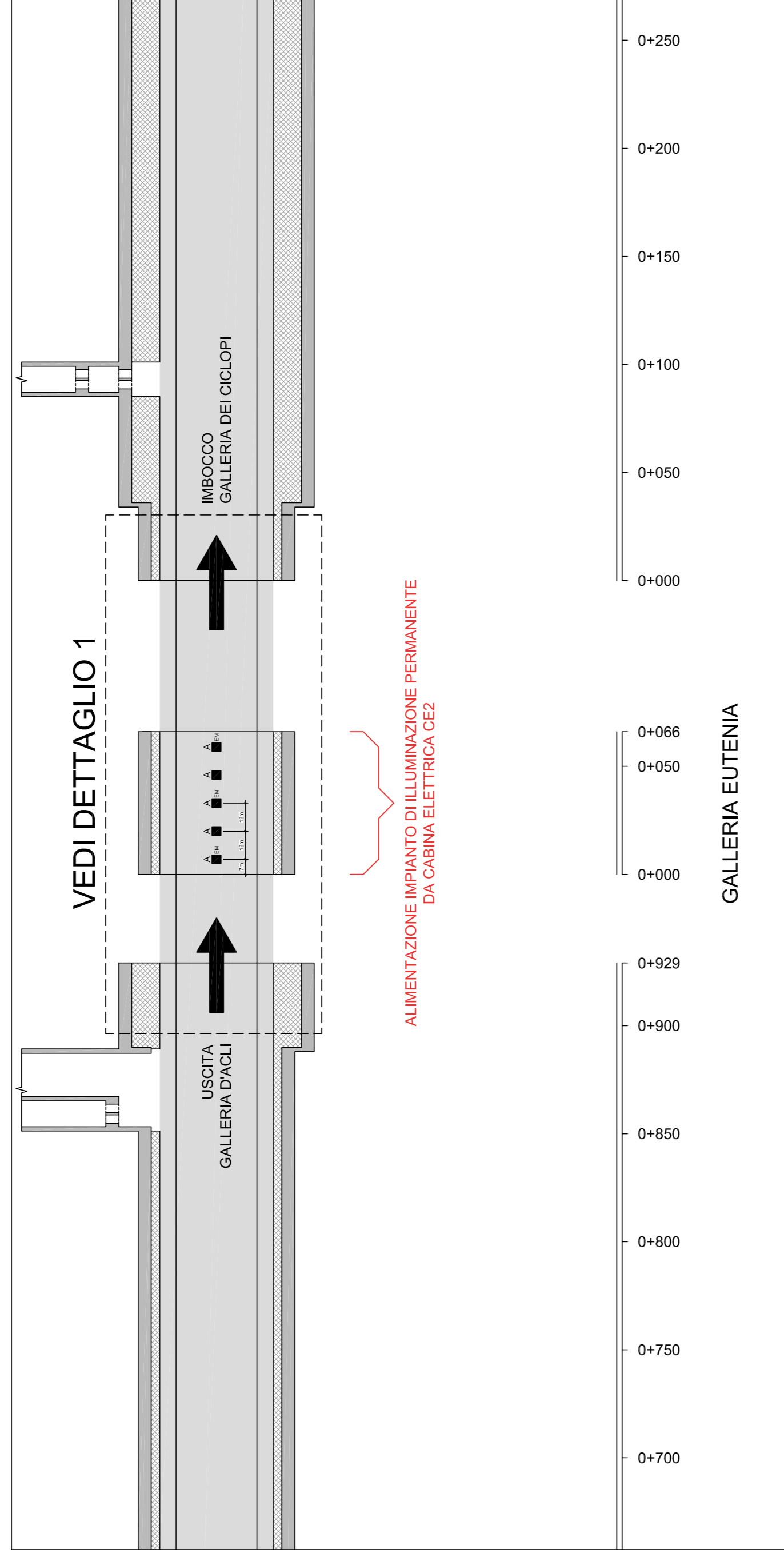
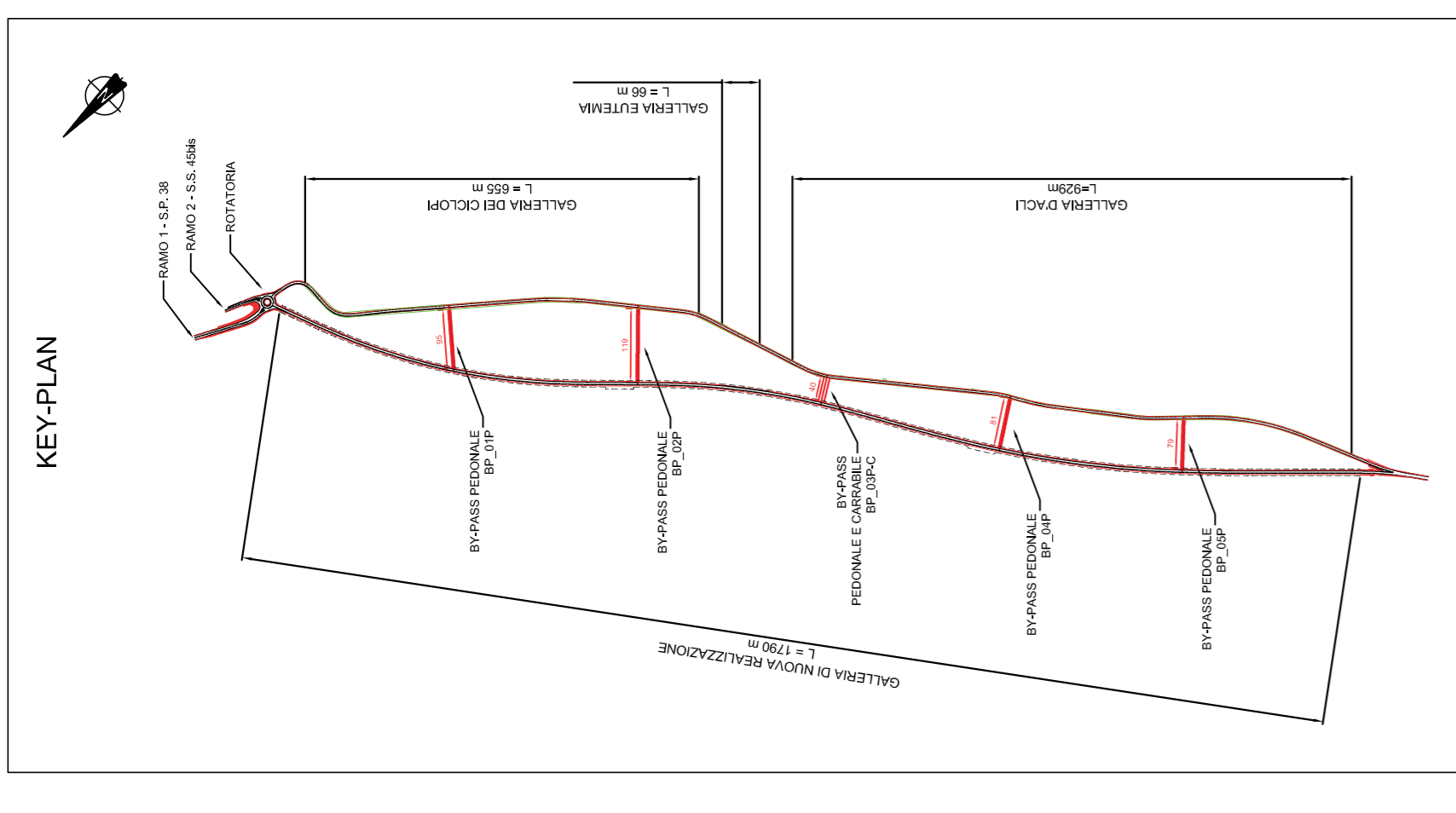


GALLERIA EUTENIA - L=66m
 SINOTTICO IMPIANTO DI ILLUMINAZIONE PERMANENTE
 DISPOSIZIONE APPARECCHI ILLUMINANTI
 (Scala longitudinale 1:2000 / trasversale 1:200)



IMPIANTO DI ILLUMINAZIONE - CORPI ILLUMINANTI

A	APPARECCHIO ILLUMINANTE PER ILLUMINAZIONE PERMANENTE TIPO "A" - ALLUMINIO, CLASSE II, IP66, LED (P=60/740W / P=53W), 230V, 4000K, INDICE RESA CROMATICA CRITO, POSSIBILITÀ DI DIMMERIZZAZIONE, FISSATO A CANALINA PORTACAVI E CONNESSO ELETTRICAMENTE TRAMITE SPINA 16A, 2P E PRESA
A	APPARECCHIO ILLUMINANTE PER ILLUMINAZIONE PERMANENTE TIPO "A" - ALLUMINIO, CLASSE II, IP66, LED (P=60/740W / P=53W), 230V, 4000K, INDICE RESA CROMATICA CRITO, POSSIBILITÀ DI DIMMERIZZAZIONE, FISSATO A CANALINA PORTACAVI E CONNESSO ELETTRICAMENTE TRAMITE SPINA 16A, 2P E PRESA, ALIMENTATO DA LINEA DI EMERGENZA (GRUPPO STATICO DI CONTINUITÀ)



Direzione Progettazione e Realizzazione Lavori

S.S. 45bis - Gardesana Occidentale
 Opere di costruzione della galleria in variante tra il km 86+567 e il km 88+800 finalizzata a sottendere le attuali gallerie ogivali a sezione ristretta

PROGETTO DEFINITIVO

cod. MI92

PROGETTAZIONE: ANAS - DIREZIONE PROGETTAZIONE E REALIZZAZIONE LAVORI

PROGETTISTA: Dott. Ing. Antonio Scalamanfrè Ordine Ing. di Frosinone n. 1063	
IL GEOLOGO Dott. Geol. Serena Mojetta Ordine Geol. di Roma n. 928	
IL RESPONSABILE DEL S.I.A. Dott. Ing. Laura Troiani Ordine Ing. di Roma n. 31890	
COORDINATORE DELLA SICUREZZA IN FASE DI PROGETTAZIONE Geom. Fabio Quattromani	
VISTO IL RESPONSABILE DEL PROCEDIMENTO Dott. Ing. Giancarlo Longo	
PROTOCOLLO	DATA

06 - IMPIANTI
 06.04 - Galleria Eutenia
 Planimetria Impianto di illuminazione

CODICE PROGETTO	NOME FILE	REVISIONE	SCALA
PROGETTO	T001M03IMP03A.pdf		
DPM1010912	18	A	
REV.	DESCRIZIONE	REDATTO	VERIFICATO
D			
C			
B			
A	EMISSIONE	DATA	APPROVATO
		Gen 2020	