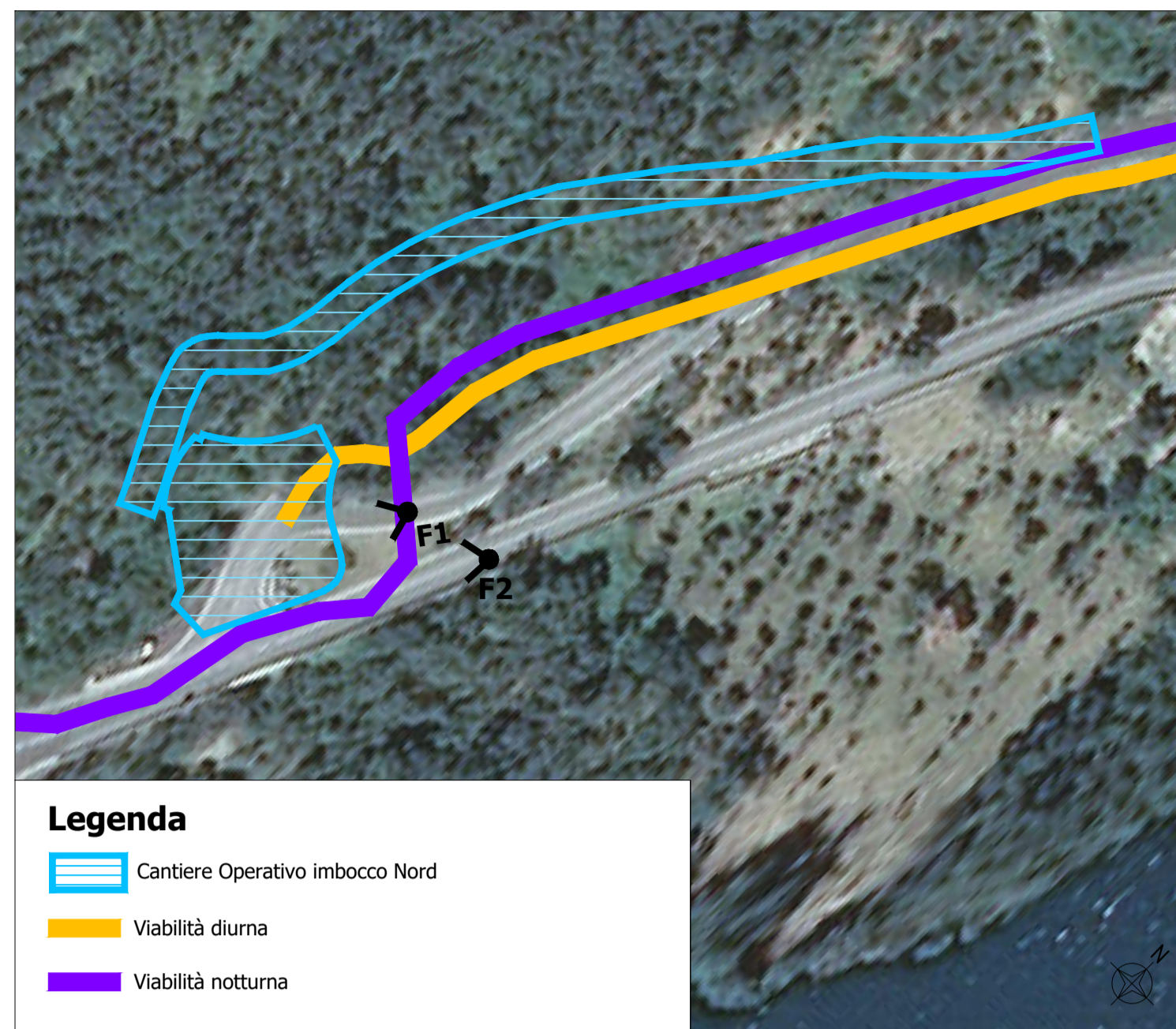


INQUADRAMENTO GENERALE



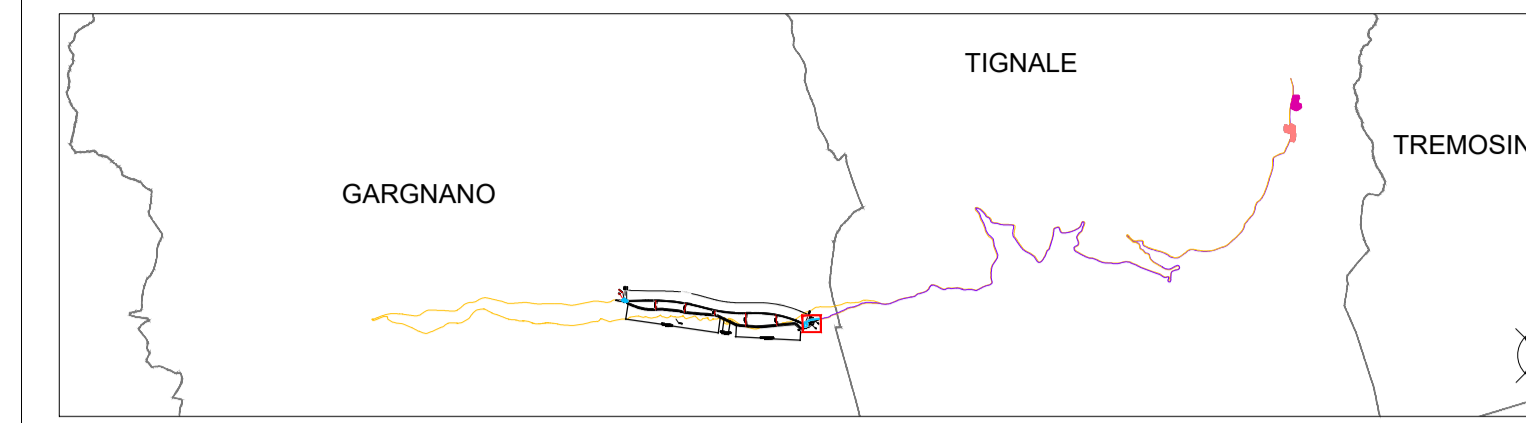
- Legenda**
- Cantiere Operativo imbocco Nord
 - Viabilità diurna
 - Viabilità notturna



SCHEDE DI CANTIERE

Cantiere operativo CO-NORD	
Provincia	Brescia
Comune	Gargnano
Localizzazione	Imbocco Nord
Superficie	Pista Nord= 1110 mq; CO-02= 790 mq
Destinazione PRG	P.R.G. Gargnano- Piano delle regole (Approvato con deliberazione C.C. n°42 del 21/09/2013)- "Zona produttiva" e "Zona agricola permanente"
Presenza vincoli	Presenza di vincolo quali "Copertura Boschiva", "Bellezza d'insieme" e "ZPS Zona a protezione speciale"
Uso del suolo	Oliveti e Boschi di latifoglie
Idrografia	Autorità di Bacino Distrettuale del Fiume Po - Rischio assente
Morfologia	Non pianeggiante
Tipologia di ripristino previsto	Ripristino del sito nelle condizioni originarie

KEY PLAN

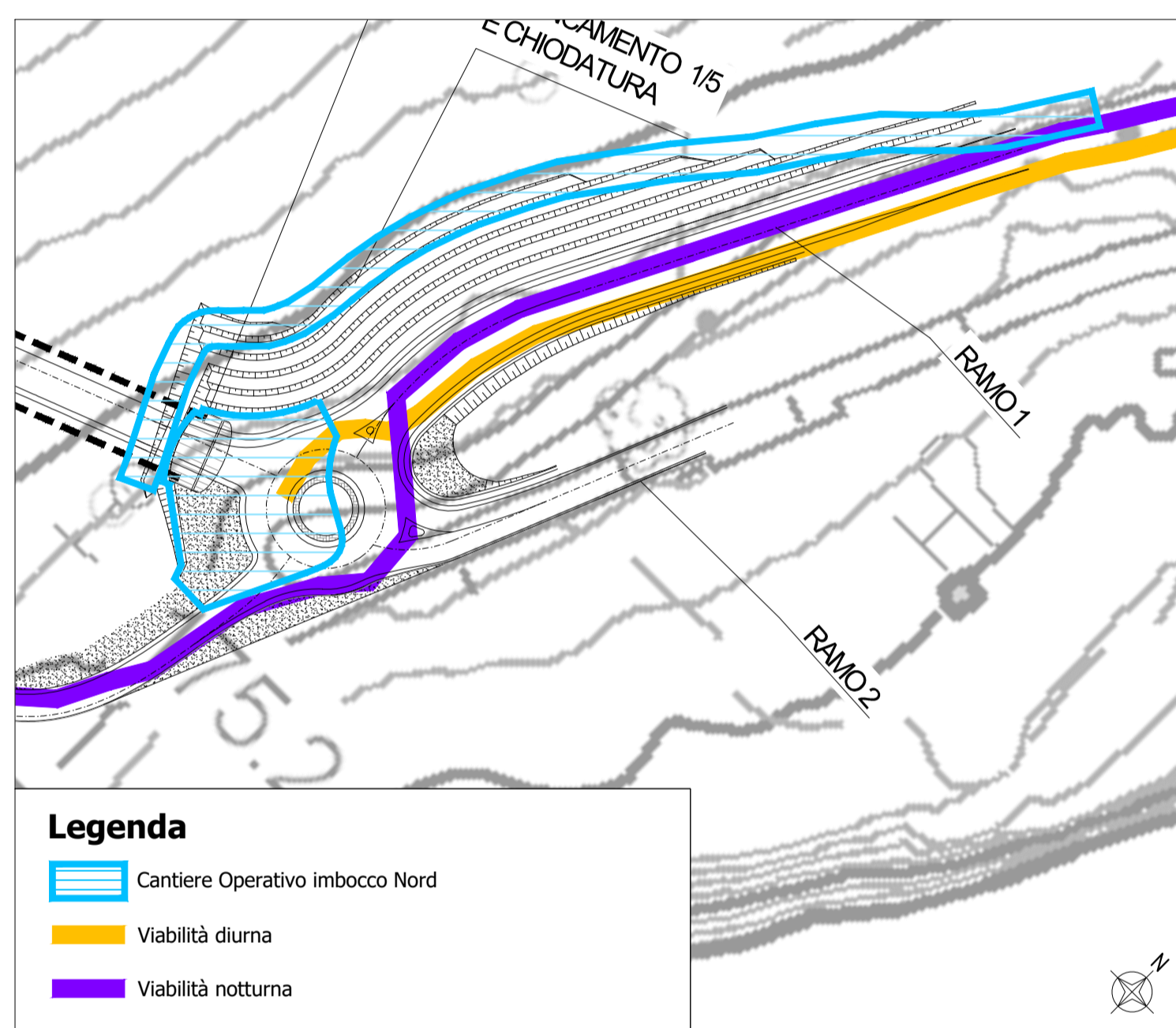


LEGENDA: LAYOUT DI CANTIERE

- | | |
|---|------------------------|
| LEGENDA STRUTTURE ED IMPIANTI | LEGENDA SIMBOLI |
| Infermeria 4.1 x 2.4 x 2.4 | Telecamera fissa |
| Uffici 5.1 x 2.4 x 2.4 | Torre faro |
| Box in lamiera 2.6 x 3.4 x 2.2 | Punto di ritrovo |
| Cassone metallico 6 mc | Lavaggio ruote |
| Fossa di raccolta e decantazione delle acque di lavorazione 10 mc | |
| Bagno chimico | |
| Serbatoio fuori terra 1000 L | |
| Impianto di aggotamento e trattamento acque di scavo | |
| Impianto di ventilazione per galleria | |
| Impianto di aspirazione mobile | |
| Gruppo di pressurizzazione antincendio | |
| Serbatoio per riserva idrica 5000 L | |
| Nastropresa per abbattimento fanghi | |
| Gruppo elettrogeno 10 kva | |
| Area di stoccaggio temporaneo | |
| Piazzale impermeabilizzato | |
| Viabilità diurna | |
| Viabilità notturna | |
| Pista di cantiere | |

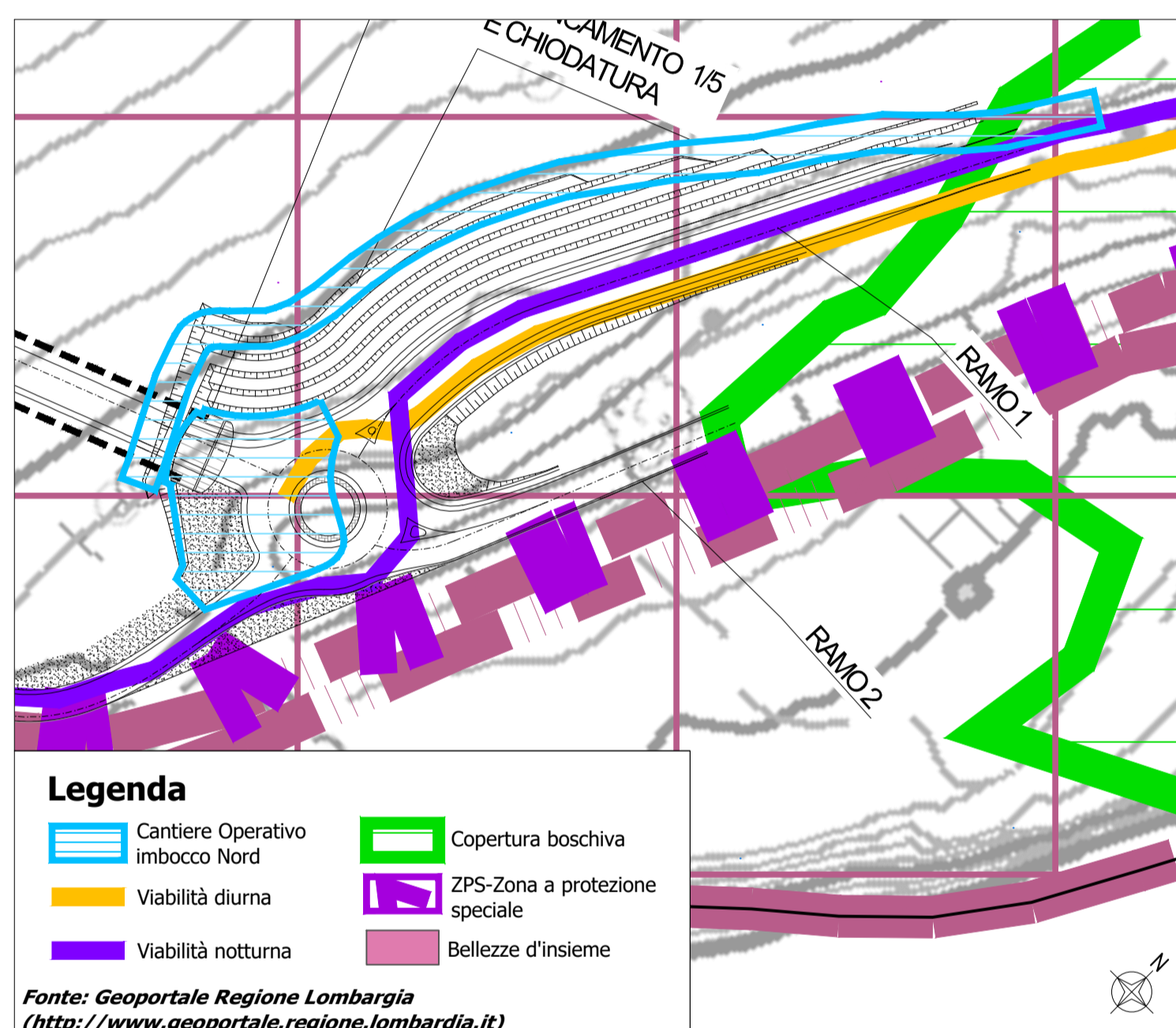
* Il Cantiere Operativo relativo all'imbocco nord, prevede durante la Fase 0 il layout della "Pista Nord" e nelle successive fasi di lavoro il layout dell'area CO 02.

INQUADRAMENTO GENERALE



- Legenda**
- Cantiere Operativo imbocco Nord
 - Viabilità diurna
 - Viabilità notturna

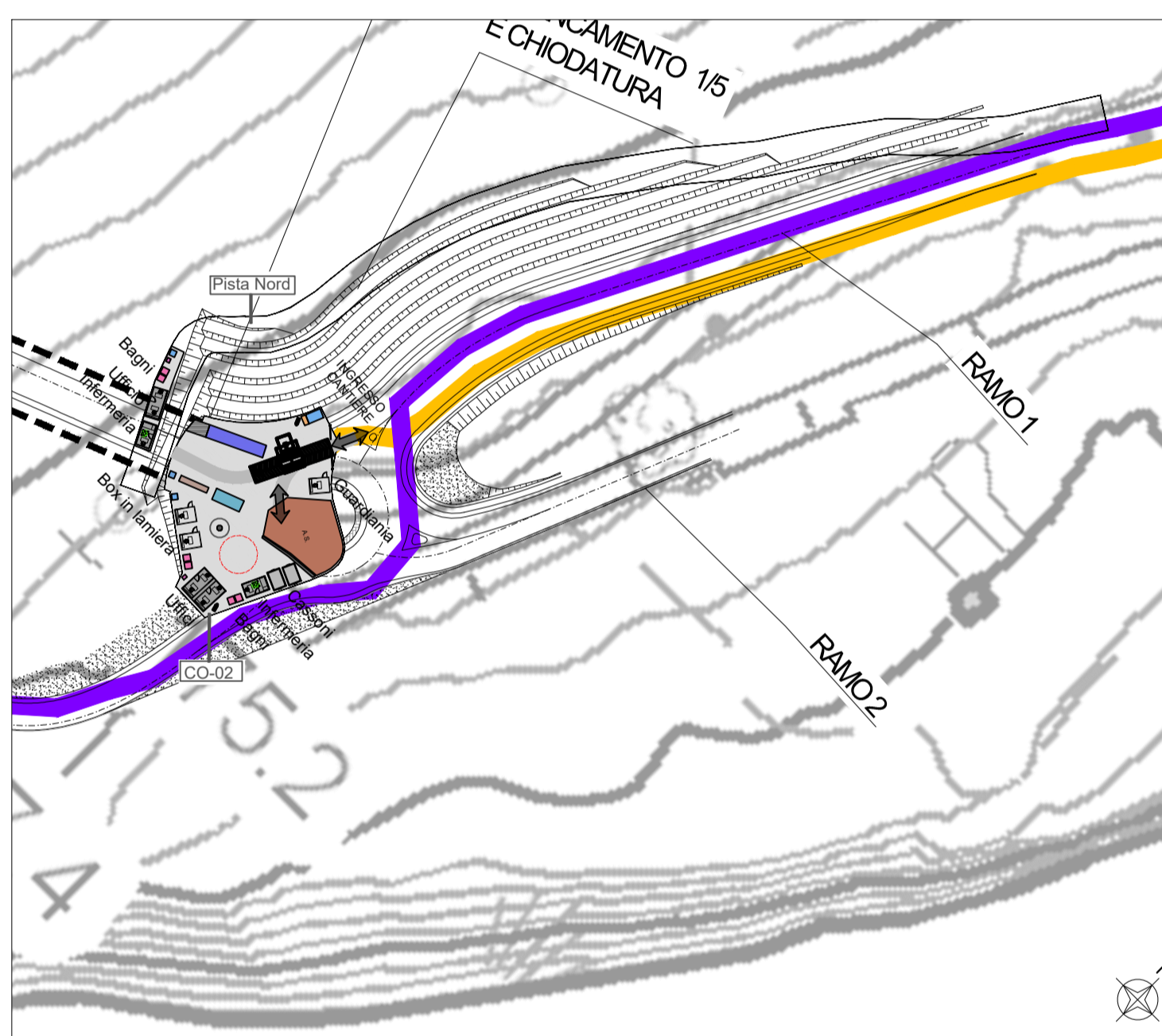
ANALISI DEI VINCOLI E RETE NATURA 2000



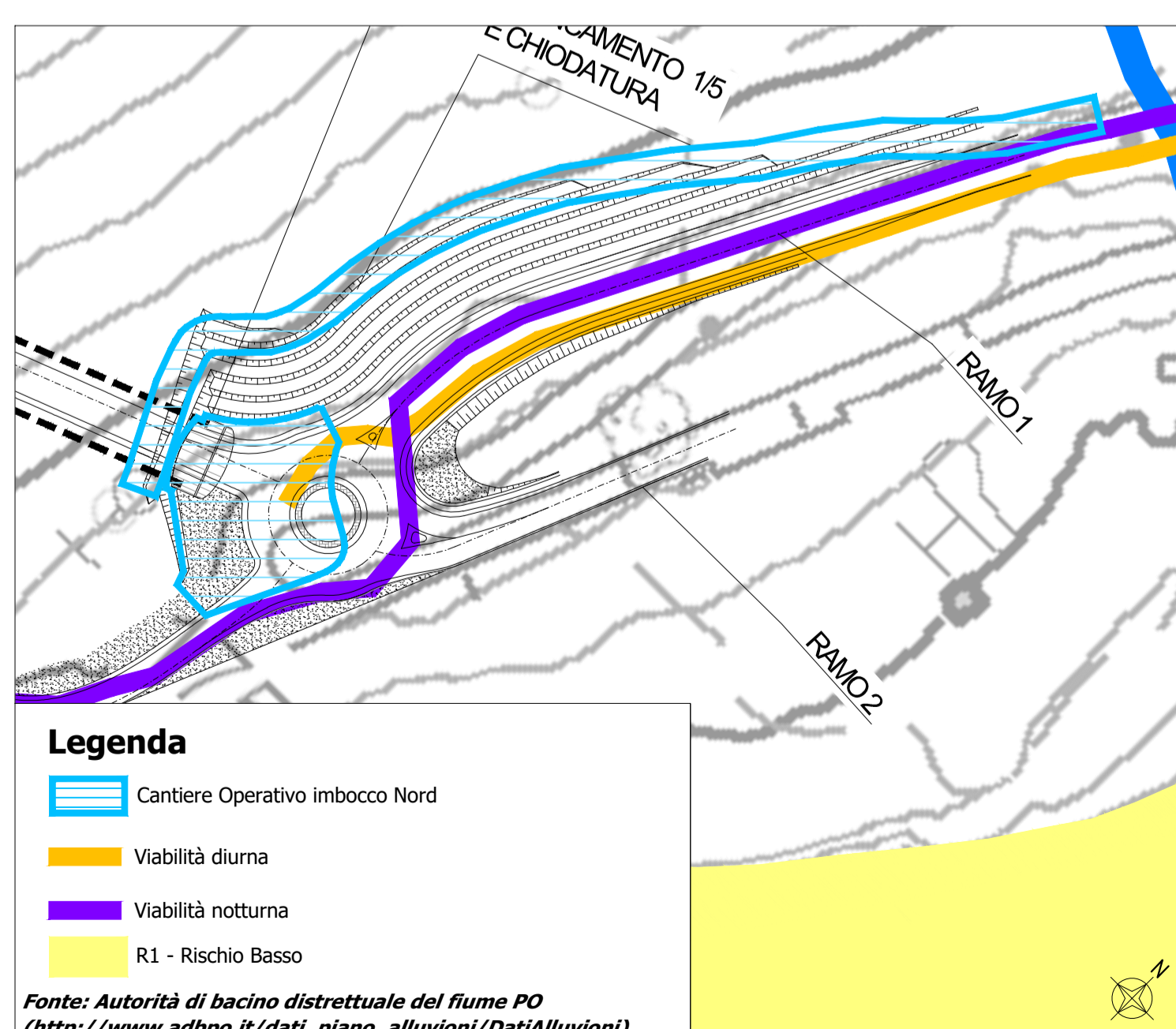
- Legenda**
- Cantiere Operativo imbocco Nord
 - Viabilità diurna
 - Viabilità notturna
 - Copertura boschiva
 - ZPS-Zona a protezione speciale
 - Bellezze d'insieme

Fonte: Geoportale Regione Lombardia (<http://www.geoportale.regione.lombardia.it>)

LAYOUT DI CANTIERE



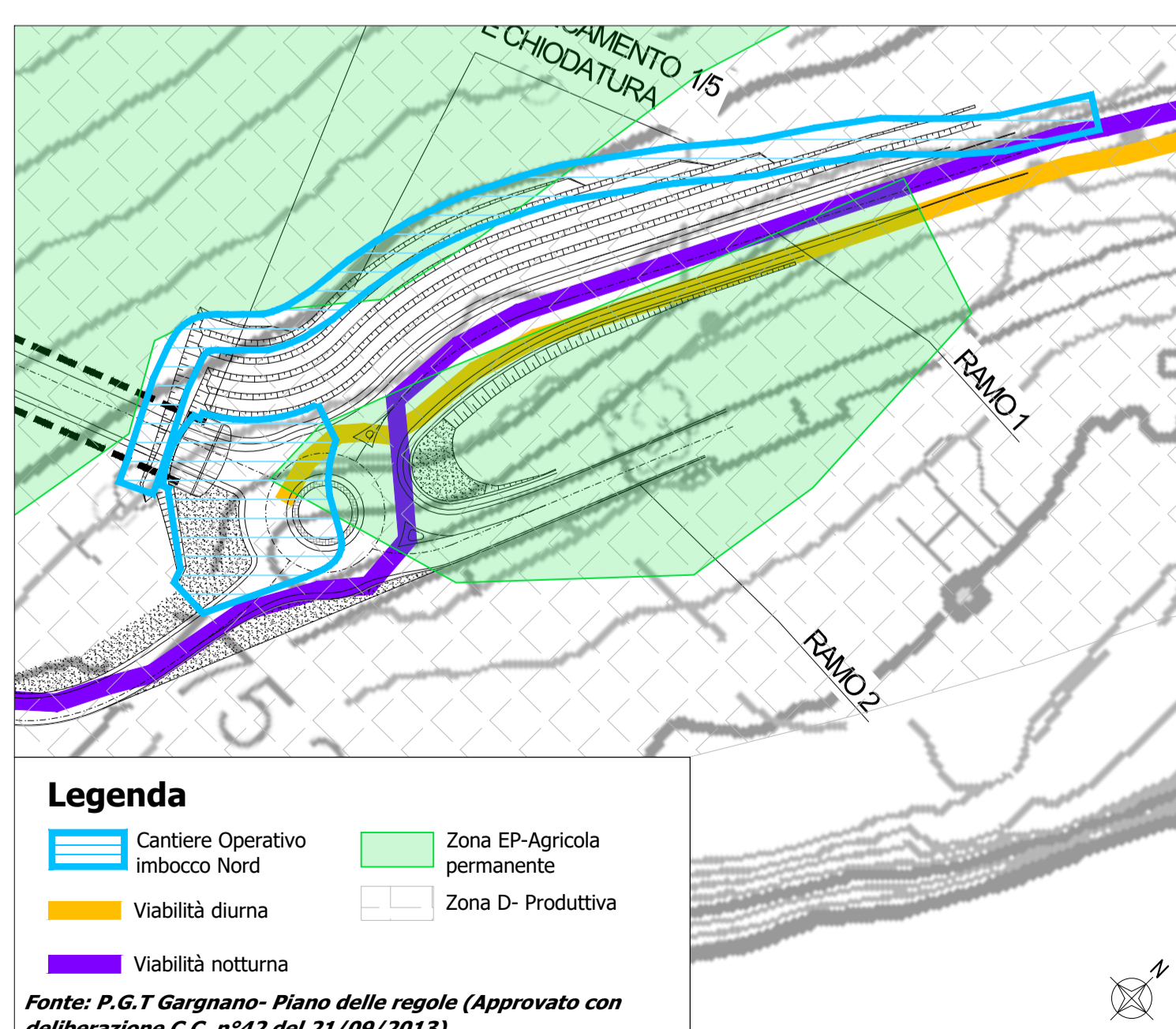
PIANO DI GESTIONE DEL RISCHIO ALLUVIONI



- Legenda**
- Cantiere Operativo imbocco Nord
 - Viabilità diurna
 - Viabilità notturna
 - R1 - Rischio Basso

Fonte: Autorità di bacino distrettuale del fiume PO (http://www.adbpo.it/dati_piano_alluvioni/DatiAlluvioni)

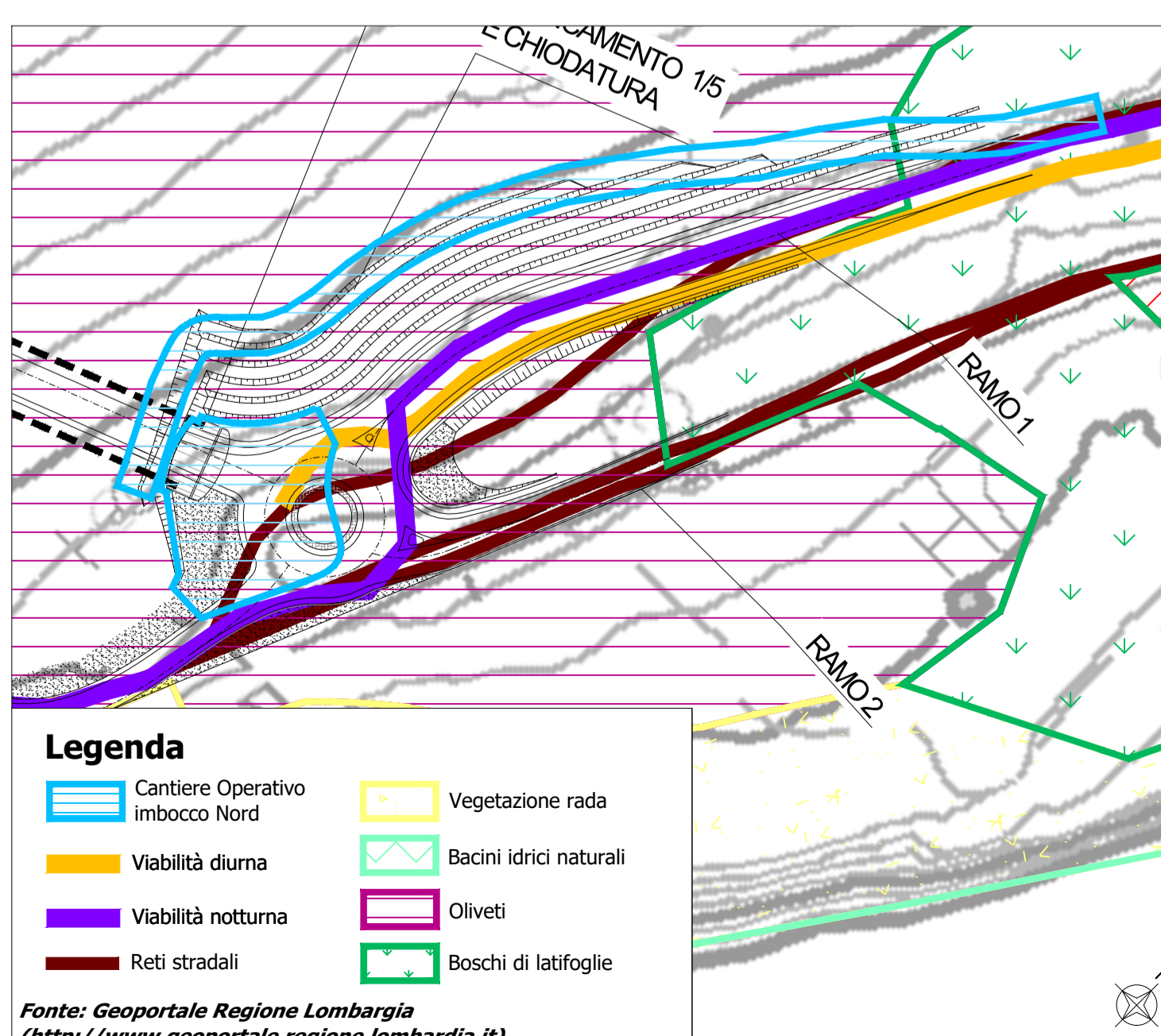
INQUADRAMENTO URBANISTICO- PIANIFICAZIONE COMUNALE



- Legenda**
- Cantiere Operativo imbocco Nord
 - Viabilità diurna
 - Viabilità notturna
 - Zona EP-Agricola permanente
 - Zona D- Produttiva

Fonte: P.G.T Gargnano- Piano delle regole (Approvato con deliberazione C.C. n°42 del 21/09/2013)

USO DEL SUOLO



- Legenda**
- Cantiere Operativo imbocco Nord
 - Viabilità diurna
 - Viabilità notturna
 - Reti stradali
 - Vegetazione rada
 - Bacini idrici naturali
 - Oliveti
 - Boschi di latifoglie

Fonte: Geoportale Regione Lombardia (<http://www.geoportale.regione.lombardia.it>)

GRUPPO FS ITALIANE Direzione Progettazione e Realizzazione Lavori

S.S. 45bis - Gardesana Occidentale

Opere di costruzione della galleria in variante tra il km 86+567 e il km 88+800 finalizzata a sottendere le attuali gallerie ogivali a sezione ristretta

PROGETTO DEFINITIVO		COD. MI92
PROGETTAZIONE: ANAS - DIREZIONE PROGETTAZIONE E REALIZZAZIONE LAVORI		
PROGETTISTA: Dott. Ing. Antonio Scalamandrè Ordine Ing. di Frasione n. 1063		
IL GEOLOGO Dott. Geol. Serena Majetta Ordine Geol. di Roma n. 928		
IL RESPONSABILE DEL S.I.A. Dott. Ing. Laura Troiani Ordine Ing. di Roma n. 31890		
COORDINATORE DELLA SICUREZZA IN FASE DI PROGETTAZIONE Geom. Fabio Quondam		
VISTO IL RESPONSABILE DEL PROCEDIMENTO Dott. Ing. Giancarlo Luongo		
PROTOCOLLO	DATA	
CANTIERIZZAZIONE		
Scheda di cantiere-Cantiere Operativo Imbocco Nord		
CODICE PROGETTO	NOME FILE T00CA00CANS03_A	REVISIONE
PROGETTO	LV. PROG.	SCALA
DPMI0092	D 18	A 1:1000
CODICE ELAB.	T00CA00CANS03	
D		
C		
B		
A	EMISSIONE	Gen 2020
REV.	DESCRIZIONE	DATA REDATTO VERIFICATO APPROVATO