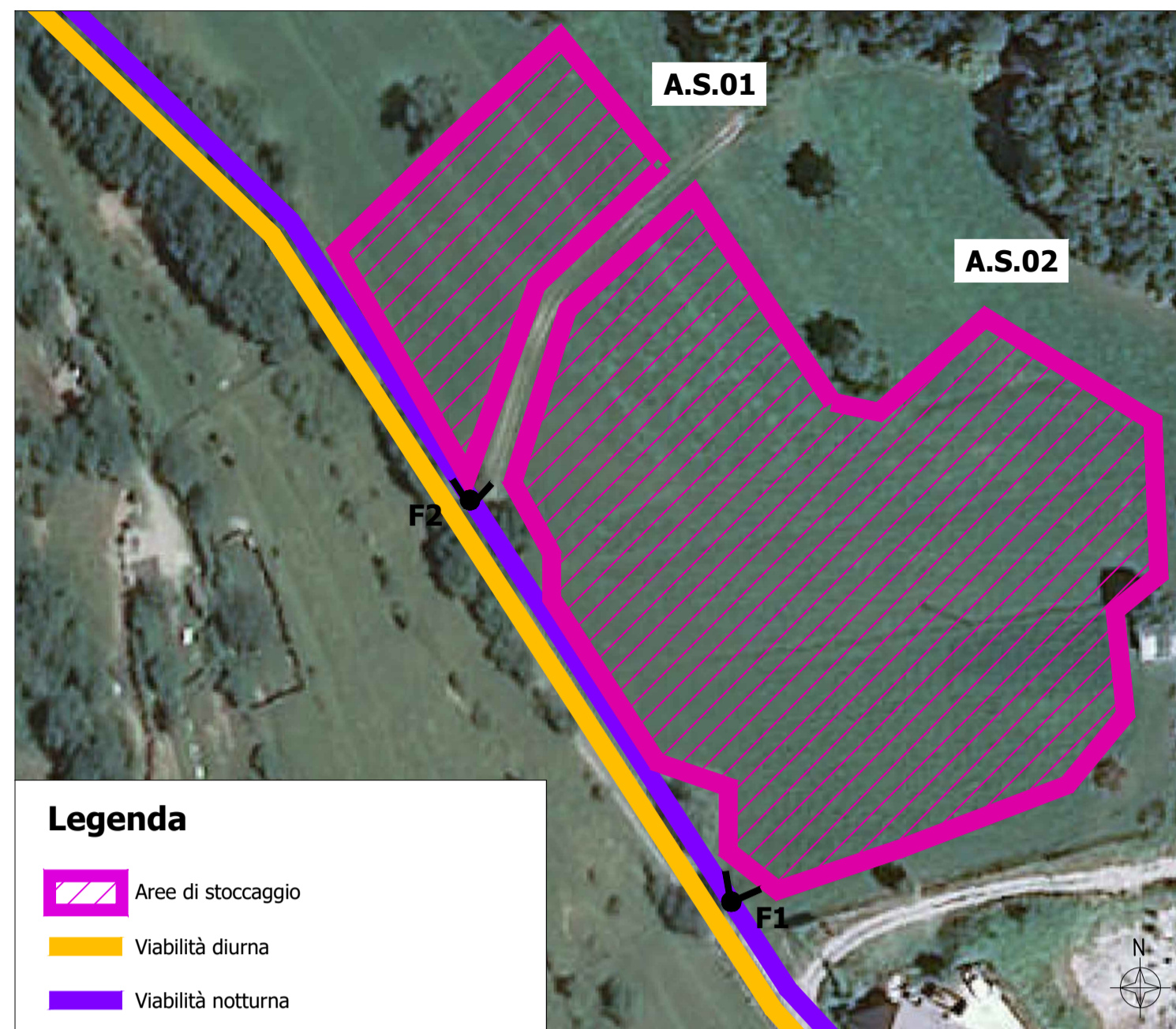


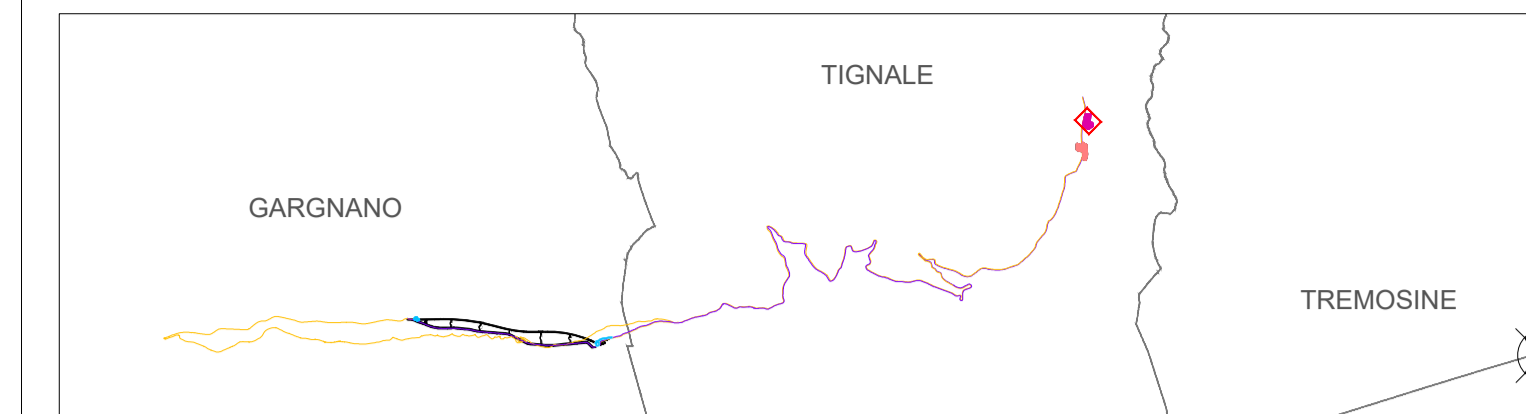
**INQUADRAMENTO GENERALE**



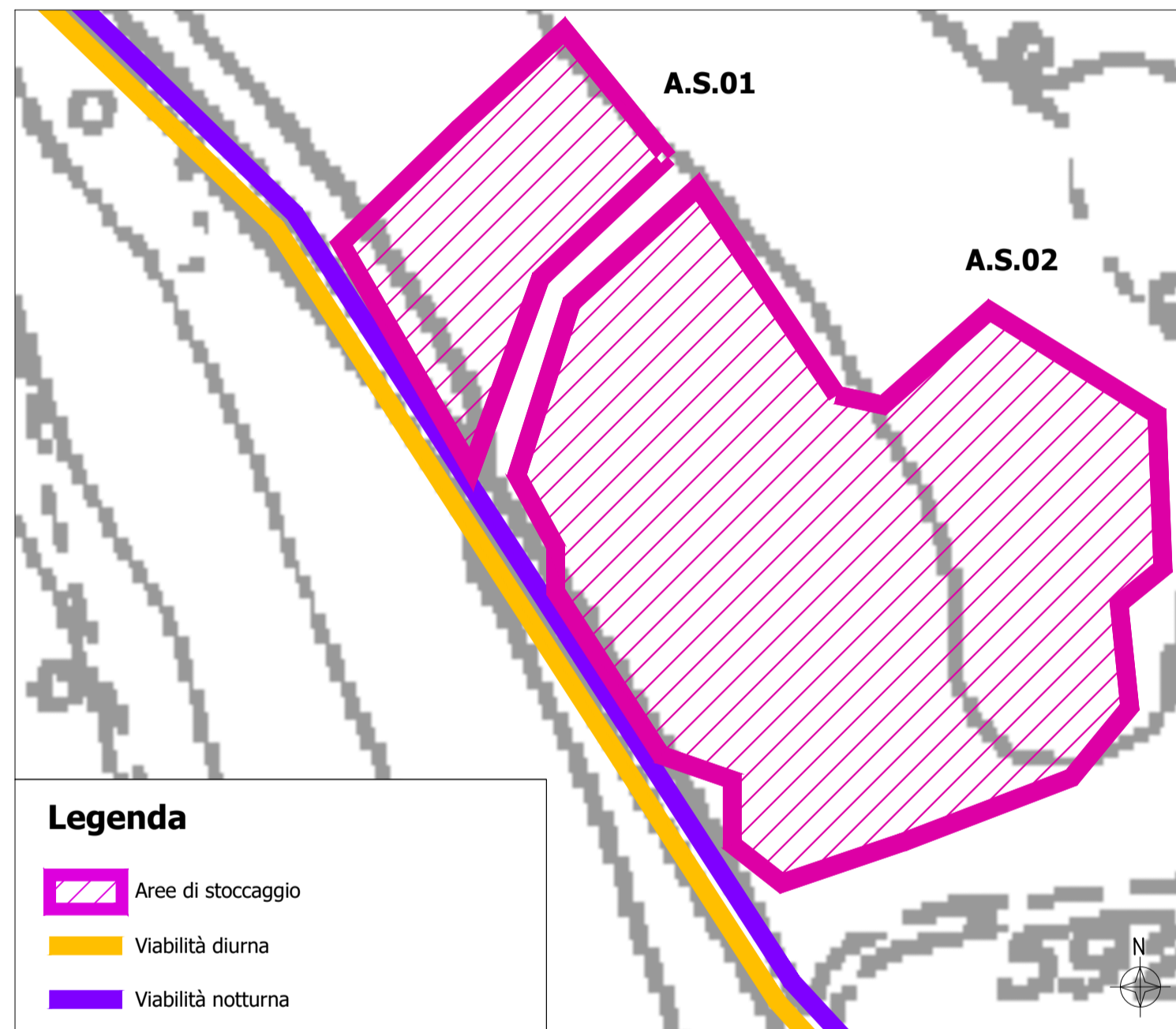
**SCHEDA DI CANTIERE**

Aree di stoccaggio AS01 e AS02	
Provincia	Brescia
Comune	Tignale
Localizzazione	9,4 km a Nord del progetto, accesso da SP38
Superficie	<b>AS01</b> = 1700 mq; <b>AS02</b> = 7800 mq
Destinazione PRG	P.R.G. Tignale-Piano delle regole (Approvato con deliberazione del C.C. n°5 del 10 /04/2014)- "Aree agricole", "Fascia di rispetto stradale" e "E2 - aree di non trasprmiabilità urbanistica"
Presenza vincoli	ZPS
Uso del suolo	Prati permanenti in assenza di specie arboree ed arbustive e cave
Idrografia	Autorità di Bacino Distrettuale del Fiume Po - nessuna area a rischio
Morfologia	Pianeggiante
Tipologia di ripristino	Ripristino del sito nelle condizioni originarie previsto

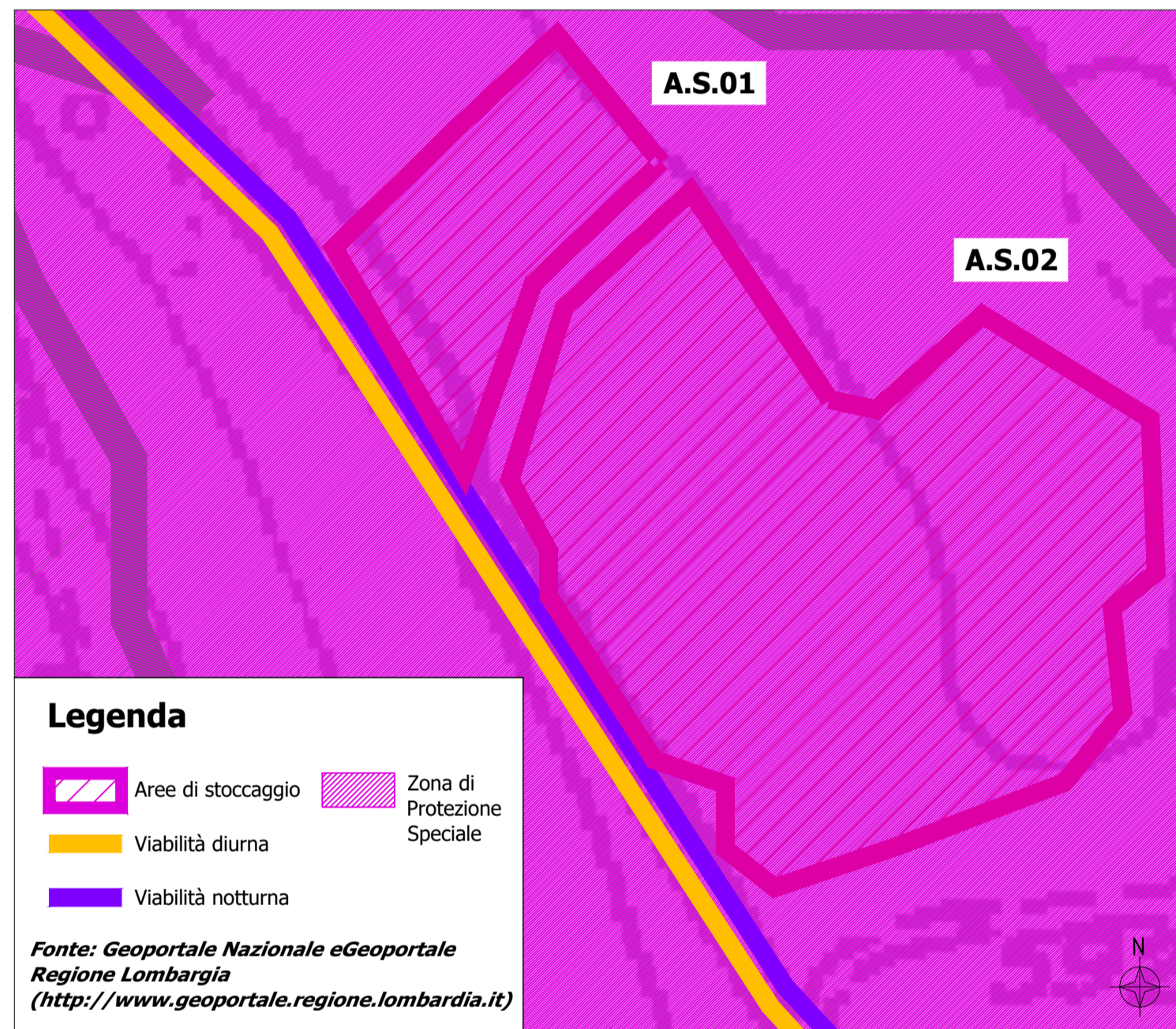
**KEY PLAN**



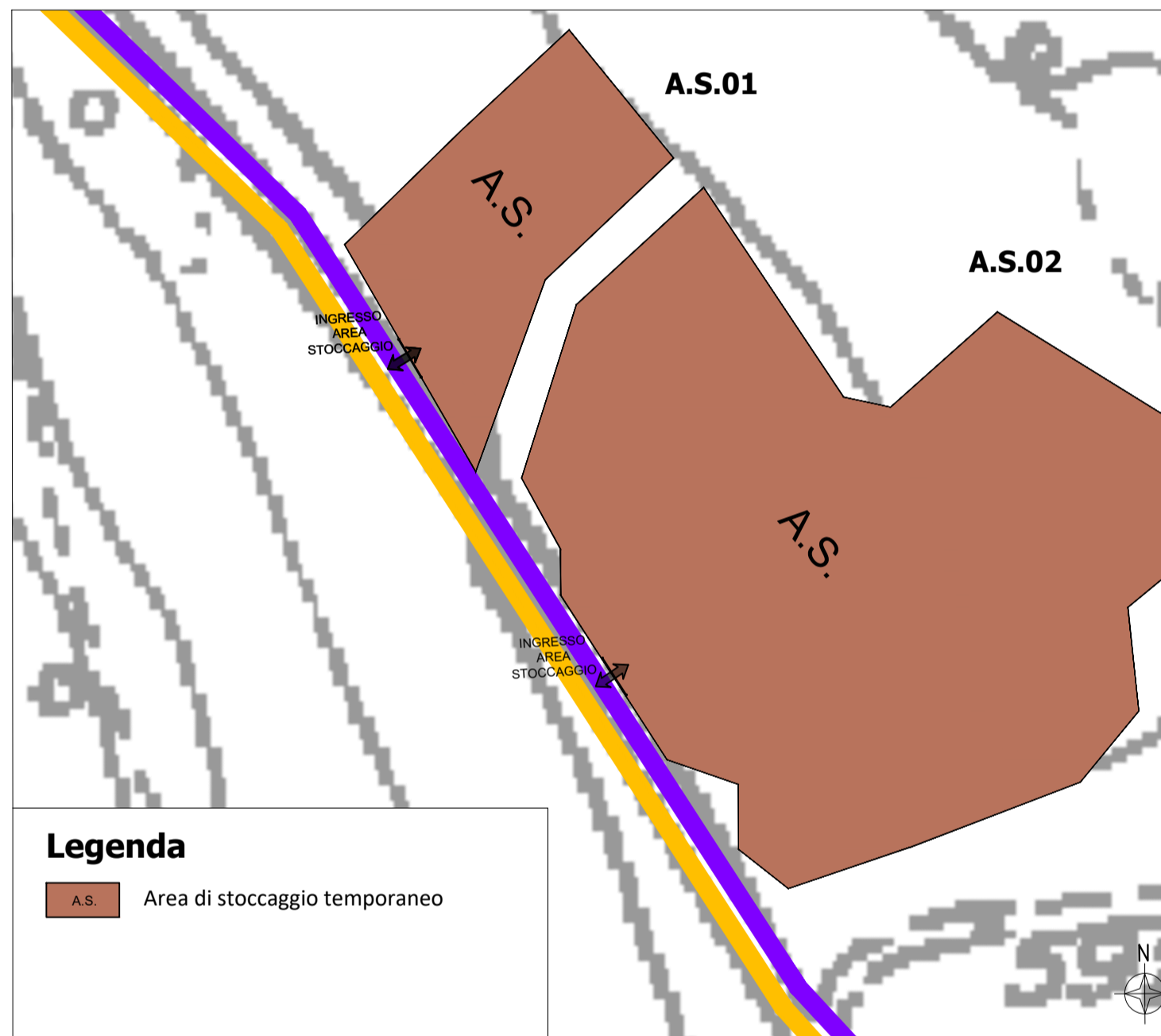
**INQUADRAMENTO GENERALE**



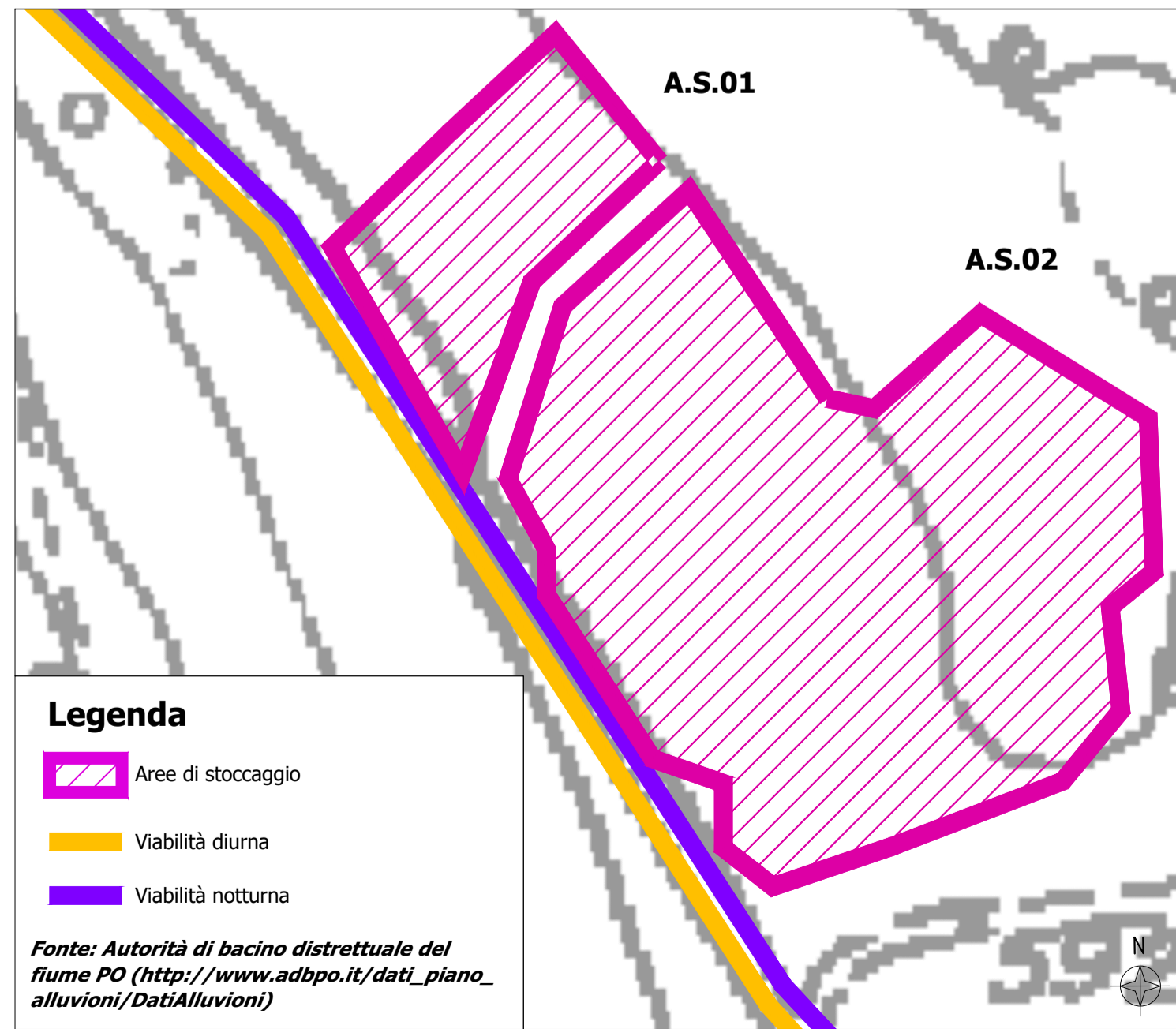
**ANALISI DEI VINCOLI E RETE NATURA 2000**



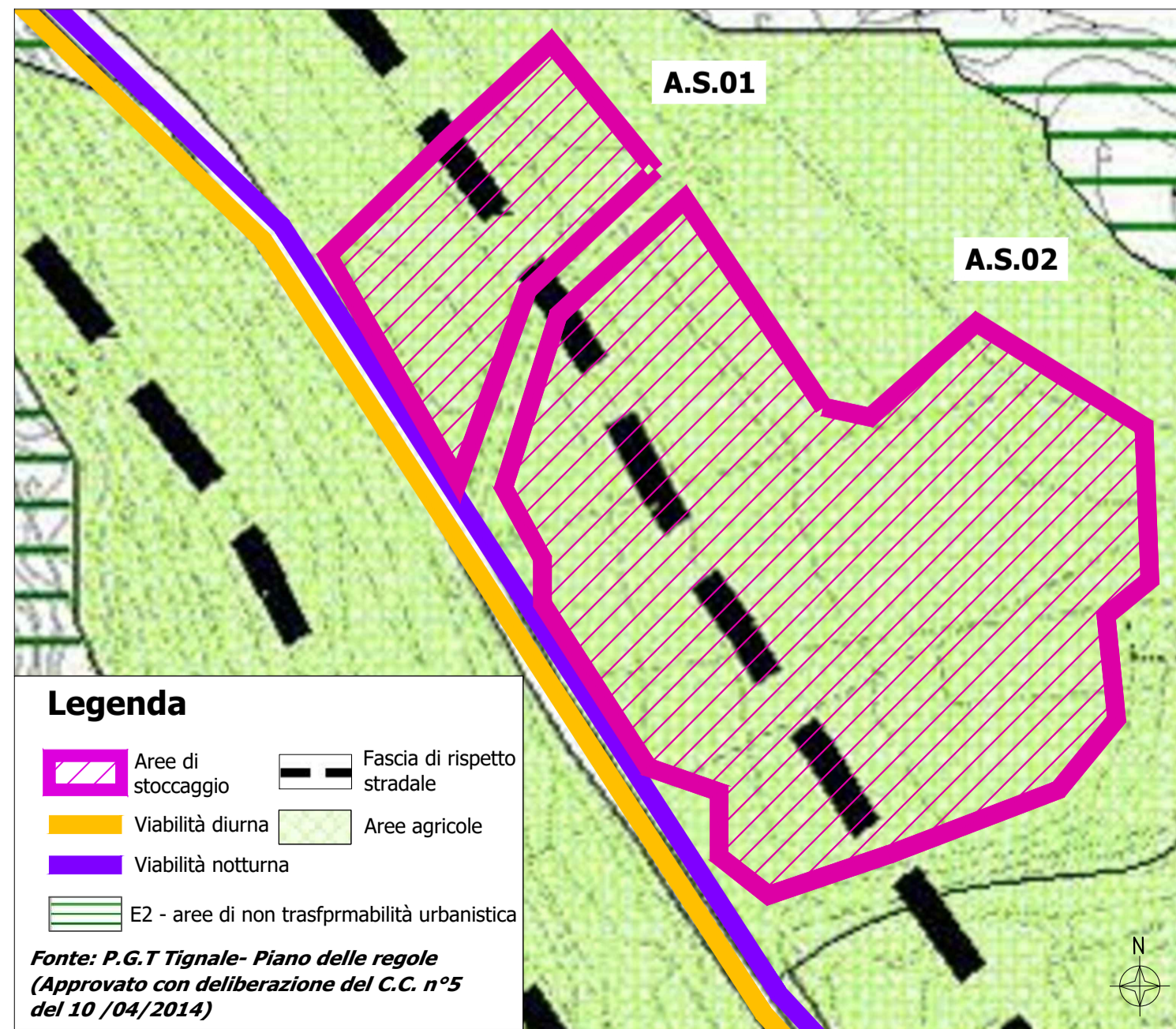
**LAYOUT**



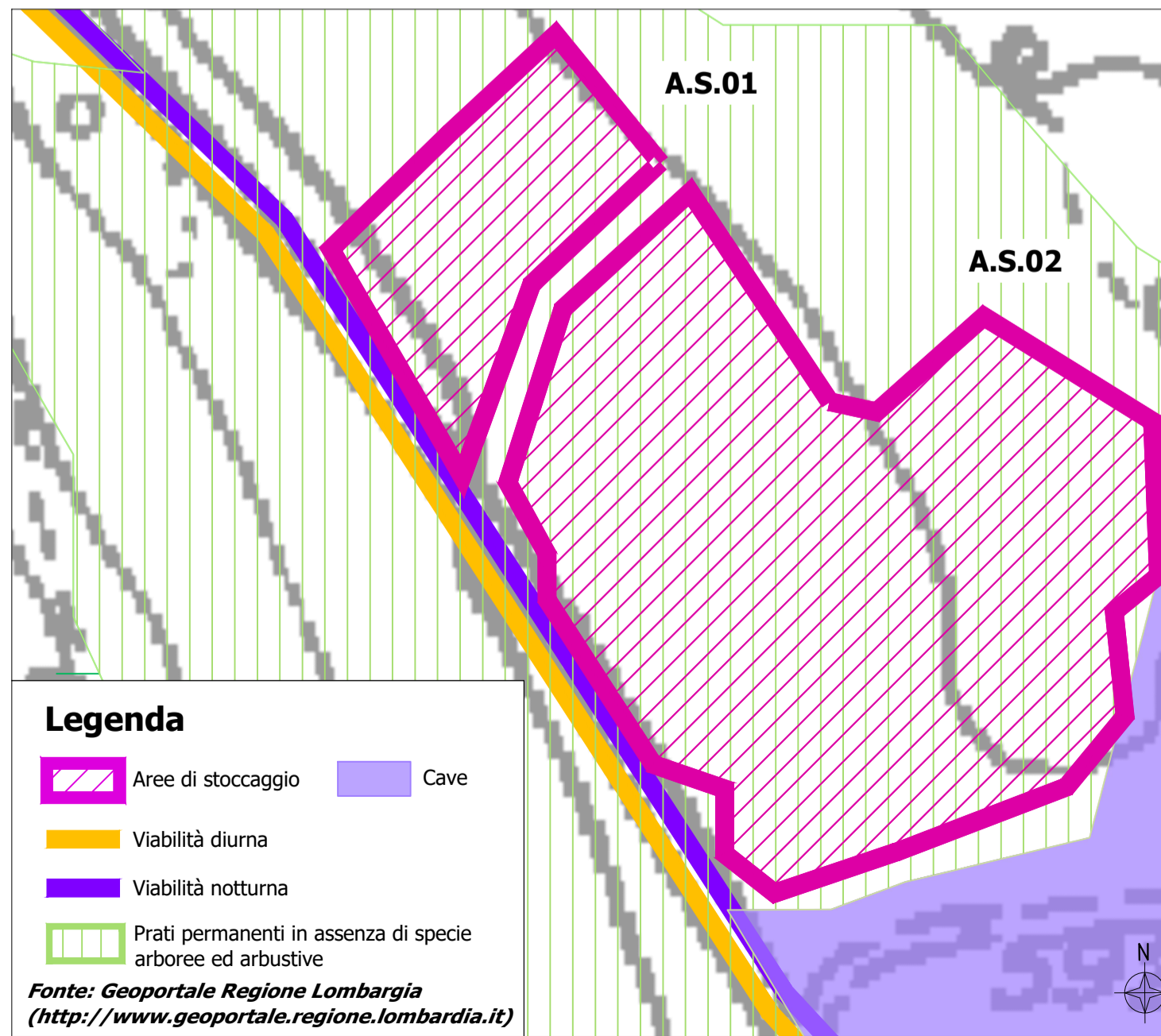
**PIANO DI GESTIONE DEL RISCHIO ALLUVIONI**



**INQUADRAMENTO URBANISTICO- PIANIFICAZIONE COMUNALE**



**USO DEL SUOLO**



**anas** GRUPPO FS ITALIANE Direzione Progettazione e Realizzazione Lavori

S.S. 45bis - Gardesana Occidentale  
Opere di costruzione della galleria in variante tra il km 86+567 e il km 88+800 finalizzata a sottendere le attuali gallerie ogivali a sezione ristretta

**PROGETTO DEFINITIVO** COD. MI92

PROGETTAZIONE: ANAS - DIREZIONE PROGETTAZIONE E REALIZZAZIONE LAVORI

PROGETTISTA:  
Dott. Ing. Antonio Scalamanfrè  
Ordine Ing. di Frosinone n. 1063

IL GEOLOGO  
Dott. Geol. Serena Majetta  
Ordine Geol. di Roma n. 928

IL RESPONSABILE DEL S.I.A.  
Dott. Ing. Laura Troiani  
Ordine Ing. di Roma n. 31890

COORDINATORE DELLA SICUREZZA IN FASE DI PROGETTAZIONE  
Geom. Fabio Quondam

VISTO IL RESPONSABILE DEL PROCEDIMENTO  
Dott. Ing. Giancarlo Luongo

PROTOCOLLO DATA

**CANTIERIZZAZIONE**  
Scheda di cantiere-Aree di stoccaggio

CODICE PROGETTO	NOME FILE	REVISIONE	SCALA
PROGETTO: DPMI0092 LIV. PROG. D 18	T00CA00CANS04_A	A	1:1000
CODICE ELAB. T00CA00CANS04			
D			
C			
B			
A	EMISSIONE	Gen 2020	
REV.	DESCRIZIONE	DATA	REDDATTO VERIFICATO APPROVATO