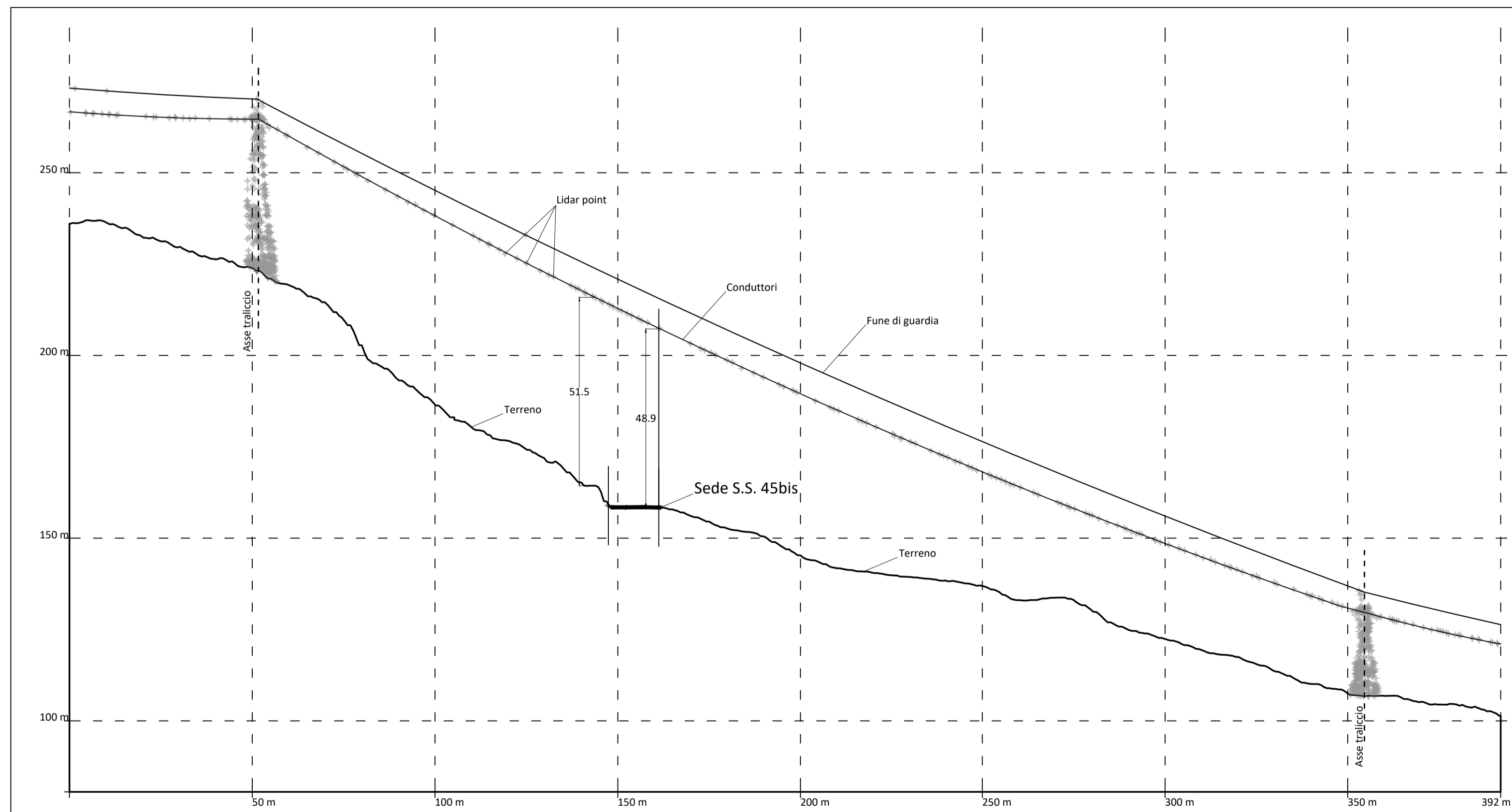
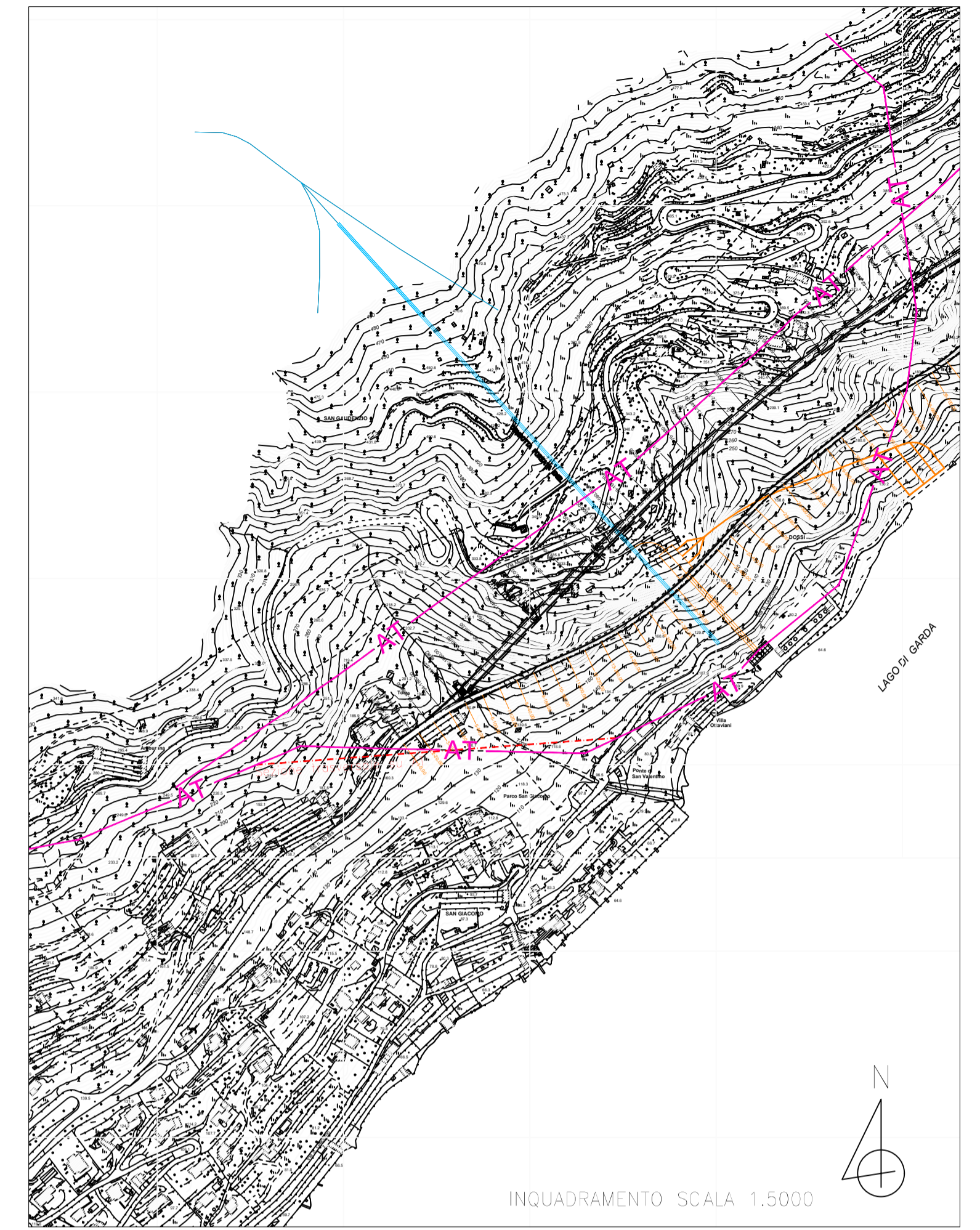


Scala 1:1.000



Scala 1:1.000



INQUADRAMENTO SCALA 1.5000



Direzione Progettazione e Realizzazione Lavori

S.S. 45bis - Gardesana Occidentale
 Opere di costruzione della galleria in variante tra il km 86+567 e il km 88+800 finalizzata a sottendere le attuali gallerie ogivali a sezione ristretta

PROGETTO DEFINITIVO

cod. MI92

PROGETTAZIONE: ANAS - DIREZIONE PROGETTAZIONE E REALIZZAZIONE LAVORI

PROGETTISTA:
 Dott. Ing. Antonio Scalomandrè
 Ordine Ing. di Frosinone n. 1063

IL GEOLOGO
 Dott. Geol. Serena Majetta
 Ordine Geol. di Roma n. 928

IL RESPONSABILE DEL S.I.A.
 Dott. Ing. Laura Tolani
 Ordine Ing. di Roma n. 31890

COORDINATORE DELLA SICUREZZA IN FASE DI PROGETTAZIONE
 Geom. Fabio Guondam

VISTO IL RESPONSABILE DEL PROCEDIMENTO
 Dott. Ing. Giancarlo Luongo

PROTOCOLLO

DATA

INTERFERENZE ED ESPROPRI
INTERFERENZE
 Sezione in asse linea AT al Km 0+038

CODICE PROGETTO		NOME FILE		REVISIONE	SCALA
PROGETTO	LV. PROG.	T00IN02INTS01A			
DPM10092	D 18	T00IN02INTS01		A	1:1000
D					
C					
B					
A	EMISSIONE		Gen 2020		
REV.	DESCRIZIONE	DATA	REDATTO	VERIFICATO	APPROVATO