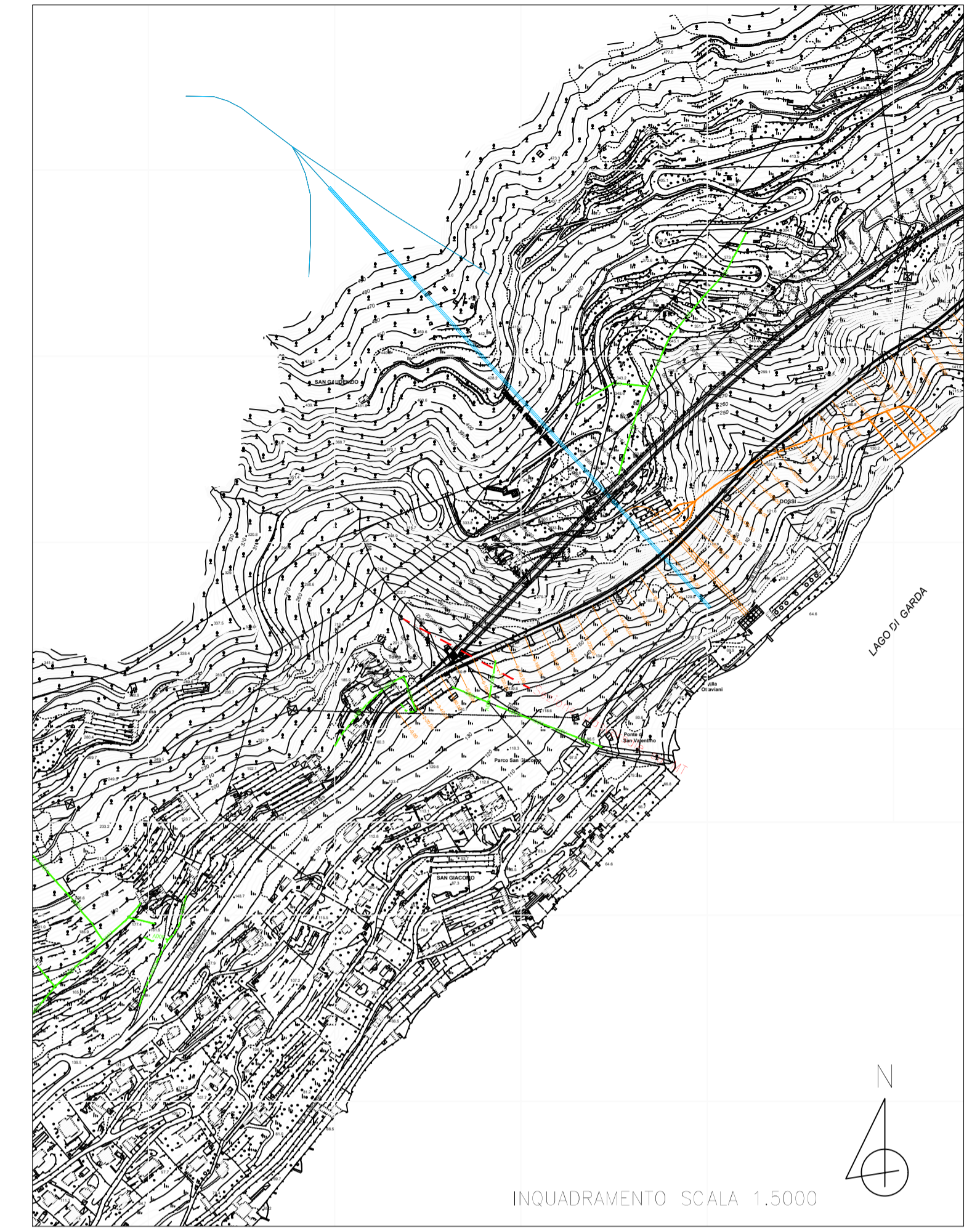
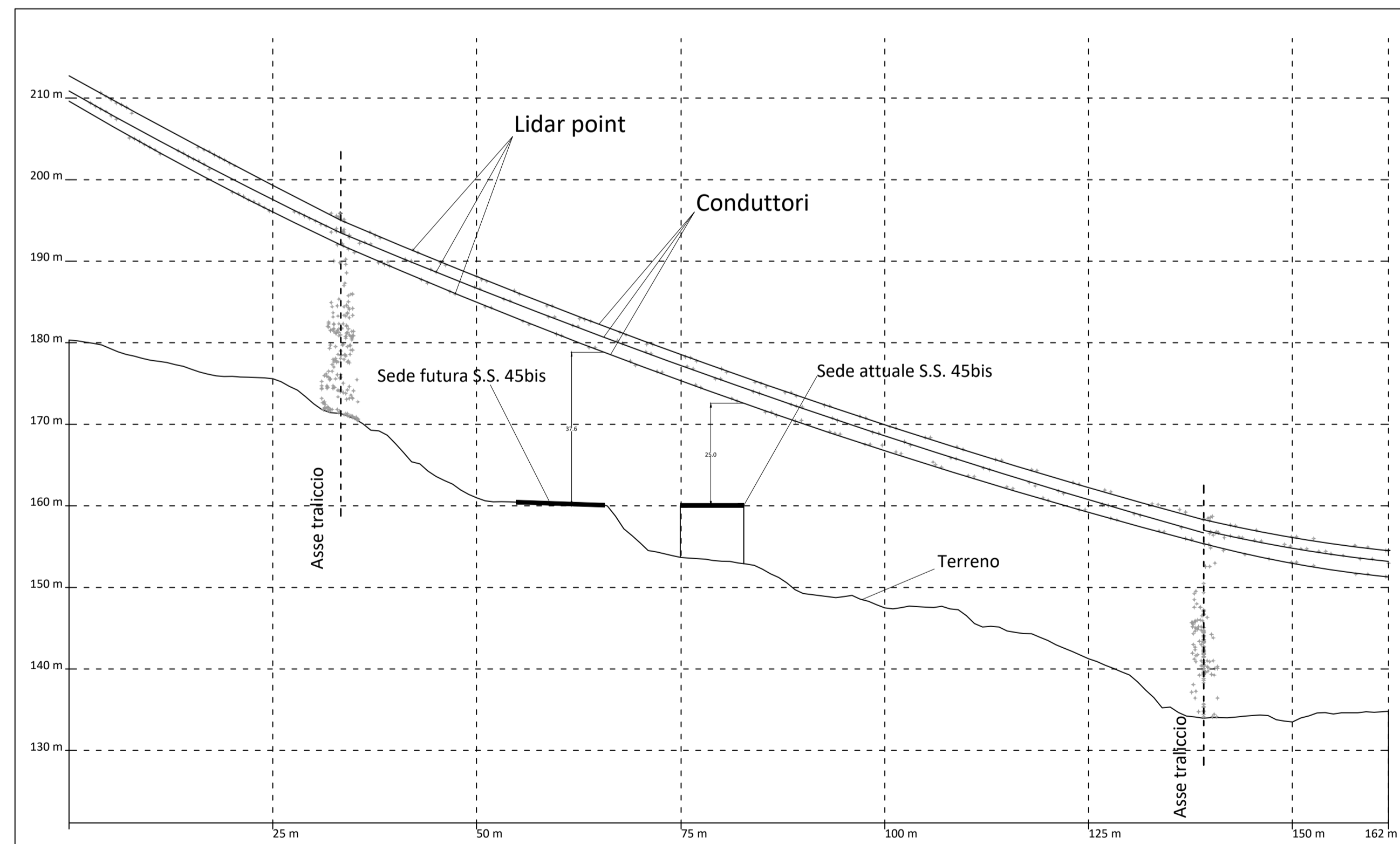


Scala 1:250



INQUADRAMENTO SCALA 1.5000



Scala 1:250

anas
GRUPPO FS ITALIANE

Direzione Progettazione e Realizzazione Lavori

S.S. 45bis - Gardesana Occidentale
Opere di costruzione della galleria in variante tra il km 86+567 e il km 88+800 finalizzata a sottendere le attuali gallerie ogivali a sezione ristretta

PROGETTO DEFINITIVO COD. MI92

PROGETTAZIONE: ANAS - DIREZIONE PROGETTAZIONE E REALIZZAZIONE LAVORI

PROGETTISTA: Dott. Ing. Antonio Scalamanfrè Ordine Ing. di Frosinone n. 1063	
IL GEOLOGO Dott. Geol. Serena Majetta Ordine Geol. di Roma n. 928	
IL RESPONSABILE DEL S.I.A. Dott. Ing. Laura Troiani Ordine Ing. di Roma n. 31890	
COORDINATORE DELLA SICUREZZA IN FASE DI PROGETTAZIONE Geom. Fabio Quondam	
VISTO IL RESPONSABILE DEL PROCEDIMENTO Dott. Ing. Giancarlo Luongo	
PROTOCOLLO	DATA

INTERFERENZE ED ESPROPRI
INTERFERENZE
Sezione in asse linea MT al Km 0+120

CODICE PROGETTO	NOME FILE	REVISIONE	SCALA
PROGETTO	LV. PROG.		
DPM10092	D 18		1:1000
	CODICE ELAB.		
	T00IN03INTSZ01		
D			
C			
B			
A	EMISSIONE	Gen 2020	
REV.	DESCRIZIONE	DATA	REDDATTO VERIFICATO APPROVATO