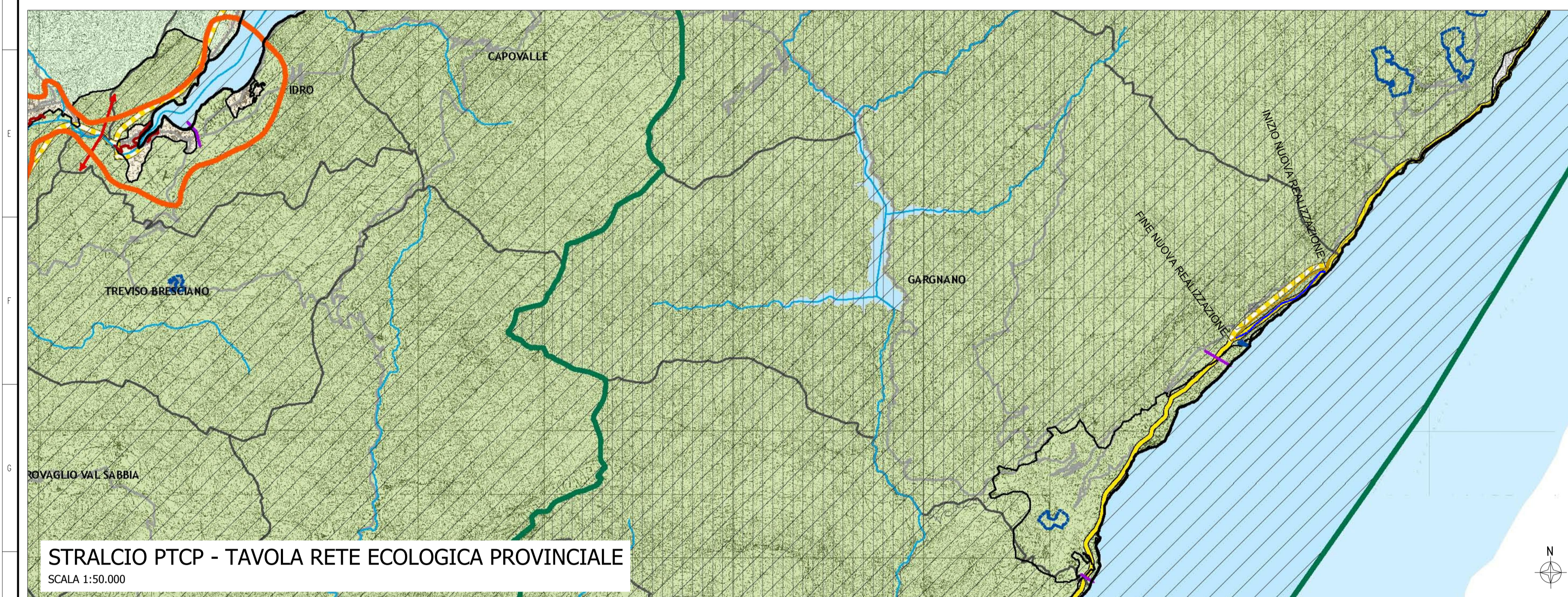


Legenda

- SISTEMA INSEDIATIVO**
 Tipologie insediative esistenti o previste dalla pianificazione comunale
- Nuclei d'antica formazione (NAF)
 - Ambiti a prevalente destinazione residenziale
 - Ambiti a prevalente destinazione produttiva
 - Ambiti a prevalente destinazione terziaria - commerciale
 - Inseadimenti per servizi comunale e sovcomunale
 - Inseadimenti turistici ricettivi
 - Centri integrativi
- SISTEMA INFRASTRUTTURALE**
- Rete viaria**
- esistente o in costruzione
 - Viabilità secondaria
 - Viabilità da potenziare a secondaria
 - Rete della viabilità locale
 - di progetto
 - Viabilità secondaria
- Rete del trasporto pubblico locale (TPL)**
- Rete su gomma e a fune
 - Linee suburbane (S-link)
 - Rete su rotaie
 - Linee di navigazione
 - Stazioni, fermate, porti e aerspotti
 - Fermate linee S-Link
 - Porti e approdi
- Centri d'interscambio modale di livello secondario**
- Interscambi passeggeri
 - Interscambi ferro - gomma - acqua
- Reticolo idrografico principale
 - Reticolo idrografico minore
 - Laghi
 - Rete di verde
 - Confine amministrativi comunali

Legenda

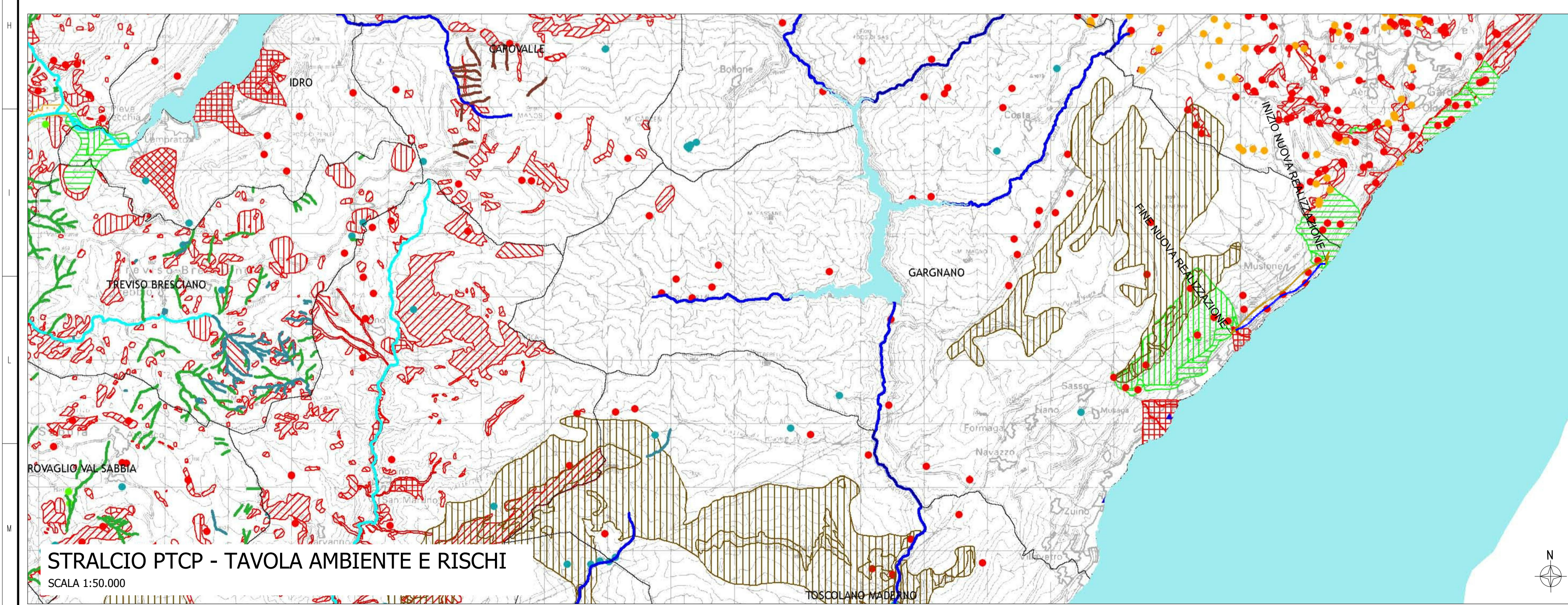
- Interventi di progetto**
- Nuova galleria**
- Tratto all'aperto
 - Tratto in sotterraneo
- Galleria esistente**
- Tratto all'aperto
 - Tratto in sotterraneo



Legenda

- Varchi RER**
- varco da tenere e deframmentare
 - Corridoi ecologici primari altamente antropizzati in ambito montano
 - Corridoi locali
- Varchi REP**
- Delimitazione varco
 - Diretrice di permeabilità del varco
 - Fronti problematici all'interno dei corridoi ecologici
 - Aree ad elevato valore naturalistico
 - Rete Natura 2000
 - Elementi di primo livello della RER
 - Parchi regionali nazionali
 - Reticolo idrografico principale
 - Viabilità locale
 - Viabilità secondaria
 - Viabilità da potenziare a secondaria
 - Viabilità secondaria (di progetto)
 - Confine comunali
 - Confine provinciale

Fonte: PTCP della Provincia di Brescia, approvato con D.C.P. n. 31 del 13/06/2014; tavola 1.1 STRUTTURA E MOBILITÀ; tavola 4 RETE ECOLOGICA PROVINCIALE; tavola 3.1 AMBIENTE E RISCHI



Legenda

- Area di frana attiva non permeata (Fa)
 - Area di frana quiescente non permeata (Fq)
 - Area di frana stabilizzata non permeata (Fs)
- Area a rischio idrogeologico molto elevato 267/98**
- FRANE : Zona 1 (in ambiente collinare)
 - FRANE : Zona 2 (in ambiente montano)
- Area di cui all'art. 9 NTA P.A.I.**
- Area a pericolosità elevata (Eb)
 - Area di conoide attivo non protetta (Ca)
 - Area di conoide attivo parzialmente protetta (Cp)
 - Area di conoide non recentemente attivatosi o completamente protetta (Cm)
 - Area di frana attiva (Fa)
 - Area di frana quiescente (Fq)
- Idrografia**
- Reticolo idrografico principale
 - Fiumi afferenti a laghi per un tratto di 10 km
 - Bacini idrici naturali
- Area vulnerabili**
- Area a vulnerabilità estremamente alta dalle acque sotterranee per la presenza di circuiti idrici di tipo carsico ben sviluppati

anas
 GRUPPO FS ITALIANE
 Direzione Progettazione e Realizzazione Lavori

S.S. 45bis - Gardesana Occidentale
 Opere di costruzione della galleria in variante tra il km 86+567 e il km 88+800 finalizzata a sottendere le attuali gallerie ogivali a sezione ristretta

PROGETTO DEFINITIVO COD. MI92

PROGETTAZIONE: ANAS - DIREZIONE PROGETTAZIONE E REALIZZAZIONE LAVORI

PROGETTISTA: Dott. Ing. Antonio Scalamandrè Ordine Ing. di Frosinone n. 1063	
IL GEOLOGO: Dott. Geol. Sarena Majetta Ordine Geol. di Roma n. 928	
IL RESPONSABILE DEL S.I.A.: Dott. Ing. Laura Troiani Ordine Ing. di Roma n. 31890	
COORDINATORE DELLA SICUREZZA IN FASE DI PROGETTAZIONE: Geom. Fabio Quondam	
VISTO IL RESPONSABILE DEL PROCEDIMENTO: Dott. Ing. Giancarlo Luongo	
PROTOCOLLO	DATA

STUDIO DI IMPATTO AMBIENTALE
STRUMENTI DI PIANIFICAZIONE E SISTEMA VINCOLISTICO
 Stralci dei piani territoriali e di settore - PTCP Brescia

CODICE PROGETTO PROGETTO LIV. PROG. DPMI0092 D 18		NOME FILE T00IA20AMBCT01_A.pdf	REVISIONE A	SCALA 1:50.000
CODICE ELAB. T00IA20AMBCT01				
D				
C				
B				
A	EMISSIONE	Mar 2020		
REV.	DESCRIZIONE	DATA	REDATTO	VERIFICATO
				APPROVATO